

2023年7月度派遣求人

3大都市圏の平均時給は1,570円 2カ月連続で過去最高時給を更新

ディップ株式会社（以下「当社」）は、2023年7月度 3大都市圏の派遣時給データを発表しました。本調査は、社員・派遣・パートの求人情報サイト「はたらこねっと」に掲載された派遣・紹介予定派遣の求人広告データをもとに集計したものです。

全国版 派遣時給レポートはこちら：<https://www.dip-net.co.jp/files/1796>

大カテゴリ	3エリア計					関東					東海					関西				
	平均時給	前年比	前年増加率	前月比	前月増加率	平均時給	前年比	前年増加率	前月比	前月増加率	平均時給	前年比	前年増加率	前月比	前月増加率	平均時給	前年比	前年増加率	前月比	前月増加率
事務・オフィス系	¥1,553	¥42	2.8%	¥12	0.8%	¥1,640	¥37	2.3%	¥10	0.6%	¥1,371	¥18	1.3%	¥-1	-0.1%	¥1,404	¥27	2.0%	¥4	0.3%
販売・営業・飲食・サービス系	¥1,481	¥9	0.6%	¥-5	-0.3%	¥1,527	¥20	1.3%	¥0	0.0%	¥1,396	¥-42	-2.9%	¥-18	-1.3%	¥1,449	¥35	2.5%	¥-9	-0.6%
WEB・クリエイター系	¥1,811	¥-2	-0.1%	¥1	0.1%	¥1,904	¥2	0.1%	¥1	0.1%	¥1,524	¥-25	-1.6%	¥12	0.8%	¥1,548	¥18	1.2%	¥28	1.8%
IT・エンジニア系	¥2,324	¥93	4.2%	¥26	1.1%	¥2,460	¥107	4.5%	¥24	1.0%	¥2,044	¥217	11.9%	¥47	2.4%	¥2,062	¥123	6.3%	¥34	1.7%
医療・介護・研究・教育系	¥1,511	¥-23	-1.5%	¥18	1.2%	¥1,580	¥-27	-1.7%	¥11	0.7%	¥1,360	¥-49	-3.5%	¥16	1.2%	¥1,421	¥15	1.1%	¥35	2.5%
工場・軽作業・物流・土木系	¥1,330	¥27	2.1%	¥-6	-0.4%	¥1,332	¥28	2.1%	¥-11	-0.8%	¥1,342	¥23	1.7%	¥3	0.2%	¥1,303	¥23	1.8%	¥-12	-0.9%
総計	¥1,570	¥23	1.5%	¥7	0.4%	¥1,660	¥13	0.8%	¥2	0.1%	¥1,401	¥19	1.4%	¥5	0.4%	¥1,453	¥43	3.0%	¥13	0.9%

7月の派遣平均時給は1,570円（前年比23円増、前月比7円増）となりました。また派遣・紹介予定派遣の求人件数は約153,000件となり、前年比4.5%減、前月比3.8%減となりました。

「はたらこねっと」：<https://www.hatarako.net>

■ 概要

【エリア別】3つ全てのエリアが過去最高に 東海は2カ月連続、関西は4カ月連続

各エリアの平均時給について、関東エリアは1,660円（前年比13円増、前月比2円増）、東海エリアは1,401円（前年比19円増、前月比5円増）、関西エリアは1,453円（前年比43円増、前月比13円増）となりました。

【職種別】4職種の大カテゴリが前年比プラス 事務・オフィス系は4カ月連続、IT・エンジニア系は2カ月連続で過去最高に

4職種全の大カテゴリで前年を上回りました。職種別の平均時給について、「事務・オフィス系」は1,553円（前年比42円増、前月比12円増）、「販売・営業・飲食・サービス系」は1,481円（前年9円増、前月比5円減）、「WEB・クリエイター系」は1,811円（前年比2円減、前月比1円増）、「IT・エンジニア系」は2,324円（前年比93円増、前月比26円増）、「医療・介護・研究・教育系」は1,511円（前年比23円減、前月比18円増）、「工場・軽作業・物流・土木系」は1,330円（前年比27円増、前月比6円減）となりました。

■ 調査概要

集計対象

当社が運営する社員・派遣・パートの求人サイト「はたらこねっと」に掲載された求人情報より、雇用形態「一般派遣」「紹介予定派遣」を抽出し、募集時の平均時給を集計いたしました。サンプル数が10件以下未満のものは“-”表記となっております。

対象エリア

- （関東）東京都、神奈川県、埼玉県、千葉県、茨城県、群馬県、栃木県、山梨県
- （東海）愛知県、岐阜県、三重県、静岡県
- （関西）大阪府、兵庫県、京都府、滋賀県、奈良県、和歌山県

集計対象職種

・事務・オフィス系

↳一般事務、営業事務、データ入力、テレフォンオペレーター、英文事務、金融事務、経理・会計・財務、総務・人事・法務、秘書、貿易事務など

・販売・営業・サービス系

↳アパレル販売、携帯・家電販売、テレマーケティング・テレアポインター、営業・ラウンダー、接客・ショールームカウンター、旅行関連など

・WEB・クリエイター系

↳DTPオペレーター、WEBディレクター、WEBデザイナー、制作、映像・音響、制作・編集・校正・ライターなど

・IT・エンジニア系

↳CAD、SE・プログラマ、ネットワークエンジニア、ヘルプデスク、運用管理・保守、設計、評価・テストなど

・医療・介護・研究・教育系

↳介護系、看護系、保育系、医療事務、研究・開発・検査、薬剤師・栄養士など

・工場・軽作業・物流・土木系

↳ドライバー、軽作業、食品製造、製造（組立・加工）など

「はたらこねっと」概要

「はたらこねっと」は、日本最大級の社員・派遣・パートの求人情報サイトです。幅広い「雇用形態」・「勤務地」・「職種」・「こだわり」など、充実した検索条件からお仕事を探す事ができます。

「はたらこねっと」：<https://www.hatarako.net>

当社概要

労働市場における諸課題を解決し、誰もが働く喜びと幸せを感じられる社会の実現を目指す“Labor force solution company”をビジョンに掲げ、人材サービス事業とDX事業を運営しています。企業理念「私たちdipは夢とアイデアと情熱で社会を改善する存在となる」のもと、事業活動を通じて持続可能な社会の実現に貢献してまいります。

社 名：ディップ株式会社（dip Corporation）

代表者：富田 英揮（代表取締役社長 兼CEO）

本 社：東京都港区六本木3-2-1 六本木グランドタワー31F

電 話：03-5114-1177（代表）

設 立：1997年3月

資本金：1,085百万円（2023年2月末現在）

従業員数：2,925名（2023年4月1日現在の正社員）※契約・アルバイト・派遣社員除く

事業内容：求人情報サイト「バイトル」「バイトルNEXT」「バイトルPRO」「はたらこねっと」、看護師転職支援サービス「ナースではたらこ」の運営、DXサービス「コボット」の開発・提供、他

上場証券取引所：東京証券取引所（プライム市場）

売上高：493億円（2023年2月期）

URL：<https://www.dip-net.co.jp/>

本件に関するお問い合わせ先

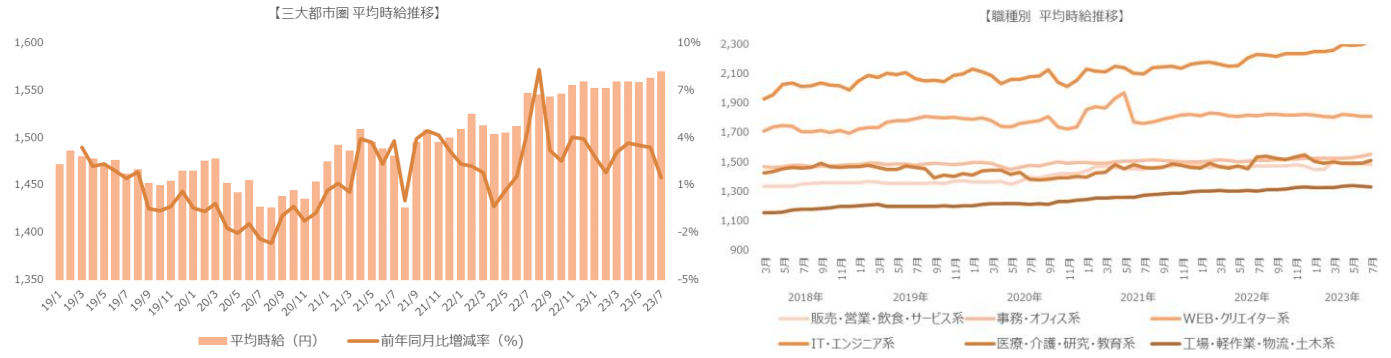
ディップ株式会社 広報担当

TEL: 03-6628-4070

お問合せフォーム：<https://campaign.jp/dip/contact>

1. 三大都市圏 募集平均時給調査

■平均時給推移（三大都市圏 ※関東、東海、関西）



■職種別平均時給①（三大都市圏）：事務・オフィスワーク系、販売・営業・サービス系、WEB・クリエイター系

大カテゴリ	小職種	2023年7月	('22/7)		('23/6)			
		平均時給	平均時給	増減額	増減率	平均時給	増減額	増減率
事務・オフィス系	OAオペレーター	¥1,851	¥1,705	146	8.6%	¥1,841	10	0.5%
事務・オフィス系	その他事務・オフィス系	¥1,423	¥1,451	-28	-1.9%	¥1,431	-8	-0.6%
事務・オフィス系	データ入力	¥1,474	¥1,425	49	3.4%	¥1,458	16	1.1%
事務・オフィス系	テレフォンオペレーター	¥1,528	¥1,492	36	2.4%	¥1,521	7	0.5%
事務・オフィス系	マーケティング・企画	¥1,905	¥1,861	44	2.4%	¥1,898	7	0.4%
事務・オフィス系	一般事務	¥1,515	¥1,472	43	2.9%	¥1,503	12	0.8%
事務・オフィス系	営業事務	¥1,565	¥1,523	42	2.8%	¥1,558	7	0.4%
事務・オフィス系	英文事務	¥1,805	¥1,717	88	5.1%	¥1,771	34	1.9%
事務・オフィス系	学校事務	¥1,456	¥1,398	58	4.1%	¥1,432	24	1.7%
事務・オフィス系	金融事務（銀行・証券）	¥1,499	¥1,478	21	1.4%	¥1,483	16	1.1%
事務・オフィス系	金融事務（生保・損保）	¥1,560	¥1,525	35	2.3%	¥1,544	16	1.0%
事務・オフィス系	経理・会計・財務	¥1,648	¥1,603	45	2.8%	¥1,638	10	0.6%
事務・オフィス系	広報・宣伝・IR	¥1,795	¥1,687	108	6.4%	¥1,756	39	2.2%
事務・オフィス系	事務的軽作業	¥1,423	¥1,347	76	5.6%	¥1,403	20	1.4%
事務・オフィス系	受付	¥1,455	¥1,413	42	3.0%	¥1,431	24	1.7%
事務・オフィス系	総務・人事・法務	¥1,651	¥1,614	37	2.3%	¥1,635	16	1.0%
事務・オフィス系	通訳・翻訳	¥1,969	¥1,950	19	1.0%	¥1,952	17	0.9%
事務・オフィス系	秘書	¥1,740	¥1,690	50	3.0%	¥1,731	9	0.5%
事務・オフィス系	貿易事務	¥1,643	¥1,592	51	3.2%	¥1,633	10	0.6%
事務・オフィス系 集計		¥1,553	¥1,511	42	2.8%	¥1,541	12	0.8%
販売・営業・飲食・サービス系	アパレル・ファッション・コスメ販売	¥1,484	¥1,452	32	2.2%	¥1,475	9	0.6%
販売・営業・飲食・サービス系	その他営業・サービス系	¥1,432	¥1,437	-5	-0.3%	¥1,419	13	0.9%
販売・営業・飲食・サービス系	その他販売	¥1,417	¥1,401	16	1.1%	¥1,416	1	0.1%
販売・営業・飲食・サービス系	テレマーケティング・テレアポインター	¥1,564	¥1,422	142	10.0%	¥1,510	54	3.6%
販売・営業・飲食・サービス系	営業・企画営業・ラウンダー	¥1,698	¥1,711	-13	-0.8%	¥1,716	-18	-1.0%
販売・営業・飲食・サービス系	営業アシスタント	¥1,539	¥1,590	-51	-3.2%	¥1,523	16	1.1%
販売・営業・飲食・サービス系	携帯・家電販売	¥1,460	¥1,510	-50	-3.3%	¥1,460	0	0.0%
販売・営業・飲食・サービス系	接客・ショールーム・カウンター	¥1,403	¥1,374	29	2.1%	¥1,403	0	0.0%
販売・営業・飲食・サービス系	旅行関連	¥1,472	¥1,477	-5	-0.3%	¥1,477	-5	-0.3%
販売・営業・飲食・サービス系 集計		¥1,481	¥1,472	9	0.6%	¥1,486	-5	-0.3%
WEB・クリエイター系	DTPオペレーター	¥1,605	¥1,575	30	1.9%	¥1,611	-6	-0.4%
WEB・クリエイター系	WEBディレクター	¥2,117	¥2,125	-8	-0.4%	¥2,112	5	0.2%
WEB・クリエイター系	WEBデザイナー	¥1,843	¥1,939	-96	-5.0%	¥1,844	-1	-0.1%
WEB・クリエイター系	WEB制作・編集	¥1,922	¥1,869	53	2.8%	¥1,902	20	1.1%
WEB・クリエイター系	インテリアコーディネーター	¥1,582	¥1,556	26	1.7%	¥1,572	10	0.6%
WEB・クリエイター系	グラフィックデザイナー・その他デザイナー	¥1,765	¥1,699	66	3.9%	¥1,749	16	0.9%
WEB・クリエイター系	その他WEB・クリエイター系	¥1,847	¥1,736	111	6.4%	¥2,061	-214	-10.4%
WEB・クリエイター系	映像・音響	¥1,940	¥1,761	179	10.2%	¥1,862	78	4.2%
WEB・クリエイター系	制作・編集・校正・ライター	¥1,705	¥1,693	12	0.7%	¥1,723	-18	-1.0%
WEB・クリエイター系 集計		¥1,811	¥1,813	-2	-0.1%	¥1,810	1	0.1%

■職種別平均時給②（三大都市圏）：IT・エンジニア系、医療・介護・研究・教育系、工場・軽作業・物流・土木系

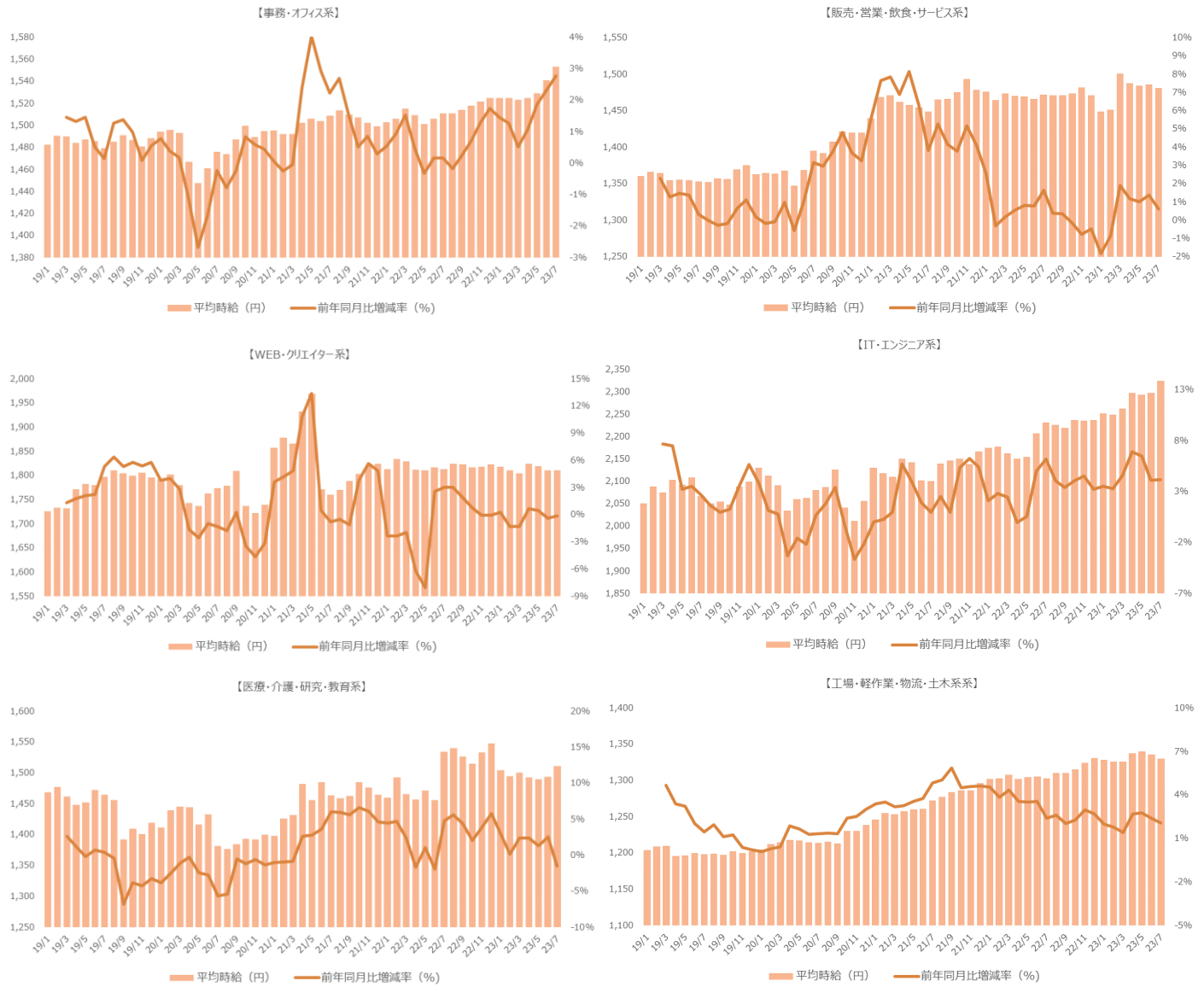
大カテゴリ	小職種	2023年7月 平均時給	'22/7)			'23/6)		
			平均時給	増減額	増減率	平均時給	増減額	増減率
IT・エンジニア系	CAD（建築・土木・設備）	¥1,771	¥1,800	-29	-1.6%	¥1,765	6	0.3%
IT・エンジニア系	CAD（電気・電子・機械）	¥1,804	¥1,683	121	7.2%	¥1,785	19	1.1%
IT・エンジニア系	OAインストラクター	¥1,735	¥1,711	24	1.4%	¥1,703	32	1.9%
IT・エンジニア系	SE・プログラマ（WEB・スマホ系）	¥2,485	¥2,543	-58	-2.3%	¥2,527	-42	-1.7%
IT・エンジニア系	SE・プログラマ（オープン系）	¥2,627	¥2,698	-71	-2.6%	¥2,639	-12	-0.5%
IT・エンジニア系	SE・プログラマ（制御系）	¥2,538	¥2,468	70	2.8%	¥2,501	37	1.5%
IT・エンジニア系	SE・プログラマ（汎用系）	¥2,574	¥2,397	177	7.4%	¥2,605	-31	-1.2%
IT・エンジニア系	その他IT・技術系	¥2,431	¥2,303	128	5.6%	¥2,385	46	1.9%
IT・エンジニア系	ネットワークエンジニア	¥2,745	¥2,770	-25	-0.9%	¥2,707	38	1.4%
IT・エンジニア系	フィールドエンジニア・サービスエンジニア	¥2,128	¥2,048	80	3.9%	¥2,045	83	4.1%
IT・エンジニア系	ヘルプデスク・ユーザーサポート	¥1,966	¥1,885	81	4.3%	¥1,912	54	2.8%
IT・エンジニア系	運用管理・保守	¥2,329	¥2,329	0	0.0%	¥2,326	3	0.1%
IT・エンジニア系	設計（建築・土木・設備）	¥2,019	¥1,918	101	5.3%	¥1,942	77	4.0%
IT・エンジニア系	設計（電気・電子・機械）	¥2,348	¥2,247	101	4.5%	¥2,299	49	2.1%
IT・エンジニア系	評価・テスト	¥2,100	¥2,015	85	4.2%	¥2,083	17	0.8%
IT・エンジニア系 集計		¥2,324	¥2,231	93	4.2%	¥2,298	26	1.1%
医療・介護・研究・教育系	インストラクター・講師・塾講師	¥1,615	¥1,676	-61	-3.6%	¥1,694	-79	-4.7%
医療・介護・研究・教育系	その他医療・介護・研究・教育系	¥1,382	¥1,593	-211	-13.2%	¥1,388	-6	-0.4%
医療・介護・研究・教育系	医療事務・調剤事務	¥1,346	¥1,302	44	3.4%	¥1,353	-7	-0.5%
医療・介護・研究・教育系	介護系	¥1,461	¥1,453	8	0.6%	¥1,453	8	0.6%
医療・介護・研究・教育系	看護系	¥1,837	¥1,863	-26	-1.4%	¥1,784	53	3.0%
医療・介護・研究・教育系	研究・開発・検査	¥1,643	¥1,539	104	6.8%	¥1,572	71	4.5%
医療・介護・研究・教育系	試験監督	¥1,287	¥1,500	-213	-14.2%	¥1,218	69	5.7%
医療・介護・研究・教育系	歯科衛生士・歯科助手	¥1,366	¥1,505	-139	-9.2%	¥1,359	7	0.5%
医療・介護・研究・教育系	治験	¥2,301	¥2,195	106	4.8%	¥2,031	270	13.3%
医療・介護・研究・教育系	保育系	¥1,512	¥1,460	52	3.6%	¥1,488	24	1.6%
医療・介護・研究・教育系	薬剤師・栄養士・管理栄養士・医療技術者	¥1,609	¥1,507	102	6.8%	¥1,525	84	5.5%
医療・介護・研究・教育系 集計		¥1,511	¥1,534	-23	-1.5%	¥1,493	18	1.2%
工場・軽作業・物流・土木系	その他工場・軽作業・物流・土木系	¥1,361	¥1,329	32	2.4%	¥1,375	-14	-1.0%
工場・軽作業・物流・土木系	ドライバー・配達・配送	¥1,490	¥1,363	127	9.3%	¥1,428	62	4.3%
工場・軽作業・物流・土木系	フォークリフト	¥1,423	¥1,395	28	2.0%	¥1,422	1	0.1%
工場・軽作業・物流・土木系	機械オペレーション	¥1,414	¥1,370	44	3.2%	¥1,423	-9	-0.6%
工場・軽作業・物流・土木系	軽作業（梱包・仕分け・検品）	¥1,263	¥1,233	30	2.4%	¥1,272	-9	-0.7%
工場・軽作業・物流・土木系	食品・飲料製造	¥1,246	¥1,237	9	0.7%	¥1,244	2	0.2%
工場・軽作業・物流・土木系	生産（品質管理）	¥1,562	¥1,424	138	9.7%	¥1,518	44	2.9%
工場・軽作業・物流・土木系	製造（組立・加工）	¥1,371	¥1,355	16	1.2%	¥1,373	-2	-0.1%
工場・軽作業・物流・土木系	倉庫管理・入出荷	¥1,346	¥1,332	14	1.1%	¥1,345	1	0.1%
工場・軽作業・物流・土木系 集計		¥1,330	¥1,303	27	2.1%	¥1,336	-6	-0.4%
総計		¥1,570	¥1,547	23	1.5%	¥1,563	7	0.4%

■大職種別平均求人件数（2023年7月）

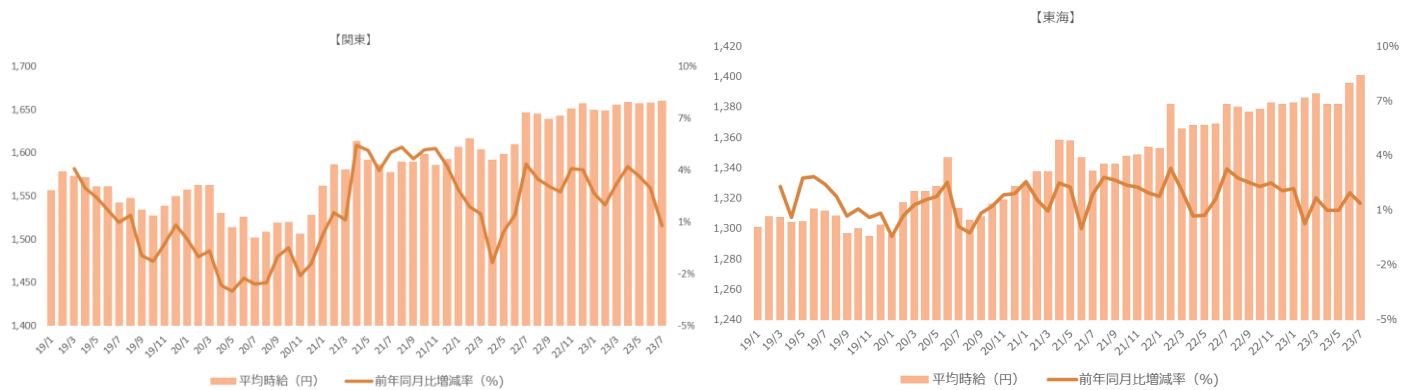
大職種	三大都市圏						
	平均時給	前年比	前年増加率	前月比	前月増加率	案件数	案件数比率
事務・オフィス系	¥1,553	¥42	2.8%	¥12	0.8%		40%
販売・営業・飲食・サービス系	¥1,481	¥9	0.6%	¥-5	-0.3%		4%
WEB・クリエイター系	¥1,811	¥-2	-0.1%	¥1	0.1%		1%
IT・エンジニア系	¥2,324	¥93	4.2%	¥26	1.1%		8%
医療・介護・研究・教育系	¥1,511	¥-23	-1.5%	¥18	1.2%		29%
工場・軽作業・物流・土木系	¥1,330	¥27	2.1%	¥-6	-0.4%		19%
総計	¥1,570	¥23	1.5%	¥7	0.4%		100%

2. 三大都市圏 職種・エリア別 募集平均時給調査

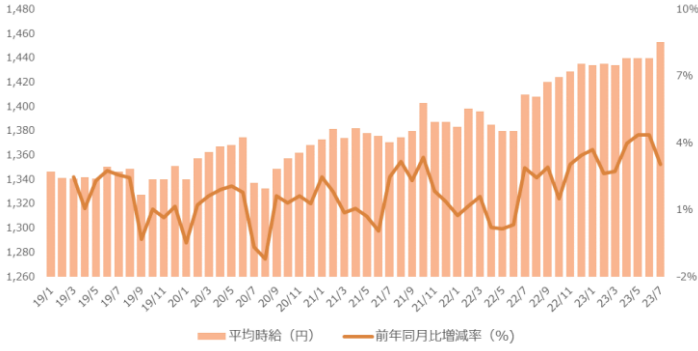
■職種大カテゴリ別 平均時給推移（三大都市圏）



■エリア別 平均時給推移（三大都市圏）



【関西】



■職種別平均時給（関東）①：事務・オフィスワーク系、販売・営業・サービス系、WEB・クリエイター系

大カテゴリ	小職種	2023年7月	('22/7)			('23/6)		
		平均時給	平均時給	増減額	増減率	平均時給	増減額	増減率
事務・オフィス系	OAオペレーター	¥1,923	¥1,754	169	9.6%	¥1,864	59	3.2%
事務・オフィス系	その他事務・オフィス系	¥1,481	¥1,541	-60	-3.9%	¥1,490	-9	-0.6%
事務・オフィス系	データ入力	¥1,547	¥1,512	35	2.3%	¥1,540	7	0.5%
事務・オフィス系	テレフォンオペレーター	¥1,579	¥1,555	24	1.5%	¥1,573	6	0.4%
事務・オフィス系	マーケティング・企画	¥1,932	¥1,894	38	2.0%	¥1,947	-15	-0.8%
事務・オフィス系	一般事務	¥1,602	¥1,560	42	2.7%	¥1,587	15	0.9%
事務・オフィス系	営業事務	¥1,662	¥1,622	40	2.5%	¥1,657	5	0.3%
事務・オフィス系	英文事務	¥1,883	¥1,827	56	3.1%	¥1,863	20	1.1%
事務・オフィス系	学校事務	¥1,552	¥1,495	57	3.8%	¥1,530	22	1.4%
事務・オフィス系	金融事務（銀行・証券）	¥1,596	¥1,563	33	2.1%	¥1,584	12	0.8%
事務・オフィス系	金融事務（生保・損保）	¥1,647	¥1,605	42	2.6%	¥1,638	9	0.5%
事務・オフィス系	経理・会計・財務	¥1,735	¥1,693	42	2.5%	¥1,732	3	0.2%
事務・オフィス系	広報・宣伝・IR	¥1,836	¥1,769	67	3.8%	¥1,838	-2	-0.1%
事務・オフィス系	事務的軽作業	¥1,459	¥1,376	83	6.0%	¥1,429	30	2.1%
事務・オフィス系	受付	¥1,516	¥1,476	40	2.7%	¥1,493	23	1.5%
事務・オフィス系	総務・人事・法務	¥1,725	¥1,701	24	1.4%	¥1,717	8	0.5%
事務・オフィス系	通訳・翻訳	¥2,103	¥2,070	33	1.6%	¥2,073	30	1.4%
事務・オフィス系	秘書	¥1,802	¥1,767	35	2.0%	¥1,797	5	0.3%
事務・オフィス系	貿易事務	¥1,753	¥1,709	44	2.6%	¥1,749	4	0.2%
事務・オフィス系 集計		¥1,640	¥1,603	37	2.3%	¥1,630	10	0.6%
販売・営業・飲食・サービス系	アパレル・ファッション・コスメ販売	¥1,490	¥1,467	23	1.6%	¥1,475	15	1.0%
販売・営業・飲食・サービス系	その他営業・サービス系	¥1,492	¥1,409	83	5.9%	¥1,455	37	2.5%
販売・営業・飲食・サービス系	その他販売	¥1,455	¥1,449	6	0.4%	¥1,454	1	0.1%
販売・営業・飲食・サービス系	テレマーケティング・テレアポインター	¥1,604	¥1,515	89	5.9%	¥1,550	54	3.5%
販売・営業・飲食・サービス系	営業・企画営業・ラウンダー	¥1,801	¥1,826	-25	-1.4%	¥1,814	-13	-0.7%
販売・営業・飲食・サービス系	営業アシスタント	¥1,620	¥1,663	-43	-2.6%	¥1,605	15	0.9%
販売・営業・飲食・サービス系	携帯・家電販売	¥1,451	¥1,512	-61	-4.0%	¥1,447	4	0.3%
販売・営業・飲食・サービス系	接客・ショールーム・カウンター	¥1,460	¥1,423	37	2.6%	¥1,456	4	0.3%
販売・営業・飲食・サービス系	旅行関連	¥1,537	¥1,592	-55	-3.5%	¥1,571	-34	-2.2%
販売・営業・飲食・サービス系 集計		¥1,527	¥1,507	20	1.3%	¥1,527	0	0.0%
WEB・クリエイター系	DTPオペレーター	¥1,701	¥1,700	1	0.1%	¥1,722	-21	-1.2%
WEB・クリエイター系	WEBディレクター	¥2,179	¥2,178	1	0.0%	¥2,181	-2	-0.1%
WEB・クリエイター系	WEBデザイナー	¥1,947	¥2,006	-59	-2.9%	¥1,958	-11	-0.6%
WEB・クリエイター系	WEB制作・編集	¥2,032	¥1,954	78	4.0%	¥2,006	26	1.3%
WEB・クリエイター系	インテリアコーディネーター	¥1,621	¥1,589	32	2.0%	¥1,621	0	0.0%
WEB・クリエイター系	グラフィックデザイナー・その他デザイナー	¥1,877	¥1,795	82	4.6%	¥1,832	45	2.5%
WEB・クリエイター系	その他WEB・クリエイター系	¥1,915	¥1,811	104	5.7%	¥2,198	-283	-12.9%
WEB・クリエイター系	映像・音響	¥1,953	¥1,793	160	8.9%	¥1,899	54	2.8%
WEB・クリエイター系	制作・編集・校正・ライター	¥1,756	¥1,732	24	1.4%	¥1,759	-3	-0.2%
WEB・クリエイター系 集計		¥1,904	¥1,902	2	0.1%	¥1,903	1	0.1%

■職種別平均時給（関東）②：IT・エンジニア系、医療・介護・研究・教育系、工場・軽作業・物流・土木系

大カテゴリ	小職種	2023年7月 平均時給	('22/7)			('23/6)		
			平均時給	増減額	増減率	平均時給	増減額	増減率
IT・エンジニア系	CAD（建築・土木・設備）	¥1,869	¥1,884	-15	-0.8%	¥1,859	10	0.5%
IT・エンジニア系	CAD（電気・電子・機械）	¥2,009	¥1,845	164	8.9%	¥2,012	-3	-0.1%
IT・エンジニア系	OAインストラクター	¥1,772	¥1,786	-14	-0.8%	¥1,737	35	2.0%
IT・エンジニア系	SE・プログラマ（WEB・スマホ系）	¥2,583	¥2,650	-67	-2.5%	¥2,653	-70	-2.6%
IT・エンジニア系	SE・プログラマ（オープン系）	¥2,758	¥2,782	-24	-0.9%	¥2,768	-10	-0.4%
IT・エンジニア系	SE・プログラマ（制御系）	¥2,640	¥2,579	61	2.4%	¥2,613	27	1.0%
IT・エンジニア系	SE・プログラマ（汎用系）	¥2,640	¥2,545	95	3.7%	¥2,715	-75	-2.8%
IT・エンジニア系	その他IT・技術系	¥2,585	¥2,434	151	6.2%	¥2,536	49	1.9%
IT・エンジニア系	ネットワークエンジニア	¥2,810	¥2,817	-7	-0.2%	¥2,764	46	1.7%
IT・エンジニア系	フィールドエンジニア・サービスエンジニア	¥2,312	¥2,183	129	5.9%	¥2,176	136	6.3%
IT・エンジニア系	ヘルプデスク・ユーザーサポート	¥2,029	¥1,941	88	4.5%	¥1,982	47	2.4%
IT・エンジニア系	運用管理・保守	¥2,407	¥2,421	-14	-0.6%	¥2,409	-2	-0.1%
IT・エンジニア系	設計(建築・土木・設備)	¥2,064	¥1,938	126	6.5%	¥2,027	37	1.8%
IT・エンジニア系	設計(電気・電子・機械)	¥2,487	¥2,355	132	5.6%	¥2,443	44	1.8%
IT・エンジニア系	評価・テスト	¥2,274	¥2,145	129	6.0%	¥2,239	35	1.6%
IT・エンジニア系 集計		¥2,460	¥2,353	107	4.5%	¥2,436	24	1.0%
医療・介護・研究・教育系	インストラクター・講師・塾講師	¥1,611	¥1,715	-104	-6.1%	¥1,454	157	10.8%
医療・介護・研究・教育系	その他医療・介護・研究・教育系	¥1,494	¥1,695	-201	-11.9%	¥1,484	10	0.7%
医療・介護・研究・教育系	医療事務・調剤事務	¥1,422	¥1,384	38	2.7%	¥1,425	-3	-0.2%
医療・介護・研究・教育系	介護系	¥1,528	¥1,514	14	0.9%	¥1,513	15	1.0%
医療・介護・研究・教育系	看護系	¥1,871	¥1,933	-62	-3.2%	¥1,870	1	0.1%
医療・介護・研究・教育系	研究・開発・検査	¥1,750	¥1,559	191	12.3%	¥1,570	180	11.5%
医療・介護・研究・教育系	試験監督	¥1,307	-	-	-	¥1,218	89	7.3%
医療・介護・研究・教育系	歯科衛生士・歯科助手	¥1,700	¥1,526	174	11.4%	¥1,600	100	6.3%
医療・介護・研究・教育系	治験	¥2,429	¥2,200	229	10.4%	¥2,068	361	17.5%
医療・介護・研究・教育系	保育系	¥1,584	¥1,542	42	2.7%	¥1,579	5	0.3%
医療・介護・研究・教育系	薬剤師・栄養士・管理栄養士・医療技術者	¥1,713	¥1,508	205	13.6%	¥1,542	171	11.1%
医療・介護・研究・教育系 集計		¥1,580	¥1,607	-27	-1.7%	¥1,569	11	0.7%
工場・軽作業・物流・土木系	その他工場・軽作業・物流・土木系	¥1,387	¥1,369	18	1.3%	¥1,404	-17	-1.2%
工場・軽作業・物流・土木系	ドライバー・配達・配送	¥1,563	¥1,417	146	10.3%	¥1,481	82	5.5%
工場・軽作業・物流・土木系	フォークリフト	¥1,445	¥1,422	23	1.6%	¥1,445	0	0.0%
工場・軽作業・物流・土木系	機械オペレーション	¥1,416	¥1,366	50	3.7%	¥1,422	-6	-0.4%
工場・軽作業・物流・土木系	軽作業（梱包・仕分け・検品）	¥1,271	¥1,233	38	3.1%	¥1,288	-17	-1.3%
工場・軽作業・物流・土木系	食品・飲料製造	¥1,258	¥1,223	35	2.9%	¥1,259	-1	-0.1%
工場・軽作業・物流・土木系	生産・品質管理	¥1,626	¥1,485	141	9.5%	¥1,568	58	3.7%
工場・軽作業・物流・土木系	製造（組立・加工）	¥1,379	¥1,343	36	2.7%	¥1,375	4	0.3%
工場・軽作業・物流・土木系	倉庫管理・入出荷	¥1,374	¥1,359	15	1.1%	¥1,370	4	0.3%
工場・軽作業・物流・土木系 集計		¥1,332	¥1,304	28	2.1%	¥1,343	-11	-0.8%
総計		¥1,660	¥1,647	13	0.8%	¥1,658	2	0.1%

■職種別平均時給（東海）①：事務・オフィスワーク系、販売・営業・サービス系、WEB・クリエイター系

大カテゴリ	小職種	2023年7月	('22/7)		('23/6)			
		平均時給	平均時給	増減額	増減率	平均時給	増減額	増減率
事務・オフィス系	OAオペレーター	¥1,432	¥1,464	-32	-2.2%	¥1,702	-270	-15.9%
事務・オフィス系	その他事務・オフィス系	¥1,361	¥1,349	12	0.9%	¥1,370	-9	-0.7%
事務・オフィス系	データ入力	¥1,345	¥1,328	17	1.3%	¥1,353	-8	-0.6%
事務・オフィス系	テレフォンオペレーター	¥1,362	¥1,354	8	0.6%	¥1,366	-4	-0.3%
事務・オフィス系	マーケティング・企画	¥1,608	¥1,497	111	7.4%	¥1,677	-69	-4.1%
事務・オフィス系	一般事務	¥1,361	¥1,336	25	1.9%	¥1,359	2	0.1%
事務・オフィス系	営業事務	¥1,390	¥1,366	24	1.8%	¥1,387	3	0.2%
事務・オフィス系	英文事務	¥1,539	¥1,415	124	8.8%	¥1,538	1	0.1%
事務・オフィス系	学校事務	¥1,338	¥1,327	11	0.8%	¥1,340	-2	-0.1%
事務・オフィス系	金融事務（銀行・証券）	¥1,335	¥1,337	-2	-0.1%	¥1,355	-20	-1.5%
事務・オフィス系	金融事務（生保・損保）	¥1,379	¥1,345	34	2.5%	¥1,376	3	0.2%
事務・オフィス系	経理・会計・財務	¥1,402	¥1,382	20	1.4%	¥1,402	0	0.0%
事務・オフィス系	広報・宣伝・IR	¥1,371	¥1,417	-46	-3.2%	¥1,453	-82	-5.6%
事務・オフィス系	事務的軽作業	¥1,293	¥1,285	8	0.6%	¥1,328	-35	-2.6%
事務・オフィス系	受付	¥1,358	¥1,344	14	1.0%	¥1,350	8	0.6%
事務・オフィス系	総務・人事・法務	¥1,409	¥1,401	8	0.6%	¥1,406	3	0.2%
事務・オフィス系	通訳・翻訳	¥1,663	¥1,580	83	5.3%	¥1,697	-34	-2.0%
事務・オフィス系	秘書	¥1,432	¥1,444	-12	-0.8%	¥1,472	-40	-2.7%
事務・オフィス系	貿易事務	¥1,450	¥1,429	21	1.5%	¥1,436	14	1.0%
事務・オフィス系 集計		¥1,371	¥1,353	18	1.3%	¥1,372	-1	-0.1%
販売・営業・飲食・サービス系	アパレル・ファッション・コスメ販売	¥1,492	¥1,445	47	3.3%	¥1,482	10	0.7%
販売・営業・飲食・サービス系	その他営業・サービス系	¥1,310	¥1,658	-348	-21.0%	¥1,364	-54	-4.0%
販売・営業・飲食・サービス系	その他販売	¥1,346	¥1,370	-24	-1.8%	¥1,353	-7	-0.5%
販売・営業・飲食・サービス系	テレマーケティング・テレアポインター	¥1,444	¥1,278	166	13.0%	¥1,361	83	6.1%
販売・営業・飲食・サービス系	営業・企画営業・ラウンダー	¥1,544	¥1,531	13	0.8%	¥1,575	-31	-2.0%
販売・営業・飲食・サービス系	営業アシスタント	¥1,471	¥1,399	72	5.1%	¥1,466	5	0.3%
販売・営業・飲食・サービス系	携帯・家電販売	¥1,474	¥1,471	3	0.2%	¥1,477	-3	-0.2%
販売・営業・飲食・サービス系	接客・ショールーム・カウンター	¥1,322	¥1,322	0	0.0%	¥1,334	-12	-0.9%
販売・営業・飲食・サービス系	旅行関連	¥1,345	¥1,267	78	6.2%	¥1,363	-18	-1.3%
販売・営業・飲食・サービス系 集計		¥1,396	¥1,438	-42	-2.9%	¥1,414	-18	-1.3%
WEB・クリエイター系	DTPオペレーター	¥1,367	¥1,412	-45	-3.2%	¥1,368	-1	-0.1%
WEB・クリエイター系	WEBディレクター	¥1,703	¥1,593	110	6.9%	¥1,713	-10	-0.6%
WEB・クリエイター系	WEBデザイナー	¥1,557	¥1,555	2	0.1%	¥1,564	-7	-0.4%
WEB・クリエイター系	WEB制作・編集	¥1,653	¥1,628	25	1.5%	¥1,585	68	4.3%
WEB・クリエイター系	インテリアコーディネーター	¥1,481	¥1,521	-40	-2.6%	¥1,455	26	1.8%
WEB・クリエイター系	グラフィックデザイナー・その他デザイナー	¥1,347	¥1,550	-203	-13.1%	¥1,388	-41	-3.0%
WEB・クリエイター系	その他WEB・クリエイター系	¥1,645	¥1,516	129	8.5%	¥1,556	89	5.7%
WEB・クリエイター系	映像・音響	¥1,413	¥1,527	-114	-7.5%	¥1,330	83	6.2%
WEB・クリエイター系	制作・編集・校正・ライター	¥1,303	¥1,534	-231	-15.1%	¥1,386	-83	-6.0%
WEB・クリエイター系 集計		¥1,524	¥1,549	-25	-1.6%	¥1,512	12	0.8%

■職種別平均時給（東海）②：IT・エンジニア系、医療・介護・研究・教育系、工場・軽作業・物流・土木系

大カテゴリ	小職種	2023年7月	('22/7)				('23/6)		
		平均時給	平均時給	増減額	増減率	平均時給	増減額	増減率	
IT・エンジニア系	CAD（建築・土木・設備）	¥1,577	¥1,597	-20	-1.3%	¥1,565	12	0.8%	
IT・エンジニア系	CAD（電気・電子・機械）	¥1,699	¥1,576	123	7.8%	¥1,680	19	1.1%	
IT・エンジニア系	OAインストラクター	¥1,525	¥1,441	84	5.8%	¥1,527	-2	-0.1%	
IT・エンジニア系	SE・プログラマ（WEB・スマホ系）	¥2,224	¥1,894	330	17.4%	¥2,161	63	2.9%	
IT・エンジニア系	SE・プログラマ（オープン系）	¥2,327	¥2,298	29	1.3%	¥2,270	57	2.5%	
IT・エンジニア系	SE・プログラマ（制御系）	¥2,416	¥2,349	67	2.9%	¥2,445	-29	-1.2%	
IT・エンジニア系	SE・プログラマ（汎用系）	¥2,398	¥2,329	69	3.0%	¥2,756	-358	-13.0%	
IT・エンジニア系	その他IT・技術系	¥2,044	¥1,915	129	6.7%	¥1,968	76	3.9%	
IT・エンジニア系	ネットワークエンジニア	¥2,233	¥2,225	8	0.4%	¥2,221	12	0.5%	
IT・エンジニア系	フィールドエンジニア・サービスエンジニア	¥1,740	¥1,668	72	4.3%	¥1,746	-6	-0.3%	
IT・エンジニア系	ヘルプデスク・ユーザーサポート	¥1,686	¥1,593	93	5.8%	¥1,645	41	2.5%	
IT・エンジニア系	運用管理・保守	¥1,948	¥1,858	90	4.8%	¥1,901	47	2.5%	
IT・エンジニア系	設計（建築・土木・設備）	¥2,111	¥1,774	337	19.0%	¥1,776	335	18.9%	
IT・エンジニア系	設計（電気・電子・機械）	¥2,194	¥2,108	86	4.1%	¥2,172	22	1.0%	
IT・エンジニア系	評価・テスト	¥1,907	¥1,802	105	5.8%	¥1,908	-1	-0.1%	
IT・エンジニア系 集計		¥2,044	¥1,827	217	11.9%	¥1,997	47	2.4%	
医療・介護・研究・教育系	インストラクター・講師・塾講師	¥1,933	¥1,520	413	27.2%	¥1,949	-16	-0.8%	
医療・介護・研究・教育系	その他医療・介護・研究・教育系	¥1,281	¥1,321	-40	-3.0%	¥1,317	-36	-2.7%	
医療・介護・研究・教育系	医療事務・調剤事務	¥1,276	¥1,253	23	1.8%	¥1,277	-1	-0.1%	
医療・介護・研究・教育系	介護系	¥1,334	¥1,330	4	0.3%	¥1,338	-4	-0.3%	
医療・介護・研究・教育系	看護系	¥1,605	¥1,703	-98	-5.8%	¥1,464	141	9.6%	
医療・介護・研究・教育系	研究・開発・検査	¥1,545	¥1,467	78	5.3%	¥1,538	7	0.5%	
医療・介護・研究・教育系	試験監督	-	¥1,500	-	-	-	-	-	
医療・介護・研究・教育系	歯科衛生士・歯科助手	¥1,273	¥1,151	122	10.6%	¥1,315	-42	-3.2%	
医療・介護・研究・教育系	治験	¥2,200	¥2,377	-177	-7.4%	¥1,881	319	17.0%	
医療・介護・研究・教育系	保育系	¥1,257	¥1,421	-164	-11.5%	¥1,244	13	1.0%	
医療・介護・研究・教育系	薬剤師・栄養士・管理栄養士・医療技術者	¥1,523	¥1,449	74	5.1%	¥1,512	11	0.7%	
医療・介護・研究・教育系 集計		¥1,360	¥1,409	-49	-3.5%	¥1,344	16	1.2%	
工場・軽作業・物流・土木系	その他工場・軽作業・物流・土木系	¥1,335	¥1,284	51	4.0%	¥1,336	-1	-0.1%	
工場・軽作業・物流・土木系	ドライバー・配達・配送	¥1,452	¥1,347	105	7.8%	¥1,415	37	2.6%	
工場・軽作業・物流・土木系	フォークリフト	¥1,406	¥1,371	35	2.6%	¥1,404	2	0.1%	
工場・軽作業・物流・土木系	機械オペレーション	¥1,437	¥1,406	31	2.2%	¥1,445	-8	-0.6%	
工場・軽作業・物流・土木系	軽作業（梱包・仕分け・検品）	¥1,266	¥1,253	13	1.0%	¥1,263	3	0.2%	
工場・軽作業・物流・土木系	食品・飲料製造	¥1,242	¥1,241	1	0.1%	¥1,231	11	0.9%	
工場・軽作業・物流・土木系	生産・品質管理	¥1,491	¥1,376	115	8.4%	¥1,450	41	2.8%	
工場・軽作業・物流・土木系	製造（組立・加工）	¥1,375	¥1,380	-5	-0.4%	¥1,375	0	0.0%	
工場・軽作業・物流・土木系	倉庫管理・入出荷	¥1,334	¥1,323	11	0.8%	¥1,329	5	0.4%	
工場・軽作業・物流・土木系 集計		¥1,342	¥1,319	23	1.7%	¥1,339	3	0.2%	
総計		¥1,401	¥1,382	19	1.4%	¥1,396	5	0.4%	

■職種別平均時給（関西）①：事務・オフィスワーク系、販売・営業・サービス系、WEB・クリエイター系

大カテゴリ	小職種	2023年7月 平均時給	('22/7)			('23/6)		
			平均時給	増減額	増減率	平均時給	増減額	増減率
事務・オフィス系	OAオペレーター	¥1,663	¥1,464	199	13.6%	¥1,793	-130	-7.3%
事務・オフィス系	その他事務・オフィス系	¥1,368	¥1,349	19	1.4%	¥1,370	-2	-0.1%
事務・オフィス系	データ入力	¥1,376	¥1,341	35	2.6%	¥1,375	1	0.1%
事務・オフィス系	テレフォンオペレーター	¥1,416	¥1,379	37	2.7%	¥1,407	9	0.6%
事務・オフィス系	マーケティング・企画	¥1,655	¥1,691	-36	-2.1%	¥1,607	48	3.0%
事務・オフィス系	一般事務	¥1,378	¥1,351	27	2.0%	¥1,375	3	0.2%
事務・オフィス系	営業事務	¥1,416	¥1,398	18	1.3%	¥1,418	-2	-0.1%
事務・オフィス系	英文事務	¥1,541	¥1,495	46	3.1%	¥1,515	26	1.7%
事務・オフィス系	学校事務	¥1,315	¥1,291	24	1.9%	¥1,315	0	0.0%
事務・オフィス系	金融事務（銀行・証券）	¥1,387	¥1,393	-6	-0.4%	¥1,374	13	0.9%
事務・オフィス系	金融事務（生保・損保）	¥1,463	¥1,450	13	0.9%	¥1,460	3	0.2%
事務・オフィス系	経理・会計・財務	¥1,449	¥1,418	31	2.2%	¥1,438	11	0.8%
事務・オフィス系	広報・宣伝・IR	¥1,463	¥1,381	82	5.9%	¥1,432	31	2.2%
事務・オフィス系	事務的軽作業	¥1,334	¥1,275	59	4.6%	¥1,344	-10	-0.7%
事務・オフィス系	受付	¥1,359	¥1,338	21	1.6%	¥1,352	7	0.5%
事務・オフィス系	総務・人事・法務	¥1,445	¥1,420	25	1.8%	¥1,436	9	0.6%
事務・オフィス系	通訳・翻訳	¥1,693	¥1,725	-32	-1.9%	¥1,635	58	3.5%
事務・オフィス系	秘書	¥1,498	¥1,437	61	4.2%	¥1,510	-12	-0.8%
事務・オフィス系	貿易事務	¥1,484	¥1,464	20	1.4%	¥1,486	-2	-0.1%
事務・オフィス系 集計		¥1,404	¥1,377	27	2.0%	¥1,400	4	0.3%
販売・営業・飲食・サービス系	アパレル・ファッション・コスメ販売	¥1,478	¥1,427	51	3.6%	¥1,472	6	0.4%
販売・営業・飲食・サービス系	その他営業・サービス系	¥1,321	¥1,363	-42	-3.1%	¥1,364	-43	-3.2%
販売・営業・飲食・サービス系	その他販売	¥1,367	¥1,308	59	4.5%	¥1,385	-18	-1.3%
販売・営業・飲食・サービス系	テレマーケティング・テレアポインター	¥1,399	¥1,288	111	8.6%	¥1,412	-13	-0.9%
販売・営業・飲食・サービス系	営業・企画営業・ラウンダー	¥1,579	¥1,549	30	1.9%	¥1,605	-26	-1.6%
販売・営業・飲食・サービス系	営業アシスタント	¥1,444	¥1,447	-3	-0.2%	¥1,408	36	2.6%
販売・営業・飲食・サービス系	携帯・家電販売	¥1,403	¥1,559	-156	-10.0%	¥1,454	-51	-3.5%
販売・営業・飲食・サービス系	接客・ショールーム・カウンター	¥1,359	¥1,303	56	4.3%	¥1,371	-12	-0.9%
販売・営業・飲食・サービス系	旅行関連	¥1,389	¥1,400	-11	-0.8%	¥1,436	-47	-3.3%
販売・営業・飲食・サービス系 集計		¥1,449	¥1,414	35	2.5%	¥1,458	-9	-0.6%
WEB・クリエイター系	DTPオペレーター	¥1,384	¥1,386	-2	-0.1%	¥1,383	1	0.1%
WEB・クリエイター系	WEBディレクター	¥1,866	¥1,735	131	7.6%	¥1,819	47	2.6%
WEB・クリエイター系	WEBデザイナー	¥1,626	¥1,611	15	0.9%	¥1,593	33	2.1%
WEB・クリエイター系	WEB制作・編集	¥1,618	¥1,636	-18	-1.1%	¥1,613	5	0.3%
WEB・クリエイター系	インテリアコーディネーター	¥1,521	¥1,490	31	2.1%	¥1,509	12	0.8%
WEB・クリエイター系	グラフィックデザイナー・その他デザイナー	¥1,510	¥1,491	19	1.3%	¥1,483	27	1.8%
WEB・クリエイター系	その他WEB・クリエイター系	¥1,800	¥1,515	285	18.8%	¥1,505	295	19.6%
WEB・クリエイター系	映像・音響	¥2,152	¥1,200	-	79.3%	¥1,551	601	38.7%
WEB・クリエイター系	制作・編集・校正・ライター	¥1,442	¥1,439	3	0.2%	¥1,479	-37	-2.5%
WEB・クリエイター系 集計		¥1,548	¥1,530	18	1.2%	¥1,520	28	1.8%

■職種別平均時給（関西）②：IT・エンジニア系、医療・介護・研究・教育系、工場・軽作業・物流・土木系

大カテゴリ	小職種	2023年7月 平均時給	('22/7)		('23/6)			
			平均時給	増減額	増減率	平均時給	増減額	増減率
IT・エンジニア系	CAD（建築・土木・設備）	¥1,664	¥1,670	-6	-0.4%	¥1,658	6	0.4%
IT・エンジニア系	CAD（電気・電子・機械）	¥1,660	¥1,590	70	4.4%	¥1,676	-16	-1.0%
IT・エンジニア系	OAインストラクター	¥1,543	¥1,415	128	9.0%	¥1,571	-28	-1.8%
IT・エンジニア系	SE・プログラマ（WEB・スマホ系）	¥2,321	¥2,293	28	1.2%	¥2,281	40	1.8%
IT・エンジニア系	SE・プログラマ（オープン系）	¥2,325	¥2,350	-25	-1.1%	¥2,317	8	0.3%
IT・エンジニア系	SE・プログラマ（制御系）	¥2,403	¥2,309	94	4.1%	¥2,377	26	1.1%
IT・エンジニア系	SE・プログラマ（汎用系）	¥2,354	¥2,134	220	10.3%	¥2,301	53	2.3%
IT・エンジニア系	その他IT・技術系	¥2,209	¥2,049	160	7.8%	¥2,093	116	5.5%
IT・エンジニア系	ネットワークエンジニア	¥2,519	¥2,431	88	3.6%	¥2,513	6	0.2%
IT・エンジニア系	フィールドエンジニア・サービスエンジニア	¥1,989	¥1,772	217	12.2%	¥1,938	51	2.6%
IT・エンジニア系	ヘルプデスク・ユーザーサポート	¥1,770	¥1,702	68	4.0%	¥1,736	34	2.0%
IT・エンジニア系	運用管理・保守	¥2,170	¥2,100	70	3.3%	¥2,101	69	3.3%
IT・エンジニア系	設計（建築・土木・設備）	¥1,718	¥1,874	-156	-8.3%	¥1,705	13	0.8%
IT・エンジニア系	設計（電気・電子・機械）	¥2,168	¥2,051	117	5.7%	¥2,102	66	3.1%
IT・エンジニア系	評価・テスト	¥1,837	¥1,732	105	6.1%	¥1,847	-10	-0.5%
IT・エンジニア系 集計		¥2,062	¥1,939	123	6.3%	¥2,028	34	1.7%
医療・介護・研究・教育系	インストラクター・講師・塾講師	¥1,326	¥1,735	-409	-23.6%	¥1,867	-541	-29.0%
医療・介護・研究・教育系	その他医療・介護・研究・教育系	¥1,279	¥1,482	-203	-13.7%	¥1,294	-15	-1.2%
医療・介護・研究・教育系	医療事務・調剤事務	¥1,272	¥1,232	40	3.2%	¥1,267	5	0.4%
医療・介護・研究・教育系	介護系	¥1,368	¥1,363	5	0.4%	¥1,372	-4	-0.3%
医療・介護・研究・教育系	看護系	¥1,856	¥1,674	182	10.9%	¥1,535	321	20.9%
医療・介護・研究・教育系	研究・開発・検査	¥1,631	¥1,530	101	6.6%	¥1,588	43	2.7%
医療・介護・研究・教育系	試験監督	¥1,220	-	-	-	-	-	-
医療・介護・研究・教育系	歯科衛生士・歯科助手	¥1,300	¥1,577	-277	-17.6%	1,300	0	0.0%
医療・介護・研究・教育系	治験	¥2,201	¥2,176	25	1.1%	¥1,935	266	13.7%
医療・介護・研究・教育系	保育系	¥1,419	¥1,322	97	7.3%	¥1,377	42	3.1%
医療・介護・研究・教育系	薬剤師・栄養士・管理栄養士・医療技術者	¥1,469	¥1,540	-71	-4.6%	¥1,497	-28	-1.9%
医療・介護・研究・教育系 集計		¥1,421	¥1,406	15	1.1%	¥1,386	35	2.5%
工場・軽作業・物流・土木系	その他工場・軽作業・物流・土木系	¥1,363	¥1,322	41	3.1%	¥1,392	-29	-2.1%
工場・軽作業・物流・土木系	ドライバー・配達・配送	¥1,347	¥1,268	79	6.2%	¥1,327	20	1.5%
工場・軽作業・物流・土木系	フォークリフト	¥1,404	¥1,362	42	3.1%	¥1,399	5	0.4%
工場・軽作業・物流・土木系	機械オペレーション	¥1,366	¥1,324	42	3.2%	¥1,387	-21	-1.5%
工場・軽作業・物流・土木系	軽作業（梱包・仕分け・検品）	¥1,235	¥1,213	22	1.8%	¥1,242	-7	-0.6%
工場・軽作業・物流・土木系	食品・飲料製造	¥1,231	¥1,251	-20	-1.6%	¥1,242	-11	-0.9%
工場・軽作業・物流・土木系	生産・品質管理	¥1,572	¥1,377	195	14.2%	¥1,536	36	2.3%
工場・軽作業・物流・土木系	製造（組立・加工）	¥1,349	¥1,340	9	0.7%	¥1,365	-16	-1.2%
工場・軽作業・物流・土木系	倉庫管理・入出荷	¥1,300	¥1,288	12	0.9%	¥1,315	-15	-1.1%
工場・軽作業・物流・土木系 集計		¥1,303	¥1,280	23	1.8%	¥1,315	-12	-0.9%
総計		¥1,453	¥1,410	43	3.0%	¥1,440	13	0.9%