

## 2023年10月度派遣求人

### 3大都市圏の平均時給は1,587円 5カ月連続で過去最高時給を更新

ディップ株式会社（以下「当社」）は、2023年10月度 3大都市圏の派遣時給データを発表しました。本調査は、社員・派遣・パートの求人情報サイト「はたらこねっと」に掲載された派遣・紹介予定派遣の求人広告データをもとに集計したものです。

全国版 派遣時給レポートはこちら：<https://www.dip-net.co.jp/files/1863>

大カテゴリ	3エリア計				関東				東海				関西							
	平均時給	前年比	前年増加率	前月比	前月増加率	平均時給	前年比	前年増加率	前月比	前月増加率	平均時給	前年比	前年増加率	前月比	前月増加率	平均時給	前年比	前年増加率	前月比	前月増加率
事務・オフィス系	¥1,547	¥29	1.9%	¥2	0.1%	¥1,632	¥23	1.4%	¥-1	-0.1%	¥1,381	¥26	1.9%	¥3	0.2%	¥1,400	¥18	1.3%	¥6	0.4%
販売・営業・飲食・サービス系	¥1,509	¥36	2.4%	¥11	0.7%	¥1,552	¥49	3.3%	¥13	0.8%	¥1,408	¥-10	-0.7%	¥-8	-0.6%	¥1,462	¥19	1.3%	¥15	1.0%
WEB・クリエイター系	¥1,808	¥-9	-0.5%	¥13	0.7%	¥1,895	¥-14	-0.7%	¥9	0.5%	¥1,470	¥-46	-3.0%	¥-21	-1.4%	¥1,534	¥23	1.5%	¥3	0.2%
IT・エンジニア系	¥2,332	¥95	4.2%	¥20	0.9%	¥2,460	¥97	4.1%	¥26	1.1%	¥1,992	¥161	8.8%	¥-2	-0.1%	¥2,069	¥135	7.0%	¥25	1.2%
医療・介護・研究・教育系	¥1,560	¥45	3.0%	¥24	1.6%	¥1,603	¥27	1.7%	¥7	0.4%	¥1,431	¥15	1.1%	¥16	1.1%	¥1,504	¥80	5.6%	¥53	3.7%
工場・軽作業・物流・土木系	¥1,348	¥33	2.5%	¥3	0.2%	¥1,362	¥42	3.2%	¥1	0.1%	¥1,345	¥28	2.1%	¥4	0.3%	¥1,322	¥20	1.5%	¥7	0.5%
総計	¥1,587	¥41	2.7%	¥11	0.7%	¥1,669	¥26	1.6%	¥4	0.2%	¥1,410	¥31	2.2%	¥3	0.2%	¥1,480	¥56	3.9%	¥27	1.9%

10月の派遣平均時給は1,587円（前年比41円増、前月比11円増）となりました。また派遣・紹介予定派遣の求人件数は約177,000件となり、前年比3.8%増、前月比4.3%減となりました。

「はたらこねっと」：<https://www.hatarako.net>

#### ■ 概要

##### 【エリア別】東海は2カ月連続 関東は4カ月連続、関西は7カ月連続で過去最高を更新

各エリアの平均時給について、関東エリアは1,669円（前年比26円増、前月比4円増）、東海エリアは1,410円（前年比31円増、前月比3円増）、関西エリアは1,480円（前年比56円増、前月比27円増）となりました。

##### 【職種別】5職種の大カテゴリが前年比プラス

5職種の大カテゴリで前年を上回りました。職種別の平均時給について、「事務・オフィス系」は1,547円（前年比29円増、前月比2円増）、「販売・営業・飲食・サービス系」は1,509円（前年比36円増、前月比11円増）、「WEB・クリエイター系」は1,808円（前年比9円減、前月比13円増）、「IT・エンジニア系」は2,332円（前年比95円増、前月比20円増）、「医療・介護・研究・教育系」は1,560円（前年比45円増、前月比24円増）、「工場・軽作業・物流・土木系」は1,348円（前年比33円増、前月比3円増）となりました。

#### ■ 調査概要

##### 集計対象

当社が運営する社員・派遣・パートの求人サイト「はたらこねっと」に掲載された求人情報より、雇用形態「一般派遣」「紹介予定派遣」を抽出し、募集時の平均時給を集計いたしました。サンプル数が10件以下未満のものは“-”表記となっております。

##### 対象エリア

（関東）東京都、神奈川県、埼玉県、千葉県、茨城県、群馬県、栃木県、山梨県

（東海）愛知県、岐阜県、三重県、静岡県

（関西）大阪府、兵庫県、京都府、滋賀県、奈良県、和歌山県

## 集計対象職種

### ・事務・オフィス系

↳一般事務、営業事務、データ入力、テレフォンオペレーター、英文事務、金融事務、経理・会計・財務、総務・人事・法務、秘書、貿易事務など

### ・販売・営業・サービス系

↳アパレル販売、携帯・家電販売、テレマーケティング・テレアポインター、営業・ラウンダー、接客・ショールームカウンター、旅行関連など

### ・WEB・クリエイター系

↳DTPオペレーター、WEBディレクター、WEBデザイナー、制作、映像・音響、制作・編集・校正・ライターなど

### ・IT・エンジニア系

↳CAD、SE・プログラマ、ネットワークエンジニア、ヘルプデスク、運用管理・保守、設計、評価・テストなど

### ・医療・介護・研究・教育系

↳介護系、看護系、保育系、医療事務、研究・開発・検査、薬剤師・栄養士など

### ・工場・軽作業・物流・土木系

↳ドライバー、軽作業、食品製造、製造（組立・加工）など

## 「はたらこねっと」概要

「はたらこねっと」は、日本最大級の社員・派遣・パートの求人情報サイトです。幅広い「雇用形態」・「勤務地」・「職種」・「こだわり」など、充実した検索条件からお仕事を探す事ができます。

「はたらこねっと」：<https://www.hatarako.net>

## 当社概要

労働市場における諸課題を解決し、誰もが働く喜びと幸せを感じられる社会の実現を目指す“Labor force solution company”をビジョンに掲げ、人材サービス事業とDX事業を運営しています。企業理念「私たちdipは夢とアイデアと情熱で社会を改善する存在となる」のもと、事業活動を通じて持続可能な社会の実現に貢献してまいります。

社名：ディップ株式会社（dip Corporation）

代表者：富田 英揮（代表取締役社長 兼CEO）

本社：東京都港区六本木3-2-1 六本木グランドタワー31F

電話：03-5114-1177（代表）

設立：1997年3月

資本金：1,085百万円（2023年2月末現在）

従業員数：2,925名（2023年4月1日現在の正社員）※契約・アルバイト・派遣社員除く

事業内容：求人情報サイト「バイトル」「バイトルNEXT」「バイトルPRO」「はたらこねっと」、看護師転職支援サービス「ナースではたらこ」の運営、DXサービス「コボット」の開発・提供、他

上場証券取引所：東京証券取引所（プライム市場）

売上高：493億円（2023年2月期）

URL：<https://www.dip-net.co.jp/>

### 本件に関するお問い合わせ先

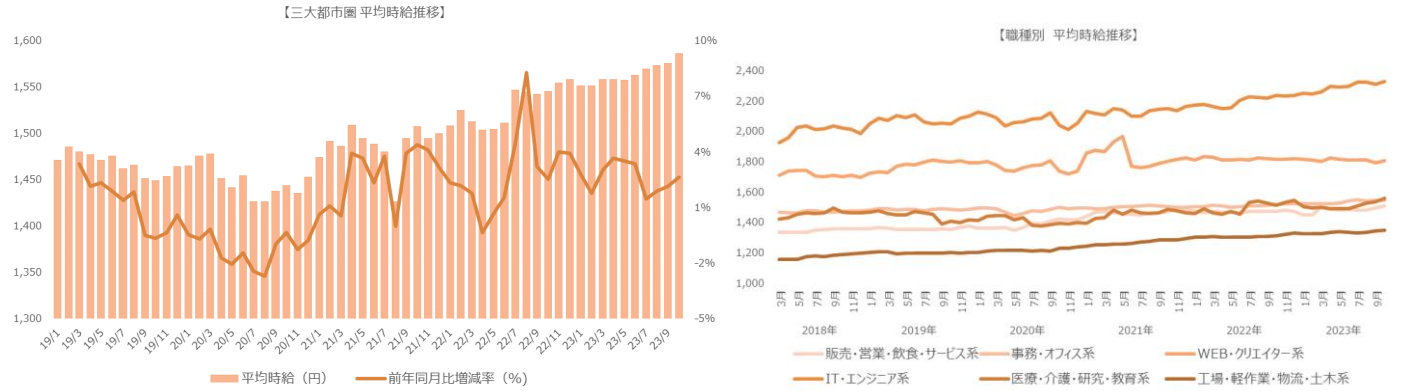
ディップ株式会社 広報担当

TEL：03-6628-4070

お問合せフォーム：<https://campage.jp/dip/contact>

# 1. 三大都市圏 募集平均時給調査

## ■平均時給推移（三大都市圏 ※関東、東海、関西）



## ■職種別平均時給①（三大都市圏）：事務・オフィスワーク系、販売・営業・サービス系、WEB・クリエイター系

大カテゴリ	小職種	2023年10月		('22/10)		('23/9)		
		平均時給	増減額	平均時給	増減率	平均時給	増減額	増減率
事務・オフィス系	OAオペレーター	¥1,798	121	¥1,677	7.2%	¥1,731	67	3.9%
事務・オフィス系	その他事務・オフィス系	¥1,501	41	¥1,460	2.8%	¥1,490	11	0.7%
事務・オフィス系	データ入力	¥1,464	25	¥1,439	1.7%	¥1,473	-9	-0.6%
事務・オフィス系	テレフォンオペレーター	¥1,550	51	¥1,499	3.4%	¥1,545	5	0.3%
事務・オフィス系	マーケティング・企画	¥1,858	-26	¥1,884	-1.4%	¥1,913	-55	-2.9%
事務・オフィス系	一般事務	¥1,501	19	¥1,482	1.3%	¥1,497	4	0.3%
事務・オフィス系	営業事務	¥1,566	30	¥1,536	2.0%	¥1,570	-4	-0.3%
事務・オフィス系	英文事務	¥1,803	43	¥1,760	2.4%	¥1,810	-7	-0.4%
事務・オフィス系	学校事務	¥1,436	42	¥1,394	3.0%	¥1,429	7	0.5%
事務・オフィス系	金融事務（銀行・証券）	¥1,504	21	¥1,483	1.4%	¥1,494	10	0.7%
事務・オフィス系	金融事務（生保・損保）	¥1,556	30	¥1,526	2.0%	¥1,552	4	0.3%
事務・オフィス系	経理・会計・財務	¥1,648	36	¥1,612	2.2%	¥1,648	0	0.0%
事務・オフィス系	広報・宣伝・IR	¥1,723	-5	¥1,728	-0.3%	¥1,732	-9	-0.5%
事務・オフィス系	事務的軽作業	¥1,414	36	¥1,378	2.6%	¥1,407	7	0.5%
事務・オフィス系	受付	¥1,461	52	¥1,409	3.7%	¥1,466	-5	-0.3%
事務・オフィス系	総務・人事・法務	¥1,653	35	¥1,618	2.2%	¥1,650	3	0.2%
事務・オフィス系	通訳・翻訳	¥1,932	-11	¥1,943	-0.6%	¥1,958	-26	-1.3%
事務・オフィス系	秘書	¥1,725	37	¥1,688	2.2%	¥1,724	1	0.1%
事務・オフィス系	貿易事務	¥1,637	32	¥1,605	2.0%	¥1,640	-3	-0.2%
<b>事務・オフィス系 集計</b>		<b>¥1,547</b>	<b>29</b>	<b>¥1,518</b>	<b>1.9%</b>	<b>¥1,545</b>	<b>2</b>	<b>0.1%</b>
販売・営業・飲食・サービス系	アパレル・ファッション・コスメ販売	¥1,510	42	¥1,468	2.9%	¥1,480	30	2.0%
販売・営業・飲食・サービス系	その他営業・サービス系	¥1,420	17	¥1,403	1.2%	¥1,441	-21	-1.5%
販売・営業・飲食・サービス系	その他販売	¥1,436	52	¥1,384	3.8%	¥1,427	9	0.6%
販売・営業・飲食・サービス系	テレマーケティング・テレアポインター	¥1,559	169	¥1,390	12.2%	¥1,532	27	1.8%
販売・営業・飲食・サービス系	営業・企画営業・ラウンダー	¥1,744	49	¥1,695	2.9%	¥1,735	9	0.5%
販売・営業・飲食・サービス系	営業アシスタント	¥1,567	-63	¥1,630	-3.9%	¥1,600	-33	-2.1%
販売・営業・飲食・サービス系	携帯・家電販売	¥1,455	-46	¥1,501	-3.1%	¥1,444	11	0.8%
販売・営業・飲食・サービス系	接客・ショールーム・カウンター	¥1,453	43	¥1,410	3.0%	¥1,439	14	1.0%
販売・営業・飲食・サービス系	旅行関連	¥1,506	3	¥1,503	0.2%	¥1,492	14	0.9%
<b>販売・営業・飲食・サービス系 集計</b>		<b>¥1,509</b>	<b>36</b>	<b>¥1,473</b>	<b>2.4%</b>	<b>¥1,498</b>	<b>11</b>	<b>0.7%</b>
WEB・クリエイター系	DTPオペレーター	¥1,621	30	¥1,591	1.9%	¥1,621	0	0.0%
WEB・クリエイター系	WEBディレクター	¥2,178	22	¥2,156	1.0%	¥2,203	-25	-1.1%
WEB・クリエイター系	WEBデザイナー	¥1,882	-102	¥1,984	-5.1%	¥1,875	7	0.4%
WEB・クリエイター系	WEB制作・編集	¥1,903	27	¥1,876	1.4%	¥1,880	23	1.2%
WEB・クリエイター系	インテリアコーディネーター	¥1,542	-12	¥1,554	-0.8%	¥1,542	0	0.0%
WEB・クリエイター系	グラフィックデザイナー・その他デザイナー	¥1,745	90	¥1,655	5.4%	¥1,739	6	0.3%
WEB・クリエイター系	その他WEB・クリエイター系	¥1,836	97	¥1,739	5.6%	¥1,799	37	2.1%
WEB・クリエイター系	映像・音響	¥2,212	426	¥1,786	23.9%	¥1,978	234	11.8%
WEB・クリエイター系	制作・編集・校正・ライター	¥1,712	36	¥1,676	2.1%	¥1,722	-10	-0.6%
<b>WEB・クリエイター系 集計</b>		<b>¥1,808</b>	<b>-9</b>	<b>¥1,817</b>	<b>-0.5%</b>	<b>¥1,795</b>	<b>13</b>	<b>0.7%</b>

■職種別平均時給②（三大都市圏）：IT・エンジニア系、医療・介護・研究・教育系、工場・軽作業・物流・土木系

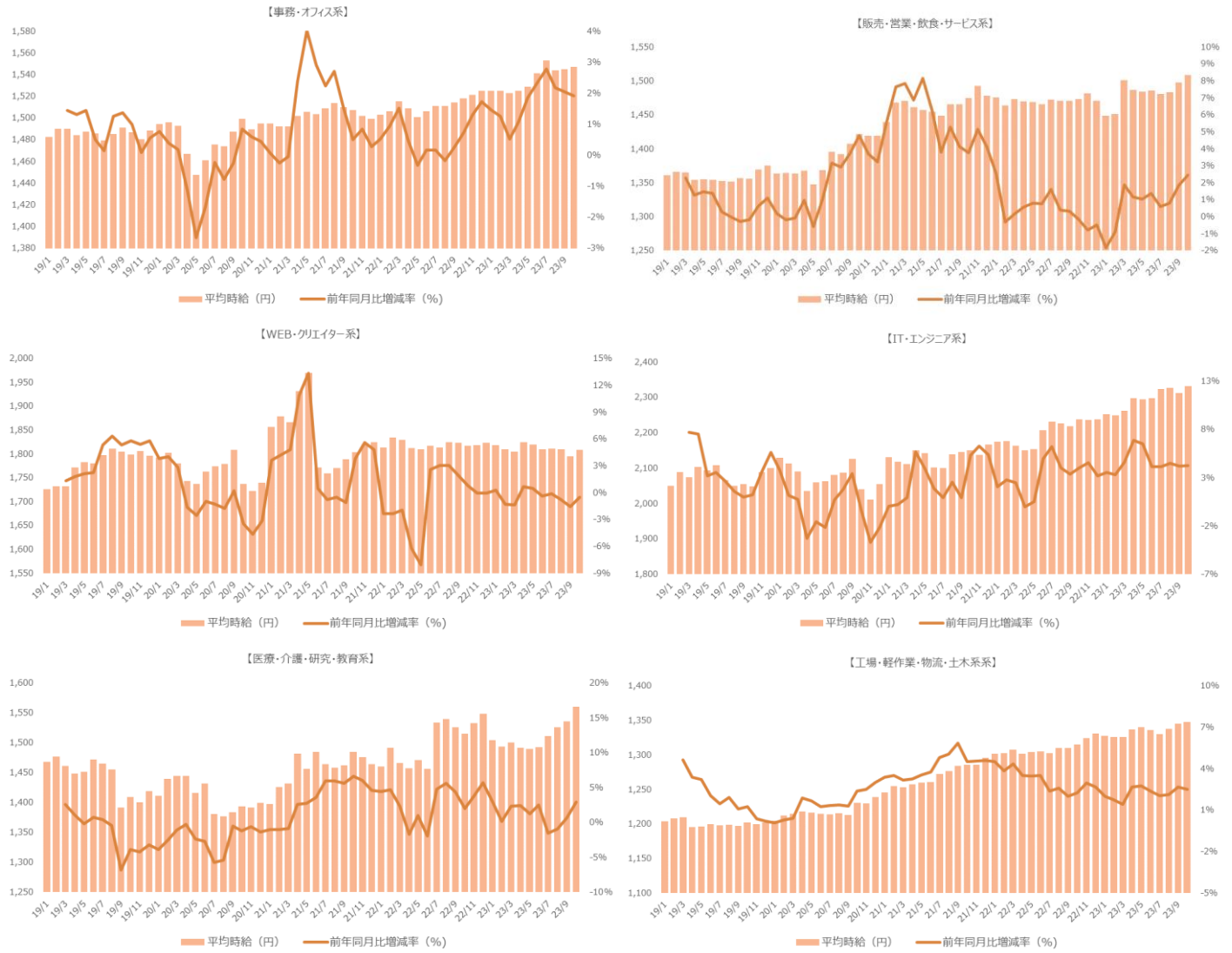
大カテゴリ	小職種	2023年10月 平均時給	('22/10)			('23/9)		
			平均時給	増減額	増減率	平均時給	増減額	増減率
IT・エンジニア系	CAD（建築・土木・設備）	¥1,805	¥1,799	6	0.3%	¥1,791	14	0.8%
IT・エンジニア系	CAD（電気・電子・機械）	¥1,793	¥1,695	98	5.8%	¥1,784	9	0.5%
IT・エンジニア系	OAインストラクター	¥1,738	¥1,731	7	0.4%	¥1,753	-15	-0.9%
IT・エンジニア系	SE・プログラマ（WEB・スマホ系）	¥2,545	¥2,534	11	0.4%	¥2,498	47	1.9%
IT・エンジニア系	SE・プログラマ（オープン系）	¥2,675	¥2,655	20	0.8%	¥2,616	59	2.3%
IT・エンジニア系	SE・プログラマ（制御系）	¥2,633	¥2,524	109	4.3%	¥2,599	34	1.3%
IT・エンジニア系	SE・プログラマ（汎用系）	¥2,627	¥2,471	156	6.3%	¥2,649	-22	-0.8%
IT・エンジニア系	その他IT・技術系	¥2,515	¥2,334	181	7.8%	¥2,435	80	3.3%
IT・エンジニア系	ネットワークエンジニア	¥2,815	¥2,786	29	1.0%	¥2,777	38	1.4%
IT・エンジニア系	フィールドエンジニア・サービスエンジニア	¥2,070	¥1,805	265	14.7%	¥2,191	-121	-5.5%
IT・エンジニア系	ヘルプデスク・ユーザーサポート	¥1,908	¥1,879	29	1.5%	¥1,917	-9	-0.5%
IT・エンジニア系	運用管理・保守	¥2,377	¥2,322	55	2.4%	¥2,371	6	0.3%
IT・エンジニア系	設計(建築・土木・設備)	¥2,033	¥1,905	128	6.7%	¥2,049	-16	-0.8%
IT・エンジニア系	設計(電気・電子・機械)	¥2,316	¥2,287	29	1.3%	¥2,329	-13	-0.6%
IT・エンジニア系	評価・テスト	¥2,095	¥1,981	114	5.8%	¥2,081	14	0.7%
IT・エンジニア系 集計		¥2,332	¥2,237	95	4.2%	¥2,312	20	0.9%
医療・介護・研究・教育系	インストラクター・講師・塾講師	¥1,774	¥1,578	196	12.4%	¥1,667	107	6.4%
医療・介護・研究・教育系	その他医療・介護・研究・教育系	¥1,438	¥1,590	-152	-9.6%	¥1,420	18	1.3%
医療・介護・研究・教育系	医療事務・調剤事務	¥1,314	¥1,299	15	1.2%	¥1,308	6	0.5%
医療・介護・研究・教育系	介護系	¥1,488	¥1,441	47	3.3%	¥1,473	15	1.0%
医療・介護・研究・教育系	看護系	¥1,909	¥1,837	72	3.9%	¥1,889	20	1.1%
医療・介護・研究・教育系	研究・開発・検査	¥1,593	¥1,546	47	3.0%	¥1,579	14	0.9%
医療・介護・研究・教育系	試験監督	¥2,975	¥1,697	1,278	75.3%	¥1,629	1,346	82.6%
医療・介護・研究・教育系	歯科衛生士・歯科助手	¥1,361	¥1,467	-106	-7.2%	¥1,431	-70	-4.9%
医療・介護・研究・教育系	治験	¥2,080	¥2,293	-213	-9.3%	¥2,076	4	0.2%
医療・介護・研究・教育系	保育系	¥1,528	¥1,490	38	2.6%	¥1,524	4	0.3%
医療・介護・研究・教育系	薬剤師・栄養士・管理栄養士・医療技術者	¥1,515	¥1,489	26	1.7%	¥1,541	-26	-1.7%
医療・介護・研究・教育系 集計		¥1,560	¥1,515	45	3.0%	¥1,536	24	1.6%
工場・軽作業・物流・土木系	その他工場・軽作業・物流・土木系	¥1,392	¥1,350	42	3.1%	¥1,411	-19	-1.3%
工場・軽作業・物流・土木系	ドライバー・配達・配送	¥1,489	¥1,378	111	8.1%	¥1,441	48	3.3%
工場・軽作業・物流・土木系	フォークリフト	¥1,436	¥1,407	29	2.1%	¥1,433	3	0.2%
工場・軽作業・物流・土木系	機械オペレーション	¥1,403	¥1,375	28	2.0%	¥1,417	-14	-1.0%
工場・軽作業・物流・土木系	軽作業（梱包・仕分け・検品）	¥1,282	¥1,250	32	2.6%	¥1,267	15	1.2%
工場・軽作業・物流・土木系	食品・飲料製造	¥1,260	¥1,243	17	1.4%	¥1,257	3	0.2%
工場・軽作業・物流・土木系	生産・品質管理	¥1,487	¥1,443	44	3.0%	¥1,471	16	1.1%
工場・軽作業・物流・土木系	製造（組立・加工）	¥1,378	¥1,358	20	1.5%	¥1,380	-2	-0.1%
工場・軽作業・物流・土木系	倉庫管理・入出荷	¥1,347	¥1,332	15	1.1%	¥1,347	0	0.0%
工場・軽作業・物流・土木系 集計		¥1,348	¥1,315	33	2.5%	¥1,345	3	0.2%
総計		¥1,587	¥1,546	41	2.7%	¥1,576	11	0.7%

■大職種別平均求人件数（2023年10月）

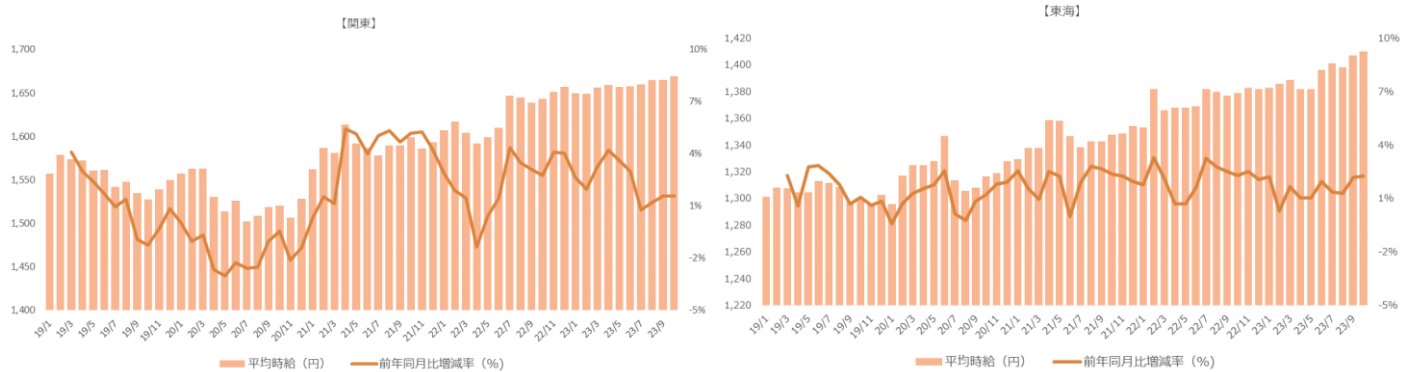
大職種	三大都市圏						
	平均時給	前年比	前年増加率	前月比	前月増加率	案件数	案件数比率
事務・オフィス系	¥1,547	¥29	1.9%	¥2	0.1%		41%
販売・営業・飲食・サービス系	¥1,509	¥36	2.4%	¥11	0.7%		5%
WEB・クリエイター系	¥1,808	¥-9	-0.5%	¥13	0.7%		1%
IT・エンジニア系	¥2,332	¥95	4.2%	¥20	0.9%		7%
医療・介護・研究・教育系	¥1,560	¥45	3.0%	¥24	1.6%		30%
工場・軽作業・物流・土木系	¥1,348	¥33	2.5%	¥3	0.2%		17%
総計	¥1,587	¥41	2.7%	¥11	0.7%		100%

## 2. 三大都市圏 職種・エリア別 募集平均時給調査

### ■職種大カテゴリ別 平均時給推移（三大都市圏）

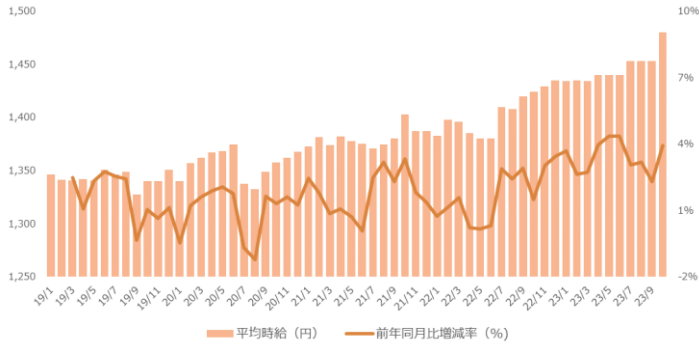


### ■エリア別 平均時給推移（三大都市圏）





【関西】



■職種別平均時給（関東）①：事務・オフィスワーク系、販売・営業・サービス系、WEB・クリエイター系

大カテゴリ	小職種	2023年10月 平均時給	'22/10			'23/9		
			平均時給	増減額	増減率	平均時給	増減額	増減率
事務・オフィス系	OAオペレーター	¥1,888	¥1,723	165	9.6%	¥1,920	-32	-1.7%
事務・オフィス系	その他事務・オフィス系	¥1,565	¥1,534	31	2.0%	¥1,550	15	1.0%
事務・オフィス系	データ入力	¥1,544	¥1,532	12	0.8%	¥1,565	-21	-1.3%
事務・オフィス系	テレフォンオペレーター	¥1,600	¥1,560	40	2.6%	¥1,595	5	0.3%
事務・オフィス系	マーケティング・企画	¥1,915	¥1,940	-25	-1.3%	¥1,963	-48	-2.4%
事務・オフィス系	一般事務	¥1,583	¥1,570	13	0.8%	¥1,584	-1	-0.1%
事務・オフィス系	営業事務	¥1,660	¥1,635	25	1.5%	¥1,662	-2	-0.1%
事務・オフィス系	英文事務	¥1,888	¥1,846	42	2.3%	¥1,897	-9	-0.5%
事務・オフィス系	学校事務	¥1,545	¥1,507	38	2.5%	¥1,526	19	1.2%
事務・オフィス系	金融事務（銀行・証券）	¥1,565	¥1,555	10	0.6%	¥1,555	10	0.6%
事務・オフィス系	金融事務（生保・損保）	¥1,635	¥1,601	34	2.1%	¥1,636	-1	-0.1%
事務・オフィス系	経理・会計・財務	¥1,731	¥1,705	26	1.5%	¥1,735	-4	-0.2%
事務・オフィス系	広報・宣伝・IR	¥1,806	¥1,808	-2	-0.1%	¥1,831	-25	-1.4%
事務・オフィス系	事務的軽作業	¥1,446	¥1,404	42	3.0%	¥1,447	-1	-0.1%
事務・オフィス系	受付	¥1,537	¥1,481	56	3.8%	¥1,543	-6	-0.4%
事務・オフィス系	総務・人事・法務	¥1,726	¥1,705	21	1.2%	¥1,726	0	0.0%
事務・オフィス系	通訳・翻訳	¥2,087	¥2,048	39	1.9%	¥2,128	-41	-1.9%
事務・オフィス系	秘書	¥1,795	¥1,763	32	1.8%	¥1,802	-7	-0.4%
事務・オフィス系	貿易事務	¥1,750	¥1,710	40	2.3%	¥1,757	-7	-0.4%
事務・オフィス系 集計		¥1,632	¥1,609	23	1.4%	¥1,633	-1	-0.1%
販売・営業・飲食・サービス系	アパレル・ファッション・コスメ販売	¥1,514	¥1,480	34	2.3%	¥1,480	34	2.3%
販売・営業・飲食・サービス系	その他営業・サービス系	¥1,510	¥1,418	92	6.5%	¥1,516	-6	-0.4%
販売・営業・飲食・サービス系	その他販売	¥1,477	¥1,411	66	4.7%	¥1,472	5	0.3%
販売・営業・飲食・サービス系	テレマーケティング・テレポインター	¥1,589	¥1,494	95	6.4%	¥1,562	27	1.7%
販売・営業・飲食・サービス系	営業・企画営業・ラウンダー	¥1,816	¥1,788	28	1.6%	¥1,815	1	0.1%
販売・営業・飲食・サービス系	営業アシスタント	¥1,710	¥1,782	-72	-4.0%	¥1,744	-34	-1.9%
販売・営業・飲食・サービス系	携帯・家電販売	¥1,463	¥1,484	-21	-1.4%	¥1,453	10	0.7%
販売・営業・飲食・サービス系	接客・ショールーム・カウンター	¥1,508	¥1,466	42	2.9%	¥1,494	14	0.9%
販売・営業・飲食・サービス系	旅行関連	¥1,560	¥1,583	-23	-1.5%	¥1,546	14	0.9%
販売・営業・飲食・サービス系 集計		¥1,552	¥1,503	49	3.3%	¥1,539	13	0.8%
WEB・クリエイター系	DTPオペレーター	¥1,728	¥1,704	24	1.4%	¥1,725	3	0.2%
WEB・クリエイター系	WEBディレクター	¥2,235	¥2,178	57	2.6%	¥2,247	-12	-0.5%
WEB・クリエイター系	WEBデザイナー	¥1,947	¥2,041	-94	-4.6%	¥1,965	-18	-0.9%
WEB・クリエイター系	WEB制作・編集	¥1,992	¥1,964	28	1.4%	¥1,989	3	0.2%
WEB・クリエイター系	インテリアコーディネーター	¥1,583	¥1,575	8	0.5%	¥1,575	8	0.5%
WEB・クリエイター系	グラフィックデザイナー・その他デザイナー	¥1,809	¥1,760	49	2.8%	¥1,824	-15	-0.8%
WEB・クリエイター系	その他WEB・クリエイター系	¥1,865	¥1,843	22	1.2%	¥1,874	-9	-0.5%
WEB・クリエイター系	映像・音響	¥2,288	¥1,819	469	25.8%	¥2,056	232	11.3%
WEB・クリエイター系	制作・編集・校正・ライター	¥1,760	¥1,719	41	2.4%	¥1,765	-5	-0.3%
WEB・クリエイター系 集計		¥1,895	¥1,909	-14	-0.7%	¥1,886	9	0.5%

■職種別平均時給（関東）②：IT・エンジニア系、医療・介護・研究・教育系、工場・軽作業・物流・土木系

大カテゴリ	小職種	2023年10月 平均時給	('22/10)			('23/9)		
			平均時給	増減額	増減率	平均時給	増減額	増減率
IT・エンジニア系	CAD（建築・土木・設備）	¥1,890	¥1,885	5	0.3%	¥1,882	8	0.4%
IT・エンジニア系	CAD（電気・電子・機械）	¥1,921	¥1,870	51	2.7%	¥1,953	-32	-1.6%
IT・エンジニア系	OAインストラクター	¥1,789	¥1,792	-3	-0.2%	¥1,785	4	0.2%
IT・エンジニア系	SE・プログラマ（WEB・スマホ系）	¥2,654	¥2,614	40	1.5%	¥2,576	78	3.0%
IT・エンジニア系	SE・プログラマ（オープン系）	¥2,788	¥2,746	42	1.5%	¥2,750	38	1.4%
IT・エンジニア系	SE・プログラマ（制御系）	¥2,717	¥2,622	95	3.6%	¥2,689	28	1.0%
IT・エンジニア系	SE・プログラマ（汎用系）	¥2,682	¥2,602	80	3.1%	¥2,671	11	0.4%
IT・エンジニア系	その他IT・技術系	¥2,610	¥2,477	133	5.4%	¥2,553	57	2.2%
IT・エンジニア系	ネットワークエンジニア	¥2,875	¥2,837	38	1.3%	¥2,838	37	1.3%
IT・エンジニア系	フィールドエンジニア・サービスエンジニア	¥2,145	¥1,971	174	8.8%	¥2,343	-198	-8.5%
IT・エンジニア系	ヘルプデスク・ユーザーサポート	¥2,010	¥1,934	76	3.9%	¥1,996	14	0.7%
IT・エンジニア系	運用管理・保守	¥2,486	¥2,403	83	3.5%	¥2,452	34	1.4%
IT・エンジニア系	設計（建築・土木・設備）	¥2,076	¥1,945	131	6.7%	¥2,097	-21	-1.0%
IT・エンジニア系	設計（電気・電子・機械）	¥2,499	¥2,409	90	3.7%	¥2,488	11	0.4%
IT・エンジニア系	評価・テスト	¥2,273	¥2,135	138	6.5%	¥2,238	35	1.6%
<b>IT・エンジニア系 集計</b>		<b>¥2,460</b>	<b>¥2,363</b>	<b>97</b>	<b>4.1%</b>	<b>¥2,434</b>	<b>26</b>	<b>1.1%</b>
医療・介護・研究・教育系	インストラクター・講師・塾講師	¥1,698	¥1,664	34	2.0%	¥1,722	-24	-1.4%
医療・介護・研究・教育系	その他医療・介護・研究・教育系	¥1,500	¥1,715	-215	-12.5%	¥1,483	17	1.1%
医療・介護・研究・教育系	医療事務・調剤事務	¥1,329	¥1,399	-70	-5.0%	¥1,335	-6	-0.4%
医療・介護・研究・教育系	介護系	¥1,539	¥1,491	48	3.2%	¥1,541	-2	-0.1%
医療・介護・研究・教育系	看護系	¥1,897	¥1,906	-9	-0.5%	¥1,905	-8	-0.4%
医療・介護・研究・教育系	研究・開発・検査	¥1,624	¥1,554	70	4.5%	¥1,600	24	1.5%
医療・介護・研究・教育系	試験監督	¥3,000	¥1,697	1,303	76.8%	¥1,647	1,353	82.1%
医療・介護・研究・教育系	歯科衛生士・歯科助手	-	¥1,800	-	-	¥1,200	-	-
医療・介護・研究・教育系	治験	¥2,106	¥2,324	-218	-9.4%	¥2,127	-21	-1.0%
医療・介護・研究・教育系	保育系	¥1,643	¥1,596	47	2.9%	¥1,621	22	1.4%
医療・介護・研究・教育系	薬剤師・栄養士・管理栄養士・医療技術者	¥1,571	¥1,512	59	3.9%	¥1,597	-26	-1.6%
<b>医療・介護・研究・教育系 集計</b>		<b>¥1,603</b>	<b>¥1,576</b>	<b>27</b>	<b>1.7%</b>	<b>¥1,596</b>	<b>7</b>	<b>0.4%</b>
工場・軽作業・物流・土木系	その他工場・軽作業・物流・土木系	¥1,445	¥1,384	61	4.4%	¥1,475	-30	-2.0%
工場・軽作業・物流・土木系	ドライバー・配達・配送	¥1,552	¥1,421	131	9.2%	¥1,481	71	4.8%
工場・軽作業・物流・土木系	フォークリフト	¥1,470	¥1,436	34	2.4%	¥1,463	7	0.5%
工場・軽作業・物流・土木系	機械オペレーション	¥1,414	¥1,372	42	3.1%	¥1,427	-13	-0.9%
工場・軽作業・物流・土木系	軽作業（梱包・仕分け・検品）	¥1,295	¥1,256	39	3.1%	¥1,279	16	1.3%
工場・軽作業・物流・土木系	食品・飲料製造	¥1,275	¥1,251	24	1.9%	¥1,271	4	0.3%
工場・軽作業・物流・土木系	生産・品質管理	¥1,554	¥1,483	71	4.8%	¥1,537	17	1.1%
工場・軽作業・物流・土木系	製造（組立・加工）	¥1,387	¥1,354	33	2.4%	¥1,395	-8	-0.6%
工場・軽作業・物流・土木系	倉庫管理・入出荷	¥1,361	¥1,359	2	0.1%	¥1,364	-3	-0.2%
<b>工場・軽作業・物流・土木系 集計</b>		<b>¥1,362</b>	<b>¥1,320</b>	<b>42</b>	<b>3.2%</b>	<b>¥1,361</b>	<b>1</b>	<b>0.1%</b>
<b>総計</b>		<b>¥1,669</b>	<b>¥1,643</b>	<b>26</b>	<b>1.6%</b>	<b>¥1,665</b>	<b>4</b>	<b>0.2%</b>

■職種別平均時給（東海）①：事務・オフィスワーク系、販売・営業・サービス系、WEB・クリエイター系

大カテゴリ	小職種	2023年10月	('22/10)				('23/9)		
		平均時給	平均時給	増減額	増減率	平均時給	増減額	増減率	
事務・オフィス系	OAオペレーター	¥1,704	¥1,413	291	20.6%	¥1,443	261	18.1%	
事務・オフィス系	その他事務・オフィス系	¥1,412	¥1,362	50	3.7%	¥1,387	25	1.8%	
事務・オフィス系	データ入力	¥1,351	¥1,338	13	1.0%	¥1,353	-2	-0.1%	
事務・オフィス系	テレフォンオペレーター	¥1,391	¥1,350	41	3.0%	¥1,391	0	0.0%	
事務・オフィス系	マーケティング・企画	¥1,640	¥1,518	122	8.0%	¥1,604	36	2.2%	
事務・オフィス系	一般事務	¥1,365	¥1,340	25	1.9%	¥1,360	5	0.4%	
事務・オフィス系	営業事務	¥1,398	¥1,375	23	1.7%	¥1,405	-7	-0.5%	
事務・オフィス系	英文事務	¥1,521	¥1,516	5	0.3%	¥1,535	-14	-0.9%	
事務・オフィス系	学校事務	¥1,344	¥1,345	-1	-0.1%	¥1,343	1	0.1%	
事務・オフィス系	金融事務（銀行・証券）	¥1,382	¥1,340	42	3.1%	¥1,389	-7	-0.5%	
事務・オフィス系	金融事務（生保・損保）	¥1,384	¥1,352	32	2.4%	¥1,381	3	0.2%	
事務・オフィス系	経理・会計・財務	¥1,406	¥1,385	21	1.5%	¥1,408	-2	-0.1%	
事務・オフィス系	広報・宣伝・IR	¥1,431	¥1,428	3	0.2%	¥1,408	23	1.6%	
事務・オフィス系	事務的軽作業	¥1,311	¥1,282	29	2.3%	¥1,303	8	0.6%	
事務・オフィス系	受付	¥1,376	¥1,327	49	3.7%	¥1,374	2	0.1%	
事務・オフィス系	総務・人事・法務	¥1,418	¥1,388	30	2.2%	¥1,425	-7	-0.5%	
事務・オフィス系	通訳・翻訳	¥1,637	¥1,633	4	0.2%	¥1,685	-48	-2.8%	
事務・オフィス系	秘書	¥1,466	¥1,442	24	1.7%	¥1,438	28	1.9%	
事務・オフィス系	貿易事務	¥1,445	¥1,441	4	0.3%	¥1,444	1	0.1%	
<b>事務・オフィス系 集計</b>		<b>¥1,381</b>	<b>¥1,355</b>	<b>26</b>	<b>1.9%</b>	<b>¥1,378</b>	<b>3</b>	<b>0.2%</b>	
販売・営業・飲食・サービス系	アパレル・ファッション・コスメ販売	¥1,491	¥1,452	39	2.7%	¥1,466	25	1.7%	
販売・営業・飲食・サービス系	その他営業・サービス系	¥1,368	¥1,353	15	1.1%	¥1,408	-40	-2.8%	
販売・営業・飲食・サービス系	その他販売	¥1,328	¥1,349	-21	-1.6%	¥1,338	-10	-0.7%	
販売・営業・飲食・サービス系	テレマーケティング・テレアポインター	¥1,441	¥1,305	136	10.4%	¥1,384	57	4.1%	
販売・営業・飲食・サービス系	営業・企画営業・ラウンダー	¥1,579	¥1,552	27	1.7%	¥1,583	-4	-0.3%	
販売・営業・飲食・サービス系	営業アシスタント	¥1,375	¥1,361	14	1.0%	¥1,365	10	0.7%	
販売・営業・飲食・サービス系	携帯・家電販売	¥1,449	¥1,494	-45	-3.0%	¥1,431	18	1.3%	
販売・営業・飲食・サービス系	接客・シヨールーム・カウンター	¥1,314	¥1,333	-19	-1.4%	¥1,314	0	0.0%	
販売・営業・飲食・サービス系	旅行関連	¥1,388	¥1,367	21	1.5%	¥1,380	8	0.6%	
<b>販売・営業・飲食・サービス系 集計</b>		<b>¥1,408</b>	<b>¥1,418</b>	<b>-10</b>	<b>-0.7%</b>	<b>¥1,416</b>	<b>-8</b>	<b>-0.6%</b>	
WEB・クリエイター系	DTPオペレーター	¥1,416	¥1,398	18	1.3%	¥1,396	20	1.4%	
WEB・クリエイター系	WEBディレクター	¥1,692	¥1,643	49	3.0%	¥1,844	-152	-8.2%	
WEB・クリエイター系	WEBデザイナー	¥1,473	¥1,633	-160	-9.8%	¥1,464	9	0.6%	
WEB・クリエイター系	WEB制作・編集	¥1,570	¥1,607	-37	-2.3%	¥1,602	-32	-2.0%	
WEB・クリエイター系	インテリアコーディネーター	¥1,501	¥1,533	-32	-2.1%	¥1,503	-2	-0.1%	
WEB・クリエイター系	グラフィックデザイナー・その他デザイナー	¥1,408	¥1,437	-29	-2.0%	¥1,423	-15	-1.1%	
WEB・クリエイター系	その他WEB・クリエイター系	¥1,544	¥1,480	64	4.3%	¥1,479	65	4.4%	
WEB・クリエイター系	映像・音響	¥1,500	¥1,579	-79	-5.0%	¥1,480	20	1.4%	
WEB・クリエイター系	制作・編集・校正・ライター	¥1,406	¥1,486	-80	-5.4%	¥1,421	-15	-1.1%	
<b>WEB・クリエイター系 集計</b>		<b>¥1,470</b>	<b>¥1,516</b>	<b>-46</b>	<b>-3.0%</b>	<b>¥1,491</b>	<b>-21</b>	<b>-1.4%</b>	



■職種別平均時給（東海）②：IT・エンジニア系、医療・介護・研究・教育系、工場・軽作業・物流・土木系

大カテゴリ	小職種	2023年10月	('22/10)		('23/9)			
		平均時給	平均時給	増減額	増減率	平均時給	増減額	増減率
IT・エンジニア系	CAD（建築・土木・設備）	¥1,589	¥1,608	-19	-1.2%	¥1,562	27	1.7%
IT・エンジニア系	CAD（電気・電子・機械）	¥1,755	¥1,604	151	9.4%	¥1,655	100	6.0%
IT・エンジニア系	OAインストラクター	¥1,375	¥1,480	-105	-7.1%	¥1,416	-41	-2.9%
IT・エンジニア系	SE・プログラマ（WEB・スマホ系）	¥2,204	¥2,153	51	2.4%	¥2,264	-60	-2.7%
IT・エンジニア系	SE・プログラマ（オープン系）	¥2,378	¥2,211	167	7.6%	¥2,319	59	2.5%
IT・エンジニア系	SE・プログラマ（制御系）	¥2,296	¥2,461	-165	-6.7%	¥2,293	3	0.1%
IT・エンジニア系	SE・プログラマ（汎用系）	¥1,890	¥2,248	-358	-15.9%	¥2,386	-496	-20.8%
IT・エンジニア系	その他IT・技術系	¥2,231	¥1,931	300	15.5%	¥2,045	186	9.1%
IT・エンジニア系	ネットワークエンジニア	¥2,379	¥2,351	28	1.2%	¥2,287	92	4.0%
IT・エンジニア系	フィールドエンジニア・サービスエンジニア	¥2,007	¥1,500	507	33.8%	¥1,893	114	6.0%
IT・エンジニア系	ヘルプデスク・ユーザーサポート	¥1,635	¥1,566	69	4.4%	¥1,654	-19	-1.1%
IT・エンジニア系	運用管理・保守	¥1,973	¥1,806	167	9.2%	¥1,986	-13	-0.7%
IT・エンジニア系	設計（建築・土木・設備）	¥2,024	¥1,659	365	22.0%	¥2,029	-5	-0.2%
IT・エンジニア系	設計（電気・電子・機械）	¥2,105	¥2,047	58	2.8%	¥2,147	-42	-2.0%
IT・エンジニア系	評価・テスト	¥1,823	¥1,750	73	4.2%	¥1,816	7	0.4%
<b>IT・エンジニア系 集計</b>		<b>¥1,992</b>	<b>¥1,831</b>	<b>161</b>	<b>8.8%</b>	<b>¥1,994</b>	<b>-2</b>	<b>-0.1%</b>
医療・介護・研究・教育系	インストラクター・講師・塾講師	¥1,976	¥1,507	469	31.1%	¥1,665	311	18.7%
医療・介護・研究・教育系	その他医療・介護・研究・教育系	¥1,309	¥1,323	-14	-1.1%	¥1,309	0	0.0%
医療・介護・研究・教育系	医療事務・調剤事務	¥1,268	¥1,267	1	0.1%	¥1,273	-5	-0.4%
医療・介護・研究・教育系	介護系	¥1,358	¥1,342	16	1.2%	¥1,342	16	1.2%
医療・介護・研究・教育系	看護系	¥1,801	¥1,703	98	5.8%	¥1,780	21	1.2%
医療・介護・研究・教育系	研究・開発・検査	¥1,507	¥1,486	21	1.4%	¥1,516	-9	-0.6%
医療・介護・研究・教育系	試験監督	-	-	-	-	-	-	-
医療・介護・研究・教育系	歯科衛生士・歯科助手	¥1,132	¥1,392	-260	-18.7%	¥1,174	-42	-3.6%
医療・介護・研究・教育系	治験	¥1,952	¥2,200	-248	-11.3%	¥1,921	31	1.6%
医療・介護・研究・教育系	保育系	¥1,261	¥1,235	26	2.1%	¥1,256	5	0.4%
医療・介護・研究・教育系	薬剤師・栄養士・管理栄養士・医療技術者	¥1,411	¥1,419	-8	-0.6%	¥1,419	-8	-0.6%
<b>医療・介護・研究・教育系 集計</b>		<b>¥1,431</b>	<b>¥1,416</b>	<b>15</b>	<b>1.1%</b>	<b>¥1,415</b>	<b>16</b>	<b>1.1%</b>
工場・軽作業・物流・土木系	その他工場・軽作業・物流・土木系	¥1,338	¥1,299	39	3.0%	¥1,341	-3	-0.2%
工場・軽作業・物流・土木系	ドライバー・配達・配送	¥1,459	¥1,359	100	7.4%	¥1,424	35	2.5%
工場・軽作業・物流・土木系	フォークリフト	¥1,408	¥1,381	27	2.0%	¥1,409	-1	-0.1%
工場・軽作業・物流・土木系	機械オペレーション	¥1,407	¥1,391	16	1.2%	¥1,419	-12	-0.8%
工場・軽作業・物流・土木系	軽作業（梱包・仕分け・検品）	¥1,278	¥1,253	25	2.0%	¥1,265	13	1.0%
工場・軽作業・物流・土木系	食品・飲料製造	¥1,239	¥1,228	11	0.9%	¥1,242	-3	-0.2%
工場・軽作業・物流・土木系	生産・品質管理	¥1,401	¥1,393	8	0.6%	¥1,386	15	1.1%
工場・軽作業・物流・土木系	製造（組立・加工）	¥1,382	¥1,369	13	0.9%	¥1,380	2	0.1%
工場・軽作業・物流・土木系	倉庫管理・入出荷	¥1,328	¥1,320	8	0.6%	¥1,330	-2	-0.2%
<b>工場・軽作業・物流・土木系 集計</b>		<b>¥1,345</b>	<b>¥1,317</b>	<b>28</b>	<b>2.1%</b>	<b>¥1,341</b>	<b>4</b>	<b>0.3%</b>
<b>総計</b>		<b>¥1,410</b>	<b>¥1,379</b>	<b>31</b>	<b>2.2%</b>	<b>¥1,407</b>	<b>3</b>	<b>0.2%</b>

■職種別平均時給（関西）①：事務・オフィスワーク系、販売・営業・サービス系、WEB・クリエイター系

大カテゴリ	小職種	2023年10月 平均時給	('22/10)		('23/9)			
			平均時給	増減額	増減率	平均時給	増減額	増減率
事務・オフィス系	OAオペレーター	¥1,452	¥1,457	-5	-0.3%	¥1,434	18	1.3%
事務・オフィス系	その他事務・オフィス系	¥1,394	¥1,402	-8	-0.6%	¥1,393	1	0.1%
事務・オフィス系	データ入力	¥1,378	¥1,351	27	2.0%	¥1,376	2	0.1%
事務・オフィス系	テレフォンオペレーター	¥1,417	¥1,384	33	2.4%	¥1,421	-4	-0.3%
事務・オフィス系	マーケティング・企画	¥1,544	¥1,581	-37	-2.3%	¥1,536	8	0.5%
事務・オフィス系	一般事務	¥1,373	¥1,359	14	1.0%	¥1,360	13	1.0%
事務・オフィス系	営業事務	¥1,420	¥1,403	17	1.2%	¥1,424	-4	-0.3%
事務・オフィス系	英文事務	¥1,562	¥1,516	46	3.0%	¥1,559	3	0.2%
事務・オフィス系	学校事務	¥1,311	¥1,280	31	2.4%	¥1,309	2	0.2%
事務・オフィス系	金融事務（銀行・証券）	¥1,401	¥1,407	-6	-0.4%	¥1,393	8	0.6%
事務・オフィス系	金融事務（生保・損保）	¥1,465	¥1,464	1	0.1%	¥1,451	14	1.0%
事務・オフィス系	経理・会計・財務	¥1,447	¥1,420	27	1.9%	¥1,451	-4	-0.3%
事務・オフィス系	広報・宣伝・IR	¥1,442	¥1,338	104	7.8%	¥1,413	29	2.1%
事務・オフィス系	事務的軽作業	¥1,303	¥1,309	-6	-0.5%	¥1,308	-5	-0.4%
事務・オフィス系	受付	¥1,355	¥1,342	13	1.0%	¥1,358	-3	-0.2%
事務・オフィス系	総務・人事・法務	¥1,443	¥1,414	29	2.1%	¥1,434	9	0.6%
事務・オフィス系	通訳・翻訳	¥1,768	¥1,710	58	3.4%	¥1,709	59	3.5%
事務・オフィス系	秘書	¥1,485	¥1,460	25	1.7%	¥1,460	25	1.7%
事務・オフィス系	貿易事務	¥1,480	¥1,468	12	0.8%	¥1,478	2	0.1%
事務・オフィス系 集計		¥1,400	¥1,382	18	1.3%	¥1,394	6	0.4%
販売・営業・飲食・サービス系	アパレル・ファッション・コスメ販売	¥1,509	¥1,452	57	3.9%	¥1,484	25	1.7%
販売・営業・飲食・サービス系	その他営業・サービス系	¥1,321	¥1,359	-38	-2.8%	¥1,332	-11	-0.8%
販売・営業・飲食・サービス系	その他販売	¥1,346	¥1,354	-8	-0.6%	¥1,333	13	1.0%
販売・営業・飲食・サービス系	テレマーケティング・テレアポインター	¥1,412	¥1,314	98	7.5%	¥1,440	-28	-1.9%
販売・営業・飲食・サービス系	営業・企画営業・ラウンダー	¥1,646	¥1,577	69	4.4%	¥1,621	25	1.5%
販売・営業・飲食・サービス系	営業アシスタント	¥1,422	¥1,461	-39	-2.7%	¥1,415	7	0.5%
販売・営業・飲食・サービス系	携帯・家電販売	¥1,331	¥1,549	-218	-14.1%	¥1,360	-29	-2.1%
販売・営業・飲食・サービス系	接客・ショールーム・カウンター	¥1,392	¥1,380	12	0.9%	¥1,359	33	2.4%
販売・営業・飲食・サービス系	旅行関連	¥1,447	¥1,431	16	1.1%	¥1,442	5	0.3%
販売・営業・飲食・サービス系 集計		¥1,462	¥1,443	19	1.3%	¥1,447	15	1.0%
WEB・クリエイター系	DTPオペレーター	¥1,418	¥1,404	14	1.0%	¥1,410	8	0.6%
WEB・クリエイター系	WEBディレクター	¥1,819	¥1,782	37	2.1%	¥1,898	-79	-4.2%
WEB・クリエイター系	WEBデザイナー	¥1,574	¥1,556	18	1.2%	¥1,596	-22	-1.4%
WEB・クリエイター系	WEB制作・編集	¥1,624	¥1,610	14	0.9%	¥1,608	16	1.0%
WEB・クリエイター系	インテリアコーディネーター	¥1,490	¥1,513	-23	-1.5%	¥1,516	-26	-1.7%
WEB・クリエイター系	グラフィックデザイナー・その他デザイナー	¥1,534	¥1,497	37	2.5%	¥1,526	8	0.5%
WEB・クリエイター系	その他WEB・クリエイター系	¥1,973	¥1,586	387	24.4%	¥1,837	136	7.4%
WEB・クリエイター系	映像・音響	¥1,651	¥1,300	351	27.0%	¥1,540	111	7.2%
WEB・クリエイター系	制作・編集・校正・ライター	¥1,474	¥1,460	14	1.0%	¥1,465	9	0.6%
WEB・クリエイター系 集計		¥1,534	¥1,511	23	1.5%	¥1,531	3	0.2%

■職種別平均時給（関西）②：IT・エンジニア系、医療・介護・研究・教育系、工場・軽作業・物流・土木系

大カテゴリ	小職種	2023年10月 平均時給	('22/10)				('23/9)		
			平均時給	増減額	増減率	平均時給	増減額	増減率	
IT・エンジニア系	CAD（建築・土木・設備）	¥1,656	¥1,664	-8	-0.5%	¥1,641	15	0.9%	
IT・エンジニア系	CAD（電気・電子・機械）	¥1,681	¥1,603	78	4.9%	¥1,643	38	2.3%	
IT・エンジニア系	OAインストラクター	¥1,509	¥1,469	40	2.7%	¥1,558	-49	-3.1%	
IT・エンジニア系	SE・プログラマ（WEB・スマホ系）	¥2,410	¥2,314	96	4.1%	¥2,391	19	0.8%	
IT・エンジニア系	SE・プログラマ（オープン系）	¥2,437	¥2,328	109	4.7%	¥2,329	108	4.6%	
IT・エンジニア系	SE・プログラマ（制御系）	¥2,393	¥2,323	70	3.0%	¥2,433	-40	-1.6%	
IT・エンジニア系	SE・プログラマ（汎用系）	¥2,406	¥2,288	118	5.2%	¥2,493	-87	-3.5%	
IT・エンジニア系	その他IT・技術系	¥2,238	¥2,043	195	9.5%	¥2,183	55	2.5%	
IT・エンジニア系	ネットワークエンジニア	¥2,527	¥2,439	88	3.6%	¥2,516	11	0.4%	
IT・エンジニア系	フィールドエンジニア・サービスエンジニア	¥1,865	¥1,652	213	12.9%	¥1,893	-28	-1.5%	
IT・エンジニア系	ヘルプデスク・ユーザーサポート	¥1,707	¥1,718	-11	-0.6%	¥1,675	32	1.9%	
IT・エンジニア系	運用管理・保守	¥2,121	¥2,133	-12	-0.6%	¥2,120	1	0.0%	
IT・エンジニア系	設計（建築・土木・設備）	¥1,888	¥1,802	86	4.8%	¥1,904	-16	-0.8%	
IT・エンジニア系	設計（電気・電子・機械）	¥2,043	¥2,043	0	0.0%	¥2,097	-54	-2.6%	
IT・エンジニア系	評価・テスト	¥1,817	¥1,677	140	8.3%	¥1,819	-2	-0.1%	
<b>IT・エンジニア系 集計</b>		<b>¥2,069</b>	<b>¥1,934</b>	<b>135</b>	<b>7.0%</b>	<b>¥2,044</b>	<b>25</b>	<b>1.2%</b>	
医療・介護・研究・教育系	インストラクター・講師・塾講師	¥1,469	¥1,474	-5	-0.3%	¥1,530	-61	-4.0%	
医療・介護・研究・教育系	その他医療・介護・研究・教育系	¥1,386	¥1,464	-78	-5.3%	¥1,361	25	1.8%	
医療・介護・研究・教育系	医療事務・調剤事務	¥1,273	¥1,232	41	3.3%	¥1,254	19	1.5%	
医療・介護・研究・教育系	介護系	¥1,398	¥1,368	30	2.2%	¥1,373	25	1.8%	
医療・介護・研究・教育系	看護系	¥1,972	¥1,713	259	15.1%	¥1,910	62	3.2%	
医療・介護・研究・教育系	研究・開発・検査	¥1,587	¥1,557	30	1.9%	¥1,571	16	1.0%	
医療・介護・研究・教育系	試験監督	¥1,180	-	-	-	¥1,200	-	-1.7%	
医療・介護・研究・教育系	歯科衛生士・歯科助手	¥1,506	-	-	-	¥1,513	-7	-0.5%	
医療・介護・研究・教育系	治験	¥1,999	¥2,245	-246	-11.0%	¥1,891	108	5.7%	
医療・介護・研究・教育系	保育系	¥1,400	¥1,409	-9	-0.6%	¥1,414	-14	-1.0%	
医療・介護・研究・教育系	薬剤師・栄養士・管理栄養士・医療技術者	¥1,409	¥1,399	10	0.7%	¥1,433	-24	-1.7%	
<b>医療・介護・研究・教育系 集計</b>		<b>¥1,504</b>	<b>¥1,424</b>	<b>80</b>	<b>5.6%</b>	<b>¥1,451</b>	<b>53</b>	<b>3.7%</b>	
工場・軽作業・物流・土木系	その他工場・軽作業・物流・土木系	¥1,383	¥1,363	20	1.5%	¥1,381	2	0.1%	
工場・軽作業・物流・土木系	ドライバー・配達・配送	¥1,347	¥1,284	63	4.9%	¥1,345	2	0.1%	
工場・軽作業・物流・土木系	フォークリフト	¥1,408	¥1,378	30	2.2%	¥1,405	3	0.2%	
工場・軽作業・物流・土木系	機械オペレーション	¥1,369	¥1,349	20	1.5%	¥1,386	-17	-1.2%	
工場・軽作業・物流・土木系	軽作業（梱包・仕分け・検品）	¥1,253	¥1,234	19	1.5%	¥1,237	16	1.3%	
工場・軽作業・物流・土木系	食品・飲料製造	¥1,266	¥1,253	13	1.0%	¥1,257	9	0.7%	
工場・軽作業・物流・土木系	生産・品質管理	¥1,428	¥1,426	2	0.1%	¥1,444	-16	-1.1%	
工場・軽作業・物流・土木系	製造（組立・加工）	¥1,355	¥1,350	5	0.4%	¥1,350	5	0.4%	
工場・軽作業・物流・土木系	倉庫管理・入出荷	¥1,350	¥1,291	59	4.6%	¥1,342	8	0.6%	
<b>工場・軽作業・物流・土木系 集計</b>		<b>¥1,322</b>	<b>¥1,302</b>	<b>20</b>	<b>1.5%</b>	<b>¥1,315</b>	<b>7</b>	<b>0.5%</b>	
<b>総計</b>		<b>¥1,480</b>	<b>¥1,424</b>	<b>56</b>	<b>3.9%</b>	<b>¥1,453</b>	<b>27</b>	<b>1.9%</b>	