

2024年6月度派遣求人 3大都市圏の平均時給は1,584円

ディップ株式会社（以下「当社」）は、2024年6月度 3大都市圏の派遣時給データを発表しました。本調査は、社員・派遣・パートの求人情報サイト「はたらこねっと」に掲載された派遣・紹介予定派遣の求人広告データをもとに集計したものです。

全国版 派遣時給レポートはこちら：<https://www.dip-net.co.jp/files/1996>

大カテゴリ	3エリア計				関東				東海				関西							
	平均時給	前年比	前年増加率	前月比	前月増加率	平均時給	前年比	前年増加率	前月比	前月増加率	平均時給	前年比	前年増加率	前月比	前月増加率	平均時給	前年比	前年増加率	前月比	前月増加率
事務・オフィス系	¥1,564	¥23	1.5%	¥8	0.5%	¥1,650	¥20	1.2%	¥4	0.2%	¥1,396	¥24	1.7%	¥6	0.4%	¥1,420	¥20	1.4%	¥1	0.1%
販売・営業・飲食・サービス系	¥1,520	¥34	2.3%	¥14	0.9%	¥1,560	¥33	2.2%	¥16	1.0%	¥1,412	¥-2	-0.1%	¥13	0.9%	¥1,467	¥9	0.6%	¥6	0.4%
WEB・クリエイター系	¥1,805	¥-5	-0.3%	¥37	2.1%	¥1,880	¥-23	-1.2%	¥22	1.2%	¥1,553	¥41	2.7%	¥39	2.6%	¥1,532	¥12	0.8%	¥-16	-1.0%
IT・エンジニア系	¥2,277	¥-21	-0.9%	¥-18	-0.8%	¥2,399	¥-37	-1.5%	¥-32	-1.3%	¥2,037	¥40	2.0%	¥22	1.1%	¥2,062	¥34	1.7%	¥17	0.8%
医療・介護・研究・教育系	¥1,550	¥57	3.8%	¥10	0.6%	¥1,610	¥41	2.6%	¥14	0.9%	¥1,383	¥39	2.9%	¥-13	-0.9%	¥1,487	¥101	7.3%	¥4	0.3%
工場・軽作業・物流・土木系	¥1,361	¥25	1.9%	¥0	0.0%	¥1,369	¥26	1.9%	¥-3	-0.2%	¥1,362	¥23	1.7%	¥1	0.1%	¥1,341	¥26	2.0%	¥5	0.4%
総計	¥1,584	¥21	1.3%	¥8	0.5%	¥1,664	¥6	0.4%	¥5	0.3%	¥1,420	¥24	1.7%	¥5	0.4%	¥1,481	¥41	2.8%	¥6	0.4%

6月の派遣平均時給は1,584円（前年比21円増、前月比8円増）となりました。また派遣・紹介予定派遣の求人件数は約189,000件となり、前年比18.5%増、前月比6.2%増となりました。

「はたらこねっと」：<https://www.hatarako.net>

■ 概要

【エリア別】全てのエリアが前年比プラス

各エリアの平均時給について、関東エリアは1,664円（前年比6円増、前月比5円増）、東海エリアは1,420円（前年比24円増、前月比5円増）、関西エリアは1,481円（前年比41円増、前月比6円増）となりました。

【職種別】事務・オフィス系、販売・営業・飲食・サービス系は過去最高時給を更新

職種別の平均時給について、「事務・オフィス系」は1,564円（前年比23円増、前月8円増）、「販売・営業・飲食・サービス系」は1,520円（前年比34円増、前月14円増）、「WEB・クリエイター系」は1,805円（前年比5円減、前月37円増）、「IT・エンジニア系」は2,277円（前年比21円減、前月18円減）、「医療・介護・研究・教育系」は1,550円（前年比57円増、前月10円増）、「工場・軽作業・物流・土木系」は1,361円（前年比25円増、前月比±0円）となりました。

■ 調査概要

集計対象

当社が運営する社員・派遣・パートの求人サイト「はたらこねっと」に掲載された求人情報より、雇用形態「一般派遣」「紹介予定派遣」を抽出し、募集時の平均時給を集計いたしました。サンプル数が10件以下未満のものは“-”表記となっております。

対象エリア

（関東）東京都、神奈川県、埼玉県、千葉県、茨城県、群馬県、栃木県、山梨県

（東海）愛知県、岐阜県、三重県、静岡県

（関西）大阪府、兵庫県、京都府、滋賀県、奈良県、和歌山県

集計対象職種

・事務・オフィス系

↳一般事務、営業事務、データ入力、テレフォンオペレーター、英文事務、金融事務、経理・会計・財務、総務・人事・法務、秘書、貿易事務など

・販売・営業・サービス系

↳アパレル販売、携帯・家電販売、テレマーケティング・テレアポインター、営業・ラウンダー、接客・ショールームカウンター、旅行関連など

・WEB・クリエイター系

↳DTPオペレーター、WEBディレクター、WEBデザイナー、制作、映像・音響、制作・編集・校正・ライターなど

・IT・エンジニア系

↳CAD、SE・プログラマ、ネットワークエンジニア、ヘルプデスク、運用管理・保守、設計、評価・テストなど

・医療・介護・研究・教育系

↳介護系、看護系、保育系、医療事務、研究・開発・検査、薬剤師・栄養士など

・工場・軽作業・物流・土木系

↳ドライバー、軽作業、食品製造、製造（組立・加工）など

「はたらこねっと」概要

「はたらこねっと」は、日本最大級の社員・派遣・パートの求人情報サイトです。幅広い「雇用形態」・「勤務地」・「職種」・「こだわり」など、充実した検索条件からお仕事を探す事ができます。

「はたらこねっと」: <https://www.hatarako.net>

当社概要

労働市場における諸課題を解決し、誰もが働く喜びと幸せを感じられる社会の実現を目指す“Labor force solution company”をビジョンに掲げ、人材サービス事業とDX事業を運営しています。企業理念「私たちdipは夢とアイデアと情熱で社会を改善する存在となる」のもと、事業活動を通じて持続可能な社会の実現に貢献してまいります。

社名：ディップ株式会社（dip Corporation）

代表者：富田 英揮（代表取締役社長 兼CEO）

本社：東京都港区六本木3-2-1 六本木グランドタワー31F

電話：03-5114-1177（代表）

設立：1997年3月

資本金：1,085百万円（2024年2月末現在）

従業員数：2,964名（2024年4月1日現在の正社員）※契約・アルバイト・派遣社員除く

事業内容：求人情報サイト「バイトル」「バイトルNEXT」「バイトルPRO」「はたらこねっと」、転職支援サービス「ナースではたらこ」「介護ではたらこ」の運営、DXサービス「コボット」の開発・提供、他

上場証券取引所：東京証券取引所（プライム市場）

売上高：537億円（2024年2月期）

URL：<https://www.dip-net.co.jp/>

本件に関するお問い合わせ先

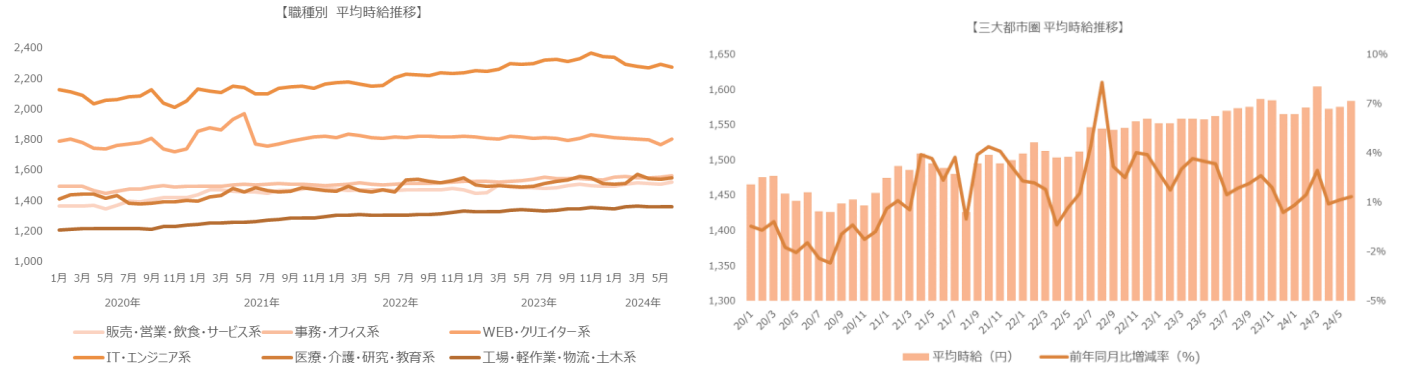
ディップ株式会社 広報担当

TEL: 03-6628-4070

お問合せフォーム：<https://campaign.jp/dip/contact>

1. 三大都市圏 募集平均時給調査

■平均時給推移（三大都市圏 ※関東、東海、関西）



■職種別平均時給①（三大都市圏）：事務・オフィスワーク系、販売・営業・サービス系、WEB・クリエイター系

大カテゴリ	小職種	2024年6月	('23/6)		('24/5)			
		平均時給	平均時給	増減額	増減率	平均時給	増減額	増減率
事務・オフィス系	OAオペレーター	¥1,831	¥1,841	-10	-0.5%	¥1,865	-34	-1.8%
事務・オフィス系	その他事務・オフィス系	¥1,597	¥1,431	166	11.6%	¥1,591	6	0.4%
事務・オフィス系	データ入力	¥1,467	¥1,458	9	0.6%	¥1,454	13	0.9%
事務・オフィス系	テレフォンオペレーター	¥1,561	¥1,521	40	2.6%	¥1,552	9	0.6%
事務・オフィス系	マーケティング・企画	¥1,936	¥1,898	38	2.0%	¥1,904	32	1.7%
事務・オフィス系	一般事務	¥1,520	¥1,503	17	1.1%	¥1,509	11	0.7%
事務・オフィス系	営業事務	¥1,583	¥1,558	25	1.6%	¥1,583	0	0.0%
事務・オフィス系	英文事務	¥1,821	¥1,771	50	2.8%	¥1,831	-10	-0.5%
事務・オフィス系	学校事務	¥1,445	¥1,432	13	0.9%	¥1,443	2	0.1%
事務・オフィス系	金融事務（銀行・証券）	¥1,497	¥1,483	14	0.9%	¥1,506	-9	-0.6%
事務・オフィス系	金融事務（生保・損保）	¥1,582	¥1,544	38	2.5%	¥1,576	6	0.4%
事務・オフィス系	経理・会計・財務	¥1,664	¥1,638	26	1.6%	¥1,655	9	0.5%
事務・オフィス系	広報・宣伝・IR	¥1,756	¥1,756	0	0.0%	¥1,738	18	1.0%
事務・オフィス系	事務的軽作業	¥1,380	¥1,403	-23	-1.6%	¥1,385	-5	-0.4%
事務・オフィス系	受付	¥1,481	¥1,431	50	3.5%	¥1,454	27	1.9%
事務・オフィス系	総務・人事・法務	¥1,667	¥1,635	32	2.0%	¥1,660	7	0.4%
事務・オフィス系	通訳・翻訳	¥2,005	¥1,952	53	2.7%	¥2,023	-18	-0.9%
事務・オフィス系	秘書	¥1,763	¥1,731	32	1.8%	¥1,750	13	0.7%
事務・オフィス系	貿易事務	¥1,650	¥1,633	17	1.0%	¥1,644	6	0.4%
事務・オフィス系 集計		¥1,564	¥1,541	23	1.5%	¥1,556	8	0.5%
販売・営業・飲食・サービス系	アパレル・ファッション・コスメ販売	¥1,492	¥1,475	17	1.2%	¥1,490	2	0.1%
販売・営業・飲食・サービス系	その他営業・サービス系	¥1,449	¥1,419	30	2.1%	¥1,437	12	0.8%
販売・営業・飲食・サービス系	その他販売	¥1,456	¥1,416	40	2.8%	¥1,449	7	0.5%
販売・営業・飲食・サービス系	テレマーケティング・テレアポインター	¥1,568	¥1,510	58	3.8%	¥1,550	18	1.2%
販売・営業・飲食・サービス系	営業・企画営業・ラウンダー	¥1,784	¥1,716	68	4.0%	¥1,775	9	0.5%
販売・営業・飲食・サービス系	営業アシスタント	¥1,611	¥1,523	88	5.8%	¥1,704	-93	-5.5%
販売・営業・飲食・サービス系	携帯・家電販売	¥1,464	¥1,460	4	0.3%	¥1,456	8	0.5%
販売・営業・飲食・サービス系	接客・ショールーム・カウンター	¥1,438	¥1,403	35	2.5%	¥1,432	6	0.4%
販売・営業・飲食・サービス系	旅行関連	¥1,554	¥1,477	77	5.2%	¥1,552	2	0.1%
販売・営業・飲食・サービス系 集計		¥1,520	¥1,486	34	2.3%	¥1,506	14	0.9%
WEB・クリエイター系	DTPオペレーター	¥1,648	¥1,611	37	2.3%	¥1,604	44	2.7%
WEB・クリエイター系	WEBディレクター	¥2,044	¥2,112	-68	-3.2%	¥2,033	11	0.5%
WEB・クリエイター系	WEBデザイナー	¥1,834	¥1,844	-10	-0.5%	¥1,821	13	0.7%
WEB・クリエイター系	WEB制作・編集	¥1,910	¥1,902	8	0.4%	¥1,871	39	2.1%
WEB・クリエイター系	インテリアコーディネーター	¥1,603	¥1,572	31	2.0%	¥1,610	-7	-0.4%
WEB・クリエイター系	グラフィックデザイナー・その他デザイナー	¥1,800	¥1,749	51	2.9%	¥1,739	61	3.5%
WEB・クリエイター系	その他WEB・クリエイター系	¥1,804	¥2,061	-257	-12.5%	¥1,809	-5	-0.3%
WEB・クリエイター系	映像・音響	¥1,927	¥1,862	65	3.5%	¥1,927	0	0.0%
WEB・クリエイター系	制作・編集・校正・ライター	¥1,761	¥1,723	38	2.2%	¥1,723	38	2.2%
WEB・クリエイター系 集計		¥1,805	¥1,810	-5	-0.3%	¥1,768	37	2.1%

■職種別平均時給②（三大都市圏）：IT・エンジニア系、医療・介護・研究・教育系、工場・軽作業・物流・土木系

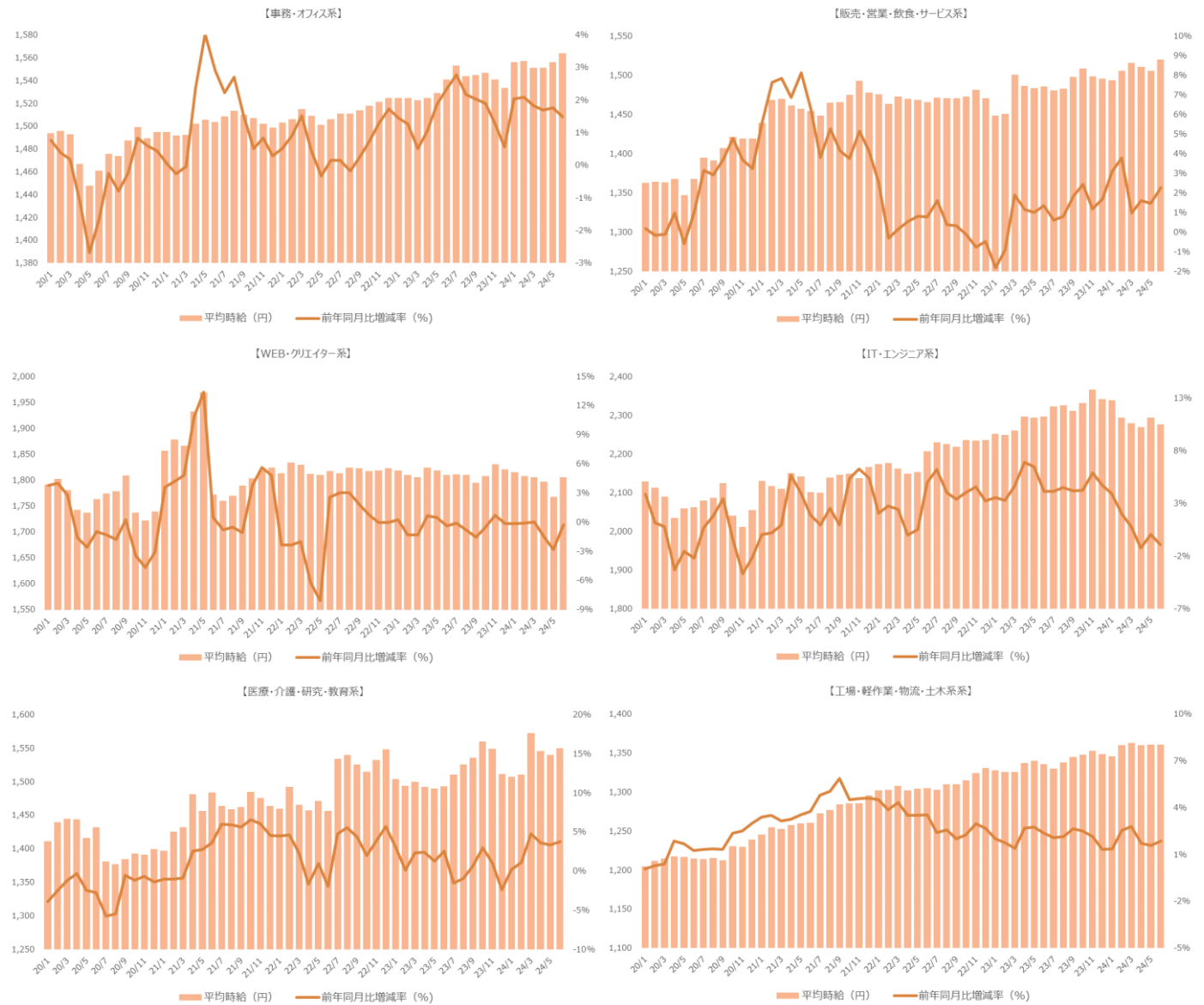
大カテゴリ	小職種	2024年6月 平均時給	('23/6)		('24/5)			
			平均時給	増減額	増減率	平均時給	増減額	増減率
IT・エンジニア系	CAD（建築・土木・設備）	¥1,873	¥1,765	108	6.1%	¥1,852	21	1.1%
IT・エンジニア系	CAD（電気・電子・機械）	¥1,854	¥1,785	69	3.9%	¥1,867	-13	-0.7%
IT・エンジニア系	OAインストラクター	¥1,753	¥1,703	50	2.9%	¥1,735	18	1.0%
IT・エンジニア系	SE・プログラマ（WEB・スマホ系）	¥2,502	¥2,527	-25	-1.0%	¥2,571	-69	-2.7%
IT・エンジニア系	SE・プログラマ（オープン系）	¥2,611	¥2,639	-28	-1.1%	¥2,631	-20	-0.8%
IT・エンジニア系	SE・プログラマ（制御系）	¥2,622	¥2,501	121	4.8%	¥2,626	-4	-0.2%
IT・エンジニア系	SE・プログラマ（汎用系）	¥2,628	¥2,605	23	0.9%	¥2,619	9	0.3%
IT・エンジニア系	その他IT・技術系	¥2,446	¥2,385	61	2.6%	¥2,479	-33	-1.3%
IT・エンジニア系	ネットワークエンジニア	¥2,737	¥2,707	30	1.1%	¥2,781	-44	-1.6%
IT・エンジニア系	フィールドエンジニア・サービスエンジニア	¥2,034	¥2,045	-11	-0.5%	¥2,009	25	1.2%
IT・エンジニア系	ヘルプデスク・ユーザーサポート	¥1,920	¥1,912	8	0.4%	¥1,927	-7	-0.4%
IT・エンジニア系	運用管理・保守	¥2,324	¥2,326	-2	-0.1%	¥2,337	-13	-0.6%
IT・エンジニア系	設計（建築・土木・設備）	¥2,153	¥1,942	211	10.9%	¥2,117	36	1.7%
IT・エンジニア系	設計（電気・電子・機械）	¥2,321	¥2,299	22	1.0%	¥2,351	-30	-1.3%
IT・エンジニア系	評価・テスト	¥2,137	¥2,083	54	2.6%	¥2,095	42	2.0%
IT・エンジニア系 集計		¥2,277	¥2,298	-21	-0.9%	¥2,295	-18	-0.8%
医療・介護・研究・教育系	インストラクター・講師・塾講師	¥1,668	¥1,694	-26	-1.5%	¥1,544	124	8.0%
医療・介護・研究・教育系	その他医療・介護・研究・教育系	¥1,387	¥1,388	-1	-0.1%	¥1,372	15	1.1%
医療・介護・研究・教育系	医療事務・調剤事務	¥1,398	¥1,353	45	3.3%	¥1,386	12	0.9%
医療・介護・研究・教育系	介護系	¥1,432	¥1,453	-21	-1.4%	¥1,434	-2	-0.1%
医療・介護・研究・教育系	看護系	¥1,913	¥1,784	129	7.2%	¥1,873	40	2.1%
医療・介護・研究・教育系	研究・開発・検査	¥1,620	¥1,572	48	3.1%	¥1,611	9	0.6%
医療・介護・研究・教育系	試験監督	¥1,298	¥1,218	80	6.6%	¥1,263	35	2.8%
医療・介護・研究・教育系	歯科衛生士・歯科助手	¥1,263	¥1,359	-96	-7.1%	¥1,264	-1	-0.1%
医療・介護・研究・教育系	治験	¥2,055	¥2,031	24	1.2%	¥2,106	-51	-2.4%
医療・介護・研究・教育系	保育系	¥1,565	¥1,488	77	5.2%	¥1,558	7	0.4%
医療・介護・研究・教育系	薬剤師・栄養士・管理栄養士・医療技術者	¥2,680	¥1,525	1,155	75.7%	¥2,729	-49	-1.8%
医療・介護・研究・教育系 集計		¥1,550	¥1,493	57	3.8%	¥1,540	10	0.6%
工場・軽作業・物流・土木系	その他工場・軽作業・物流・土木系	¥1,410	¥1,375	35	2.5%	¥1,414	-4	-0.3%
工場・軽作業・物流・土木系	ドライバー・配達・配送	¥1,434	¥1,428	6	0.4%	¥1,417	17	1.2%
工場・軽作業・物流・土木系	フォークリフト	¥1,448	¥1,422	26	1.8%	¥1,443	5	0.3%
工場・軽作業・物流・土木系	機械オペレーション	¥1,409	¥1,423	-14	-1.0%	¥1,407	2	0.1%
工場・軽作業・物流・土木系	軽作業（梱包・仕分け・検品）	¥1,299	¥1,272	27	2.1%	¥1,302	-3	-0.2%
工場・軽作業・物流・土木系	食品・飲料製造	¥1,283	¥1,244	39	3.1%	¥1,280	3	0.2%
工場・軽作業・物流・土木系	生産・品質管理	¥1,556	¥1,518	38	2.5%	¥1,555	1	0.1%
工場・軽作業・物流・土木系	製造（組立・加工）	¥1,390	¥1,373	17	1.2%	¥1,390	0	0.0%
工場・軽作業・物流・土木系	倉庫管理・入出荷	¥1,364	¥1,345	19	1.4%	¥1,363	1	0.1%
工場・軽作業・物流・土木系 集計		¥1,361	¥1,336	25	1.9%	¥1,361	0	0.0%
総計		¥1,584	¥1,563	21	1.3%	¥1,576	8	0.5%

■大職種別平均求人件数

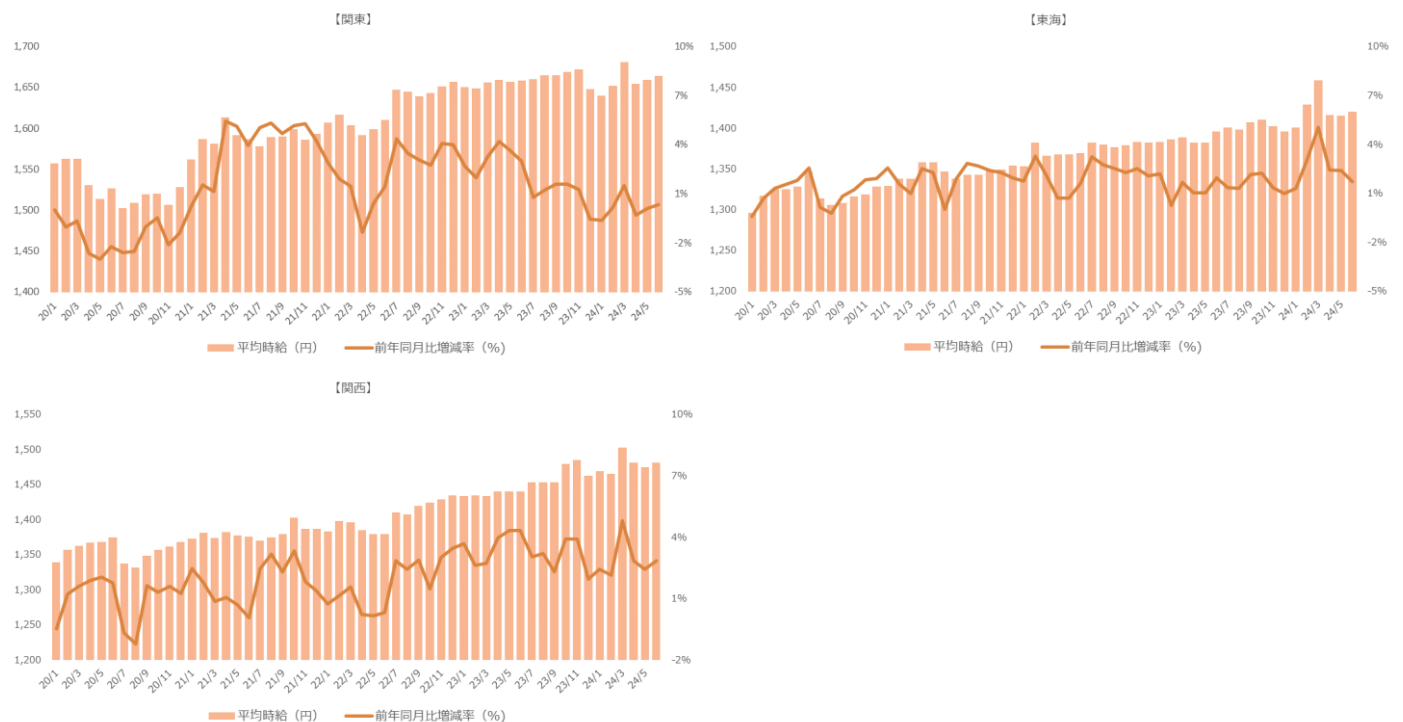
大職種	三大都市圏						
	平均時給	前年比	前年増加率	前月比	前月増加率	案件数	案件数比率
事務・オフィス系	¥1,564	¥23	1.5%	¥8	0.5%		39%
販売・営業・飲食・サービス系	¥1,520	¥34	2.3%	¥14	0.9%		4%
WEB・クリエイター系	¥1,805	¥-5	-0.3%	¥37	2.1%		1%
IT・エンジニア系	¥2,277	¥-21	-0.9%	¥-18	-0.8%		7%
医療・介護・研究・教育系	¥1,550	¥57	3.8%	¥10	0.6%		33%
工場・軽作業・物流・土木系	¥1,361	¥25	1.9%	¥0	0.0%		16%
総計	¥1,584	¥21	1.3%	¥8	0.5%		100%

2. 三大都市圏 職種・エリア別 募集平均時給調査

■職種大カテゴリー別 平均時給推移（三大都市圏）



■エリア別 平均時給推移（三大都市圏）



■職種別平均時給（関東）①：事務・オフィスワーク系、販売・営業・サービス系、WEB・クリエイター系

大カテゴリ	小職種	2024年6月 平均時給	('23/6)			('24/5)		
			平均時給	増減額	増減率	平均時給	増減額	増減率
事務・オフィス系	OAオペレーター	¥1,857	¥1,864	-7	-0.4%	¥1,874	-17	-0.9%
事務・オフィス系	その他事務・オフィス系	¥1,681	¥1,490	191	12.8%	¥1,677	4	0.2%
事務・オフィス系	データ入力	¥1,534	¥1,540	-6	-0.4%	¥1,520	14	0.9%
事務・オフィス系	テレフォンオペレーター	¥1,619	¥1,573	46	2.9%	¥1,606	13	0.8%
事務・オフィス系	マーケティング・企画	¥1,966	¥1,947	19	1.0%	¥1,939	27	1.4%
事務・オフィス系	一般事務	¥1,603	¥1,587	16	1.0%	¥1,596	7	0.4%
事務・オフィス系	営業事務	¥1,672	¥1,657	15	0.9%	¥1,676	-4	-0.2%
事務・オフィス系	英文事務	¥1,899	¥1,863	36	1.9%	¥1,902	-3	-0.2%
事務・オフィス系	学校事務	¥1,544	¥1,530	14	0.9%	¥1,546	-2	-0.1%
事務・オフィス系	金融事務（銀行・証券）	¥1,576	¥1,584	-8	-0.5%	¥1,590	-14	-0.9%
事務・オフィス系	金融事務（生保・損保）	¥1,657	¥1,638	19	1.2%	¥1,655	2	0.1%
事務・オフィス系	経理・会計・財務	¥1,748	¥1,732	16	0.9%	¥1,750	-2	-0.1%
事務・オフィス系	広報・宣伝・IR	¥1,860	¥1,838	22	1.2%	¥1,846	14	0.8%
事務・オフィス系	事務的軽作業	¥1,405	¥1,429	-24	-1.7%	¥1,414	-9	-0.6%
事務・オフィス系	受付	¥1,552	¥1,493	59	4.0%	¥1,515	37	2.4%
事務・オフィス系	総務・人事・法務	¥1,751	¥1,717	34	2.0%	¥1,746	5	0.3%
事務・オフィス系	通訳・翻訳	¥2,203	¥2,073	130	6.3%	¥2,215	-12	-0.5%
事務・オフィス系	秘書	¥1,815	¥1,797	18	1.0%	¥1,809	6	0.3%
事務・オフィス系	貿易事務	¥1,762	¥1,749	13	0.7%	¥1,767	-5	-0.3%
事務・オフィス系 集計		¥1,650	¥1,630	20	1.2%	¥1,646	4	0.2%
販売・営業・飲食・サービス系	アパレル・ファッション・コスメ販売	¥1,499	¥1,475	24	1.6%	¥1,499	0	0.0%
販売・営業・飲食・サービス系	その他営業・サービス系	¥1,494	¥1,455	39	2.7%	¥1,490	4	0.3%
販売・営業・飲食・サービス系	その他販売	¥1,486	¥1,454	32	2.2%	¥1,478	8	0.5%
販売・営業・飲食・サービス系	テレマーケティング・テレアポインター	¥1,606	¥1,550	56	3.6%	¥1,597	9	0.6%
販売・営業・飲食・サービス系	営業・企画営業・ラウンダー	¥1,859	¥1,814	45	2.5%	¥1,860	-1	-0.1%
販売・営業・飲食・サービス系	営業アシスタント	¥1,675	¥1,605	70	4.4%	¥1,823	-148	-8.1%
販売・営業・飲食・サービス系	携帯・家電販売	¥1,472	¥1,447	25	1.7%	¥1,468	4	0.3%
販売・営業・飲食・サービス系	接客・ショールーム・カウンター	¥1,493	¥1,456	37	2.5%	¥1,489	4	0.3%
販売・営業・飲食・サービス系	旅行関連	¥1,619	¥1,571	48	3.1%	¥1,616	3	0.2%
販売・営業・飲食・サービス系 集計		¥1,560	¥1,527	33	2.2%	¥1,544	16	1.0%
WEB・クリエイター系	DTPオペレーター	¥1,753	¥1,722	31	1.8%	¥1,724	29	1.7%
WEB・クリエイター系	WEBディレクター	¥2,101	¥2,181	-80	-3.7%	¥2,109	-8	-0.4%
WEB・クリエイター系	WEBデザイナー	¥1,897	¥1,958	-61	-3.1%	¥1,897	0	0.0%
WEB・クリエイター系	WEB制作・編集	¥2,000	¥2,006	-6	-0.3%	¥1,978	22	1.1%
WEB・クリエイター系	インテリアコーディネーター	¥1,664	¥1,621	43	2.7%	¥1,650	14	0.8%
WEB・クリエイター系	グラフィックデザイナー・その他デザイナー	¥1,863	¥1,832	31	1.7%	¥1,805	58	3.2%
WEB・クリエイター系	その他WEB・クリエイター系	¥1,882	¥2,198	-316	-14.4%	¥1,855	27	1.5%
WEB・クリエイター系	映像・音響	¥1,941	¥1,899	42	2.2%	¥1,924	17	0.9%
WEB・クリエイター系	制作・編集・校正・ライター	¥1,779	¥1,759	20	1.1%	¥1,765	14	0.8%
WEB・クリエイター系 集計		¥1,880	¥1,903	-23	-1.2%	¥1,858	22	1.2%

■職種別平均時給（関東）②：IT・エンジニア系、医療・介護・研究・教育系、工場・軽作業・物流・土木系

大カテゴリ	小職種	2024年6月 平均時給	('23/6)		('24/5)			
			平均時給	増減額	増減率	平均時給	増減額	増減率
IT・エンジニア系	CAD（建築・土木・設備）	¥1,957	¥1,859	98	5.3%	¥1,944	13	0.7%
IT・エンジニア系	CAD（電気・電子・機械）	¥2,074	¥2,012	62	3.1%	¥2,070	4	0.2%
IT・エンジニア系	OAインストラクター	¥1,792	¥1,737	55	3.2%	¥1,782	10	0.6%
IT・エンジニア系	SE・プログラマ（WEB・スマホ系）	¥2,599	¥2,653	-54	-2.0%	¥2,648	-49	-1.9%
IT・エンジニア系	SE・プログラマ（オープン系）	¥2,747	¥2,768	-21	-0.8%	¥2,759	-12	-0.4%
IT・エンジニア系	SE・プログラマ（制御系）	¥2,756	¥2,613	143	5.5%	¥2,744	12	0.4%
IT・エンジニア系	SE・プログラマ（汎用系）	¥2,687	¥2,715	-28	-1.0%	¥2,663	24	0.9%
IT・エンジニア系	その他IT・技術系	¥2,512	¥2,536	-24	-0.9%	¥2,550	-38	-1.5%
IT・エンジニア系	ネットワークエンジニア	¥2,837	¥2,764	73	2.6%	¥2,873	-36	-1.3%
IT・エンジニア系	フィールドエンジニア・サービスエンジニア	¥2,181	¥2,176	5	0.2%	¥2,165	16	0.7%
IT・エンジニア系	ヘルプデスク・ユーザーサポート	¥1,988	¥1,982	6	0.3%	¥2,003	-15	-0.7%
IT・エンジニア系	運用管理・保守	¥2,429	¥2,409	20	0.8%	¥2,437	-8	-0.3%
IT・エンジニア系	設計（建築・土木・設備）	¥2,223	¥2,027	196	9.7%	¥2,203	20	0.9%
IT・エンジニア系	設計（電気・電子・機械）	¥2,555	¥2,443	112	4.6%	¥2,587	-32	-1.2%
IT・エンジニア系	評価・テスト	¥2,290	¥2,239	51	2.3%	¥2,254	36	1.6%
IT・エンジニア系 集計		¥2,399	¥2,436	-37	-1.5%	¥2,431	-32	-1.3%
医療・介護・研究・教育系	インストラクター・講師・塾講師	¥1,673	¥1,454	219	15.1%	¥1,516	157	10.4%
医療・介護・研究・教育系	その他医療・介護・研究・教育系	¥1,457	¥1,484	-27	-1.8%	¥1,434	23	1.6%
医療・介護・研究・教育系	医療事務・調剤事務	¥1,422	¥1,425	-3	-0.2%	¥1,413	9	0.6%
医療・介護・研究・教育系	介護系	¥1,481	¥1,513	-32	-2.1%	¥1,486	-5	-0.3%
医療・介護・研究・教育系	看護系	¥2,002	¥1,870	132	7.1%	¥1,966	36	1.8%
医療・介護・研究・教育系	研究・開発・検査	¥1,632	¥1,570	62	3.9%	¥1,625	7	0.4%
医療・介護・研究・教育系	試験監督	¥1,298	¥1,218	80	6.6%	¥1,290	8	0.6%
医療・介護・研究・教育系	歯科衛生士・歯科助手	-	-	-	-	-	-	-
医療・介護・研究・教育系	治験	¥2,155	¥2,068	87	4.2%	¥2,164	-9	-0.4%
医療・介護・研究・教育系	保育系	¥1,597	¥1,579	18	1.1%	¥1,590	7	0.4%
医療・介護・研究・教育系	薬剤師・栄養士・管理栄養士・医療技術者	¥1,582	¥1,542	40	2.6%	¥1,560	22	1.4%
医療・介護・研究・教育系 集計		¥1,610	¥1,569	41	2.6%	¥1,596	14	0.9%
工場・軽作業・物流・土木系	その他工場・軽作業・物流・土木系	¥1,426	¥1,404	22	1.6%	¥1,438	-12	-0.8%
工場・軽作業・物流・土木系	ドライバー・配達・配送	¥1,472	¥1,481	-9	-0.6%	¥1,454	18	1.2%
工場・軽作業・物流・土木系	フォークリフト	¥1,485	¥1,445	40	2.8%	¥1,480	5	0.3%
工場・軽作業・物流・土木系	機械オペレーション	¥1,401	¥1,422	-21	-1.5%	¥1,402	-1	-0.1%
工場・軽作業・物流・土木系	軽作業（梱包・仕分け・検品）	¥1,310	¥1,288	22	1.7%	¥1,314	-4	-0.3%
工場・軽作業・物流・土木系	食品・飲料製造	¥1,305	¥1,259	46	3.7%	¥1,315	-10	-0.8%
工場・軽作業・物流・土木系	生産・品質管理	¥1,580	¥1,568	12	0.8%	¥1,603	-23	-1.4%
工場・軽作業・物流・土木系	製造（組立・加工）	¥1,396	¥1,375	21	1.5%	¥1,398	-2	-0.1%
工場・軽作業・物流・土木系	倉庫管理・入出荷	¥1,367	¥1,370	-3	-0.2%	¥1,375	-8	-0.6%
工場・軽作業・物流・土木系 集計		¥1,369	¥1,343	26	1.9%	¥1,372	-3	-0.2%
総計		¥1,664	¥1,658	6	0.4%	¥1,659	5	0.3%

■職種別平均時給（東海）①：事務・オフィスワーク系、販売・営業・サービス系、WEB・クリエイター系

大カテゴリ	小職種	2024年6月	('23/6)		('24/5)			
		平均時給	平均時給	増減額	増減率	平均時給	増減額	増減率
事務・オフィス系	OAオペレーター	¥1,568	¥1,702	-134	-7.9%	¥1,499	69	4.6%
事務・オフィス系	その他事務・オフィス系	¥1,419	¥1,370	49	3.6%	¥1,441	-22	-1.5%
事務・オフィス系	データ入力	¥1,355	¥1,353	2	0.1%	¥1,361	-6	-0.4%
事務・オフィス系	テレフォンオペレーター	¥1,390	¥1,366	24	1.8%	¥1,388	2	0.1%
事務・オフィス系	マーケティング・企画	¥1,707	¥1,677	30	1.8%	¥1,718	-11	-0.6%
事務・オフィス系	一般事務	¥1,379	¥1,359	20	1.5%	¥1,375	4	0.3%
事務・オフィス系	営業事務	¥1,416	¥1,387	29	2.1%	¥1,409	7	0.5%
事務・オフィス系	英文事務	¥1,564	¥1,538	26	1.7%	¥1,557	7	0.4%
事務・オフィス系	学校事務	¥1,345	¥1,340	5	0.4%	¥1,350	-5	-0.4%
事務・オフィス系	金融事務（銀行・証券）	¥1,372	¥1,355	17	1.3%	¥1,385	-13	-0.9%
事務・オフィス系	金融事務（生保・損保）	¥1,457	¥1,376	81	5.9%	¥1,448	9	0.6%
事務・オフィス系	経理・会計・財務	¥1,438	¥1,402	36	2.6%	¥1,419	19	1.3%
事務・オフィス系	広報・宣伝・IR	¥1,441	¥1,453	-12	-0.8%	¥1,452	-11	-0.8%
事務・オフィス系	事務的軽作業	¥1,332	¥1,328	4	0.3%	¥1,305	27	2.1%
事務・オフィス系	受付	¥1,369	¥1,350	19	1.4%	¥1,364	5	0.4%
事務・オフィス系	総務・人事・法務	¥1,442	¥1,406	36	2.6%	¥1,431	11	0.8%
事務・オフィス系	通訳・翻訳	¥1,759	¥1,697	62	3.7%	¥1,704	55	3.2%
事務・オフィス系	秘書	¥1,453	¥1,472	-19	-1.3%	¥1,446	7	0.5%
事務・オフィス系	貿易事務	¥1,463	¥1,436	27	1.9%	¥1,450	13	0.9%
事務・オフィス系 集計		¥1,396	¥1,372	24	1.7%	¥1,390	6	0.4%
販売・営業・飲食・サービス系	アパレル・ファッション・コスメ販売	¥1,459	¥1,482	-23	-1.6%	¥1,463	-4	-0.3%
販売・営業・飲食・サービス系	その他営業・サービス系	¥1,382	¥1,364	18	1.3%	¥1,364	18	1.3%
販売・営業・飲食・サービス系	その他販売	¥1,349	¥1,353	-4	-0.3%	¥1,330	19	1.4%
販売・営業・飲食・サービス系	テレマーケティング・テレアポインター	¥1,440	¥1,361	79	5.8%	¥1,433	7	0.5%
販売・営業・飲食・サービス系	営業・企画営業・ラウンダー	¥1,578	¥1,575	3	0.2%	¥1,560	18	1.2%
販売・営業・飲食・サービス系	営業アシスタント	¥1,513	¥1,466	47	3.2%	¥1,491	22	1.5%
販売・営業・飲食・サービス系	携帯・家電販売	¥1,468	¥1,477	-9	-0.6%	¥1,453	15	1.0%
販売・営業・飲食・サービス系	接客・ショールーム・カウンター	¥1,320	¥1,334	-14	-1.0%	¥1,321	-1	-0.1%
販売・営業・飲食・サービス系	旅行関連	¥1,411	¥1,363	48	3.5%	¥1,407	4	0.3%
販売・営業・飲食・サービス系 集計		¥1,412	¥1,414	-2	-0.1%	¥1,399	13	0.9%
WEB・クリエイター系	DTPオペレーター	¥1,434	¥1,368	66	4.8%	¥1,424	10	0.7%
WEB・クリエイター系	WEBディレクター	¥1,653	¥1,713	-60	-3.5%	¥1,598	55	3.4%
WEB・クリエイター系	WEBデザイナー	¥1,509	¥1,564	-55	-3.5%	¥1,500	9	0.6%
WEB・クリエイター系	WEB制作・編集	¥1,671	¥1,585	86	5.4%	¥1,605	66	4.1%
WEB・クリエイター系	インテリアコーディネーター	¥1,430	¥1,455	-25	-1.7%	¥1,400	30	2.1%
WEB・クリエイター系	グラフィックデザイナー・その他デザイナー	¥1,507	¥1,388	119	8.6%	¥1,434	73	5.1%
WEB・クリエイター系	その他WEB・クリエイター系	¥1,542	¥1,556	-14	-0.9%	¥1,442	100	6.9%
WEB・クリエイター系	映像・音響	¥1,870	¥1,330	540	40.6%	¥1,928	-58	-3.0%
WEB・クリエイター系	制作・編集・校正・ライター	¥1,574	¥1,386	188	13.6%	¥1,484	90	6.1%
WEB・クリエイター系 集計		¥1,553	¥1,512	41	2.7%	¥1,514	39	2.6%

■職種別平均時給（東海）②：IT・エンジニア系、医療・介護・研究・教育系、工場・軽作業・物流・土木系

大カテゴリ	小職種	2024年6月	('23/6)				('24/5)		
		平均時給	平均時給	増減額	増減率	平均時給	増減額	増減率	
IT・エンジニア系	CAD（建築・土木・設備）	¥1,735	¥1,565	170	10.9%	¥1,709	26	1.5%	
IT・エンジニア系	CAD（電気・電子・機械）	¥1,737	¥1,680	57	3.4%	¥1,771	-34	-1.9%	
IT・エンジニア系	OAインストラクター	¥1,518	¥1,527	-9	-0.6%	¥1,535	-17	-1.1%	
IT・エンジニア系	SE・プログラマ（WEB・スマホ系）	¥2,156	¥2,161	-5	-0.2%	¥2,221	-65	-2.9%	
IT・エンジニア系	SE・プログラマ（オープン系）	¥2,311	¥2,270	41	1.8%	¥2,279	32	1.4%	
IT・エンジニア系	SE・プログラマ（制御系）	¥2,312	¥2,445	-133	-5.4%	¥2,341	-29	-1.2%	
IT・エンジニア系	SE・プログラマ（汎用系）	¥2,158	¥2,756	-598	-21.7%	¥2,061	97	4.7%	
IT・エンジニア系	その他IT・技術系	¥2,165	¥1,968	197	10.0%	¥2,143	22	1.0%	
IT・エンジニア系	ネットワークエンジニア	¥2,336	¥2,221	115	5.2%	¥2,399	-63	-2.6%	
IT・エンジニア系	フィールドエンジニア・サービスエンジニア	¥1,957	¥1,746	211	12.1%	¥2,000	-43	-2.2%	
IT・エンジニア系	ヘルプデスク・ユーザーサポート	¥1,683	¥1,645	38	2.3%	¥1,717	-34	-2.0%	
IT・エンジニア系	運用管理・保守	¥1,925	¥1,901	24	1.3%	¥2,035	-110	-5.4%	
IT・エンジニア系	設計（建築・土木・設備）	¥2,081	¥1,776	305	17.2%	¥1,946	135	6.9%	
IT・エンジニア系	設計（電気・電子・機械）	¥2,199	¥2,172	27	1.2%	¥2,190	9	0.4%	
IT・エンジニア系	評価・テスト	¥2,048	¥1,908	140	7.3%	¥2,001	47	2.3%	
IT・エンジニア系 集計		¥2,037	¥1,997	40	2.0%	¥2,015	22	1.1%	
医療・介護・研究・教育系	インストラクター・講師・塾講師	¥1,592	¥1,949	-357	-18.3%	¥1,827	-235	-12.9%	
医療・介護・研究・教育系	その他医療・介護・研究・教育系	¥1,291	¥1,317	-26	-2.0%	¥1,297	-6	-0.5%	
医療・介護・研究・教育系	医療事務・調剤事務	¥1,340	¥1,277	63	4.9%	¥1,321	19	1.4%	
医療・介護・研究・教育系	介護系	¥1,346	¥1,338	8	0.6%	¥1,344	2	0.1%	
医療・介護・研究・教育系	看護系	¥1,567	¥1,464	103	7.0%	¥1,639	-72	-4.4%	
医療・介護・研究・教育系	研究・開発・検査	¥1,583	¥1,538	45	2.9%	¥1,561	22	1.4%	
医療・介護・研究・教育系	試験監督	-	-	-	-	-	-	-	
医療・介護・研究・教育系	歯科衛生士・歯科助手	¥1,150	¥1,315	-165	-12.5%	¥1,263	-113	-8.9%	
医療・介護・研究・教育系	治験	-	¥1,881	-	-	-	-	-	
医療・介護・研究・教育系	保育系	¥1,348	¥1,244	104	8.4%	¥1,300	48	3.7%	
医療・介護・研究・教育系	薬剤師・栄養士・管理栄養士・医療技術者	¥1,505	¥1,512	-7	-0.5%	¥1,459	46	3.2%	
医療・介護・研究・教育系 集計		¥1,383	¥1,344	39	2.9%	¥1,396	-13	-0.9%	
工場・軽作業・物流・土木系	その他工場・軽作業・物流・土木系	¥1,387	¥1,336	51	3.8%	¥1,384	3	0.2%	
工場・軽作業・物流・土木系	ドライバー・配達・配送	¥1,435	¥1,415	20	1.4%	¥1,415	20	1.4%	
工場・軽作業・物流・土木系	フォークリフト	¥1,414	¥1,404	10	0.7%	¥1,411	3	0.2%	
工場・軽作業・物流・土木系	機械オペレーション	¥1,425	¥1,445	-20	-1.4%	¥1,426	-1	-0.1%	
工場・軽作業・物流・土木系	軽作業（梱包・仕分け・検品）	¥1,300	¥1,263	37	2.9%	¥1,308	-8	-0.6%	
工場・軽作業・物流・土木系	食品・飲料製造	¥1,260	¥1,231	29	2.4%	¥1,253	7	0.6%	
工場・軽作業・物流・土木系	生産・品質管理	¥1,536	¥1,450	86	5.9%	¥1,484	52	3.5%	
工場・軽作業・物流・土木系	製造（組立・加工）	¥1,389	¥1,375	14	1.0%	¥1,387	2	0.1%	
工場・軽作業・物流・土木系	倉庫管理・入出荷	¥1,362	¥1,329	33	2.5%	¥1,352	10	0.7%	
工場・軽作業・物流・土木系 集計		¥1,362	¥1,339	23	1.7%	¥1,361	1	0.1%	
総計		¥1,420	¥1,396	24	1.7%	¥1,415	5	0.4%	

■職種別平均時給（関西）①：事務・オフィスワーク系、販売・営業・サービス系、WEB・クリエイター系

大カテゴリ	小職種	2024年6月 平均時給	('23/6)			('24/5)		
			平均時給	増減額	増減率	平均時給	増減額	増減率
事務・オフィス系	OAオペレーター	¥1,986	¥1,793	193	10.8%	¥1,993	-7	-0.4%
事務・オフィス系	その他事務・オフィス系	¥1,502	¥1,370	132	9.6%	¥1,496	6	0.4%
事務・オフィス系	データ入力	¥1,406	¥1,375	31	2.3%	¥1,371	35	2.6%
事務・オフィス系	テレフォンオペレーター	¥1,428	¥1,407	21	1.5%	¥1,439	-11	-0.8%
事務・オフィス系	マーケティング・企画	¥1,647	¥1,607	40	2.5%	¥1,656	-9	-0.5%
事務・オフィス系	一般事務	¥1,393	¥1,375	18	1.3%	¥1,392	1	0.1%
事務・オフィス系	営業事務	¥1,437	¥1,418	19	1.3%	¥1,441	-4	-0.3%
事務・オフィス系	英文事務	¥1,588	¥1,515	73	4.8%	¥1,618	-30	-1.9%
事務・オフィス系	学校事務	¥1,342	¥1,315	27	2.1%	¥1,337	5	0.4%
事務・オフィス系	金融事務（銀行・証券）	¥1,408	¥1,374	34	2.5%	¥1,402	6	0.4%
事務・オフィス系	金融事務（生保・損保）	¥1,488	¥1,460	28	1.9%	¥1,478	10	0.7%
事務・オフィス系	経理・会計・財務	¥1,460	¥1,438	22	1.5%	¥1,463	-3	-0.2%
事務・オフィス系	広報・宣伝・IR	¥1,462	¥1,432	30	2.1%	¥1,472	-10	-0.7%
事務・オフィス系	事務的軽作業	¥1,323	¥1,344	-21	-1.6%	¥1,332	-9	-0.7%
事務・オフィス系	受付	¥1,379	¥1,352	27	2.0%	¥1,362	17	1.2%
事務・オフィス系	総務・人事・法務	¥1,473	¥1,436	37	2.6%	¥1,462	11	0.8%
事務・オフィス系	通訳・翻訳	¥1,670	¥1,635	35	2.1%	¥1,721	-51	-3.0%
事務・オフィス系	秘書	¥1,498	¥1,510	-12	-0.8%	¥1,502	-4	-0.3%
事務・オフィス系	貿易事務	¥1,513	¥1,486	27	1.8%	¥1,508	5	0.3%
事務・オフィス系 集計		¥1,420	¥1,400	20	1.4%	¥1,419	1	0.1%
販売・営業・飲食・サービス系	アパレル・ファッション・コスメ販売	¥1,487	¥1,472	15	1.0%	¥1,480	7	0.5%
販売・営業・飲食・サービス系	その他営業・サービス系	¥1,371	¥1,364	7	0.5%	¥1,371	0	0.0%
販売・営業・飲食・サービス系	その他販売	¥1,375	¥1,385	-10	-0.7%	¥1,379	-4	-0.3%
販売・営業・飲食・サービス系	テレマーケティング・テレポイント	¥1,463	¥1,412	51	3.6%	¥1,435	28	2.0%
販売・営業・飲食・サービス系	営業・企画営業・ラウンダー	¥1,667	¥1,605	62	3.9%	¥1,686	-19	-1.1%
販売・営業・飲食・サービス系	営業アシスタント	¥1,419	¥1,408	11	0.8%	¥1,413	6	0.4%
販売・営業・飲食・サービス系	携帯・家電販売	¥1,355	¥1,454	-99	-6.8%	¥1,337	18	1.3%
販売・営業・飲食・サービス系	接客・ショールーム・カウンター	¥1,352	¥1,371	-19	-1.4%	¥1,354	-2	-0.1%
販売・営業・飲食・サービス系	旅行関連	¥1,453	¥1,436	17	1.2%	¥1,455	-2	-0.1%
販売・営業・飲食・サービス系 集計		¥1,467	¥1,458	9	0.6%	¥1,461	6	0.4%
WEB・クリエイター系	DTPオペレーター	¥1,426	¥1,383	43	3.1%	¥1,424	2	0.1%
WEB・クリエイター系	WEBディレクター	¥1,858	¥1,819	39	2.1%	¥1,781	77	4.3%
WEB・クリエイター系	WEBデザイナー	¥1,562	¥1,593	-31	-1.9%	¥1,611	-49	-3.0%
WEB・クリエイター系	WEB制作・編集	¥1,632	¥1,613	19	1.2%	¥1,671	-39	-2.3%
WEB・クリエイター系	インテリアコーディネーター	¥1,532	¥1,509	23	1.5%	¥1,607	-75	-4.7%
WEB・クリエイター系	グラフィックデザイナー・その他デザイナー	¥1,528	¥1,483	45	3.0%	¥1,590	-62	-3.9%
WEB・クリエイター系	その他WEB・クリエイター系	¥1,532	¥1,505	27	1.8%	¥1,541	-9	-0.6%
WEB・クリエイター系	映像・音響	¥1,562	¥1,551	11	0.7%	¥1,984	-422	-21.3%
WEB・クリエイター系	制作・編集・校正・ライター	¥1,543	¥1,479	64	4.3%	¥1,502	41	2.7%
WEB・クリエイター系 集計		¥1,532	¥1,520	12	0.8%	¥1,548	-16	-1.0%

■職種別平均時給（関西）②：IT・エンジニア系、医療・介護・研究・教育系、工場・軽作業・物流・土木系

大カテゴリ	小職種	2024年6月 平均時給	('23/6)			('24/5)		
			平均時給	増減額	増減率	平均時給	増減額	増減率
IT・エンジニア系	CAD（建築・土木・設備）	¥1,715	¥1,658	57	3.4%	¥1,705	10	0.6%
IT・エンジニア系	CAD（電気・電子・機械）	¥1,730	¥1,676	54	3.2%	¥1,745	-15	-0.9%
IT・エンジニア系	OAインストラクター	¥1,603	¥1,571	32	2.0%	¥1,569	34	2.2%
IT・エンジニア系	SE・プログラマ（WEB・スマホ系）	¥2,374	¥2,281	93	4.1%	¥2,440	-66	-2.7%
IT・エンジニア系	SE・プログラマ（オープン系）	¥2,328	¥2,317	11	0.5%	¥2,330	-2	-0.1%
IT・エンジニア系	SE・プログラマ（制御系）	¥2,495	¥2,377	118	5.0%	¥2,482	13	0.5%
IT・エンジニア系	SE・プログラマ（汎用系）	¥2,467	¥2,301	166	7.2%	¥2,440	27	1.1%
IT・エンジニア系	その他IT・技術系	¥2,229	¥2,093	136	6.5%	¥2,248	-19	-0.8%
IT・エンジニア系	ネットワークエンジニア	¥2,462	¥2,513	-51	-2.0%	¥2,461	1	0.0%
IT・エンジニア系	フィールドエンジニア・サービスエンジニア	¥1,801	¥1,938	-137	-7.1%	¥1,806	-5	-0.3%
IT・エンジニア系	ヘルプデスク・ユーザーサポート	¥1,768	¥1,736	32	1.8%	¥1,768	0	0.0%
IT・エンジニア系	運用管理・保守	¥2,120	¥2,101	19	0.9%	¥2,132	-12	-0.6%
IT・エンジニア系	設計（建築・土木・設備）	¥1,934	¥1,705	229	13.4%	¥1,892	42	2.2%
IT・エンジニア系	設計（電気・電子・機械）	¥2,123	¥2,102	21	1.0%	¥2,122	1	0.0%
IT・エンジニア系	評価・テスト	¥1,921	¥1,847	74	4.0%	¥1,879	42	2.2%
IT・エンジニア系 集計		¥2,062	¥2,028	34	1.7%	¥2,045	17	0.8%
医療・介護・研究・教育系	インストラクター・講師・塾講師	¥1,688	¥1,867	-179	-9.6%	¥1,502	186	12.4%
医療・介護・研究・教育系	その他医療・介護・研究・教育系	¥1,305	¥1,294	11	0.9%	¥1,307	-2	-0.2%
医療・介護・研究・教育系	医療事務・調剤事務	¥1,308	¥1,267	41	3.2%	¥1,289	19	1.5%
医療・介護・研究・教育系	介護系	¥1,379	¥1,372	7	0.5%	¥1,375	4	0.3%
医療・介護・研究・教育系	看護系	¥1,777	¥1,535	242	15.8%	¥1,731	46	2.7%
医療・介護・研究・教育系	研究・開発・検査	¥1,619	¥1,588	31	2.0%	¥1,609	10	0.6%
医療・介護・研究・教育系	試験監督	-	-	-	-	¥1,250	-	-
医療・介護・研究・教育系	歯科衛生士・歯科助手	¥1,337	¥1,300	37	2.8%	¥1,265	72	5.7%
医療・介護・研究・教育系	治験	¥1,831	¥1,935	-104	-5.4%	¥1,897	-66	-3.5%
医療・介護・研究・教育系	保育系	¥1,523	¥1,377	146	10.6%	¥1,506	17	1.1%
医療・介護・研究・教育系	薬剤師・栄養士・管理栄養士・医療技術者	¥3,108	¥1,497	1,611	107.6%	¥3,141	-33	-1.1%
医療・介護・研究・教育系 集計		¥1,487	¥1,386	101	7.3%	¥1,483	4	0.3%
工場・軽作業・物流・土木系	その他工場・軽作業・物流・土木系	¥1,409	¥1,392	17	1.2%	¥1,408	1	0.1%
工場・軽作業・物流・土木系	ドライバー・配達・配送	¥1,352	¥1,327	25	1.9%	¥1,339	13	1.0%
工場・軽作業・物流・土木系	フォークリフト	¥1,420	¥1,399	21	1.5%	¥1,412	8	0.6%
工場・軽作業・物流・土木系	機械オペレーション	¥1,392	¥1,387	5	0.4%	¥1,383	9	0.7%
工場・軽作業・物流・土木系	軽作業（梱包・仕分け・検品）	¥1,269	¥1,242	27	2.2%	¥1,262	7	0.6%
工場・軽作業・物流・土木系	食品・飲料製造	¥1,283	¥1,242	41	3.3%	¥1,268	15	1.2%
工場・軽作業・物流・土木系	生産・品質管理	¥1,524	¥1,536	-12	-0.8%	¥1,514	10	0.7%
工場・軽作業・物流・土木系	製造（組立・加工）	¥1,382	¥1,365	17	1.2%	¥1,381	1	0.1%
工場・軽作業・物流・土木系	倉庫管理・入出荷	¥1,362	¥1,315	47	3.6%	¥1,357	5	0.4%
工場・軽作業・物流・土木系 集計		¥1,341	¥1,315	26	2.0%	¥1,336	5	0.4%
総計		¥1,481	¥1,440	41	2.8%	¥1,475	6	0.4%