

2025 年 11 月度派遣求人  
3 大都市圏の平均時給は 1,636 円

ディップ株式会社（以下「当社」）は、2025 年 11 月度 3 大都市圏の派遣時給データを発表しました。本調査は、社員・派遣・パートの求人情報サイト「はたらこねっと」に掲載された派遣・紹介予定派遣の求人広告データをもとに集計したものです。

大カテゴリ	3 エリア計					関東					東海					関西				
	平均時給	前年比	前年増加率	前月比	前月増加率	平均時給	前年比	前年増加率	前月比	前月増加率	平均時給	前年比	前年増加率	前月比	前月増加率	平均時給	前年比	前年増加率	前月比	前月増加率
事務・オフィス系	¥1,607	¥36	2.3%	¥-2	-0.1%	¥1,694	¥44	2.7%	¥0	0.0%	¥1,458	¥41	2.9%	¥4	0.3%	¥1,474	¥41	2.9%	¥4	0.3%
販売・営業・飲食・サービス系	¥1,548	¥20	1.3%	¥-30	-1.9%	¥1,596	¥25	1.6%	¥-34	-2.1%	¥1,444	¥9	0.6%	¥-12	-0.8%	¥1,487	¥20	1.4%	¥-5	-0.3%
WEB・クリエイター系	¥1,850	¥57	3.2%	¥-19	-1.0%	¥1,959	¥64	3.4%	¥-7	-0.4%	¥1,582	¥45	2.9%	¥22	1.4%	¥1,594	¥71	4.7%	¥6	0.4%
IT・エンジニア系	¥2,349	¥36	1.6%	¥6	0.3%	¥2,500	¥66	2.7%	¥43	1.8%	¥2,003	¥-63	-3.0%	¥-52	-2.5%	¥2,114	¥50	2.4%	¥9	0.4%
医療・介護・研究・教育系	¥1,661	¥117	7.6%	¥-15	-0.9%	¥1,744	¥125	7.7%	¥-4	-0.2%	¥1,474	¥91	6.6%	¥-43	-2.8%	¥1,578	¥142	9.9%	¥4	0.3%
工場・軽作業・物流・土木系	¥1,421	¥36	2.6%	¥-5	-0.4%	¥1,433	¥29	2.1%	¥-13	-0.9%	¥1,422	¥42	3.0%	¥5	0.4%	¥1,396	¥41	3.0%	¥1	0.1%
総計	¥1,636	¥48	3.0%	¥-12	-0.7%	¥1,729	¥55	3.3%	¥-7	-0.4%	¥1,472	¥39	2.7%	¥-13	-0.9%	¥1,529	¥63	4.3%	¥2	0.1%

11 月の派遣平均時給は 1,636 円（前年比 48 円増、前月比 12 円減）となりました。また派遣・紹介予定派遣の求人数は約 166,000 件となり、前年比 14.2%減、前月比 12.5%減となりました。

「はたらこねっと」：<https://www.hatarako.net>

■概要

【エリア別】すべてのエリアで前年比プラス

各エリアの平均時給について、関東エリアは1,729円（前年比55円増、前月比7円減）、東海エリアは1,472円（前年比39円増、前月比13円減）、関西エリアは1,529円（前年比63円増、前月比2円増）となりました。

【職種別】すべての職種で前年比プラス

職種別の平均時給について、「事務・オフィス系」は1,607円（前年比36円増、前月2円減）、「販売・営業・飲食・サービス系」は1,548円（前年比20円増、前月比30円減）、「WEB・クリエイター系」は1,850円（前年比57円増、前月比19円減）、「IT・エンジニア系」は2,349円（前年比36円増、前月比6円増）、「医療・介護・研究・教育系」は1,661円（前年比117円増、前月比15円減）、「工場・軽作業・物流・土木系」は1,421円（前年比36円増、前月5円減）となりました。

■調査概要

集計対象

当社が運営する社員・派遣・パートの求人サイト「はたらこねっと」に掲載された求人情報より、雇用形態「一般派遣」「紹介予定派遣」を抽出し、募集時の平均時給を集計いたしました。サンプル数が 10 件以下未満のものは“-”表記となっております。なお、算出データに基本時給以外の報酬（※）は含まれておりません。

（※）残業手当、深夜手当、休日手当、通勤手当、賞与などの報酬を指します

対象エリア

（関東）東京都、神奈川県、埼玉県、千葉県、茨城県、群馬県、栃木県、山梨県

（東海）愛知県、岐阜県、三重県、静岡県

(関西) 大阪府、兵庫県、京都府、滋賀県、奈良県、和歌山県

#### 集計対象職種

##### ・事務・オフィス系

└一般事務、営業事務、データ入力、テレフォンオペレーター、英文事務、金融事務、経理・会計・財務、総務・人事・法務、秘書、貿易事務など

##### ・販売・営業・サービス系

└アパレル販売、携帯・家電販売、テレマーケティング・テレアポインター、営業・ラウンダー、接客・ショールームカウンター、旅行関連など

##### ・WEB・クリエイター系

└DTP オペレーター、WEB ディレクター、WEB デザイナー、制作、映像・音響、制作・編集・校正・ライターなど

##### ・IT・エンジニア系

└CAD、SE・プログラマ、ネットワークエンジニア、ヘルプデスク、運用管理・保守、設計、評価・テストなど

##### ・医療・介護・研究・教育系

└介護系、看護系、保育系、医療事務、研究・開発・検査、薬剤師・栄養士など

##### ・工場・軽作業・物流・土木系

└ドライバー、軽作業、食品製造、製造（組立・加工）など

#### 「はたらこねっと」概要

「はたらこねっと」は、日本最大級の社員・派遣・パートの求人情報サイトです。幅広い「雇用形態」・「勤務地」・「職種」・「こだわり」など、充実した検索条件からお仕事を探す事ができます。

「はたらこねっと」：<https://www.hatarako.net>

#### 当社概要

労働市場における諸課題を解決し、誰もが働く喜びと幸せを感じられる社会の実現を目指す“Labor force solution company”をビジョンに掲げ、人材サービス事業とDX事業を運営しています。企業理念「私たちdipは夢とアイデアと情熱で社会を改善する存在となる」のもと、事業活動を通じて持続可能な社会の実現に貢献してまいります。

社 名：ディップ株式会社（dip Corporation）

代表者：富田 英揮（代表取締役社長 兼CEO）

本 社：東京都港区六本木3-2-1 六本木グランドタワー31F

電 話：03-5114-1177（代表）

設 立：1997年3月

資本金：1,085百万円（2025年2月末日現在）

従業員数：2,780名（2025年4月1日現在の正社員）※契約・アルバイト・派遣社員除く

事業内容：人材サービス「バイトル」「スポットバイトル」「バイトルNEXT」「バイトルPRO」「はたらこねっと」、看護・介護業界の転職支援サービス「ナースではたらこ」「介護ではたらこ」などの運営、DXサービス「コボット」の開発・提供、他

上場証券取引所：東京証券取引所（プライム市場）

売上高：563億円（2025年2月期）

URL：<https://www.dip-net.co.jp/>

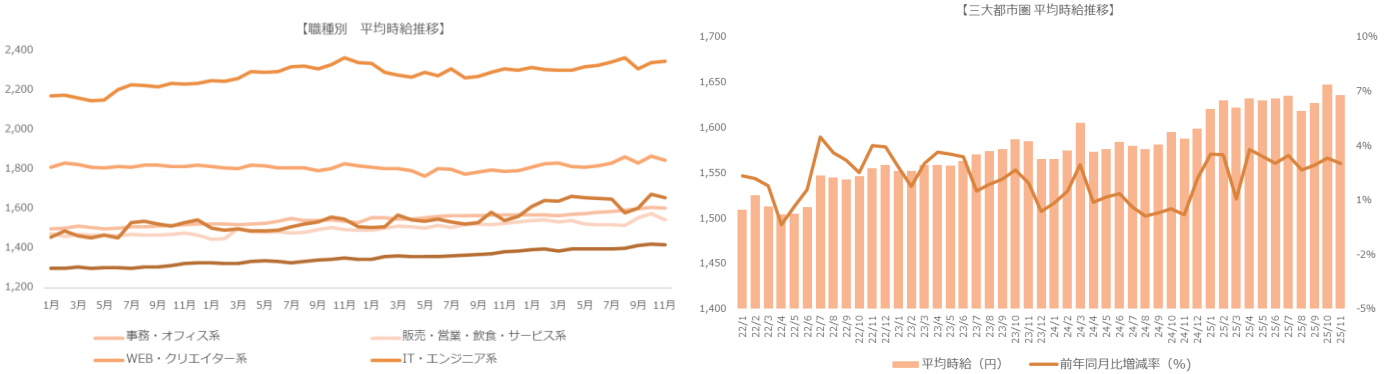
本件に関するお問い合わせ先

ディップ株式会社 広報担当

お問合せフォーム：<https://campaign.jp/dip/contact>

1. 三大都市圏 募集平均時給調査

■平均時給推移（三大都市圏 ※関東、東海、関西）



■職種別平均時給①（三大都市圏）：事務・オフィスワーク系、販売・営業・サービス系、WEB・クリエイター系

大カテゴリ	小職種	2025年11月	('24/11)			('25/10)		
		平均時給	平均時給	増減額	増減率	平均時給	増減額	増減率
事務・オフィス系	OAオペレーター	¥1,881	¥1,901	-20	-1.1%	¥1,947	-66	-3.4%
事務・オフィス系	その他事務・オフィス系	¥1,748	¥1,626	122	7.5%	¥1,731	17	1.0%
事務・オフィス系	データ入力	¥1,494	¥1,395	99	7.1%	¥1,484	10	0.7%
事務・オフィス系	テレフォンオペレーター	¥1,619	¥1,570	49	3.1%	¥1,616	3	0.2%
事務・オフィス系	マーケティング・企画	¥1,995	¥1,920	75	3.9%	¥2,012	-17	-0.8%
事務・オフィス系	一般事務	¥1,580	¥1,549	31	2.0%	¥1,581	-1	-0.1%
事務・オフィス系	営業事務	¥1,663	¥1,610	53	3.3%	¥1,660	3	0.2%
事務・オフィス系	英文事務	¥1,818	¥1,724	94	5.5%	¥1,819	-1	-0.1%
事務・オフィス系	学校事務	¥1,472	¥1,435	37	2.6%	¥1,466	6	0.4%
事務・オフィス系	金融事務（銀行・証券）	¥1,544	¥1,532	12	0.8%	¥1,546	-2	-0.1%
事務・オフィス系	金融事務（生保・損保）	¥1,633	¥1,587	46	2.9%	¥1,630	3	0.2%
事務・オフィス系	経理・会計・財務	¥1,681	¥1,670	11	0.7%	¥1,682	-1	-0.1%
事務・オフィス系	広報・宣伝・IR	¥1,839	¥1,733	106	6.1%	¥1,838	1	0.1%
事務・オフィス系	事務的軽作業	¥1,447	¥1,416	31	2.2%	¥1,438	9	0.6%
事務・オフィス系	受付	¥1,521	¥1,484	37	2.5%	¥1,516	5	0.3%
事務・オフィス系	総務・人事・法務	¥1,702	¥1,681	21	1.2%	¥1,709	-7	-0.4%
事務・オフィス系	通訳・翻訳	¥2,112	¥2,014	98	4.9%	¥2,080	32	1.5%
事務・オフィス系	秘書	¥1,820	¥1,772	48	2.7%	¥1,815	5	0.3%
事務・オフィス系	貿易事務	¥1,669	¥1,656	13	0.8%	¥1,666	3	0.2%
事務・オフィス系 集計		¥1,607	¥1,571	36	2.3%	¥1,609	-2	-0.1%
販売・営業・飲食・サービス系	アパレル・ファッション・コスメ販売	¥1,517	¥1,500	17	1.1%	¥1,507	10	0.7%
販売・営業・飲食・サービス系	その他営業・サービス系	¥1,503	¥1,478	25	1.7%	¥1,530	-27	-1.8%
販売・営業・飲食・サービス系	その他販売	¥1,469	¥1,469	0	0.0%	¥1,476	-7	-0.5%
販売・営業・飲食・サービス系	テレマーケティング・テレアポインター	¥1,674	¥1,655	19	1.1%	¥1,664	10	0.6%
販売・営業・飲食・サービス系	営業・企画営業・ラウンダー	¥1,800	¥1,801	-1	-0.1%	¥1,855	-55	-3.0%
販売・営業・飲食・サービス系	営業アシスタント	¥1,592	¥1,575	17	1.1%	¥1,585	7	0.4%
販売・営業・飲食・サービス系	携帯・家電販売	¥1,520	¥1,470	50	3.4%	¥1,483	37	2.5%
販売・営業・飲食・サービス系	接客・ショールーム・カウンター	¥1,482	¥1,466	16	1.1%	¥1,493	-11	-0.7%
販売・営業・飲食・サービス系	旅行関連	¥1,606	¥1,566	40	2.6%	¥1,614	-8	-0.5%
販売・営業・飲食・サービス系 集計		¥1,548	¥1,528	20	1.3%	¥1,578	-30	-1.9%
WEB・クリエイター系	DTPオペレーター	¥1,704	¥1,617	87	5.4%	¥1,716	-12	-0.7%
WEB・クリエイター系	WEBディレクター	¥2,162	¥2,098	64	3.1%	¥2,202	-40	-1.8%
WEB・クリエイター系	WEBデザイナー	¥1,954	¥1,843	111	6.0%	¥1,960	-6	-0.3%
WEB・クリエイター系	WEB制作・編集	¥1,920	¥1,871	49	2.6%	¥1,979	-59	-3.0%
WEB・クリエイター系	インテリアコーディネーター	¥1,568	¥1,577	-9	-0.6%	¥1,595	-27	-1.7%
WEB・クリエイター系	グラフィックデザイナー・その他デザイナー	¥1,792	¥1,793	-1	-0.1%	¥1,779	13	0.7%
WEB・クリエイター系	その他WEB・クリエイター系	¥1,946	¥2,004	-58	-2.9%	¥2,023	-77	-3.8%
WEB・クリエイター系	映像・音響	¥1,972	¥1,907	65	3.4%	¥1,918	54	2.8%
WEB・クリエイター系	制作・編集・校正・ライター	¥1,793	¥1,760	33	1.9%	¥1,788	5	0.3%
WEB・クリエイター系 集計		¥1,850	¥1,793	57	3.2%	¥1,869	-19	-1.0%

■職種別平均時給②（三大都市圏）：IT・エンジニア系、医療・介護・研究・教育系、工場・軽作業・物流・土木系

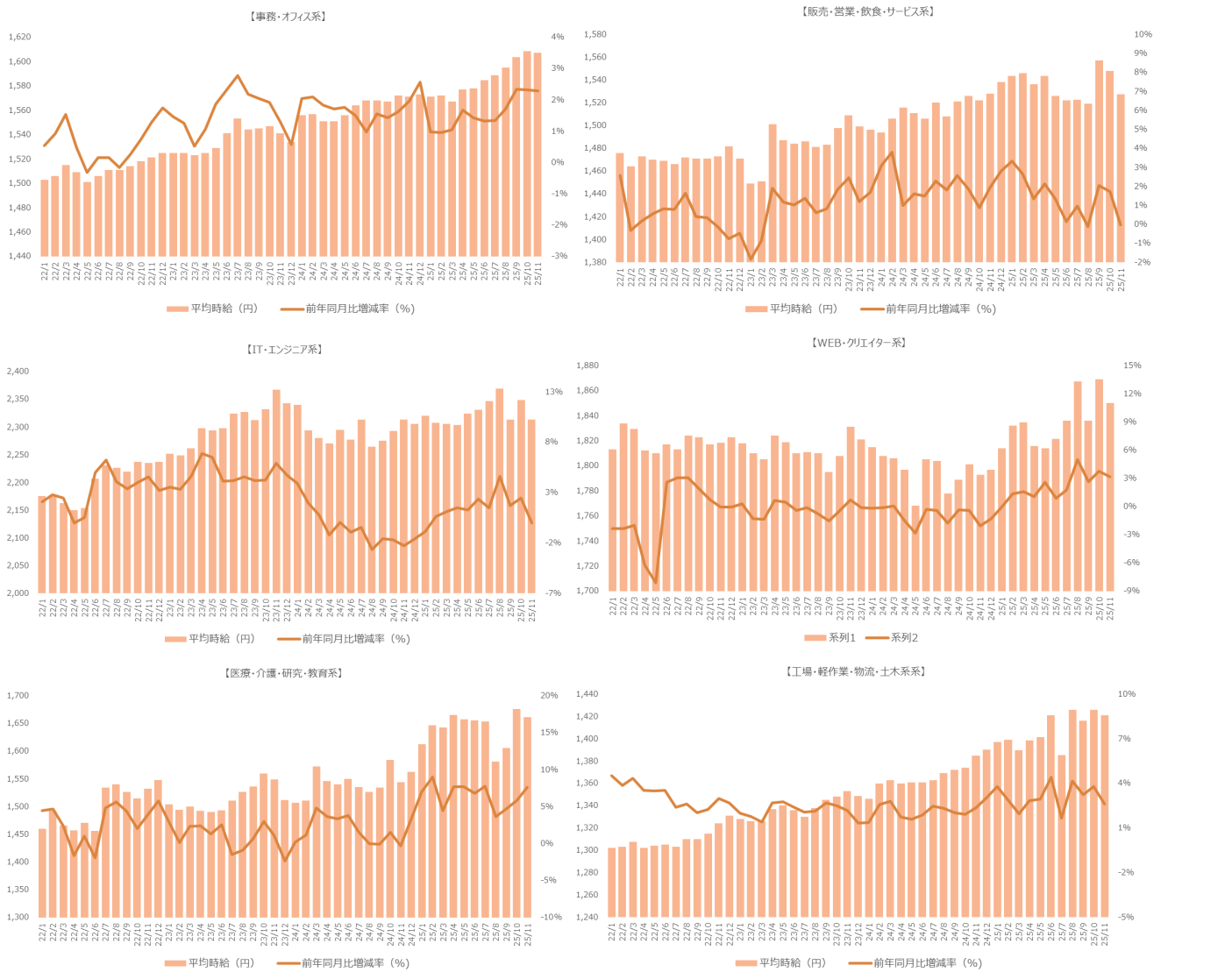
大カテゴリ	小職種	2025年11月 平均時給	('24/11)			('25/10)		
			平均時給	増減額	増減率	平均時給	増減額	増減率
IT・エンジニア系	CAD（建築・土木・設備）	¥1,844	¥1,836	8	0.4%	¥1,903	-59	-3.1%
IT・エンジニア系	CAD（電気・電子・機械）	¥1,911	¥1,874	37	2.0%	¥1,955	-44	-2.3%
IT・エンジニア系	OAインストラクター	¥1,765	¥1,768	-3	-0.2%	¥1,740	25	1.4%
IT・エンジニア系	SE・プログラマ（WEB・スマホ系）	¥2,649	¥2,640	9	0.3%	¥2,602	47	1.8%
IT・エンジニア系	SE・プログラマ（オープン系）	¥2,765	¥2,697	68	2.5%	¥2,720	45	1.7%
IT・エンジニア系	SE・プログラマ（制御系）	¥2,612	¥2,595	17	0.7%	¥2,515	97	3.9%
IT・エンジニア系	SE・プログラマ（汎用系）	¥2,738	¥2,586	152	5.9%	¥2,703	35	1.3%
IT・エンジニア系	その他IT・技術系	¥2,568	¥2,525	43	1.7%	¥2,467	101	4.1%
IT・エンジニア系	ネットワークエンジニア	¥2,911	¥2,844	67	2.4%	¥2,874	37	1.3%
IT・エンジニア系	フィールドエンジニア・サービスエンジニア	¥2,051	¥1,959	92	4.7%	¥2,091	-40	-1.9%
IT・エンジニア系	ヘルプデスク・ユーザーサポート	¥1,986	¥1,920	66	3.4%	¥1,968	18	0.9%
IT・エンジニア系	運用管理・保守	¥2,417	¥2,408	9	0.4%	¥2,452	-35	-1.4%
IT・エンジニア系	設計(建築・土木・設備)	¥2,168	¥2,063	105	5.1%	¥2,154	14	0.6%
IT・エンジニア系	設計(電気・電子・機械)	¥2,420	¥2,387	33	1.4%	¥2,477	-57	-2.3%
IT・エンジニア系	評価・テスト	¥2,152	¥2,191	-39	-1.8%	¥2,151	1	0.0%
IT・エンジニア系 集計		¥2,349	¥2,313	36	1.6%	¥2,343	6	0.3%
医療・介護・研究・教育系	インストラクター・講師・塾講師	¥1,603	¥1,679	-76	-4.5%	¥1,585	18	1.1%
医療・介護・研究・教育系	その他医療・介護・研究・教育系	¥1,481	¥1,397	84	6.0%	¥1,502	-21	-1.4%
医療・介護・研究・教育系	医療事務・調剤事務	¥1,378	¥1,414	-36	-2.5%	¥1,436	-58	-4.0%
医療・介護・研究・教育系	介護系	¥1,521	¥1,447	74	5.1%	¥1,526	-5	-0.3%
医療・介護・研究・教育系	看護系	¥2,146	¥1,913	233	12.2%	¥2,124	22	1.0%
医療・介護・研究・教育系	研究・開発・検査	¥1,752	¥1,651	101	6.1%	¥1,730	22	1.3%
医療・介護・研究・教育系	試験監督	¥1,397	¥1,453	-56	-3.9%	¥1,262	135	10.7%
医療・介護・研究・教育系	歯科衛生士・歯科助手	¥1,312	¥1,609	-297	-18.5%	¥1,405	-93	-6.6%
医療・介護・研究・教育系	治験	¥2,254	¥2,097	157	7.5%	¥2,212	42	1.9%
医療・介護・研究・教育系	保育系	¥1,620	¥1,639	-19	-1.2%	¥1,628	-8	-0.5%
医療・介護・研究・教育系	薬剤師・栄養士・管理栄養士・医療技術者	¥1,498	¥1,596	-98	-6.1%	¥1,571	-73	-4.6%
医療・介護・研究・教育系 集計		¥1,661	¥1,544	117	7.6%	¥1,676	-15	-0.9%
工場・軽作業・物流・土木系	その他工場・軽作業・物流・土木系	¥1,452	¥1,431	21	1.5%	¥1,445	7	0.5%
工場・軽作業・物流・土木系	ドライバー・配達・配送	¥1,540	¥1,456	84	5.8%	¥1,528	12	0.8%
工場・軽作業・物流・土木系	フォークリフト	¥1,514	¥1,463	51	3.5%	¥1,506	8	0.5%
工場・軽作業・物流・土木系	機械オペレーション	¥1,475	¥1,423	52	3.7%	¥1,466	9	0.6%
工場・軽作業・物流・土木系	軽作業（梱包・仕分け・検品）	¥1,359	¥1,326	33	2.5%	¥1,388	-29	-2.1%
工場・軽作業・物流・土木系	食品・飲料製造	¥1,331	¥1,288	43	3.3%	¥1,327	4	0.3%
工場・軽作業・物流・土木系	生産・品質管理	¥1,688	¥1,593	95	6.0%	¥1,622	66	4.1%
工場・軽作業・物流・土木系	製造（組立・加工）	¥1,466	¥1,408	58	4.1%	¥1,457	9	0.6%
工場・軽作業・物流・土木系	倉庫管理・入出荷	¥1,416	¥1,397	19	1.4%	¥1,422	-6	-0.4%
工場・軽作業・物流・土木系 集計		¥1,421	¥1,385	36	2.6%	¥1,426	-5	-0.4%
総計		¥1,636	¥1,588	48	3.0%	¥1,648	-12	-0.7%

■大職種別平均求人件数

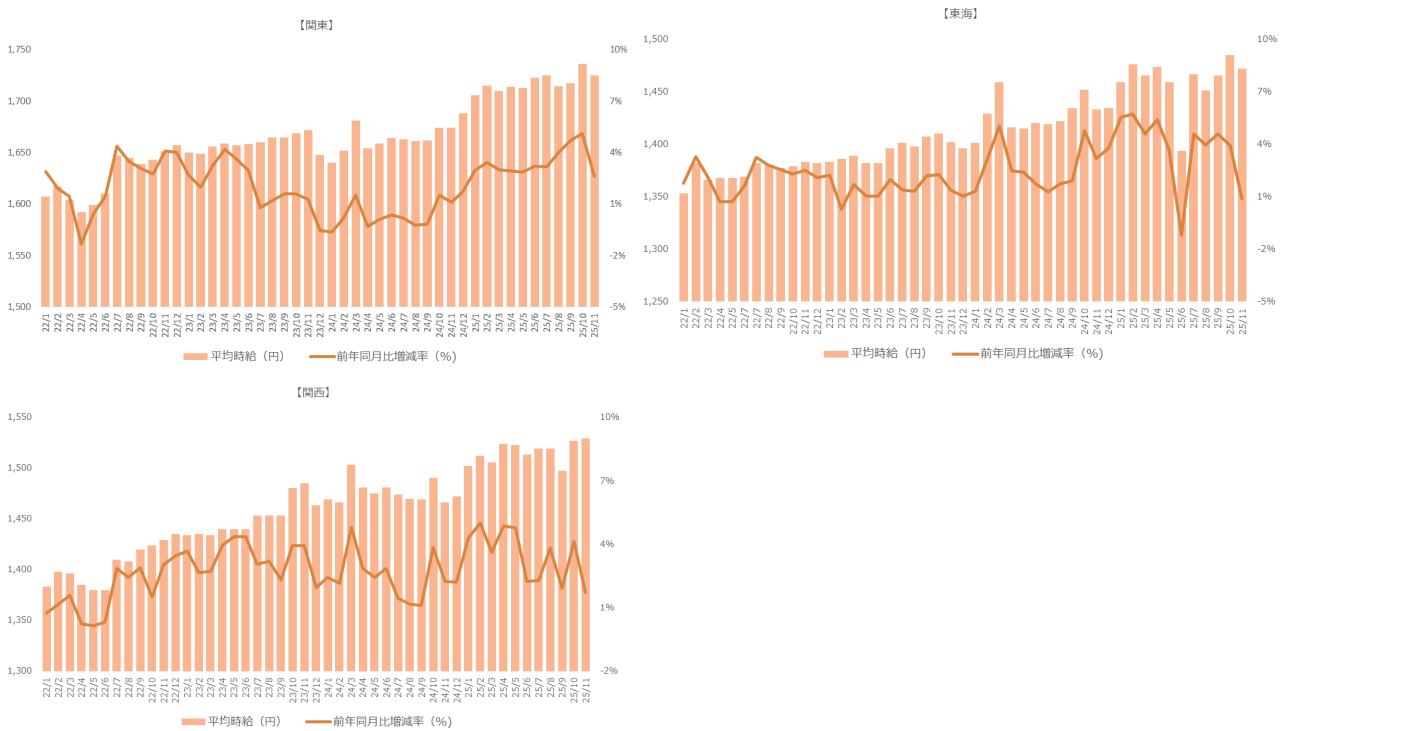
職種	三大都市圏							
	平均時給	前年同月	前月	前年比	前年増加率	前月比	前月増加率	案件数
事務・オフィス系	¥1,609	¥1,572	¥1,604	¥36	2.3%	¥5	0.3%	
販売・営業・飲食・サービス系	¥1,578	¥1,522	¥1,557	¥56	3.5%	¥21	1.3%	
WEB・クリエイター系	¥1,869	¥1,801	¥1,836	¥68	3.6%	¥33	1.8%	
IT・エンジニア系	¥2,343	¥2,293	¥2,314	¥51	2.2%	¥30	1.3%	
医療・介護・研究・教育系	¥1,676	¥1,584	¥1,606	¥92	5.5%	¥71	4.2%	
工場・軽作業・物流・土木系	¥1,426	¥1,374	¥1,416	¥52	3.6%	¥10	0.7%	
総計	¥1,648	¥1,595	¥1,627	¥53	3.2%	¥20	1.2%	

2. 三大都市圏 職種・エリア別 募集平均時給調査

■職種大カテゴリ別 平均時給推移（三大都市圏）



■エリア別 平均時給推移（三大都市圏）



■職種別平均時給（関東）①：事務・オフィスワーク系、販売・営業・サービス系、WEB・クリエイター系

大カテゴリ	小職種	2025年11月 平均時給	('24/11)				('25/10)		
			平均時給	増減額	増減率		平均時給	増減額	増減率
事務・オフィス系	OAオペレーター	¥1,940	¥1,968	-28	-1.4%		¥1,982	-42	-2.1%
事務・オフィス系	その他事務・オフィス系	¥1,816	¥1,671	145	8.7%		¥1,791	25	1.4%
事務・オフィス系	データ入力	¥1,546	¥1,439	107	7.5%		¥1,526	20	1.3%
事務・オフィス系	テレフォンオペレーター	¥1,668	¥1,625	43	2.6%		¥1,670	-2	-0.1%
事務・オフィス系	マーケティング・企画	¥2,015	¥1,934	80	4.2%		¥2,029	-15	-0.7%
事務・オフィス系	一般事務	¥1,667	¥1,629	38	2.3%		¥1,667	0	0.0%
事務・オフィス系	営業事務	¥1,748	¥1,695	53	3.1%		¥1,743	4	0.2%
事務・オフィス系	英文事務	¥1,878	¥1,815	63	3.5%		¥1,879	-1	0.0%
事務・オフィス系	学校事務	¥1,548	¥1,505	43	2.9%		¥1,547	2	0.1%
事務・オフィス系	金融事務（銀行・証券）	¥1,632	¥1,604	27	1.7%		¥1,634	-2	-0.1%
事務・オフィス系	金融事務（生保・損保）	¥1,715	¥1,668	46	2.8%		¥1,710	4	0.2%
事務・オフィス系	経理・会計・財務	¥1,803	¥1,758	44	2.5%		¥1,798	4	0.2%
事務・オフィス系	広報・宣伝・IR	¥1,890	¥1,813	77	4.3%		¥1,889	1	0.1%
事務・オフィス系	事務的軽作業	¥1,472	¥1,438	34	2.3%		¥1,463	9	0.6%
事務・オフィス系	受付	¥1,584	¥1,548	37	2.4%		¥1,582	2	0.1%
事務・オフィス系	総務・人事・法務	¥1,804	¥1,760	43	2.5%		¥1,807	-3	-0.2%
事務・オフィス系	通訳・翻訳	¥2,199	¥2,110	90	4.2%		¥2,188	11	0.5%
事務・オフィス系	秘書	¥1,887	¥1,842	45	2.4%		¥1,893	-6	-0.3%
事務・オフィス系	貿易事務	¥1,792	¥1,770	23	1.3%		¥1,793	-1	-0.1%
事務・オフィス系 集計		¥1,694	¥1,650	44	2.7%		¥1,694	-0	0.0%
販売・営業・飲食・サービス系	アパレル・ファッション・コスメ販売	¥1,541	¥1,503	38	2.5%		¥1,529	12	0.8%
販売・営業・飲食・サービス系	その他営業・サービス系	¥1,554	¥1,542	12	0.8%		¥1,567	-14	-0.9%
販売・営業・飲食・サービス系	その他販売	¥1,504	¥1,500	4	0.3%		¥1,505	-1	-0.1%
販売・営業・飲食・サービス系	テレマーケティング・テレポインター	¥1,750	¥1,728	22	1.3%		¥1,738	12	0.7%
販売・営業・飲食・サービス系	営業・企画営業・ラウンダー	¥1,888	¥1,895	-7	-0.4%		¥1,929	-40	-2.1%
販売・営業・飲食・サービス系	営業アシスタント	¥1,669	¥1,627	41	2.5%		¥1,660	9	0.5%
販売・営業・飲食・サービス系	携帯・家電販売	¥1,530	¥1,471	59	4.0%		¥1,518	12	0.8%
販売・営業・飲食・サービス系	接客・ショールーム・カウンター	¥1,536	¥1,517	20	1.3%		¥1,540	-4	-0.2%
販売・営業・飲食・サービス系	旅行関連	¥1,697	¥1,658	39	2.3%		¥1,711	-14	-0.8%
販売・営業・飲食・サービス系 集計		¥1,596	¥1,571	25	1.6%		¥1,630	-34	-2.1%
WEB・クリエイター系	DTPオペレーター	¥1,842	¥1,737	105	6.0%		¥1,834	8	0.4%
WEB・クリエイター系	WEBディレクター	¥2,251	¥2,190	61	2.8%		¥2,255	-4	-0.2%
WEB・クリエイター系	WEBデザイナー	¥2,090	¥1,934	156	8.1%		¥2,075	15	0.7%
WEB・クリエイター系	WEB制作・編集	¥2,029	¥2,010	19	1.0%		¥2,055	-26	-1.3%
WEB・クリエイター系	インテリアコーディネーター	¥1,603	¥1,674	-71	-4.2%		¥1,662	-59	-3.6%
WEB・クリエイター系	グラフィックデザイナー・その他デザイナー	¥1,896	¥1,875	21	1.1%		¥1,919	-23	-1.2%
WEB・クリエイター系	その他WEB・クリエイター系	¥2,023	¥2,011	12	0.6%		¥2,103	-80	-3.8%
WEB・クリエイター系	映像・音響	¥1,970	¥2,003	-33	-1.7%		¥1,957	13	0.7%
WEB・クリエイター系	制作・編集・校正・ライター	¥1,824	¥1,804	20	1.1%		¥1,824	-0	0.0%
WEB・クリエイター系 集計		¥1,959	¥1,895	65	3.4%		¥1,966	-7	-0.4%

■職種別平均時給（関東）②：IT・エンジニア系、医療・介護・研究・教育系、工場・軽作業・物流・土木系

大カテゴリ	小職種	2025年11月 平均時給	('24/11)				('25/10)		
			平均時給	増減額	増減率		平均時給	増減額	増減率
IT・エンジニア系	CAD（建築・土木・設備）	¥1,989	¥1,928	62	3.2%		¥2,019	-30	-1.5%
IT・エンジニア系	CAD（電気・電子・機械）	¥2,050	¥2,072	-22	-1.1%		¥2,073	-24	-1.1%
IT・エンジニア系	OAインストラクター	¥1,811	¥1,836	-25	-1.3%		¥1,781	31	1.7%
IT・エンジニア系	SE・プログラマ（WEB・スマホ系）	¥2,821	¥2,705	116	4.3%		¥2,672	149	5.6%
IT・エンジニア系	SE・プログラマ（オープン系）	¥2,869	¥2,804	65	2.3%		¥2,824	45	1.6%
IT・エンジニア系	SE・プログラマ（制御系）	¥2,756	¥2,739	16	0.6%		¥2,718	38	1.4%
IT・エンジニア系	SE・プログラマ（汎用系）	¥2,726	¥2,634	92	3.5%		¥2,696	30	1.1%
IT・エンジニア系	その他IT・技術系	¥2,673	¥2,601	71	2.7%		¥2,517	156	6.2%
IT・エンジニア系	ネットワークエンジニア	¥2,995	¥2,914	82	2.8%		¥2,940	55	1.9%
IT・エンジニア系	フィールドエンジニア・サービスエンジニア	¥2,115	¥2,124	-9	-0.4%		¥2,171	-55	-2.5%
IT・エンジニア系	ヘルプデスク・ユーザーサポート	¥2,056	¥1,983	73	3.7%		¥2,021	35	1.7%
IT・エンジニア系	運用管理・保守	¥2,528	¥2,492	36	1.4%		¥2,547	-20	-0.8%
IT・エンジニア系	設計(建築・土木・設備)	¥2,190	¥2,137	52	2.4%		¥2,186	3	0.2%
IT・エンジニア系	設計(電気・電子・機械)	¥2,673	¥2,552	121	4.7%		¥2,687	-14	-0.5%
IT・エンジニア系	評価・テスト	¥2,320	¥2,321	-1	0.0%		¥2,321	-0	0.0%
IT・エンジニア系 集計		¥2,500	¥2,434	66	2.7%		¥2,457	43	1.7%
医療・介護・研究・教育系	インストラクター・講師・塾講師	¥1,575	¥1,692	-117	-6.9%		¥1,559	16	1.0%
医療・介護・研究・教育系	その他医療・介護・研究・教育系	¥1,523	¥1,457	65	4.5%		¥1,546	-23	-1.5%
医療・介護・研究・教育系	医療事務・調剤事務	¥1,442	¥1,433	8	0.6%		¥1,497	-55	-3.7%
医療・介護・研究・教育系	介護系	¥1,587	¥1,509	77	5.1%		¥1,581	6	0.4%
医療・介護・研究・教育系	看護系	¥2,199	¥2,041	158	7.7%		¥2,173	27	1.2%
医療・介護・研究・教育系	研究・開発・検査	¥1,842	¥1,681	162	9.6%		¥1,741	101	5.8%
医療・介護・研究・教育系	試験監督	¥1,431	¥1,456	-24	-1.7%		¥1,251	180	14.4%
医療・介護・研究・教育系	歯科衛生士・歯科助手	¥1,647	-	-	-		¥1,640	6	0.4%
医療・介護・研究・教育系	治験	¥2,269	¥2,146	123	5.7%		¥2,233	36	1.6%
医療・介護・研究・教育系	保育系	¥1,665	¥1,689	-24	-1.4%		¥1,679	-14	-0.8%
医療・介護・研究・教育系	薬剤師・栄養士・管理栄養士・医療技術者	¥1,745	¥1,584	161	10.1%		¥1,677	68	4.0%
医療・介護・研究・教育系 集計		¥1,744	¥1,619	125	7.7%		¥1,748	-4	-0.2%
工場・軽作業・物流・土木系	その他工場・軽作業・物流・土木系	¥1,474	¥1,479	-5	-0.3%		¥1,479	-5	-0.3%
工場・軽作業・物流・土木系	ドライバー・配達・配送	¥1,627	¥1,513	114	7.5%		¥1,614	14	0.8%
工場・軽作業・物流・土木系	フォークリフト	¥1,549	¥1,496	53	3.5%		¥1,542	7	0.4%
工場・軽作業・物流・土木系	機械オペレーション	¥1,471	¥1,430	41	2.9%		¥1,462	9	0.6%
工場・軽作業・物流・土木系	軽作業（梱包・仕分け・検品）	¥1,382	¥1,348	34	2.5%		¥1,418	-36	-2.5%
工場・軽作業・物流・土木系	食品・飲料製造	¥1,363	¥1,313	51	3.9%		¥1,362	2	0.1%
工場・軽作業・物流・土木系	生産・品質管理	¥1,776	¥1,640	136	8.3%		¥1,733	43	2.5%
工場・軽作業・物流・土木系	製造（組立・加工）	¥1,458	¥1,415	43	3.0%		¥1,449	9	0.6%
工場・軽作業・物流・土木系	倉庫管理・入出荷	¥1,434	¥1,415	20	1.4%		¥1,451	-16	-1.1%
工場・軽作業・物流・土木系 集計		¥1,433	¥1,404	28	2.0%		¥1,446	-13	-0.9%
総計		¥1,729	¥1,674	55	3.3%		¥1,736	-8	-0.4%

■職種別平均時給（東海）①：事務・オフィスワーク系、販売・営業・サービス系、WEB・クリエイター系

大カテゴリ	小職種	2025年11月 平均時給	('24/11)				('25/10)		
			平均時給	増減額	増減率		平均時給	増減額	増減率
事務・オフィス系	OAオペレーター	¥1,500	¥1,725	-225	-13.0%		¥1,410	90	6.4%
事務・オフィス系	その他事務・オフィス系	¥1,560	¥1,486	74	5.0%		¥1,578	-18	-1.2%
事務・オフィス系	データ入力	¥1,397	¥1,312	86	6.5%		¥1,401	-3	-0.2%
事務・オフィス系	テレフォンオペレーター	¥1,450	¥1,414	37	2.6%		¥1,443	7	0.5%
事務・オフィス系	マーケティング・企画	¥1,719	¥2,082	-363	-17.4%		¥1,597	122	7.6%
事務・オフィス系	一般事務	¥1,449	¥1,411	38	2.7%		¥1,441	7	0.5%
事務・オフィス系	営業事務	¥1,494	¥1,456	38	2.6%		¥1,487	7	0.5%
事務・オフィス系	英文事務	¥1,652	¥1,478	174	11.7%		¥1,627	25	1.5%
事務・オフィス系	学校事務	¥1,373	¥1,353	20	1.5%		¥1,377	-5	-0.4%
事務・オフィス系	金融事務（銀行・証券）	¥1,431	¥1,409	21	1.5%		¥1,430	0	0.0%
事務・オフィス系	金融事務（生保・損保）	¥1,482	¥1,424	58	4.1%		¥1,479	3	0.2%
事務・オフィス系	経理・会計・財務	¥1,488	¥1,463	25	1.7%		¥1,482	6	0.4%
事務・オフィス系	広報・宣伝・IR	¥1,491	¥1,505	-14	-0.9%		¥1,543	-52	-3.4%
事務・オフィス系	事務的軽作業	¥1,346	¥1,347	-1	-0.1%		¥1,329	16	1.2%
事務・オフィス系	受付	¥1,420	¥1,372	47	3.5%		¥1,408	12	0.8%
事務・オフィス系	総務・人事・法務	¥1,496	¥1,463	33	2.3%		¥1,485	10	0.7%
事務・オフィス系	通訳・翻訳	¥2,033	¥1,725	308	17.9%		¥1,946	87	4.5%
事務・オフィス系	秘書	¥1,532	¥1,544	-11	-0.7%		¥1,559	-27	-1.7%
事務・オフィス系	貿易事務	¥1,548	¥1,495	53	3.5%		¥1,553	-5	-0.3%
事務・オフィス系 集計		¥1,458	¥1,417	40	2.8%		¥1,454	4	0.3%
販売・営業・飲食・サービス系	アパレル・ファッション・コスメ販売	¥1,489	¥1,484	5	0.3%		¥1,478	12	0.8%
販売・営業・飲食・サービス系	その他営業・サービス系	¥1,391	¥1,372	19	1.4%		¥1,420	-28	-2.0%
販売・営業・飲食・サービス系	その他販売	¥1,384	¥1,373	11	0.8%		¥1,402	-18	-1.3%
販売・営業・飲食・サービス系	テレマーケティング・テレアポインター	¥1,451	¥1,467	-16	-1.1%		¥1,375	76	5.6%
販売・営業・飲食・サービス系	営業・企画営業・ラウンダー	¥1,636	¥1,597	38	2.4%		¥1,647	-12	-0.7%
販売・営業・飲食・サービス系	営業アシスタント	¥1,523	¥1,550	-27	-1.8%		¥1,487	36	2.4%
販売・営業・飲食・サービス系	携帯・家電販売	¥1,492	¥1,482	10	0.7%		¥1,465	27	1.9%
販売・営業・飲食・サービス系	接客・ショールーム・カウンター	¥1,342	¥1,322	20	1.5%		¥1,364	-22	-1.6%
販売・営業・飲食・サービス系	旅行関連	¥1,381	¥1,373	7	0.5%		¥1,387	-6	-0.4%
販売・営業・飲食・サービス系 集計		¥1,444	¥1,435	9	0.6%		¥1,456	-13	-0.9%
WEB・クリエイター系	DTPオペレーター	¥1,567	¥1,449	118	8.2%		¥1,478	90	6.1%
WEB・クリエイター系	WEBディレクター	¥1,649	¥1,566	83	5.3%		¥1,779	-130	-7.3%
WEB・クリエイター系	WEBデザイナー	¥1,567	¥1,521	46	3.0%		¥1,556	11	0.7%
WEB・クリエイター系	WEB制作・編集	¥1,679	¥1,672	7	0.4%		¥1,695	-15	-0.9%
WEB・クリエイター系	インテリアコーディネーター	¥1,431	¥1,459	-28	-1.9%		¥1,448	-17	-1.2%
WEB・クリエイター系	グラフィックデザイナー・その他デザイナー	¥1,574	¥1,478	96	6.5%		¥1,531	43	2.8%
WEB・クリエイター系	その他WEB・クリエイター系	¥1,368	¥1,722	-354	-20.5%		¥1,387	-19	-1.4%
WEB・クリエイター系	映像・音響	-	¥1,535	-	-		¥1,521	-	-
WEB・クリエイター系	制作・編集・校正・ライター	¥1,520	¥1,459	61	4.2%		¥1,469	51	3.5%
WEB・クリエイター系 集計		¥1,582	¥1,537	46	3.0%		¥1,560	23	1.5%

■職種別平均時給（東海）②：IT・エンジニア系、医療・介護・研究・教育系、工場・軽作業・物流・土木系

大カテゴリ	小職種	2025年11月 平均時給	('24/11)				('25/10)		
			平均時給	増減額	増減率		平均時給	増減額	増減率
IT・エンジニア系	CAD（建築・土木・設備）	¥1,650	¥1,643	7	0.4%		¥1,637	13	0.8%
IT・エンジニア系	CAD（電気・電子・機械）	¥1,893	¥1,796	98	5.4%		¥1,862	32	1.7%
IT・エンジニア系	OAインストラクター	¥1,451	¥1,489	-39	-2.6%		¥1,441	10	0.7%
IT・エンジニア系	SE・プログラマ（WEB・スマホ系）	¥2,401	¥2,150	251	11.7%		¥2,252	148	6.6%
IT・エンジニア系	SE・プログラマ（オープン系）	¥2,375	¥2,365	10	0.4%		¥2,460	-85	-3.5%
IT・エンジニア系	SE・プログラマ（制御系）	¥2,492	¥2,409	83	3.4%		¥2,549	-58	-2.3%
IT・エンジニア系	SE・プログラマ（汎用系）	¥2,352	¥2,090	262	12.5%		¥2,510	-158	-6.3%
IT・エンジニア系	その他IT・技術系	¥2,118	¥2,220	-102	-4.6%		¥2,194	-77	-3.5%
IT・エンジニア系	ネットワークエンジニア	¥2,478	¥2,409	69	2.8%		¥2,464	14	0.6%
IT・エンジニア系	フィールドエンジニア・サービスエンジニア	¥1,990	¥1,630	360	22.1%		¥1,964	25	1.3%
IT・エンジニア系	ヘルプデスク・ユーザーサポート	¥1,814	¥1,701	112	6.6%		¥1,818	-4	-0.2%
IT・エンジニア系	運用管理・保守	¥2,082	¥1,928	154	8.0%		¥2,088	-6	-0.3%
IT・エンジニア系	設計（建築・土木・設備）	¥2,124	¥1,897	227	11.9%		¥1,951	173	8.9%
IT・エンジニア系	設計（電気・電子・機械）	¥2,153	¥2,291	-138	-6.0%		¥2,248	-96	-4.3%
IT・エンジニア系	評価・テスト	¥1,895	¥2,088	-193	-9.3%		¥1,940	-46	-2.4%
IT・エンジニア系 集計		¥2,003	¥2,066	-63	-3.0%		¥2,055	-52	-2.5%
医療・介護・研究・教育系	インストラクター・講師・塾講師	¥1,500	¥1,676	-176	-10.5%		¥1,751	-251	-14.4%
医療・介護・研究・教育系	その他医療・介護・研究・教育系	¥1,413	¥1,311	102	7.8%		¥1,406	7	0.5%
医療・介護・研究・教育系	医療事務・調剤事務	¥1,283	¥1,346	-63	-4.7%		¥1,309	-25	-1.9%
医療・介護・研究・教育系	介護系	¥1,392	¥1,350	42	3.1%		¥1,422	-31	-2.2%
医療・介護・研究・教育系	看護系	¥1,895	¥1,543	352	22.8%		¥1,860	35	1.9%
医療・介護・研究・教育系	研究・開発・検査	¥1,732	¥1,575	157	10.0%		¥1,670	62	3.7%
医療・介護・研究・教育系	試験監督	¥1,300	¥1,300	0	0.0%		¥1,263	37	2.9%
医療・介護・研究・教育系	歯科衛生士・歯科助手	¥1,294	¥1,182	113	9.5%		¥1,327	-33	-2.5%
医療・介護・研究・教育系	治験	¥1,700	-	-	-		¥1,912	-212	-11.1%
医療・介護・研究・教育系	保育系	¥1,460	¥1,409	52	3.7%		¥1,465	-5	-0.3%
医療・介護・研究・教育系	薬剤師・栄養士・管理栄養士・医療技術者	¥1,269	¥1,406	-136	-9.7%		¥1,305	-35	-2.7%
医療・介護・研究・教育系 集計		¥1,474	¥1,383	91	6.6%		¥1,517	-43	-2.8%
工場・軽作業・物流・土木系	その他工場・軽作業・物流・土木系	¥1,444	¥1,402	42	3.0%		¥1,425	18	1.3%
工場・軽作業・物流・土木系	ドライバー・配達・配送	¥1,465	¥1,420	45	3.2%		¥1,461	4	0.3%
工場・軽作業・物流・土木系	フォークリフト	¥1,483	¥1,431	52	3.7%		¥1,474	10	0.7%
工場・軽作業・物流・土木系	機械オペレーション	¥1,484	¥1,432	52	3.6%		¥1,475	9	0.6%
工場・軽作業・物流・土木系	軽作業（梱包・仕分け・検品）	¥1,353	¥1,317	36	2.8%		¥1,363	-10	-0.7%
工場・軽作業・物流・土木系	食品・飲料製造	¥1,293	¥1,259	33	2.7%		¥1,289	4	0.3%
工場・軽作業・物流・土木系	生産・品質管理	¥1,524	¥1,513	10	0.7%		¥1,474	50	3.4%
工場・軽作業・物流・土木系	製造（組立・加工）	¥1,466	¥1,406	60	4.3%		¥1,463	3	0.2%
工場・軽作業・物流・土木系	倉庫管理・入出荷	¥1,408	¥1,389	19	1.4%		¥1,404	3	0.2%
工場・軽作業・物流・土木系 集計		¥1,422	¥1,380	43	3.1%		¥1,417	5	0.3%
総計		¥1,472	¥1,433	39	2.7%		¥1,485	-13	-0.8%

■職種別平均時給（関西）①：事務・オフィスワーク系、販売・営業・サービス系、WEB・クリエイター系

大カテゴリ	小職種	2025年11月 平均時給	('24/11)			('25/10)		
			平均時給	増減額	増減率	平均時給	増減額	増減率
事務・オフィス系	OAオペレーター	¥1,692	¥1,675	17	1.0%	¥1,690	3	0.2%
事務・オフィス系	その他事務・オフィス系	¥1,618	¥1,608	10	0.6%	¥1,645	-27	-1.7%
事務・オフィス系	データ入力	¥1,443	¥1,323	120	9.1%	¥1,433	10	0.7%
事務・オフィス系	テレフォンオペレーター	¥1,517	¥1,443	74	5.1%	¥1,509	8	0.5%
事務・オフィス系	マーケティング・企画	¥1,666	¥1,738	-72	-4.1%	¥1,726	-60	-3.5%
事務・オフィス系	一般事務	¥1,449	¥1,419	30	2.1%	¥1,442	8	0.5%
事務・オフィス系	営業事務	¥1,506	¥1,464	42	2.9%	¥1,497	9	0.6%
事務・オフィス系	英文事務	¥1,607	¥1,452	155	10.7%	¥1,614	-8	-0.5%
事務・オフィス系	学校事務	¥1,351	¥1,303	48	3.7%	¥1,350	1	0.1%
事務・オフィス系	金融事務（銀行・証券）	¥1,480	¥1,453	27	1.8%	¥1,485	-6	-0.4%
事務・オフィス系	金融事務（生保・損保）	¥1,545	¥1,497	48	3.2%	¥1,538	6	0.4%
事務・オフィス系	経理・会計・財務	¥1,499	¥1,487	12	0.8%	¥1,493	5	0.3%
事務・オフィス系	広報・宣伝・IR	¥1,539	¥1,503	36	2.4%	¥1,502	37	2.5%
事務・オフィス系	事務的軽作業	¥1,392	¥1,356	36	2.7%	¥1,399	-7	-0.5%
事務・オフィス系	受付	¥1,425	¥1,397	28	2.0%	¥1,416	9	0.6%
事務・オフィス系	総務・人事・法務	¥1,515	¥1,477	38	2.6%	¥1,516	-1	-0.1%
事務・オフィス系	通訳・翻訳	¥1,795	¥1,804	-9	-0.5%	¥1,739	56	3.2%
事務・オフィス系	秘書	¥1,567	¥1,515	52	3.4%	¥1,573	-6	-0.4%
事務・オフィス系	貿易事務	¥1,565	¥1,517	48	3.2%	¥1,562	3	0.2%
事務・オフィス系 集計		¥1,474	¥1,433	41	2.9%	¥1,470	5	0.3%
販売・営業・飲食・サービス系	アパレル・ファッション・コスメ販売	¥1,491	¥1,500	-9	-0.6%	¥1,485	6	0.4%
販売・営業・飲食・サービス系	その他営業・サービス系	¥1,472	¥1,394	78	5.6%	¥1,492	-20	-1.3%
販売・営業・飲食・サービス系	その他販売	¥1,383	¥1,380	3	0.2%	¥1,394	-10	-0.7%
販売・営業・飲食・サービス系	テレマーケティング・テレアポインター	¥1,532	¥1,520	12	0.8%	¥1,504	29	1.9%
販売・営業・飲食・サービス系	営業・企画営業・ラウンダー	¥1,657	¥1,651	6	0.4%	¥1,678	-21	-1.3%
販売・営業・飲食・サービス系	営業アシスタント	¥1,487	¥1,477	10	0.7%	¥1,527	-40	-2.6%
販売・営業・飲食・サービス系	携帯・家電販売	¥1,543	¥1,395	148	10.6%	¥1,445	98	6.8%
販売・営業・飲食・サービス系	接客・ショールーム・カウンター	¥1,407	¥1,384	23	1.6%	¥1,408	-1	-0.1%
販売・営業・飲食・サービス系	旅行関連	¥1,491	¥1,473	18	1.3%	¥1,527	-36	-2.3%
販売・営業・飲食・サービス系 集計		¥1,487	¥1,467	20	1.4%	¥1,492	-4	-0.3%
WEB・クリエイター系	DTPオペレーター	¥1,503	¥1,430	73	5.1%	¥1,497	6	0.4%
WEB・クリエイター系	WEBディレクター	¥1,830	¥1,815	15	0.8%	¥1,761	69	3.9%
WEB・クリエイター系	WEBデザイナー	¥1,575	¥1,601	-26	-1.6%	¥1,557	18	1.2%
WEB・クリエイター系	WEB制作・編集	¥1,742	¥1,600	142	8.9%	¥1,768	-26	-1.4%
WEB・クリエイター系	インテリアコーディネーター	¥1,519	¥1,506	13	0.9%	¥1,459	60	4.1%
WEB・クリエイター系	グラフィックデザイナー・その他デザイナー	¥1,559	¥1,510	49	3.2%	¥1,556	3	0.2%
WEB・クリエイター系	その他WEB・クリエイター系	¥1,880	¥2,281	-401	-17.6%	¥1,710	169	9.9%
WEB・クリエイター系	映像・音響	¥2,125	¥1,327	798	60.1%	¥1,550	-	37.1%
WEB・クリエイター系	制作・編集・校正・ライター	¥1,582	¥1,475	107	7.3%	¥1,591	-8	-0.5%
WEB・クリエイター系 集計		¥1,594	¥1,523	71	4.7%	¥1,588	6	0.4%

■職種別平均時給（関西）②：IT・エンジニア系、医療・介護・研究・教育系、工場・軽作業・物流・土木系

大カテゴリ	小職種	2025年11月 平均時給	('24/11)			('25/10)		
			平均時給	増減額	増減率	平均時給	増減額	増減率
IT・エンジニア系	CAD（建築・土木・設備）	¥1,691	¥1,703	-13	-0.8%	¥1,727	-37	-2.1%
IT・エンジニア系	CAD（電気・電子・機械）	¥1,795	¥1,743	53	3.0%	¥1,818	-23	-1.3%
IT・エンジニア系	OAインストラクター	¥1,631	¥1,582	50	3.1%	¥1,632	-1	-0.1%
IT・エンジニア系	SE・プログラマ（WEB・スマホ系）	¥2,455	¥2,483	-27	-1.1%	¥2,468	-12	-0.5%
IT・エンジニア系	SE・プログラマ（オープン系）	¥2,432	¥2,385	47	2.0%	¥2,409	23	0.9%
IT・エンジニア系	SE・プログラマ（制御系）	¥2,444	¥2,531	-87	-3.4%	¥2,426	18	0.7%
IT・エンジニア系	SE・プログラマ（汎用系）	¥3,057	¥2,505	552	22.0%	¥2,848	209	7.3%
IT・エンジニア系	その他IT・技術系	¥2,317	¥2,259	58	2.6%	¥2,272	45	2.0%
IT・エンジニア系	ネットワークエンジニア	¥2,648	¥2,561	87	3.4%	¥2,588	60	2.3%
IT・エンジニア系	フィールドエンジニア・サービスエンジニア	¥1,920	¥1,879	41	2.2%	¥1,925	-5	-0.3%
IT・エンジニア系	ヘルプデスク・ユーザーサポート	¥1,793	¥1,745	48	2.8%	¥1,821	-28	-1.5%
IT・エンジニア系	運用管理・保守	¥2,209	¥2,172	37	1.7%	¥2,241	-32	-1.4%
IT・エンジニア系	設計(建築・土木・設備)	¥2,034	¥1,949	85	4.4%	¥2,033	1	0.0%
IT・エンジニア系	設計(電気・電子・機械)	¥2,377	¥2,198	180	8.2%	¥2,296	82	3.6%
IT・エンジニア系	評価・テスト	¥2,019	¥1,994	25	1.3%	¥1,969	50	2.6%
IT・エンジニア系 集計		¥2,114	¥2,064	50	2.4%	¥2,105	8	0.4%
医療・介護・研究・教育系	インストラクター・講師・塾講師	¥1,700	¥1,657	43	2.6%	¥1,615	85	5.3%
医療・介護・研究・教育系	その他医療・介護・研究・教育系	¥1,436	¥1,341	95	7.1%	¥1,410	26	1.9%
医療・介護・研究・教育系	医療事務・調剤事務	¥1,337	¥1,333	4	0.3%	¥1,346	-9	-0.7%
医療・介護・研究・教育系	介護系	¥1,453	¥1,374	79	5.7%	¥1,453	0	0.0%
医療・介護・研究・教育系	看護系	¥2,124	¥1,715	408	23.8%	¥2,085	38	1.8%
医療・介護・研究・教育系	研究・開発・検査	¥1,716	¥1,633	83	5.1%	¥1,738	-22	-1.3%
医療・介護・研究・教育系	試験監督	-	¥1,400	-	-	¥1,400	-	-
医療・介護・研究・教育系	歯科衛生士・歯科助手	¥1,260	¥1,848	-588	-31.8%	¥1,260	0	0.0%
医療・介護・研究・教育系	治験	¥2,200	¥1,905	295	15.5%	¥2,119	81	3.8%
医療・介護・研究・教育系	保育系	¥1,596	¥1,510	87	5.7%	¥1,590	6	0.4%
医療・介護・研究・教育系	薬剤師・栄養士・管理栄養士・医療技術者	¥1,711	¥1,831	-120	-6.6%	¥1,541	170	11.0%
医療・介護・研究・教育系 集計		¥1,578	¥1,436	142	9.9%	¥1,574	4	0.3%
工場・軽作業・物流・土木系	その他工場・軽作業・物流・土木系	¥1,425	¥1,382	43	3.1%	¥1,412	13	0.9%
工場・軽作業・物流・土木系	ドライバー・配達・配送	¥1,437	¥1,360	77	5.7%	¥1,426	12	0.8%
工場・軽作業・物流・土木系	フォークリフト	¥1,496	¥1,444	51	3.5%	¥1,487	9	0.6%
工場・軽作業・物流・土木系	機械オペレーション	¥1,460	¥1,391	69	4.9%	¥1,450	10	0.7%
工場・軽作業・物流・土木系	軽作業（梱包・仕分け・検品）	¥1,321	¥1,287	35	2.7%	¥1,343	-22	-1.6%
工場・軽作業・物流・土木系	食品・飲料製造	¥1,340	¥1,282	57	4.5%	¥1,337	2	0.2%
工場・軽作業・物流・土木系	生産・品質管理	¥1,763	¥1,587	175	11.1%	¥1,598	164	10.3%
工場・軽作業・物流・土木系	製造（組立・加工）	¥1,480	¥1,400	80	5.7%	¥1,459	21	1.4%
工場・軽作業・物流・土木系	倉庫管理・入出荷	¥1,402	¥1,376	26	1.9%	¥1,407	-5	-0.4%
工場・軽作業・物流・土木系 集計		¥1,396	¥1,355	41	3.0%	¥1,395	1	0.1%
総計		¥1,529	¥1,466	63	4.3%	¥1,527	2	0.1%