

10 月度派遣求人平均時給は 1,445 円。前年同月比-5 円、前月比+6 円

ディップ株式会社(以下当社)は、2020年10月の派遣時給データを発表しました。本調査は、社員・派遣・パートの求人情報サイト「はたらこねっと」に掲載された派遣・紹介予定派遣の求人広告データをもとに集計したものです。

「はたらこねっと」: <https://www.hatarako.net>

【概要】

■10 月度三大都市圏(関東、関西、東海)平均時給は 1,445 円(前年同月比-5 円、前月比+6 円)

10月度の派遣平均時給は、1,445円(前年同月比-5円、前月比+6円)でした。また、10月度の「はたらこねっと」に掲載された派遣・紹介予定派遣の求人件数は約94,000件で、前年同月比-32.7%、前月比+13.8%となりました。

6職種中3種類(大カテゴリ)で平均時給が前年同月を上回りました。

■10 月度の職種別平均時給は 6 職種中 3 職種(大カテゴリ)で前年同月比プラス

職種別の平均時給では、6職種中3職種(大カテゴリ)で前年同月を上回りました。具体的には「事務・オフィス系」で1,499円(前年同月比+12円、前月比+12円)、「販売・営業・飲食・サービス系」は1,439円(前年同月比+83円、前月比+32円)、「WEB・クリエイター系」で1,737円(前年同月比-62円、前月比-72円)、「IT・エンジニア系」は2,042円(前年同月比-6円、前月比-84円)、「医療・介護・研究・教育系」は1,393円(前年同月比-17円、前月比+9円)、「工場・軽作業・物流・土木系」は1,230円(前年同月比+28円、前月比+17円)となりました。

■10 月度のエリア別平均時給は、三大都市圏の関東、関西、東海的全エリアで前月比プラス

エリア別の平均時給は、三大都市圏の関東、関西、東海的全エリアで前月を上回りました。具体的には「関東エリア」が1,520円(前年同月比-7円、前月比+1円)、「東海エリア」が1,316円(前年同月比+16円、前月比+8円)、「関西エリア」が1,360円(前年同月比+20円、前月比+11円)となりました。

【調査概要】

■集計対象

当社が運営する社員・派遣・パートの求人サイト「はたらこねっと」に掲載された求人情報より、雇用形態「一般派遣」「紹介予定派遣」を抽出し、募集時の平均時給を集計いたしました。サンプル数が10件以下未満のものは“-”表記となっております。

■対象エリア

(関東)東京都、神奈川県、埼玉県、千葉県、茨城県、群馬県、栃木県、山梨県

(東海)愛知県、岐阜県、三重県、静岡県

(関西)大阪府、兵庫県、京都府、滋賀県、奈良県、和歌山県

■集計対象職種

・事務・オフィス系

↳一般事務、営業事務、データ入力、テレフォンオペレーター、英文事務、金融事務、経理・会計・財務、総務・人事・法務、秘書、貿易事務など

・販売・営業・サービス系

↳アパレル販売、携帯・家電販売、テレマーケティング・テレアポインター、営業・ラウンダー、接客・ショールームカウンター、旅行関連など

・WEB・クリエイター系

↳DTPオペレーター、WEBディレクター、WEBデザイナー、制作、映像・音響、制作・編集・校正・ライターなど

・IT・エンジニア系

↳CAD、SE・プログラマ、ネットワークエンジニア、ヘルプデスク、運用管理・保守、設計、評価・テストなど

・医療・介護・研究・教育系

↳介護系、看護系、保育系、医療事務、研究・開発・検査、薬剤師・栄養士など

・その他工場・軽作業、物流系

↳ドライバー、軽作業、食品製造、製造(組立・加工)など

「はたらこねっと」概要

「はたらこねっと」は、日本最大級の社員・派遣・パートの求人情報サイトです。幅広い「雇用形態」・「勤務地」・「職種」・「こだわり」など、充実した検索条件からお仕事を探す事ができます。

「はたらこねっと」: <https://www.hatarako.net>

当社概要

「私たちdipは夢とアイデアと情熱で社会を改善する存在となる」の企業理念のもと、“Labor force solution company”をビジョンに掲げ、『労働力の総合商社』として、人材サービス事業とAI・RPA事業を提供しています。

社名:ディップ株式会社

代表:代表取締役社長 兼CEO 富田 英揮

本社:東京都港区六本木3-2-1 六本木グランドタワー31F

電話:03-5114-1177(代表)

設立:1997年3月

資本金:1,085百万円(2020年8月末現在)

従業員数:2,234名(2020年4月1日現在の正社員)※契約・アルバイト・派遣社員除く

事業内容:求人情報サイト「バイトル」「バイトルNEXT」「はたらこねっと」などの運営、看護師転職支援サービス、RPAサービス「コボット」の開発・提供、他

上場証券取引所:東京証券取引所(市場第一部)

売上高:464億円(2020年2月期)

URL:<https://www.dip-net.co.jp/>

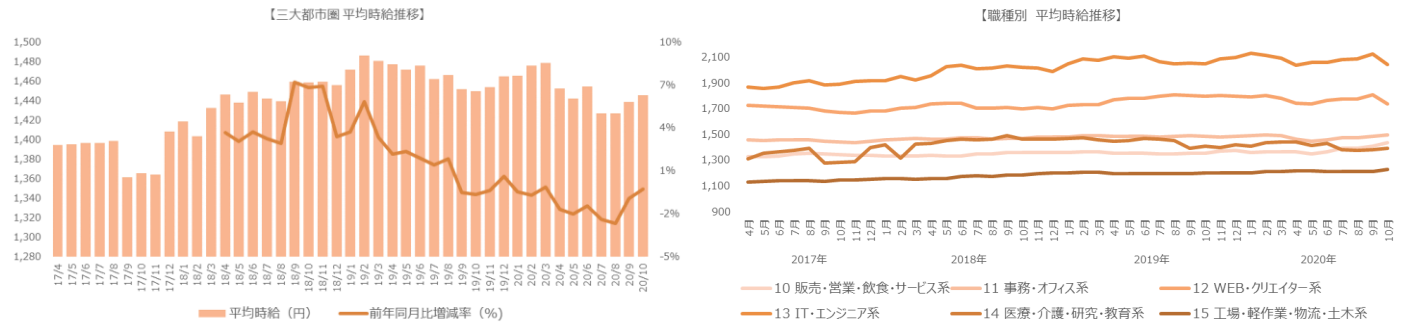
＜この報道資料のお問い合わせ先＞

ディップ株式会社 広報担当

TEL: 03-6628-4070 / e-mail: info@dip-net.co.jp

1. 三大都市圏 募集平均時給調査

■平均時給推移(三大都市圏 ※関東、東海、関西)



■職種別平均時給①(三大都市圏):事務・オフィスワーク系、販売・営業・サービス系、WEB・クリエイター系

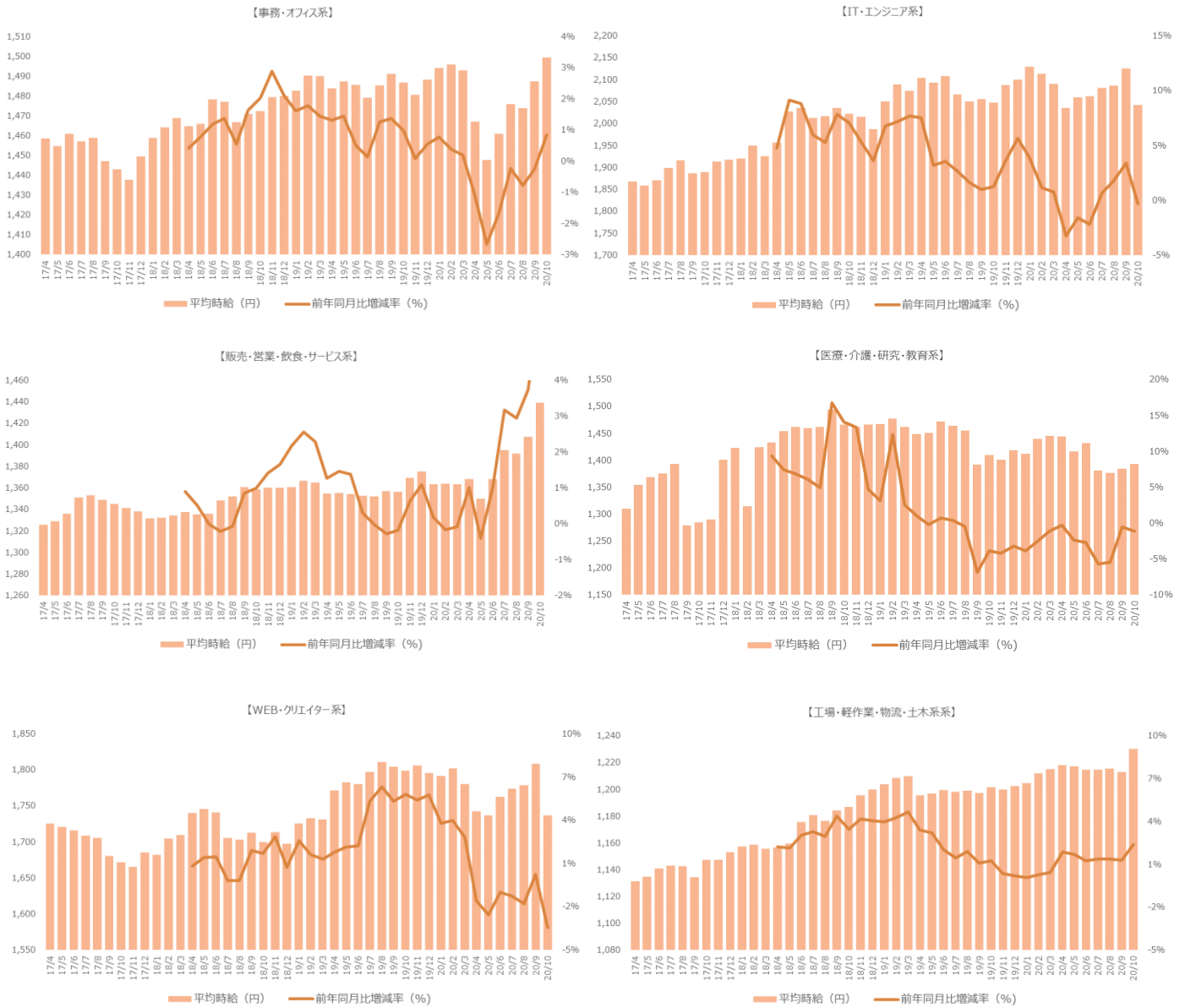
大カテゴリ	小職種	2020年10月		前年同月比較 ('19/10)		前月比較 ('20/9)		
		平均時給	平均時給	増減額	増減率	平均時給	増減額	増減率
事務・オフィス系	OAオペレーター	1,600	1,627	-27	-1.7%	1,554	46	3.0%
事務・オフィス系	その他事務・オフィス系	1,475	1,501	-26	-1.7%	1,522	-47	-3.1%
事務・オフィス系	データ入力	1,389	1,414	-25	-1.8%	1,392	-3	-0.2%
事務・オフィス系	テレフォンオペレーター	1,480	1,476	4	0.3%	1,472	8	0.5%
事務・オフィス系	マーケティング・企画	1,855	1,802	53	2.9%	1,847	8	0.4%
事務・オフィス系	一般事務	1,458	1,472	-14	-1.0%	1,446	12	0.8%
事務・オフィス系	営業事務	1,508	1,474	34	2.3%	1,507	1	0.1%
事務・オフィス系	英文事務	1,732	1,683	49	2.9%	1,741	-9	-0.5%
事務・オフィス系	学校事務	1,376	1,345	31	2.3%	1,360	16	1.2%
事務・オフィス系	金融事務(銀行・証券)	1,488	1,460	28	1.9%	1,481	7	0.5%
事務・オフィス系	金融事務(生保・損保)	1,490	1,477	13	0.9%	1,489	1	0.1%
事務・オフィス系	経理・会計・財務	1,616	1,557	59	3.8%	1,604	12	0.7%
事務・オフィス系	広報・宣伝・IR	1,609	1,681	-72	-4.3%	1,650	-41	-2.5%
事務・オフィス系	事務的軽作業	1,281	1,231	50	4.1%	1,284	-3	-0.2%
事務・オフィス系	受付	1,354	1,364	-10	-0.7%	1,312	42	3.2%
事務・オフィス系	総務・人事・法務	1,603	1,577	26	1.6%	1,596	7	0.4%
事務・オフィス系	通訳・翻訳	1,784	1,763	21	1.2%	1,792	-8	-0.4%
事務・オフィス系	秘書	1,672	1,646	26	1.6%	1,675	-3	-0.2%
事務・オフィス系	貿易事務	1,562	1,555	7	0.5%	1,559	3	0.2%
事務・オフィス系 集計		1,499	1,487	12	0.8%	1,487	12	0.8%
販売・営業・飲食・サービス系	アパレル・ファッション・コスメ販売	1,391	1,361	30	2.2%	1,337	54	4.0%
販売・営業・飲食・サービス系	その他営業・サービス系	1,564	1,350	214	15.9%	1,414	150	10.6%
販売・営業・飲食・サービス系	その他販売	1,342	1,299	43	3.3%	1,282	60	4.7%
販売・営業・飲食・サービス系	テレマーケティング・テレアポインター	1,455	1,354	101	7.5%	1,452	3	0.2%
販売・営業・飲食・サービス系	営業・企画営業・ラウンダー	1,646	1,598	48	3.0%	1,623	23	1.4%
販売・営業・飲食・サービス系	営業アシスタント	1,565	1,521	44	2.9%	1,705	-140	-8.2%
販売・営業・飲食・サービス系	携帯・家電販売	1,383	1,376	7	0.5%	1,386	-3	-0.2%
販売・営業・飲食・サービス系	接客・ショールーム・カウンター	1,331	1,313	18	1.4%	1,284	47	3.7%
販売・営業・飲食・サービス系	旅行関連	1,318	1,375	-57	-4.1%	1,257	61	4.9%
販売・営業・飲食・サービス系 集計		1,439	1,356	83	6.1%	1,407	32	2.3%
WEB・クリエイター系	DTPオペレーター	1,530	1,590	-60	-3.8%	1,511	19	1.3%
WEB・クリエイター系	WEBディレクター	1,948	2,066	-118	-5.7%	1,907	41	2.1%
WEB・クリエイター系	WEBデザイナー	1,795	1,918	-123	-6.4%	1,942	-147	-7.6%
WEB・クリエイター系	WEB制作・編集	1,842	1,818	24	1.3%	1,979	-137	-6.9%
WEB・クリエイター系	インテリアコーディネーター	1,560	1,543	17	1.1%	1,551	9	0.6%
WEB・クリエイター系	グラフィックデザイナー・その他デザイナー	1,689	1,795	-106	-5.9%	1,629	60	3.7%
WEB・クリエイター系	その他WEB・クリエイター系	1,879	1,685	194	11.5%	1,798	81	4.5%
WEB・クリエイター系	映像・音響	1,712	1,709	3	0.2%	1,806	-94	-5.2%
WEB・クリエイター系	制作・編集・校正・ライター	1,657	1,731	-74	-4.3%	1,629	28	1.7%
WEB・クリエイター系 集計		1,737	1,799	-62	-3.4%	1,809	-72	-4.0%

■職種別平均時給②(三大都市圏):IT・エンジニア系、医療・介護・研究・教育系、工場・軽作業・物流系

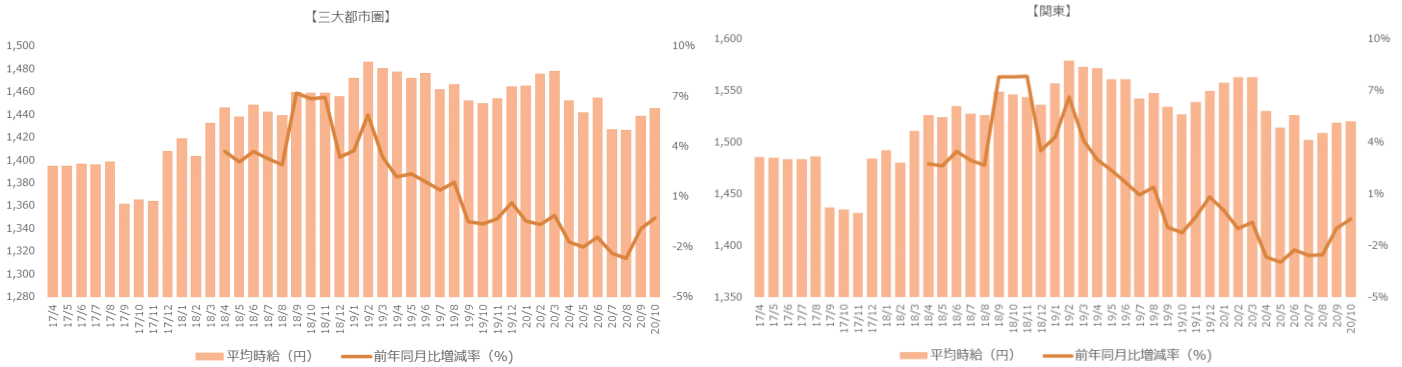
大カテゴリ	小職種	2020年10月 平均時給	前年同月比較('19/10)			前月比較('20/9)		
			平均時給	増減額	増減率	平均時給	増減額	増減率
IT・エンジニア系	CAD(建築・土木・設備)	1,799	1,661	138	8.3%	1,836	-37	-2.0%
IT・エンジニア系	CAD(電気・電子・機械)	1,671	1,679	-8	-0.5%	1,709	-38	-2.2%
IT・エンジニア系	OAインストラクター	1,607	1,760	-153	-8.7%	1,596	11	0.7%
IT・エンジニア系	SE・プログラマ(WEB・スマホ系)	2,295	2,408	-113	-4.7%	2,487	-192	-7.7%
IT・エンジニア系	SE・プログラマ(オープン系)	2,369	2,418	-49	-2.0%	2,452	-83	-3.4%
IT・エンジニア系	SE・プログラマ(制御系)	2,249	2,319	-70	-3.0%	2,280	-31	-1.4%
IT・エンジニア系	SE・プログラマ(汎用系)	2,290	2,272	18	0.8%	2,267	23	1.0%
IT・エンジニア系	その他IT・技術系	1,984	2,078	-94	-4.5%	2,071	-87	-4.2%
IT・エンジニア系	ネットワークエンジニア	2,484	2,558	-74	-2.9%	2,545	-61	-2.4%
IT・エンジニア系	フィールドエンジニア・サービスエンジニア	1,767	1,789	-22	-1.2%	1,755	12	0.7%
IT・エンジニア系	ヘルプデスク・ユーザーサポート	1,874	1,792	82	4.6%	2,035	-161	-7.9%
IT・エンジニア系	運用管理・保守	2,239	2,185	54	2.5%	2,263	-24	-1.1%
IT・エンジニア系	設計(建築・土木・設備)	1,850	1,861	-11	-0.6%	1,822	28	1.5%
IT・エンジニア系	設計(電気・電子・機械)	2,021	2,078	-57	-2.7%	2,041	-20	-1.0%
IT・エンジニア系	評価・テスト	1,948	1,847	101	5.5%	1,985	-37	-1.9%
IT・エンジニア系 集計		2,042	2,048	-6	-0.3%	2,126	-84	-4.0%
医療・介護・研究・教育系	インストラクター・講師・塾講師	1,925	1,586	339	21.4%	1,794	131	7.3%
医療・介護・研究・教育系	その他医療・介護・研究・教育系	1,486	1,512	-26	-1.7%	1,280	206	16.1%
医療・介護・研究・教育系	医療事務・調剤事務	1,262	1,243	19	1.5%	1,217	45	3.7%
医療・介護・研究・教育系	介護系	1,334	1,375	-41	-3.0%	1,328	6	0.5%
医療・介護・研究・教育系	看護系	1,776	1,784	-8	-0.4%	1,795	-19	-1.1%
医療・介護・研究・教育系	研究・開発・検査	1,505	1,494	11	0.7%	1,491	14	0.9%
医療・介護・研究・教育系	試験監督	1,163	1,103	60	5.4%	-	-	-
医療・介護・研究・教育系	歯科衛生士・歯科助手	1,372	1,165	207	17.8%	1,459	-87	-6.0%
医療・介護・研究・教育系	治験	2,084	1,890	194	10.3%	2,145	-61	-2.8%
医療・介護・研究・教育系	保育系	1,332	1,309	23	1.8%	1,353	-21	-1.6%
医療・介護・研究・教育系	薬剤師・栄養士・管理栄養士・医療技術者	1,460	1,385	75	5.4%	1,580	-120	-7.6%
医療・介護・研究・教育系 集計		1,393	1,410	-17	-1.2%	1,384	9	0.7%
工場・軽作業・物流・土木系	その他工場・軽作業・物流・土木系	1,358	1,273	85	6.7%	1,328	30	2.3%
工場・軽作業・物流・土木系	ドライバー・配達・配送	1,328	1,306	22	1.7%	1,334	-6	-0.4%
工場・軽作業・物流・土木系	フォークリフト	1,332	1,324	8	0.6%	1,331	1	0.1%
工場・軽作業・物流・土木系	機械オペレーション	1,290	1,267	23	1.8%	1,286	4	0.3%
工場・軽作業・物流・土木系	軽作業(梱包・仕分け・検品)	1,146	1,132	14	1.2%	1,136	10	0.9%
工場・軽作業・物流・土木系	食品・飲料製造	1,168	1,126	42	3.7%	1,151	17	1.5%
工場・軽作業・物流・土木系	生産・品質管理	1,361	1,339	22	1.6%	1,375	-14	-1.0%
工場・軽作業・物流・土木系	製造(組立・加工)	1,263	1,259	4	0.3%	1,248	15	1.2%
工場・軽作業・物流・土木系	倉庫管理・入出荷	1,268	1,226	42	3.4%	1,245	23	1.8%
工場・軽作業・物流・土木系 集計		1,230	1,202	28	2.3%	1,213	17	1.4%
総計		1,445	1,450	-5	-0.3%	1,439	6	0.4%

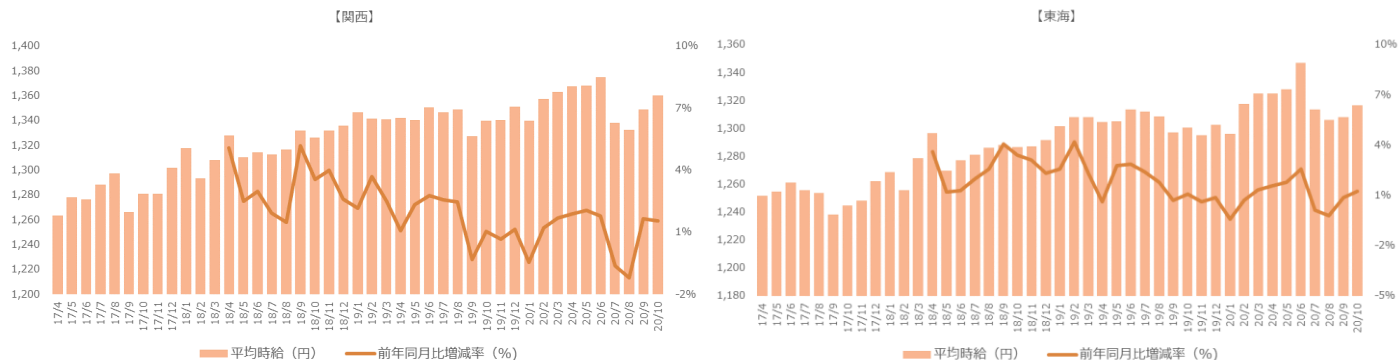
2. 三大都市圏 エリア別 募集平均時給調査

■職種大カテゴリ別 平均時給推移(三大都市圏)



■エリア別 平均時給推移(三大都市圏)





■職種別平均時給(関東)①: 事務・オフィスワーク系、販売・営業・サービス系、WEB・クリエイター系

大カテゴリ	小職種	2020年10月 平均時給	前年同月比較 ('19/10)			前月比較 ('20/9)		
			平均時給	増減額	増減率	平均時給	増減額	増減率
事務・オフィス系	OAオペレーター	1,714	1,678	36	2.1%	1,664	50	3.0%
事務・オフィス系	その他事務・オフィス系	1,533	1,528	5	0.3%	1,578	-45	-2.9%
事務・オフィス系	データ入力	1,448	1,468	-20	-1.4%	1,452	-4	-0.3%
事務・オフィス系	テレフォンオペレーター	1,528	1,526	2	0.1%	1,520	8	0.5%
事務・オフィス系	マーケティング・企画	1,901	1,860	41	2.2%	1,898	3	0.2%
事務・オフィス系	一般事務	1,537	1,546	-9	-0.6%	1,527	10	0.7%
事務・オフィス系	営業事務	1,601	1,563	38	2.4%	1,600	1	0.1%
事務・オフィス系	英文事務	1,781	1,729	52	3.0%	1,788	-7	-0.4%
事務・オフィス系	学校事務	1,480	1,451	29	2.0%	1,459	21	1.4%
事務・オフィス系	金融事務(銀行・証券)	1,578	1,523	55	3.6%	1,576	2	0.1%
事務・オフィス系	金融事務(生保・損保)	1,563	1,539	24	1.6%	1,557	6	0.4%
事務・オフィス系	経理・会計・財務	1,685	1,643	42	2.6%	1,679	6	0.4%
事務・オフィス系	広報・宣伝・IR	1,681	1,716	-35	-2.0%	1,700	-19	-1.1%
事務・オフィス系	事務的軽作業	1,295	1,256	39	3.1%	1,293	2	0.2%
事務・オフィス系	受付	1,404	1,426	-22	-1.5%	1,329	75	5.6%
事務・オフィス系	総務・人事・法務	1,672	1,640	32	2.0%	1,667	5	0.3%
事務・オフィス系	通訳・翻訳	1,872	1,835	37	2.0%	1,878	-6	-0.3%
事務・オフィス系	秘書	1,716	1,713	3	0.2%	1,726	-10	-0.6%
事務・オフィス系	貿易事務	1,682	1,665	17	1.0%	1,663	19	1.1%
事務・オフィス系 集計		1,578	1,560	18	1.2%	1,565	13	0.8%
販売・営業・飲食・サービス系	アパレル・ファッション・コスメ販売	1,421	1,386	35	2.5%	1,400	21	1.5%
販売・営業・飲食・サービス系	その他営業・サービス系	1,375	1,384	-9	-0.7%	1,307	68	5.2%
販売・営業・飲食・サービス系	その他販売	1,360	1,313	47	3.6%	1,288	72	5.6%
販売・営業・飲食・サービス系	テレマーケティング・テレアポインター	1,485	1,405	80	5.7%	1,486	-1	-0.1%
販売・営業・飲食・サービス系	営業・企画営業・ラウンダー	1,756	1,661	95	5.7%	1,723	33	1.9%
販売・営業・飲食・サービス系	営業アシスタント	1,584	1,607	-23	-1.4%	1,762	-178	-10.1%
販売・営業・飲食・サービス系	携帯・家電販売	1,429	1,395	34	2.4%	1,444	-15	-1.0%
販売・営業・飲食・サービス系	接客・ショールーム・カウンター	1,382	1,350	32	2.4%	1,375	7	0.5%
販売・営業・飲食・サービス系	旅行関連	1,340	1,455	-115	-7.9%	1,310	30	2.3%
販売・営業・飲食・サービス系 集計		1,471	1,382	89	6.4%	1,493	-22	-1.5%
WEB・クリエイター系	DTPオペレーター	1,682	1,683	-1	-0.1%	1,638	44	2.7%
WEB・クリエイター系	WEBディレクター	2,065	2,095	-30	-1.4%	2,056	9	0.4%
WEB・クリエイター系	WEBデザイナー	1,885	2,011	-126	-6.3%	2,004	-119	-5.9%
WEB・クリエイター系	WEB制作・編集	1,921	1,879	42	2.2%	2,042	-121	-5.9%
WEB・クリエイター系	インテリアコーディネーター	1,548	1,582	-34	-2.1%	1,603	-55	-3.4%
WEB・クリエイター系	グラフィックデザイナー・その他デザイナー	1,811	1,874	-63	-3.4%	1,779	32	1.8%
WEB・クリエイター系	その他WEB・クリエイター系	2,001	1,853	148	8.0%	1,885	116	6.2%
WEB・クリエイター系	映像・音響	1,730	1,719	11	0.6%	1,822	-92	-5.0%
WEB・クリエイター系	制作・編集・校正・ライター	1,718	1,774	-56	-3.2%	1,713	5	0.3%
WEB・クリエイター系 集計		1,836	1,876	-40	-2.1%	1,911	-75	-3.9%

■職種別平均時給(関東)②:IT・エンジニア系、医療・介護・研究・教育系、工場・軽作業・物流系

大カテゴリ	小職種	2020年10月 平均時給	前年同月比較 ('19/10)			前月比較 ('20/9)		
			平均時給	増減額	増減率	平均時給	増減額	増減率
IT・エンジニア系	CAD (建築・土木・設備)	1,899	1,726	173	10.0%	1,917	-18	-0.9%
IT・エンジニア系	CAD (電気・電子・機械)	1,734	1,736	-2	-0.1%	1,805	-71	-3.9%
IT・エンジニア系	OAインストラクター	1,746	1,817	-71	-3.9%	1,754	-8	-0.5%
IT・エンジニア系	SE・プログラマ (WEB・スマホ系)	2,433	2,492	-59	-2.4%	2,584	-151	-5.8%
IT・エンジニア系	SE・プログラマ (オープン系)	2,549	2,537	12	0.5%	2,631	-82	-3.1%
IT・エンジニア系	SE・プログラマ (制御系)	2,349	2,411	-62	-2.6%	2,407	-58	-2.4%
IT・エンジニア系	SE・プログラマ (汎用系)	2,325	2,324	1	0.0%	2,300	25	1.1%
IT・エンジニア系	その他IT・技術系	2,112	2,192	-80	-3.6%	2,230	-118	-5.3%
IT・エンジニア系	ネットワークエンジニア	2,612	2,606	6	0.2%	2,649	-37	-1.4%
IT・エンジニア系	フィールドエンジニア・サービスエンジニア	1,804	1,756	48	2.7%	1,836	-32	-1.7%
IT・エンジニア系	ヘルプデスク・ユーザーサポート	1,901	1,870	31	1.7%	2,056	-155	-7.5%
IT・エンジニア系	運用管理・保守	2,363	2,254	109	4.8%	2,385	-22	-0.9%
IT・エンジニア系	設計(建築・土木・設備)	1,932	1,872	60	3.2%	1,910	22	1.2%
IT・エンジニア系	設計(電気・電子・機械)	2,193	2,101	92	4.4%	2,226	-33	-1.5%
IT・エンジニア系	評価・テスト	2,084	2,018	66	3.3%	2,109	-25	-1.2%
IT・エンジニア系 集計		2,149	2,142	7	0.3%	2,239	-90	-4.0%
医療・介護・研究・教育系	インストラクター・講師・塾講師	1,901	1,686	215	12.8%	1,823	78	4.3%
医療・介護・研究・教育系	その他医療・介護・研究・教育系	1,623	1,604	19	1.2%	1,428	195	13.7%
医療・介護・研究・教育系	医療事務・調剤事務	1,310	1,300	10	0.8%	1,240	70	5.6%
医療・介護・研究・教育系	介護系	1,388	1,450	-62	-4.3%	1,381	7	0.5%
医療・介護・研究・教育系	看護系	1,854	1,905	-51	-2.7%	1,881	-27	-1.4%
医療・介護・研究・教育系	研究・開発・検査	1,523	1,520	3	0.2%	1,499	24	1.6%
医療・介護・研究・教育系	試験監督	1,157	1,147	10	0.9%	-	-	-
医療・介護・研究・教育系	歯科衛生士・歯科助手	1,576	1,238	338	27.3%	1,290	286	22.2%
医療・介護・研究・教育系	治験	2,126	1,965	161	8.2%	2,011	115	5.7%
医療・介護・研究・教育系	保育系	1,401	1,402	-1	-0.1%	1,425	-24	-1.7%
医療・介護・研究・教育系	薬剤師・栄養士・管理栄養士・医療技術者	1,466	1,412	54	3.8%	1,478	-12	-0.8%
医療・介護・研究・教育系 集計		1,459	1,495	-36	-2.4%	1,450	9	0.6%
工場・軽作業・物流・土木系	その他工場・軽作業・物流・土木系	1,399	1,299	100	7.7%	1,358	41	3.0%
工場・軽作業・物流・土木系	ドライバー・配達・配送	1,314	1,345	-31	-2.3%	1,315	-1	-0.1%
工場・軽作業・物流・土木系	フォークリフト	1,339	1,322	17	1.3%	1,342	-3	-0.2%
工場・軽作業・物流・土木系	機械オペレーション	1,270	1,244	26	2.1%	1,270	0	0.0%
工場・軽作業・物流・土木系	軽作業 (梱包・仕分け・検品)	1,153	1,121	32	2.9%	1,143	10	0.9%
工場・軽作業・物流・土木系	食品・飲料製造	1,171	1,129	42	3.7%	1,151	20	1.7%
工場・軽作業・物流・土木系	生産・品質管理	1,370	1,348	22	1.6%	1,347	23	1.7%
工場・軽作業・物流・土木系	製造 (組立・加工)	1,268	1,241	27	2.2%	1,252	16	1.3%
工場・軽作業・物流・土木系	倉庫管理・入出荷	1,294	1,220	74	6.1%	1,260	34	2.7%
工場・軽作業・物流・土木系 集計		1,241	1,193	48	4.0%	1,217	24	2.0%
総計		1,520	1,527	-7	-0.5%	1,519	1	0.1%

■職種別平均時給(東海)①: 事務・オフィスワーク系、販売・営業・サービス系、WEB・クリエイター系

大カテゴリ	小職種	2020年10月 平均時給	前年同月比較 ('19/10)		前月比較 ('20/9)			
			平均時給	増減額	増減率	平均時給	増減額	増減率
事務・オフィス系	OAオペレーター	1,440	1,273	167	13.1%	1,399	41	2.9%
事務・オフィス系	その他事務・オフィス系	1,373	1,303	70	5.4%	1,419	-46	-3.2%
事務・オフィス系	データ入力	1,243	1,271	-28	-2.2%	1,240	3	0.2%
事務・オフィス系	テレフォンオペレーター	1,310	1,329	-19	-1.4%	1,313	-3	-0.2%
事務・オフィス系	マーケティング・企画	1,554	1,472	82	5.6%	1,676	-122	-7.3%
事務・オフィス系	一般事務	1,306	1,300	6	0.5%	1,297	9	0.7%
事務・オフィス系	営業事務	1,328	1,323	5	0.4%	1,324	4	0.3%
事務・オフィス系	英文事務	1,420	1,475	-55	-3.7%	1,465	-45	-3.1%
事務・オフィス系	学校事務	1,255	1,253	2	0.2%	1,303	-48	-3.7%
事務・オフィス系	金融事務(銀行・証券)	1,263	1,223	40	3.3%	1,254	9	0.7%
事務・オフィス系	金融事務(生保・損保)	1,343	1,285	58	4.5%	1,338	5	0.4%
事務・オフィス系	経理・会計・財務	1,364	1,335	29	2.2%	1,351	13	1.0%
事務・オフィス系	広報・宣伝・IR	1,352	1,354	-2	-0.1%	1,485	-133	-9.0%
事務・オフィス系	事務的軽作業	1,215	1,164	51	4.4%	1,248	-33	-2.6%
事務・オフィス系	受付	1,283	1,267	16	1.3%	1,286	-3	-0.2%
事務・オフィス系	総務・人事・法務	1,349	1,344	5	0.4%	1,343	6	0.4%
事務・オフィス系	通訳・翻訳	1,544	1,636	-92	-5.6%	1,793	-249	-13.9%
事務・オフィス系	秘書	1,381	1,333	48	3.6%	1,366	15	1.1%
事務・オフィス系	貿易事務	1,405	1,384	21	1.5%	1,423	-18	-1.3%
事務・オフィス系 集計		1,316	1,310	6	0.5%	1,313	3	0.2%
販売・営業・飲食・サービス系	アパレル・ファッション・コスメ販売	1,366	1,318	48	3.6%	1,343	23	1.7%
販売・営業・飲食・サービス系	その他営業・サービス系	1,481	1,280	201	15.7%	1,498	-17	-1.1%
販売・営業・飲食・サービス系	その他販売	1,328	1,260	68	5.4%	1,289	39	3.0%
販売・営業・飲食・サービス系	テレマーケティング・テレポインター	1,251	1,280	-29	-2.3%	1,246	5	0.4%
販売・営業・飲食・サービス系	営業・企画営業・ラウンダー	1,512	1,490	22	1.5%	1,503	9	0.6%
販売・営業・飲食・サービス系	営業アシスタント	1,443	1,388	55	4.0%	1,484	-41	-2.8%
販売・営業・飲食・サービス系	携帯・家電販売	1,343	1,338	5	0.4%	1,325	18	1.4%
販売・営業・飲食・サービス系	接客・ショールーム・カウンター	1,293	1,235	58	4.7%	1,197	96	8.0%
販売・営業・飲食・サービス系	旅行関連	1,134	1,150	-16	-1.4%	1,176	-42	-3.6%
販売・営業・飲食・サービス系 集計		1,378	1,308	70	5.4%	1,360	18	1.3%
WEB・クリエイター系	DTPオペレーター	1,410	1,377	33	2.4%	1,433	-23	-1.6%
WEB・クリエイター系	WEBディレクター	1,414	1,863	-449	-24.1%	1,379	35	2.5%
WEB・クリエイター系	WEBデザイナー	1,425	1,483	-58	-3.9%	1,442	-17	-1.2%
WEB・クリエイター系	WEB制作・編集	1,560	1,473	87	5.9%	1,630	-70	-4.3%
WEB・クリエイター系	インテリアコーディネーター	1,471	1,505	-34	-2.3%	1,475	-4	-0.3%
WEB・クリエイター系	グラフィックデザイナー・その他デザイナー	1,581	1,397	184	13.2%	1,582	-1	-0.1%
WEB・クリエイター系	その他WEB・クリエイター系	1,491	1,361	130	9.6%	1,479	12	0.8%
WEB・クリエイター系	映像・音響	-	-	-	-	-	-	-
WEB・クリエイター系	制作・編集・校正・ライター	1,383	1,375	8	0.6%	1,269	114	9.0%
WEB・クリエイター系 集計		1,485	1,491	-6	-0.4%	1,493	-8	-0.5%

■職種別平均時給(東海)②:IT・エンジニア系、医療・介護・研究・教育系、工場・軽作業・物流系

大カテゴリ	小職種	2020年10月 平均時給	前年同月比較 ('19/10)		前月比較 ('20/9)			
			平均時給	増減額	増減率	平均時給	増減額	増減率
IT・エンジニア系	CAD (建築・土木・設備)	1,481	1,445	36	2.5%	1,459	22	1.5%
IT・エンジニア系	CAD (電気・電子・機械)	1,598	1,695	-97	-5.7%	1,595	3	0.2%
IT・エンジニア系	OAインストラクター	1,470	1,500	-30	-2.0%	1,523	-53	-3.5%
IT・エンジニア系	SE・プログラマ (WEB・スマホ系)	2,081	2,259	-178	-7.9%	2,215	-134	-6.0%
IT・エンジニア系	SE・プログラマ (オープン系)	2,223	2,250	-27	-1.2%	2,291	-68	-3.0%
IT・エンジニア系	SE・プログラマ (制御系)	2,079	2,174	-95	-4.4%	2,024	55	2.7%
IT・エンジニア系	SE・プログラマ (汎用系)	2,287	2,200	87	4.0%	2,173	114	5.2%
IT・エンジニア系	その他IT・技術系	1,725	1,851	-126	-6.8%	1,722	3	0.2%
IT・エンジニア系	ネットワークエンジニア	2,167	2,305	-138	-6.0%	2,165	2	0.1%
IT・エンジニア系	フィールドエンジニア・サービスエンジニア	2,383	1,884	499	26.5%	1,730	653	37.7%
IT・エンジニア系	ヘルプデスク・ユーザーサポート	1,709	1,544	165	10.7%	1,869	-160	-8.6%
IT・エンジニア系	運用管理・保守	2,022	1,974	48	2.4%	2,029	-7	-0.3%
IT・エンジニア系	設計(建築・土木・設備)	1,848	2,093	-245	-11.7%	1,657	191	11.5%
IT・エンジニア系	設計(電気・電子・機械)	1,852	2,069	-217	-10.5%	1,918	-66	-3.4%
IT・エンジニア系	評価・テスト	1,822	1,628	194	11.9%	1,850	-28	-1.5%
IT・エンジニア系 集計		1,874	1,899	-25	-1.3%	1,906	-32	-1.7%
医療・介護・研究・教育系	インストラクター・講師・塾講師	1,573	1,474	99	6.7%	1,490	83	5.6%
医療・介護・研究・教育系	その他医療・介護・研究・教育系	1,201	1,208	-7	-0.6%	1,168	33	2.8%
医療・介護・研究・教育系	医療事務・調剤事務	1,167	1,149	18	1.6%	1,162	5	0.4%
医療・介護・研究・教育系	介護系	1,247	1,230	17	1.4%	1,251	-4	-0.3%
医療・介護・研究・教育系	看護系	1,601	1,249	352	28.2%	1,617	-16	-1.0%
医療・介護・研究・教育系	研究・開発・検査	1,432	1,408	24	1.7%	1,430	2	0.1%
医療・介護・研究・教育系	試験監督	-	1,350	-	-	-	-	-
医療・介護・研究・教育系	歯科衛生士・歯科助手	1,239	1,114	125	11.2%	1,270	-31	-2.4%
医療・介護・研究・教育系	治験	3,500	1,455	2,045	140.5%	3,764	-264	-7.0%
医療・介護・研究・教育系	保育系	1,179	1,162	17	1.5%	1,195	-16	-1.3%
医療・介護・研究・教育系	薬剤師・栄養士・管理栄養士・医療技術者	1,388	1,460	-72	-4.9%	1,569	-181	-11.5%
医療・介護・研究・教育系 集計		1,282	1,238	44	3.6%	1,283	-1	-0.1%
工場・軽作業・物流・土木系	その他工場・軽作業・物流・土木系	1,289	1,257	32	2.5%	1,285	4	0.3%
工場・軽作業・物流・土木系	ドライバー・配達・配送	1,354	1,305	49	3.8%	1,373	-19	-1.4%
工場・軽作業・物流・土木系	フォークリフト	1,331	1,338	-7	-0.5%	1,331	0	0.0%
工場・軽作業・物流・土木系	機械オペレーション	1,318	1,312	6	0.5%	1,316	2	0.2%
工場・軽作業・物流・土木系	軽作業 (梱包・仕分け・検品)	1,166	1,162	4	0.3%	1,145	21	1.8%
工場・軽作業・物流・土木系	食品・飲料製造	1,174	1,120	54	4.8%	1,152	22	1.9%
工場・軽作業・物流・土木系	生産・品質管理	1,342	1,358	-16	-1.2%	1,387	-45	-3.2%
工場・軽作業・物流・土木系	製造 (組立・加工)	1,267	1,288	-21	-1.6%	1,252	15	1.2%
工場・軽作業・物流・土木系	倉庫管理・入出荷	1,267	1,242	25	2.0%	1,271	-4	-0.3%
工場・軽作業・物流・土木系 集計		1,241	1,232	9	0.7%	1,231	10	0.8%
総計		1,316	1,300	16	1.2%	1,308	8	0.6%

■職種別平均時給(関西)①:事務・オフィスワーク系、販売・営業・サービス系、WEB・クリエイター系

大カテゴリ	小職種	2020年10月 平均時給	前年同月比較 ('19/10)		前月比較 ('20/9)			
			平均時給	増減額	増減率	平均時給	増減額	増減率
事務・オフィス系	OAオペレーター	1,396	1,410	-14	-1.0%	1,367	29	2.1%
事務・オフィス系	その他事務・オフィス系	1,359	1,406	-47	-3.3%	1,391	-32	-2.3%
事務・オフィス系	データ入力	1,317	1,304	13	1.0%	1,289	28	2.2%
事務・オフィス系	テレフォンオペレーター	1,369	1,324	45	3.4%	1,369	0	0.0%
事務・オフィス系	マーケティング・企画	1,421	1,484	-63	-4.2%	1,457	-36	-2.5%
事務・オフィス系	一般事務	1,340	1,298	42	3.2%	1,328	12	0.9%
事務・オフィス系	営業事務	1,372	1,331	41	3.1%	1,383	-11	-0.8%
事務・オフィス系	英文事務	1,582	1,487	95	6.4%	1,648	-66	-4.0%
事務・オフィス系	学校事務	1,286	1,242	44	3.5%	1,267	19	1.5%
事務・オフィス系	金融事務(銀行・証券)	1,385	1,311	74	5.6%	1,380	5	0.4%
事務・オフィス系	金融事務(生保・損保)	1,416	1,378	38	2.8%	1,450	-34	-2.3%
事務・オフィス系	経理・会計・財務	1,417	1,352	65	4.8%	1,408	9	0.6%
事務・オフィス系	広報・宣伝・IR	1,370	1,380	-10	-0.7%	1,431	-61	-4.3%
事務・オフィス系	事務的軽作業	1,288	1,166	122	10.5%	1,279	9	0.7%
事務・オフィス系	受付	1,288	1,281	7	0.5%	1,297	-9	-0.7%
事務・オフィス系	総務・人事・法務	1,391	1,366	25	1.8%	1,400	-9	-0.6%
事務・オフィス系	通訳・翻訳	1,696	1,504	192	12.8%	1,556	140	9.0%
事務・オフィス系	秘書	1,529	1,387	142	10.2%	1,550	-21	-1.4%
事務・オフィス系	貿易事務	1,444	1,420	24	1.7%	1,445	-1	-0.1%
事務・オフィス系 集計		1,364	1,321	43	3.3%	1,358	6	0.4%
販売・営業・飲食・サービス系	アパレル・ファッション・コスメ販売	1,380	1,347	33	2.4%	1,295	85	6.6%
販売・営業・飲食・サービス系	その他営業・サービス系	2,576	1,283	1,293	100.8%	1,264	1,312	103.8%
販売・営業・飲食・サービス系	その他販売	1,268	1,245	23	1.8%	1,239	29	2.3%
販売・営業・飲食・サービス系	テレマーケティング・テレアポインター	1,294	1,285	9	0.7%	1,328	-34	-2.6%
販売・営業・飲食・サービス系	営業・企画営業・ラウンダー	1,521	1,508	13	0.9%	1,505	16	1.1%
販売・営業・飲食・サービス系	営業アシスタント	1,513	1,412	101	7.2%	1,525	-12	-0.8%
販売・営業・飲食・サービス系	携帯・家電販売	1,339	1,389	-50	-3.6%	1,345	-6	-0.4%
販売・営業・飲食・サービス系	接客・ショールーム・カウンター	1,283	1,235	48	3.9%	1,257	26	2.1%
販売・営業・飲食・サービス系	旅行関連	1,428	1,199	229	19.1%	1,338	90	6.7%
販売・営業・飲食・サービス系 集計		1,449	1,328	121	9.1%	1,341	108	8.1%
WEB・クリエイター系	DTPオペレーター	1,375	1,367	8	0.6%	1,365	10	0.7%
WEB・クリエイター系	WEBディレクター	1,527	1,737	-210	-12.1%	1,502	25	1.7%
WEB・クリエイター系	WEBデザイナー	1,581	1,609	-28	-1.7%	1,914	-333	-17.4%
WEB・クリエイター系	WEB制作・編集	1,643	1,531	112	7.3%	1,789	-146	-8.2%
WEB・クリエイター系	インテリアコーディネーター	1,768	1,443	325	22.5%	1,455	313	21.5%
WEB・クリエイター系	グラフィックデザイナー・その他デザイナー	1,535	1,482	53	3.6%	1,496	39	2.6%
WEB・クリエイター系	その他WEB・クリエイター系	1,589	1,491	98	6.6%	1,698	-109	-6.4%
WEB・クリエイター系	映像・音響	1,599	1,263	336	26.6%	1,533	66	4.3%
WEB・クリエイター系	制作・編集・校正・ライター	1,402	1,383	19	1.4%	1,370	32	2.3%
WEB・クリエイター系 集計		1,531	1,480	51	3.4%	1,586	-55	-3.5%

■職種別平均時給(関西)②:IT・エンジニア系、医療・介護・研究・教育系、工場・軽作業・物流系

大カテゴリ	小職種	2020年10月 平均時給	前年同月比較 ('19/10)		前月比較 ('20/9)			
			平均時給	増減額	増減率	平均時給	増減額	増減率
IT・エンジニア系	CAD (建築・土木・設備)	1,615	1,568	47	3.0%	1,609	6	0.4%
IT・エンジニア系	CAD (電気・電子・機械)	1,662	1,613	49	3.0%	1,702	-40	-2.4%
IT・エンジニア系	OAインストラクター	1,415	1,565	-150	-9.6%	1,463	-48	-3.3%
IT・エンジニア系	SE・プログラマ (WEB・スマホ系)	2,131	2,178	-47	-2.2%	2,278	-147	-6.5%
IT・エンジニア系	SE・プログラマ (オープン系)	2,153	2,215	-62	-2.8%	2,162	-9	-0.4%
IT・エンジニア系	SE・プログラマ (制御系)	2,174	2,225	-51	-2.3%	2,190	-16	-0.7%
IT・エンジニア系	SE・プログラマ (汎用系)	2,007	1,642	365	22.2%	2,001	6	0.3%
IT・エンジニア系	その他IT・技術系	1,878	1,889	-11	-0.6%	1,920	-42	-2.2%
IT・エンジニア系	ネットワークエンジニア	2,139	2,344	-205	-8.7%	2,167	-28	-1.3%
IT・エンジニア系	フィールドエンジニア・サービスエンジニア	1,564	2,121	-557	-26.3%	1,581	-17	-1.1%
IT・エンジニア系	ヘルプデスク・ユーザーサポート	1,803	1,583	220	13.9%	1,963	-160	-8.2%
IT・エンジニア系	運用管理・保守	1,956	1,934	22	1.1%	1,988	-32	-1.6%
IT・エンジニア系	設計(建築・土木・設備)	1,675	1,631	44	2.7%	1,671	4	0.2%
IT・エンジニア系	設計(電気・電子・機械)	1,910	2,050	-140	-6.8%	1,897	13	0.7%
IT・エンジニア系	評価・テスト	1,729	1,676	53	3.2%	1,828	-99	-5.4%
IT・エンジニア系 集計		1,875	1,849	26	1.4%	1,918	-43	-2.2%
医療・介護・研究・教育系	インストラクター・講師・塾講師	2,651	1,439	1,212	84.2%	2,046	605	29.6%
医療・介護・研究・教育系	その他医療・介護・研究・教育系	1,388	1,443	-55	-3.8%	1,229	159	12.9%
医療・介護・研究・教育系	医療事務・調剤事務	1,211	1,188	23	1.9%	1,191	20	1.7%
医療・介護・研究・教育系	介護系	1,283	1,291	-8	-0.6%	1,278	5	0.4%
医療・介護・研究・教育系	看護系	1,666	1,623	43	2.6%	1,680	-14	-0.8%
医療・介護・研究・教育系	研究・開発・検査	1,511	1,482	29	2.0%	1,512	-1	-0.1%
医療・介護・研究・教育系	試験監督	1,200	1,064	136	12.8%	-	-	-
医療・介護・研究・教育系	歯科衛生士・歯科助手	1,413	-	-	-	1,639	-226	-13.8%
医療・介護・研究・教育系	治験	1,814	1,754	60	3.4%	1,849	-35	-1.9%
医療・介護・研究・教育系	保育系	1,244	1,228	16	1.3%	1,258	-14	-1.1%
医療・介護・研究・教育系	薬剤師・栄養士・管理栄養士・医療技術者	1,525	1,272	253	19.9%	1,712	-187	-10.9%
医療・介護・研究・教育系 集計		1,323	1,315	8	0.6%	1,316	7	0.5%
工場・軽作業・物流・土木系	その他工場・軽作業・物流・土木系	1,322	1,213	109	9.0%	1,303	19	1.5%
工場・軽作業・物流・土木系	ドライバー・配達・配送	1,248	1,204	44	3.7%	1,236	12	1.0%
工場・軽作業・物流・土木系	フォークリフト	1,314	1,303	11	0.8%	1,299	15	1.2%
工場・軽作業・物流・土木系	機械オペレーション	1,291	1,235	56	4.5%	1,281	10	0.8%
工場・軽作業・物流・土木系	軽作業 (梱包・仕分け・検品)	1,112	1,119	-7	-0.6%	1,117	-5	-0.4%
工場・軽作業・物流・土木系	食品・飲料製造	1,152	1,124	28	2.5%	1,148	4	0.3%
工場・軽作業・物流・土木系	生産・品質管理	1,362	1,293	69	5.3%	1,405	-43	-3.1%
工場・軽作業・物流・土木系	製造 (組立・加工)	1,247	1,245	2	0.2%	1,234	13	1.1%
工場・軽作業・物流・土木系	倉庫管理・入出荷	1,199	1,211	-12	-1.0%	1,193	6	0.5%
工場・軽作業・物流・土木系 集計		1,194	1,178	16	1.4%	1,186	8	0.7%
総計		1,360	1,340	20	1.5%	1,349	11	0.8%