

## 11 月度派遣求人平均時給は 1,437 円。前年同月比-17 円、前月比-8 円

ディップ株式会社(以下当社)は、2020年11月の派遣時給データを発表しました。本調査は、社員・派遣・パートの求人情報サイト「はたらこねっと」に掲載された派遣・紹介予定派遣の求人広告データをもとに集計したものです。

「はたらこねっと」: <https://www.hatarako.net>

### 【概要】

#### ■11 月度三大都市圏(関東、関西、東海)平均時給は 1,437 円(前年同月比-17 円、前月比-8 円)

11月度の派遣平均時給は、1,437円(前年同月比-17円、前月比-8円)でした。また、11月度の「はたらこねっと」に掲載された派遣・紹介予定派遣の求人件数は約106,000件で、前年同月比-28.3%、前月比+13.2%となりました。

6職種中2種類(大カテゴリ)で平均時給が前年同月を上回りました。

#### ■11 月度の職種別平均時給は 6 職種中 2 職種(大カテゴリ)で前年同月比プラス

職種別の平均時給では、6職種中2職種(大カテゴリ)で前年同月を上回りました。具体的には「事務・オフィス系」で1,490円(前年同月比+9円、前月比-9円)、「販売・営業・飲食・サービス系」は1,445円(前年同月比+76円、前月比+6円)、「WEB・クリエイター系」で1,722円(前年同月比-84円、前月比-15円)、「IT・エンジニア系」は2,013円(前年同月比-75円、前月比-29円)、「医療・介護・研究・教育系」は1,392円(前年同月比-8円、前月比-1円)、「工場・軽作業・物流・土木系」は1,230円(前年同月比+30円、前月比±0円)となりました。

#### ■11 月度のエリア別平均時給は、三大都市圏の関西、東海のエリアで前月比プラス

エリア別の平均時給は、三大都市圏の関西、東海エリアで前月を上回りました。具体的には「関東エリア」が1,507円(前年同月比-32円、前月比-13円)、「東海エリア」が1,319円(前年同月比+24円、前月比+3円)、「関西エリア」が1,366円(前年同月比+26円、前月比+6円)となりました。

## 【調査概要】

### ■集計対象

当社が運営する社員・派遣・パートの求人サイト「はたらこねっと」に掲載された求人情報より、雇用形態「一般派遣」「紹介予定派遣」を抽出し、募集時の平均時給を集計いたしました。サンプル数が10件以下未満のものは“-”表記となっております。

### ■対象エリア

(関東)東京都、神奈川県、埼玉県、千葉県、茨城県、群馬県、栃木県、山梨県

(東海)愛知県、岐阜県、三重県、静岡県

(関西)大阪府、兵庫県、京都府、滋賀県、奈良県、和歌山県

### ■集計対象職種

・事務・オフィス系

↳一般事務、営業事務、データ入力、テレフォンオペレーター、英文事務、金融事務、経理・会計・財務、総務・人事・法務、秘書、貿易事務など

・販売・営業・サービス系

↳アパレル販売、携帯・家電販売、テレマーケティング・テレアポインター、営業・ラウンダー、接客・ショールームカウンター、旅行関連など

・WEB・クリエイター系

↳DTPオペレーター、WEBディレクター、WEBデザイナー、制作、映像・音響、制作・編集・校正・ライターなど

・IT・エンジニア系

↳CAD、SE・プログラマ、ネットワークエンジニア、ヘルプデスク、運用管理・保守、設計、評価・テストなど

・医療・介護・研究・教育系

↳介護系、看護系、保育系、医療事務、研究・開発・検査、薬剤師・栄養士など

・その他工場・軽作業、物流系

↳ドライバー、軽作業、食品製造、製造(組立・加工)など

### 「はたらこねっと」概要

「はたらこねっと」は、日本最大級の社員・派遣・パートの求人情報サイトです。幅広い「雇用形態」・「勤務地」・「職種」・「こだわり」など、充実した検索条件からお仕事を探す事ができます。

「はたらこねっと」: <https://www.hatarako.net>

### 当社概要

「私たちdipは夢とアイデアと情熱で社会を改善する存在となる」の企業理念のもと、“Labor force solution company”をビジョンに掲げ、『労働力の総合商社』として、人材サービス事業とAI・RPA事業を提供しています。

社名:ディップ株式会社

代表:代表取締役社長 兼CEO 富田 英揮

本社:東京都港区六本木3-2-1 六本木グランドタワー31F

電話:03-5114-1177(代表)

設立:1997年3月

資本金:1,085百万円(2020年8月末現在)

従業員数:2,234名(2020年4月1日現在の正社員)※契約・アルバイト・派遣社員除く

事業内容:求人情報サイト「バイトル」「バイトルNEXT」「はたらこねっと」などの運営、看護師転職支援サービス、RPAサービス「コボット」の開発・提供、他

上場証券取引所:東京証券取引所(市場第一部)

売上高:464億円(2020年2月期)

URL:<https://www.dip-net.co.jp/>

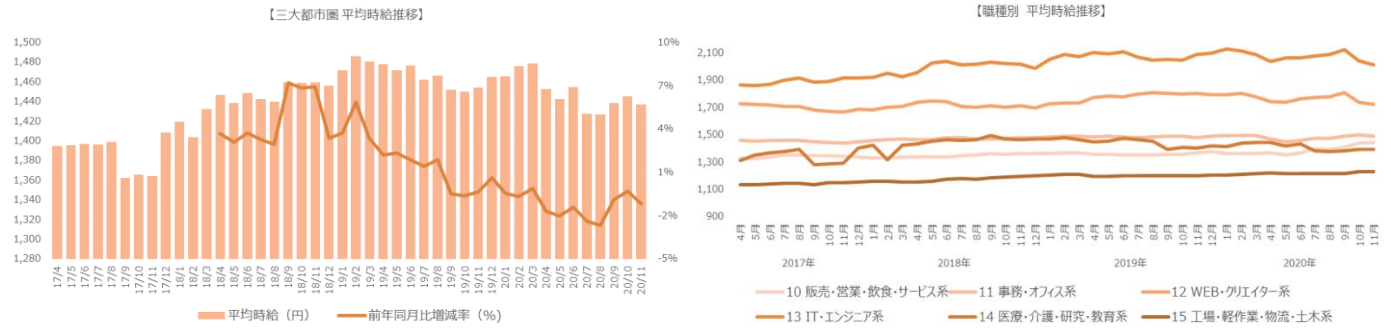
＜この報道資料のお問い合わせ先＞

ディップ株式会社 広報担当

TEL: 03-6628-4070 / e-mail: [info@dip-net.co.jp](mailto:info@dip-net.co.jp)

# 1. 三大都市圏 募集平均時給調査

## ■平均時給推移(三大都市圏 ※関東、東海、関西)



## ■職種別平均時給①(三大都市圏):事務・オフィスワーク系、販売・営業・サービス系、WEB・クリエイター系

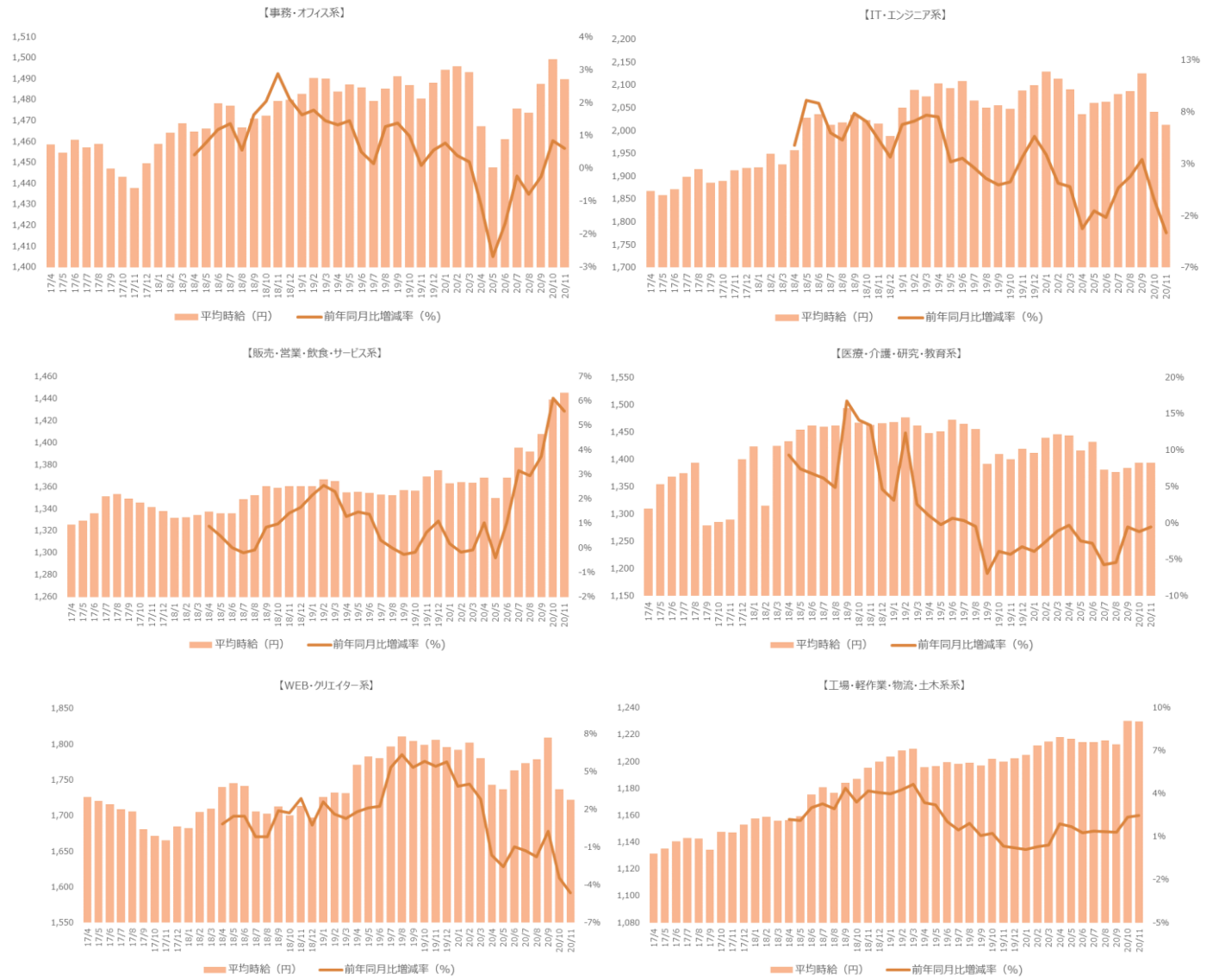
大カテゴリ	小職種	2020年11月		前年同月比較 ('19/11)		前月比較 ('20/10)		
		平均時給	平均時給	増減額	増減率	平均時給	増減額	増減率
事務・オフィス系	OAオペレーター	1,581	1,642	-61	-3.7%	1,600	-19	-1.2%
事務・オフィス系	その他事務・オフィス系	1,457	1,482	-25	-1.7%	1,475	-18	-1.2%
事務・オフィス系	データ入力	1,393	1,410	-17	-1.2%	1,389	4	0.3%
事務・オフィス系	テレフォンオペレーター	1,474	1,471	3	0.2%	1,480	-6	-0.4%
事務・オフィス系	マーケティング・企画	1,925	1,793	132	7.4%	1,855	70	3.8%
事務・オフィス系	一般事務	1,448	1,463	-15	-1.0%	1,458	-10	-0.7%
事務・オフィス系	営業事務	1,501	1,475	26	1.8%	1,508	-7	-0.5%
事務・オフィス系	英文事務	1,736	1,660	76	4.6%	1,732	4	0.2%
事務・オフィス系	学校事務	1,361	1,332	29	2.2%	1,376	-15	-1.1%
事務・オフィス系	金融事務(銀行・証券)	1,483	1,457	26	1.8%	1,488	-5	-0.3%
事務・オフィス系	金融事務(生保・損保)	1,482	1,479	3	0.2%	1,490	-8	-0.5%
事務・オフィス系	経理・会計・財務	1,608	1,558	50	3.2%	1,616	-8	-0.5%
事務・オフィス系	広報・宣伝・IR	1,693	1,662	31	1.9%	1,609	84	5.2%
事務・オフィス系	事務的軽作業	1,271	1,228	43	3.5%	1,281	-10	-0.8%
事務・オフィス系	受付	1,338	1,364	-26	-1.9%	1,354	-16	-1.2%
事務・オフィス系	総務・人事・法務	1,591	1,575	16	1.0%	1,603	-12	-0.7%
事務・オフィス系	通訳・翻訳	1,866	1,825	41	2.2%	1,784	82	4.6%
事務・オフィス系	秘書	1,631	1,629	2	0.1%	1,672	-41	-2.5%
事務・オフィス系	貿易事務	1,556	1,556	0	0.0%	1,562	-6	-0.4%
事務・オフィス系 集計		1,490	1,481	9	0.6%	1,499	-9	-0.6%
販売・営業・飲食・サービス系	アパレル・ファッション・コスメ販売	1,398	1,371	27	2.0%	1,391	7	0.5%
販売・営業・飲食・サービス系	その他営業・サービス系	1,605	1,351	254	18.8%	1,564	41	2.6%
販売・営業・飲食・サービス系	その他販売	1,335	1,322	13	1.0%	1,342	-7	-0.5%
販売・営業・飲食・サービス系	テレマーケティング・テレポインター	1,449	1,386	63	4.5%	1,455	-6	-0.4%
販売・営業・飲食・サービス系	営業・企画営業・ラウンダー	1,648	1,605	43	2.7%	1,646	2	0.1%
販売・営業・飲食・サービス系	営業アシスタント	1,559	1,491	68	4.6%	1,565	-6	-0.4%
販売・営業・飲食・サービス系	携帯・家電販売	1,372	1,404	-32	-2.3%	1,383	-11	-0.8%
販売・営業・飲食・サービス系	接客・ショールーム・カウンター	1,324	1,325	-1	-0.1%	1,331	-7	-0.5%
販売・営業・飲食・サービス系	旅行関連	1,399	1,372	27	2.0%	1,318	81	6.1%
販売・営業・飲食・サービス系 集計		1,445	1,369	76	5.6%	1,439	6	0.4%
WEB・クリエイター系	DTPオペレーター	1,537	1,594	-57	-3.6%	1,530	7	0.5%
WEB・クリエイター系	WEBディレクター	1,894	2,030	-136	-6.7%	1,948	-54	-2.8%
WEB・クリエイター系	WEBデザイナー	1,769	1,914	-145	-7.6%	1,795	-26	-1.4%
WEB・クリエイター系	WEB制作・編集	1,815	1,825	-10	-0.5%	1,842	-27	-1.5%
WEB・クリエイター系	インテリアコーディネーター	1,527	1,521	6	0.4%	1,560	-33	-2.1%
WEB・クリエイター系	グラフィックデザイナー・その他デザイナー	1,713	1,781	-68	-3.8%	1,689	24	1.4%
WEB・クリエイター系	その他WEB・クリエイター系	1,869	1,785	84	4.7%	1,879	-10	-0.5%
WEB・クリエイター系	映像・音響	1,621	1,722	-101	-5.9%	1,712	-91	-5.3%
WEB・クリエイター系	制作・編集・校正・ライター	1,666	1,728	-62	-3.6%	1,657	9	0.5%
WEB・クリエイター系 集計		1,722	1,806	-84	-4.7%	1,737	-15	-0.9%

■職種別平均時給②(三大都市圏):IT・エンジニア系、医療・介護・研究・教育系、工場・軽作業・物流系

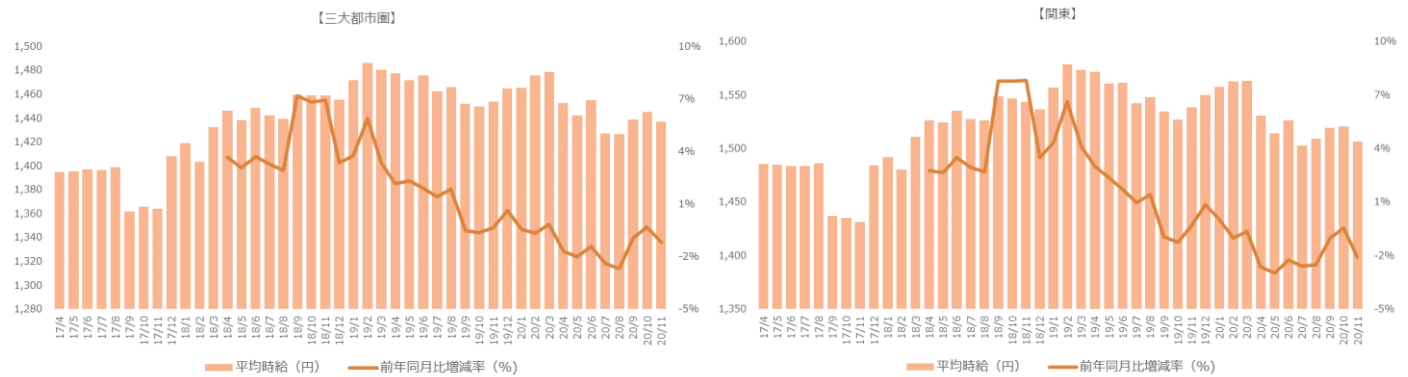
大カテゴリ	小職種	2020年11月 平均時給	前年同月比較('19/11)			前月比較('20/10)		
			平均時給	増減額	増減率	平均時給	増減額	増減率
IT・エンジニア系	CAD(建築・土木・設備)	1,789	1,670	119	7.1%	1,799	-10	-0.6%
IT・エンジニア系	CAD(電気・電子・機械)	1,678	1,675	3	0.2%	1,671	7	0.4%
IT・エンジニア系	OAインストラクター	1,621	1,945	-324	-16.7%	1,607	14	0.9%
IT・エンジニア系	SE・プログラマ(WEB・スマホ系)	2,191	2,398	-207	-8.6%	2,295	-104	-4.5%
IT・エンジニア系	SE・プログラマ(オープン系)	2,358	2,464	-106	-4.3%	2,369	-11	-0.5%
IT・エンジニア系	SE・プログラマ(制御系)	2,236	2,433	-197	-8.1%	2,249	-13	-0.6%
IT・エンジニア系	SE・プログラマ(汎用系)	2,253	2,308	-55	-2.4%	2,290	-37	-1.6%
IT・エンジニア系	その他IT・技術系	1,956	2,080	-124	-6.0%	1,984	-28	-1.4%
IT・エンジニア系	ネットワークエンジニア	2,404	2,579	-175	-6.8%	2,484	-80	-3.2%
IT・エンジニア系	フィールドエンジニア・サービスエンジニア	1,840	1,820	20	1.1%	1,767	73	4.1%
IT・エンジニア系	ヘルプデスク・ユーザーサポート	1,813	1,805	8	0.4%	1,874	-61	-3.3%
IT・エンジニア系	運用管理・保守	2,258	2,199	59	2.7%	2,239	19	0.8%
IT・エンジニア系	設計(建築・土木・設備)	1,861	1,833	28	1.5%	1,850	11	0.6%
IT・エンジニア系	設計(電気・電子・機械)	1,992	2,074	-82	-4.0%	2,021	-29	-1.4%
IT・エンジニア系	評価・テスト	1,885	1,900	-15	-0.8%	1,948	-63	-3.2%
IT・エンジニア系 集計		2,013	2,088	-75	-3.6%	2,042	-29	-1.4%
医療・介護・研究・教育系	インストラクター・講師・塾講師	1,859	1,581	278	17.6%	1,925	-66	-3.4%
医療・介護・研究・教育系	その他医療・介護・研究・教育系	1,519	1,395	124	8.9%	1,486	33	2.2%
医療・介護・研究・教育系	医療事務・調剤事務	1,272	1,229	43	3.5%	1,262	10	0.8%
医療・介護・研究・教育系	介護系	1,339	1,371	-32	-2.3%	1,334	5	0.4%
医療・介護・研究・教育系	看護系	1,699	1,792	-93	-5.2%	1,776	-77	-4.3%
医療・介護・研究・教育系	研究・開発・検査	1,513	1,493	20	1.3%	1,505	8	0.5%
医療・介護・研究・教育系	試験監督	1,179	1,227	-48	-3.9%	1,163	16	1.4%
医療・介護・研究・教育系	歯科衛生士・歯科助手	1,410	1,164	246	21.1%	1,372	38	2.8%
医療・介護・研究・教育系	治験	2,133	1,907	226	11.9%	2,084	49	2.4%
医療・介護・研究・教育系	保育系	1,357	1,271	86	6.8%	1,332	25	1.9%
医療・介護・研究・教育系	薬剤師・栄養士・管理栄養士・医療技術者	1,462	1,370	92	6.7%	1,460	2	0.1%
医療・介護・研究・教育系 集計		1,392	1,400	-8	-0.6%	1,393	-1	-0.1%
工場・軽作業・物流・土木系	その他工場・軽作業・物流・土木系	1,339	1,280	59	4.6%	1,358	-19	-1.4%
工場・軽作業・物流・土木系	ドライバー・配達・配送	1,323	1,283	40	3.1%	1,328	-5	-0.4%
工場・軽作業・物流・土木系	フォークリフト	1,343	1,322	21	1.6%	1,332	11	0.8%
工場・軽作業・物流・土木系	機械オペレーション	1,291	1,269	22	1.7%	1,290	1	0.1%
工場・軽作業・物流・土木系	軽作業(梱包・仕分け・検品)	1,159	1,132	27	2.4%	1,146	13	1.1%
工場・軽作業・物流・土木系	食品・飲料製造	1,173	1,125	48	4.3%	1,168	5	0.4%
工場・軽作業・物流・土木系	生産・品質管理	1,346	1,315	31	2.4%	1,361	-15	-1.1%
工場・軽作業・物流・土木系	製造(組立・加工)	1,264	1,253	11	0.9%	1,263	1	0.1%
工場・軽作業・物流・土木系	倉庫管理・入出荷	1,272	1,231	41	3.3%	1,268	4	0.3%
工場・軽作業・物流・土木系 集計		1,230	1,200	30	2.5%	1,230	0	0.0%
総計		1,437	1,454	-17	-1.2%	1,445	-8	-0.6%

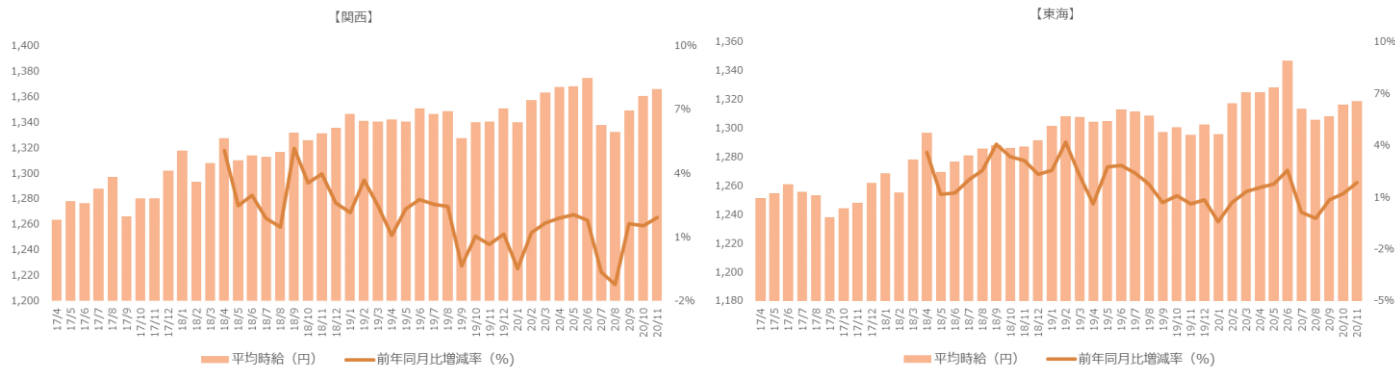
## 2. 三大都市圏 エリア別 募集平均時給調査

### ■職種大カテゴリ別 平均時給推移(三大都市圏)



### ■エリア別 平均時給推移(三大都市圏)





■職種別平均時給(関東)①: 事務・オフィスワーク系、販売・営業・サービス系、WEB・クリエイター系

大カテゴリ	小職種	2020年11月 平均時給	前年同月比較 ('19/11)		前月比較 ('20/10)			
			平均時給	増減額	増減率	平均時給	増減額	増減率
事務・オフィス系	OAオペレーター	1,654	1,696	-42	-2.5%	1,714	-60	-3.5%
事務・オフィス系	その他事務・オフィス系	1,528	1,515	13	0.9%	1,533	-5	-0.3%
事務・オフィス系	データ入力	1,443	1,469	-26	-1.8%	1,448	-5	-0.3%
事務・オフィス系	テレフォンオペレーター	1,522	1,518	4	0.3%	1,528	-6	-0.4%
事務・オフィス系	マーケティング・企画	1,954	1,830	124	6.8%	1,901	53	2.8%
事務・オフィス系	一般事務	1,530	1,537	-7	-0.5%	1,537	-7	-0.5%
事務・オフィス系	営業事務	1,594	1,558	36	2.3%	1,601	-7	-0.4%
事務・オフィス系	英文事務	1,782	1,710	72	4.2%	1,781	1	0.1%
事務・オフィス系	学校事務	1,467	1,451	16	1.1%	1,480	-13	-0.9%
事務・オフィス系	金融事務(銀行・証券)	1,591	1,527	64	4.2%	1,578	13	0.8%
事務・オフィス系	金融事務(生保・損保)	1,560	1,546	14	0.9%	1,563	-3	-0.2%
事務・オフィス系	経理・会計・財務	1,686	1,646	40	2.4%	1,685	1	0.1%
事務・オフィス系	広報・宣伝・IR	1,762	1,693	69	4.1%	1,681	81	4.8%
事務・オフィス系	事務的軽作業	1,276	1,255	21	1.7%	1,295	-19	-1.5%
事務・オフィス系	受付	1,397	1,435	-38	-2.6%	1,404	-7	-0.5%
事務・オフィス系	総務・人事・法務	1,662	1,643	19	1.2%	1,672	-10	-0.6%
事務・オフィス系	通訳・翻訳	1,969	1,878	91	4.8%	1,872	97	5.2%
事務・オフィス系	秘書	1,685	1,706	-21	-1.2%	1,716	-31	-1.8%
事務・オフィス系	貿易事務	1,668	1,661	7	0.4%	1,682	-14	-0.8%
事務・オフィス系 集計		1,571	1,554	17	1.1%	1,578	-7	-0.4%
販売・営業・飲食・サービス系	アパレル・ファッション・コスメ販売	1,402	1,392	10	0.7%	1,421	-19	-1.3%
販売・営業・飲食・サービス系	その他営業・サービス系	1,363	1,383	-20	-1.4%	1,375	-12	-0.9%
販売・営業・飲食・サービス系	その他販売	1,348	1,353	-5	-0.4%	1,360	-12	-0.9%
販売・営業・飲食・サービス系	テレマーケティング・テレアポインター	1,475	1,446	29	2.0%	1,485	-10	-0.7%
販売・営業・飲食・サービス系	営業・企画営業・ラウンダー	1,736	1,684	52	3.1%	1,756	-20	-1.1%
販売・営業・飲食・サービス系	営業アシスタント	1,624	1,619	5	0.3%	1,584	40	2.5%
販売・営業・飲食・サービス系	携帯・家電販売	1,436	1,420	16	1.1%	1,429	7	0.5%
販売・営業・飲食・サービス系	接客・ショールーム・カウンター	1,373	1,378	-5	-0.4%	1,382	-9	-0.7%
販売・営業・飲食・サービス系	旅行関連	1,446	1,465	-19	-1.3%	1,340	106	7.9%
販売・営業・飲食・サービス系 集計		1,459	1,400	59	4.2%	1,471	-12	-0.8%
WEB・クリエイター系	DTPオペレーター	1,697	1,675	22	1.3%	1,682	15	0.9%
WEB・クリエイター系	WEBディレクター	2,017	2,076	-59	-2.8%	2,065	-48	-2.3%
WEB・クリエイター系	WEBデザイナー	1,881	1,996	-115	-5.8%	1,885	-4	-0.2%
WEB・クリエイター系	WEB制作・編集	1,891	1,884	7	0.4%	1,921	-30	-1.6%
WEB・クリエイター系	インテリアコーディネーター	1,481	1,573	-92	-5.8%	1,548	-67	-4.3%
WEB・クリエイター系	グラフィックデザイナー・その他デザイナー	1,840	1,877	-37	-2.0%	1,811	29	1.6%
WEB・クリエイター系	その他WEB・クリエイター系	1,984	1,918	66	3.4%	2,001	-17	-0.8%
WEB・クリエイター系	映像・音響	1,621	1,733	-112	-6.5%	1,730	-109	-6.3%
WEB・クリエイター系	制作・編集・校正・ライター	1,731	1,772	-41	-2.3%	1,718	13	0.8%
WEB・クリエイター系 集計		1,824	1,879	-55	-2.9%	1,836	-12	-0.7%



■職種別平均時給(関東)②:IT・エンジニア系、医療・介護・研究・教育系、工場・軽作業・物流系

大カテゴリ	小職種	2020年11月 平均時給	前年同月比較('19/11)			前月比較('20/10)		
			平均時給	増減額	増減率	平均時給	増減額	増減率
IT・エンジニア系	CAD(建築・土木・設備)	1,884	1,737	147	8.5%	1,899	-15	-0.8%
IT・エンジニア系	CAD(電気・電子・機械)	1,740	1,745	-5	-0.3%	1,734	6	0.3%
IT・エンジニア系	OAインストラクター	1,704	1,992	-288	-14.5%	1,746	-42	-2.4%
IT・エンジニア系	SE・プログラマ(Web・スマホ系)	2,317	2,469	-152	-6.2%	2,433	-116	-4.8%
IT・エンジニア系	SE・プログラマ(オープン系)	2,506	2,551	-45	-1.8%	2,549	-43	-1.7%
IT・エンジニア系	SE・プログラマ(制御系)	2,323	2,545	-222	-8.7%	2,349	-26	-1.1%
IT・エンジニア系	SE・プログラマ(汎用系)	2,302	2,347	-45	-1.9%	2,325	-23	-1.0%
IT・エンジニア系	その他IT・技術系	2,065	2,197	-132	-6.0%	2,112	-47	-2.2%
IT・エンジニア系	ネットワークエンジニア	2,553	2,620	-67	-2.6%	2,612	-59	-2.3%
IT・エンジニア系	フィールドエンジニア・サービスエンジニア	1,879	1,769	110	6.2%	1,804	75	4.2%
IT・エンジニア系	ヘルプデスク・ユーザーサポート	1,855	1,869	-14	-0.7%	1,901	-46	-2.4%
IT・エンジニア系	運用管理・保守	2,354	2,272	82	3.6%	2,363	-9	-0.4%
IT・エンジニア系	設計(建築・土木・設備)	1,918	1,854	64	3.5%	1,932	-14	-0.7%
IT・エンジニア系	設計(電気・電子・機械)	2,107	2,098	9	0.4%	2,193	-86	-3.9%
IT・エンジニア系	評価・テスト	2,010	2,063	-53	-2.6%	2,084	-74	-3.6%
IT・エンジニア系 集計		2,104	2,185	-81	-3.7%	2,149	-45	-2.1%
医療・介護・研究・教育系	インストラクター・講師・塾講師	1,822	1,647	175	10.6%	1,901	-79	-4.2%
医療・介護・研究・教育系	その他医療・介護・研究・教育系	1,616	1,542	74	4.8%	1,623	-7	-0.4%
医療・介護・研究・教育系	医療事務・調剤事務	1,318	1,296	22	1.7%	1,310	8	0.6%
医療・介護・研究・教育系	介護系	1,388	1,446	-58	-4.0%	1,388	0	0.0%
医療・介護・研究・教育系	看護系	1,765	1,921	-156	-8.1%	1,854	-89	-4.8%
医療・介護・研究・教育系	研究・開発・検査	1,536	1,519	17	1.1%	1,523	13	0.9%
医療・介護・研究・教育系	試験監督	1,214	1,231	-17	-1.4%	1,157	57	4.9%
医療・介護・研究・教育系	歯科衛生士・歯科助手	1,615	1,231	384	31.2%	1,576	39	2.5%
医療・介護・研究・教育系	治験	2,163	2,001	162	8.1%	2,126	37	1.7%
医療・介護・研究・教育系	保育系	1,431	1,334	97	7.3%	1,401	30	2.1%
医療・介護・研究・教育系	薬剤師・栄養士・管理栄養士・医療技術者	1,461	1,445	16	1.1%	1,466	-5	-0.3%
医療・介護・研究・教育系 集計		1,452	1,487	-35	-2.4%	1,459	-7	-0.5%
工場・軽作業・物流・土木系	その他工場・軽作業・物流・土木系	1,369	1,309	60	4.6%	1,399	-30	-2.1%
工場・軽作業・物流・土木系	ドライバー・配達・配送	1,307	1,323	-16	-1.2%	1,314	-7	-0.5%
工場・軽作業・物流・土木系	フォークリフト	1,350	1,320	30	2.3%	1,339	11	0.8%
工場・軽作業・物流・土木系	機械オペレーション	1,270	1,255	15	1.2%	1,270	0	0.0%
工場・軽作業・物流・土木系	軽作業(梱包・仕分け・検品)	1,161	1,122	39	3.5%	1,153	8	0.7%
工場・軽作業・物流・土木系	食品・飲料製造	1,174	1,131	43	3.8%	1,171	3	0.3%
工場・軽作業・物流・土木系	生産・品質管理	1,359	1,318	41	3.1%	1,370	-11	-0.8%
工場・軽作業・物流・土木系	製造(組立・加工)	1,251	1,240	11	0.9%	1,268	-17	-1.3%
工場・軽作業・物流・土木系	倉庫管理・入出荷	1,292	1,237	55	4.4%	1,294	-2	-0.2%
工場・軽作業・物流・土木系 集計		1,230	1,193	37	3.1%	1,241	-11	-0.9%
総計		1,507	1,539	-32	-2.1%	1,520	-13	-0.9%

■職種別平均時給(東海)①: 事務・オフィスワーク系、販売・営業・サービス系、WEB・クリエイター系

大カテゴリ	小職種	2020年11月 平均時給	前年同月比較 ('19/11)			前月比較 ('20/10)		
			平均時給	増減額	増減率	平均時給	増減額	増減率
事務・オフィス系	OAオペレーター	1,388	1,362	26	1.9%	1,440	-52	-3.6%
事務・オフィス系	その他事務・オフィス系	1,328	1,286	42	3.3%	1,373	-45	-3.3%
事務・オフィス系	データ入力	1,257	1,259	-2	-0.2%	1,243	14	1.1%
事務・オフィス系	テレフォンオペレーター	1,321	1,317	4	0.3%	1,310	11	0.8%
事務・オフィス系	マーケティング・企画	1,530	1,409	121	8.6%	1,554	-24	-1.5%
事務・オフィス系	一般事務	1,313	1,299	14	1.1%	1,306	7	0.5%
事務・オフィス系	営業事務	1,337	1,326	11	0.8%	1,328	9	0.7%
事務・オフィス系	英文事務	1,412	1,485	-73	-4.9%	1,420	-8	-0.6%
事務・オフィス系	学校事務	1,276	1,270	6	0.5%	1,255	21	1.7%
事務・オフィス系	金融事務(銀行・証券)	1,287	1,215	72	5.9%	1,263	24	1.9%
事務・オフィス系	金融事務(生保・損保)	1,349	1,294	55	4.3%	1,343	6	0.4%
事務・オフィス系	経理・会計・財務	1,363	1,342	21	1.6%	1,364	-1	-0.1%
事務・オフィス系	広報・宣伝・IR	1,400	1,366	34	2.5%	1,352	48	3.6%
事務・オフィス系	事務的軽作業	1,242	1,176	66	5.6%	1,215	27	2.2%
事務・オフィス系	受付	1,270	1,263	7	0.6%	1,283	-13	-1.0%
事務・オフィス系	総務・人事・法務	1,377	1,349	28	2.1%	1,349	28	2.1%
事務・オフィス系	通訳・翻訳	1,577	1,614	-37	-2.3%	1,544	33	2.1%
事務・オフィス系	秘書	1,402	1,324	78	5.9%	1,381	21	1.5%
事務・オフィス系	貿易事務	1,394	1,392	2	0.1%	1,405	-11	-0.8%
事務・オフィス系 集計		1,321	1,309	12	0.9%	1,316	5	0.4%
販売・営業・飲食・サービス系	アパレル・ファッション・コスメ販売	1,385	1,323	62	4.7%	1,366	19	1.4%
販売・営業・飲食・サービス系	その他営業・サービス系	1,450	1,292	158	12.2%	1,481	-31	-2.1%
販売・営業・飲食・サービス系	その他販売	1,332	1,262	70	5.5%	1,328	4	0.3%
販売・営業・飲食・サービス系	テレマーケティング・テレアポインター	1,252	1,291	-39	-3.0%	1,251	1	0.1%
販売・営業・飲食・サービス系	営業・企画営業・ラウンダー	1,476	1,489	-13	-0.9%	1,512	-36	-2.4%
販売・営業・飲食・サービス系	営業アシスタント	1,435	1,280	155	12.1%	1,443	-8	-0.6%
販売・営業・飲食・サービス系	携帯・家電販売	1,326	1,386	-60	-4.3%	1,343	-17	-1.3%
販売・営業・飲食・サービス系	接客・ショールーム・カウンター	1,278	1,197	81	6.8%	1,293	-15	-1.2%
販売・営業・飲食・サービス系	旅行関連	1,163	1,135	28	2.5%	1,134	29	2.6%
販売・営業・飲食・サービス系 集計		1,374	1,311	63	4.8%	1,378	-4	-0.3%
WEB・クリエイター系	DTPオペレーター	1,401	1,413	-12	-0.8%	1,410	-9	-0.6%
WEB・クリエイター系	WEBディレクター	1,450	1,802	-352	-19.5%	1,414	36	2.5%
WEB・クリエイター系	WEBデザイナー	1,430	1,472	-42	-2.9%	1,425	5	0.4%
WEB・クリエイター系	WEB制作・編集	1,540	1,458	82	5.6%	1,560	-20	-1.3%
WEB・クリエイター系	インテリアコーディネーター	1,506	1,433	73	5.1%	1,471	35	2.4%
WEB・クリエイター系	グラフィックデザイナー・その他デザイナー	1,576	1,327	249	18.8%	1,581	-5	-0.3%
WEB・クリエイター系	その他WEB・クリエイター系	1,815	1,402	413	29.5%	1,491	324	21.7%
WEB・クリエイター系	映像・音響	1,400	-	-	-	-	-	-
WEB・クリエイター系	制作・編集・校正・ライター	1,398	1,372	26	1.9%	1,383	15	1.1%
WEB・クリエイター系 集計		1,487	1,488	-1	-0.1%	1,485	2	0.1%



■職種別平均時給(東海)②:IT・エンジニア系、医療・介護・研究・教育系、工場・軽作業・物流系

大カテゴリ	小職種	2020年11月 平均時給	前年同月比較('19/11)			前月比較('20/10)		
			平均時給	増減額	増減率	平均時給	増減額	増減率
IT・エンジニア系	CAD(建築・土木・設備)	1,505	1,455	50	3.4%	1,481	24	1.6%
IT・エンジニア系	CAD(電気・電子・機械)	1,561	1,624	-63	-3.9%	1,598	-37	-2.3%
IT・エンジニア系	OAインストラクター	1,360	1,500	-140	-9.3%	1,470	-110	-7.5%
IT・エンジニア系	SE・プログラマ(WEB・スマホ系)	2,009	2,253	-244	-10.8%	2,081	-72	-3.5%
IT・エンジニア系	SE・プログラマ(オープン系)	2,152	2,233	-81	-3.6%	2,223	-71	-3.2%
IT・エンジニア系	SE・プログラマ(制御系)	2,035	2,088	-53	-2.5%	2,079	-44	-2.1%
IT・エンジニア系	SE・プログラマ(汎用系)	2,145	2,463	-318	-12.9%	2,287	-142	-6.2%
IT・エンジニア系	その他IT・技術系	1,593	1,800	-207	-11.5%	1,725	-132	-7.7%
IT・エンジニア系	ネットワークエンジニア	1,981	2,328	-347	-14.9%	2,167	-186	-8.6%
IT・エンジニア系	フィールドエンジニア・サービスエンジニア	2,188	1,958	230	11.7%	2,383	-195	-8.2%
IT・エンジニア系	ヘルプデスク・ユーザーサポート	1,607	1,560	47	3.0%	1,709	-102	-6.0%
IT・エンジニア系	運用管理・保守	1,971	1,937	34	1.8%	2,022	-51	-2.5%
IT・エンジニア系	設計(建築・土木・設備)	1,878	1,934	-56	-2.9%	1,848	30	1.6%
IT・エンジニア系	設計(電気・電子・機械)	1,860	2,005	-145	-7.2%	1,852	8	0.4%
IT・エンジニア系	評価・テスト	1,622	1,650	-28	-1.7%	1,822	-200	-11.0%
IT・エンジニア系 集計		1,799	1,873	-74	-4.0%	1,874	-75	-4.0%
医療・介護・研究・教育系	インストラクター・講師・塾講師	1,499	1,573	-74	-4.7%	1,573	-74	-4.7%
医療・介護・研究・教育系	その他医療・介護・研究・教育系	1,226	1,182	44	3.7%	1,201	25	2.1%
医療・介護・研究・教育系	医療事務・調剤事務	1,177	1,141	36	3.2%	1,167	10	0.9%
医療・介護・研究・教育系	介護系	1,269	1,243	26	2.1%	1,247	22	1.8%
医療・介護・研究・教育系	看護系	1,564	1,356	208	15.3%	1,601	-37	-2.3%
医療・介護・研究・教育系	研究・開発・検査	1,430	1,407	23	1.6%	1,432	-2	-0.1%
医療・介護・研究・教育系	試験監督	1,139	-	-	-	-	-	-
医療・介護・研究・教育系	歯科衛生士・歯科助手	1,282	1,063	219	20.6%	1,239	43	3.5%
医療・介護・研究・教育系	治験	3,500	1,475	2,025	137.3%	3,500	0	0.0%
医療・介護・研究・教育系	保育系	1,194	1,165	29	2.5%	1,179	15	1.3%
医療・介護・研究・教育系	薬剤師・栄養士・管理栄養士・医療技術者	1,343	1,464	-121	-8.3%	1,388	-45	-3.2%
医療・介護・研究・教育系 集計		1,294	1,254	40	3.2%	1,282	12	0.9%
工場・軽作業・物流・土木系	その他工場・軽作業・物流・土木系	1,297	1,246	51	4.1%	1,289	8	0.6%
工場・軽作業・物流・土木系	ドライバー・配達・配送	1,357	1,266	91	7.2%	1,354	3	0.2%
工場・軽作業・物流・土木系	フォークリフト	1,345	1,334	11	0.8%	1,331	14	1.1%
工場・軽作業・物流・土木系	機械オペレーション	1,328	1,303	25	1.9%	1,318	10	0.8%
工場・軽作業・物流・土木系	軽作業(梱包・仕分け・検品)	1,186	1,158	28	2.4%	1,166	20	1.7%
工場・軽作業・物流・土木系	食品・飲料製造	1,184	1,114	70	6.3%	1,174	10	0.9%
工場・軽作業・物流・土木系	生産・品質管理	1,309	1,325	-16	-1.2%	1,342	-33	-2.5%
工場・軽作業・物流・土木系	製造(組立・加工)	1,288	1,276	12	0.9%	1,267	21	1.7%
工場・軽作業・物流・土木系	倉庫管理・入出荷	1,276	1,235	41	3.3%	1,267	9	0.7%
工場・軽作業・物流・土木系 集計		1,253	1,224	29	2.4%	1,241	12	1.0%
総計		1,319	1,295	24	1.9%	1,316	3	0.2%

■職種別平均時給(関西)①: 事務・オフィスワーク系、販売・営業・サービス系、WEB・クリエイター系

大カテゴリ	小職種	2020年11月 平均時給	前年同月比較('19/11)			前月比較('20/10)		
			平均時給	増減額	増減率	平均時給	増減額	増減率
事務・オフィス系	OAオペレーター	1,460	1,456	4	0.3%	1,396	64	4.6%
事務・オフィス系	その他事務・オフィス系	1,382	1,374	8	0.6%	1,359	23	1.7%
事務・オフィス系	データ入力	1,316	1,301	15	1.2%	1,317	-1	-0.1%
事務・オフィス系	テレフォンオペレーター	1,374	1,330	44	3.3%	1,369	5	0.4%
事務・オフィス系	マーケティング・企画	1,526	1,559	-33	-2.1%	1,421	105	7.4%
事務・オフィス系	一般事務	1,335	1,304	31	2.4%	1,340	-5	-0.4%
事務・オフィス系	営業事務	1,376	1,342	34	2.5%	1,372	4	0.3%
事務・オフィス系	英文事務	1,560	1,470	90	6.1%	1,582	-22	-1.4%
事務・オフィス系	学校事務	1,281	1,231	50	4.1%	1,286	-5	-0.4%
事務・オフィス系	金融事務(銀行・証券)	1,372	1,326	46	3.5%	1,385	-13	-0.9%
事務・オフィス系	金融事務(生保・損保)	1,429	1,375	54	3.9%	1,416	13	0.9%
事務・オフィス系	経理・会計・財務	1,416	1,359	57	4.2%	1,417	-1	-0.1%
事務・オフィス系	広報・宣伝・IR	1,372	1,394	-22	-1.6%	1,370	2	0.1%
事務・オフィス系	事務的軽作業	1,260	1,155	105	9.1%	1,288	-28	-2.2%
事務・オフィス系	受付	1,281	1,284	-3	-0.2%	1,288	-7	-0.5%
事務・オフィス系	総務・人事・法務	1,402	1,369	33	2.4%	1,391	11	0.8%
事務・オフィス系	通訳・翻訳	1,647	1,615	32	2.0%	1,696	-49	-2.9%
事務・オフィス系	秘書	1,485	1,383	102	7.4%	1,529	-44	-2.9%
事務・オフィス系	貿易事務	1,452	1,424	28	2.0%	1,444	8	0.6%
<b>事務・オフィス系 集計</b>		<b>1,363</b>	<b>1,325</b>	<b>38</b>	<b>2.9%</b>	<b>1,364</b>	<b>-1</b>	<b>-0.1%</b>
販売・営業・飲食・サービス系	アパレル・ファッション・コスメ販売	1,402	1,366	36	2.6%	1,380	22	1.6%
販売・営業・飲食・サービス系	その他営業・サービス系	2,963	1,279	1,684	131.7%	2,576	387	15.0%
販売・営業・飲食・サービス系	その他販売	1,282	1,240	42	3.4%	1,268	14	1.1%
販売・営業・飲食・サービス系	テレマーケティング・テレアポインター	1,344	1,285	59	4.6%	1,294	50	3.9%
販売・営業・飲食・サービス系	営業・企画営業・ラウンダー	1,576	1,501	75	5.0%	1,521	55	3.6%
販売・営業・飲食・サービス系	営業アシスタント	1,500	1,528	-28	-1.8%	1,513	-13	-0.9%
販売・営業・飲食・サービス系	携帯・家電販売	1,340	1,381	-41	-3.0%	1,339	1	0.1%
販売・営業・飲食・サービス系	接客・ショールーム・カウンター	1,315	1,239	76	6.1%	1,283	32	2.5%
販売・営業・飲食・サービス系	旅行関連	1,451	1,166	285	24.4%	1,428	23	1.6%
<b>販売・営業・飲食・サービス系 集計</b>		<b>1,501</b>	<b>1,339</b>	<b>162</b>	<b>12.1%</b>	<b>1,449</b>	<b>52</b>	<b>3.6%</b>
WEB・クリエイター系	DTPオペレーター	1,404	1,382	22	1.6%	1,375	29	2.1%
WEB・クリエイター系	WEBディレクター	1,552	1,713	-161	-9.4%	1,527	25	1.6%
WEB・クリエイター系	WEBデザイナー	1,447	1,595	-148	-9.3%	1,581	-134	-8.5%
WEB・クリエイター系	WEB制作・編集	1,602	1,563	39	2.5%	1,643	-41	-2.5%
WEB・クリエイター系	インテリアコーディネーター	1,665	1,451	214	14.7%	1,768	-103	-5.8%
WEB・クリエイター系	グラフィックデザイナー・その他デザイナー	1,532	1,528	4	0.3%	1,535	-3	-0.2%
WEB・クリエイター系	その他WEB・クリエイター系	1,583	1,488	95	6.4%	1,589	-6	-0.4%
WEB・クリエイター系	映像・音響	1,708	1,070	638	59.6%	1,599	109	6.8%
WEB・クリエイター系	制作・編集・校正・ライター	1,412	1,400	12	0.9%	1,402	10	0.7%
<b>WEB・クリエイター系 集計</b>		<b>1,516</b>	<b>1,506</b>	<b>10</b>	<b>0.7%</b>	<b>1,531</b>	<b>-15</b>	<b>-1.0%</b>

■職種別平均時給(関西)②:IT・エンジニア系、医療・介護・研究・教育系、工場・軽作業・物流系

大カテゴリ	小職種	2020年11月 平均時給	前年同月比較('19/11)			前月比較('20/10)		
			平均時給	増減額	増減率	平均時給	増減額	増減率
IT・エンジニア系	CAD(建築・土木・設備)	1,614	1,555	59	3.8%	1,615	-1	-0.1%
IT・エンジニア系	CAD(電気・電子・機械)	1,683	1,623	60	3.7%	1,662	21	1.3%
IT・エンジニア系	OAインストラクター	1,645	1,730	-85	-4.9%	1,415	230	16.3%
IT・エンジニア系	SE・プログラマ(WEB・スマホ系)	2,018	2,254	-236	-10.5%	2,131	-113	-5.3%
IT・エンジニア系	SE・プログラマ(オープン系)	2,209	2,202	7	0.3%	2,153	56	2.6%
IT・エンジニア系	SE・プログラマ(制御系)	2,173	2,362	-189	-8.0%	2,174	-1	0.0%
IT・エンジニア系	SE・プログラマ(汎用系)	2,137	1,893	244	12.9%	2,007	130	6.5%
IT・エンジニア系	その他IT・技術系	1,909	1,837	72	3.9%	1,878	31	1.7%
IT・エンジニア系	ネットワークエンジニア	2,141	2,312	-171	-7.4%	2,139	2	0.1%
IT・エンジニア系	フィールドエンジニア・サービスエンジニア	1,638	1,967	-329	-16.7%	1,564	74	4.7%
IT・エンジニア系	ヘルプデスク・ユーザーサポート	1,695	1,601	94	5.9%	1,803	-108	-6.0%
IT・エンジニア系	運用管理・保守	2,066	1,982	84	4.2%	1,956	110	5.6%
IT・エンジニア系	設計(建築・土木・設備)	1,729	1,646	83	5.0%	1,675	54	3.2%
IT・エンジニア系	設計(電気・電子・機械)	1,926	2,071	-145	-7.0%	1,910	16	0.8%
IT・エンジニア系	評価・テスト	1,735	1,743	-8	-0.5%	1,729	6	0.3%
IT・エンジニア系 集計		1,902	1,851	51	2.8%	1,875	27	1.4%
医療・介護・研究・教育系	インストラクター・講師・塾講師	2,248	1,505	743	49.4%	2,651	-403	-15.2%
医療・介護・研究・教育系	その他医療・介護・研究・教育系	1,429	1,266	163	12.9%	1,388	41	3.0%
医療・介護・研究・教育系	医療事務・調剤事務	1,213	1,193	20	1.7%	1,211	2	0.2%
医療・介護・研究・教育系	介護系	1,292	1,297	-5	-0.4%	1,283	9	0.7%
医療・介護・研究・教育系	看護系	1,610	1,605	5	0.3%	1,666	-56	-3.4%
医療・介護・研究・教育系	研究・開発・検査	1,515	1,481	34	2.3%	1,511	4	0.3%
医療・介護・研究・教育系	試験監督	1,107	1,200	-93	-7.8%	1,200	-93	-7.8%
医療・介護・研究・教育系	歯科衛生士・歯科助手	1,440	-	-	-	1,413	27	1.9%
医療・介護・研究・教育系	治験	1,986	1,664	322	19.4%	1,814	172	9.5%
医療・介護・研究・教育系	保育系	1,266	1,206	60	5.0%	1,244	22	1.8%
医療・介護・研究・教育系	薬剤師・栄養士・管理栄養士・医療技術者	1,569	1,239	330	26.6%	1,525	44	2.9%
医療・介護・研究・教育系 集計		1,330	1,311	19	1.4%	1,323	7	0.5%
工場・軽作業・物流・土木系	その他工場・軽作業・物流・土木系	1,329	1,236	93	7.5%	1,322	7	0.5%
工場・軽作業・物流・土木系	ドライバー・配達・配送	1,226	1,205	21	1.7%	1,248	-22	-1.8%
工場・軽作業・物流・土木系	フォークリフト	1,320	1,305	15	1.1%	1,314	6	0.5%
工場・軽作業・物流・土木系	機械オペレーション	1,281	1,234	47	3.8%	1,291	-10	-0.8%
工場・軽作業・物流・土木系	軽作業(梱包・仕分け・検品)	1,130	1,122	8	0.7%	1,112	18	1.6%
工場・軽作業・物流・土木系	食品・飲料製造	1,147	1,128	19	1.7%	1,152	-5	-0.4%
工場・軽作業・物流・土木系	生産・品質管理	1,379	1,297	82	6.3%	1,362	17	1.2%
工場・軽作業・物流・土木系	製造(組立・加工)	1,249	1,240	9	0.7%	1,247	2	0.2%
工場・軽作業・物流・土木系	倉庫管理・入出荷	1,221	1,210	11	0.9%	1,199	22	1.8%
工場・軽作業・物流・土木系 集計		1,199	1,180	19	1.6%	1,194	5	0.4%
総計		1,366	1,340	26	1.9%	1,360	6	0.4%