

3 月度派遣求人の平均時給は 1,486 円。前年同月比+8 円、前月比-6 円

ディップ株式会社(以下当社)は、2021年3月の派遣時給データを発表しました。本調査は、社員・派遣・パートの求人情報サイト「はたらこねっと」に掲載された派遣・紹介予定派遣の求人広告データをもとに集計したものです。

「はたらこねっと」: <https://www.hatarako.net>

【概要】

■3 月度三大都市圏(関東、関西、東海)平均時給は 1,486 円(前年同月比+8 円、前月比-6 円)

3 月度の派遣平均時給は、1,486 円(前年同月比+8 円、前月比-6 円)でした。また、3 月度の「はたらこねっと」に掲載された派遣・紹介予定派遣の求人件数は約 134,000 件で、前年同月比-8.0%、前月比+7.4%となりました。

6 職種中 4 種類(大カテゴリ)で平均時給が前年同月を上回りました。

■3 月度の職種別平均時給は 6 職種中 4 職種(大カテゴリ)で前年同月比プラス

職種別の平均時給では、6 職種中 4 職種(大カテゴリ)で前年同月を上回りました。具体的には「販売・営業・飲食・サービス系」は 1,471 円(前年同月比+107 円、前月比+2 円)、「工場・軽作業・物流・土木系」で 1,253 円(前年同月比+38 円、前月比-2 円)、「WEB・クリエイター系」は 1,866 円(前年同月比+86 円、前月比-12 円)、「IT・エンジニア系」は 2,111 円(前年同月比+20 円、前月比-7 円)となりました。一方で「事務・オフィス系」は 1,492 円(前年同月比-1 円、前月比±0 円)、「医療・介護・研究・教育系」は 1,432 円(前年同月比-13 円、前月比+6 円)となりました。

■3 月度のエリア別平均時給は、三大都市圏の全てのエリアで前年同月比プラス

エリア別の平均時給は、三大都市圏すべてにおいて前年同月比を上回りました。「関東エリア」が 1,581 円(前年同月比+18 円、前月比-6 円)、「東海エリア」が 1,338 円(前年同月比+13 円、前月比±0 円)、「関西エリア」が 1,374 円(前年同月比+12 円、前月比-8 円)となりました。

【調査概要】

■集計対象

当社が運営する社員・派遣・パートの求人サイト「はたらこねっと」に掲載された求人情報より、雇用形態「一般派遣」「紹介予定派遣」を抽出し、募集時の平均時給を集計いたしました。サンプル数が10件以下未満のものは“-”表記となっております。

■対象エリア

(関東)東京都、神奈川県、埼玉県、千葉県、茨城県、群馬県、栃木県、山梨県

(東海)愛知県、岐阜県、三重県、静岡県

(関西)大阪府、兵庫県、京都府、滋賀県、奈良県、和歌山県

■集計対象職種

・事務・オフィス系

↳一般事務、営業事務、データ入力、テレフォンオペレーター、英文事務、金融事務、経理・会計・財務、総務・人事・法務、秘書、貿易事務など

・販売・営業・サービス系

↳アパレル販売、携帯・家電販売、テレマーケティング・テレアポインター、営業・ラウンダー、接客・ショールームカウンター、旅行関連など

・WEB・クリエイター系

↳DTPオペレーター、WEBディレクター、WEBデザイナー、制作、映像・音響、制作・編集・校正・ライターなど

・IT・エンジニア系

↳CAD、SE・プログラマ、ネットワークエンジニア、ヘルプデスク、運用管理・保守、設計、評価・テストなど

・医療・介護・研究・教育系

↳介護系、看護系、保育系、医療事務、研究・開発・検査、薬剤師・栄養士など

・その他工場・軽作業、物流系

↳ドライバー、軽作業、食品製造、製造(組立・加工)など

「はたらこねっと」概要

「はたらこねっと」は、日本最大級の社員・派遣・パートの求人情報サイトです。幅広い「雇用形態」「勤務地」「職種」「こだわり」など、充実した検索条件からお仕事を探す事ができます。

「はたらこねっと」:<https://www.hatarako.net>

当社概要

「私たち dip は夢とアイデアと情熱で社会を改善する存在となる」の企業理念のもと、“Labor force solution company”をビジョンに掲げ、『労働力の総合商社』として、人材サービス事業とDX事業を運営しています。

社名:ディップ株式会社

代表:代表取締役社長 兼 CEO 富田 英揮

本社:東京都港区六本木 3-2-1 六本木グランドタワー31F

電話:03-5114-1177(代表)

設立:1997年3月

資本金:1,085百万円(2021年2月末現在)

従業員数:2,173名(2021年4月1日現在の正社員)※契約・アルバイト・派遣社員除く

事業内容:求人情報サイト「バイトル」「バイトルNEXT」「はたらこねっと」などの運営、看護師転職支援サービス、DXサービス「コボット」の開発・提供、他

上場証券取引所:東京証券取引所(市場第一部)

売上高:売上高324億円(2021年2月期)

URL:<https://www.dip-net.co.jp/>

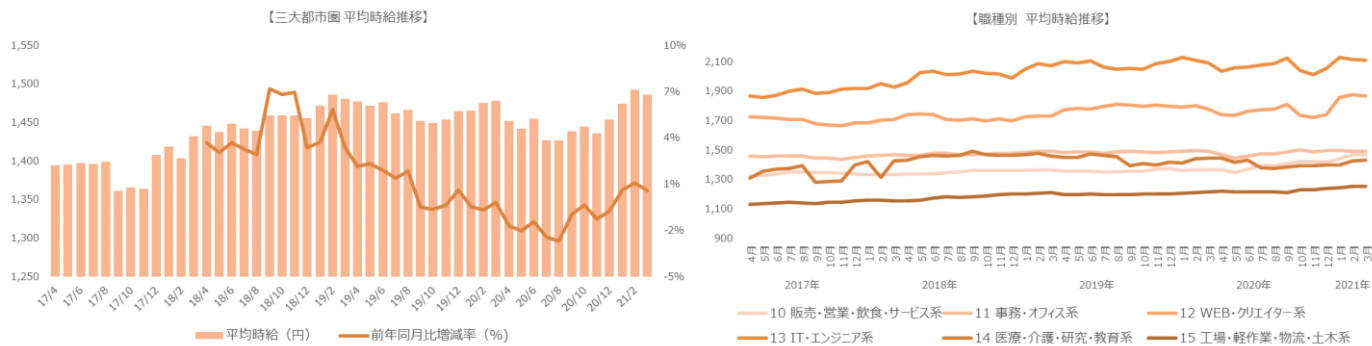
＜この報道資料のお問い合わせ先＞

ディップ株式会社 広報担当

TEL: 03-6628-4070 / e-mail: info@dip-net.co.jp

1. 三大都市圏 募集平均時給調査

■平均時給推移(三大都市圏 ※関東、東海、関西)



■職種別平均時給①(三大都市圏):事務・オフィスワーク系、販売・営業・サービス系、WEB・クリエイター系

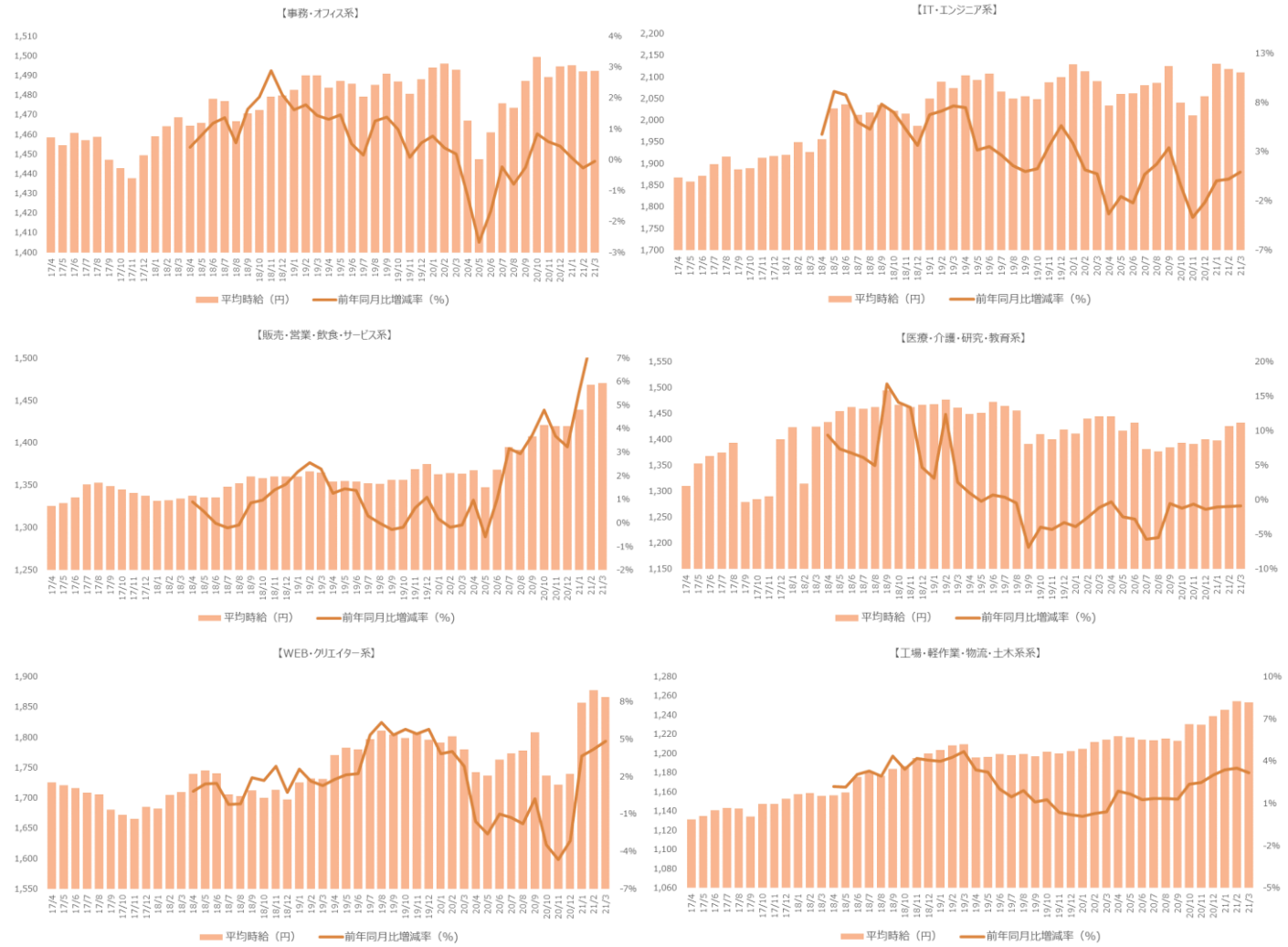
大カテゴリ	小職種	2021年3月 平均時給	前年同月比較 ('20/3)			前月比較 ('21/2)		
			平均時給	増減額	増減率	平均時給	増減額	増減率
事務・オフィス系	OAオペレーター	1,624	1,629	-5	-0.3%	1,639	-15	-0.9%
事務・オフィス系	その他事務・オフィス系	1,470	1,392	78	5.6%	1,455	15	1.0%
事務・オフィス系	データ入力	1,386	1,423	-37	-2.6%	1,405	-19	-1.4%
事務・オフィス系	テレフォンオペレーター	1,484	1,481	3	0.2%	1,488	-4	-0.3%
事務・オフィス系	マーケティング・企画	2,050	1,868	182	9.7%	1,973	77	3.9%
事務・オフィス系	一般事務	1,450	1,471	-21	-1.4%	1,444	6	0.4%
事務・オフィス系	営業事務	1,514	1,492	22	1.5%	1,509	5	0.3%
事務・オフィス系	英文事務	1,714	1,709	5	0.3%	1,697	17	1.0%
事務・オフィス系	学校事務	1,354	1,364	-10	-0.7%	1,340	14	1.0%
事務・オフィス系	金融事務(銀行・証券)	1,509	1,481	28	1.9%	1,489	20	1.3%
事務・オフィス系	金融事務(生保・損保)	1,488	1,481	7	0.5%	1,479	9	0.6%
事務・オフィス系	経理・会計・財務	1,583	1,589	-6	-0.4%	1,603	-20	-1.2%
事務・オフィス系	広報・宣伝・IR	1,710	1,641	69	4.2%	1,803	-93	-5.2%
事務・オフィス系	事務的軽作業	1,326	1,307	19	1.5%	1,410	-84	-6.0%
事務・オフィス系	受付	1,356	1,375	-19	-1.4%	1,353	3	0.2%
事務・オフィス系	総務・人事・法務	1,589	1,584	5	0.3%	1,591	-2	-0.1%
事務・オフィス系	通訳・翻訳	1,905	1,821	84	4.6%	1,926	-21	-1.1%
事務・オフィス系	秘書	1,639	1,645	-6	-0.4%	1,634	5	0.3%
事務・オフィス系	貿易事務	1,586	1,570	16	1.0%	1,576	10	0.6%
事務・オフィス系 集計		1,492	1,493	-1	-0.1%	1,492	0	0.0%
販売・営業・飲食・サービス系	アパレル・ファッション・コスメ販売	1,413	1,346	67	5.0%	1,406	7	0.5%
販売・営業・飲食・サービス系	その他営業・サービス系	1,405	1,337	68	5.1%	1,403	2	0.1%
販売・営業・飲食・サービス系	その他販売	1,354	1,324	30	2.3%	1,362	-8	-0.6%
販売・営業・飲食・サービス系	テレマーケティング・テレアポインター	1,499	1,472	27	1.8%	1,496	3	0.2%
販売・営業・飲食・サービス系	営業・企画営業・ラウンダー	1,704	1,611	93	5.8%	1,693	11	0.6%
販売・営業・飲食・サービス系	営業アシスタント	1,536	1,479	57	3.9%	1,484	52	3.5%
販売・営業・飲食・サービス系	携帯・家電販売	1,454	1,379	75	5.4%	1,430	24	1.7%
販売・営業・飲食・サービス系	接客・ショールーム・カウンター	1,352	1,315	37	2.8%	1,349	3	0.2%
販売・営業・飲食・サービス系	旅行関連	1,407	1,398	9	0.6%	1,439	-32	-2.2%
販売・営業・飲食・サービス系 集計		1,471	1,364	107	7.8%	1,469	2	0.1%
WEB・クリエイター系	DTPオペレーター	1,556	1,584	-28	-1.8%	1,563	-7	-0.4%
WEB・クリエイター系	WEBディレクター	2,047	2,037	10	0.5%	2,043	4	0.2%
WEB・クリエイター系	WEBデザイナー	2,001	1,888	113	6.0%	2,003	-2	-0.1%
WEB・クリエイター系	WEB制作・編集	1,905	1,793	112	6.2%	1,894	11	0.6%
WEB・クリエイター系	インテリアコーディネーター	1,499	1,499	0	0.0%	1,528	-29	-1.9%
WEB・クリエイター系	グラフィックデザイナー・その他デザイナー	1,949	1,745	204	11.7%	2,059	-110	-5.3%
WEB・クリエイター系	その他WEB・クリエイター系	1,940	1,898	42	2.2%	1,977	-37	-1.9%
WEB・クリエイター系	映像・音響	1,815	1,707	108	6.3%	1,860	-45	-2.4%
WEB・クリエイター系	制作・編集・校正・ライター	1,681	1,666	15	0.9%	1,694	-13	-0.8%
WEB・クリエイター系 集計		1,866	1,780	86	4.8%	1,878	-12	-0.6%

■職種別平均時給②(三大都市圏):IT・エンジニア系、医療・介護・研究・教育系、工場・軽作業・物流系

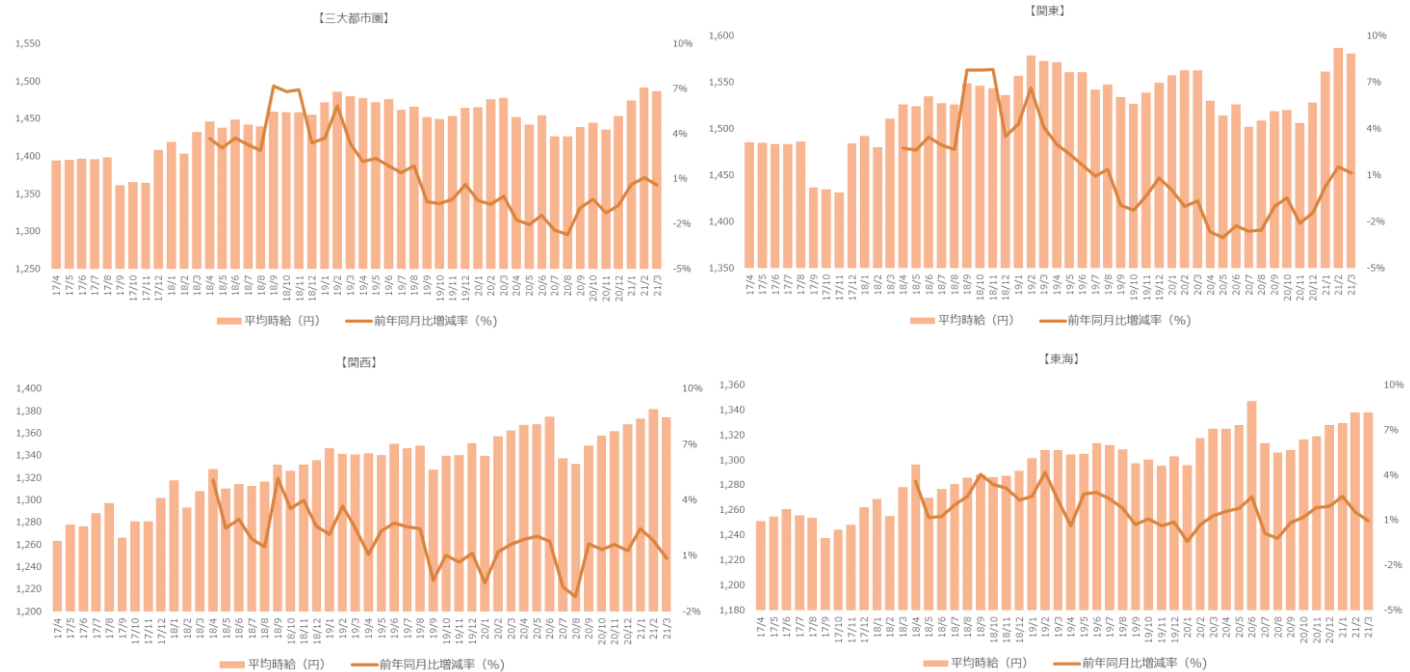
大カテゴリ	小職種	2021年3月 平均時給	前年同月比較 ('20/3)			前月比較 ('21/2)		
			平均時給	増減額	増減率	平均時給	増減額	増減率
IT・エンジニア系	CAD(建築・土木・設備)	1,776	1,682	94	5.6%	1,769	7	0.4%
IT・エンジニア系	CAD(電気・電子・機械)	1,695	1,655	40	2.4%	1,704	-9	-0.5%
IT・エンジニア系	OAインストラクター	1,716	1,844	-128	-6.9%	1,821	-105	-5.8%
IT・エンジニア系	SE・プログラマ(WEB・スマホ系)	2,251	2,442	-191	-7.8%	2,246	5	0.2%
IT・エンジニア系	SE・プログラマ(オープン系)	2,452	2,472	-20	-0.8%	2,464	-12	-0.5%
IT・エンジニア系	SE・プログラマ(制御系)	2,102	2,259	-157	-6.9%	2,275	-173	-7.6%
IT・エンジニア系	SE・プログラマ(汎用系)	2,375	2,192	183	8.3%	2,427	-52	-2.1%
IT・エンジニア系	その他IT・技術系	2,185	2,156	29	1.3%	2,179	6	0.3%
IT・エンジニア系	ネットワークエンジニア	2,632	2,603	29	1.1%	2,608	24	0.9%
IT・エンジニア系	フィールドエンジニア・サービスエンジニア	1,876	1,929	-53	-2.7%	1,867	9	0.5%
IT・エンジニア系	ヘルプデスク・ユーザーサポート	1,822	1,831	-9	-0.5%	1,826	-4	-0.2%
IT・エンジニア系	運用管理・保守	2,248	2,191	57	2.6%	2,251	-3	-0.1%
IT・エンジニア系	設計(建築・土木・設備)	1,825	1,864	-39	-2.1%	1,836	-11	-0.6%
IT・エンジニア系	設計(電気・電子・機械)	2,006	1,999	7	0.4%	2,013	-7	-0.3%
IT・エンジニア系	評価・テスト	1,918	1,883	35	1.9%	1,942	-24	-1.2%
IT・エンジニア系 集計		2,111	2,091	20	1.0%	2,118	-7	-0.3%
医療・介護・研究・教育系	インストラクター・講師・塾講師	1,683	1,563	120	7.7%	1,658	25	1.5%
医療・介護・研究・教育系	その他医療・介護・研究・教育系	1,517	1,574	-57	-3.6%	1,529	-12	-0.8%
医療・介護・研究・教育系	医療事務・調剤事務	1,289	1,243	46	3.7%	1,284	5	0.4%
医療・介護・研究・教育系	介護系	1,370	1,434	-64	-4.5%	1,352	18	1.3%
医療・介護・研究・教育系	看護系	1,735	1,753	-18	-1.0%	1,737	-2	-0.1%
医療・介護・研究・教育系	研究・開発・検査	1,530	1,484	46	3.1%	1,520	10	0.7%
医療・介護・研究・教育系	試験監督	1,247	1,140	107	9.4%	1,200	47	3.9%
医療・介護・研究・教育系	歯科衛生士・歯科助手	1,377	1,350	27	2.0%	1,372	5	0.4%
医療・介護・研究・教育系	治験	2,049	1,925	124	6.4%	2,041	8	0.4%
医療・介護・研究・教育系	保育系	1,349	1,284	65	5.1%	1,365	-16	-1.2%
医療・介護・研究・教育系	薬剤師・栄養士・管理栄養士・医療技術者	1,509	1,432	77	5.4%	1,494	15	1.0%
医療・介護・研究・教育系 集計		1,432	1,445	-13	-0.9%	1,426	6	0.4%
工場・軽作業・物流・土木系	その他工場・軽作業・物流・土木系	1,318	1,287	31	2.4%	1,325	-7	-0.5%
工場・軽作業・物流・土木系	ドライバー・配達・配送	1,344	1,277	67	5.2%	1,351	-7	-0.5%
工場・軽作業・物流・土木系	フォークリフト	1,343	1,338	5	0.4%	1,348	-5	-0.4%
工場・軽作業・物流・土木系	機械オペレーション	1,306	1,281	25	2.0%	1,294	12	0.9%
工場・軽作業・物流・土木系	軽作業(梱包・仕分け・検品)	1,174	1,141	33	2.9%	1,181	-7	-0.6%
工場・軽作業・物流・土木系	食品・飲料製造	1,197	1,153	44	3.8%	1,188	9	0.8%
工場・軽作業・物流・土木系	生産・品質管理	1,357	1,330	27	2.0%	1,336	21	1.6%
工場・軽作業・物流・土木系	製造(組立・加工)	1,297	1,253	44	3.5%	1,292	5	0.4%
工場・軽作業・物流・土木系	倉庫管理・入出荷	1,286	1,241	45	3.6%	1,292	-6	-0.5%
工場・軽作業・物流・土木系 集計		1,253	1,215	38	3.1%	1,255	-2	-0.2%
総計		1,486	1,478	8	0.5%	1,492	-6	-0.4%

2. 三大都市圏 エリア別 募集平均時給調査

■職種大カテゴリ別 平均時給推移(三大都市圏)



■エリア別 平均時給推移(三大都市圏)



■職種別平均時給(関東)①:事務・オフィスワーク系、販売・営業・サービス系、WEB・クリエイター系

大カテゴリ	小職種	2021年3月 平均時給	前年同月比較 ('20/3)		前月比較 ('21/2)			
			平均時給	増減額	増減率	平均時給	増減額	増減率
事務・オフィス系	OAオペレーター	1,733	1,727	6	0.3%	1,790	-57	-3.2%
事務・オフィス系	その他事務・オフィス系	1,553	1,401	152	10.8%	1,525	28	1.8%
事務・オフィス系	データ入力	1,444	1,483	-39	-2.6%	1,471	-27	-1.8%
事務・オフィス系	テレフォンオペレーター	1,536	1,532	4	0.3%	1,543	-7	-0.5%
事務・オフィス系	マーケティング・企画	2,074	1,920	154	8.0%	1,990	84	4.2%
事務・オフィス系	一般事務	1,537	1,548	-11	-0.7%	1,533	4	0.3%
事務・オフィス系	営業事務	1,606	1,572	34	2.2%	1,599	7	0.4%
事務・オフィス系	英文事務	1,779	1,766	13	0.7%	1,764	15	0.9%
事務・オフィス系	学校事務	1,449	1,462	-13	-0.9%	1,456	-7	-0.5%
事務・オフィス系	金融事務(銀行・証券)	1,612	1,532	80	5.2%	1,591	21	1.3%
事務・オフィス系	金融事務(生保・損保)	1,548	1,542	6	0.4%	1,546	2	0.1%
事務・オフィス系	経理・会計・財務	1,674	1,667	7	0.4%	1,688	-14	-0.8%
事務・オフィス系	広報・宣伝・IR	1,755	1,678	77	4.6%	1,859	-104	-5.6%
事務・オフィス系	事務的軽作業	1,369	1,326	43	3.2%	1,475	-106	-7.2%
事務・オフィス系	受付	1,417	1,430	-13	-0.9%	1,425	-8	-0.6%
事務・オフィス系	総務・人事・法務	1,665	1,657	8	0.5%	1,669	-4	-0.2%
事務・オフィス系	通訳・翻訳	2,032	1,891	141	7.5%	2,056	-24	-1.2%
事務・オフィス系	秘書	1,711	1,715	-4	-0.2%	1,715	-4	-0.2%
事務・オフィス系	貿易事務	1,696	1,668	28	1.7%	1,690	6	0.4%
事務・オフィス系 集計		1,580	1,567	13	0.8%	1,582	-2	-0.1%
販売・営業・飲食・サービス系	アパレル・ファッション・コスメ販売	1,410	1,375	35	2.5%	1,414	-4	-0.3%
販売・営業・飲食・サービス系	その他営業・サービス系	1,383	1,362	21	1.5%	1,401	-18	-1.3%
販売・営業・飲食・サービス系	その他販売	1,394	1,359	35	2.6%	1,395	-1	-0.1%
販売・営業・飲食・サービス系	テレマーケティング・テレアポインター	1,543	1,544	-1	-0.1%	1,553	-10	-0.6%
販売・営業・飲食・サービス系	営業・企画営業・ラウンダー	1,796	1,674	122	7.3%	1,762	34	1.9%
販売・営業・飲食・サービス系	営業アシスタント	1,626	1,643	-17	-1.0%	1,519	107	7.0%
販売・営業・飲食・サービス系	携帯・家電販売	1,472	1,385	87	6.3%	1,474	-2	-0.1%
販売・営業・飲食・サービス系	接客・ショールーム・カウンター	1,411	1,382	29	2.1%	1,410	1	0.1%
販売・営業・飲食・サービス系	旅行関連	1,372	1,489	-117	-7.9%	1,369	3	0.2%
販売・営業・飲食・サービス系 集計		1,522	1,404	118	8.4%	1,530	-8	-0.5%
WEB・クリエイター系	DTPオペレーター	1,670	1,674	-4	-0.2%	1,671	-1	-0.1%
WEB・クリエイター系	WEBディレクター	2,149	2,086	63	3.0%	2,141	8	0.4%
WEB・クリエイター系	WEBデザイナー	2,129	1,955	174	8.9%	2,120	9	0.4%
WEB・クリエイター系	WEB制作・編集	2,010	1,860	150	8.1%	1,987	23	1.2%
WEB・クリエイター系	インテリアコーディネーター	1,511	1,521	-10	-0.7%	1,540	-29	-1.9%
WEB・クリエイター系	グラフィックデザイナー・その他デザイナー	2,099	1,827	272	14.9%	2,209	-110	-5.0%
WEB・クリエイター系	その他WEB・クリエイター系	2,086	2,021	65	3.2%	2,153	-67	-3.1%
WEB・クリエイター系	映像・音響	1,838	1,713	125	7.3%	1,868	-30	-1.6%
WEB・クリエイター系	制作・編集・校正・ライター	1,739	1,717	22	1.3%	1,737	2	0.1%
WEB・クリエイター系 集計		1,979	1,855	124	6.7%	1,982	-3	-0.2%

■職種別平均時給(関東)②:IT・エンジニア系、医療・介護・研究・教育系、工場・軽作業・物流系

大カテゴリ	小職種	2021年3月 平均時給	前年同月比較 ('20/3)			前月比較 ('21/2)		
			平均時給	増減額	増減率	平均時給	増減額	増減率
IT・エンジニア系	CAD (建築・土木・設備)	1,886	1,749	137	7.8%	1,876	10	0.5%
IT・エンジニア系	CAD (電気・電子・機械)	1,764	1,745	19	1.1%	1,778	-14	-0.8%
IT・エンジニア系	OAインストラクター	1,754	1,883	-129	-6.9%	1,822	-68	-3.7%
IT・エンジニア系	SE・プログラマ (WEB・スマホ系)	2,341	2,504	-163	-6.5%	2,310	31	1.3%
IT・エンジニア系	SE・プログラマ (オープン系)	2,600	2,541	59	2.3%	2,608	-8	-0.3%
IT・エンジニア系	SE・プログラマ (制御系)	2,216	2,382	-166	-7.0%	2,410	-194	-8.0%
IT・エンジニア系	SE・プログラマ (汎用系)	2,467	2,238	229	10.2%	2,495	-28	-1.1%
IT・エンジニア系	その他IT・技術系	2,314	2,256	58	2.6%	2,300	14	0.6%
IT・エンジニア系	ネットワークエンジニア	2,710	2,650	60	2.3%	2,689	21	0.8%
IT・エンジニア系	フィールドエンジニア・サービスエンジニア	1,968	1,960	8	0.4%	1,925	43	2.2%
IT・エンジニア系	ヘルプデスク・ユーザーサポート	1,866	1,883	-17	-0.9%	1,870	-4	-0.2%
IT・エンジニア系	運用管理・保守	2,327	2,261	66	2.9%	2,333	-6	-0.3%
IT・エンジニア系	設計(建築・土木・設備)	1,916	1,905	11	0.6%	1,919	-3	-0.2%
IT・エンジニア系	設計(電気・電子・機械)	2,124	2,064	60	2.9%	2,115	9	0.4%
IT・エンジニア系	評価・テスト	2,057	2,006	51	2.5%	2,073	-16	-0.8%
IT・エンジニア系 集計		2,232	2,185	47	2.2%	2,233	-1	0.0%
医療・介護・研究・教育系	インストラクター・講師・塾講師	1,630	1,632	-2	-0.1%	1,696	-66	-3.9%
医療・介護・研究・教育系	その他医療・介護・研究・教育系	1,625	1,693	-68	-4.0%	1,616	9	0.6%
医療・介護・研究・教育系	医療事務・調剤事務	1,335	1,285	50	3.9%	1,331	4	0.3%
医療・介護・研究・教育系	介護系	1,425	1,495	-70	-4.7%	1,404	21	1.5%
医療・介護・研究・教育系	看護系	1,844	1,892	-48	-2.5%	1,831	13	0.7%
医療・介護・研究・教育系	研究・開発・検査	1,563	1,504	59	3.9%	1,549	14	0.9%
医療・介護・研究・教育系	試験監督	1,247	-	-	-	1,200	47	3.9%
医療・介護・研究・教育系	歯科衛生士・歯科助手	1,100	1,600	-500	-31.3%	1,400	-300	-21.4%
医療・介護・研究・教育系	治験	2,097	2,036	61	3.0%	2,104	-7	-0.3%
医療・介護・研究・教育系	保育系	1,429	1,332	97	7.3%	1,441	-12	-0.8%
医療・介護・研究・教育系	薬剤師・栄養士・管理栄養士・医療技術者	1,504	1,440	64	4.4%	1,478	26	1.8%
医療・介護・研究・教育系 集計		1,511	1,513	-2	-0.1%	1,501	10	0.7%
工場・軽作業・物流・土木系	その他工場・軽作業・物流・土木系	1,351	1,322	29	2.2%	1,360	-9	-0.7%
工場・軽作業・物流・土木系	ドライバー・配達・配送	1,366	1,277	89	7.0%	1,342	24	1.8%
工場・軽作業・物流・土木系	フォークリフト	1,356	1,344	12	0.9%	1,360	-4	-0.3%
工場・軽作業・物流・土木系	機械オペレーション	1,299	1,276	23	1.8%	1,295	4	0.3%
工場・軽作業・物流・土木系	軽作業 (梱包・仕分け・検品)	1,174	1,136	38	3.3%	1,182	-8	-0.7%
工場・軽作業・物流・土木系	食品・飲料製造	1,196	1,154	42	3.6%	1,194	2	0.2%
工場・軽作業・物流・土木系	生産・品質管理	1,335	1,332	3	0.2%	1,333	2	0.2%
工場・軽作業・物流・土木系	製造 (組立・加工)	1,280	1,243	37	3.0%	1,276	4	0.3%
工場・軽作業・物流・土木系	倉庫管理・入出荷	1,335	1,254	81	6.5%	1,330	5	0.4%
工場・軽作業・物流・土木系 集計		1,252	1,213	39	3.2%	1,256	-4	-0.3%
総計		1,581	1,563	18	1.2%	1,587	-6	-0.4%

■職種別平均時給(東海)①:事務・オフィスワーク系、販売・営業・サービス系、WEB・クリエイター系

大カテゴリ	小職種	2021年3月 平均時給	前年同月比較 ('20/3)			前月比較 ('21/2)		
			平均時給	増減額	増減率	平均時給	増減額	増減率
事務・オフィス系	OAオペレーター	1,502	1,343	159	11.8%	1,357	145	10.7%
事務・オフィス系	その他事務・オフィス系	1,347	1,330	17	1.3%	1,348	-1	-0.1%
事務・オフィス系	データ入力	1,269	1,262	7	0.6%	1,275	-6	-0.5%
事務・オフィス系	テレフォンオペレーター	1,353	1,331	22	1.7%	1,349	4	0.3%
事務・オフィス系	マーケティング・企画	2,060	1,412	648	45.9%	1,657	403	24.3%
事務・オフィス系	一般事務	1,313	1,311	2	0.2%	1,307	6	0.5%
事務・オフィス系	営業事務	1,367	1,354	13	1.0%	1,357	10	0.7%
事務・オフィス系	英文事務	1,497	1,475	22	1.5%	1,508	-11	-0.7%
事務・オフィス系	学校事務	1,267	1,286	-19	-1.5%	1,265	2	0.2%
事務・オフィス系	金融事務(銀行・証券)	1,302	1,307	-5	-0.4%	1,286	16	1.2%
事務・オフィス系	金融事務(生保・損保)	1,336	1,321	15	1.1%	1,344	-8	-0.6%
事務・オフィス系	経理・会計・財務	1,365	1,341	24	1.8%	1,363	2	0.1%
事務・オフィス系	広報・宣伝・IR	1,307	1,429	-122	-8.5%	1,310	-3	-0.2%
事務・オフィス系	事務的軽作業	1,247	1,274	-27	-2.1%	1,248	-1	-0.1%
事務・オフィス系	受付	1,298	1,305	-7	-0.5%	1,289	9	0.7%
事務・オフィス系	総務・人事・法務	1,354	1,363	-9	-0.7%	1,343	11	0.8%
事務・オフィス系	通訳・翻訳	1,558	1,603	-45	-2.8%	1,565	-7	-0.4%
事務・オフィス系	秘書	1,362	1,401	-39	-2.8%	1,358	4	0.3%
事務・オフィス系	貿易事務	1,396	1,410	-14	-1.0%	1,402	-6	-0.4%
事務・オフィス系 集計		1,331	1,326	5	0.4%	1,326	5	0.4%
販売・営業・飲食・サービス系	アパレル・ファッション・コスメ販売	1,439	1,296	143	11.0%	1,424	15	1.1%
販売・営業・飲食・サービス系	その他営業・サービス系	1,507	1,301	206	15.8%	1,503	4	0.3%
販売・営業・飲食・サービス系	その他販売	1,330	1,242	88	7.1%	1,335	-5	-0.4%
販売・営業・飲食・サービス系	テレマーケティング・テレアポインター	1,366	1,268	98	7.7%	1,229	137	11.1%
販売・営業・飲食・サービス系	営業・企画営業・ラウンダー	1,530	1,489	41	2.8%	1,511	19	1.3%
販売・営業・飲食・サービス系	営業アシスタント	1,416	1,221	195	16.0%	1,436	-20	-1.4%
販売・営業・飲食・サービス系	携帯・家電販売	1,447	1,391	56	4.0%	1,405	42	3.0%
販売・営業・飲食・サービス系	接客・ショールーム・カウンター	1,265	1,215	50	4.1%	1,282	-17	-1.3%
販売・営業・飲食・サービス系	旅行関連	1,277	1,123	154	13.7%	1,409	-132	-9.4%
販売・営業・飲食・サービス系 集計		1,425	1,293	132	10.2%	1,412	13	0.9%
WEB・クリエイター系	DTPオペレーター	1,378	1,428	-50	-3.5%	1,387	-9	-0.6%
WEB・クリエイター系	WEBディレクター	1,610	1,686	-76	-4.5%	1,592	18	1.1%
WEB・クリエイター系	WEBデザイナー	1,570	1,460	110	7.5%	1,595	-25	-1.6%
WEB・クリエイター系	WEB制作・編集	1,614	1,452	162	11.2%	1,633	-19	-1.2%
WEB・クリエイター系	インテリアコーディネーター	1,481	1,471	10	0.7%	1,549	-68	-4.4%
WEB・クリエイター系	グラフィックデザイナー・その他デザイナー	1,540	1,498	42	2.8%	1,569	-29	-1.8%
WEB・クリエイター系	その他WEB・クリエイター系	1,498	1,325	173	13.1%	1,515	-17	-1.1%
WEB・クリエイター系	映像・音響	1,467	1,588	-121	-7.6%	1,433	34	2.4%
WEB・クリエイター系	制作・編集・校正・ライター	1,326	1,425	-99	-6.9%	1,351	-25	-1.9%
WEB・クリエイター系 集計		1,525	1,470	55	3.7%	1,557	-32	-2.1%

■職種別平均時給(東海)②:IT・エンジニア系、医療・介護・研究・教育系、工場・軽作業・物流系

大カテゴリ	小職種	2021年3月 平均時給	前年同月比較 ('20/3)			前月比較 ('21/2)		
			平均時給	増減額	増減率	平均時給	増減額	増減率
IT・エンジニア系	CAD (建築・土木・設備)	1,616	1,454	162	11.1%	1,589	27	1.7%
IT・エンジニア系	CAD (電気・電子・機械)	1,594	1,569	25	1.6%	1,611	-17	-1.1%
IT・エンジニア系	OAインストラクター	1,519	1,200	319	26.6%	1,493	26	1.7%
IT・エンジニア系	SE・プログラマ (WEB・スマホ系)	2,039	2,231	-192	-8.6%	2,052	-13	-0.6%
IT・エンジニア系	SE・プログラマ (オープン系)	2,166	2,255	-89	-3.9%	2,136	30	1.4%
IT・エンジニア系	SE・プログラマ (制御系)	2,048	2,024	24	1.2%	2,006	42	2.1%
IT・エンジニア系	SE・プログラマ (汎用系)	2,006	2,067	-61	-3.0%	2,117	-111	-5.2%
IT・エンジニア系	その他IT・技術系	1,867	1,837	30	1.6%	1,802	65	3.6%
IT・エンジニア系	ネットワークエンジニア	2,326	2,301	25	1.1%	2,294	32	1.4%
IT・エンジニア系	フィールドエンジニア・サービスエンジニア	2,093	1,650	443	26.8%	2,429	-336	-13.8%
IT・エンジニア系	ヘルプデスク・ユーザーサポート	1,558	1,567	-9	-0.6%	1,535	23	1.5%
IT・エンジニア系	運用管理・保守	1,918	1,853	65	3.5%	1,877	41	2.2%
IT・エンジニア系	設計(建築・土木・設備)	1,739	1,926	-187	-9.7%	1,827	-88	-4.8%
IT・エンジニア系	設計(電気・電子・機械)	1,915	1,897	18	0.9%	1,911	4	0.2%
IT・エンジニア系	評価・テスト	1,635	1,702	-67	-3.9%	1,635	0	0.0%
IT・エンジニア系 集計		1,840	1,818	22	1.2%	1,826	14	0.8%
医療・介護・研究・教育系	インストラクター・講師・塾講師	1,707	1,586	121	7.6%	1,675	32	1.9%
医療・介護・研究・教育系	その他医療・介護・研究・教育系	1,287	1,163	124	10.7%	1,311	-24	-1.8%
医療・介護・研究・教育系	医療事務・調剤事務	1,231	1,182	49	4.1%	1,219	12	1.0%
医療・介護・研究・教育系	介護系	1,268	1,390	-122	-8.8%	1,267	1	0.1%
医療・介護・研究・教育系	看護系	1,418	1,425	-7	-0.5%	1,444	-26	-1.8%
医療・介護・研究・教育系	研究・開発・検査	1,433	1,411	22	1.6%	1,432	1	0.1%
医療・介護・研究・教育系	試験監督	-	-	-	-	1,200	-	-
医療・介護・研究・教育系	歯科衛生士・歯科助手	1,262	1,318	-56	-4.2%	1,241	21	1.7%
医療・介護・研究・教育系	治験	3,120	-	-	-	2,660	460	17.3%
医療・介護・研究・教育系	保育系	1,229	1,201	28	2.3%	1,221	8	0.7%
医療・介護・研究・教育系	薬剤師・栄養士・管理栄養士・医療技術者	1,526	1,474	52	3.5%	1,511	15	1.0%
医療・介護・研究・教育系 集計		1,291	1,372	-81	-5.9%	1,294	-3	-0.2%
工場・軽作業・物流・土木系	その他工場・軽作業・物流・土木系	1,267	1,251	16	1.3%	1,263	4	0.3%
工場・軽作業・物流・土木系	ドライバー・配達・配送	1,344	1,288	56	4.3%	1,389	-45	-3.2%
工場・軽作業・物流・土木系	フォークリフト	1,340	1,339	1	0.1%	1,348	-8	-0.6%
工場・軽作業・物流・土木系	機械オペレーション	1,327	1,293	34	2.6%	1,308	19	1.5%
工場・軽作業・物流・土木系	軽作業 (梱包・仕分け・検品)	1,204	1,162	42	3.6%	1,209	-5	-0.4%
工場・軽作業・物流・土木系	食品・飲料製造	1,205	1,140	65	5.7%	1,186	19	1.6%
工場・軽作業・物流・土木系	生産・品質管理	1,342	1,295	47	3.6%	1,315	27	2.1%
工場・軽作業・物流・土木系	製造 (組立・加工)	1,325	1,268	57	4.5%	1,320	5	0.4%
工場・軽作業・物流・土木系	倉庫管理・入出荷	1,271	1,248	23	1.8%	1,281	-10	-0.8%
工場・軽作業・物流・土木系 集計		1,274	1,230	44	3.6%	1,272	2	0.2%
総計		1,338	1,325	13	1.0%	1,338	0	0.0%

■職種別平均時給(関西)①:事務・オフィスワーク系、販売・営業・サービス系、WEB・クリエイター系

大カテゴリ	小職種	2021年3月 平均時給	前年同月比較 ('20/3)		前月比較 ('21/2)			
			平均時給	増減額	増減率	平均時給	増減額	増減率
事務・オフィス系	OAオペレーター	1,400	1,456	-56	-3.8%	1,447	-47	-3.2%
事務・オフィス系	その他事務・オフィス系	1,376	1,373	3	0.2%	1,376	0	0.0%
事務・オフィス系	データ入力	1,323	1,326	-3	-0.2%	1,317	6	0.5%
事務・オフィス系	テレフォンオペレーター	1,380	1,362	18	1.3%	1,384	-4	-0.3%
事務・オフィス系	マーケティング・企画	1,588	1,473	115	7.8%	1,697	-109	-6.4%
事務・オフィス系	一般事務	1,331	1,319	12	0.9%	1,324	7	0.5%
事務・オフィス系	営業事務	1,398	1,360	38	2.8%	1,390	8	0.6%
事務・オフィス系	英文事務	1,509	1,444	65	4.5%	1,502	7	0.5%
事務・オフィス系	学校事務	1,271	1,255	16	1.3%	1,260	11	0.9%
事務・オフィス系	金融事務(銀行・証券)	1,379	1,351	28	2.1%	1,371	8	0.6%
事務・オフィス系	金融事務(生保・損保)	1,441	1,418	23	1.6%	1,427	14	1.0%
事務・オフィス系	経理・会計・財務	1,415	1,379	36	2.6%	1,414	1	0.1%
事務・オフィス系	広報・宣伝・IR	1,379	1,336	43	3.2%	1,356	23	1.7%
事務・オフィス系	事務的軽作業	1,215	1,246	-31	-2.5%	1,254	-39	-3.1%
事務・オフィス系	受付	1,311	1,292	19	1.5%	1,304	7	0.5%
事務・オフィス系	総務・人事・法務	1,419	1,373	46	3.4%	1,417	2	0.1%
事務・オフィス系	通訳・翻訳	1,594	1,540	54	3.5%	1,582	12	0.8%
事務・オフィス系	秘書	1,438	1,418	20	1.4%	1,451	-13	-0.9%
事務・オフィス系	貿易事務	1,456	1,432	24	1.7%	1,455	1	0.1%
事務・オフィス系 集計		1,364	1,341	23	1.7%	1,359	5	0.4%
販売・営業・飲食・サービス系	アパレル・ファッション・コスメ販売	1,393	1,325	68	5.1%	1,379	14	1.0%
販売・営業・飲食・サービス系	その他営業・サービス系	1,338	1,305	33	2.5%	1,267	71	5.6%
販売・営業・飲食・サービス系	その他販売	1,281	1,255	26	2.1%	1,322	-41	-3.1%
販売・営業・飲食・サービス系	テレマーケティング・テレアポインター	1,318	1,357	-39	-2.9%	1,348	-30	-2.2%
販売・営業・飲食・サービス系	営業・企画営業・ラウンダー	1,564	1,524	40	2.6%	1,560	4	0.3%
販売・営業・飲食・サービス系	営業アシスタント	1,474	1,525	-51	-3.3%	1,466	8	0.5%
販売・営業・飲食・サービス系	携帯・家電販売	1,388	1,355	33	2.4%	1,367	21	1.5%
販売・営業・飲食・サービス系	接客・ショールーム・カウンター	1,300	1,200	100	8.3%	1,279	21	1.6%
販売・営業・飲食・サービス系	旅行関連	1,514	1,155	359	31.1%	1,520	-6	-0.4%
販売・営業・飲食・サービス系 集計		1,415	1,322	93	7.0%	1,396	19	1.4%
WEB・クリエイター系	DTPオペレーター	1,407	1,393	14	1.0%	1,401	6	0.4%
WEB・クリエイター系	WEBディレクター	1,730	1,730	0	0.0%	1,733	-3	-0.2%
WEB・クリエイター系	WEBデザイナー	1,634	1,567	67	4.3%	1,629	5	0.3%
WEB・クリエイター系	WEB制作・編集	1,588	1,520	68	4.5%	1,594	-6	-0.4%
WEB・クリエイター系	インテリアコーディネーター	1,490	1,446	44	3.0%	1,497	-7	-0.5%
WEB・クリエイター系	グラフィックデザイナー・その他デザイナー	1,575	1,484	91	6.1%	1,589	-14	-0.9%
WEB・クリエイター系	その他WEB・クリエイター系	1,791	1,628	163	10.0%	1,661	130	7.8%
WEB・クリエイター系	映像・音響	1,617	1,705	-88	-5.2%	1,639	-22	-1.3%
WEB・クリエイター系	制作・編集・校正・ライター	1,415	1,392	23	1.7%	1,484	-69	-4.6%
WEB・クリエイター系 集計		1,568	1,496	72	4.8%	1,561	7	0.4%

■職種別平均時給(関西)②:IT・エンジニア系、医療・介護・研究・教育系、工場・軽作業・物流系

大カテゴリ	小職種	2021年3月 平均時給	前年同月比較 ('20/3)			前月比較 ('21/2)		
			平均時給	増減額	増減率	平均時給	増減額	増減率
IT・エンジニア系	CAD (建築・土木・設備)	1,595	1,559	36	2.3%	1,589	6	0.4%
IT・エンジニア系	CAD (電気・電子・機械)	1,672	1,623	49	3.0%	1,675	-3	-0.2%
IT・エンジニア系	OAインストラクター	1,619	1,733	-114	-6.6%	1,977	-358	-18.1%
IT・エンジニア系	SE・プログラマ (WEB・スマホ系)	2,029	2,261	-232	-10.3%	2,049	-20	-1.0%
IT・エンジニア系	SE・プログラマ (オープン系)	2,189	2,239	-50	-2.2%	2,222	-33	-1.5%
IT・エンジニア系	SE・プログラマ (制御系)	2,001	2,141	-140	-6.5%	2,119	-118	-5.6%
IT・エンジニア系	SE・プログラマ (汎用系)	1,998	1,847	151	8.2%	1,998	0	0.0%
IT・エンジニア系	その他IT・技術系	1,886	1,951	-65	-3.3%	1,933	-47	-2.4%
IT・エンジニア系	ネットワークエンジニア	2,216	2,259	-43	-1.9%	2,265	-49	-2.2%
IT・エンジニア系	フィールドエンジニア・サービスエンジニア	1,593	1,732	-139	-8.0%	1,629	-36	-2.2%
IT・エンジニア系	ヘルプデスク・ユーザーサポート	1,654	1,642	12	0.7%	1,673	-19	-1.1%
IT・エンジニア系	運用管理・保守	2,096	1,983	113	5.7%	2,101	-5	-0.2%
IT・エンジニア系	設計(建築・土木・設備)	1,726	1,691	35	2.1%	1,682	44	2.6%
IT・エンジニア系	設計(電気・電子・機械)	1,893	1,947	-54	-2.8%	1,929	-36	-1.9%
IT・エンジニア系	評価・テスト	1,773	1,729	44	2.5%	1,785	-12	-0.7%
IT・エンジニア系 集計		1,879	1,852	27	1.5%	1,914	-35	-1.8%
医療・介護・研究・教育系	インストラクター・講師・塾講師	1,714	1,348	366	27.2%	1,616	98	6.1%
医療・介護・研究・教育系	その他医療・介護・研究・教育系	1,425	1,441	-16	-1.1%	1,450	-25	-1.7%
医療・介護・研究・教育系	医療事務・調剤事務	1,199	1,192	7	0.6%	1,212	-13	-1.1%
医療・介護・研究・教育系	介護系	1,309	1,346	-37	-2.7%	1,300	9	0.7%
医療・介護・研究・教育系	看護系	1,548	1,584	-36	-2.3%	1,585	-37	-2.3%
医療・介護・研究・教育系	研究・開発・検査	1,517	1,490	27	1.8%	1,514	3	0.2%
医療・介護・研究・教育系	試験監督	-	1,140	-	-	-	-	-
医療・介護・研究・教育系	歯科衛生士・歯科助手	1,524	1,311	213	16.2%	1,529	-5	-0.3%
医療・介護・研究・教育系	治験	1,813	1,599	214	13.4%	1,850	-37	-2.0%
医療・介護・研究・教育系	保育系	1,289	1,241	48	3.9%	1,296	-7	-0.5%
医療・介護・研究・教育系	薬剤師・栄養士・管理栄養士・医療技術者	1,529	1,366	163	11.9%	1,568	-39	-2.5%
医療・介護・研究・教育系 集計		1,340	1,355	-15	-1.1%	1,342	-2	-0.1%
工場・軽作業・物流・土木系	その他工場・軽作業・物流・土木系	1,308	1,247	61	4.9%	1,322	-14	-1.1%
工場・軽作業・物流・土木系	ドライバー・配達・配送	1,278	1,242	36	2.9%	1,280	-2	-0.2%
工場・軽作業・物流・土木系	フォークリフト	1,314	1,322	-8	-0.6%	1,318	-4	-0.3%
工場・軽作業・物流・土木系	機械オペレーション	1,290	1,264	26	2.1%	1,273	17	1.3%
工場・軽作業・物流・土木系	軽作業 (梱包・仕分け・検品)	1,142	1,125	17	1.5%	1,143	-1	-0.1%
工場・軽作業・物流・土木系	食品・飲料製造	1,187	1,175	12	1.0%	1,179	8	0.7%
工場・軽作業・物流・土木系	生産・品質管理	1,436	1,362	74	5.4%	1,375	61	4.4%
工場・軽作業・物流・土木系	製造 (組立・加工)	1,284	1,244	40	3.2%	1,277	7	0.5%
工場・軽作業・物流・土木系	倉庫管理・入出荷	1,216	1,190	26	2.2%	1,218	-2	-0.2%
工場・軽作業・物流・土木系 集計		1,227	1,193	34	2.8%	1,226	1	0.1%
総計		1,374	1,362	12	0.9%	1,382	-8	-0.6%