

バイトルレポート

2022年7月アルバイト時給データ

Index

1. 全国の平均時給
2. 関東の平均時給
3. 東海の平均時給
4. 関西の平均時給
5. 九州の平均時給

調査概要

※ 2018年3月より、職種カテゴリを厚生労働省開示の9職種へ変更。詳しくは「2.職種別平均時給表」参照。なお、前年比・前月比は、2016年1月以降の平均時給を9職種の新たなカテゴリで再抽出し表記。

- 該当月、アルバイトの求人情報サイト「バイトル」に掲載された求人広告データより、下記除外対象データを除く、給与が時給制の仕事情報より算出
- 除外対象データ：雇用形態「派遣」の仕事情報、接待を伴うアルコール主体の飲食店
- サンプル数が10件未満のものは“-”と表記
- 集計対象エリア
(全国) 47都道府県
(関東) 東京都、神奈川県、千葉県、埼玉県、群馬県、栃木県、茨城県
(東海) 岐阜県、静岡県、愛知県、三重県
(関西) 滋賀県、京都府、大阪府、兵庫県、奈良県、和歌山県
(九州) 福岡県、佐賀県、長崎県、熊本県、大分県、宮崎県、鹿児島県、沖縄県

1 全国の平均時給①

全国の平均時給は1,227円 前年比62円増 前月比16円増

7月のアルバイト平均時給は、1,227円（前年比62円増、前月比16円増）となりました。

1-1. 職種別平均時給（2022年7月）

| 大職種 | 全国 | | | | | 関東 | | | | | 東海 | | | | | 関西 | | | | | 九州 | | | | |
|--------------|--------|------|-------|------|-------|--------|------|-------|------|-------|--------|------|-------|------|-------|--------|-------|--------|------|-------|--------|------|-------|------|-------|
| | 平均時給 | 前年比 | 前年増加率 | 前月比 | 前月増加率 | 平均時給 | 前年比 | 前年増加率 | 前月比 | 前月増加率 | 平均時給 | 前年比 | 前年増加率 | 前月比 | 前月増加率 | 平均時給 | 前年比 | 前年増加率 | 前月比 | 前月増加率 | 平均時給 | 前年比 | 前年増加率 | 前月比 | 前月増加率 |
| 事務的職業 | ¥1,367 | ¥39 | 2.9% | ¥10 | 0.7% | ¥1,406 | ¥39 | 2.9% | ¥27 | 2.0% | ¥1,334 | ¥214 | 19.1% | ¥10 | 0.8% | ¥1,357 | ¥-231 | -14.5% | ¥-34 | -2.4% | ¥1,314 | ¥204 | 18.4% | ¥10 | 0.8% |
| 専門的職業 | ¥1,271 | ¥27 | 2.2% | ¥8 | 0.6% | ¥1,334 | ¥37 | 2.9% | ¥11 | 0.8% | ¥1,140 | ¥-25 | -2.1% | ¥-1 | -0.1% | ¥1,256 | ¥11 | 0.9% | ¥4 | 0.3% | ¥1,149 | ¥74 | 6.9% | ¥6 | 0.5% |
| 飲食の職業 | ¥1,060 | ¥55 | 5.5% | ¥6 | 0.6% | ¥1,119 | ¥55 | 5.2% | ¥4 | 0.4% | ¥1,032 | ¥47 | 4.8% | ¥5 | 0.5% | ¥1,053 | ¥44 | 4.4% | ¥7 | 0.7% | ¥950 | ¥43 | 4.7% | ¥6 | 0.6% |
| 販売の職業 | ¥1,057 | ¥48 | 4.8% | ¥5 | 0.5% | ¥1,128 | ¥44 | 4.1% | ¥2 | 0.2% | ¥1,021 | ¥35 | 3.5% | ¥7 | 0.7% | ¥1,042 | ¥49 | 4.9% | ¥12 | 1.2% | ¥947 | ¥52 | 5.8% | ¥12 | 1.3% |
| サービスの職業 | ¥1,248 | ¥2 | 0.2% | ¥-14 | -1.1% | ¥1,341 | ¥118 | 9.6% | ¥5 | 0.4% | ¥1,169 | ¥81 | 7.4% | ¥18 | 1.6% | ¥1,303 | ¥-254 | -16.3% | ¥-83 | -6.0% | ¥1,089 | ¥72 | 7.1% | ¥8 | 0.7% |
| 運搬・清掃・包装等の職業 | ¥1,215 | ¥118 | 10.8% | ¥11 | 0.9% | ¥1,226 | ¥85 | 7.4% | ¥-7 | -0.6% | ¥1,220 | ¥123 | 11.2% | ¥8 | 0.7% | ¥1,191 | ¥101 | 9.3% | ¥14 | 1.2% | ¥1,187 | ¥115 | 10.7% | ¥7 | 0.6% |
| 建設の職業 | ¥1,472 | ¥149 | 11.3% | ¥6 | 0.4% | ¥1,803 | ¥248 | 15.9% | ¥69 | 4.0% | ¥1,177 | ¥-4 | -0.3% | ¥-4 | -0.3% | ¥1,243 | ¥89 | 7.7% | ¥-4 | -0.3% | ¥1,137 | ¥8 | 0.7% | ¥-10 | -0.9% |
| 製造・技能の職業 | ¥1,392 | ¥49 | 3.6% | ¥21 | 1.5% | ¥1,377 | ¥3 | 0.2% | ¥5 | 0.4% | ¥1,400 | ¥-10 | -0.7% | ¥17 | 1.2% | ¥1,362 | ¥88 | 6.9% | ¥19 | 1.4% | ¥1,388 | ¥76 | 5.8% | ¥24 | 1.8% |
| 教育の職業 | ¥1,808 | ¥146 | 8.8% | ¥216 | 13.6% | ¥1,866 | ¥176 | 10.4% | ¥143 | 8.3% | ¥1,742 | ¥129 | 8.0% | ¥317 | 22.2% | ¥1,760 | ¥40 | 2.3% | ¥231 | 15.1% | ¥1,522 | ¥-30 | -1.9% | ¥147 | 10.7% |
| 総計 | ¥1,227 | ¥62 | 5.3% | ¥16 | 1.3% | ¥1,271 | ¥62 | 5.1% | ¥15 | 1.2% | ¥1,196 | ¥74 | 6.6% | ¥24 | 2.0% | ¥1,221 | ¥-23 | -1.8% | ¥5 | 0.4% | ¥1,147 | ¥124 | 12.1% | ¥3 | 0.3% |

【TOPICS】

1. 全国の平均時給

全国の平均時給は1,227円（前年比62円増、前月比16円増）となりました。

職種別では、「事務的職業」1,367円（前年比39円増、前月比10円増）、「飲食の職業」1,060円（前年比55円増、前月比6円増）、「販売の職業」1,057円（前年比48円増、前月比5円増）、「教育の職業」1,808円（前年比146円増、前月比216円増）など、9職種全てが前年より増加しました。

2. 関東の平均時給

関東エリアの平均時給は1,271円（前年比62円増、前月比15円増）となりました。

職種別では、「専門的職業」1,334円（前年比37円増、前月比11円増）、「飲食の職業」1,119円（前年比55円増、前月比4円増）、「販売の職業」1,128円（前年比44円増、前月比2円増）、「サービスの職業」1,341円（前年比118円増、前月比5円増）など、9職種全てが前年より増加しました。

3. 東海の平均時給

東海エリアの平均時給は1,196円（前年比74円増、前月比24円増）となりました。

職種別では、「飲食の職業」1,032円（前年比47円増、前月比5円増）、「運搬・清掃・包装等の職業」1,220円（前年比123円増、前月比8円増）など、9職種中6職種が前年より増加しました。一方で「建設の職業」1,177円（前年比4円減、前月比4円減）、「製造・技能の職業」1,400円（前年比10円減、前月比17円増）など、3職種が前年より減少しました。

4. 関西の平均時給

関西エリアの平均時給は1,221円（前年比23円減、前月比5円増）となりました。

職種別では、「飲食の職業」1,053円（前年比44円増、前月比7円増）、「運搬・清掃・包装等の職業」1,191円（前年比101円増、前月比14円増）など、9職種中7職種が前年より増加しました。一方で「事務的職業」1,357円（前年比231円減、前月比34円減）、「サービスの職業」1,303円（前年比254円減、前月比83円減）は、前年より減少しました。

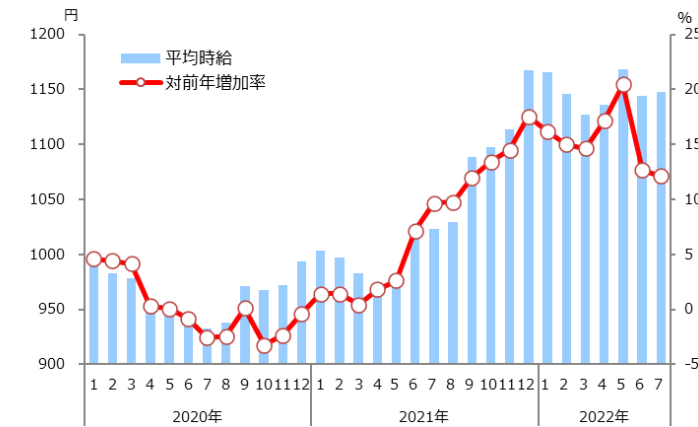
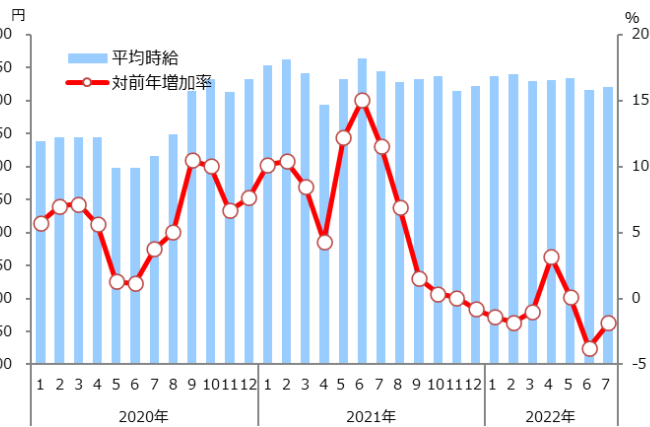
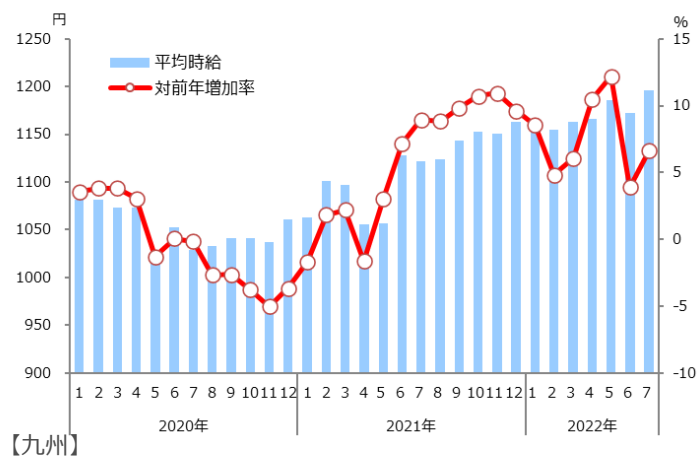
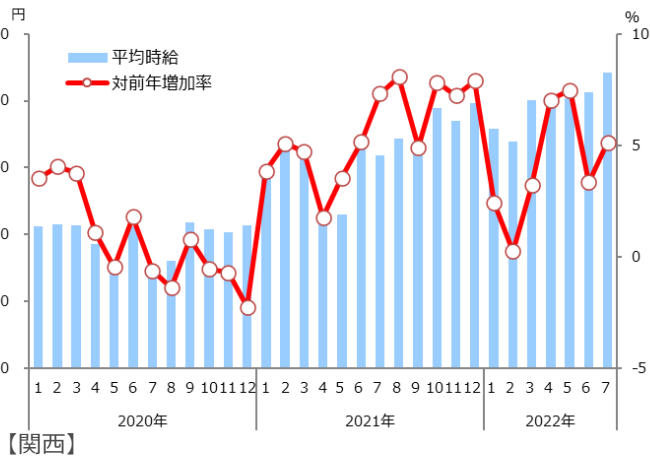
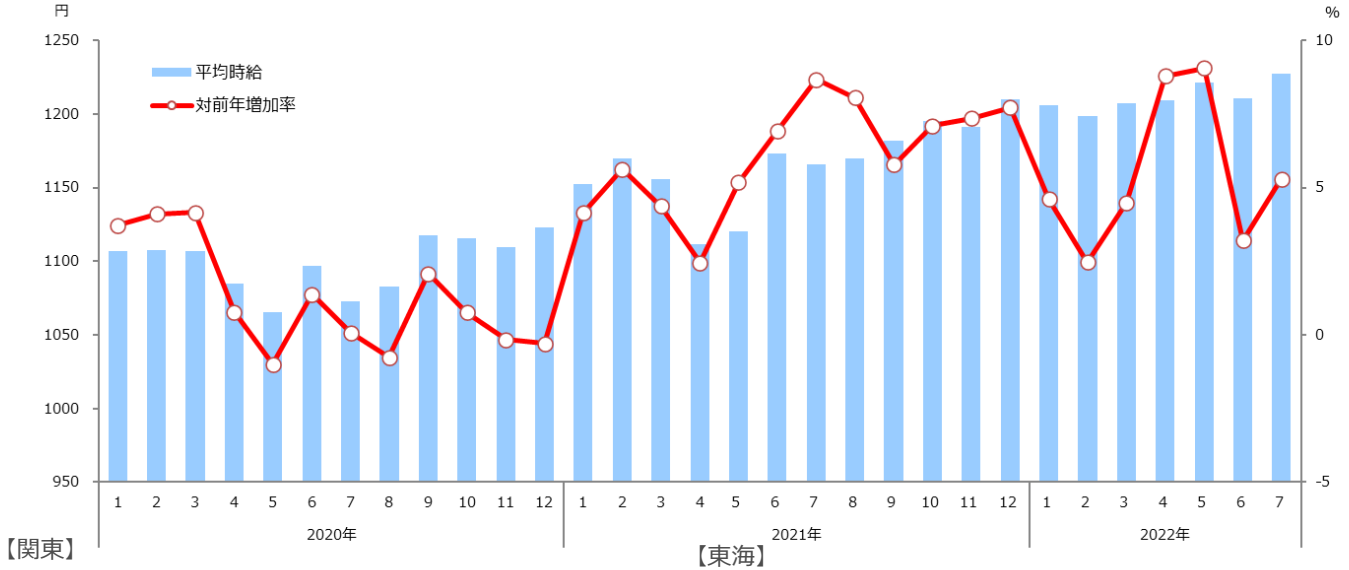
5. 九州の平均時給

九州エリアの平均時給は1,147円（前年比124円増、前月比3円増）となりました。

職種別では、「事務的職業」1,314円（前年比204円増、前月比10円増）、「飲食の職業」950円（前年比43円増、前月比6円増）、「製造・技能の職業」1,388円（前年比76円増、前月比24円増）など、9職種中8職種が前年より増加しました。一方で「教育の職業」1,522円（前年比30円減、前月比147円増）は、前年より減少しました。

1-2. エリア別平均時給推移

【全国】



1-3. 中職種別平均時給 (2022年7月)

| 大職種 | 中職種 | 平均時給 | 前年比 | 前年増加率 | 前月比 | 前月増加率 | 大職種 | 中職種 | 平均時給 | 前年比 | 前年増加率 | 前月比 | 前月増加率 |
|-------|----------------------|--------|-------|-------|------|-------|----------------|----------------|-----------|--------|--------|-------|-------|
| 事務的職業 | 営業その他 | ¥1,236 | ¥-85 | -6.4% | ¥15 | 1.2% | サービスの職業 | キャンペーン関連 | ¥1,483 | ¥25 | 1.7% | ¥-43 | -2.8% |
| | 営業・企画営業 | ¥1,400 | ¥-104 | -6.9% | ¥0 | 0.0% | | イベントその他 | ¥1,177 | ¥-108 | -8.4% | ¥-15 | -1.3% |
| | 受付・秘書 | ¥1,181 | ¥-13 | -1.1% | ¥45 | 4.0% | | イベント関連 | ¥1,433 | ¥-346 | -19.4% | ¥-85 | -5.6% |
| | テレアポ・テレオペ | ¥1,410 | ¥44 | 3.2% | ¥29 | 2.1% | | モデル・エキストラ・芸能関連 | ¥1,412 | ¥-905 | -39.1% | ¥-18 | -1.3% |
| | オフィスその他 | ¥1,245 | ¥45 | 3.8% | ¥2 | 0.2% | | レジャー・娯楽施設 | ¥1,069 | ¥64 | 6.4% | ¥16 | 1.5% |
| | 事務・データ入力 | ¥1,352 | ¥-13 | -1.0% | ¥5 | 0.4% | | 点検・技術 | ¥1,087 | ¥48 | 4.6% | ¥16 | 1.5% |
| | 専門事務 | ¥1,183 | ¥29 | 2.5% | ¥-15 | -1.3% | | サービスの職業 | サービスその他 | ¥1,152 | ¥58 | 5.3% | ¥10 |
| 専門的職業 | IT・クリエイティブ/クリエイターその他 | ¥1,545 | ¥330 | 27.2% | ¥21 | 1.4% | | 清掃 | ¥1,030 | ¥10 | 1.0% | ¥-10 | -1.0% |
| | Webデザイン・CAD・DTP | ¥1,256 | ¥43 | 3.5% | ¥12 | 1.0% | | パチスロ | ¥1,385 | ¥-6 | -0.4% | ¥16 | 1.2% |
| | 編集・制作・撮影 | ¥1,076 | ¥82 | 8.2% | ¥31 | 3.0% | | 旅行 | ¥1,162 | ¥20 | 1.8% | ¥-67 | -5.5% |
| | SE・PG・エンジニア・運用 | ¥1,615 | ¥186 | 13.0% | ¥-14 | -0.9% | | 美容・理容・メイク | ¥1,054 | ¥40 | 3.9% | ¥2 | 0.2% |
| | 看護・介護 | ¥1,292 | ¥41 | 3.3% | ¥4 | 0.3% | | エステ・リラクゼーション | ¥1,084 | ¥-8 | -0.7% | ¥19 | 1.8% |
| | 医療・介護・福祉その他 | ¥1,164 | ¥-26 | -2.2% | ¥5 | 0.4% | | 美容・理容・サロンその他 | ¥1,112 | ¥56 | 5.3% | ¥7 | 0.6% |
| | 薬剤師・登録販売者・薬局 | ¥1,310 | ¥-96 | -6.8% | ¥2 | 0.2% | | 運送・清掃・包装等の職業 | 仕分け・検品・梱包 | ¥1,235 | ¥132 | 12.0% | ¥5 |
| | 歯医者・歯科衛生士・歯科助手 | ¥1,280 | ¥45 | 3.6% | ¥9 | 0.7% | 運送・ドライバー・配達 | ¥1,126 | ¥26 | 2.4% | ¥5 | 0.4% | |
| | 専門職、その他 | ¥1,085 | ¥33 | 3.1% | ¥38 | 3.6% | 軽作業・物流その他 | ¥1,152 | ¥99 | 9.4% | ¥34 | 3.0% | |
| | 調査業務 | ¥1,733 | ¥-26 | -1.5% | ¥237 | 15.8% | 警備・車両誘導 | ¥1,111 | ¥-14 | -1.2% | ¥0 | 0.0% | |
| | 調査・モニターその他 | ¥1,293 | ¥-30 | -2.3% | ¥1 | 0.1% | 建設の職業 | 建築系 | ¥1,587 | ¥206 | 14.9% | ¥9 | 0.6% |
| 販売の職業 | アパレル・雑貨販売 | ¥1,002 | ¥38 | 3.9% | ¥0 | 0.0% | 建築・土木その他 | ¥1,204 | ¥-22 | -1.8% | ¥-44 | -3.5% | |
| | 食品販売 | ¥1,019 | ¥44 | 4.5% | ¥0 | 0.0% | 製造系 | ¥1,398 | ¥51 | 3.8% | ¥22 | 1.6% | |
| | 携帯・家電販売 | ¥1,529 | ¥104 | 7.3% | ¥15 | 1.0% | 技能系 | ¥1,405 | ¥-19 | -1.3% | ¥35 | 2.6% | |
| | 専門ショップ | ¥1,019 | ¥41 | 4.2% | ¥21 | 2.1% | 工場・製造その他 | ¥1,236 | ¥119 | 10.7% | ¥-29 | -2.3% | |
| | 販売その他 | ¥1,027 | ¥48 | 4.9% | ¥8 | 0.8% | 教育の職業 | 塾講師・家庭教師 | ¥1,917 | ¥190 | 11.0% | ¥258 | 15.6% |
| 飲食の職業 | ホール・キッチンスタッフ | ¥1,061 | ¥56 | 5.6% | ¥7 | 0.7% | 教育・保育 | ¥1,100 | ¥18 | 1.7% | ¥19 | 1.8% | |
| | 居酒屋・バー | ¥1,320 | ¥27 | 2.1% | ¥29 | 2.2% | 教師・講師・インストラクター | ¥1,882 | ¥184 | 10.8% | ¥296 | 18.7% | |
| | カフェ・レストラン・ファストフード | ¥1,064 | ¥45 | 4.4% | ¥6 | 0.6% | 試験監督・添削 | ¥1,631 | ¥-34 | -2.0% | ¥-81 | -4.7% | |
| | フード・飲食その他 | ¥1,049 | ¥52 | 5.2% | ¥3 | 0.3% | 教育その他 | ¥1,635 | ¥1 | 0.1% | ¥-21 | -1.3% | |

1-4. 高時給中職種ランキングTOP10 (2022年7月)

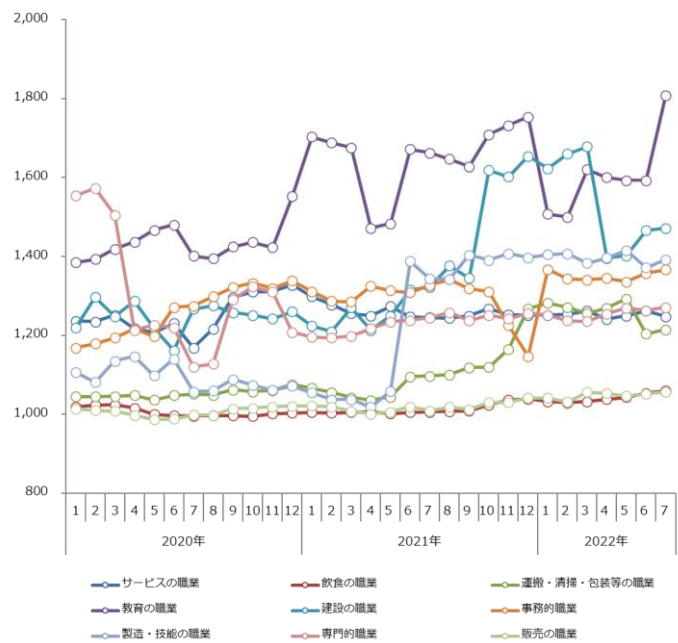
| 順位 | 中職種 | 平均時給 |
|----|----------------|--------|
| 1 | 塾講師・家庭教師 | ¥1,917 |
| 2 | 教師・講師・インストラクター | ¥1,882 |
| 3 | 調査業務 | ¥1,733 |
| 4 | SE・PG・エンジニア・運用 | ¥1,615 |
| 5 | 携帯・家電販売 | ¥1,529 |
| 6 | キャンペーン関連 | ¥1,483 |
| 7 | イベント関連 | ¥1,433 |
| 8 | モデル・エキストラ・芸能関連 | ¥1,412 |
| 9 | テレアポ・テレオペ | ¥1,410 |
| 10 | 営業・企画営業 | ¥1,400 |

調査概要

※ 2018年3月より、職種カテゴリを厚生労働省開示の9職種へ変更。詳しくは「2. 職種別平均時給表」参照。なお、前年比・前月比は、2016年1月以降の平均時給を9職種の新たなカテゴリで再抽出し表記。

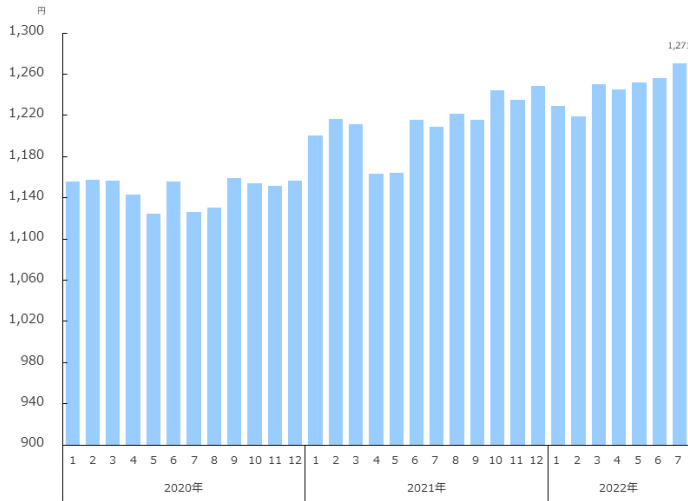
- 該当月、アルバイトの求人情報サイト「バイトル」に掲載された求人広告データより、下記除外対象データを除く、給与が時給制の仕事情報より算出
- 除外対象データ：雇用形態「派遣」の仕事情報、接待を伴うアルコール主体の飲食店
- サンプル数が10件未満のものは“-”と表記
- 集計対象エリア
(全国) 47都道府県
(関東) 東京都、神奈川県、千葉県、埼玉県、群馬県、栃木県、茨城県
(東海) 岐阜県、静岡県、愛知県、三重県
(関西) 滋賀県、京都府、大阪府、兵庫県、奈良県、和歌山県
(九州) 福岡県、佐賀県、長崎県、熊本県、大分県、宮崎県、鹿児島県、沖縄県

1-5. 大職種別平均時給推移



関東エリアの平均時給は1,271円 前年比62円増、前月比15円増

2-1. 平均時給推移 (2022年7月)



2-2. 大職種別平均時給比較 (2022年7月)

| 大職種 | 平均時給 | 前年比 | 前年増加率 | 前月比 | 前月増加率 |
|--------------|--------|------|-------|------|-------|
| 事務的職業 | ¥1,406 | ¥39 | 2.9% | ¥27 | 2.0% |
| 専門的職業 | ¥1,334 | ¥37 | 2.9% | ¥11 | 0.8% |
| 飲食の職業 | ¥1,119 | ¥55 | 5.2% | ¥4 | 0.4% |
| 販売の職業 | ¥1,128 | ¥44 | 4.1% | ¥2 | 0.2% |
| サービスの職業 | ¥1,341 | ¥118 | 9.6% | ¥5 | 0.4% |
| 運搬・清掃・包装等の職業 | ¥1,226 | ¥85 | 7.4% | ¥-7 | -0.6% |
| 建設の職業 | ¥1,803 | ¥248 | 15.9% | ¥69 | 4.0% |
| 製造・技能の職業 | ¥1,377 | ¥3 | 0.2% | ¥5 | 0.4% |
| 教育の職業 | ¥1,866 | ¥176 | 10.4% | ¥143 | 8.3% |
| 総計 | ¥1,271 | ¥62 | 5.1% | ¥15 | 1.2% |

2-3. 高時給中職種ランキング (2022年7月)

| 順位 | 中職種 | 平均時給 |
|----|----------------|--------|
| 1 | 塾講師・家庭教師 | ¥1,995 |
| 2 | 教師・講師・インストラクター | ¥1,961 |
| 3 | SE・PG・エンジニア・運用 | ¥1,796 |
| 4 | 携帯・家電販売 | ¥1,625 |
| 5 | キャンペーン関連 | ¥1,613 |
| 6 | テレアポ・テレオペ | ¥1,607 |
| 7 | 調査業務 | ¥1,555 |
| 8 | パチスロ | ¥1,492 |
| 9 | イベント関連 | ¥1,477 |
| 10 | モデル・エキストラ・芸能関連 | ¥1,467 |

2-4. 中職種平均時給 (2022年7月)

| 大職種 | 中職種 | 平均時給 | 前年比 | 前年増加率 | 前月比 | 前月増加率 |
|-------------|-------------------|-----------|--------|--------|-------|--------|
| 事務的職業 | 営業・企画営業 | ¥1,398 | ¥80 | 6.1% | ¥1 | 0.1% |
| | 受付・秘書 | ¥1,284 | ¥-14 | -1.1% | ¥35 | 2.8% |
| | テレアポ・テレオペ | ¥1,607 | ¥36 | 2.3% | ¥66 | 4.3% |
| | 事務・データ入力 | ¥1,380 | ¥64 | 4.9% | ¥37 | 2.8% |
| | 専門事務 | ¥1,269 | ¥95 | 8.1% | ¥1 | 0.1% |
| 専門的職業 | Webデザイン・CAD・DTP | ¥1,356 | ¥59 | 4.5% | ¥24 | 1.8% |
| | 編集・制作・撮影 | ¥1,162 | ¥55 | 5.0% | ¥42 | 3.8% |
| | SE・PG・エンジニア・運用 | ¥1,796 | ¥255 | 16.5% | ¥-7 | -0.4% |
| | 看護・介護 | ¥1,353 | ¥47 | 3.6% | ¥16 | 1.2% |
| | 薬剤師・登録販売者・薬局 | ¥1,311 | ¥-37 | -2.7% | ¥10 | 0.8% |
| | 歯医者・歯科衛生士・歯科助手 | ¥1,283 | ¥96 | 8.1% | ¥-15 | -1.2% |
| | 調査業務 | ¥1,555 | ¥105 | 7.2% | ¥85 | 5.8% |
| 販売の職業 | アパレル・雑貨販売 | ¥1,054 | ¥36 | 3.5% | ¥-2 | -0.2% |
| | 食品販売 | ¥1,071 | ¥52 | 5.1% | ¥1 | 0.1% |
| | 携帯・家電販売 | ¥1,625 | ¥91 | 5.9% | ¥11 | 0.7% |
| | 専門シヨップ | ¥1,077 | ¥60 | 5.9% | ¥35 | 3.4% |
| 飲食の職業 | ホール・キッチンスタッフ | ¥1,120 | ¥56 | 5.3% | ¥5 | 0.4% |
| | 居酒屋・バー | ¥1,332 | ¥40 | 3.1% | ¥29 | 2.2% |
| | カフェ・レストラン・ファストフード | ¥1,112 | ¥53 | 5.0% | ¥12 | 1.1% |
| サービスの職業 | キャンペーン関連 | ¥1,613 | ¥28 | 1.8% | ¥-31 | -1.9% |
| | イベント関連 | ¥1,477 | ¥-28 | -1.9% | ¥9 | 0.6% |
| | モデル・エキストラ・芸能関連 | ¥1,467 | ¥-45 | -3.0% | ¥44 | 3.1% |
| | レジャー・娯楽施設 | ¥1,109 | ¥98 | 9.7% | ¥23 | 2.1% |
| | 点検・技術 | ¥1,169 | ¥70 | 6.4% | ¥38 | 3.4% |
| | 清掃 | ¥1,087 | ¥-3 | -0.3% | ¥-22 | -2.0% |
| | パチスロ | ¥1,492 | ¥206 | 16.0% | ¥24 | 1.6% |
| | 旅行 | ¥1,201 | ¥-3 | -0.2% | ¥-136 | -10.2% |
| | 美容・理容・メイク | ¥1,070 | ¥32 | 3.1% | ¥6 | 0.6% |
| | エステ・リラクゼーション | ¥1,180 | ¥63 | 5.6% | ¥20 | 1.7% |
| | 運搬・清掃・包装等の職業 | 仕分け・検品・梱包 | ¥1,228 | ¥90 | 7.9% | ¥-10 |
| 運送・ドライバー・配達 | | ¥1,183 | ¥29 | 2.5% | ¥-11 | -0.9% |
| 警備・車両誘導 | | ¥1,128 | ¥-145 | -11.4% | ¥1 | 0.1% |
| 建設の職業 | 建築系 | ¥1,855 | ¥193 | 11.6% | ¥13 | 0.7% |
| 製造・技能の職業 | 製造系 | ¥1,381 | ¥5 | 0.4% | ¥7 | 0.5% |
| | 技能系 | ¥1,395 | ¥-56 | -3.9% | ¥11 | 0.8% |
| 教育の職業 | 塾講師・家庭教師 | ¥1,995 | ¥213 | 12.0% | ¥175 | 9.6% |
| | 教育・保育 | ¥1,121 | ¥15 | 1.4% | ¥28 | 2.6% |
| | 教師・講師・インストラクター | ¥1,961 | ¥190 | 10.7% | ¥210 | 12.0% |
| | 試験監督・添削 | ¥1,674 | ¥142 | 9.3% | ¥-69 | -4.0% |

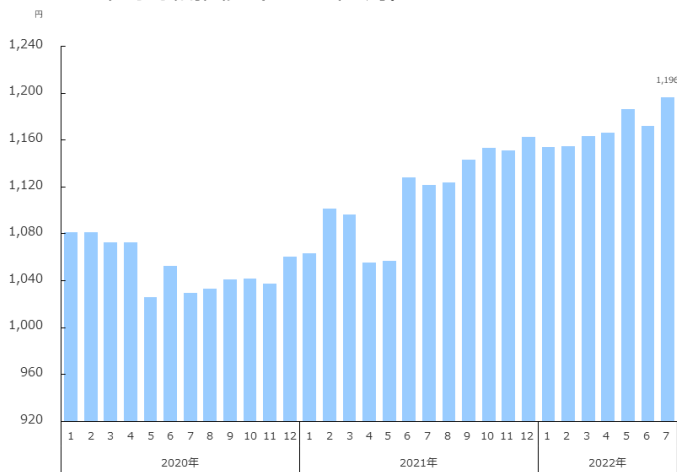
調査概要

※ 2018年3月より、職種カテゴリを厚生労働省開示の9職種へ変更。詳しくは「2. 職種別平均時給表」参照。なお、前年比・前月比は、2016年1月以降の平均時給を9職種の最新カテゴリで再抽出し表記。

- ・ 該当月、アルバイトの求人情報サイト「バイトル」に掲載された求人広告データより、下記除外対象データを除く、給与が時給制の仕事情報より算出
- ・ 除外対象データ：雇用形態「派遣」の仕事情報、接待を伴うアルコール主体の飲食店
- ・ サンプル数が10件未満のものは“-”と表記
- ・ 集計対象エリア
 (全国) 47都道府県
 (関東) 東京都、神奈川県、千葉県、埼玉県、群馬県、栃木県、茨城県
 (東海) 岐阜県、静岡県、愛知県、三重県
 (関西) 滋賀県、京都府、大阪府、兵庫県、奈良県、和歌山県
 (九州) 福岡県、佐賀県、長崎県、熊本県、大分県、宮崎県、鹿児島県、沖縄県

東海エリアの平均時給は1,196円 前年比74円増、前月比24円増

3-1. 平均時給推移 (2022年7月)



3-2. 大職種別平均時給比較 (2022年7月)

| 大職種 | 平均時給 | 前年比 | 前年増加率 | 前月比 | 前月増加率 |
|--------------|--------|------|-------|------|-------|
| 事務的職業 | ¥1,334 | ¥214 | 19.1% | ¥10 | 0.8% |
| 専門的職業 | ¥1,140 | ¥-25 | -2.1% | ¥-1 | -0.1% |
| 飲食の職業 | ¥1,032 | ¥47 | 4.8% | ¥5 | 0.5% |
| 販売の職業 | ¥1,021 | ¥35 | 3.5% | ¥7 | 0.7% |
| サービスの職業 | ¥1,169 | ¥81 | 7.4% | ¥18 | 1.6% |
| 運搬・清掃・包装等の職業 | ¥1,220 | ¥123 | 11.2% | ¥8 | 0.7% |
| 建設の職業 | ¥1,177 | ¥-4 | -0.3% | ¥-4 | -0.3% |
| 製造・技能の職業 | ¥1,400 | ¥-10 | -0.7% | ¥17 | 1.2% |
| 教育の職業 | ¥1,742 | ¥129 | 8.0% | ¥317 | 22.2% |
| 総計 | ¥1,196 | ¥74 | 6.6% | ¥24 | 2.0% |

3-3. 高時給中職種ランキング (2022年7月)

| 順位 | 中職種 | 平均時給 |
|------|----------------|--------|
| 1 ↑ | 教師・講師・インストラクター | ¥1,817 |
| 2 ↑ | 塾講師・家庭教師 | ¥1,809 |
| 3 ↑ | 調査業務 | ¥1,526 |
| 4 ↑ | パチスロ | ¥1,409 |
| 5 ↓ | モデル・エキストラ・芸能関連 | ¥1,408 |
| 6 ↓ | 携帯・家電販売 | ¥1,404 |
| 7 ↓ | 営業・企画営業 | ¥1,399 |
| 8 ↓ | キャンペーン関連 | ¥1,381 |
| 9 ↑ | 事務・データ入力 | ¥1,309 |
| 10 ↑ | イベント関連 | ¥1,269 |

3-4. 中職種別平均時給 (2022年7月)

| 大職種 | 中職種 | 平均時給 | 前年比 | 前年増加率 | 前月比 | 前月増加率 |
|--------------|-------------------|--------|--------|--------|------|-------|
| 事務的職業 | 営業・企画営業 | ¥1,399 | ¥-101 | -6.7% | ¥0 | 0.0% |
| | 受付・秘書 | ¥1,130 | ¥-18 | -1.6% | ¥29 | 2.6% |
| | テレアポ・テレオペ | ¥1,171 | ¥-3 | -0.3% | ¥-33 | -2.7% |
| | 事務・データ入力 | ¥1,309 | ¥271 | 26.1% | ¥9 | 0.7% |
| | 専門事務 | ¥1,077 | ¥18 | 1.7% | ¥-53 | -4.7% |
| 専門的職業 | Webデザイン・CAD・DTP | ¥1,219 | ¥94 | 8.4% | ¥5 | 0.4% |
| | 編集・制作・撮影 | ¥1,045 | ¥85 | 8.9% | ¥16 | 1.6% |
| | SE・PG・エンジニア・運用 | ¥1,158 | ¥1,158 | - | ¥-27 | -2.3% |
| | 看護・介護 | ¥1,168 | ¥-7 | -0.6% | ¥-9 | -0.8% |
| | 薬剤師・登録販売者・薬局 | ¥997 | ¥-350 | -26.0% | ¥-5 | -0.5% |
| 販売の職業 | 歯医者・歯科衛生士・歯科助手 | ¥1,262 | ¥-78 | -5.8% | ¥24 | 1.9% |
| | 調査業務 | ¥1,526 | ¥26 | 1.7% | ¥272 | 21.7% |
| | アパレル・雑貨販売 | ¥1,011 | ¥37 | 3.8% | ¥2 | 0.2% |
| | 食品販売 | ¥988 | ¥31 | 3.2% | ¥-1 | -0.1% |
| | 携帯・家電販売 | ¥1,404 | ¥40 | 2.9% | ¥36 | 2.6% |
| 飲食の職業 | 専門ショップ | ¥984 | ¥-2 | -0.2% | ¥16 | 1.7% |
| | ホール・キッチンスタッフ | ¥1,035 | ¥47 | 4.8% | ¥6 | 0.6% |
| | 居酒屋・バー | ¥1,225 | ¥32 | 2.7% | ¥12 | 1.0% |
| サービスの職業 | カフェ・レストラン・ファストフード | ¥1,026 | ¥27 | 2.7% | ¥4 | 0.4% |
| | キャンペーン関連 | ¥1,381 | ¥38 | 2.8% | ¥7 | 0.5% |
| | イベント関連 | ¥1,269 | ¥62 | 5.1% | ¥-4 | -0.3% |
| | モデル・エキストラ・芸能関連 | ¥1,408 | ¥114 | 8.8% | ¥120 | 9.3% |
| | レジャー・娯楽施設 | ¥1,065 | ¥27 | 2.6% | ¥62 | 6.2% |
| | 点検・技術 | ¥1,052 | ¥44 | 4.4% | ¥5 | 0.5% |
| | 清掃 | ¥1,024 | ¥22 | 2.2% | ¥5 | 0.5% |
| | パチスロ | ¥1,409 | ¥99 | 7.6% | ¥-14 | -1.0% |
| | 旅行 | ¥1,195 | - | - | - | - |
| | 美容・理容・メイク | ¥1,031 | ¥37 | 3.7% | ¥-5 | -0.5% |
| エステ・リラクゼーション | ¥1,025 | ¥-131 | -11.3% | ¥0 | 0.0% | |
| 運搬・清掃・包装等の職業 | 仕分け・検品・梱包 | ¥1,248 | ¥142 | 12.8% | ¥7 | 0.6% |
| | 運送・ドライバー・配達 | ¥1,105 | ¥19 | 1.7% | ¥6 | 0.5% |
| | 警備・車両誘導 | ¥1,037 | ¥17 | 1.7% | ¥9 | 0.9% |
| 建設の職業 | 建築系 | ¥1,174 | ¥-41 | -3.4% | ¥-5 | -0.4% |
| | 製造・技能の職業 | ¥1,406 | ¥-10 | -0.7% | ¥18 | 1.3% |
| 教育の職業 | 技能系 | ¥1,401 | ¥-78 | -5.3% | ¥21 | 1.5% |
| | 塾講師・家庭教師 | ¥1,809 | ¥154 | 9.3% | ¥386 | 27.1% |
| | 教育・保育 | ¥1,073 | ¥8 | 0.8% | ¥10 | 0.9% |
| | 教師・講師・インストラクター | ¥1,817 | ¥156 | 9.4% | ¥377 | 26.2% |
| | 試験監督・添削 | ¥1,178 | ¥20 | 1.7% | ¥1 | 0.1% |

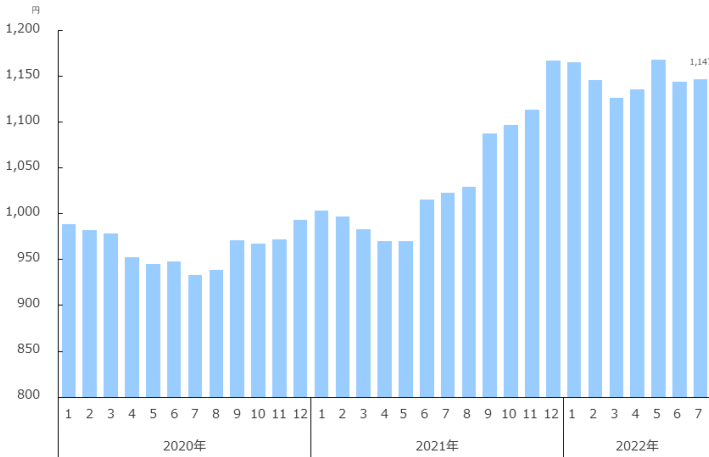
調査概要

※ 2018年3月より、職種カテゴリを厚生労働省開示の9職種へ変更。詳しくは「2. 職種別平均時給表」参照。なお、前年比・前月比は、2016年1月以降の平均時給を9職種の最新カテゴリで再抽出し表記。

- ・ 該当月、アルバイトの求人情報サイト「バイトル」に掲載された求人広告データより、下記除外対象データを除く、給与が時給制の仕事情報より算出
- ・ 除外対象データ：雇用形態「派遣」の仕事情報、接待を伴うアルコール主体の飲食店
- ・ サンプル数が10件未満のものは“-”と表記
- ・ 集計対象エリア
(全国) 47都道府県
(関東) 東京都、神奈川県、千葉県、埼玉県、群馬県、栃木県、茨城県
(東海) 岐阜県、静岡県、愛知県、三重県
(関西) 滋賀県、京都府、大阪府、兵庫県、奈良県、和歌山県
(九州) 福岡県、佐賀県、長崎県、熊本県、大分県、宮崎県、鹿児島県、沖縄県

九州エリアの平均時給は1,147円 前年比124円増、前月比3円増

5-1. 平均時給推移 (2022年7月)



5-2. 大職種別平均時給比較 (2022年7月)

| 大職種 | 平均時給 | 前年比 | 前年増加率 | 前月比 | 前月増加率 |
|--------------|--------|------|-------|------|-------|
| 事務的職業 | ¥1,314 | ¥204 | 18.4% | ¥10 | 0.8% |
| 専門的職業 | ¥1,149 | ¥74 | 6.9% | ¥6 | 0.5% |
| 飲食の職業 | ¥950 | ¥43 | 4.7% | ¥6 | 0.6% |
| 販売の職業 | ¥947 | ¥52 | 5.8% | ¥12 | 1.3% |
| サービスの職業 | ¥1,089 | ¥72 | 7.1% | ¥8 | 0.7% |
| 運搬・清掃・包装等の職業 | ¥1,187 | ¥115 | 10.7% | ¥7 | 0.6% |
| 建設の職業 | ¥1,137 | ¥8 | 0.7% | ¥-10 | -0.9% |
| 製造・技能の職業 | ¥1,388 | ¥76 | 5.8% | ¥24 | 1.8% |
| 教育の職業 | ¥1,522 | ¥-30 | -1.9% | ¥147 | 10.7% |
| 総計 | ¥1,147 | ¥124 | 12.1% | ¥3 | 0.3% |

5-3. 高時給中職種ランキング (2022年7月)

| 順位 | 中職種 | 平均時給 |
|----|------------------|--------|
| 1 | → 調査業務 | ¥2,146 |
| 2 | → 教師・講師・インストラクター | ¥1,642 |
| 3 | ↑ 塾講師・家庭教師 | ¥1,560 |
| 4 | ↓ 営業・企画営業 | ¥1,399 |
| 5 | ↑ 事務・データ入力 | ¥1,284 |
| 6 | ↓ SE・PG・エンジニア・運用 | ¥1,279 |
| 7 | ↓ 携帯・家電販売 | ¥1,253 |
| 8 | → 居酒屋・バー | ¥1,242 |
| 9 | ↓ 仕分け・検品・梱包 | ¥1,219 |
| 10 | ↑ キャンペーン関連 | ¥1,211 |

5-4. 中職種別平均時給 (2022年7月)

| 大職種 | 中職種 | 平均時給 | 前年比 | 前年増加率 | 前月比 | 前月増加率 |
|----------------|-------------------|-----------|--------|--------|-------|--------|
| 事務的職業 | 営業・企画営業 | ¥1,399 | ¥203 | 17.0% | ¥0 | 0.0% |
| | 受付・秘書 | ¥1,028 | ¥-66 | -6.0% | ¥23 | 2.3% |
| | テレアポ・テレオペ | ¥1,165 | ¥15 | 1.3% | ¥2 | 0.2% |
| | 事務・データ入力 | ¥1,284 | ¥184 | 16.7% | ¥12 | 0.9% |
| | 専門事務 | ¥1,075 | ¥66 | 6.5% | ¥-6 | -0.6% |
| 専門的職業 | Webデザイン・CAD・DTP | ¥1,159 | ¥150 | 14.9% | ¥1 | 0.1% |
| | 編集・制作・撮影 | ¥953 | ¥53 | 5.9% | ¥12 | 1.3% |
| | SE・PG・エンジニア・運用 | ¥1,279 | ¥252 | 24.6% | ¥-182 | -12.4% |
| | 看護・介護 | ¥1,125 | ¥102 | 10.0% | ¥-12 | -1.1% |
| | 薬剤師・登録販売者・薬局 | ¥1,205 | ¥-484 | -28.7% | ¥116 | 10.7% |
| | 歯医者・歯科衛生士・歯科助手 | ¥1,020 | ¥-113 | -10.0% | ¥84 | 9.0% |
| | 調査業務 | ¥2,146 | ¥-351 | -14.1% | ¥384 | 21.8% |
| 販売の職業 | アパレル・雑貨販売 | ¥941 | ¥42 | 4.7% | ¥-7 | -0.7% |
| | 食品販売 | ¥912 | ¥20 | 2.2% | ¥6 | 0.7% |
| | 携帯・家電販売 | ¥1,253 | ¥94 | 8.1% | ¥-4 | -0.3% |
| | 専門ショップ | ¥908 | ¥-6 | -0.7% | ¥10 | 1.1% |
| | ホール・キッチンスタッフ | ¥953 | ¥48 | 5.3% | ¥7 | 0.7% |
| 飲食の職業 | 居酒屋・バー | ¥1,242 | ¥-24 | -1.9% | ¥3 | 0.2% |
| | カフェ・レストラン・ファストフード | ¥927 | ¥38 | 4.3% | ¥7 | 0.8% |
| | キャンペーン関連 | ¥1,211 | ¥-83 | -6.4% | ¥-32 | -2.6% |
| サービスの職業 | イベント関連 | ¥1,172 | ¥-14 | -1.2% | ¥-6 | -0.5% |
| | モデル・エキストラ・芸能関連 | ¥1,203 | ¥-56 | -4.4% | ¥40 | 3.4% |
| | レジャー・娯楽施設 | ¥1,017 | ¥118 | 13.1% | ¥0 | 0.0% |
| | 点検・技術 | ¥963 | ¥50 | 5.5% | ¥3 | 0.3% |
| | 清掃 | ¥952 | ¥34 | 3.7% | ¥-3 | -0.3% |
| | パチスロ | ¥1,144 | ¥-5 | -0.4% | ¥6 | 0.5% |
| | 旅行 | ¥1,123 | ¥123 | 12.3% | ¥-19 | -1.7% |
| | 美容・理容・メイク | ¥1,077 | ¥-77 | -6.7% | ¥21 | 2.0% |
| | エステ・リラクゼーション | ¥1,179 | ¥-17 | -1.4% | ¥22 | 1.9% |
| | 運搬・清掃・包装等の職業 | 仕分け・検品・梱包 | ¥1,219 | ¥126 | 11.5% | ¥4 |
| 運送・ドライバー・配達 | | ¥1,016 | ¥44 | 4.5% | ¥-1 | -0.1% |
| 警備・車両誘導 | | ¥1,075 | ¥-11 | -1.0% | ¥10 | 0.9% |
| 建設の職業 | 建築系 | ¥1,145 | ¥-21 | -1.8% | ¥0 | 0.0% |
| | 製造系 | ¥1,394 | ¥82 | 6.3% | ¥25 | 1.8% |
| 製造・技能の職業 | 技能系 | ¥1,376 | ¥-63 | -4.4% | ¥23 | 1.7% |
| | 教育の職業 | 塾講師・家庭教師 | ¥1,560 | ¥2 | 0.1% | ¥197 |
| 教育・保育 | | ¥985 | ¥28 | 2.9% | ¥10 | 1.0% |
| 教師・講師・インストラクター | | ¥1,642 | ¥-3 | -0.2% | ¥172 | 11.7% |
| 試験監督・添削 | | ¥1,207 | ¥-389 | -24.4% | ¥58 | 5.0% |

調査概要

※ 2018年3月より、職種カテゴリを厚生労働省開示の9職種へ変更。詳しくは「2. 職種別平均時給表」参照。なお、前年比・前月比は、2016年1月以降の平均時給を9職種の最新カテゴリで再抽出し表記。

- ・ 該当月、アルバイトの求人情報サイト「バイトル」に掲載された求人広告データより、下記除外対象データを除く、給与が時給制の仕事情報より算出
- ・ 除外対象データ：雇用形態「派遣」の仕事情報、接待を伴うアルコール主体の飲食店
- ・ サンプル数が10件未満のものは“-”と表記
- ・ 集計対象エリア
 (全国) 47都道府県
 (関東) 東京都、神奈川県、千葉県、埼玉県、群馬県、栃木県、茨城県
 (東海) 岐阜県、静岡県、愛知県、三重県
 (関西) 滋賀県、京都府、大阪府、兵庫県、奈良県、和歌山県
 (九州) 福岡県、佐賀県、長崎県、熊本県、大分県、宮崎県、鹿児島県、沖縄県