

4 月度派遣求人 3 大都市圏の平均時給は 1,559 円と 2 カ月連続で過去最高に

ディップ株式会社（以下「当社」）は、2023年4月度 3大都市圏の派遣時給データを発表しました。本調査は、社員・派遣・パートの求人情報サイト「はたらこねっと」に掲載された派遣・紹介予定派遣の求人広告データをもとに集計したものです。

全国版 派遣時給レポートはこちら：<https://www.dip-net.co.jp/files/1746>

大カテゴリ	3エリア計					関東					東海					関西				
	平均時給	前年比	前年増加率	前月比	前月増加率	平均時給	前年比	前年増加率	前月比	前月増加率	平均時給	前年比	前年増加率	前月比	前月増加率	平均時給	前年比	前年増加率	前月比	前月増加率
事務・オフィス系	¥1,525	¥16	1.1%	¥2	0.1%	¥1,614	¥12	0.7%	¥2	0.1%	¥1,364	¥18	1.3%	¥7	0.5%	¥1,392	¥24	1.8%	¥7	0.5%
販売・営業・飲食・サービス系	¥1,487	¥17	1.2%	¥-14	-0.9%	¥1,525	¥24	1.6%	¥-19	-1.2%	¥1,409	¥-49	-3.4%	¥-17	-1.2%	¥1,466	¥53	3.8%	¥6	0.4%
WEB・クリエイター系	¥1,824	¥12	0.7%	¥19	1.1%	¥1,919	¥22	1.2%	¥31	1.6%	¥1,486	¥-110	-6.9%	¥-33	-2.2%	¥1,533	¥15	1.0%	¥10	0.7%
IT・エンジニア系	¥2,298	¥148	6.9%	¥36	1.6%	¥2,430	¥169	7.5%	¥38	1.6%	¥1,907	¥129	7.3%	¥-65	-3.3%	¥2,037	¥139	7.3%	¥36	1.8%
医療・介護・研究・教育系	¥1,492	¥35	2.4%	¥-8	-0.5%	¥1,564	¥49	3.2%	¥-11	-0.7%	¥1,360	¥-1	-0.1%	¥5	0.4%	¥1,385	¥17	1.2%	¥-13	-0.9%
工場・軽作業・物流・土木系	¥1,337	¥35	2.7%	¥11	0.8%	¥1,346	¥44	3.4%	¥8	0.6%	¥1,339	¥16	1.2%	¥10	0.8%	¥1,317	¥43	3.4%	¥19	1.5%
総計	¥1,559	¥55	3.7%	¥0	0.0%	¥1,659	¥67	4.2%	¥3	0.2%	¥1,382	¥14	1.0%	¥-7	-0.5%	¥1,440	¥55	4.0%	¥6	0.4%

4 月の派遣平均時給は 1,559 円（前年比 55 円増、前月比±0 円）となりました。また派遣・紹介予定派遣の求人数は約 154,000 件となり、前年比 16.3%減、前月比 20.2%減となりました。

「はたらこねっと」：<https://www.hatarako.net>

■ 概要

【エリア別】3 つ全てのエリアで前年比プラス 関東と関西は過去最高を更新

各エリアの平均時給について、関東エリアは1,659円（前年比67円増、前月比3円増）、東海エリアは1,382円（前年比14円増、前月比7円減）、関西エリアは1,440円（前年比55円増、前月比6円増）となりました。

【職種別】6 職種全ての大カテゴリが前年比プラス 事務・オフィス系・IT、エンジニア系と工場・軽作業・物流・土木系は過去最高

6職種全ての大カテゴリで前年を上回りました。職種別の平均時給について、「事務・オフィス系」は1,525円（前年比16円増、前月比2円増）、「販売・営業・飲食・サービス系」は1,487円（前年比17円増、前月比14円減）、「WEB・クリエイター系」は1,824円（前年比12円増、前月比19円増）、「IT・エンジニア系」は2,298円（前年比148円増、前月比36円増）、「医療・介護・研究・教育系」は1,492円（前年比35円増、前月比8円減）、「工場・軽作業・物流・土木系」は1,337円（前年比35円増、前月比11円増）となりました。

■ 調査概要

集計対象

当社が運営する社員・派遣・パートの求人サイト「はたらこねっと」に掲載された求人情報より、雇用形態「一般派遣」「紹介予定派遣」を抽出し、募集時の平均時給を集計いたしました。サンプル数が 10 件以下未満のものは“-”表記となっております。

対象エリア

- （関東）東京都、神奈川県、埼玉県、千葉県、茨城県、群馬県、栃木県、山梨県
- （東海）愛知県、岐阜県、三重県、静岡県
- （関西）大阪府、兵庫県、京都府、滋賀県、奈良県、和歌山県

集計対象職種

・事務・オフィス系

↳一般事務、営業事務、データ入力、テレフォンオペレーター、英文事務、金融事務、経理・会計・財務、総務・人事・法務、秘書、貿易事務など

・販売・営業・サービス系

↳アパレル販売、携帯・家電販売、テレマーケティング・テレアポインター、営業・ラウンダー、接客・ショールームカウンター、旅行関連など

・WEB・クリエイター系

↳DTPオペレーター、WEBディレクター、WEBデザイナー、制作、映像・音響、制作・編集・校正・ライターなど

・IT・エンジニア系

↳CAD、SE・プログラマ、ネットワークエンジニア、ヘルプデスク、運用管理・保守、設計、評価・テストなど

・医療・介護・研究・教育系

↳介護系、看護系、保育系、医療事務、研究・開発・検査、薬剤師・栄養士など

・工場・軽作業・物流・土木系

↳ドライバー、軽作業、食品製造、製造（組立・加工）など

「はたらこねっと」概要

「はたらこねっと」は、日本最大級の社員・派遣・パートの求人情報サイトです。幅広い「雇用形態」・「勤務地」・「職種」・「こだわり」など、充実した検索条件からお仕事を探す事ができます。

「はたらこねっと」：<https://www.hatarako.net>

当社概要

労働市場における諸課題を解決し、誰もが働く喜びと幸せを感じられる社会の実現を目指す“Labor force solution company”をビジョンに掲げ、人材サービス事業とDX事業を運営しています。企業理念「私たちdipは夢とアイデアと情熱で社会を改善する存在となる」のもと、事業活動を通じて持続可能な社会の実現に貢献してまいります。

社名：ディップ株式会社（dip Corporation）

代表者：富田 英揮（代表取締役社長 兼CEO）

本社：東京都港区六本木3-2-1 六本木グランドタワー31F

電話：03-5114-1177（代表）

設立：1997年3月

資本金：1,085百万円（2023年2月末現在）

従業員数：2,925名（2023年4月1日現在の正社員）※契約・アルバイト・派遣社員除く

事業内容：求人情報サイト「バイトル」「バイトルNEXT」「バイトルPRO」「はたらこねっと」、看護師転職支援サービス「ナースではたらこ」の運営、DXサービス「コボット」の開発・提供、他

上場証券取引所：東京証券取引所（プライム市場）

売上高：493億円（2023年2月期）

URL：<https://www.dip-net.co.jp/>

本件に関するお問い合わせ先

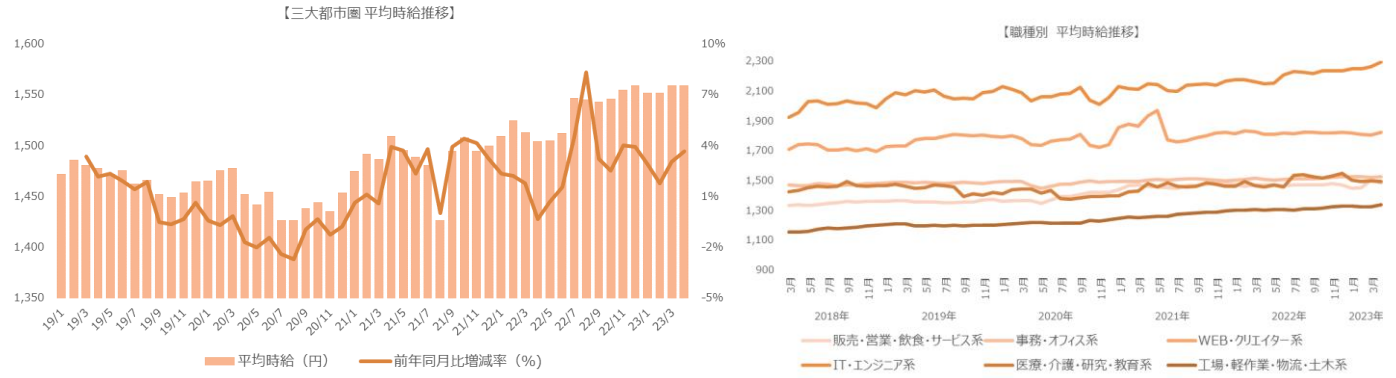
ディップ株式会社 広報担当

TEL：03-6628-4070

お問合せフォーム：<https://campaign.jp/dip/contact>

1. 三大都市圏 募集平均時給調査

■平均時給推移（三大都市圏 ※関東、東海、関西）



■職種別平均時給①（三大都市圏）：事務・オフィスワーク系、販売・営業・サービス系、WEB・クリエイター系

大カテゴリ	小職種	2023年4月 平均時給	('22/4)			('23/3)		
			平均時給	増減額	増減率	平均時給	増減額	増減率
事務・オフィス系	OAオペレーター	¥1,824	¥1,755	69	3.9%	¥1,877	-53	-2.8%
事務・オフィス系	その他事務・オフィス系	¥1,438	¥1,442	-4	-0.3%	¥1,458	-20	-1.4%
事務・オフィス系	データ入力	¥1,448	¥1,432	16	1.1%	¥1,449	-1	-0.1%
事務・オフィス系	テレフォンオペレーター	¥1,511	¥1,497	14	0.9%	¥1,525	-14	-0.9%
事務・オフィス系	マーケティング・企画	¥1,919	¥1,893	26	1.4%	¥1,891	28	1.5%
事務・オフィス系	一般事務	¥1,480	¥1,467	13	0.9%	¥1,478	2	0.1%
事務・オフィス系	営業事務	¥1,546	¥1,524	22	1.4%	¥1,546	0	0.0%
事務・オフィス系	英文事務	¥1,747	¥1,735	12	0.7%	¥1,739	8	0.5%
事務・オフィス系	学校事務	¥1,410	¥1,368	42	3.1%	¥1,402	8	0.6%
事務・オフィス系	金融事務（銀行・証券）	¥1,493	¥1,500	-7	-0.5%	¥1,508	-15	-1.0%
事務・オフィス系	金融事務（生保・損保）	¥1,525	¥1,522	3	0.2%	¥1,525	0	0.0%
事務・オフィス系	経理・会計・財務	¥1,621	¥1,595	26	1.6%	¥1,619	2	0.1%
事務・オフィス系	広報・宣伝・IR	¥1,730	¥1,707	23	1.3%	¥1,715	15	0.9%
事務・オフィス系	事務的軽作業	¥1,421	¥1,362	59	4.3%	¥1,418	3	0.2%
事務・オフィス系	受付	¥1,419	¥1,399	20	1.4%	¥1,424	-5	-0.4%
事務・オフィス系	総務・人事・法務	¥1,626	¥1,613	13	0.8%	¥1,634	-8	-0.5%
事務・オフィス系	通訳・翻訳	¥1,983	¥1,910	73	3.8%	¥1,961	22	1.1%
事務・オフィス系	秘書	¥1,716	¥1,682	34	2.0%	¥1,703	13	0.8%
事務・オフィス系	貿易事務	¥1,625	¥1,587	38	2.4%	¥1,622	3	0.2%
事務・オフィス系 集計		¥1,525	¥1,509	16	1.1%	¥1,523	2	0.1%
販売・営業・飲食・サービス系	アパレル・ファッション・コスメ販売	¥1,466	¥1,447	19	1.3%	¥1,456	10	0.7%
販売・営業・飲食・サービス系	その他営業・サービス系	¥1,419	¥1,492	-73	-4.9%	¥1,450	-31	-2.1%
販売・営業・飲食・サービス系	その他販売	¥1,400	¥1,372	28	2.0%	¥1,398	2	0.1%
販売・営業・飲食・サービス系	テレマーケティング・テレアポインター	¥1,531	¥1,454	77	5.3%	¥1,515	16	1.1%
販売・営業・飲食・サービス系	営業・企画営業・ラウンダー	¥1,724	¥1,704	20	1.2%	¥1,750	-26	-1.5%
販売・営業・飲食・サービス系	営業アシスタント	¥1,512	¥1,516	-4	-0.3%	¥1,485	27	1.8%
販売・営業・飲食・サービス系	携帯・家電販売	¥1,488	¥1,419	69	4.9%	¥1,496	-8	-0.5%
販売・営業・飲食・サービス系	接客・ショールーム・カウンター	¥1,400	¥1,384	16	1.2%	¥1,425	-25	-1.8%
販売・営業・飲食・サービス系	旅行関連	¥1,511	¥1,317	194	14.7%	¥1,543	-32	-2.1%
販売・営業・飲食・サービス系 集計		¥1,487	¥1,470	17	1.2%	¥1,501	-14	-0.9%
WEB・クリエイター系	DTPオペレーター	¥1,596	¥1,585	11	0.7%	¥1,585	11	0.7%
WEB・クリエイター系	WEBディレクター	¥2,168	¥2,094	74	3.5%	¥2,122	46	2.2%
WEB・クリエイター系	WEBデザイナー	¥1,925	¥1,939	-14	-0.7%	¥1,905	20	1.0%
WEB・クリエイター系	WEB制作・編集	¥1,899	¥1,883	16	0.8%	¥1,892	7	0.4%
WEB・クリエイター系	インテリアコーディネーター	¥1,595	¥1,544	51	3.3%	¥1,557	38	2.4%
WEB・クリエイター系	グラフィックデザイナー・その他デザイナー	¥1,743	¥1,735	8	0.5%	¥1,711	32	1.9%
WEB・クリエイター系	その他WEB・クリエイター系	¥1,934	¥1,668	266	15.9%	¥1,799	135	7.5%
WEB・クリエイター系	映像・音響	¥1,864	¥1,784	80	4.5%	¥1,832	32	1.7%
WEB・クリエイター系	制作・編集・校正・ライター	¥1,708	¥1,662	46	2.8%	¥1,711	-3	-0.2%
WEB・クリエイター系 集計		¥1,824	¥1,812	12	0.7%	¥1,805	19	1.1%

■職種別平均時給②（三大都市圏）：IT・エンジニア系、医療・介護・研究・教育系、工場・軽作業・物流・土木系

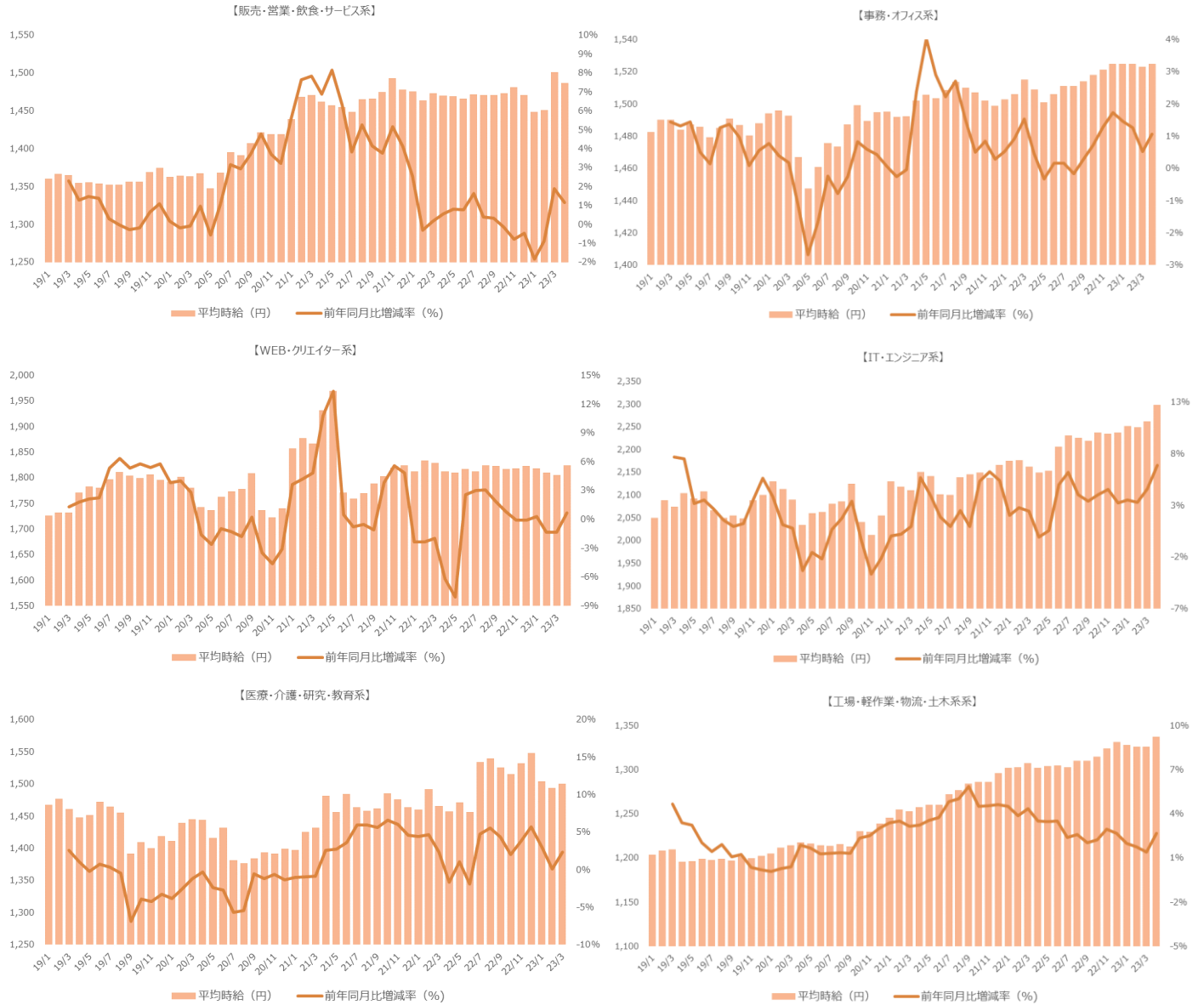
大カテゴリ	小職種	2023年4月 平均時給	('22/4)			('23/3)		
			平均時給	増減額	増減率	平均時給	増減額	増減率
IT・エンジニア系	CAD（建築・土木・設備）	¥1,770	¥1,809	-39	-2.2%	¥1,777	-7	-0.4%
IT・エンジニア系	CAD（電気・電子・機械）	¥1,745	¥1,709	36	2.1%	¥1,732	13	0.8%
IT・エンジニア系	OAインストラクター	¥1,710	¥1,649	61	3.7%	¥1,727	-17	-1.0%
IT・エンジニア系	SE・プログラマ（WEB・スマホ系）	¥2,506	¥2,364	142	6.0%	¥2,452	54	2.2%
IT・エンジニア系	SE・プログラマ（オープン系）	¥2,622	¥2,664	-42	-1.6%	¥2,600	22	0.8%
IT・エンジニア系	SE・プログラマ（制御系）	¥2,493	¥2,325	168	7.2%	¥2,498	-5	-0.2%
IT・エンジニア系	SE・プログラマ（汎用系）	¥2,537	¥2,438	99	4.1%	¥2,552	-15	-0.6%
IT・エンジニア系	その他IT・技術系	¥2,440	¥2,228	212	9.5%	¥2,389	51	2.1%
IT・エンジニア系	ネットワークエンジニア	¥2,730	¥2,725	5	0.2%	¥2,711	19	0.7%
IT・エンジニア系	フィールドエンジニア・サービスエンジニア	¥2,038	¥1,994	44	2.2%	¥2,081	-43	-2.1%
IT・エンジニア系	ヘルプデスク・ユーザーサポート	¥1,925	¥1,855	70	3.8%	¥1,892	33	1.7%
IT・エンジニア系	運用管理・保守	¥2,364	¥2,300	64	2.8%	¥2,331	33	1.4%
IT・エンジニア系	設計（建築・土木・設備）	¥1,917	¥1,910	7	0.4%	¥1,926	-9	-0.5%
IT・エンジニア系	設計（電気・電子・機械）	¥2,305	¥2,222	83	3.7%	¥2,310	-5	-0.2%
IT・エンジニア系	評価・テスト	¥2,110	¥2,005	105	5.2%	¥2,074	36	1.7%
IT・エンジニア系 集計		¥2,298	¥2,150	148	6.9%	¥2,262	36	1.6%
医療・介護・研究・教育系	インストラクター・講師・塾講師	¥1,740	¥1,670	70	4.2%	¥1,618	122	7.5%
医療・介護・研究・教育系	その他医療・介護・研究・教育系	¥1,416	¥1,585	-169	-10.7%	¥1,405	11	0.8%
医療・介護・研究・教育系	医療事務・調剤事務	¥1,347	¥1,319	28	2.1%	¥1,349	-2	-0.1%
医療・介護・研究・教育系	介護系	¥1,458	¥1,377	81	5.9%	¥1,460	-2	-0.1%
医療・介護・研究・教育系	看護系	¥1,750	¥1,905	-155	-8.1%	¥1,785	-35	-2.0%
医療・介護・研究・教育系	研究・開発・検査	¥1,568	¥1,538	30	2.0%	¥1,550	18	1.2%
医療・介護・研究・教育系	試験監督	¥1,077	¥1,550	-473	-30.5%	¥1,050	27	2.6%
医療・介護・研究・教育系	歯科衛生士・歯科助手	¥1,383	¥1,497	-114	-7.6%	¥1,376	7	0.5%
医療・介護・研究・教育系	治験	¥2,153	¥2,182	-29	-1.3%	¥2,079	74	3.6%
医療・介護・研究・教育系	保育系	¥1,426	¥1,371	55	4.0%	¥1,476	-50	-3.4%
医療・介護・研究・教育系	薬剤師・栄養士・管理栄養士・医療技術者	¥1,614	¥1,480	134	9.1%	¥1,520	94	6.2%
医療・介護・研究・教育系 集計		¥1,492	¥1,457	35	2.4%	¥1,500	-8	-0.5%
工場・軽作業・物流・土木系	その他工場・軽作業・物流・土木系	¥1,355	¥1,338	17	1.3%	¥1,350	5	0.4%
工場・軽作業・物流・土木系	ドライバー・配達・配送	¥1,416	¥1,356	60	4.4%	¥1,421	-5	-0.4%
工場・軽作業・物流・土木系	フォークリフト	¥1,416	¥1,393	23	1.7%	¥1,409	7	0.5%
工場・軽作業・物流・土木系	機械オペレーション	¥1,424	¥1,366	58	4.2%	¥1,408	16	1.1%
工場・軽作業・物流・土木系	軽作業（梱包・仕分け・検品）	¥1,271	¥1,235	36	2.9%	¥1,260	11	0.9%
工場・軽作業・物流・土木系	食品・飲料製造	¥1,252	¥1,230	22	1.8%	¥1,252	0	0.0%
工場・軽作業・物流・土木系	生産・品質管理	¥1,488	¥1,419	69	4.9%	¥1,463	25	1.7%
工場・軽作業・物流・土木系	製造（組立・加工）	¥1,380	¥1,376	4	0.3%	¥1,366	14	1.0%
工場・軽作業・物流・土木系	倉庫管理・入出荷	¥1,347	¥1,318	29	2.2%	¥1,331	16	1.2%
工場・軽作業・物流・土木系 集計		¥1,337	¥1,302	35	2.7%	¥1,326	11	0.8%
総計		¥1,559	¥1,504	55	3.7%	¥1,559	0	0.0%

■大職種別平均案件数（2023年4月）

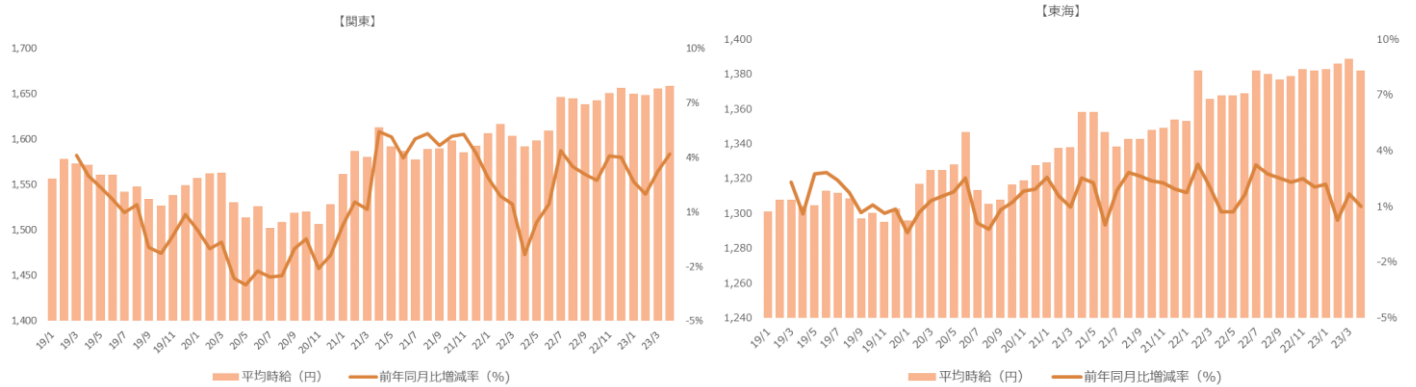
大職種	三大都市圏						
	平均時給	前年比	前年増加率	前月比	前月増加率	案件数	案件数比率
事務・オフィス系	¥1,525	¥16	1.1%	¥2	0.1%		41%
販売・営業・飲食・サービス系	¥1,487	¥17	1.2%	¥-14	-0.9%		5%
WEB・クリエイター系	¥1,824	¥12	0.7%	¥19	1.1%		1%
IT・エンジニア系	¥2,298	¥148	6.9%	¥36	1.6%		8%
医療・介護・研究・教育系	¥1,492	¥35	2.4%	¥-8	-0.5%		25%
工場・軽作業・物流・土木系	¥1,337	¥35	2.7%	¥11	0.8%		20%
総計	¥1,559	¥55	3.7%	¥0	0.0%		100%

2. 三大都市圏 職種・エリア別 募集平均時給調査

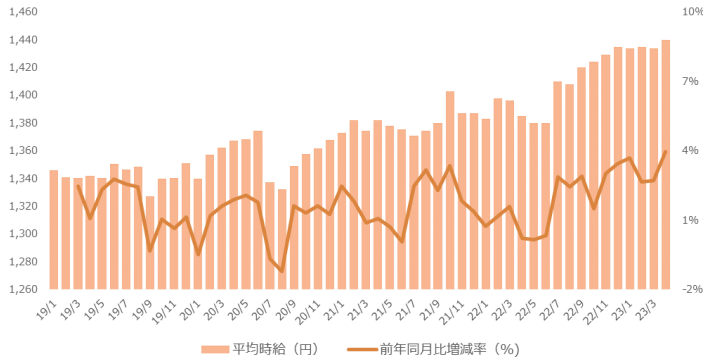
■職種大カテゴリ別 平均時給推移（三大都市圏）



■エリア別 平均時給推移（三大都市圏）



【関西】



■職種別平均時給（関東）①：事務・オフィスワーク系、販売・営業・サービス系、WEB・クリエイター系

大カテゴリ	小職種	2023年4月 平均時給	('22/4)			('23/3)		
			平均時給	増減額	増減率	平均時給	増減額	増減率
事務・オフィス系	OAオペレーター	¥1,858	¥1,779	79	4.4%	¥1,924	-66	-3.4%
事務・オフィス系	その他事務・オフィス系	¥1,506	¥1,529	-23	-1.5%	¥1,525	-19	-1.2%
事務・オフィス系	データ入力	¥1,513	¥1,500	13	0.9%	¥1,519	-6	-0.4%
事務・オフィス系	テレフォンオペレーター	¥1,565	¥1,556	9	0.6%	¥1,583	-18	-1.1%
事務・オフィス系	マーケティング・企画	¥1,979	¥1,920	59	3.1%	¥1,951	28	1.4%
事務・オフィス系	一般事務	¥1,565	¥1,559	6	0.4%	¥1,564	1	0.1%
事務・オフィス系	営業事務	¥1,649	¥1,622	27	1.7%	¥1,643	6	0.4%
事務・オフィス系	英文事務	¥1,850	¥1,805	45	2.5%	¥1,837	13	0.7%
事務・オフィス系	学校事務	¥1,515	¥1,478	37	2.5%	¥1,520	-5	-0.3%
事務・オフィス系	金融事務（銀行・証券）	¥1,570	¥1,608	-38	-2.4%	¥1,583	-13	-0.8%
事務・オフィス系	金融事務（生保・損保）	¥1,620	¥1,604	16	1.0%	¥1,618	2	0.1%
事務・オフィス系	経理・会計・財務	¥1,720	¥1,691	29	1.7%	¥1,713	7	0.4%
事務・オフィス系	広報・宣伝・IR	¥1,819	¥1,776	43	2.4%	¥1,797	22	1.2%
事務・オフィス系	事務的軽作業	¥1,462	¥1,388	74	5.3%	¥1,461	1	0.1%
事務・オフィス系	受付	¥1,491	¥1,470	21	1.4%	¥1,497	-6	-0.4%
事務・オフィス系	総務・人事・法務	¥1,711	¥1,703	8	0.5%	¥1,716	-5	-0.3%
事務・オフィス系	通訳・翻訳	¥2,092	¥2,016	76	3.8%	¥2,051	41	2.0%
事務・オフィス系	秘書	¥1,782	¥1,763	19	1.1%	¥1,770	12	0.7%
事務・オフィス系	貿易事務	¥1,744	¥1,708	36	2.1%	¥1,739	5	0.3%
事務・オフィス系 集計		¥1,614	¥1,602	12	0.7%	¥1,612	2	0.1%
販売・営業・飲食・サービス系	アパレル・ファッション・コスメ販売	¥1,471	¥1,462	9	0.6%	¥1,468	3	0.2%
販売・営業・飲食・サービス系	その他営業・サービス系	¥1,444	¥1,414	30	2.1%	¥1,478	-34	-2.3%
販売・営業・飲食・サービス系	その他販売	¥1,430	¥1,400	30	2.1%	¥1,428	2	0.1%
販売・営業・飲食・サービス系	テレマーケティング・テレアポインター	¥1,588	¥1,557	31	2.0%	¥1,567	21	1.3%
販売・営業・飲食・サービス系	営業・企画営業・ラウンダー	¥1,820	¥1,803	17	0.9%	¥1,845	-25	-1.4%
販売・営業・飲食・サービス系	営業アシスタント	¥1,629	¥1,580	49	3.1%	¥1,557	72	4.6%
販売・営業・飲食・サービス系	携帯・家電販売	¥1,492	¥1,388	104	7.5%	¥1,503	-11	-0.7%
販売・営業・飲食・サービス系	接客・ショールーム・カウンター	¥1,444	¥1,431	13	0.9%	¥1,467	-23	-1.6%
販売・営業・飲食・サービス系	旅行関連	¥1,577	¥1,537	40	2.6%	¥1,616	-39	-2.4%
販売・営業・飲食・サービス系 集計		¥1,525	¥1,501	24	1.6%	¥1,544	-19	-1.2%
WEB・クリエイター系	DTPオペレーター	¥1,707	¥1,691	16	0.9%	¥1,694	13	0.8%
WEB・クリエイター系	WEBディレクター	¥2,207	¥2,150	57	2.7%	¥2,164	43	2.0%
WEB・クリエイター系	WEBデザイナー	¥2,018	¥1,989	29	1.5%	¥1,970	48	2.4%
WEB・クリエイター系	WEB制作・編集	¥1,994	¥1,976	18	0.9%	¥1,970	24	1.2%
WEB・クリエイター系	インテリアコーディネーター	¥1,681	¥1,577	104	6.6%	¥1,586	95	6.0%
WEB・クリエイター系	グラフィックデザイナー・その他デザイナー	¥1,845	¥1,808	37	2.0%	¥1,795	50	2.8%
WEB・クリエイター系	その他WEB・クリエイター系	¥2,101	¥1,786	315	17.6%	¥1,933	168	8.7%
WEB・クリエイター系	映像・音響	¥1,907	¥1,797	110	6.1%	¥1,880	27	1.4%
WEB・クリエイター系	制作・編集・校正・ライター	¥1,743	¥1,711	32	1.9%	¥1,752	-9	-0.5%
WEB・クリエイター系 集計		¥1,919	¥1,897	22	1.2%	¥1,888	31	1.6%

■職種別平均時給（関東）②：IT・エンジニア系、医療・介護・研究・教育系、工場・軽作業・物流・土木系

大カテゴリ	小職種	2023年4月 平均時給	('22/4)			('23/3)		
			平均時給	増減額	増減率	平均時給	増減額	増減率
IT・エンジニア系	CAD（建築・土木・設備）	¥1,861	¥1,893	-32	-1.7%	¥1,866	-5	-0.3%
IT・エンジニア系	CAD（電気・電子・機械）	¥1,944	¥1,828	116	6.3%	¥1,938	6	0.3%
IT・エンジニア系	OAインストラクター	¥1,758	¥1,707	51	3.0%	¥1,772	-14	-0.8%
IT・エンジニア系	SE・プログラマ（WEB・スマホ系）	¥2,603	¥2,385	218	9.1%	¥2,587	16	0.6%
IT・エンジニア系	SE・プログラマ（オープン系）	¥2,767	¥2,763	4	0.1%	¥2,737	30	1.1%
IT・エンジニア系	SE・プログラマ（制御系）	¥2,637	¥2,410	227	9.4%	¥2,676	-39	-1.5%
IT・エンジニア系	SE・プログラマ（汎用系）	¥2,598	¥2,504	94	3.8%	¥2,634	-36	-1.4%
IT・エンジニア系	その他IT・技術系	¥2,573	¥2,336	237	10.1%	¥2,527	46	1.8%
IT・エンジニア系	ネットワークエンジニア	¥2,806	¥2,774	32	1.2%	¥2,794	12	0.4%
IT・エンジニア系	フィールドエンジニア・サービスエンジニア	¥2,174	¥2,136	38	1.8%	¥2,204	-30	-1.4%
IT・エンジニア系	ヘルプデスク・ユーザーサポート	¥1,984	¥1,921	63	3.3%	¥1,960	24	1.2%
IT・エンジニア系	運用管理・保守	¥2,439	¥2,379	60	2.5%	¥2,410	29	1.2%
IT・エンジニア系	設計（建築・土木・設備）	¥2,029	¥1,922	107	5.6%	¥2,032	-3	-0.1%
IT・エンジニア系	設計（電気・電子・機械）	¥2,458	¥2,343	115	4.9%	¥2,444	14	0.6%
IT・エンジニア系	評価・テスト	¥2,335	¥2,118	217	10.2%	¥2,266	69	3.0%
IT・エンジニア系 集計		¥2,430	¥2,261	169	7.5%	¥2,392	38	1.6%
医療・介護・研究・教育系	インストラクター・講師・塾講師	¥1,692	¥1,755	-63	-3.6%	¥1,566	126	8.0%
医療・介護・研究・教育系	その他医療・介護・研究・教育系	¥1,498	¥1,669	-171	-10.2%	¥1,478	20	1.4%
医療・介護・研究・教育系	医療事務・調剤事務	¥1,422	¥1,381	41	3.0%	¥1,438	-16	-1.1%
医療・介護・研究・教育系	介護系	¥1,518	¥1,436	82	5.7%	¥1,528	-10	-0.7%
医療・介護・研究・教育系	看護系	¥1,817	¥1,964	-147	-7.5%	¥1,836	-19	-1.0%
医療・介護・研究・教育系	研究・開発・検査	¥1,575	¥1,552	23	1.5%	¥1,557	18	1.2%
医療・介護・研究・教育系	試験監督	¥1,280	¥1,550	-270	-17.4%	-	-	-
医療・介護・研究・教育系	歯科衛生士・歯科助手	-	¥1,448	-	-	¥1,400	-	-
医療・介護・研究・教育系	治験	¥2,197	¥2,184	13	0.6%	¥2,134	63	3.0%
医療・介護・研究・教育系	保育系	¥1,622	¥1,406	216	15.4%	¥1,654	-32	-1.9%
医療・介護・研究・教育系	薬剤師・栄養士・管理栄養士・医療技術者	¥1,677	¥1,511	166	11.0%	¥1,541	136	8.8%
医療・介護・研究・教育系 集計		¥1,564	¥1,515	49	3.2%	¥1,575	-11	-0.7%
工場・軽作業・物流・土木系	その他工場・軽作業・物流・土木系	¥1,381	¥1,371	10	0.7%	¥1,382	-1	-0.1%
工場・軽作業・物流・土木系	ドライバー・配達・配送	¥1,475	¥1,386	89	6.4%	¥1,488	-13	-0.9%
工場・軽作業・物流・土木系	フォークリフト	¥1,445	¥1,415	30	2.1%	¥1,437	8	0.6%
工場・軽作業・物流・土木系	機械オペレーション	¥1,417	¥1,357	60	4.4%	¥1,403	14	1.0%
工場・軽作業・物流・土木系	軽作業（梱包・仕分け・検品）	¥1,285	¥1,237	48	3.9%	¥1,279	6	0.5%
工場・軽作業・物流・土木系	食品・飲料製造	¥1,261	¥1,245	16	1.3%	¥1,266	-5	-0.4%
工場・軽作業・物流・土木系	生産・品質管理	¥1,556	¥1,459	97	6.6%	¥1,513	43	2.8%
工場・軽作業・物流・土木系	製造（組立・加工）	¥1,390	¥1,361	29	2.1%	¥1,373	17	1.2%
工場・軽作業・物流・土木系	倉庫管理・入出荷	¥1,377	¥1,342	35	2.6%	¥1,365	12	0.9%
工場・軽作業・物流・土木系 集計		¥1,346	¥1,302	44	3.4%	¥1,338	8	0.6%
総計		¥1,659	¥1,592	67	4.2%	¥1,656	3	0.2%

■職種別平均時給（東海）①：事務・オフィスワーク系、販売・営業・サービス系、WEB・クリエイター系

大カテゴリ	小職種	2023年4月	('22/4)		('23/3)			
		平均時給	平均時給	増減額	増減率	平均時給	増減額	増減率
事務・オフィス系	OAオペレーター	¥1,749	¥1,337	412	30.8%	¥1,467	282	19.2%
事務・オフィス系	その他事務・オフィス系	¥1,356	¥1,344	12	0.9%	¥1,382	-26	-1.9%
事務・オフィス系	データ入力	¥1,343	¥1,329	14	1.1%	¥1,342	1	0.1%
事務・オフィス系	テレフォンオペレーター	¥1,366	¥1,343	23	1.7%	¥1,371	-5	-0.4%
事務・オフィス系	マーケティング・企画	¥1,717	¥1,547	170	11.0%	¥1,722	-5	-0.3%
事務・オフィス系	一般事務	¥1,348	¥1,328	20	1.5%	¥1,337	11	0.8%
事務・オフィス系	営業事務	¥1,382	¥1,361	21	1.5%	¥1,383	-1	-0.1%
事務・オフィス系	英文事務	¥1,477	¥1,441	36	2.5%	¥1,491	-14	-0.9%
事務・オフィス系	学校事務	¥1,332	¥1,298	34	2.6%	¥1,323	9	0.7%
事務・オフィス系	金融事務（銀行・証券）	¥1,337	¥1,339	-2	-0.1%	¥1,344	-7	-0.5%
事務・オフィス系	金融事務（生保・損保）	¥1,364	¥1,364	0	0.0%	¥1,372	-8	-0.6%
事務・オフィス系	経理・会計・財務	¥1,396	¥1,375	21	1.5%	¥1,393	3	0.2%
事務・オフィス系	広報・宣伝・IR	¥1,370	¥1,447	-77	-5.3%	¥1,458	-88	-6.0%
事務・オフィス系	事務的軽作業	¥1,306	¥1,306	0	0.0%	¥1,273	33	2.6%
事務・オフィス系	受付	¥1,344	¥1,319	25	1.9%	¥1,337	7	0.5%
事務・オフィス系	総務・人事・法務	¥1,408	¥1,368	40	2.9%	¥1,398	10	0.7%
事務・オフィス系	通訳・翻訳	¥1,741	¥1,645	96	5.8%	¥1,670	71	4.3%
事務・オフィス系	秘書	¥1,493	¥1,455	38	2.6%	¥1,452	41	2.8%
事務・オフィス系	貿易事務	¥1,436	¥1,410	26	1.8%	¥1,433	3	0.2%
事務・オフィス系 集計		¥1,364	¥1,346	18	1.3%	¥1,357	7	0.5%
販売・営業・飲食・サービス系	アパレル・ファッション・コスメ販売	¥1,477	¥1,449	28	1.9%	¥1,429	48	3.4%
販売・営業・飲食・サービス系	その他営業・サービス系	¥1,350	¥1,962	-612	-31.2%	¥1,423	-73	-5.1%
販売・営業・飲食・サービス系	その他販売	¥1,342	¥1,369	-27	-2.0%	¥1,342	0	0.0%
販売・営業・飲食・サービス系	テレマーケティング・テレアポインター	¥1,386	¥1,320	66	5.0%	¥1,444	-58	-4.0%
販売・営業・飲食・サービス系	営業・企画営業・ラウンダー	¥1,560	¥1,522	38	2.5%	¥1,577	-17	-1.1%
販売・営業・飲食・サービス系	営業アシスタント	¥1,394	¥1,448	-54	-3.7%	¥1,384	10	0.7%
販売・営業・飲食・サービス系	携帯・家電販売	¥1,481	¥1,426	55	3.9%	¥1,481	0	0.0%
販売・営業・飲食・サービス系	接客・ショールーム・カウンター	¥1,337	¥1,335	2	0.1%	¥1,340	-3	-0.2%
販売・営業・飲食・サービス系	旅行関連	¥1,369	¥1,206	163	13.5%	¥1,399	-30	-2.1%
販売・営業・飲食・サービス系 集計		¥1,409	¥1,458	-49	-3.4%	¥1,426	-17	-1.2%
WEB・クリエイター系	DTPオペレーター	¥1,356	¥1,409	-53	-3.8%	¥1,400	-44	-3.1%
WEB・クリエイター系	WEBディレクター	¥1,705	¥1,598	107	6.7%	¥1,631	74	4.5%
WEB・クリエイター系	WEBデザイナー	¥1,554	¥1,858	-304	-16.4%	¥1,579	-25	-1.6%
WEB・クリエイター系	WEB制作・編集	¥1,503	¥1,681	-178	-10.6%	¥1,650	-147	-8.9%
WEB・クリエイター系	インテリアコーディネーター	¥1,501	¥1,468	33	2.2%	¥1,510	-9	-0.6%
WEB・クリエイター系	グラフィックデザイナー・その他デザイナー	¥1,465	¥1,725	-260	-15.1%	¥1,473	-8	-0.5%
WEB・クリエイター系	その他WEB・クリエイター系	¥1,453	¥1,631	-178	-10.9%	¥1,468	-15	-1.0%
WEB・クリエイター系	映像・音響	¥1,461	¥1,621	-160	-9.9%	¥1,382	79	5.7%
WEB・クリエイター系	制作・編集・校正・ライター	¥1,362	¥1,485	-123	-8.3%	¥1,393	-31	-2.2%
WEB・クリエイター系 集計		¥1,486	¥1,596	-110	-6.9%	¥1,519	-33	-2.2%

■職種別平均時給（東海）②：IT・エンジニア系、医療・介護・研究・教育系、工場・軽作業・物流・土木系

大カテゴリ	小職種	2023年4月	('22/4)		('23/3)			
		平均時給	平均時給	増減額	増減率	平均時給	増減額	増減率
IT・エンジニア系	CAD（建築・土木・設備）	¥1,548	¥1,610	-62	-3.9%	¥1,525	23	1.5%
IT・エンジニア系	CAD（電気・電子・機械）	¥1,649	¥1,581	68	4.3%	¥1,651	-2	-0.1%
IT・エンジニア系	OAインストラクター	¥1,506	¥1,561	-55	-3.5%	¥1,489	17	1.1%
IT・エンジニア系	SE・プログラマ（WEB・スマホ系）	¥2,119	¥2,060	59	2.9%	¥2,122	-3	-0.1%
IT・エンジニア系	SE・プログラマ（オープン系）	¥2,188	¥2,207	-19	-0.9%	¥2,189	-1	0.0%
IT・エンジニア系	SE・プログラマ（制御系）	¥2,351	¥2,358	-7	-0.3%	¥2,410	-59	-2.4%
IT・エンジニア系	SE・プログラマ（汎用系）	¥2,265	¥1,957	308	15.7%	¥2,462	-197	-8.0%
IT・エンジニア系	その他IT・技術系	¥1,934	¥1,887	47	2.5%	¥1,966	-32	-1.6%
IT・エンジニア系	ネットワークエンジニア	¥2,259	¥2,300	-41	-1.8%	¥2,235	24	1.1%
IT・エンジニア系	フィールドエンジニア・サービスエンジニア	¥1,688	¥1,468	220	15.0%	¥1,750	-62	-3.5%
IT・エンジニア系	ヘルプデスク・ユーザーサポート	¥1,639	¥1,580	59	3.7%	¥1,599	40	2.5%
IT・エンジニア系	運用管理・保守	¥1,929	¥1,827	102	5.6%	¥1,898	31	1.6%
IT・エンジニア系	設計（建築・土木・設備）	¥1,662	¥1,727	-65	-3.8%	¥1,649	13	0.8%
IT・エンジニア系	設計（電気・電子・機械）	¥2,111	¥1,974	137	6.9%	¥2,223	-112	-5.0%
IT・エンジニア系	評価・テスト	¥1,832	¥1,652	180	10.9%	¥1,955	-123	-6.3%
IT・エンジニア系 集計		¥1,907	¥1,778	129	7.3%	¥1,972	-65	-3.3%
医療・介護・研究・教育系	インストラクター・講師・塾講師	¥2,322	¥1,532	790	51.6%	¥1,872	450	24.0%
医療・介護・研究・教育系	その他医療・介護・研究・教育系	¥1,293	¥1,355	-62	-4.6%	¥1,299	-6	-0.5%
医療・介護・研究・教育系	医療事務・調剤事務	¥1,271	¥1,249	22	1.8%	¥1,271	0	0.0%
医療・介護・研究・教育系	介護系	¥1,339	¥1,254	85	6.8%	¥1,333	6	0.5%
医療・介護・研究・教育系	看護系	¥1,559	¥1,768	-209	-11.8%	¥1,567	-8	-0.5%
医療・介護・研究・教育系	研究・開発・検査	¥1,517	¥1,450	67	4.6%	¥1,485	32	2.2%
医療・介護・研究・教育系	試験監督	¥1,050	-	-	-	¥1,050	0	0.0%
医療・介護・研究・教育系	歯科衛生士・歯科助手	¥1,475	¥1,233	242	19.6%	¥1,526	-51	-3.3%
医療・介護・研究・教育系	治験	¥1,750	¥1,978	-228	-11.5%	¥1,820	-70	-3.8%
医療・介護・研究・教育系	保育系	¥1,248	¥1,193	55	4.6%	¥1,246	2	0.2%
医療・介護・研究・教育系	薬剤師・栄養士・管理栄養士・医療技術者	¥1,523	¥1,446	77	5.3%	¥1,481	42	2.8%
医療・介護・研究・教育系 集計		¥1,360	¥1,361	-1	-0.1%	¥1,355	5	0.4%
工場・軽作業・物流・土木系	その他工場・軽作業・物流・土木系	¥1,321	¥1,293	28	2.2%	¥1,312	9	0.7%
工場・軽作業・物流・土木系	ドライバー・配達・配送	¥1,382	¥1,337	45	3.4%	¥1,385	-3	-0.2%
工場・軽作業・物流・土木系	フォークリフト	¥1,393	¥1,385	8	0.6%	¥1,397	-4	-0.3%
工場・軽作業・物流・土木系	機械オペレーション	¥1,421	¥1,399	22	1.6%	¥1,422	-1	-0.1%
工場・軽作業・物流・土木系	軽作業（梱包・仕分け・検品）	¥1,272	¥1,253	19	1.5%	¥1,254	18	1.4%
工場・軽作業・物流・土木系	食品・飲料製造	¥1,246	¥1,218	28	2.3%	¥1,240	6	0.5%
工場・軽作業・物流・土木系	生産・品質管理	¥1,425	¥1,347	78	5.8%	¥1,434	-9	-0.6%
工場・軽作業・物流・土木系	製造（組立・加工）	¥1,381	¥1,408	-27	-1.9%	¥1,374	7	0.5%
工場・軽作業・物流・土木系	倉庫管理・入出荷	¥1,320	¥1,307	13	1.0%	¥1,312	8	0.6%
工場・軽作業・物流・土木系 集計		¥1,339	¥1,323	16	1.2%	¥1,329	10	0.8%
総計		¥1,382	¥1,368	14	1.0%	¥1,389	-7	-0.5%

■職種別平均時給（関西）①：事務・オフィスワーク系、販売・営業・サービス系、WEB・クリエイター系

大カテゴリ	小職種	2023年4月 平均時給	('22/4)			('23/3)		
			平均時給	増減額	増減率	平均時給	増減額	増減率
事務・オフィス系	OAオペレーター	¥1,716	¥1,460	256	17.5%	¥1,833	-117	-6.4%
事務・オフィス系	その他事務・オフィス系	¥1,363	¥1,337	26	1.9%	¥1,377	-14	-1.0%
事務・オフィス系	データ入力	¥1,373	¥1,352	21	1.6%	¥1,374	-1	-0.1%
事務・オフィス系	テレフォンオペレーター	¥1,399	¥1,386	13	0.9%	¥1,407	-8	-0.6%
事務・オフィス系	マーケティング・企画	¥1,595	¥1,781	-186	-10.4%	¥1,585	10	0.6%
事務・オフィス系	一般事務	¥1,366	¥1,342	24	1.8%	¥1,354	12	0.9%
事務・オフィス系	営業事務	¥1,409	¥1,391	18	1.3%	¥1,410	-1	-0.1%
事務・オフィス系	英文事務	¥1,483	¥1,501	-18	-1.2%	¥1,489	-6	-0.4%
事務・オフィス系	学校事務	¥1,326	¥1,264	62	4.9%	¥1,299	27	2.1%
事務・オフィス系	金融事務（銀行・証券）	¥1,392	¥1,369	23	1.7%	¥1,398	-6	-0.4%
事務・オフィス系	金融事務（生保・損保）	¥1,452	¥1,430	22	1.5%	¥1,444	8	0.6%
事務・オフィス系	経理・会計・財務	¥1,430	¥1,402	28	2.0%	¥1,438	-8	-0.6%
事務・オフィス系	広報・宣伝・IR	¥1,485	¥1,385	100	7.2%	¥1,452	33	2.3%
事務・オフィス系	事務的軽作業	¥1,348	¥1,300	48	3.7%	¥1,305	43	3.3%
事務・オフィス系	受付	¥1,332	¥1,320	12	0.9%	¥1,345	-13	-1.0%
事務・オフィス系	総務・人事・法務	¥1,425	¥1,406	19	1.4%	¥1,432	-7	-0.5%
事務・オフィス系	通訳・翻訳	¥1,770	¥1,714	56	3.3%	¥1,821	-51	-2.8%
事務・オフィス系	秘書	¥1,471	¥1,429	42	2.9%	¥1,442	29	2.0%
事務・オフィス系	貿易事務	¥1,480	¥1,451	29	2.0%	¥1,476	4	0.3%
事務・オフィス系 集計		¥1,392	¥1,368	24	1.8%	¥1,385	7	0.5%
販売・営業・飲食・サービス系	アパレル・ファッション・コスメ販売	¥1,458	¥1,419	39	2.7%	¥1,447	11	0.8%
販売・営業・飲食・サービス系	その他営業・サービス系	¥1,375	¥1,363	12	0.9%	¥1,381	-6	-0.4%
販売・営業・飲食・サービス系	その他販売	¥1,384	¥1,317	67	5.1%	¥1,376	8	0.6%
販売・営業・飲食・サービス系	テレマーケティング・テレアポインター	¥1,401	¥1,299	102	7.9%	¥1,371	30	2.2%
販売・営業・飲食・サービス系	営業・企画営業・ラウンダー	¥1,620	¥1,576	44	2.8%	¥1,630	-10	-0.6%
販売・営業・飲食・サービス系	営業アシスタント	¥1,443	¥1,450	-7	-0.5%	¥1,390	53	3.8%
販売・営業・飲食・サービス系	携帯・家電販売	¥1,496	¥1,469	27	1.8%	¥1,517	-21	-1.4%
販売・営業・飲食・サービス系	接客・ショールーム・カウンター	¥1,369	¥1,329	40	3.0%	¥1,398	-29	-2.1%
販売・営業・飲食・サービス系	旅行関連	¥1,539	¥1,295	244	18.8%	¥1,484	55	3.7%
販売・営業・飲食・サービス系 集計		¥1,466	¥1,413	53	3.8%	¥1,460	6	0.4%
WEB・クリエイター系	DTPオペレーター	¥1,383	¥1,403	-20	-1.4%	¥1,403	-20	-1.4%
WEB・クリエイター系	WEBディレクター	¥1,898	¥1,744	154	8.8%	¥1,858	40	2.2%
WEB・クリエイター系	WEBデザイナー	¥1,664	¥1,568	96	6.1%	¥1,677	-13	-0.8%
WEB・クリエイター系	WEB制作・編集	¥1,626	¥1,618	8	0.5%	¥1,576	50	3.2%
WEB・クリエイター系	インテリアコーディネーター	¥1,536	¥1,507	29	1.9%	¥1,519	17	1.1%
WEB・クリエイター系	グラフィックデザイナー・その他デザイナー	¥1,486	¥1,454	32	2.2%	¥1,504	-18	-1.2%
WEB・クリエイター系	その他WEB・クリエイター系	¥1,552	¥1,259	293	23.3%	¥1,587	-35	-2.2%
WEB・クリエイター系	映像・音響	¥1,500	¥1,636	-136	-8.3%	¥1,449	51	3.5%
WEB・クリエイター系	制作・編集・校正・ライター	¥1,499	¥1,475	24	1.6%	¥1,474	25	1.7%
WEB・クリエイター系 集計		¥1,533	¥1,518	15	1.0%	¥1,523	10	0.7%

■職種別平均時給（関西）②：IT・エンジニア系、医療・介護・研究・教育系、工場・軽作業・物流・土木系

大カテゴリ	小職種	2023年4月 平均時給	('22/4)		('23/3)			
			平均時給	増減額	増減率	平均時給	増減額	増減率
IT・エンジニア系	CAD（建築・土木・設備）	¥1,653	¥1,651	2	0.1%	¥1,639	14	0.9%
IT・エンジニア系	CAD（電気・電子・機械）	¥1,622	¥1,619	3	0.2%	¥1,627	-5	-0.3%
IT・エンジニア系	OAインストラクター	¥1,525	¥1,441	84	5.8%	¥1,565	-40	-2.6%
IT・エンジニア系	SE・プログラマ（WEB・スマホ系）	¥2,327	¥2,367	-40	-1.7%	¥2,242	85	3.8%
IT・エンジニア系	SE・プログラマ（オープン系）	¥2,298	¥2,363	-65	-2.8%	¥2,265	33	1.5%
IT・エンジニア系	SE・プログラマ（制御系）	¥2,354	¥2,154	200	9.3%	¥2,334	20	0.9%
IT・エンジニア系	SE・プログラマ（汎用系）	¥2,443	¥2,208	235	10.6%	¥2,410	33	1.4%
IT・エンジニア系	その他IT・技術系	¥2,168	¥2,010	158	7.9%	¥2,130	38	1.8%
IT・エンジニア系	ネットワークエンジニア	¥2,447	¥2,336	111	4.8%	¥2,412	35	1.5%
IT・エンジニア系	フィールドエンジニア・サービスエンジニア	¥1,812	¥1,684	128	7.6%	¥1,811	1	0.1%
IT・エンジニア系	ヘルプデスク・ユーザーサポート	¥1,740	¥1,646	94	5.7%	¥1,723	17	1.0%
IT・エンジニア系	運用管理・保守	¥2,151	¥2,086	65	3.1%	¥2,107	44	2.1%
IT・エンジニア系	設計（建築・土木・設備）	¥1,715	¥1,936	-221	-11.4%	¥1,747	-32	-1.8%
IT・エンジニア系	設計（電気・電子・機械）	¥2,111	¥2,059	52	2.5%	¥2,119	-8	-0.4%
IT・エンジニア系	評価・テスト	¥1,762	¥1,753	9	0.5%	¥1,756	6	0.3%
IT・エンジニア系 集計		¥2,037	¥1,898	139	7.3%	¥2,001	36	1.8%
医療・介護・研究・教育系	インストラクター・講師・塾講師	¥1,551	¥1,624	-73	-4.5%	¥1,469	82	5.6%
医療・介護・研究・教育系	その他医療・介護・研究・教育系	¥1,296	¥1,511	-215	-14.2%	¥1,306	-10	-0.8%
医療・介護・研究・教育系	医療事務・調剤事務	¥1,268	¥1,236	32	2.6%	¥1,266	2	0.2%
医療・介護・研究・教育系	介護系	¥1,364	¥1,303	61	4.7%	¥1,353	11	0.8%
医療・介護・研究・教育系	看護系	¥1,630	¥1,824	-194	-10.6%	¥1,752	-122	-7.0%
医療・介護・研究・教育系	研究・開発・検査	¥1,578	¥1,539	39	2.5%	¥1,566	12	0.8%
医療・介護・研究・教育系	試験監督	-	-	-	-	-	-	-
医療・介護・研究・教育系	歯科衛生士・歯科助手	¥1,269	¥1,609	-340	-21.1%	1,239	30	2.4%
医療・介護・研究・教育系	治験	¥2,034	¥2,195	-161	-7.3%	¥1,936	98	5.1%
医療・介護・研究・教育系	保育系	¥1,313	¥1,323	-10	-0.8%	¥1,357	-44	-3.2%
医療・介護・研究・教育系	薬剤師・栄養士・管理栄養士・医療技術者	¥1,509	¥1,358	151	11.1%	¥1,455	54	3.7%
医療・介護・研究・教育系 集計		¥1,385	¥1,368	17	1.2%	¥1,398	-13	-0.9%
工場・軽作業・物流・土木系	その他工場・軽作業・物流・土木系	¥1,366	¥1,340	26	1.9%	¥1,345	21	1.6%
工場・軽作業・物流・土木系	ドライバー・配達・配送	¥1,356	¥1,331	25	1.9%	¥1,342	14	1.0%
工場・軽作業・物流・土木系	フォークリフト	¥1,387	¥1,347	40	3.0%	¥1,370	17	1.2%
工場・軽作業・物流・土木系	機械オペレーション	¥1,437	¥1,329	108	8.1%	¥1,396	41	2.9%
工場・軽作業・物流・土木系	軽作業（梱包・仕分け・検品）	¥1,240	¥1,212	28	2.3%	¥1,229	11	0.9%
工場・軽作業・物流・土木系	食品・飲料製造	¥1,249	¥1,228	21	1.7%	¥1,247	2	0.2%
工場・軽作業・物流・土木系	生産・品質管理	¥1,446	¥1,421	25	1.8%	¥1,413	33	2.3%
工場・軽作業・物流・土木系	製造（組立・加工）	¥1,362	¥1,350	12	0.9%	¥1,341	21	1.6%
工場・軽作業・物流・土木系	倉庫管理・入出荷	¥1,330	¥1,288	42	3.3%	¥1,301	29	2.2%
工場・軽作業・物流・土木系 集計		¥1,317	¥1,274	43	3.4%	¥1,298	19	1.5%
総計		¥1,440	¥1,385	55	4.0%	¥1,434	6	0.4%