

バイトルレポート

2019年4月アルバイト時給データ

Index

1. 全国の平均時給
2. 関東の平均時給
3. 東海の平均時給
4. 関西の平均時給
5. 九州の平均時給

調査概要

※ 2018年3月より、職種カテゴリを厚生労働省開示の9職種へ変更。詳しくは「2.職種別平均時給表」参照。なお、前月比・前年比は、2016年1月以降の平均時給を9職種の新カテゴリで再抽出し表記。

- 該当月、アルバイトの求人情報サイト「バイトル」に掲載された求人広告データより、下記除外対象データを除く、給与が時給制の仕事情報より算出
- 除外対象データ：雇用形態「派遣」の仕事情報、接待を伴うアルコール主体の飲食店
- サンプル数が10件未満のものは“-”と表記
- 集計対象エリア
(全国) 47都道府県
(関東) 東京都、神奈川県、千葉県、埼玉県、群馬県、栃木県、茨城県
(東海) 岐阜県、静岡県、愛知県、三重県
(関西) 滋賀県、京都府、大阪府、兵庫県、奈良県、和歌山県
(九州) 福岡県、佐賀県、長崎県、熊本県、大分県、宮崎県、鹿児島県、沖縄県

全国の平均時給は1,077円。前月比14円増、前年比35円増。

4月のアルバイト平均時給は、1,077円（前月比14円増、前年比35円増）となりました。

1 - 1. 職種別平均時給（2019年4月）

| | 全国 | | | | | 関東 | | | | | 東海 | | | | | 関西 | | | | | 九州 | | | | |
|--------------|--------|------|-------|------|-------|--------|------|-------|------|-------|--------|------|-------|------|-------|--------|------|-------|-------|--------|--------|------|-------|------|-------|
| | 平均時給 | 前月比 | 前月増加率 | 前年比 | 前年増加率 | 平均時給 | 前月比 | 前月増加率 | 前年比 | 前年増加率 | 平均時給 | 前月比 | 前月増加率 | 前年比 | 前年増加率 | 平均時給 | 前月比 | 前月増加率 | 前年比 | 前年増加率 | 平均時給 | 前月比 | 前月増加率 | 前年比 | 前年増加率 |
| 事務的職業 | ¥1,152 | ¥17 | 1.5% | ¥2 | 0.2% | ¥1,258 | ¥49 | 4.1% | ¥74 | 6.3% | ¥1,045 | ¥-1 | -0.1% | ¥-74 | -6.6% | ¥1,085 | ¥-15 | -1.4% | ¥-142 | -11.6% | ¥1,072 | ¥0 | 0.0% | ¥19 | 1.8% |
| 専門的職業 | ¥1,266 | ¥9 | 0.7% | ¥89 | 7.6% | ¥1,350 | ¥4 | 0.3% | ¥123 | 10.0% | ¥1,144 | ¥-9 | -0.8% | ¥7 | 0.6% | ¥1,244 | ¥31 | 2.6% | ¥70 | 6.0% | ¥1,090 | ¥21 | 2.0% | ¥-11 | -1.0% |
| 飲食の職業 | ¥1,003 | ¥6 | 0.6% | ¥31 | 3.2% | ¥1,054 | ¥8 | 0.8% | ¥32 | 3.1% | ¥976 | ¥1 | 0.1% | ¥27 | 2.8% | ¥993 | ¥7 | 0.7% | ¥36 | 3.8% | ¥896 | ¥3 | 0.3% | ¥25 | 2.9% |
| 販売の職業 | ¥991 | ¥-1 | -0.1% | ¥25 | 2.6% | ¥1,051 | ¥-3 | -0.3% | ¥29 | 2.8% | ¥975 | ¥4 | 0.4% | ¥18 | 1.9% | ¥962 | ¥0 | 0.0% | ¥18 | 1.9% | ¥879 | ¥7 | 0.8% | ¥8 | 0.9% |
| サービスの職業 | ¥1,188 | ¥13 | 1.1% | ¥41 | 3.6% | ¥1,262 | ¥22 | 1.8% | ¥29 | 2.4% | ¥1,123 | ¥-3 | -0.3% | ¥44 | 4.1% | ¥1,280 | ¥14 | 1.1% | ¥79 | 6.6% | ¥1,021 | ¥0 | 0.0% | ¥5 | 0.5% |
| 運搬・清掃・包装等の職業 | ¥1,046 | ¥5 | 0.5% | ¥19 | 1.9% | ¥1,105 | ¥12 | 1.1% | ¥19 | 1.7% | ¥1,019 | ¥-1 | -0.1% | ¥6 | 0.6% | ¥1,033 | ¥-5 | -0.5% | ¥35 | 3.5% | ¥914 | ¥-2 | -0.2% | ¥-34 | -3.6% |
| 建設の職業 | ¥1,235 | ¥39 | 3.3% | ¥153 | 14.1% | ¥1,330 | ¥59 | 4.6% | ¥144 | 12.1% | ¥1,135 | ¥-7 | -0.6% | ¥46 | 4.2% | ¥1,117 | ¥36 | 3.3% | ¥-140 | -11.1% | ¥994 | ¥-45 | -4.3% | ¥104 | 11.7% |
| 製造・技能の職業 | ¥1,076 | ¥-39 | -3.5% | ¥0 | 0.0% | ¥1,106 | ¥-16 | -1.4% | ¥-18 | -1.6% | ¥1,083 | ¥-53 | -4.7% | ¥-20 | -1.8% | ¥1,063 | ¥-20 | -1.8% | ¥20 | 1.9% | ¥980 | ¥-24 | -2.4% | ¥-58 | -5.6% |
| 教育の職業 | ¥1,403 | ¥14 | 1.0% | ¥37 | 2.7% | ¥1,435 | ¥19 | 1.3% | ¥29 | 2.1% | ¥1,374 | ¥11 | 0.8% | ¥-5 | -0.4% | ¥1,375 | ¥7 | 0.5% | ¥38 | 2.8% | ¥1,415 | ¥81 | 6.1% | ¥132 | 10.3% |
| 総計 | ¥1,077 | ¥14 | 1.3% | ¥35 | 3.4% | ¥1,131 | ¥16 | 1.4% | ¥34 | 3.1% | ¥1,041 | ¥8 | 0.8% | ¥30 | 3.0% | ¥1,083 | ¥16 | 1.5% | ¥44 | 4.2% | ¥949 | ¥10 | 1.1% | ¥7 | 0.7% |

【TOPICS】

1. 全国の平均時給

全国の平均時給は1,077円（前月比14円増、前年比35円増）となり、4カ月ぶりに前月を上回りました。前年同月比では32カ月連続で上昇しています。

職種別平均時給は、「サービスの職業」1,188円（前月比13円増、前年比41円増）、「専門的職業」1,266円（前月比9円増、前年比89円増）、「建設の職業」1,235円（前月比39円増、前年同月比153円増）など、9職種中7職種が前月を上回りました。一方で、「製造・技能の職業」1,076円（前月比39円減、前年比横ばい）、「販売の職業」（前月比1円減、前年比25円増）の2職種が前月を下回りました。

2. 関東の平均時給

関東エリアの平均時給は1,131円（前月比16円増、前年比34円増）となり2カ月連続で前月を上回りました。職種別では、「建設の職業」1,330円（前月比59円増、前年比144円増）、「事務的職業」1,258円（前月比49円増、前年比74円増）など、9職種中7職種が前月を上回りました。一方で、「製造・技能の職業」1,106円（前月比16円減、前年比18円減）、「販売の職業」1,051円（前月比3円減、前年比29円増）の2職種が前月を下回りました。

3. 東海の平均時給

東海エリアの平均時給は1,041円（前月比8円増、前年比30円増）となり3カ月ぶりに前月を上回りました。職種別では、「教育の職業」1,374円（前月比11円増、前年比5円減）、「販売の職業」975円（前月比4円増、前年比18円増）など、9職種中3職種が前月を上回りました。一方で、「製造・技能の職業」1,083円（前月比53円減、前年比20円減）、「専門的職業」1,144円（前月比9円減、前年比7円増）など6職種が前月を下回りました。

4. 関西の平均時給

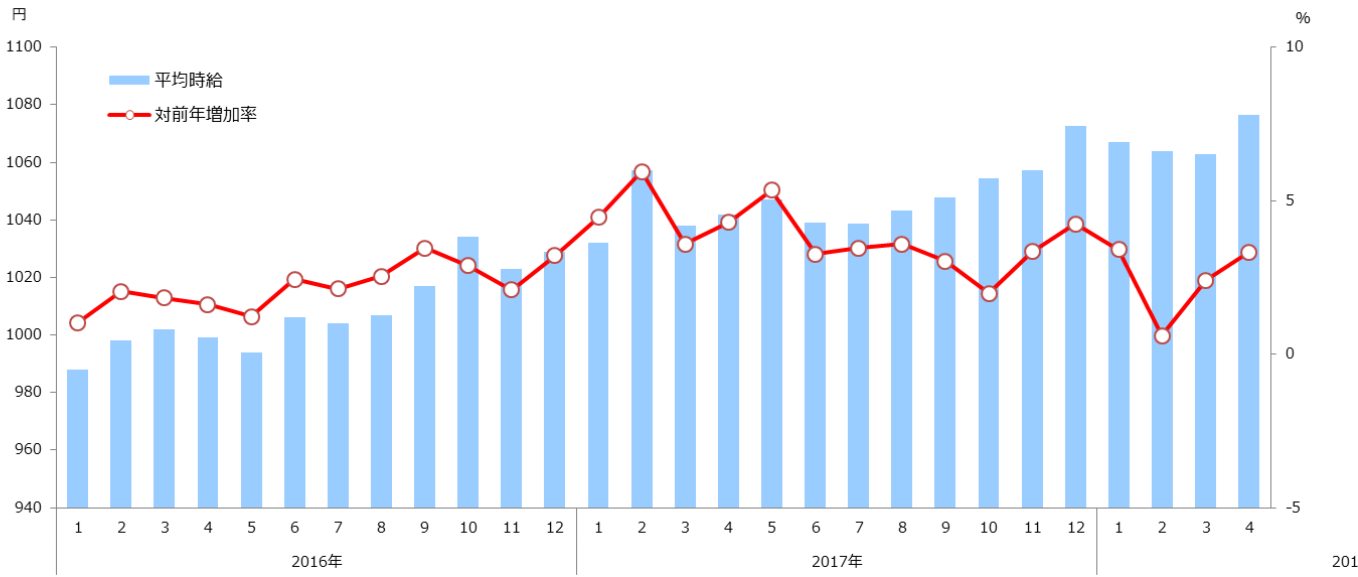
関西エリアの平均時給は1,083円（前月比16円増、前年比44円増）となり、4カ月ぶりに前月を上回りました。職種別では、「建設の職業」1,177円（前月比36円増、前年比140円減）、「専門的職業」1,244円（前月比31円増、前年比70円増）など、9職種中5職種が前月を上回りました。一方で、「製造・技能の職業」1,063円（前月比20円減、前年比20円増）、「事務的職業」1,085円（前月比15円減、前年比142円減）など3職種が前月を下回りました。

5. 九州の平均時給

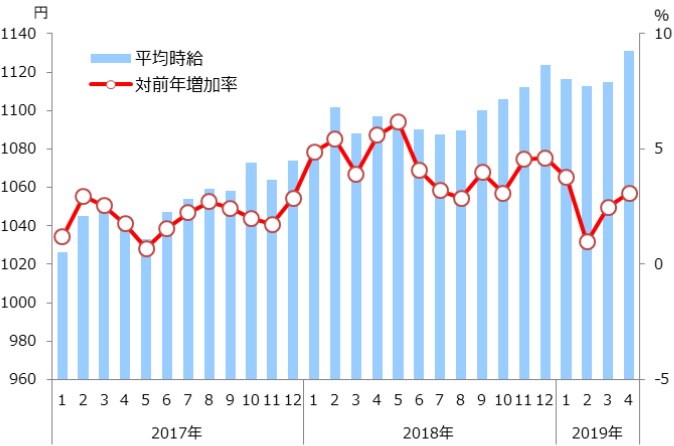
九州エリアの平均時給は949円（前月比10円増、前年比7円増）となり、4カ月ぶりに前月を上回りました。職種別では、「教育の職業」1,415円（前月比81円増、前年比132円増）、「専門的職業」1,090円（前月比21円増、前年比11円減）など、9職種中4職種が前月を上回りました。一方で、「建設の職業」994円（前月比45円減、前年比104円増）、「製造・技能の職業」980円（前年比24円減、前年比58円減）など3職種が前月を下回りました。

1-2. エリア別平均時給推移

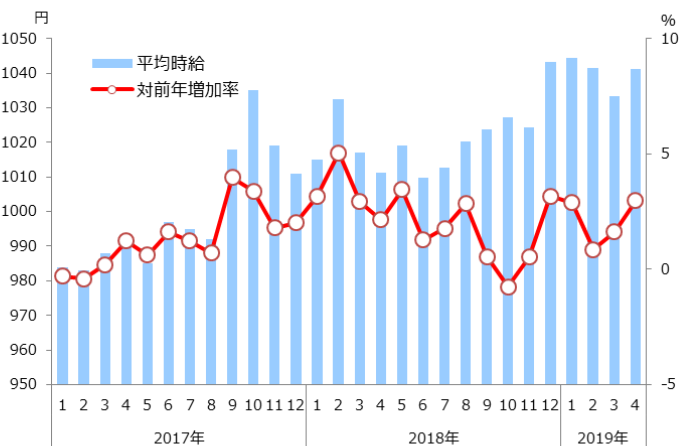
【全国】



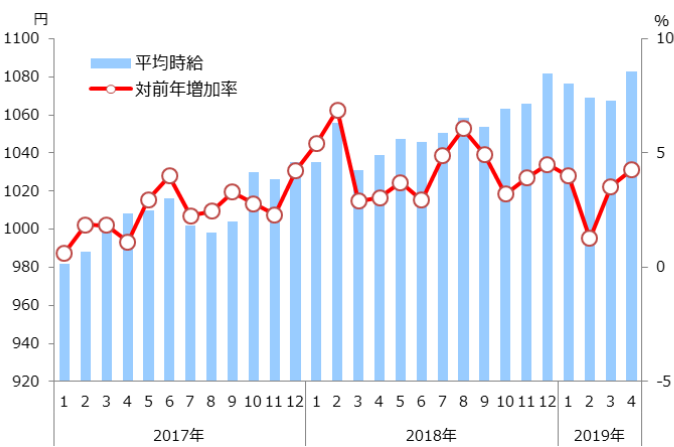
【関東】



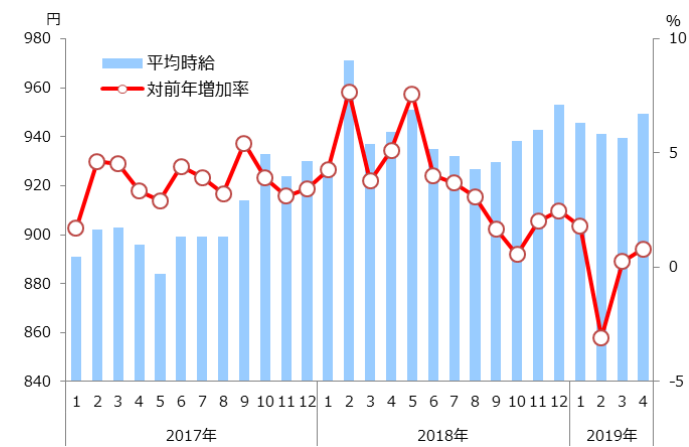
【東海】



【関西】



【九州】



1-3. 職種中カテゴリ別平均時給（2019年4月）

| 大カテゴリ | 平均時給 | 前月比 | 前月増加率 | 前年比 | 前年増加率 | 大カテゴリ | 平均時給 | 前月比 | 前月増加率 | 前年比 | 前年増加率 | | |
|-----------------|-------------------|----------------------|--------|-------|-------|--------|--------------|----------------|--------|--------|--------|--------|--------|
| 事務的職業 | 営業その他 | ¥1,260 | ¥-24 | -1.8% | ¥78 | 6.6% | サービスの職業 | キャンペーン関連 | ¥1,330 | ¥8 | 0.6% | ¥-20 | -1.5% |
| | 営業・企画営業 | ¥1,199 | ¥-33 | -2.6% | ¥-13 | -1.1% | | イベントその他 | ¥1,308 | ¥6 | 0.5% | ¥95 | 7.9% |
| | 受付・秘書 | ¥1,068 | ¥25 | 2.4% | ¥87 | 8.9% | | イベント関連 | ¥1,354 | ¥6 | 0.4% | ¥37 | 2.8% |
| | テレオペ・テレオペ | ¥1,270 | ¥-4 | -0.3% | ¥90 | 7.6% | | モデル・エキストラ・芸能関連 | ¥1,402 | ¥-380 | -21.3% | ¥-190 | -11.9% |
| | オフィスその他 | ¥1,092 | ¥10 | 0.9% | ¥-654 | -37.5% | | レジャー・娯楽施設 | ¥1,023 | ¥47 | 4.8% | ¥78 | 8.3% |
| | 事務・データ入力 | ¥1,115 | ¥23 | 2.1% | ¥68 | 6.5% | | 点検・技術 | ¥1,057 | ¥1 | 0.1% | ¥21 | 2.0% |
| | 専門事務 | ¥1,333 | ¥51 | 4.0% | ¥243 | 22.3% | | サービスその他 | ¥1,068 | ¥7 | 0.7% | ¥53 | 5.3% |
| | 専門的職業 | IT・クリエイティブ/クリエイターその他 | ¥1,325 | ¥-35 | -2.6% | ¥233 | | 21.3% | 清掃 | ¥979 | ¥-9 | -0.9% | ¥15 |
| Webデザイン・CAD・DTP | | ¥1,193 | ¥8 | 0.7% | ¥90 | 8.1% | | パチスロ | ¥1,430 | ¥27 | 1.9% | ¥18 | 1.2% |
| 編集・制作・撮影 | | ¥954 | ¥-22 | -2.2% | ¥-58 | -5.8% | | 旅行 | ¥1,124 | ¥38 | 3.5% | ¥79 | 7.5% |
| SE・PG・エンジニア・運用 | | ¥1,311 | ¥106 | 8.8% | ¥113 | 9.4% | | 美容・理容・メイク | ¥923 | ¥-11 | -1.2% | ¥-59 | -6.0% |
| 看護・介護 | | ¥1,290 | ¥52 | 4.2% | ¥101 | 8.5% | | エステ・リラクゼーション | ¥1,078 | ¥33 | 3.2% | ¥55 | 5.4% |
| 医療・介護・福祉その他 | | ¥1,138 | ¥16 | 1.5% | ¥57 | 5.3% | 美容・理容・サロンその他 | ¥986 | ¥-2 | -0.2% | ¥-167 | -14.5% | |
| 薬剤師・登録販売者・薬局 | | ¥1,378 | ¥-3 | -0.2% | ¥90 | 7.0% | 運搬・清掃・包装等の職業 | 仕分け・検品・梱包 | ¥1,026 | ¥6 | 0.6% | ¥49 | 5.0% |
| 歯医者・歯科衛生士・歯科助手 | | ¥1,209 | ¥-7 | -0.5% | ¥43 | 3.7% | | 運送・ドライバー・配達 | ¥1,100 | ¥-2 | -0.2% | ¥-44 | -3.8% |
| 専門職、その他 | | ¥996 | ¥-4 | -0.4% | ¥-9 | -0.9% | | 軽作業・物流その他 | ¥1,067 | ¥0 | 0.0% | ¥-20 | -1.8% |
| 調査業務 | | ¥1,434 | ¥-60 | -4.0% | ¥257 | 21.9% | | 警備・車両誘導 | ¥1,064 | ¥6 | 0.5% | ¥43 | 4.2% |
| 販売の職業 | | 調査・モニターその他 | ¥1,398 | ¥-31 | -2.2% | ¥33 | 2.4% | 建設の職業 | 建築系 | ¥1,248 | ¥42 | 3.5% | ¥84 |
| | アパレル・雑貨販売 | ¥944 | ¥2 | 0.2% | ¥11 | 1.1% | 建築・土木その他 | | ¥1,218 | ¥37 | 3.1% | ¥212 | 21.0% |
| | 食品販売 | ¥968 | ¥5 | 0.5% | ¥22 | 2.4% | 製造・技能の職業 | 製造系 | ¥1,081 | ¥-41 | -3.7% | ¥4 | 0.3% |
| | 携帯・家電販売 | ¥1,347 | ¥-52 | -3.7% | ¥-20 | -1.5% | | 技能系 | ¥1,217 | ¥-54 | -4.2% | ¥55 | 4.8% |
| | 専門ショップ | ¥1,039 | ¥2 | 0.2% | ¥61 | 6.2% | | 工場・製造その他 | ¥1,011 | ¥-3 | -0.3% | ¥32 | 3.3% |
| 飲食の職業 | 販売その他 | ¥984 | ¥0 | 0.0% | ¥30 | 3.1% | 教育の職業 | 塾講師・家庭教師 | ¥1,423 | ¥6 | 0.4% | ¥87 | 6.5% |
| | ホール・キッチンスタッフ | ¥1,001 | ¥6 | 0.6% | ¥33 | 3.4% | | 教育・保育 | ¥1,042 | ¥-0 | 0.0% | ¥12 | 1.2% |
| | 居酒屋・バー | ¥1,107 | ¥1 | 0.1% | ¥32 | 3.0% | | 教師・講師・インストラクター | ¥1,428 | ¥13 | 0.9% | ¥7 | 0.5% |
| | カフェ・レストラン・ファストフード | ¥1,002 | ¥12 | 1.2% | ¥35 | 3.6% | | 試験監督・添削 | ¥1,289 | ¥-6 | -0.5% | ¥-8 | -0.6% |
| フード・飲食その他 | ¥999 | ¥10 | 1.0% | ¥26 | 2.7% | 教育その他 | | ¥1,360 | ¥-29 | -2.1% | ¥-69 | -4.8% | |

1-4. 高時給職種ランキングTOP10（2019年4月）

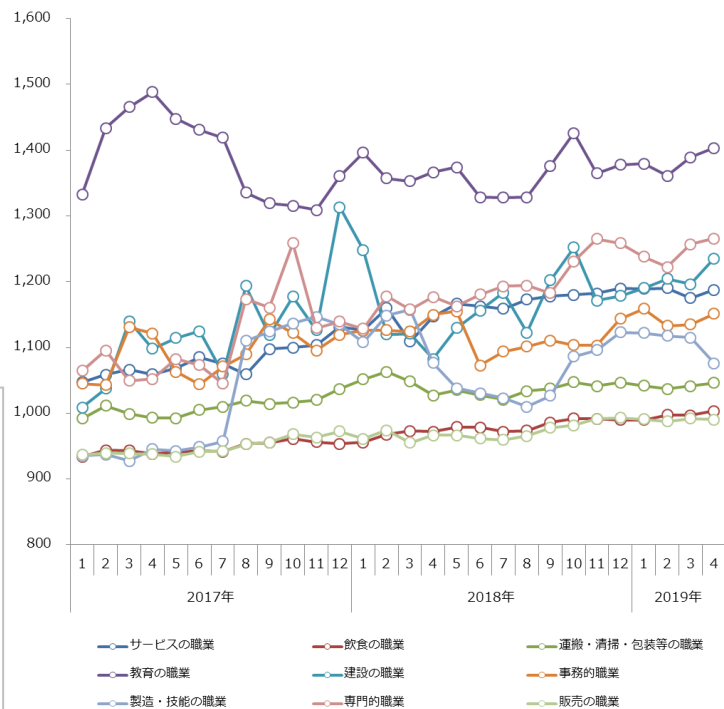
| 順位 | 職種 | 平均時給 |
|----|------------------|--------|
| 1 | ↑ 調査業務 | ¥1,434 |
| 2 | ↑ パチスロ | ¥1,430 |
| 3 | ↑ 教師・講師・インストラクター | ¥1,428 |
| 4 | ↓ 塾講師・家庭教師 | ¥1,423 |
| 5 | ↓ モデル・エキストラ・芸能関連 | ¥1,402 |
| 6 | ↑ 薬剤師・登録販売者・薬局 | ¥1,378 |
| 7 | ↑ イベント関連 | ¥1,354 |
| 8 | ↓ 携帯・家電販売 | ¥1,347 |
| 9 | ↑ 専門事務 | ¥1,333 |
| 10 | ↓ キャンペーン関連 | ¥1,330 |

調査概要

※ 2018年3月より、職種カテゴリを厚生労働省開示の9職種へ変更。詳しくは「2. 職種別平均時給表」参照。なお、前月比・前年比は、2016年1月以降の平均時給を9職種の最新カテゴリで再抽出し表記。

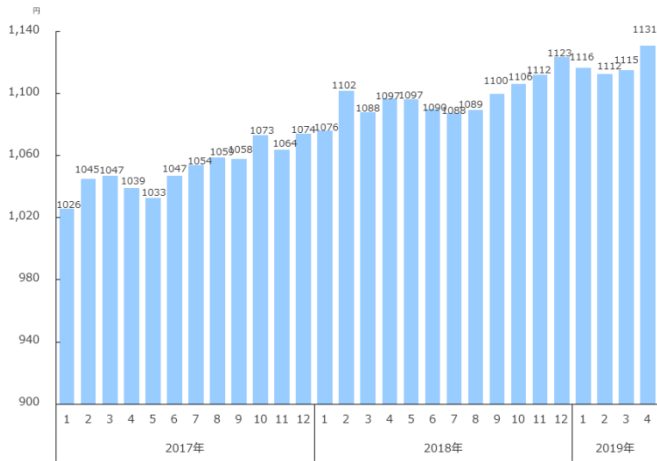
- 該当月、アルバイトの求人情報サイト「バイトル」に掲載された求人広告データより、下記除外対象データを除く、給与が時給制の仕事情報より算出
- 除外対象データ：雇用形態「派遣」の仕事情報、接待を伴うアルコール主体の飲食店
- サンプル数が10件未満のものは“-”と表記
- 集計対象エリア
(全国) 47都道府県
(関東) 東京都、神奈川県、千葉県、埼玉県、群馬県、栃木県、茨城県
(東海) 岐阜県、静岡県、愛知県、三重県
(関西) 滋賀県、京都府、大阪府、兵庫県、奈良県、和歌山県
(九州) 福岡県、佐賀県、長崎県、熊本県、大分県、宮崎県、鹿児島県、沖縄県

1-5. 職種別平均時給推移



関東エリアの平均時給は1,131円。前月比16円増、前年比34円増。

2-1. 平均時給推移 (2019年4月)



2-2. 職種大カテゴリ別平均時給比較 (2019年4月)

| | 平均時給 | 前月比 | 前月増加率 | 前年比 | 前年増加率 |
|--------------|--------|------|-------|------|-------|
| 事務的職業 | ¥1,258 | ¥49 | 4.1% | ¥74 | 6.3% |
| 専門的職業 | ¥1,350 | ¥4 | 0.3% | ¥123 | 10.0% |
| 飲食の職業 | ¥1,054 | ¥8 | 0.8% | ¥32 | 3.1% |
| 販売の職業 | ¥1,051 | ¥-3 | -0.3% | ¥29 | 2.8% |
| サービスの職業 | ¥1,262 | ¥22 | 1.8% | ¥29 | 2.4% |
| 運搬・清掃・包装等の職業 | ¥1,105 | ¥12 | 1.1% | ¥19 | 1.7% |
| 建設の職業 | ¥1,330 | ¥59 | 4.6% | ¥144 | 12.1% |
| 製造・技能の職業 | ¥1,106 | ¥-16 | -1.4% | ¥-18 | -1.6% |
| 教育の職業 | ¥1,435 | ¥19 | 1.3% | ¥29 | 2.1% |
| 総計 | ¥1,131 | ¥16 | 1.4% | ¥34 | 3.1% |

2-3. 高時給職種ランキング (2019年4月)

| 順位 | 職種 | 平均時給 |
|----|------------------|--------|
| 1 | → パチスロ | ¥1,578 |
| 2 | ↑ 専門事務 | ¥1,567 |
| 3 | → 塾講師・家庭教師 | ¥1,501 |
| 4 | ↑ 教師・講師・インストラクター | ¥1,459 |
| 5 | ↓ 携帯・家電販売 | ¥1,457 |
| 6 | ↑ 看護・介護 | ¥1,444 |
| 7 | ↓ 調査業務 | ¥1,440 |
| 8 | → テレアポ・テレオペ | ¥1,409 |
| 9 | ↑ 薬剤師・登録販売者・薬局 | ¥1,389 |
| 10 | ↑ キャンペーン関連 | ¥1,380 |

2-4. 職種中カテゴリ別平均時給 (2019年4月)

| 大カテゴリ | 職種 | 平均時給 | 前月比 | 前月増加率 | 前年比 | 前年増加率 | |
|----------|-------------------|-----------|--------|-------|-------|--------|------|
| 事務的職業 | 営業・企画営業 | ¥1,166 | ¥-23 | -1.9% | ¥-154 | -11.7% | |
| | 受付・秘書 | ¥1,164 | ¥70 | 6.4% | ¥119 | 11.4% | |
| | テレアポ・テレオペ | ¥1,409 | ¥9 | 0.6% | ¥148 | 11.8% | |
| | 事務・データ入力 | ¥1,219 | ¥57 | 4.9% | ¥119 | 10.8% | |
| | 専門事務 | ¥1,567 | ¥123 | 8.5% | ¥336 | 27.3% | |
| 専門的職業 | Webデザイン・CAD・DTP | ¥1,248 | ¥33 | 2.7% | ¥129 | 11.6% | |
| | 編集・制作・撮影 | ¥1,026 | ¥-21 | -2.0% | ¥-7 | -0.7% | |
| | SE・PG・エンジニア・運用 | ¥1,340 | ¥121 | 9.9% | ¥193 | 16.8% | |
| | 看護・介護 | ¥1,444 | ¥49 | 3.5% | ¥167 | 13.1% | |
| | 薬剤師・登録販売者・薬局 | ¥1,389 | ¥-6 | -0.5% | ¥74 | 5.7% | |
| | 歯医者・歯科衛生士・歯科助手 | ¥1,174 | ¥-40 | -3.3% | ¥-4 | -0.3% | |
| | 調査業務 | ¥1,440 | ¥-61 | -4.1% | ¥269 | 23.0% | |
| | 販売の職業 | アパレル・雑貨販売 | ¥992 | ¥1 | 0.1% | ¥5 | 0.5% |
| 食品販売 | ¥1,010 | ¥6 | 0.6% | ¥15 | 1.5% | | |
| 携帯・家電販売 | ¥1,457 | ¥-23 | -1.5% | ¥1 | 0.0% | | |
| 専門ショップ | ¥1,060 | ¥-1 | -0.1% | ¥81 | 8.3% | | |
| 飲食の職業 | ホール・キッチンスタッフ | ¥1,054 | ¥8 | 0.8% | ¥35 | 3.5% | |
| | 居酒屋・バー | ¥1,123 | ¥-2 | -0.1% | ¥21 | 1.9% | |
| | カフェ・レストラン・ファストフード | ¥1,032 | ¥9 | 0.8% | ¥29 | 2.9% | |
| サービスの職業 | キャンペーン関連 | ¥1,380 | ¥13 | 1.0% | ¥-51 | -3.6% | |
| | イベント関連 | ¥1,376 | ¥20 | 1.5% | ¥22 | 1.7% | |
| | モデル・エキストラ・芸能関連 | ¥1,264 | ¥-31 | -2.4% | ¥-170 | -11.8% | |
| | レジャー・娯楽施設 | ¥1,010 | ¥31 | 3.2% | ¥32 | 3.3% | |
| | 点検・技術 | ¥1,090 | ¥4 | 0.4% | ¥26 | 2.5% | |
| | 清掃 | ¥1,027 | ¥-14 | -1.4% | ¥16 | 1.6% | |
| | パチスロ | ¥1,578 | ¥21 | 1.4% | ¥-50 | -3.1% | |
| | 旅行 | ¥1,148 | ¥-19 | -1.6% | ¥66 | 6.1% | |
| | 美容・理容・メイク | ¥979 | ¥-9 | -0.9% | ¥-140 | -12.5% | |
| | エステ・リラクゼーション | ¥1,102 | ¥24 | 2.2% | ¥65 | 6.2% | |
| | 運搬・清掃・包装等の職業 | 仕分け・検品・梱包 | ¥1,082 | ¥17 | 1.6% | ¥57 | 5.6% |
| | 運送・ドライバー・配達 | ¥1,168 | ¥-7 | -0.6% | ¥-43 | -3.5% | |
| 警備・車両誘導 | ¥1,126 | ¥14 | 1.2% | ¥74 | 7.1% | | |
| 建設の職業 | 建築系 | ¥1,415 | ¥93 | 7.1% | ¥165 | 13.2% | |
| 製造・技能の職業 | 製造系 | ¥1,105 | ¥-24 | -2.1% | ¥-24 | -2.2% | |
| | 技能系 | ¥1,215 | ¥-34 | -2.7% | ¥43 | 3.7% | |
| 教育の職業 | 塾講師・家庭教師 | ¥1,501 | ¥19 | 1.3% | ¥158 | 11.7% | |
| | 教育・保育 | ¥1,054 | ¥0 | 0.0% | ¥19 | 1.8% | |
| | 教師・講師・インストラクター | ¥1,459 | ¥7 | 0.5% | ¥-16 | -1.1% | |
| | 試験監督・添削 | ¥1,358 | ¥-2 | -0.2% | ¥6 | 0.5% | |

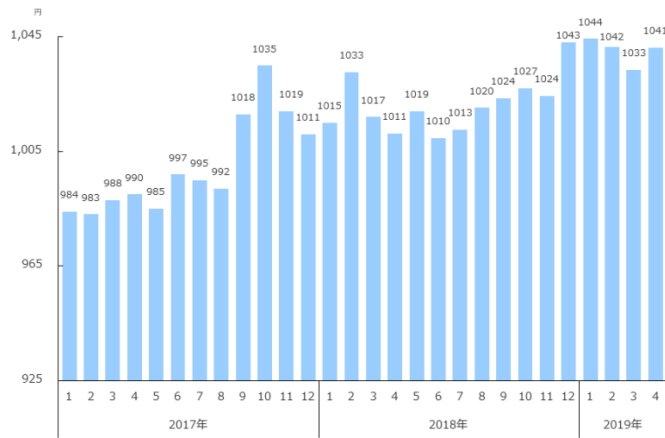
調査概要

※ 2018年3月より、職種カテゴリを厚生労働省開示の9職種へ変更。詳しくは「2. 職種別平均時給表」参照。なお、前月比・前年比は、2016年1月以降の平均時給を9職種の新たなカテゴリで再抽出し表記。

- ・ 該当月、アルバイトの求人情報サイト「バイトル」に掲載された求人広告データより、下記除外対象データを除く、給与が時給制の仕事情報より算出
- ・ 除外対象データ：雇用形態「派遣」の仕事情報、接待を伴うアルコール主体の飲食店
- ・ サンプル数が10件未満のものは“-”と表記
- ・ 集計対象エリア
 (全国) 47都道府県
 (関東) 東京都、神奈川県、千葉県、埼玉県、群馬県、栃木県、茨城県
 (東海) 岐阜県、静岡県、愛知県、三重県
 (関西) 滋賀県、京都府、大阪府、兵庫県、奈良県、和歌山県
 (九州) 福岡県、佐賀県、長崎県、熊本県、大分県、宮崎県、鹿児島県、沖縄県

東海エリアの平均時給は1,041円。前月比8円増、前年比30円増。

3-1. 平均時給推移 (2019年4月)



3-2. 職種大カテゴリ別平均時給比較 (2019年4月)

| | (円、%) | 平均時給 | 前月比 | 前月増加率 | 前年比 | 前年増加率 |
|--------------|-------|--------|------|-------|------|-------|
| 事務的職業 | | ¥1,045 | ¥-1 | -0.1% | ¥-74 | -6.6% |
| 専門的職業 | | ¥1,144 | ¥-9 | -0.8% | ¥7 | 0.6% |
| 飲食的職業 | | ¥976 | ¥1 | 0.1% | ¥27 | 2.8% |
| 販売的職業 | | ¥975 | ¥4 | 0.4% | ¥18 | 1.9% |
| サービスの職業 | | ¥1,123 | ¥-3 | -0.3% | ¥44 | 4.1% |
| 運搬・清掃・包装等の職業 | | ¥1,019 | ¥-1 | -0.1% | ¥6 | 0.6% |
| 建設的職業 | | ¥1,135 | ¥-7 | -0.6% | ¥46 | 4.2% |
| 製造・技能の職業 | | ¥1,083 | ¥-53 | -4.7% | ¥-20 | -1.8% |
| 教育的職業 | | ¥1,374 | ¥11 | 0.8% | ¥-5 | -0.4% |
| 総計 | | ¥1,041 | ¥8 | 0.8% | ¥30 | 3.0% |

3-3. 高時給職種ランキング (2019年4月)

| 順位 | 職種 | 平均時給 |
|----|------------------|--------|
| 1 | ↑ モデル・エキストラ・芸能関連 | ¥1,618 |
| 2 | ↑ 調査業務 | ¥1,493 |
| 3 | → 薬剤師・登録販売者・薬局 | ¥1,396 |
| 4 | ↑ 教師・講師・インストラクター | ¥1,394 |
| 5 | ↑ 塾講師・家庭教師 | ¥1,359 |
| 6 | ↓ パチスロ | ¥1,357 |
| 7 | ↑ 携帯・家電販売 | ¥1,345 |
| 8 | ↑ 営業・企画営業 | ¥1,312 |
| 9 | → イベント関連 | ¥1,286 |
| 10 | ↑ キャンペーン関連 | ¥1,239 |

3-4. 職種中カテゴリ別平均時給 (2019年4月)

| 大カテゴリ | 職種 | 平均時給 | 前月比 | 前月増加率 | 前年比 | 前年増加率 |
|----------|-------------------|-----------|------|-------|-------|--------|
| 事務的職業 | 営業・企画営業 | ¥1,312 | ¥11 | 0.9% | ¥127 | 10.7% |
| | 受付・秘書 | ¥1,037 | ¥3 | 0.3% | ¥51 | 5.2% |
| | テレオペ・テレオペ | ¥1,193 | ¥-20 | -1.7% | ¥59 | 5.2% |
| | 事務・データ入力 | ¥1,005 | ¥9 | 0.9% | ¥-2 | -0.2% |
| | 専門事務 | ¥1,011 | ¥11 | 1.1% | ¥16 | 1.6% |
| 専門的職業 | Webデザイン・CAD・DTP | ¥998 | ¥-85 | -7.8% | ¥-95 | -8.7% |
| | 編集・制作・撮影 | ¥956 | ¥-30 | -3.0% | ¥-34 | -3.4% |
| | SE・PG・エンジニア・運用 | ¥1,200 | ¥25 | 2.1% | ¥33 | 2.9% |
| | 看護・介護 | ¥1,091 | ¥-33 | -2.9% | ¥-34 | -3.0% |
| | 薬剤師・登録販売者・薬局 | ¥1,396 | ¥-6 | -0.4% | ¥107 | 8.3% |
| | 歯医者・歯科衛生士・歯科助手 | ¥1,115 | ¥-79 | -6.7% | ¥-39 | -3.4% |
| | 調査業務 | ¥1,493 | ¥111 | 8.0% | ¥493 | 49.3% |
| 販売的職業 | アパレル・雑貨販売 | ¥950 | ¥1 | 0.1% | ¥13 | 1.4% |
| | 食品販売 | ¥938 | ¥6 | 0.6% | ¥20 | 2.2% |
| | 携帯・家電販売 | ¥1,345 | ¥-17 | -1.2% | ¥16 | 1.2% |
| | 専門ショップ | ¥966 | ¥-2 | -0.2% | ¥48 | 5.2% |
| 飲食的職業 | ホール・キッチンスタッフ | ¥974 | ¥0 | 0.0% | ¥28 | 2.9% |
| | 居酒屋・バー | ¥1,117 | ¥12 | 1.0% | ¥45 | 4.2% |
| | カフェ・レストラン・ファストフード | ¥1,025 | ¥27 | 2.7% | ¥96 | 10.3% |
| サービスの職業 | キャンペーン関連 | ¥1,239 | ¥43 | 3.6% | ¥-39 | -3.0% |
| | イベント関連 | ¥1,286 | ¥-26 | -2.0% | ¥-48 | -3.6% |
| | モデル・エキストラ・芸能関連 | ¥1,618 | ¥145 | 9.9% | ¥74 | 4.8% |
| | レジャー・娯楽施設 | ¥883 | ¥-4 | -0.4% | ¥-68 | -7.2% |
| | 点検・技術 | ¥1,009 | ¥-9 | -0.8% | ¥11 | 1.1% |
| | 清掃 | ¥995 | ¥5 | 0.5% | ¥29 | 3.0% |
| | パチスロ | ¥1,357 | ¥-34 | -2.5% | ¥104 | 8.3% |
| | 美容・理容・メイク | ¥946 | ¥17 | 1.8% | ¥48 | 5.4% |
| | エステ・リラクゼーション | ¥1,005 | ¥-8 | -0.8% | ¥-25 | -2.4% |
| | 運搬・清掃・包装等の職業 | 仕分け・検品・梱包 | ¥984 | ¥-6 | -0.6% | ¥26 |
| 製造・技能の職業 | 運送・ドライバー・配達 | ¥1,081 | ¥6 | 0.5% | ¥-67 | -5.8% |
| | 警備・車両誘導 | ¥1,011 | ¥-18 | -1.7% | ¥-61 | -5.7% |
| | 建築系 | ¥1,130 | ¥-8 | -0.7% | ¥1 | 0.1% |
| 製造・技能の職業 | 製造系 | ¥1,091 | ¥-53 | -4.6% | ¥-13 | -1.2% |
| | 技能系 | ¥1,188 | ¥-44 | -3.6% | ¥-0 | 0.0% |
| 教育的職業 | 塾講師・家庭教師 | ¥1,359 | ¥-5 | -0.4% | ¥2 | 0.2% |
| | 教育・保育 | ¥982 | ¥12 | 1.3% | ¥-113 | -10.3% |
| | 教師・講師・インストラクター | ¥1,394 | ¥18 | 1.3% | ¥-25 | -1.8% |
| | 試験監督・添削 | ¥1,016 | ¥-67 | -6.1% | ¥-261 | -20.4% |

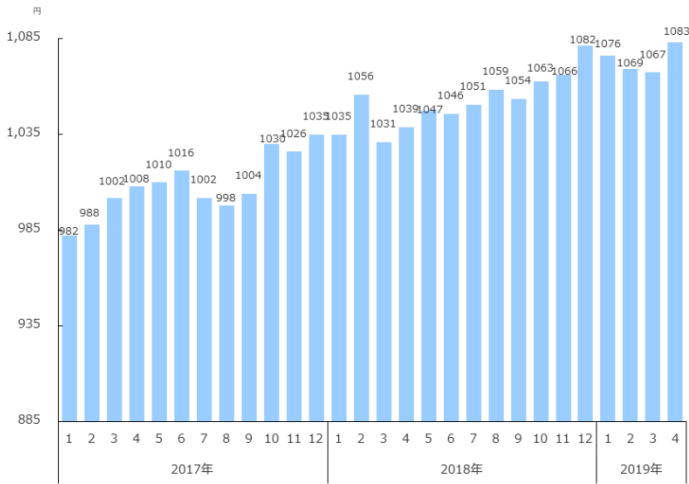
調査概要

※ 2018年3月より、職種カテゴリを厚生労働省開示の9職種へ変更。詳しくは「2. 職種別平均時給表」参照。なお、前月比・前年比は、2016年1月以降の平均時給を9職種の最新カテゴリで再抽出し表記。

- ・ 該当月、アルバイトの求人情報サイト「バイトル」に掲載された求人広告データより、下記除外対象データを除く、給与が時給制の仕事情報より算出
- ・ 除外対象データ：雇用形態「派遣」の仕事情報、接待を伴うアルコール主体の飲食店
- ・ サンプル数が10件未満のものは“-”と表記
- ・ 集計対象エリア
 (全国) 47都道府県
 (関東) 東京都、神奈川県、千葉県、埼玉県、群馬県、栃木県、茨城県
 (東海) 岐阜県、静岡県、愛知県、三重県
 (関西) 滋賀県、京都府、大阪府、兵庫県、奈良県、和歌山県
 (九州) 福岡県、佐賀県、長崎県、熊本県、大分県、宮崎県、鹿児島県、沖縄県

関西エリアの平均時給は1,083円。前月比16円増、前年比44円増。

4-1. 平均時給推移 (2019年4月)



4-2. 職種大カテゴリ別平均時給比較 (2019年4月)

| | (円、%) | 平均時給 | 前月比 | 前月増減率 | 前年比 | 前年増減率 |
|--------------|-------|--------|------|-------|-------|--------|
| 事務的職業 | | ¥1,085 | ¥-15 | -1.4% | ¥-142 | -11.6% |
| 専門的職業 | | ¥1,244 | ¥31 | 2.6% | ¥70 | 6.0% |
| 飲食的職業 | | ¥993 | ¥7 | 0.7% | ¥36 | 3.8% |
| 販売的職業 | | ¥962 | ¥0 | 0.0% | ¥18 | 1.9% |
| サービスの職業 | | ¥1,280 | ¥14 | 1.1% | ¥79 | 6.6% |
| 運搬・清掃・包装等の職業 | | ¥1,033 | ¥-5 | -0.5% | ¥35 | 3.5% |
| 建設的職業 | | ¥1,117 | ¥36 | 3.3% | ¥-140 | -11.1% |
| 製造・技能の職業 | | ¥1,063 | ¥-20 | -1.8% | ¥20 | 1.9% |
| 教育の職業 | | ¥1,375 | ¥7 | 0.5% | ¥38 | 2.8% |
| 総計 | | ¥1,083 | ¥16 | 1.5% | ¥44 | 4.2% |

4-3. 高時給職種ランキング (2019年4月)

| 順位 | 職種 | 平均時給 |
|----|------------------|--------|
| 1 | → モデル・エキストラ・芸能関連 | ¥1,889 |
| 2 | → パチスロ | ¥1,566 |
| 3 | → イベント関連 | ¥1,483 |
| 4 | ↑ 教師・講師・インストラクター | ¥1,404 |
| 5 | ↓ 塾講師・家庭教師 | ¥1,394 |
| 6 | → 薬剤師・登録販売者・薬局 | ¥1,357 |
| 7 | ↑ 看護・介護 | ¥1,285 |
| 8 | ↑ 歯医者・歯科衛生士・歯科助手 | ¥1,277 |
| 9 | ↓ 営業・企画営業 | ¥1,250 |
| 10 | ↓ テレアポ・テレオペ | ¥1,247 |

4-4. 職種中カテゴリ別平均時給 (2019年4月)

| 大カテゴリ | 職種 | 平均時給 | 前月比 | 前月増減率 | 前年比 | 前年増減率 |
|--------------|-------------------|--------|------|-------|-------|--------|
| 事務的職業 | 営業・企画営業 | ¥1,250 | ¥-96 | -7.1% | ¥45 | 3.8% |
| | 受付・秘書 | ¥996 | ¥-5 | -0.5% | ¥-33 | -3.2% |
| | テレアポ・テレオペ | ¥1,247 | ¥-21 | -1.6% | ¥17 | 1.3% |
| | 事務・データ入力 | ¥1,057 | ¥-1 | -0.1% | ¥-23 | -2.1% |
| | 専門事務 | ¥1,013 | ¥-19 | -1.8% | ¥14 | 1.4% |
| 専門的職業 | Webデザイン・CAD・DTP | ¥1,157 | ¥2 | 0.2% | ¥5 | 0.4% |
| | 編集・制作・撮影 | ¥998 | ¥-15 | -1.4% | ¥-32 | -3.1% |
| | SE・PG・エンジニア・運用 | ¥1,221 | ¥117 | 10.6% | ¥185 | 17.9% |
| | 看護・介護 | ¥1,285 | ¥41 | 3.3% | ¥85 | 7.1% |
| | 薬剤師・登録販売者・薬局 | ¥1,357 | ¥8 | 0.6% | ¥294 | 27.7% |
| | 歯医者・歯科衛生士・歯科助手 | ¥1,277 | ¥37 | 3.0% | ¥123 | 10.6% |
| | 調査業務 | ¥1,193 | ¥113 | 10.5% | ¥21 | 1.8% |
| 販売的職業 | アパレル・雑貨販売 | ¥950 | ¥2 | 0.2% | ¥19 | 2.0% |
| | 食品販売 | ¥947 | ¥5 | 0.5% | ¥12 | 1.2% |
| | 携帯・家電販売 | ¥1,110 | ¥-60 | -5.1% | ¥-181 | -14.0% |
| | 専門ショップ | ¥1,108 | ¥6 | 0.6% | ¥39 | 3.7% |
| 飲食的職業 | ホール・キッチンスタッフ | ¥991 | ¥7 | 0.7% | ¥37 | 3.9% |
| | 居酒屋・バー | ¥1,131 | ¥-0 | 0.0% | ¥46 | 4.3% |
| | カフェ・レストラン・ファストフード | ¥990 | ¥11 | 1.1% | ¥31 | 3.2% |
| サービスの職業 | キャンベーン関連 | ¥1,177 | ¥-56 | -4.6% | ¥-10 | -0.8% |
| | イベント関連 | ¥1,483 | ¥26 | 1.8% | ¥190 | 14.7% |
| | モデル・エキストラ・芸能関連 | ¥1,889 | ¥-11 | -0.6% | ¥97 | 5.4% |
| | レジャー・娯楽施設 | ¥1,171 | ¥114 | 10.8% | ¥244 | 26.3% |
| | 点検・技術 | ¥1,073 | ¥2 | 0.2% | ¥10 | 1.0% |
| | 清掃 | ¥977 | ¥-5 | -0.5% | ¥9 | 1.0% |
| | パチスロ | ¥1,566 | ¥8 | 0.5% | ¥-41 | -2.6% |
| | 旅行 | ¥1,166 | ¥86 | 7.9% | ¥149 | 14.7% |
| | 美容・理容・メイク | ¥951 | ¥-6 | -0.6% | ¥22 | 2.4% |
| | エステ・リラクゼーション | ¥1,078 | ¥40 | 3.8% | ¥38 | 3.7% |
| 運搬・清掃・包装等の職業 | 仕分け・検品・梱包 | ¥1,014 | ¥-5 | -0.5% | ¥35 | 3.5% |
| | 運送・ドライバー・配達 | ¥1,088 | ¥-8 | -0.8% | ¥1 | 0.1% |
| | 警備・車両誘導 | ¥1,076 | ¥19 | 1.8% | ¥46 | 4.4% |
| 建設的職業 | 建築系 | ¥1,141 | ¥54 | 4.9% | ¥-164 | -12.6% |
| | 製造系 | ¥1,065 | ¥-24 | -2.2% | ¥21 | 2.0% |
| 製造・技能の職業 | 技能系 | ¥1,247 | ¥38 | 3.2% | ¥71 | 6.0% |
| | 塾講師・家庭教師 | ¥1,394 | ¥-2 | -0.1% | ¥44 | 3.3% |
| 教育の職業 | 教育・保育 | ¥1,004 | ¥-32 | -3.1% | ¥46 | 4.8% |
| | 教師・講師・インストラクター | ¥1,404 | ¥16 | 1.2% | ¥34 | 2.5% |
| | 試験監督・添削 | ¥1,116 | ¥-13 | -1.2% | ¥-147 | -11.7% |

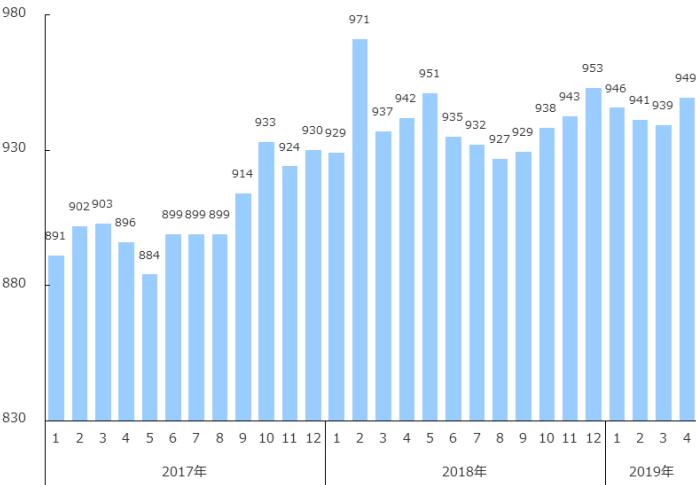
調査概要

※ 2018年3月より、職種カテゴリを厚生労働省開示の9職種へ変更。詳しくは「2. 職種別平均時給表」参照。なお、前月比・前年比は、2016年1月以降の平均時給を9職種の最新カテゴリで再抽出し表記。

- ・ 該当月、アルバイトの求人情報サイト「バイトル」に掲載された求人広告データより、下記除外対象データを除く、給与が時給制の仕事情報より算出
- ・ 除外対象データ：雇用形態「派遣」の仕事情報、接待を伴うアルコール主体の飲食店
- ・ サンプル数が10件未満のものは“-”と表記
- ・ 集計対象エリア
 (全国) 47都道府県
 (関東) 東京都、神奈川県、千葉県、埼玉県、群馬県、栃木県、茨城県
 (東海) 岐阜県、静岡県、愛知県、三重県
 (関西) 滋賀県、京都府、大阪府、兵庫県、奈良県、和歌山県
 (九州) 福岡県、佐賀県、長崎県、熊本県、大分県、宮崎県、鹿児島県、沖縄県

九州エリアの平均時給は949円。前月比10円増、前年比7円増。

5-1. 平均時給推移 (2019年4月)



5-2. 職種大カテゴリ別平均時給比較 (2019年4月)

| (円、%) | 平均時給 | 前月比 | 前月増加率 | 前年比 | 前年増加率 |
|--------------|--------|------|-------|------|-------|
| 事務的職業 | ¥1,072 | ¥0 | 0.0% | ¥19 | 1.8% |
| 専門的職業 | ¥1,090 | ¥21 | 2.0% | ¥-11 | -1.0% |
| 飲食的職業 | ¥896 | ¥3 | 0.3% | ¥25 | 2.9% |
| 販売的職業 | ¥879 | ¥7 | 0.8% | ¥8 | 0.9% |
| サービスの職業 | ¥1,021 | ¥0 | 0.0% | ¥5 | 0.5% |
| 運搬・清掃・包装等の職業 | ¥914 | ¥-2 | -0.2% | ¥-34 | -3.6% |
| 建設的職業 | ¥994 | ¥-45 | -4.3% | ¥104 | 11.7% |
| 製造・技能の職業 | ¥980 | ¥-24 | -2.4% | ¥-58 | -5.6% |
| 教育的職業 | ¥1,415 | ¥81 | 6.1% | ¥132 | 10.3% |
| 総計 | ¥949 | ¥10 | 1.1% | ¥7 | 0.7% |

5-3. 高時給職種ランキング (2019年4月)

| 順位 | 職種 | 平均時給 |
|----|----------------|--------|
| 1 | 塾講師・家庭教師 | ¥1,453 |
| 2 | 教師・講師・インストラクター | ¥1,445 |
| 3 | エステ・リラクゼーション | ¥1,380 |
| 4 | モデル・エキストラ・芸能関連 | ¥1,364 |
| 5 | 営業・企画営業 | ¥1,363 |
| 6 | 調査業務 | ¥1,333 |
| 7 | 看護・介護 | ¥1,203 |
| 8 | イベント関連 | ¥1,171 |
| 9 | 薬剤師・登録販売者・薬局 | ¥1,158 |
| 10 | テレアポ・テレオペ | ¥1,121 |

5-4. 職種中カテゴリ別平均時給 (2019年4月)

| 大カテゴリ | 職種 | 平均時給 | 前月比 | 前月増加率 | 前年比 | 前年増加率 | |
|----------|-------------------|-------------|---------|--------|-------|--------|--------|
| 事務的職業 | 営業・企画営業 | ¥1,363 | ¥220 | 19.2% | ¥420 | 44.6% | |
| | 受付・秘書 | ¥988 | ¥36 | 3.7% | ¥123 | 14.3% | |
| | テレアポ・テレオペ | ¥1,121 | ¥-4 | -0.3% | ¥49 | 4.6% | |
| | 事務・データ入力 | ¥1,035 | ¥-2 | -0.1% | ¥122 | 13.4% | |
| | 専門事務 | ¥909 | ¥0 | 0.0% | ¥44 | 5.1% | |
| 専門的職業 | Webデザイン・CAD・DTP | ¥996 | ¥4 | 0.4% | ¥23 | 2.4% | |
| | 編集・制作・撮影 | ¥854 | ¥-4 | -0.4% | ¥-105 | -10.9% | |
| | 看護・介護 | ¥1,203 | ¥19 | 1.6% | ¥44 | 3.8% | |
| | 薬剤師・登録販売者・薬局 | ¥1,158 | ¥68 | 6.3% | ¥98 | 9.3% | |
| | 歯医者・歯科衛生士・歯科助手 | ¥983 | ¥-20 | -2.0% | ¥-48 | -4.6% | |
| | 調査業務 | ¥1,333 | ¥-33 | -2.4% | ¥-42 | -3.0% | |
| 販売的職業 | アパレル・雑貨販売 | ¥871 | ¥3 | 0.3% | ¥14 | 1.6% | |
| | 食品販売 | ¥870 | ¥4 | 0.5% | ¥24 | 2.9% | |
| | 携帯・家電販売 | ¥956 | ¥-30 | -3.0% | ¥-289 | -23.2% | |
| | 専門ショップ | ¥971 | ¥26 | 2.8% | ¥86 | 9.7% | |
| 飲食的職業 | ホール・キッチンスタッフ | ¥898 | ¥4 | 0.4% | ¥29 | 3.3% | |
| | 居酒屋・バー | ¥1,021 | ¥-4 | -0.3% | ¥41 | 4.2% | |
| | カフェ・レストラン・ファストフード | ¥881 | ¥4 | 0.4% | ¥45 | 5.3% | |
| サービスの職業 | キャンペーン関連 | ¥1,100 | ¥-13 | -1.1% | ¥-103 | -8.5% | |
| | イベント関連 | ¥1,171 | ¥57 | 5.1% | ¥-33 | -2.7% | |
| | モデル・エキストラ・芸能関連 | ¥1,364 | ¥-1,533 | -52.9% | ¥414 | 43.6% | |
| | レジャー・娯楽施設 | ¥883 | ¥30 | 3.5% | ¥44 | 5.2% | |
| | 点検・技術 | ¥978 | ¥-6 | -0.6% | ¥-22 | -2.2% | |
| | 清掃 | ¥921 | ¥-4 | -0.4% | ¥34 | 3.8% | |
| | パチスロ | ¥1,108 | ¥23 | 2.1% | ¥44 | 4.2% | |
| | 旅行 | ¥1,026 | ¥196 | 23.6% | ¥126 | 14.1% | |
| | 美容・理容・メイク | ¥839 | ¥-17 | -2.0% | ¥-35 | -4.0% | |
| | エステ・リラクゼーション | ¥1,380 | ¥249 | 22.0% | ¥331 | 31.6% | |
| | 運搬・清掃・包装等の職業 | 仕分け・検品・梱包 | ¥896 | ¥0 | 0.0% | ¥29 | 3.4% |
| | | 運送・ドライバー・配達 | ¥946 | ¥-0 | 0.0% | ¥-109 | -10.3% |
| | | 警備・車両誘導 | ¥924 | ¥-46 | -4.8% | ¥-15 | -1.6% |
| 建設的職業 | 建築系 | ¥987 | ¥-57 | -5.5% | ¥94 | 10.5% | |
| | 製造系 | ¥987 | ¥-26 | -2.6% | ¥-50 | -4.8% | |
| 製造・技能の職業 | 製造系 | ¥1,054 | ¥-140 | -11.7% | ¥-65 | -5.8% | |
| | 試験監督・添削 | ¥1,131 | ¥180 | 18.9% | ¥-68 | -5.6% | |
| 教育的職業 | 塾講師・家庭教師 | ¥1,453 | ¥74 | 5.3% | ¥207 | 16.6% | |
| | 教育・保育 | ¥983 | ¥70 | 7.6% | ¥50 | 5.3% | |
| | 教師・講師・インストラクター | ¥1,445 | ¥74 | 5.4% | ¥70 | 5.1% | |

調査概要

※ 2018年3月より、職種カテゴリを厚生労働省開示の9職種へ変更。詳しくは「2. 職種別平均時給表」参照。なお、前月比・前年比は、2016年1月以降の平均時給を9職種の最新カテゴリで再抽出し表記。

- ・ 該当月、アルバイトの求人情報サイト「バイトル」に掲載された求人広告データより、下記除外対象データを除く、給与が時給制の仕事情報より算出
- ・ 除外対象データ：雇用形態「派遣」の仕事情報、接待を伴うアルコール主体の飲食店
- ・ サンプル数が10件未満のものは“-”と表記
- ・ 集計対象エリア
 (全国) 47都道府県
 (関東) 東京都、神奈川県、千葉県、埼玉県、群馬県、栃木県、茨城県
 (東海) 岐阜県、静岡県、愛知県、三重県
 (関西) 滋賀県、京都府、大阪府、兵庫県、奈良県、和歌山県
 (九州) 福岡県、佐賀県、長崎県、熊本県、大分県、宮崎県、鹿児島県、沖縄県