

# バイトルレポート

## 2019年11月アルバイト時給データ

### Index

1. 全国の平均時給
2. 関東の平均時給
3. 東海の平均時給
4. 関西の平均時給
5. 九州の平均時給

#### 調査概要

※ 2018年3月より、職種カテゴリを厚生労働省開示の9職種へ変更。詳しくは「2.職種別平均時給表」参照。なお、前月比・前年比は、2016年1月以降の平均時給を9職種の新カテゴリで再抽出し表記。

- 該当月、アルバイトの求人情報サイト「バイトル」に掲載された求人広告データより、下記除外対象データを除く、給与が時給制の仕事情報より算出
- 除外対象データ：雇用形態「派遣」の仕事情報、接待を伴うアルコール主体の飲食店
- サンプル数が10件未満のものは“-”と表記
- 集計対象エリア  
(全国) 47都道府県  
(関東) 東京都、神奈川県、千葉県、埼玉県、群馬県、栃木県、茨城県  
(東海) 岐阜県、静岡県、愛知県、三重県  
(関西) 滋賀県、京都府、大阪府、兵庫県、奈良県、和歌山県  
(九州) 福岡県、佐賀県、長崎県、熊本県、大分県、宮崎県、鹿児島県、沖縄県

# 1 全国の平均時給①

全国の平均時給は1,111円。前月比4円増、前年比54円増。

11月のアルバイト平均時給は、1,111円（前月比4円増、前年比54円増）となりました。

## 1-1. 職種別平均時給（2019年11月）

	全国					関東					東海					関西					九州				
	平均時給	前月比	前月増加率	前年比	前年増加率	平均時給	前月比	前月増加率	前年比	前年増加率	平均時給	前月比	前月増加率	前年比	前年増加率	平均時給	前月比	前月増加率	前年比	前年増加率	平均時給	前月比	前月増加率	前年比	前年増加率
事務的職業	¥1,138	¥-12	-1.0%	¥35	3.2%	¥1,210	¥-4	-0.3%	¥26	2.2%	¥1,057	¥-24	-2.2%	¥61	6.1%	¥1,160	¥26	2.3%	¥82	7.6%	¥1,098	¥-27	-2.4%	¥16	1.5%
専門的職業	¥1,523	¥39	2.6%	¥258	20.4%	¥1,521	¥28	1.9%	¥135	9.7%	¥1,547	¥71	4.8%	¥412	36.3%	¥1,588	¥48	3.1%	¥430	37.1%	¥1,483	¥23	1.6%	¥391	35.8%
飲食の職業	¥1,041	¥1	0.1%	¥49	4.9%	¥1,099	¥2	0.2%	¥60	5.8%	¥1,012	¥1	0.1%	¥43	4.4%	¥1,023	¥3	0.3%	¥41	4.2%	¥924	¥-1	-0.1%	¥32	3.6%
販売の職業	¥1,013	¥6	0.6%	¥22	2.2%	¥1,078	¥6	0.6%	¥24	2.3%	¥988	¥-1	-0.1%	¥16	1.6%	¥999	¥9	0.9%	¥33	3.4%	¥902	¥0	0.0%	¥26	3.0%
サービスの職業	¥1,209	¥-2	-0.2%	¥27	2.3%	¥1,252	¥-28	-2.2%	¥27	2.2%	¥1,151	¥7	0.6%	¥19	1.7%	¥1,349	¥29	2.2%	¥41	3.1%	¥1,021	¥-14	-1.4%	¥4	0.4%
運搬・清掃・包装等の職業	¥1,054	¥10	1.0%	¥13	1.2%	¥1,117	¥11	1.0%	¥12	1.1%	¥1,027	¥2	0.2%	¥-2	-0.2%	¥1,066	¥13	1.2%	¥26	2.5%	¥919	¥6	0.7%	¥-4	-0.4%
建設の職業	¥1,299	¥51	4.1%	¥128	10.9%	¥1,391	¥61	4.6%	¥136	10.8%	¥1,361	¥163	13.6%	¥218	19.1%	¥1,150	¥-67	-5.5%	¥46	4.2%	¥1,057	¥88	9.1%	¥31	3.0%
製造・技能の職業	¥1,071	¥9	0.8%	¥-25	-2.3%	¥1,122	¥14	1.3%	¥-5	-0.4%	¥1,062	¥12	1.1%	¥-40	-3.6%	¥1,111	¥37	3.4%	¥30	2.8%	¥961	¥-12	-1.2%	¥-76	-7.3%
教育の職業	¥1,381	¥-20	-1.4%	¥16	1.2%	¥1,422	¥-12	-0.8%	¥4	0.3%	¥1,375	¥-22	-1.6%	¥36	2.7%	¥1,333	¥-20	-1.5%	¥30	2.3%	¥1,280	¥-94	-6.8%	¥24	1.9%
総計	¥1,111	¥4	0.4%	¥54	5.1%	¥1,160	¥0	0.0%	¥48	4.3%	¥1,092	¥10	0.9%	¥68	6.6%	¥1,137	¥17	1.5%	¥71	6.7%	¥995	¥-5	-0.5%	¥52	5.5%

## 【TOPICS】

### 1. 全国の平均時給

全国の平均時給は1,111円（前月比4円増、前年比54円増）となりました。前年同月比では39ヶ月連続で上昇しています。職種別平均時給は、「建設の職業」1,299円（前月比51円増、前年比128円増）、「専門的職業」1,523円（前月比39円増、前年比258円増）と、9職種中6職種が、前月より増加しました。一方、前月より減少した職種は「教育の職業」1,381円（前月比20円減、前年比16円増）、「専門的職業」1,138円（前月比12円減、前年比35円増）でした。

高時給職種ランキングは、「モデル・エキストラ・芸能関連」1,752円が第1位となりました。

### 2. 関東の平均時給

関東エリアの平均時給は1,160円（前月比同額、前年比48円増）となりました。職種別では、「建設の職業」1,391円（前月比61円増、前年比136円増）、「専門的職業」1,521円（前月比28円増、前年比135円増）など、9職種中6職種が前月より増加、8職種が前年より増加しました。

### 3. 東海の平均時給

東海エリアの平均時給は1,092円（前月比10円増、前年比68円増）となり前月、前年ともに上回りました。職種別では、「建設の職業」1,361円（前月比163円増、前年比218円増）、「専門的職業」1,547円（前月比71円増、前年比412円増）など、9職種中6職種が前月より増加、7職種が前年より増加しました。

### 4. 関西の平均時給

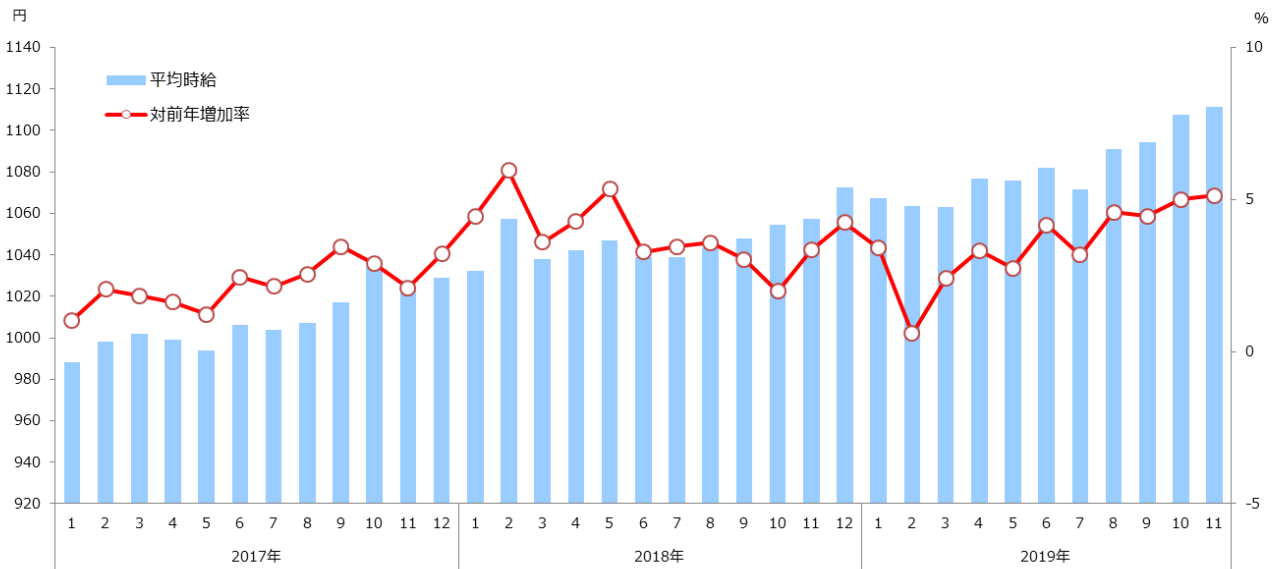
関西エリアの平均時給は1,137円（前月比17円増、前年比71円増）となりました。職種別では、「専門的職業」1,588円（前月比48円増、前年比430円増）、「製造・技能の職業」1,111円（前月比37円増、前年比30円増）など、9職種中7職種が前月より増加、全職種が前年より増加しました。

### 5. 九州の平均時給

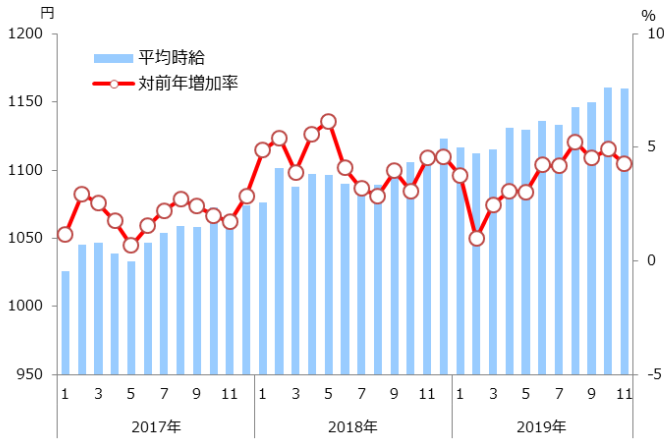
九州エリアの平均時給は995円（前月比5円減、前年比52円増）となりました。職種別では、「建設の職業」1,057円（前月比88円増、前年比31円増）、「専門的職業」1,483円（前月比23円増、前年比391円増）など、9職種中3職種が前月より増加、7職種が前年より増加しました。

## 1-2. エリア別平均時給推移

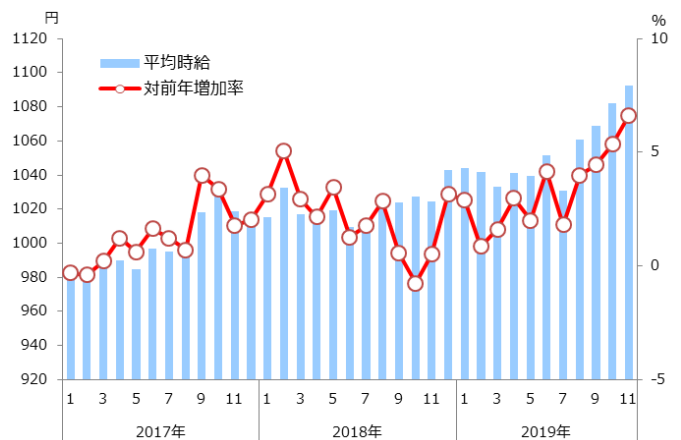
【全国】



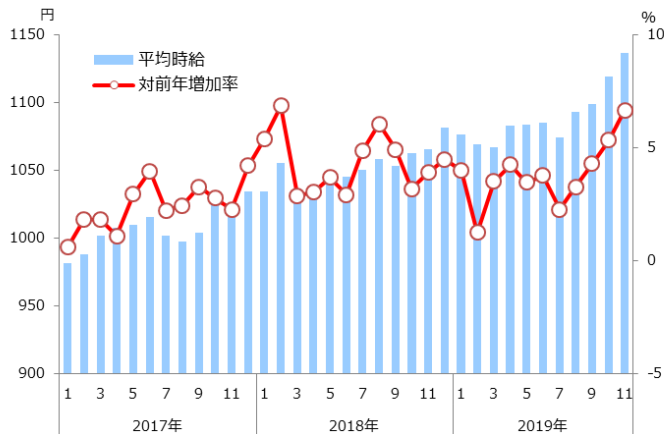
【関東】



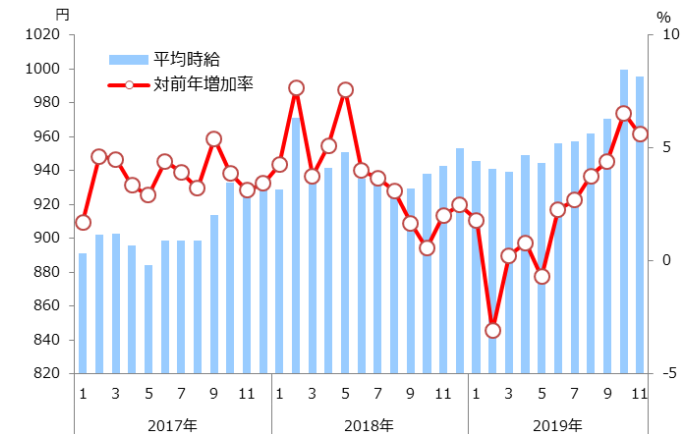
【東海】



【関西】



【九州】



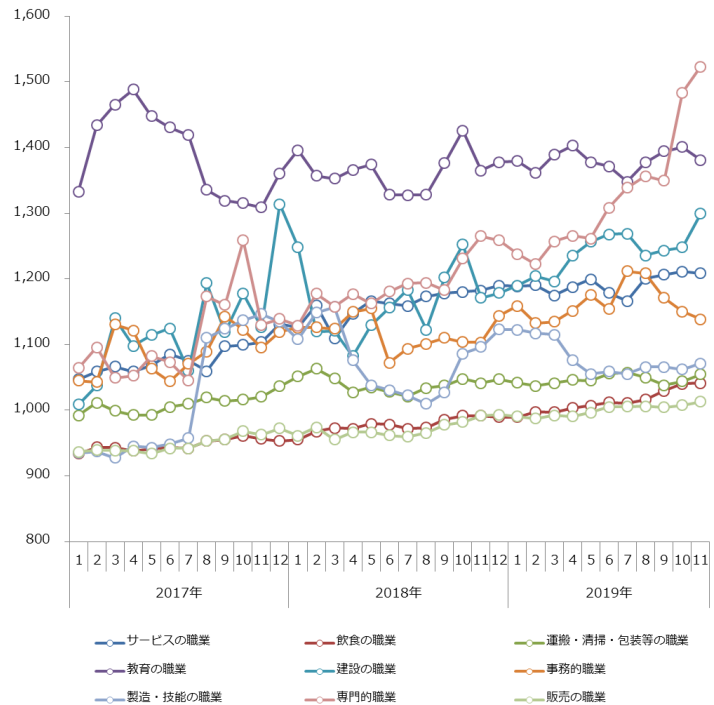
### 1-3. 職種中カテゴリ別平均時給 (2019年11月)

大カテゴリ	平均時給	前月比	前月増減率	前年比	前年増減率	大カテゴリ	平均時給	前月比	前月増減率	前年比	前年増減率			
事務的職業	営業その他	¥1,187	¥-32	-2.6%	¥-157	-11.7%	サービスの職業	キャンペーン関連	¥1,353	¥73	5.7%	¥45	3.5%	
	営業・企画営業	¥1,205	¥-36	-2.9%	¥-62	-4.9%		イベントその他	¥1,408	¥82	6.2%	¥70	5.2%	
	受付・秘書	¥1,029	¥-14	-1.3%	¥59	6.1%		イベント関連	¥1,395	¥-37	-2.6%	¥101	7.8%	
	テレアポ・テレオペ	¥1,283	¥+0	0.0%	¥45	3.6%		モデル・エキストラ・芸能関連	¥1,752	¥-15	-0.8%	¥-69	-3.8%	
	オフィスその他	¥1,105	¥-22	-1.9%	¥-215	-16.3%		レジャー・娯楽施設	¥1,170	¥64	5.8%	¥218	22.9%	
	事務・データ入力	¥1,116	¥-8	-0.7%	¥60	5.7%		点検・技術	¥1,127	¥44	4.1%	¥73	6.9%	
	専門事務	¥1,095	¥-18	-1.6%	¥41	3.9%		サービスの職業	サービスその他	¥1,097	¥4	0.3%	¥38	3.6%
	IT・クリエイティブ/クリエイターその他	¥1,135	¥-14	-1.2%	¥-173	-13.2%		清掃	¥1,003	¥3	0.3%	¥18	1.8%	
	Webデザイン・CAD・DTP	¥1,130	¥-3	-0.3%	¥-59	-4.9%		パチスロ	¥1,410	¥-36	-2.5%	¥-62	-4.2%	
	編集・制作・撮影	¥1,002	¥-22	-2.1%	¥-30	-2.9%		旅行	¥1,161	¥24	2.1%	¥-168	-12.7%	
専門的職業	SE・PG・エンジニア・運用	¥1,267	¥-18	-1.4%	¥135	11.9%	美容・理容・メイク	¥959	¥-33	-3.4%	¥31	3.4%		
	看護・介護	¥1,634	¥26	1.6%	¥345	26.8%	エステ・リラクゼーション	¥1,098	¥-5	-0.5%	¥39	3.6%		
	医療・介護・福祉その他	¥1,118	¥4	0.4%	¥-49	-4.2%	美容・理容・サロンその他	¥1,018	¥16	1.6%	¥6	0.6%		
	薬剤師・登録販売者・薬局	¥1,325	¥4	0.3%	¥5	0.3%	運搬・清掃・包装等の職業	仕分け・検品・梱包	¥1,041	¥12	1.2%	¥26	2.6%	
	歯医者・歯科衛生士・歯科助手	¥1,232	¥24	1.9%	¥74	6.3%	運送・ドライバー・配達	¥1,096	¥-12	-1.1%	¥28	2.6%		
	専門職、その他	¥1,034	¥-71	-6.4%	¥23	2.2%	軽作業・物流その他	¥1,069	¥7	0.7%	¥-10	-0.9%		
	調査業務	¥1,153	¥43	3.8%	¥-324	-21.9%	警備・車両誘導	¥1,111	¥20	1.9%	¥87	8.5%		
	調査・モニターその他	¥1,111	¥10	0.9%	¥-97	-8.0%	建設の職業	建築系	¥1,324	¥79	6.3%	¥153	13.0%	
	販売の職業	アパレル・雑貨販売	¥1,000	¥13	1.3%	¥53	5.6%	建築・土木その他	¥1,240	¥-19	-1.5%	¥68	5.8%	
		食品販売	¥976	¥-3	-0.3%	¥-10	-1.1%	製造系	¥1,074	¥12	1.1%	¥-24	-2.1%	
携帯・家電販売		¥1,413	¥36	2.6%	¥-6	-0.4%	技能系	¥1,137	¥-39	-3.3%	¥-106	-8.5%		
専門ショップ		¥1,006	¥-6	-0.6%	¥23	2.3%	工場・製造その他	¥1,032	¥-2	-0.2%	¥3	0.3%		
販売その他		¥998	¥3	0.3%	¥15	1.5%	教育の職業	塾講師・家庭教師	¥1,406	¥1	0.1%	¥32	2.4%	
飲食の職業	ホール・キッチンスタッフ	¥1,039	¥1	0.1%	¥51	5.2%		教育・保育	¥1,053	¥-24	-2.3%	¥-6	-0.5%	
	居酒屋・バー	¥1,102	¥1	0.1%	¥-1	-0.1%		教師・講師・インストラクター	¥1,399	¥-14	-1.0%	¥11	0.8%	
	カフェ・レストラン・ファストフード	¥1,022	¥-3	-0.3%	¥24	2.4%		試験監督・添削	¥1,301	¥-61	-4.5%	¥33	2.6%	
	フード・飲食その他	¥1,045	¥0	0.0%	¥52	5.3%		教育その他	¥1,432	¥-33	-2.3%	¥-43	-2.9%	

### 1-4. 高時給職種ランキングTOP10 (2019年11月)

順位	職種	平均時給
1	→ モデル・エキストラ・芸能関連	¥1,752
2	→ 看護・介護	¥1,634
3	↑ 携帯・家電販売	¥1,413
4	↓ パチスロ	¥1,410
5	↑ 塾講師・家庭教師	¥1,406
6	↓ 教師・講師・インストラクター	¥1,399
7	↓ イベント関連	¥1,395
8	↑ キャンペーン関連	¥1,353
9	↓ 薬剤師・登録販売者・薬局	¥1,325
10	→ テレアポ・テレオペ	¥1,283

### 1-5. 職種別平均時給推移



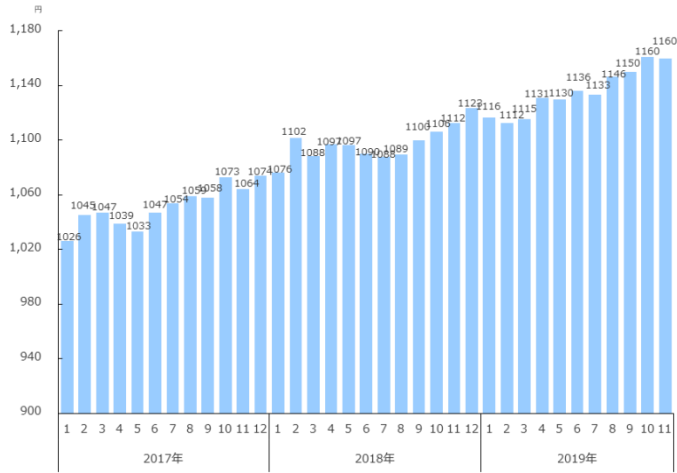
#### 調査概要

※ 2018年3月より、職種カテゴリを厚生労働省開示の9職種へ変更。詳しくは「2. 職種別平均時給表」参照。なお、前月比・前年比は、2016年1月以降の平均時給を9職種の新たなカテゴリで再抽出し表記。

- ・ 該当月、アルバイトの求人情報サイト「バイトル」に掲載された求人広告データより、下記除外対象データを除く、給与が時給制の仕事情報より算出
- ・ 除外対象データ：雇用形態「派遣」の仕事情報、接待を伴うアルコール主体の飲食店
- ・ サンプル数が10件未満のものは“-”と表記
- ・ 集計対象エリア  
 (全国) 47都道府県  
 (関東) 東京都、神奈川県、千葉県、埼玉県、群馬県、栃木県、茨城県  
 (東海) 岐阜県、静岡県、愛知県、三重県  
 (関西) 滋賀県、京都府、大阪府、兵庫県、奈良県、和歌山県  
 (九州) 福岡県、佐賀県、長崎県、熊本県、大分県、宮崎県、鹿児島県、沖縄県

## 関東エリアの平均時給は1,160円。前月比同額、前年比48円増。

### 2-1. 平均時給推移 (2019年11月)



### 2-2. 職種大カテゴリ別平均時給比較 (2019年11月)

	平均時給	前月比	前月増加率	前年比	前年増加率
事務的職業	¥1,210	¥-4	-0.3%	¥26	2.2%
専門的職業	¥1,521	¥28	1.9%	¥135	9.7%
飲食の職業	¥1,099	¥2	0.2%	¥60	5.8%
販売の職業	¥1,078	¥6	0.6%	¥24	2.3%
サービスの職業	¥1,252	¥-28	-2.2%	¥27	2.2%
運搬・清掃・包装等の職業	¥1,117	¥11	1.0%	¥12	1.1%
建設の職業	¥1,391	¥61	4.6%	¥136	10.8%
製造・技能の職業	¥1,122	¥14	1.3%	¥-5	-0.4%
教育の職業	¥1,422	¥-12	-0.8%	¥4	0.3%
総計	¥1,160	¥0	0.0%	¥48	4.3%

### 2-3. 高時給職種ランキング (2019年11月)

順位	職種	平均時給
1	→ 看護・介護	¥1,709
2	↑ モデル・エキストラ・芸能関連	¥1,529
3	→ 塾講師・家庭教師	¥1,517
4	↑ 携帯・家電販売	¥1,487
5	↑ 教師・講師・インストラクター	¥1,437
6	↑ テレアポ・テレオペ	¥1,434
7	↑ キャンペーン関連	¥1,423
8	↓ イベント関連	¥1,421
9	↓ パチスロ	¥1,390
10	→ 薬剤師・登録販売者・薬局	¥1,333

### 2-4. 職種中カテゴリ別平均時給 (2019年11月)

大カテゴリ	職種	平均時給	前月比	前月増加率	前年比	前年増加率
事務的職業	営業・企画営業	¥1,118	¥-66	-5.6%	¥-180	-13.9%
	受付・秘書	¥1,112	¥4	0.4%	¥83	8.1%
	テレアポ・テレオペ	¥1,434	¥-8	-0.6%	¥83	6.1%
	事務・データ入力	¥1,174	¥1	0.1%	¥48	4.2%
	専門事務	¥1,173	¥-32	-2.6%	¥67	6.1%
専門的職業	Webデザイン・CAD・DTP	¥1,138	¥-13	-1.1%	¥-89	-7.2%
	編集・制作・撮影	¥1,103	¥11	1.0%	¥47	4.4%
	SE・PG・エンジニア・運用	¥1,271	¥-21	-1.6%	¥166	15.0%
	看護・介護	¥1,709	¥16	0.9%	¥82	5.0%
	薬剤師・登録販売者・薬局	¥1,333	¥-3	-0.2%	¥-14	-1.0%
	歯医者・歯科衛生士・歯科助手	¥1,238	¥64	5.4%	¥45	3.8%
	調査業務	¥1,158	¥45	4.1%	¥-329	-22.1%
販売の職業	アパレル・雑貨販売	¥1,042	¥7	0.7%	¥44	4.4%
	食品販売	¥1,041	¥6	0.6%	¥0	0.0%
	携帯・家電販売	¥1,487	¥26	1.8%	¥7	0.5%
	専門ショップ	¥1,047	¥-8	-0.8%	¥51	5.1%
飲食の職業	ホール・キッチンスタッフ	¥1,098	¥3	0.2%	¥61	5.9%
	居酒屋・バー	¥1,122	¥9	0.8%	¥-4	-0.4%
	カフェ・レストラン・ファストフード	¥1,049	¥-1	-0.1%	¥21	2.0%
サービスの職業	キャンペーン関連	¥1,423	¥50	3.6%	¥31	2.2%
	イベント関連	¥1,421	¥-26	-1.8%	¥189	15.3%
	モデル・エキストラ・芸能関連	¥1,529	¥67	4.6%	¥-118	-7.2%
	レジャー・娯楽施設	¥1,132	¥30	2.8%	¥150	15.3%
	点検・技術	¥1,138	¥32	2.9%	¥47	4.3%
	清掃	¥1,060	¥3	0.3%	¥19	1.8%
	パチスロ	¥1,390	¥-162	-10.4%	¥-263	-15.9%
	旅行	¥1,185	¥13	1.1%	¥-37	-3.0%
	美容・理容・メイク	¥997	¥-7	-0.7%	¥9	0.9%
	エステ・リラクゼーション	¥1,091	¥-25	-2.2%	¥-39	-3.5%
運搬・清掃・包装等の職業	仕分け・検品・梱包	¥1,104	¥10	0.9%	¥47	4.5%
	運送・ドライバー・配達	¥1,179	¥5	0.4%	¥9	0.8%
	警備・車両誘導	¥1,175	¥-7	-0.6%	¥108	10.1%
建設の職業	建築系	¥1,391	¥75	5.7%	¥119	9.4%
製造・技能の職業	製造系	¥1,131	¥19	1.7%	¥1	0.1%
	技能系	¥1,119	¥-81	-6.8%	¥-155	-12.2%
教育の職業	塾講師・家庭教師	¥1,517	¥7	0.4%	¥109	7.7%
	教育・保育	¥1,073	¥-13	-1.2%	¥-15	-1.3%
	教師・講師・インストラクター	¥1,437	¥2	0.2%	¥-24	-1.7%
	試験監督・添削	¥1,353	¥-71	-5.0%	¥68	5.3%

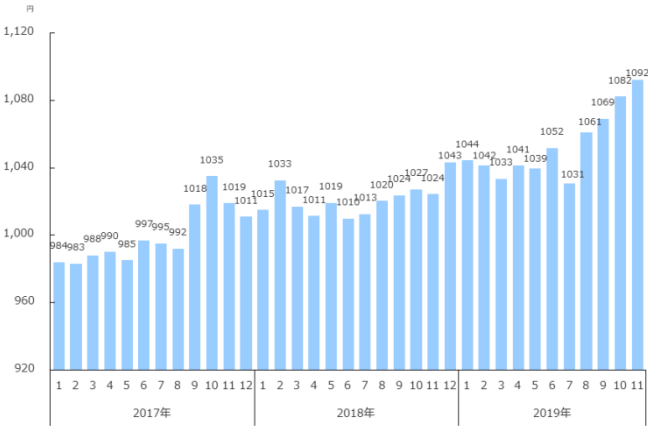
#### 調査概要

※ 2018年3月より、職種カテゴリを厚生労働省開示の9職種へ変更。詳しくは「2.職種別平均時給表」参照。なお、前月比・前年比は、2016年1月以降の平均時給を9職種の新たなカテゴリで再抽出し表記。

- ・ 該当月、アルバイトの求人情報サイト「バイトル」に掲載された求人広告データより、下記除外対象データを除く、給与が時給制の仕事情報より算出
- ・ 除外対象データ：雇用形態「派遣」の仕事情報、接待を伴うアルコール主体の飲食店
- ・ サンプル数が10件未満のものは“-”と表記
- ・ 集計対象エリア  
 (全国) 47都道府県  
 (関東) 東京都、神奈川県、千葉県、埼玉県、群馬県、栃木県、茨城県  
 (東海) 岐阜県、静岡県、愛知県、三重県  
 (関西) 滋賀県、京都府、大阪府、兵庫県、奈良県、和歌山県  
 (九州) 福岡県、佐賀県、長崎県、熊本県、大分県、宮崎県、鹿児島県、沖縄県

東海エリアの平均時給は1,092円。前月比10円増、前年比68円増。

### 3-1. 平均時給推移 (2019年11月)



### 3-2. 職種大カテゴリ別平均時給比較 (2019年11月)

(円、%)	平均時給	前月比	前月増加率	前年比	前年増加率
事務的職業	¥1,057	¥-24	-2.2%	¥61	6.1%
専門的職業	¥1,547	¥71	4.8%	¥412	36.3%
飲食の職業	¥1,012	¥1	0.1%	¥43	4.4%
販売の職業	¥988	¥-1	-0.1%	¥16	1.6%
サービスの職業	¥1,151	¥7	0.6%	¥19	1.7%
運搬・清掃・包装等の職業	¥1,027	¥2	0.2%	¥-2	-0.2%
建設の職業	¥1,361	¥163	13.6%	¥218	19.1%
製造・技能の職業	¥1,062	¥12	1.1%	¥-40	-3.6%
教育の職業	¥1,375	¥-22	-1.6%	¥36	2.7%
総計	¥1,092	¥10	0.9%	¥68	6.6%

### 3-3. 高時給職種ランキング (2019年11月)

順位	職種	平均時給
1	→ 看護・介護	¥1,660
2	↑ バチスロ	¥1,438
3	↑ 携帯・家電販売	¥1,426
4	→ 教師・講師・インストラクター	¥1,393
5	↑ キャンペーン関連	¥1,372
6	↑ 塾講師・家庭教師	¥1,357
7	↑ 建築系	¥1,350
8	↑ イベント関連	¥1,330
9	↓ モデル・エキストラ・芸能関連	¥1,319
10	↓ 営業・企画営業	¥1,300

### 3-4. 職種中カテゴリ別平均時給 (2019年11月)

大カテゴリ	職種	平均時給	前月比	前月増加率	前年比	前年増加率
事務的職業	営業・企画営業	¥1,300	¥-40	-3.0%	¥67	5.4%
	受付・秘書	¥1,014	¥-1	-0.1%	¥54	5.6%
	テレアポ・テレオペ	¥1,202	¥-38	-3.1%	¥116	10.6%
	事務・データ入力	¥1,027	¥-4	-0.4%	¥65	6.7%
	専門事務	¥998	¥-17	-1.7%	¥42	4.4%
専門的職業	Webデザイン・CAD・DTP	¥1,039	¥-158	-13.2%	¥-230	-18.2%
	編集・制作・撮影	¥979	¥-49	-4.8%	¥-56	-5.4%
	看護・介護	¥1,660	¥40	2.5%	¥583	54.2%
	薬剤師・登録販売者・薬局	¥1,263	¥-4	-0.3%	¥-74	-5.6%
	歯医者・歯科衛生士・歯科助手	¥1,217	¥-6	-0.5%	¥132	12.2%
	調査業務	¥1,029	¥-4	-0.4%	¥-193	-15.8%
	販売の職業	アパレル・雑貨販売	¥1,015	¥9	0.9%	¥56
食品販売	¥934	¥-4	-0.4%	¥-16	-1.7%	
携帯・家電販売	¥1,426	¥47	3.4%	¥62	4.6%	
専門ショップ	¥960	¥-5	-0.5%	¥32	3.4%	
飲食の職業	ホール・キッチンスタッフ	¥1,010	¥0	0.0%	¥43	4.4%
	居酒屋・バー	¥1,128	¥-39	-3.4%	¥21	1.9%
	カフェ・レストラン・ファストフード	¥1,041	¥-4	-0.4%	¥98	10.3%
サービスの職業	キャンペーン関連	¥1,372	¥200	17.0%	¥185	15.6%
	イベント関連	¥1,330	¥-7	-0.5%	¥20	1.5%
	モデル・エキストラ・芸能関連	¥1,319	¥-85	-6.1%	¥83	6.7%
	レジャー・娯楽施設	¥1,017	¥81	8.7%	¥123	13.8%
	点検・技術	¥1,064	¥30	2.9%	¥49	4.8%
	清掃	¥998	¥5	0.5%	¥10	1.0%
	バチスロ	¥1,438	¥15	1.1%	¥24	1.7%
	美容・理容・メイク	¥975	¥-70	-6.7%	¥49	5.3%
	エステ・リラクゼーション	¥1,018	¥-9	-0.8%	¥28	2.9%
	運搬・清掃・包装等の職業	仕分け・検品・梱包	¥998	¥13	1.3%	¥3
建設の職業	建築系	¥1,350	¥170	14.4%	¥236	21.2%
製造・技能の職業	製造系	¥1,064	¥19	1.8%	¥-34	-3.1%
	技能系	¥1,121	¥-77	-6.4%	¥-116	-9.4%
教育の職業	塾講師・家庭教師	¥1,357	¥2	0.1%	¥-34	-2.4%
	教育・保育	¥1,010	¥12	1.2%	¥-18	-1.8%
	教師・講師・インストラクター	¥1,393	¥-18	-1.3%	¥65	4.9%
試験監督・添削	¥1,137	¥18	1.7%	¥-119	-9.5%	

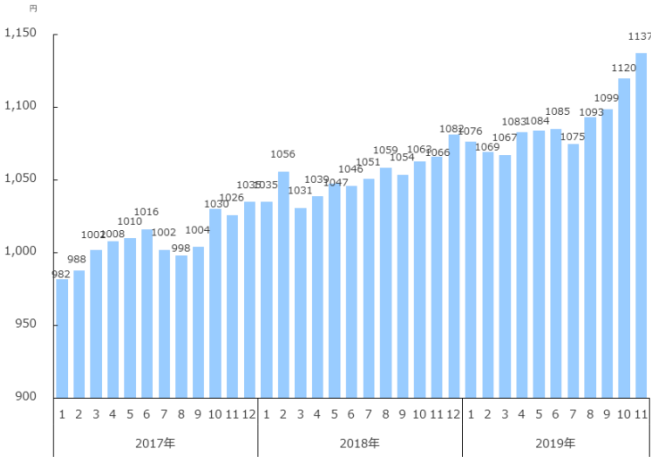
#### 調査概要

※ 2018年3月より、職種カテゴリを厚生労働省開示の9職種へ変更。詳しくは「2. 職種別平均時給表」参照。なお、前月比・前年比は、2016年1月以降の平均時給を9職種の新たなカテゴリで再抽出し表記。

- ・ 該当月、アルバイトの求人情報サイト「バイトル」に掲載された求人広告データより、下記除外対象データを除く、給与が時給制の仕事情報より算出
- ・ 除外対象データ：雇用形態「派遣」の仕事情報、接待を伴うアルコール主体の飲食店
- ・ サンプル数が10件未満のものは“-”と表記
- ・ 集計対象エリア  
 (全国) 47都道府県  
 (関東) 東京都、神奈川県、千葉県、埼玉県、群馬県、栃木県、茨城県  
 (東海) 岐阜県、静岡県、愛知県、三重県  
 (関西) 滋賀県、京都府、大阪府、兵庫県、奈良県、和歌山県  
 (九州) 福岡県、佐賀県、長崎県、熊本県、大分県、宮崎県、鹿児島県、沖縄県

関西エリアの平均時給は1,137円。前月比17円増、前年比71円増。

4-1. 平均時給推移 (2019年11月)



4-2. 職種大カテゴリ別平均時給比較 (2019年11月)

(円、%)	平均時給	前月比	前月増加率	前年比	前年増加率
事務的職業	¥1,160	¥26	2.3%	¥82	7.6%
専門的職業	¥1,588	¥48	3.1%	¥430	37.1%
飲食的職業	¥1,023	¥3	0.3%	¥41	4.2%
販売的職業	¥999	¥9	0.9%	¥33	3.4%
サービスの職業	¥1,349	¥29	2.2%	¥41	3.1%
運搬・清掃・包装等の職業	¥1,066	¥13	1.2%	¥26	2.5%
建設的職業	¥1,150	¥-67	-5.5%	¥46	4.2%
製造・技能の職業	¥1,111	¥37	3.4%	¥30	2.8%
教育的職業	¥1,333	¥-20	-1.5%	¥30	2.3%
総計	¥1,137	¥17	1.5%	¥71	6.7%

4-3. 高時給職種ランキング (2019年11月)

順位	職種	平均時給
1	→ モデル・エキストラ・芸能関連	¥2,223
2	→ 看護・介護	¥1,650
3	↑ パチスロ	¥1,635
4	↓ イベント関連	¥1,571
5	↑ レジャー・娯楽施設	¥1,554
6	↑ 営業・企画営業	¥1,388
7	↑ 薬剤師・登録販売者・薬局	¥1,382
8	↓ 教師・講師・インストラクター	¥1,375
9	↑ 携帯・家電販売	¥1,343
10	→ テレアポ・テレオペ	¥1,319

4-4. 職種中カテゴリ別平均時給 (2019年11月)

大カテゴリ	職種	平均時給	前月比	前月増加率	前年比	前年増加率
事務的職業	営業・企画営業	¥1,388	¥23	1.7%	¥167	13.7%
	受付・秘書	¥1,033	¥18	1.8%	¥49	5.0%
	テレアポ・テレオペ	¥1,319	¥36	2.8%	¥109	9.0%
	事務・データ入力	¥1,130	¥19	1.7%	¥88	8.4%
	専門事務	¥1,151	¥49	4.4%	¥108	10.4%
専門的職業	Webデザイン・CAD・DTP	¥1,250	¥128	11.4%	¥147	13.4%
	編集・制作・撮影	¥1,053	¥-28	-2.6%	¥29	2.8%
	SE・PG・エンジニア・運用	¥1,254	¥160	14.6%	¥-158	-11.2%
	看護・介護	¥1,650	¥38	2.4%	¥445	36.9%
	薬剤師・登録販売者・薬局	¥1,382	¥82	6.3%	¥354	34.4%
	歯医者・歯科衛生士・歯科助手	¥1,249	¥-3	-0.2%	¥84	7.3%
	調査業務	¥1,233	¥-10	-0.8%	¥135	12.3%
販売的職業	アパレル・雑貨販売	¥1,018	¥11	1.1%	¥62	6.5%
	食品販売	¥965	¥3	0.3%	¥16	1.7%
	携帯・家電販売	¥1,343	¥135	11.2%	¥38	2.9%
	専門ショップ	¥1,033	¥-6	-0.6%	¥-66	-6.0%
飲食的職業	ホール・キッチンスタッフ	¥1,022	¥4	0.4%	¥44	4.5%
	居酒屋・バー	¥1,142	¥-3	-0.2%	¥5	0.4%
	カフェ・レストラン・ファストフード	¥996	¥-12	-1.2%	¥3	0.3%
	キャンペーン関連	¥1,284	¥92	7.7%	¥144	12.6%
サービスの職業	イベント関連	¥1,571	¥-38	-2.4%	¥103	7.0%
	モデル・エキストラ・芸能関連	¥2,223	¥30	1.4%	¥34	1.5%
	レジャー・娯楽施設	¥1,554	¥271	21.1%	¥583	60.1%
	点検・技術	¥1,095	¥32	3.0%	¥49	4.7%
	清掃	¥1,014	¥4	0.4%	¥36	3.6%
	パチスロ	¥1,635	¥54	3.4%	¥21	1.3%
	旅行	¥1,145	¥72	6.7%	¥-286	-20.0%
	美容・理容・メイク	¥1,067	¥-46	-4.1%	¥107	11.2%
	エステ・リラクゼーション	¥1,126	¥-7	-0.6%	¥123	12.3%
	運搬・清掃・包装等の職業	¥1,053	¥12	1.1%	¥25	2.5%
建設的職業	運送・ドライバー・配達	¥1,108	¥7	0.6%	¥49	4.6%
	警備・車両誘導	¥1,096	¥32	3.0%	¥72	7.1%
製造・技能の職業	建築系	¥1,228	¥23	1.9%	¥121	10.9%
	製造系	¥1,115	¥39	3.6%	¥28	2.6%
教育的職業	技能系	¥1,186	¥81	7.3%	¥4	0.3%
	塾講師・家庭教師	¥1,316	¥1	0.0%	¥-12	-0.9%
	教育・保育	¥1,029	¥-59	-5.5%	¥1	0.1%
	教師・講師・インストラクター	¥1,375	¥-15	-1.1%	¥66	5.1%
	試験監督・添削	¥1,109	¥-1	-0.1%	¥-138	-11.1%

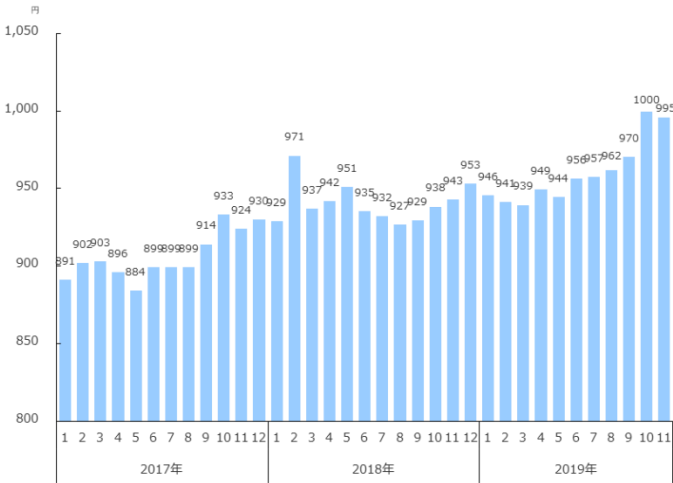
## 調査概要

※ 2018年3月より、職種カテゴリを厚生労働省開示の9職種へ変更。詳しくは「2. 職種別平均時給表」参照。なお、前月比・前年比は、2016年1月以降の平均時給を9職種の最新カテゴリで再抽出し表記。

- ・ 該当月、アルバイトの求人情報サイト「バイトル」に掲載された求人広告データより、下記除外対象データを除く、給与が時給制の仕事情報より算出
- ・ 除外対象データ：雇用形態「派遣」の仕事情報、接待を伴うアルコール主体の飲食店
- ・ サンプル数が10件未満のものは“-”と表記
- ・ 集計対象エリア  
(全国) 47都道府県  
(関東) 東京都、神奈川県、千葉県、埼玉県、群馬県、栃木県、茨城県  
(東海) 岐阜県、静岡県、愛知県、三重県  
(関西) 滋賀県、京都府、大阪府、兵庫県、奈良県、和歌山県  
(九州) 福岡県、佐賀県、長崎県、熊本県、大分県、宮崎県、鹿児島県、沖縄県

## 九州エリアの平均時給は995円。前月比5円減、前年比52円増。

## 5-1. 平均時給推移 (2019年11月)



## 5-2. 職種大カテゴリ別平均時給比較 (2019年11月)

(円、%)	平均時給	前月比	前月増加率	前年比	前年増加率
事務的職業	¥1,098	¥-27	-2.4%	¥16	1.5%
専門的職業	¥1,483	¥23	1.6%	¥391	35.8%
飲食の職業	¥924	¥-1	-0.1%	¥32	3.6%
販売の職業	¥902	¥0	0.0%	¥26	3.0%
サービスの職業	¥1,021	¥-14	-1.4%	¥4	0.4%
運搬・清掃・包装等の職業	¥919	¥6	0.7%	¥-4	-0.4%
建設の職業	¥1,057	¥88	9.1%	¥31	3.0%
製造・技能の職業	¥961	¥-12	-1.2%	¥-76	-7.3%
教育の職業	¥1,280	¥-94	-6.8%	¥24	1.9%
総計	¥995	¥-5	-0.5%	¥52	5.5%

## 5-3. 高時給職種ランキング (2019年11月)

順位	職種	平均時給
1	→ 看護・介護	¥1,536
2	↑ モデル・エキストラ・芸能関連	¥1,403
3	→ 塾講師・家庭教師	¥1,304
4	↓ 教師・講師・インストラクター	¥1,293
5	→ 薬剤師・登録販売者・薬局	¥1,244
6	↑ キャンペーン関連	¥1,198
6	↑ 歯医者・歯科衛生士・歯科助手	¥1,198
8	↑ 調査業務	¥1,181
9	↑ 点検・技術	¥1,175
10	↓ 携帯・家電販売	¥1,162

## 5-4. 職種中カテゴリ別平均時給 (2019年11月)

大カテゴリ	職種	平均時給	前月比	前月増加率	前年比	前年増加率
事務的職業	営業・企画営業	¥1,155	¥-29	-2.4%	¥-181	-13.5%
	受付・秘書	¥957	¥-37	-3.8%	¥65	7.3%
	テレアポ・テレオペ	¥1,159	¥-4	-0.3%	¥13	1.2%
	事務・データ入力	¥1,075	¥-34	-3.1%	¥57	5.6%
	専門事務	¥965	¥-44	-4.4%	¥113	13.2%
専門的職業	Webデザイン・CAD・DTP	¥933	¥-3	-0.4%	¥24	2.7%
	編集・制作・撮影	¥892	¥-19	-2.1%	¥-29	-3.1%
	看護・介護	¥1,536	¥15	1.0%	¥375	32.2%
	薬剤師・登録販売者・薬局	¥1,244	¥40	3.3%	¥277	28.6%
	歯医者・歯科衛生士・歯科助手	¥1,198	¥182	18.0%	-	-
	調査業務	¥1,181	¥30	2.6%	¥-200	-14.5%
販売の職業	アパレル・雑貨販売	¥930	¥14	1.5%	¥57	6.5%
	食品販売	¥863	¥-26	-2.9%	¥-14	-1.6%
	携帯・家電販売	¥1,162	¥-2	-0.2%	¥35	3.1%
	専門ショップ	¥961	¥-18	-1.9%	¥57	6.3%
飲食の職業	ホール・キッチンスタッフ	¥923	¥-1	-0.1%	¥32	3.6%
	居酒屋・バー	¥1,020	¥1	0.1%	¥23	2.4%
	カフェ・レストラン・ファストフード	¥895	¥-3	-0.3%	¥37	4.3%
サービスの職業	キャンペーン関連	¥1,198	¥33	2.9%	¥155	14.8%
	イベント関連	¥1,002	¥-1	-0.1%	¥-128	-11.3%
	モデル・エキストラ・芸能関連	¥1,403	¥121	9.4%	¥-97	-6.5%
	レジャー・娯楽施設	¥938	¥34	3.8%	¥136	17.0%
	点検・技術	¥1,175	¥71	6.4%	¥151	14.7%
	清掃	¥936	¥-1	-0.1%	¥13	1.4%
	パチスロ	¥1,133	¥6	0.5%	¥41	3.7%
	美容・理容・メイク	¥811	¥-178	-18.0%	¥-64	-7.3%
	エステ・リラクゼーション	¥1,126	¥-3	-0.2%	¥-79	-6.5%
	運搬・清掃・包装等の職業	仕分け・検品・梱包	¥896	¥6	0.7%	¥-10
運送・ドライバー・配達		¥961	¥-25	-2.5%	¥33	3.6%
警備・車両誘導		¥1,001	¥74	8.0%	¥27	2.8%
建設の職業	建築系	¥1,083	¥128	13.4%	¥38	3.6%
	製造・技能の職業	¥961	¥-12	-1.3%	¥-79	-7.6%
教育の職業	技能系	¥1,100	¥89	8.8%	¥-52	-4.5%
	塾講師・家庭教師	¥1,304	¥7	0.5%	¥87	7.1%
	教育・保育	¥867	¥-77	-8.2%	¥-52	-5.6%
	教師・講師・インストラクター	¥1,293	¥-98	-7.0%	¥-23	-1.7%
	試験監督・添削	¥1,171	¥55	4.9%	¥-30	-2.5%

## 調査概要

※ 2018年3月より、職種カテゴリを厚生労働省開示の9職種へ変更。詳しくは「2. 職種別平均時給表」参照。なお、前月比・前年比は、2016年1月以降の平均時給を9職種の最新カテゴリで再抽出し表記。

- ・ 該当月、アルバイトの求人情報サイト「バイトル」に掲載された求人広告データより、下記除外対象データを除く、給与が時給制の仕事情報より算出
- ・ 除外対象データ：雇用形態「派遣」の仕事情報、接待を伴うアルコール主体の飲食店
- ・ サンプル数が10件未満のものは“-”と表記
- ・ 集計対象エリア  
 (全国) 47都道府県  
 (関東) 東京都、神奈川県、千葉県、埼玉県、群馬県、栃木県、茨城県  
 (東海) 岐阜県、静岡県、愛知県、三重県  
 (関西) 滋賀県、京都府、大阪府、兵庫県、奈良県、和歌山県  
 (九州) 福岡県、佐賀県、長崎県、熊本県、大分県、宮崎県、鹿児島県、沖縄県