

# 新型コロナウイルス感染症（COVID-19） 小売店影響レポート

2020/4/30



# 調査・分析設計

---

# 調査・分析データ設計

## 小売店チラシ投稿分析 設計

目的

小売店チラシ投稿活動の  
変化把握

調査対象

11,901店舗

データ期間

2020年1月5日~2020年4月18日

データ定義

トクバイサービスを利用の小売店  
(スーパーマーケット)の

**チラシデータの投稿状況**

\*店頭配布や新聞折り込みのチラシと一致  
しているとは限らない

## 小売店チラシタイトル テキスト分析 設計

目的

小売店チラシタイトルの  
変化把握

調査対象

890,175枚

データ期間

2020年1月6日~2020年4月19日

データ定義

トクバイサービスを利用の小売店の  
**チラシ投稿における  
タイトルテキストの内容**

\*期間内に更新があったチラシが対象

## 小売店商品投稿分析 設計

目的

小売店特売情報、  
商品投稿活動の  
変化把握

調査対象

37,959店舗

データ期間

2020年1月6日~2020年4月19日

データ定義

トクバイサービスを利用の小売店の  
特売情報 **商品投稿状況**

\*期間内に更新があった商品が対象

\*\*商品投稿については、P4参照

## 参考: 特売情報、商品投稿とは？



旬の生鮮品にも

**今が旬**

**巨峰ぶどう**  
長野県産などの国内産  
100g当り

**97円** 税抜



**糖度16度以上**

**サンゴールドキウイ**  
ニュージーランド産 1個

**157円** 税抜



**農家直送**

**早生ふじりんご**  
長野県産などの国内産 1個

**87円** 税抜



**ほうれん草**  
茨城県産などの国内産 1袋

**87円** 税抜



**キャベツ**  
群馬県産などの国内産 1個

**87円** 税抜

EVERY DAY LOW PRICE

**毎日がお買い得!!**

 <p><b>89円</b> <small>税抜</small></p> <p>バナナ 1カット</p>	 <p><b>298円</b> <small>税抜</small></p> <p>むきえび (冷凍 160g1パック</p>	 <p><b>88円</b> <small>税抜</small></p> <p>ブリッツおさつ</p>
 <p><b>98円</b> <small>税抜</small></p> <p>冬のくちどけ ポッキー</p>	 <p><b>238円</b> <small>税抜</small></p> <p>マルコメ料亭の味</p>	 <p><b>278円</b> <small>税抜</small></p> <p>日清オイリオ 日 清キャノー...</p>
 <p><b>498円</b> <small>税抜</small></p> <p>サトウのごはん 新潟県産...</p>	 <p><b>285円</b> <small>税抜</small></p> <p>特級うまくち さ しみしょ...</p>	 <p><b>298円</b> <small>税抜</small></p> <p>味の素 丸鶏がら スープ</p>

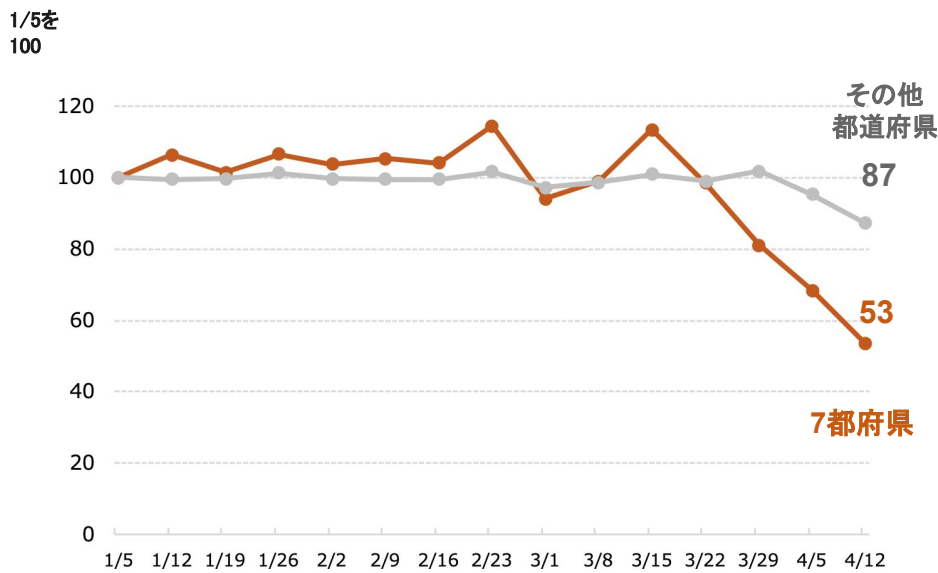
もっと見る

# Executive Summary

7都府県を中心に、チラシを投稿する店舗は、約 1/2にまで減っている。

また、緊急事態宣言が発令された4/6週には、7都府県の約20%の店舗でチラシ自粛・中止、営業時間の変更が発信されており、迅速な情報発信が行われていた。

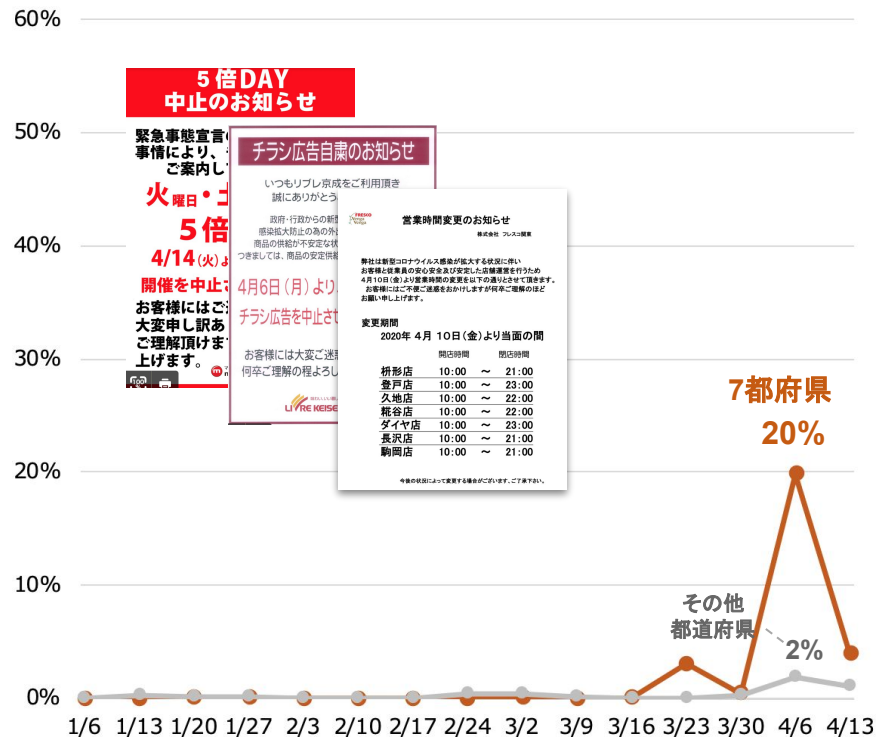
コロナ禍で7都府県では新しいチラシを投稿する店舗数は約半数に減っている。



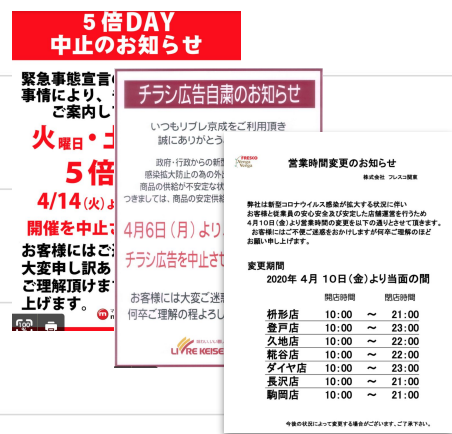
データ元: 小売店チラシ投稿分析

緊急事態宣言が発令された4/6週、7都府県の小売店が更新したチラシタイトルのうち、約20%に自粛に関わる文字が含まれ、情報発信が迅速に実施されている

チラシタイトルに「自粛」「中止」「営業時間変更」の文言が入っている率

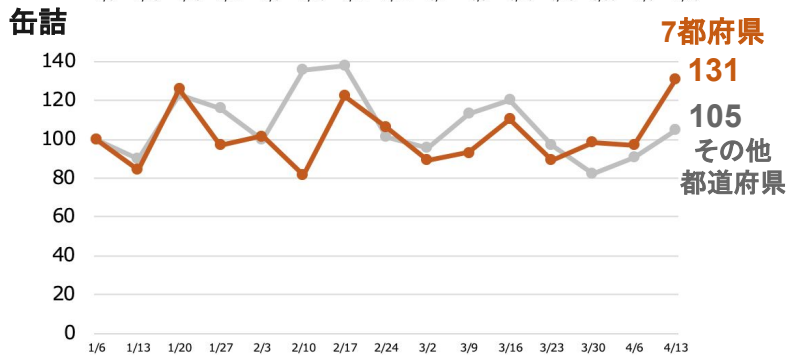
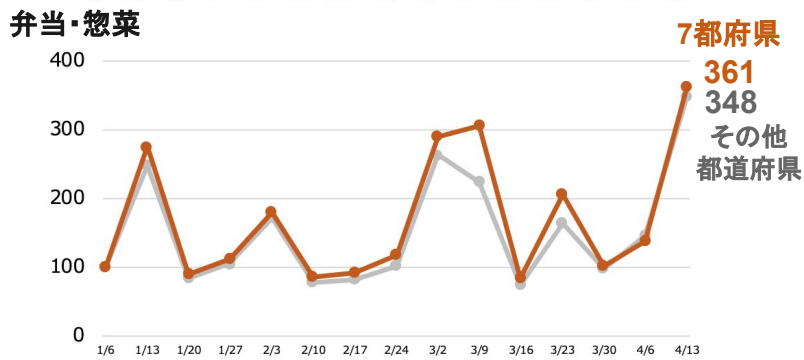
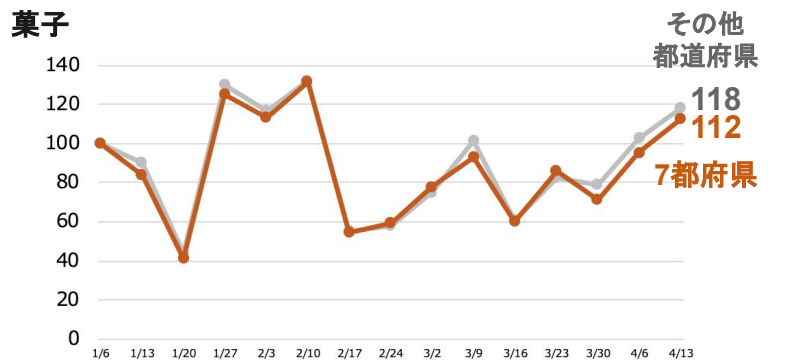


データ元: 小売店チラシタイトルテキスト分析

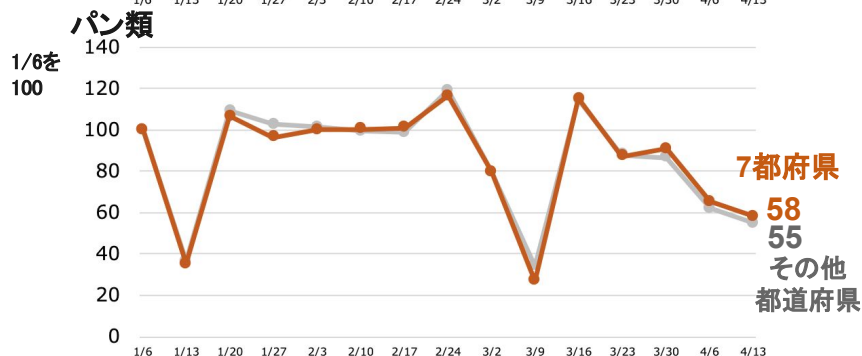
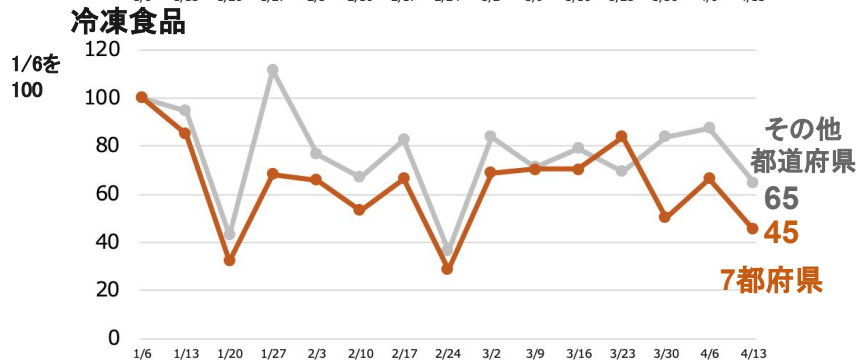
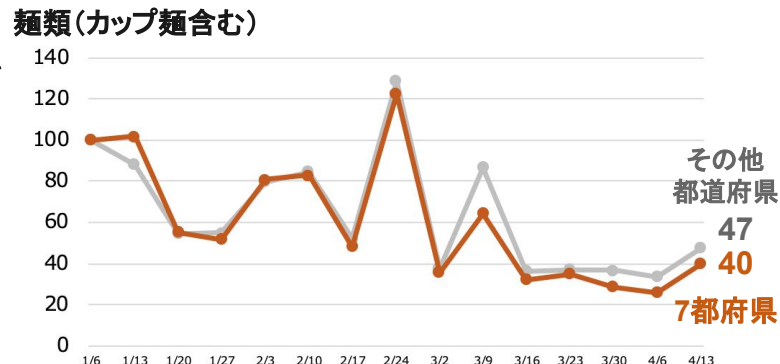


特売情報の発信は、自宅待機で「需要が高まっている商品」が中心  
一方品薄、欠品リスクのある商品は、抑制傾向がみられる。

「菓子」「弁当・惣菜」「缶詰」など、自宅待機で需要が高まっている商品の発信が伸びている



「麺類」「冷凍食品」「パン類」など、品薄、欠品リスクのある商品は抑制傾向

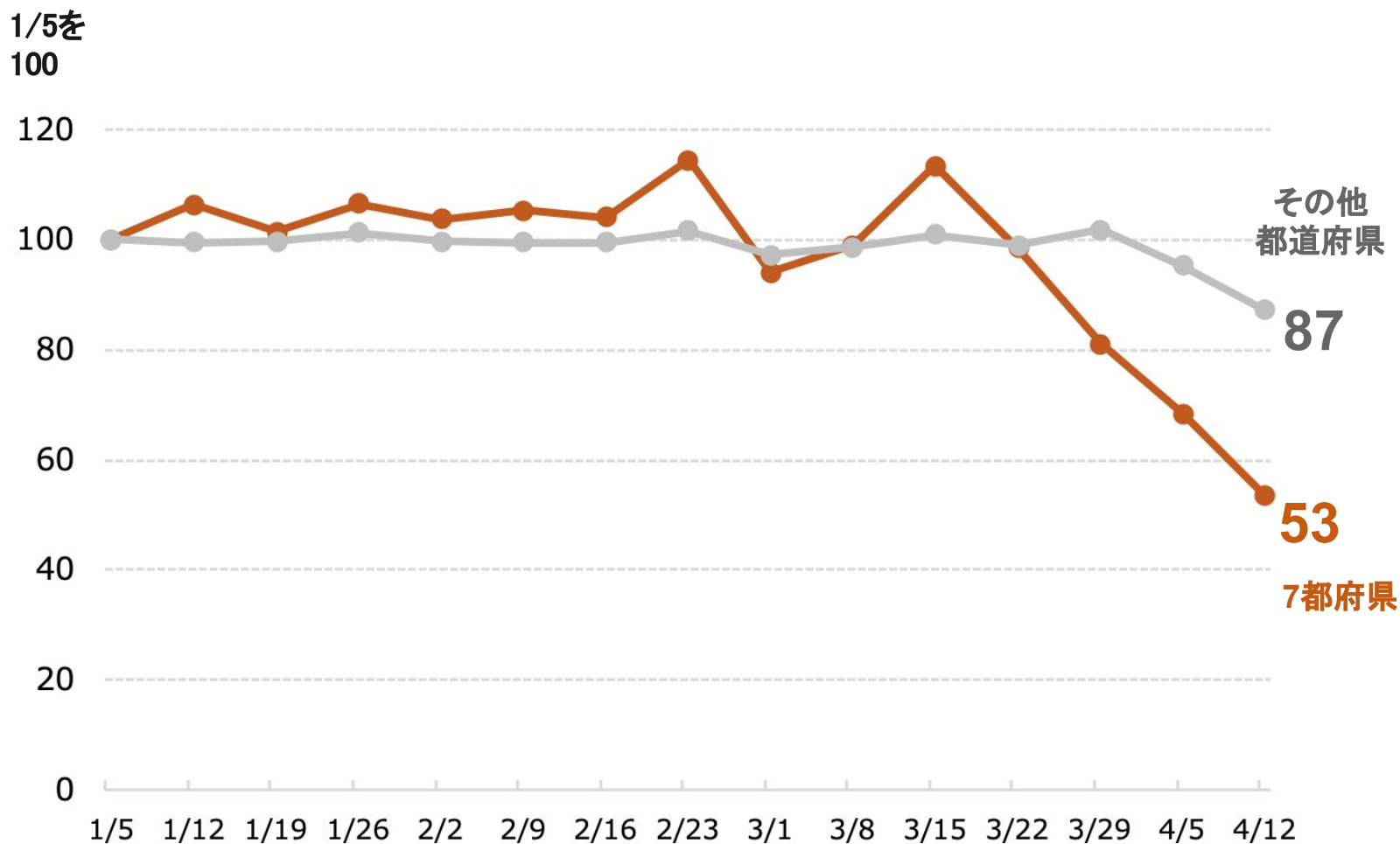


# トクバイデータ調査・分析

---



チラシの自粛傾向は、4月以降7都府県に特に顕著に見られ、その他都道府県にも影響がでつつある



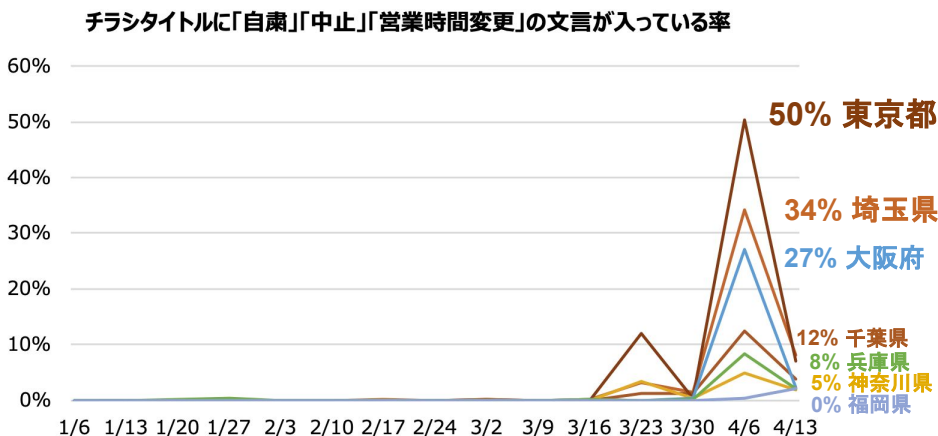
# 4/7の緊急事態宣言にともない、対象となった7都府県の小売では「チラシ自粛」や「営業時間の変更」など情報発信が迅速に実施された

## 7都府県のチラシのうち約2割で自粛に関連する文言が使われ、中でも東京が最も高く約5割

4/6週に7都府県で投稿されたチラシのうち、「自粛」「中止」「営業時間変更」の文字が含まれたタイトルの割合は約2割に達した



## 県別では東京において自粛チラシの割合が顕著に高い



データ元: 小売店チラシタイトルテキスト分析

## 自粛チラシの抜粋

**チラシ広告自粛のお知らせ**

いつもリブレ京成をご利用頂き誠にありがとうございます。

政府・行政からの新型コロナウイルス感染拡大防止の為に外出自粛要請を受け、商品の供給が不安定な状況となっております。つきましては、商品の安定供給と店舗の混雑緩和のため

4月6日(月)より、当面のあいだチラシ広告を中止させていただきます。

お客様には大変ご迷惑をおかけしますが何卒ご理解の程よろしくお願い致します。

株式会社 リブレ京成

**5倍DAY 中止のお知らせ**

緊急事態宣言の発令及び諸般の事情により、チラシ広告等でご案内しておりますが

**火曜日・土曜日・日曜日**

**5倍DAY**

4/14(火)より当面の間開催を中止させていただきます。

お客様にはご迷惑をお掛けして大変申し訳ありませんが、何卒ご理解頂けますようお願い申し上げます。

株式会社 フレスコ関東  
株式会社 makiya group

**営業時間変更のお知らせ**

株式会社 フレスコ関東

弊社は新型コロナウイルス感染が拡大する状況に伴いお客様と従業員の安全及び安定した店舗運営を行うため4月10日(金)より営業時間の変更を以下の通りさせていただきます。お客様にはご不便ご迷惑をおかけしますが何卒ご理解のほどお願い申し上げます。

変更期間  
2020年 4月 10日(金)より当面の間

	開店時間	閉店時間
枳形店	10:00	~ 21:00
登戸店	10:00	~ 23:00
久地店	10:00	~ 22:00
雑谷店	10:00	~ 22:00
ダイヤ店	10:00	~ 23:00
長沢店	10:00	~ 21:00
駒岡店	10:00	~ 21:00

今後の状況によって変更する場合がございます。ご了承下さい。

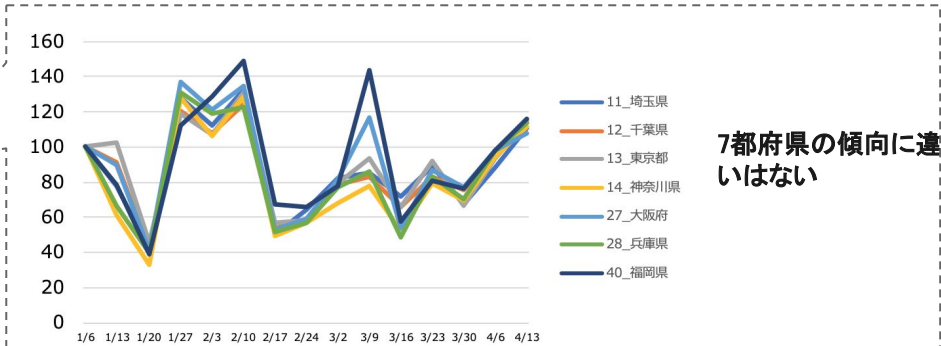


# 小売店が発信する商品情報のうち「菓子」「弁当・惣菜」「缶詰」など、自宅待機で需要の高まっている商品郡で投稿が伸びている

7都府県とその他都道府県の傾向は似通っている。7都府県の県別傾向には若干の違いもみられる。

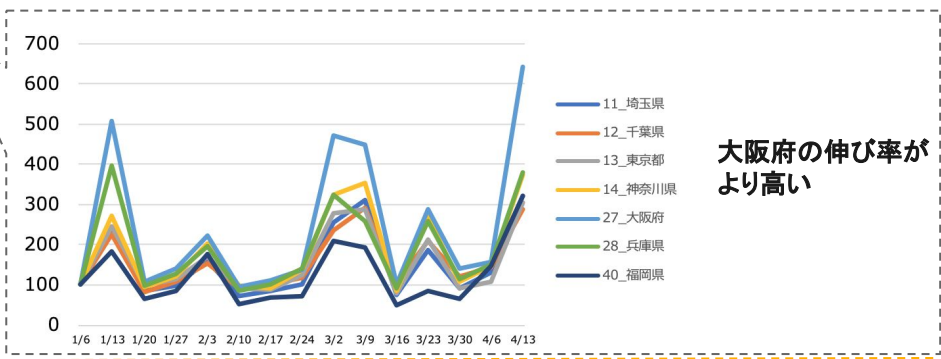
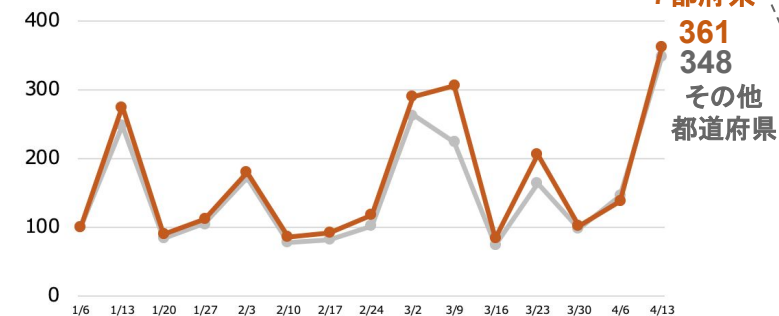
## 菓子

1/6を100



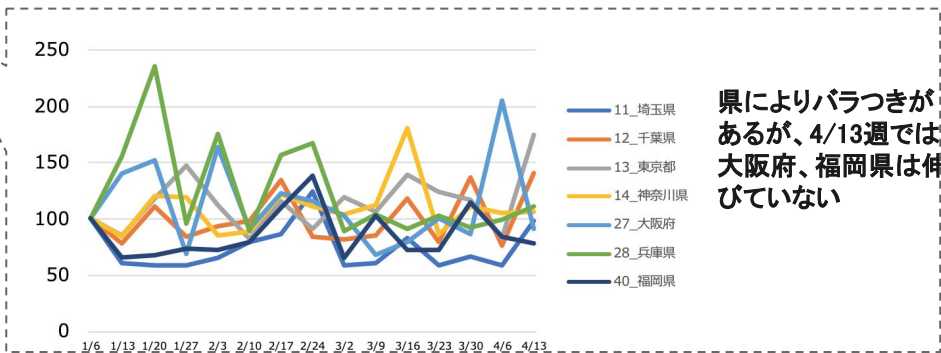
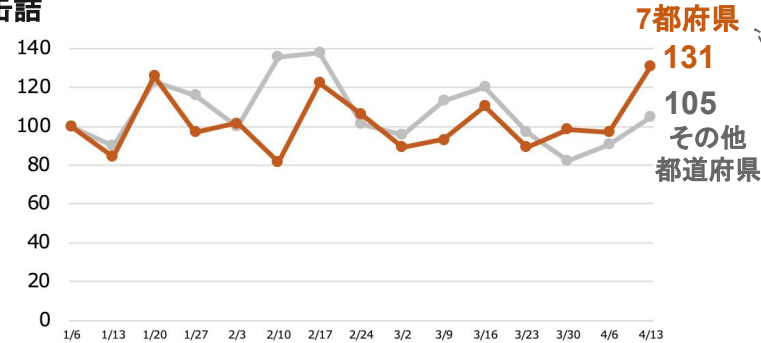
## 弁当・惣菜

1/6を100



## 缶詰

1/6を100



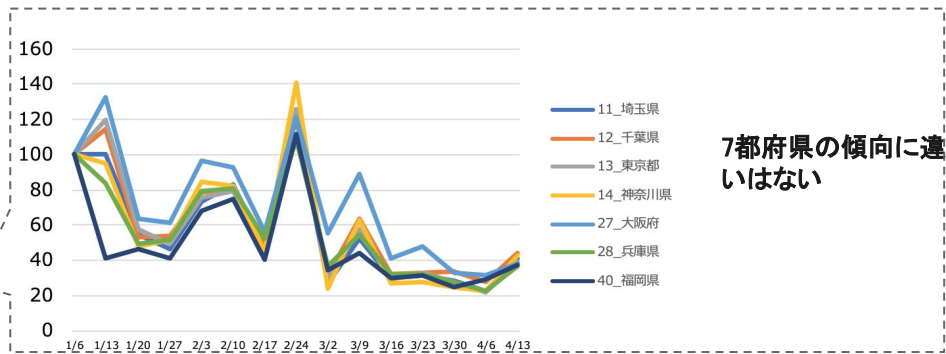
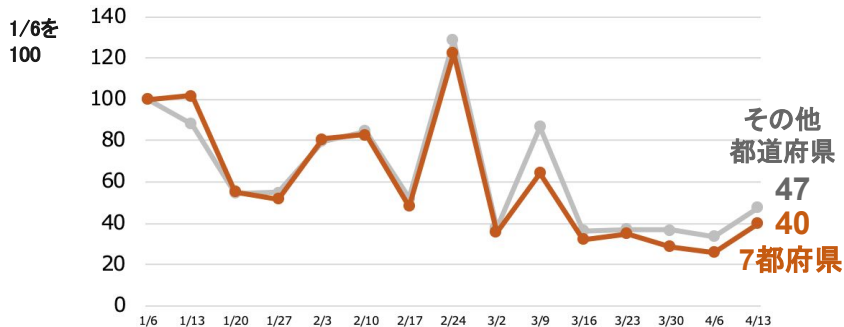
データ元: 小売店商品投稿分析(1店舗あたりの商品投稿更新数)



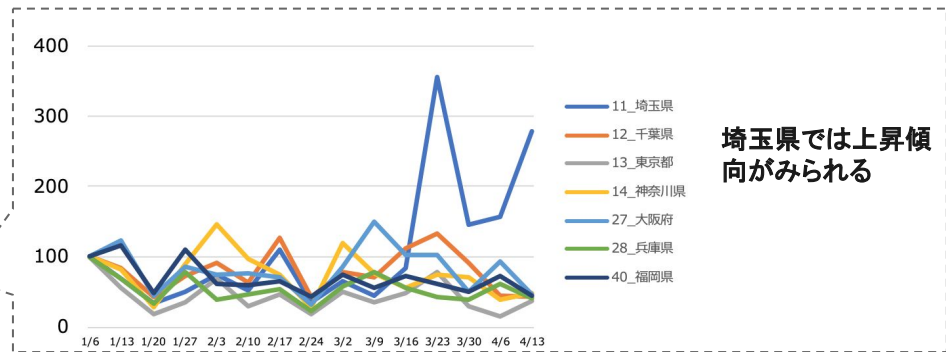
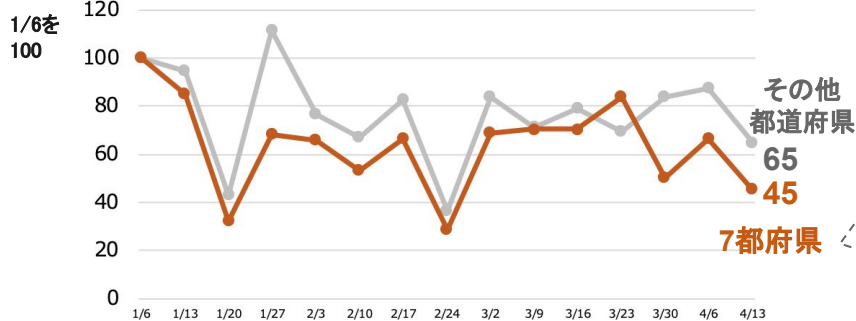
# 小売が発信する商品情報のうち「麺類」「冷凍食品」「パン類」など、需要が高まっても品薄、欠品リスクのある商品郡については、抑制傾向

7都府県とその他都道府県の傾向は似通っている。7都府県の県別傾向には若干の違いもみられる。

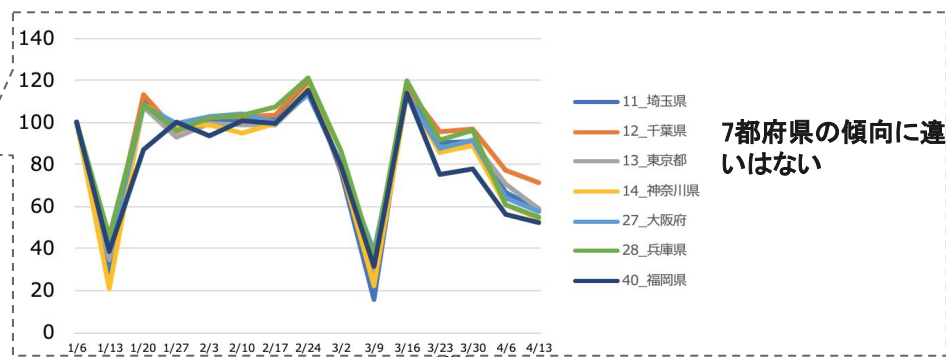
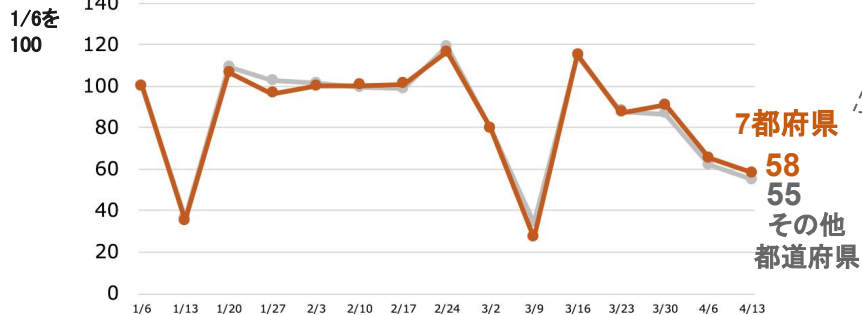
## 麺類(カップ麺含む)



## 冷凍食品



## パン類



データ元:小売店商品投稿分析(1店舗あたりの商品投稿更新数)

