



## ■ mobica の特徴

mobica は約 30 年働く場を手掛けてきた建築会社が考えた、好きな場所へ移動しながら車内外で快適に働くことができるワーケーションカーです。ワーケーション需要の高まりを見せる昨今、自分のお気に入りの場所でより自由に自分らしく働くための働き方を提案したいという想いからサービスの展開に至りました。2023 年夏からカーシェアリングとしてサービスを開始する予定です。



<mobica 完成イメージ>



<mobica 車内イメージ>

mobica は市販車をワークスペースに架装したもので、ハイエース (TOYOTA) と N-VAN (Honda) を架装した 2 種類展開です。ご利用シーンに合わせて車両をご選択いただけます。どちらの車両も業務や気分に合わせて自由に働くスペースを選び、カスタムできる仕様となっています。車両にはソーラーパネルを搭載し、必要電源やプライベートスペースの確保が可能で、災害などの有事の際は個室避難所としての提供も検討しています。

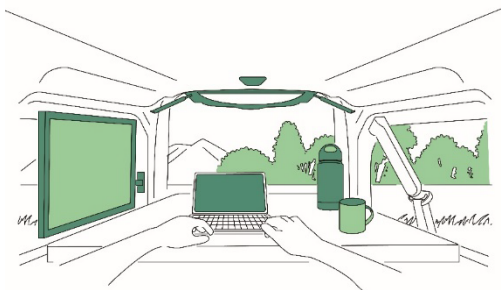
## <mobica の使用シーン>



## ・働き方はあなた次第。mobica で実現できる働き方のバリエーション

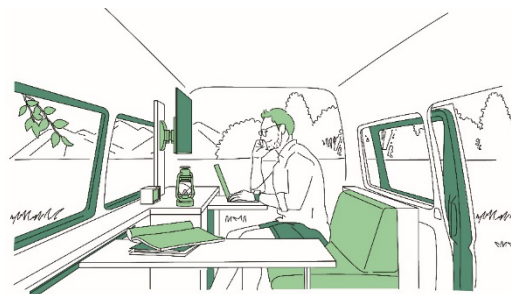
仕事内容や気分に合わせて個人が働きやすい環境を自由に選択できることは、生産性が向上すると考えられています。mobica は、集中したい時は車内のデスクで、気分を変えて作業したい時は車両後方部を使って外で作業するなど、バリエーション豊かに多彩な働き方が可能な仕様となっています。

### <バリエーション例>



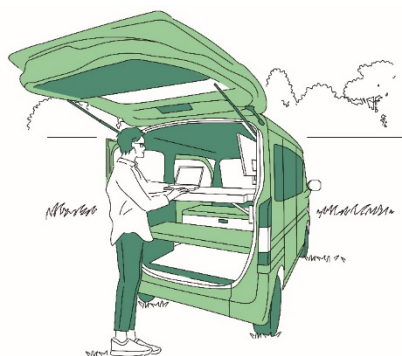
#### Standard スタンダード

バックドアを開けて開放的な景色を見ながら。気持ちよく仕事ができます。



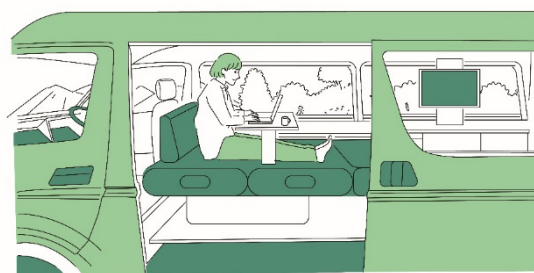
#### Focus フォーカス

1人で集中したい時やオンラインミーティング時は、車内のデスクで。搭載のモニターを使えば作業効率もアップ。



#### Refresh リフレッシュ

気分を変えたい時は立ちながら作業。立ったまま仕事を行うことで、適度な緊張感が得られ集中力が増すとされています。



#### Relax リラックス

ゆったり落ち着いて作業したい時はシートをフルフラットにして、足を伸ばして楽な姿勢での作業も可能です。



#### Active アクティブ

車両後方部に搭載のアーム付モニターを使って、屋外でオンライン打ち合わせ。椅子を並べて複数人でプレストをしたり、いつもと違う環境で話したりすることで新しいアイデアが生まれるかもしれません。



#### Communication コミュニケーション

個室のように使える車内は打ち合わせをしたり、会話をしながらプレゼン用の資料をブラッシュアップしたりと、同乗者との作業も可能です。

### ・電源、Wi-Fi完備！車内でも快適に働ける電源・ネットワーク環境

車内にはコンセントやUSB電源が搭載されたポータブル電源を積載しているほか、ポケットWi-Fiも完備。車内でも快適に仕事ができるよう、電源・ネットワーク環境を整えています。

### ・外でものびのびと会議ができる、アーム式PCモニター

車両後方部にはアーム式PCモニターを搭載。車中でモニターに映してのPC使用は勿論のこと、アームを外に向けて伸ばせば複数人での打ち合わせやTV会議をすることができます（アーム式PCモニターはN-VANタイプのみ搭載）。

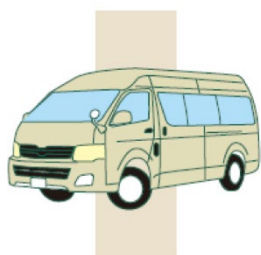
### ・車中泊も可能！椅子を倒せば出現するベッドスペース

シートを倒してフルフラットにすれば、ハイエースタイプは大人2名、N-VANタイプは1名身体を横にできるベッドスペースが出現します。脚を伸ばして楽な姿勢でお仕事をするこも、寝転びながらの作業やちょっとした仮眠、就寝も可能です。

mobica Instagram : [https://www.instagram.com/mobica\\_worklife/](https://www.instagram.com/mobica_worklife/)

mobica note : [https://note.com/mobica\\_worklife](https://note.com/mobica_worklife)

## ■ 車両スペック



<ベース車両>  
ハイエース (TOYOTA)  
ナローボディハイルーフ  
<外装色>  
サンドベージュ  
<ワーク時の推奨乗車人数>  
2~3名



<ベース車両>  
N-VAN (HONDA)  
<外装色>  
フォレストグリーン  
<ワーク時の推奨乗車人数>  
1~2名

## 本リリースに関するお問い合わせ

株式会社コスモスモア マーケティング統括部 担当：小倉  
MOBILE : 070-3190-3163 (小倉) E-mail : [pr@cm.cigr.co.jp](mailto:pr@cm.cigr.co.jp)