

報道関係者各位
プレスリリース

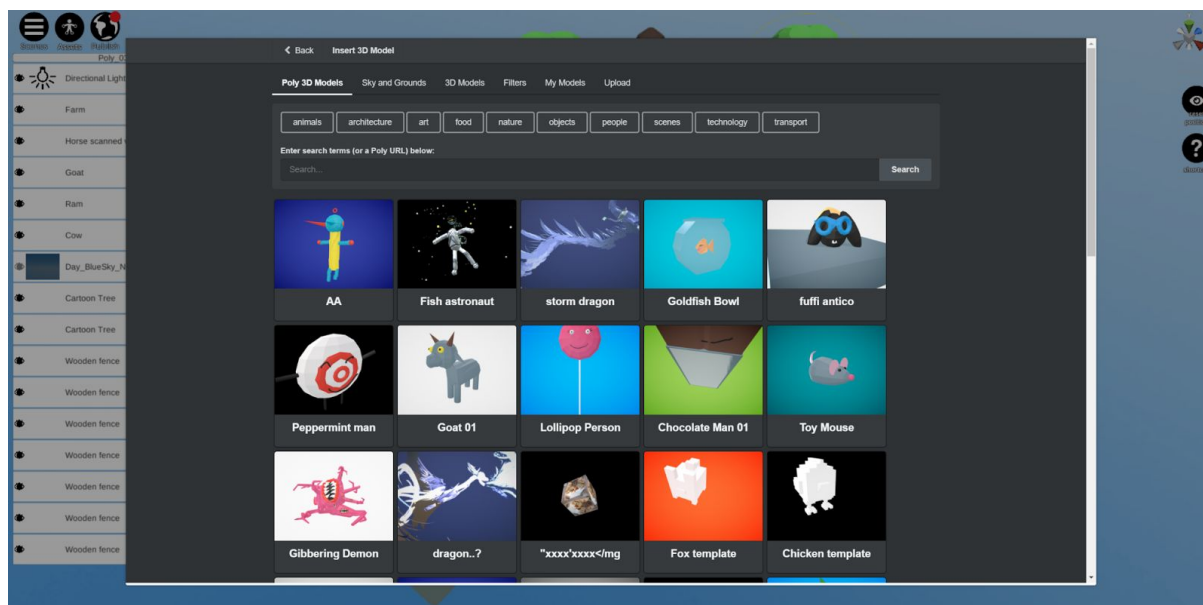
2018年X月XX日
株式会社Psychic VR Lab

Psychic VR Lab、 **国内初「Google Poly」APIにSTYLYが対応** **数千種類以上の3DモデルをシームレスにVR空間へ取り込み可能に**

株式会社Psychic VR Lab（本社：東京都新宿区 代表取締役：山口征浩）が提供する3次元空間制作ツール「STYLY Suite（<http://styly.cc>）」は、数千種類以上の3Dモデルをダウンロードできる共有サイト「Google Poly」の素材を直接、アプリケーション内に呼び出すことができる「Poly API」に国内で初めて対応しました。

今までは弊社が用意したプリセットアセットやユーザのアップロードによる3Dモデルの取り込みなどが可能でしたが、今回「Google Poly」に対応したことで数千種類以上使える素材が増え、VR空間を表現する際の幅が大きく広がります。

プロモーションムービー：<https://www.youtube.com/watch?v=XmdY6pT3LRg>





■ Google Polyとは？

「Google Poly」は、Google社が提供する3Dモデルやシーンをダウンロードできる共有サイトです。

今までは共有された3DモデルをVRで活用するには、一度データをダウンロードしてからアプリに組み込む必要がありましたが、今回の「Poly API」対応によりアプリケーション内から直接、素材の呼び出しが可能になり、シームレスな操作が可能になりました。

■ STYLYとは？



STYLYは、VR空間を駆使し、新たな表現・体験を生み出せるクリエイティブプラットフォームです。

STYLYを活用することで、コンセプチュアルなショップ空間やインスタレーション、ギャラリーなどクリエイターのイマジネーションを際限なく表現した多彩な空間を構築できます。

またその空間を通じて、今までの現実では成し得なかった体験をインターネットの世界へシェアすることができます。

STYLY Official Site : <http://styly.cc>

■ Psychic VR Labとは？

VR（バーチャルリアリティ）時代におけるクリエイティブプラットフォームとして、ブラウザだけでVR空間を構築し、配信を行うことができるクラウドサービス『STYLY』を展開、すべてのクリエイターがVR空間を作ることができる世界を作ることをミッションにアート、ファッションからライフスタイルに関わるインターフェイスのVR化を推進しております。

<本件に関するお問い合わせ先>

株式会社Psychic VR Lab

担当：渡邊 遼平

メールアドレス：info@psychic-vr-lab.com