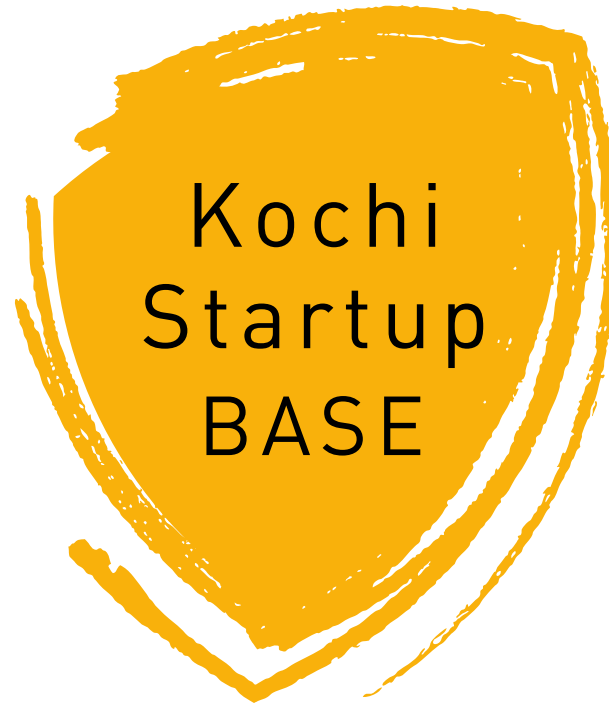


自分の「好き」「やりたい」が
社会に価値をつくる



Kochi Startup BASE® (運営会社：エイチタス株式会社)

開設日：2018年12月 営業時間：10：00～21：00(不定休)

住所：〒780-0822 高知市はりまや町3-3-3 GAIAビル2階

MAIL：ksb@htus.jp TEL：088-802-6221 FAX：088-802-6285 <https://startup-base.jp/>

Kochi Startup BASE[®]

高知県初の共創型スタートアップ支援施設です。

2018年12月に誕生したKochi Startup BASEでは、
自分らしい生き方や働き方を実現できるきっかけづくりを目指した
様々なプロジェクトを展開しています。

新規事業創造セミナーや起業家育成プログラム
LEGO[®] SERIOUS PLAY[®] メソッドを活用したワークショップ
キャリアアップを目的としたセミナーの開催
コワーキングスペースやイベントスペースの提供を通じて、
新しい働き方や価値創造を実現していきます。

会社名 エイチタス株式会社（英語表記 H-tus Ltd.）
 代表 原 亮 / 小澤 剛
 設立日 2016年2月25日

本 社 〒102-0083 東京都千代田区神田錦町 3-21
 ちよだプラットフォームスクエア 1313
 TEL：03-5259-8260
 FAX：03-6369-4873
 Web： <http://htus.jp>
 Mail： info@htus.jp

取引先 高知県、青森県、福島県、長崎県、仙台市、
 実績 つくば市、南島原市、品川区、大阪市立大学、
 京都芸術大学、日立製作所、NTTドコモ、
 NECソリューションイノベータ、三菱総研、
 日本総研、凸版印刷、JFEエンジニアリング、
 独立行政法人中小企業基盤整備機構
 ほか多数



原 亮（はら りょう）
 エイチタス株式会社 代表取締役
 プロフェッショナル コネクター

地域の課題解決から企業の商品企画まで、アイデア創発を通じたきっかけ作りを幅広くサポート。1次産業、観光、介護、防災、地域資源、スポーツなどあらゆる分野に、IT活用を絡めた異分野・地域間の連携の場作りを、多数手掛けている。

ワークショップ・アイデアソン・ハッカソンの手法を用いた
 共創型の価値創出

- ・地域活性化… コミュニティ形成、地域の価値探しなど
- ・商品・サービス・ビジネスモデル創造コンサルティング
 … 異分野連携による商品・サービス開発のプロセス創出など

人材教育

- ・共創形式ワークショップ・アイデアソンのセミナー、勉強会の実施、他地域・異分野での共創空間の体験ツアーの実施など

企画運営の実績



[事業創造]
 南島原市IT人材誘致・発掘事業

南島原市事業。首都圏のITエンジニアを参加対象に、南島原でITサービス創出を目指したハッカソンを開催。参加者が継続して現地に通い、事業創出に成功した。



[事業創造／人材育成]
 共創力で進む東北プロジェクト

復興庁事業。被災地で課題解決に挑む事業者に、共創の手法を用いた事業創出の支援を行った。岩手、宮城、福島 の3県で課題設定から解決策の具現化までをサポート。



[事業創造／人材育成]
 介護事業者向けハンズオンプログラム

仙台市内の介護事業者向けに、業務改善や新規サービスを生み出すための課題整理の手法をハンズオン。異分野連携の導入部分を支援した。



[事業創造]
 高知家ビジコンプランコンテスト

高知県事業。県内で新規事業の立ち上げを目指す起業家を対象にビジネスプランコンテストを実施。講座開催やメンタリングなど伴走型の支援も行った。

自分の「好き」「やりたい」が 社会に価値をつくる

Kochi Startup BASE®は、安心して自分の想いを語り合える仲間と共に、自分の「好き」「やりたい」に従った小さな一歩を踏み出すことを繰り返しながら、徐々に影響力の環を広げていく、社会的な価値を生み出す考え方、価値観、行動を育むことを目指しています。

私たちは、身の回りで起こる出来事や日々のニュースについて「どうして変わらないのだろう」「もっとこうしたら良いのに」と不満を抱いたりします。

一方で、ひそかに思い続けながらも様々な理由で先延ばしにしたり、諦めてしまっている夢や情熱を持っています。そして多くの人はその想いを心に燻ぶらせつつ、自分の知識やスキルが周りに評価されることで折り合いをつけ、人生をやり過ごしています。ですが、周囲の目や評価を気にせず、子どもの頃のように自分の「好き」「やりたい」に従って一歩を踏み出すことで、私たちの見える世界は変わり、それまでとは違ったフィールドが顕れます。

社会が変わる瞬間とは、実のところ、一人の誰かが踏み出したその一歩から始まっています。その一人が当事者として大切だと思うことに向かって歩き出したことが、人々の共感を生み、地域や社会に影響を及ぼす大きなうねりとなっているのではないのでしょうか。

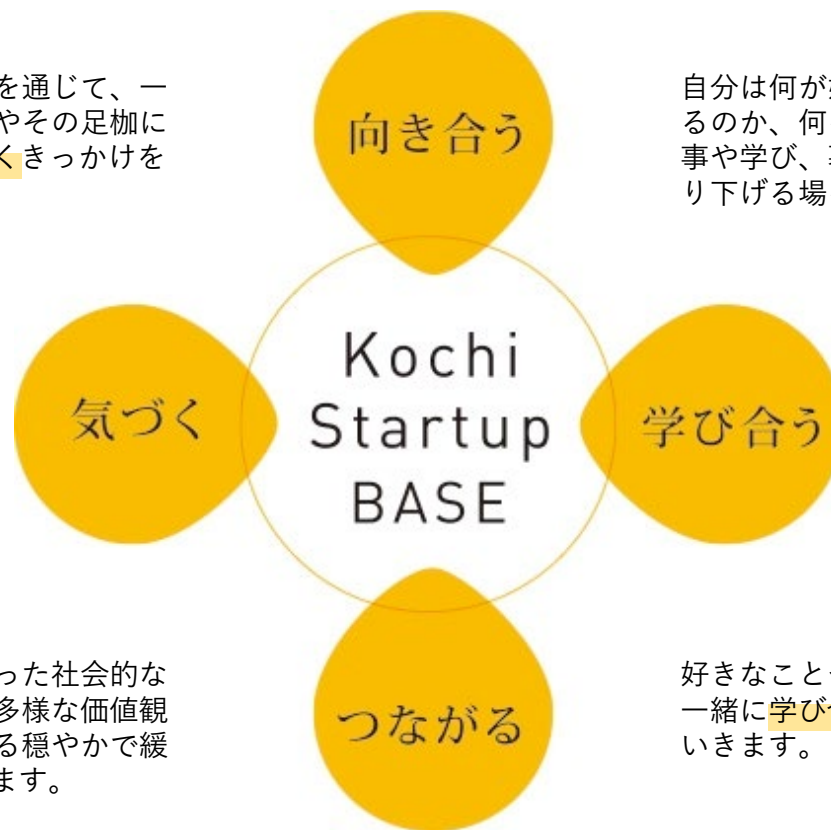
私たちが日々の生活の中で抱く違和感や不満は、「好き」「やりたい」と表裏一体です。自分に「できる」ことで折り合いをつけながら評論家に甘んじるのではなく、一人ひとりがその違和感や不満を掘り下げ、そこから自分の「好き」「やりたい」が何かを知り、当事者となった時、共感が共感を呼び、社会や地域に新たな価値が創造されていくのです。

一人ひとりが自分とつながり、 仕事とつながり、世の中とつながる

自分、家庭、子供、仕事、地域、いずれも犠牲にすることなく一步を踏み出すために自然体で学び合える
安心安全なコミュニティ = サードプレイス (第三の場所) を目指します。

安心安全な場での対話を通じて、一人ひとりが自分の本心やその足枷になっているものに気づくきっかけを提供します。

自分は何が好きなのか、何に関心があるのか、何を大切にしたいのかを、仕事や学び、暮らしを通して向き合い掘り下げる場を目指します。



会社や家族、親戚といった社会的なつながりとは異なる、多様な価値観を持つ人との共感による穏やかで緩いつながりを創り出します。

好きなことや興味のあることを仲間と一緒に学び合うコミュニティを築いていきます。



WORK
ワークゾーン

フリーランスで働く方やオフィスワーカー、リモートワーカーなどを対象に、Wi-Fi・電源完備のフリーアドレスで活用できるワーキングスペース



LEARNING
ラーニングゾーン

スタートアップや事業創造、キャリアアップを目指した各種セミナーや対話イベントを通じて参加者同士が学びあうことのできるスペース



BOOK
ブックゾーン

働きかたや生きかた、起業やキャリア形成に関する本を通じて自分自身と向き合い、気づきが得られるスペース

設備等

Wi-Fi無料 電源完備 各種備品

[備品・サービス(有料)]

プロジェクター / 32型モニター / PC / iPad / マイク / スピーカー / ホワイトボード
マジック1ケース / 付箋 (75mm×75mm) / 模造紙 / コピー機

01

スタートアップ支援 / 起業支援

「起業に興味がある」「起業したい」「具体的なアイデアがあるけど、どうしたらいいかわからない」など、起業や新規事業創造をテーマにした各種イベント・セミナー、相談支援(メンタリング)の提供

04

シェアオフィス / バーチャルオフィス

新たな事業拠点や県外企業のサテライトオフィスとして利用できるシェアオフィス機能(バーチャルオフィス)を提供



02

コ・ワーキングスペース

フリーランスや学生、リモートワークを実施する企業や出張時の作業場所として利用できるコ・ワーキングスペースの提供

05

キャリア支援

「ずっと好きだったことを学びたい」「キャリアについて考えてみたい」など、新しい働き方や自分らしい生き方を実現するための学びの機会(授業、講座、レッスン)を提供



03

レンタルスペース

イベントやセミナー、ワークショップ、ミーティング、展示会の会場として利用できるレンタルスペースを提供

06

人材育成支援 / コンサルティング

企業内の人材育成、社内事業創造に向けた研修やコンサルティングサービスを提供



WEEKEND TALK!

「起業相談」ではなく、一歩を踏み出すひとのための相談窓口としてモヤモヤの解消、言語化の手助け、人や機関の紹介をする場



こうち100人カイギ

「高知で活動する100人がプレゼンをする」ことで人生を切り開いている人の話をきっかけに、多様な働き方をする高知の人と人が出会う場です。



アクティブ・ブック・ダイアログ® in Kochi

新しい読書法を活用して、発表・共有・対話を通じて一人で読むだけでは得られない気づきを提供するコミュニケーションの場です。



ママ・パパ向けプログラム

子育て中のママ・パパの交流の時間やワークショップ、読書会、お話し会など様々なプログラムを不定期開催しています。



KSB Photo倶楽部

写真が好き、写真を始めたい、写真に興味があるそんな人たちが集まって、写真を軸にしてゆるい部活のように楽しむコミュニティの場です。



KSB 音楽倶楽部

音楽が好きで人たちが集まり、新しい音楽に出会ったり好きなアーティストについて語り合ったり、月に一度みんなでワクワクするコミュニティの場です。



こうち観光実践しゃべりば

こうち観光実践しゃべりばは、観光に対する自身の活動や想いを「語り合う」ことで、高知の観光に緩やかなつながりを生み出す場です。



Co! medical communication

家族と一緒に働く方々には言えない。だけど誰かと話したい。医療や福祉の分野独特の疑問や仕事から発生した社会課題観を共有できる場です。



こうち起業部 “Switch”

高知で暮らす子どもたちに向けて、一人ひとりが自分自身の価値観や信念、在り方に向き合い、当事者意識を持って行動していくためのマインドセットとやり抜く力の獲得を目指したプログラムを提供します。



会いに行けるセンセイ

毎週木曜日の放課後時間を使って学校じゃない、落ち着いた環境で、教育について『センセイ』と話しができる機会を提供しています。



子ども向けイベント

子どもたちや子供連れの方向けに楽しんでいただける工作やワークショップを不定期開催しています。



その他セミナー・イベントなど

単発イベントや企画も随時行っています。過去にはビジネススキルであるファシリテーションやSNSの使い方講座などを実施しました。



Kochi Startup BASE®の施設やサービス、イベントに参加するためには、会員登録が必要になります。会員には種類があり、ご利用したいサービスに応じて、ご登録をお願い致します。



一般会員 (無料)

KSBをご利用(イベントへの参加等)いただくすべての方にご登録いただくものです。



法人会員(有料)

法人としてイベントの実施やミーティングスペースの確保、スタッフのワークスペースとしてご利用いただけます。



プレイヤー会員(有料)

起業家やフリーランサー、パラレルワーカーなどを対象に月会費制でコワーキングスペースとしてご利用いただくことができます。



自治体会員(有料)

イベントの実施やイベントのチラシ等の掲示及び配布、KSB会員への情報発信(メルマガ等)をご利用いただけます。

※プレイヤー、法人、自治体等、有料会員への入会には事前審査が必要となります。

一般会員入会フロー

オンラインフォームにて入会申請

入会 (無料)

プレイヤー会員、法人会員、自治体会員の入会フロー

入会申請

審査

入会

【登録問合わせ先】

MALL : ksb@htus.jp TEL : 088-802-6221 FAX : 088-802-6285



入会登録
オンラインフォーム

KSBでは、会員別で利用できるサービスが異なります。

会員種別	会費 (税別)	サービス
一般会員	無料	① KSB において実施される各イベント等へ参加可能 ② イベント参加、ドロップイン利用には別途料金が必要 ③ KSB で実施されるセミナー/イベント等の情報 (開催されるイベント等の先行申込等) を提供 ※KSB の利用 (イベント参加等) においては原則、会員登録が必要 ※ドロップイン利用の席数が埋まっている場合や、イベント開催時、サービスを利用できない場合あり
プレイヤー会員	入会金 3,000 円 月額 3,000 円 ※契約は 6 か月 /12 か月単位	① コワーキングスペース (電源 /WiFi 完備) が無料で利用可能 ② イベントスペースを会員価格での利用が可能 ※イベントが開催されている場合がありますので、ご利用の際は事前に確認をお願いします ※入会には事前審査が必要 ※オプションサービスとして、住所利用、郵便物保管が可能 (有料)
法人会員	入会金 10,000 円 A プラン：月額 10,000 円 B プラン：月額 5,000 円 ※契約は 6 か月 /12 か月単位	[A・B 共通] ① コワーキングスペース (電源 /WiFi 完備) が無料で利用可能 ② イベントスペースを会員料金での利用が可能 [A プラン] ① 1 名 /1 社まで、コワーキングスペースを利用可能 ② 会員外の方との打ち合わせ等についてはゲスト 1 名、2 時間まで無料で利用可能 ※それ以上の場合、ゲストの方はドロップイン利用料金が別途必要 [B プラン] ① バーチャルオフィスとして利用可能 ※打ち合わせ等で利用の場合は、ドロップイン料金が別途必要 ※会員になるには事前審査がございます。 ※オプションサービスとして、住所利用、郵便物保管、法人登記などが可能 (有料) ※個人事業主で住所登記に利用の場合は、法人プランが適用
自治体会員	入会金 10,000 円 50,000 円 (年額) ※契約は 12 か月単位	① 会員料金でイベントスペースを利用可能 ② 月 1 回、一般会員、プレイヤー会員、法人会員に向け自治体主催イベント等の情報配信が可能 ※不定期配信の場合は別途要相談 ※会員になるには事前審査が必要

※ お支払いは、交通系ICカード(Suica、PASMO等)またはクレジットカード(VISA/MasterCard/American Express/JCB/Diners)、LINE Pay、PayPay、事前口座振込にてお願いいたします。 **現金はお使いいただけません。** 予めご了承ください。

※ 機材利用、ビジネスサービスの利用等は別途料金が発生します。

プレイヤー会員及び法人会員は、基本料金に加え、オプション(有料)サービスを利用できます。

会員種別	住所利用（税別）	郵便物受取代行・転送（税別）
プレイヤー会員	月額 1,000 円（登記不可）	転送・通知なし：月額 1,000 円 転送・通知あり：月額 2,000 円
法人会員	登記なし：月額 2,000 円 登記あり：月額 5,000 円	

[サービス内容]

住所利用

- ① 名刺やwebサイト等に住所を利用可能
- ② 法人会員の場合は、法人登記や支店登記、開業届出に住所を利用可能
- ③ 個人事業主の方で登記等に住所利用を希望される場合は、法人会員価格を適用

郵便物受取代行・転送

- ① 会員宛の郵便物の受取代行と到着の通知、転送（実費を追加いただきます）等

※上記金額が基本料金に加算されます。

※荷物転送時の送料は実費となります。

※月間受取荷物100通以上の場合、超えた分については1通につき50円を加算いたします。

※電話の設置等については、個別にご相談ください。

Kochi Startup BASE®では、コワーキングスペースのドロップイン利用が可能です。
ご利用には、一般会員への会員登録（無料）が必要です。

		2時間（税別）	1DAY（税別）
平日	10:00-18:00	500円	1,000円
	18:00-21:00	—	
土日 祝日	10:00-18:00	1,000円	1,500円
	18:00-21:00	—	1,000円

※ 利用に際しては、**会員登録**が必要となります。

※ 18時以降に受付・利用の場合は、1DAY料金が適用されます。

※ イベント等が開催されている場合や、有料会員からの予約が入っている場合はご利用いただくことができない場合がございます。
詳細は、ホームページのカレンダー情報を確認ください。

※ お支払いは交通系ICカード(Suica、PASMO等)またはクレジットカード(VISA/MasterCard/American Express/JCB/)、LINE Pay、Pay Pay、事前口座振込にてお願いいたします。

※ **現金はお使いいただけません**。ご了承のほどお願いいたします。

※ 機材利用、ビジネスサービスの利用等は別途料金が発生します。

利用料の支払いの流れ



レンタルスペース利用は、イベントスペースを時間単位で利用することができるサービスです。利用には会員登録と利用申請が必要で有料会員(プレイヤー会員、法人会員、自治体会員)の方は、会員価格にてご利用が可能です。

	通常価格 (税別)		有料会員価格 (税別)	
	平日	土日祝日	平日	土日祝日
①10:00-18:00	1,000 円	1,500 円	500 円	600 円
②18:00-21:00	4,000 円	6,000 円	2,000 円	2,400 円
③10:00-18:00	4,000 円	6,000 円	3,000 円	3,600 円
④18:00-21:00	9,000 円	13,500 円	6,000 円	7,200 円
⑤10:00-18:00	12,000 円	18,000 円	9,000 円	10,800 円
⑥18:00-21:00	27,000 円	40,000 円	16,000 円	19,000 円
⑦10:00-18:00	4,500 円	6,500 円	2,000 円	2,400 円
⑧18:00-21:00	11,500 円	17,000 円	7,000 円	8,400 円
21 時以降ご利用の 延長料金 (1 時間当たり)	3,000 円	4,500 円	2,500 円	3,000 円

レンタルスペース 利用フロー



※ 記載の内容は、2020年12月28日現在の情報となります。
 なお、これらの内容は予告なく変更となる場合がございますのであらかじめご了承ください。

※準備片付けを含んでの時間となります。

※21時を超える場合は別途延長料金が必要となります。

※有料イベントの場合、上記金額に加え、参加料の20%を頂戴いたします。

※完全貸切利用については別途相談ください。

※会場利用についてはイベント内容等事前審査があります。

※団体のミッションやイベント趣旨に賛同または共催の場合は別途割引を行うことがございます。

Q1 コ・ワーキングスペースとは、何ですか？



A 様々な人たちが共同で仕事をする場所です。

コ・ワーキングの『コ (Co) 』は共同、『ワーキング』は働くという意味です。

Q2 コワーキングスペースでは、どんなことができますか？



A Kochi Startup BASEでは、お客様の利用シーンに合わせた使い方ができます。

- ・ドロップイン（時間貸し利用）
- ・イベントスペース
- ・会議、ミーティング
- ・各種セミナーや講座の開催 など

Q3 会員登録はどこですればいいですか？



A Kochi Startup BASEのホームページ内にある

『スペースレンタル／ドロップイン』ページ

[会員登録]をタップ（またはクリック）。



会員の種類を選び、会員規約をご一読いただき必要事項をご記入のうえ、登録してください。

※会員の種類によっては、審査が必要になる場合がございます。

Q1

レンタルスペースとして使用可能ですか？
またその場合、手続きは何から始めればいいですか？

┌

A はい。基本的にはどなたでも利用可能です。

スペースレンタルの際は、事前審査が必要ですので、申請書類の提出をお願いします。

Kochi Startup BASEのホームページ内にある

『スペースレンタル／ドロップイン』ページのスペースレンタルをタップ/クリック後、利用規約をご一読いただき、申請書類をご記入ください。KSBに提出後、審査を行い、ご報告をします。

Q2

子育て中ですが、気になるイベントがあります。
子どもも連れて行って大丈夫ですか？

┌

A 問題ありません。是非お気軽にお越しください。

また、不定期で子ども向けイベントも開催していますので、ご家族でご参加ください。

Q3

飲食は可能ですか？

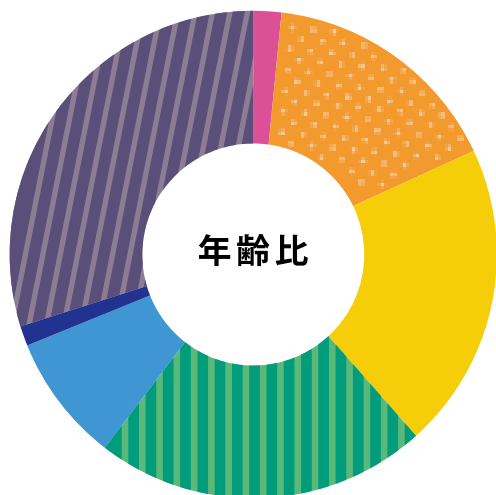
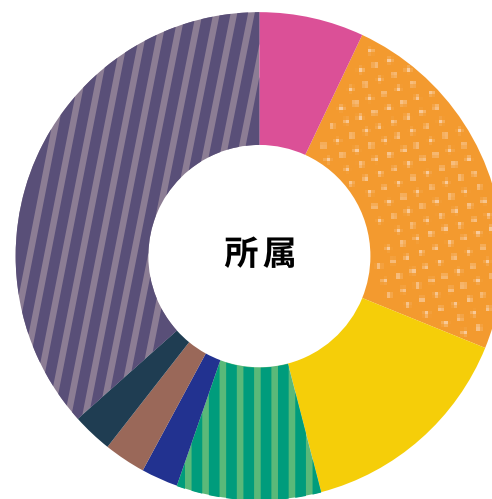
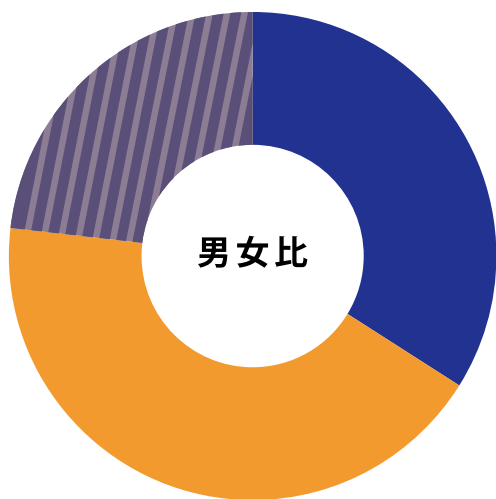
┌

A こちらでご用意はありませんが、持ち込みは問題ありません。

手洗いなどがありますので、食べ物を使ったイベントスペースとしての運営も今後検討中です。

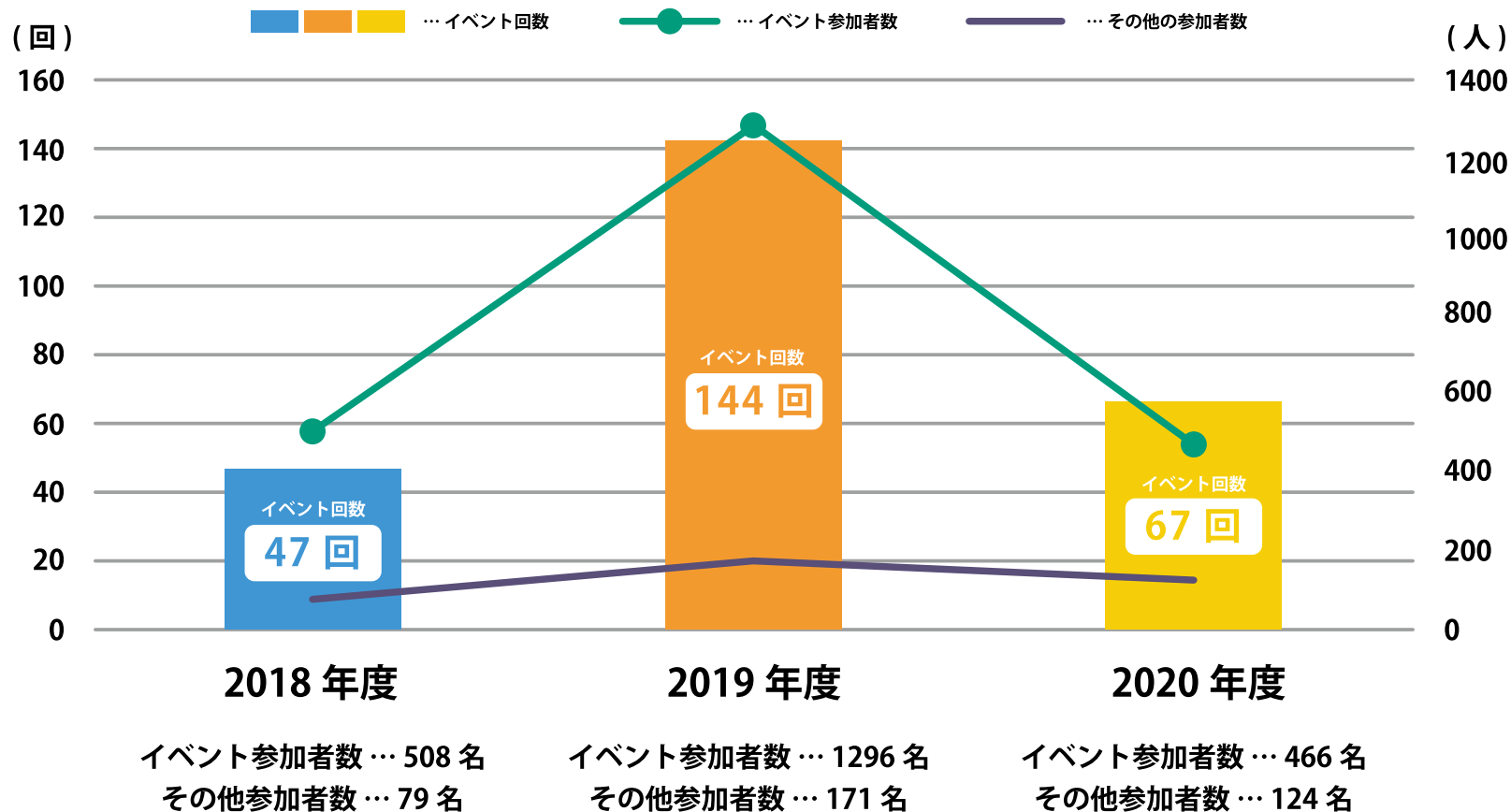
その他、ご不明な点などございましたら、お気軽にご質問ください。

総登録数 … 983 2020.12.15現在



イベント回数、イベント参加者数、その他参加者数

施設利用率



県内外問わず、様々な分野で活躍する起業との対話や交流を定期的に行ったりと、起業家育成事業にも力を入れております。
また、自らのアイデアを形にするためのプログラムとして、レゴ®シリアス®プレイを用いたワークショップや、アイデア出しのワークショップなども行っています。



課題へのアプローチを共有し、『ジブンゴト』として置き換えて考えたり、自分自身を見つめ直したりと、自ら体験することで、自身の課題に向き合うきっかけ作りの場となっています。大人も子どもも関係なく、ともに学び、様々な立場の人の言葉を聞くことで、新たな価値観の発見や気づき、自分ごととして吸収する時間を創造しています。



自分自身の『好き』を大切にするイベントも各種用意。
 好きなものが同じ人が集まることで、『好き』な気持ちが高まるだけでなく、
 ともに楽しむ仲間ができたり、さらなる発展も起こったり、様々な効果が現れます。



地域で働く100人をきっかけに、まちの在り方や価値の再発見し、ゆるく人を繋げる「100人カイギ」。
 “こうち”でも、Kochi Startup BASE®を拠点として、
 高知に住んで、高知で活動する多種多様な方々をお呼びし、2019年1月より開催しています。
 ルールは1つ。ゲストが100名になったら解散する。
 毎回5名、それぞれの生き方やその思いについて語っていただいております。



Kochi Startup BASE®で実施したイベントレポートはもちろん、
県内外の起業家の創業時の悩みと想いを引き出していくインタビュー、
パートナー主催イベントの取材レポートなどKSBの価値観に沿った
「人・組織・考える」を紹介していきます。



<https://note.com/kochistartupbase>





原 亮 (はら りょう)

エイチタス株式会社 代表取締役
プロフェッショナル コネクター

地域の課題解決から企業の商品企画まで、アイデア創発を通じたきっかけ作りを幅広くサポート。1次産業、観光、介護、防災、地域資源、スポーツなどあらゆる分野に、IT活用を絡めた異分野・地域間の連携の場作りを、多数手掛けている。



結城 堇 (ゆうき すみれ)

エイチタス株式会社
コミュニティービルダー

高知県出身・在住。

『人』と『楽しいこと』が幼少時代から大好きで、中学校の職場体験で裏方の仕事に興味を持ち、高校、専門学校と様々なアルバイトを楽しむ。その中で、イベントの企画制作に興味を持ち、専門学校のグラフィックデザイン科を卒業後、Kochi Startup BASE®に就職。



畠中 詩織 (はたけなか しおり)

エイチタス株式会社
コミュニティービルダー

約9年間にわたり、医療を必要とする方を対象に、看護師として医療現場に携わる。病院での多忙な業務の中で、1人1人との対話時間が限られていることに戸惑いを感じ、訪問看護の分野に踏み込み、その領域での看護を長く経験。傍ら、趣味で続けた旅や体験を写真におさめてSNSに投稿。好きが高じて声がかかり、写真講座やイベントの主催なども行う。



陶山 智美 (すやま ちみ)

Kochi Startup BASE
運営スタッフ

鳥取県出身。中学生の時に農村の衰退や食料問題に関心を持ち、現在高知大学農林海洋科学部に在学中の22歳。中山間地域の農業を盛り上げたいと様々な活動をする中で、生産現場の課題のみならず消費者側の抱える課題にも気付いたことをきっかけに、日々の食事から課題解決を目指す場所の立ち上げを決意。2020年9月より香美市で日替わり晩ごはんを提供する食堂を運営している。



檜山 諒 (ひやま りょう)

Kochi Startup BASE
運営スタッフ

茨城県日立市出身。高知大学地域協働学部3年。人の思いを引き出すことに興味を持ち進学。コミュニティ・エンパワメントや地域メディアを学びながら、シェアハウスをしたり、落語をしたり、日々奮闘中。目に見えない価値を感じる時間を生み出すことを大切にしている。



難波 佳希
(なんば よしき)
難波ファシリテーション
事務所 代表



篠田 善典
(しのだ よしのり)
TOMARIGI HOSTEL 代表



山口 高弘
(やまぐち たかひろ)
GOB Incubation Partners
共同創業者・代表取締役



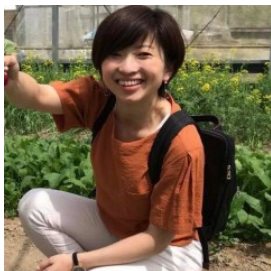
嶋崎 裕也
(しまさき ゆうや)
株式会社アースエイド
代表取締役社長



橋本 貴紘
(はしもと たかひろ)
Workth 代表
理学療法士



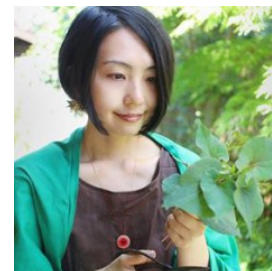
西山 美穂
(にしやま みほ)
研修講師
ファシリテーター



浅野 聡子
(あさの さとこ)
株式会社StoryCrew
代表取締役



井川 愛
(いかわ あい)
合同会社Yaika Factory代表



新田 理恵
(にした りえ)
TABEL株式会社
代表取締役/食卓研究家



瀬戸口 信弥
(せとぐち しんや)
合同会社
高知カンパニユブルワ
リー代表



佐々木哲也
(ささき てつや)
株式会社富士通総研 マネジ
ングコンサルタント

コラボレーションパートナーになりませんか？

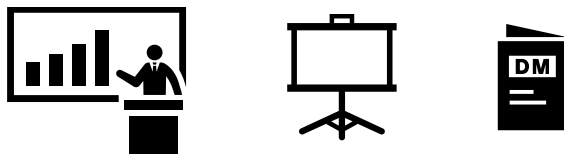


- ・ KSBと共にプロジェクトやイベント創出をいただける企業・コミュニティの方
- ・ 既に独自のサービス等を保有し、KSB会員等に対して協力してサービス提供、協業を行いたい方
- ・ 法人会員&自治体会員と同様のサービスを利用できます。
- ・ 月2回まで、ラーニングゾーンを活用したセミナー等を開催できます。
- ・ コラボレーションパートナー会費（要相談）

※使用する日程は要相談

サービス内容

情報発信広告サービス



- ・ デジタルサイネージでのイベント情報の掲示
- ・ (KSB主催イベント参加者への) フライヤー等の配布
- ・ 定期的なMLでの情報配信
- ※会員限定、掲載内容や発信内容は要相談
- ・ イベント企画支援、運営サポート
- ・ プロトタイプやデモの展示
- ・ プロジェクターで随時、動画等を映写

商品/サービスモニタリングサービス



- ・ テストマーケティング支援 (モニタリングサポート)

※会員限定、費用については要相談

SlideShare



<https://www.slideshare.net/KochiStartupBASE/>

KSBで実施されたイベントのビジュアルレポートを公開しています。

イベントレポート



<https://startup-base.jp/reports/>

KSBで実施したイベントのレポートを公開しています。

SNS



Facebook

<https://www.facebook.com/KochiStartupBASE/>



Instagram

https://www.instagram.com/ksb_2018/



Twitter

https://twitter.com/ksb_2018

