



社名の由来である
“若きウェルテルの悩み”の登場人物
「シャルロツテ」

株式会社ロッテホールディングス
2026年6月23日(火)

アイス

あんぱんに「クーリッシュ」を注入したら完成！？
飲むアイス「クーリッシュ」と「トーホーベーカリー」がコラボ！

『クーリッシュ専用あんぱん』

トーホーベーカリーで2026年6月29日(月)より期間限定発売

株式会社ロッテ(東京都新宿区、代表取締役社長執行役員:中島英樹)の“飲むアイス”「クーリッシュ」ブランドの「ミニクーリッシュ バニラ」と、東京都三鷹市で人気の老舗ベーカリー「トーホーベーカリー」との夢のコラボレーションが実現しました。期間限定の新メニュー名は『クーリッシュ専用あんぱん』。2026年6月29日(月)より、トーホーベーカリーにて販売します。「クーリッシュ」をあんぱんに注入する、SNSで話題になった簡単レシピ「あんぱんクーリッシュ」推奨！「クーリッシュ」とのマッチングを前提に甘さを抑えたつぶあんを使用し、パンの中に意図的に空洞を作った上で、「クーリッシュ」の注入口を示すピックが刺さったトーホーベーカリー特製のあんぱんです。あんぱん単体だけでなく、「ミニクーリッシュ バニラ」とセットで販売し、暑い夏こそ試したくなる「あんぱんクーリッシュ」をお楽しみいただけます。暑さが本格化するこれからの時期にこそ、COOLな“飲むアイス”とあんぱんを一緒に、“食う”リッシュ！



●商品名	クーリッシュ専用あんぱん<ミニクーリッシュ バニラセット>
●販売期間	2026年6月29日(月)～8月8日(土) ※販売状況によって前後する可能性があります。
●販売店舗	トーホーベーカリー
●価格	356円(税込) ※イトインの場合は、363円(税込)。クーリッシュ専用あんぱん単品は248円(税込)で販売。



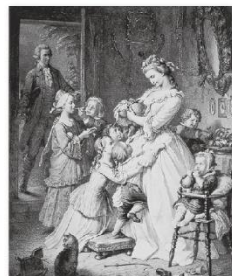
社名の由来である
“若きウェルテルの悩み”の登場人物
【シャルロッテ】

『クーリッシュ専用あんぱん』商品特徴



1. ロッテの“飲むアイス”「クーリッシュ」と「トーホーベーカリー」の初となるコラボレーション商品です。「クーリッシュ専用あんぱん」に「ミニクーリッシュ バニラ」がセットになった商品です。
2. 「クーリッシュ」とのマッチングを前提に甘さを抑えたつぶあんを使用し、パンの中に意図的に空洞を作った上で、「クーリッシュ」の注入口を示すピックが刺さったトーホーベーカリー特製のあんぱんです。
3. 「クーリッシュ専用あんぱん」と「ミニクーリッシュ バニラ」をセットで販売。暑い夏こそ試したくなる「あんぱんクーリッシュ」に超ピッタリです。※「クーリッシュ専用あんぱん」単品でも販売いたします。
4. お好みに「クーリッシュ」の量は調整してみてください。
(※色んなフレーバーでの食べ合わせもオススメです！)

社名の由来である
“若きウェルテルの悩み”の登場人物
「シャルロッテ」



『クーリッシュ専用あんぱん』開発秘話



企画発起人コメント(アイス研究家 シズリーナ荒井さん)

クーリッシュとあんぱんの出会いは、まさに“冷やしあんぱん革命”。
この夏、あんぱんの常識が変わります！

SNSで話題の「あんぱん×クーリッシュ」が、ついに専用商品として誕生しました。ひと口食べて驚いたのは、クーリッシュのひんやりなめらかな口どけと、あんぱんのふんわり食感が見事に調和していること。まるで“飲むアイス”と“食べるあんぱん”のいいところ取りをしたような新感覚スイーツです。暑い日でも軽やかに楽しめて、後味は驚くほど爽やか。これは単なるアレンジではなく、夏のあんぱんの新提案。思わず誰かに教えたい、今年注目のクールな発明です。

「トーホーベーカリー」担当者コメント(代表取締役 松井 成和さん)

初めは何をするかもわかりませんでした。誰もが知る人気商品とのコラボレーションに大きな喜びを感じました。私自身クーリッシュが大好きだったからです。クーリッシュならではの爽快感やバニラ感を、どう表現するかに強い責任も感じました。開発では、クーリッシュがしっかりと入る場所である空洞を作ること、そして、口どけや甘さのバランスにこだわり、あんこはかなり低糖度に抑えて、パン生地との一体感を何度も試作を重ねました。パン好きの方にもクーリッシュファンの方にも楽しんでいただける商品に仕上がったと思います。

「クーリッシュ」担当者コメント(ロッテ 渡辺 和哉)

SNSで話題になった「あんぱんクーリッシュ」を皆さまにこれまでにない形で、より美味しく楽しんでいただきたい！そんな我々クーリッシュチームの想いにご賛同いただき、『クーリッシュ専用あんぱん』を開発いただいたトーホーベーカリー松井社長の職人技、シズリーナ荒井さんの企画力に脱帽するばかりです。「クーリッシュ」をそのまま飲むだけではなく、トッピングとしての可能性も切り拓くことができましたと自負しています。夏にピッタリな“スイーツ”「あんぱんクーリッシュ」を、ぜひお楽しみください！



社名の由来である
“若きウエルテルの悩み”の登場人物
「シャルロッテ」

「ミニクーリッシュ バニラ」について



<商品特長>

1. 口栓付きのチアパック容器に入ったワンハンドで楽しめる“飲むアイス”です。
2. 80mlのミニサイズです。※通常サイズは140mlです。
3. コクがあるバニラの風味と微細氷入りのすっきりとした甘さが楽しめる味わいです。

内容量：80ml／発売地区：全国（業務用）

「クーリッシュ」ブランドサイト：

<https://www.lotte.co.jp/products/brand/coolish/>

「トーホーベーカリー」について

Toho BAKERY

トーホーベーカリー

創業74年の老舗のパン店です。

いつでも「焼きたて、揚げたて、作りたて」をモットーに昭和の温もりを残しつつ、新作パンにも意欲的なパン屋として、3代にわたって営業しております。

所在地 〒181-0013 東京都三鷹市下連雀1-9-19

TEL 0422-43-6311

営業時間 平日 AM8:00～PM6:00

土曜日 AM7:00～PM6:00

定休日 日曜日・祝祭日 第3月曜日

お正月、GW、お盆休み

公式サイト：<https://toho-bakery.co.jp/>

公式インスタグラム：

https://www.instagram.com/toho_bakery/

