



社名の由来である
“若きウェルテルの悩み”のヒロイン
「シャルロット」

株式会社ロッテ
2019年1月30日(水)



ロッテシティホテル錦糸町のバレンタイン

2月1日(金)から<モーニングビュッフェ>で 「シャルロットのチョコごはん」を開催

ロッテシティホテル錦糸町では、バレンタインに因んで「シャルロットのチョコごはん」を2月1日(金)から2月14日(木)まで開催いたします。期間中は、シャルロットの朝食メニューをチョコレートバージョンにアレンジ。ロッテガーナチョコレートをを使用したメニューを毎日4品をご用意いたします。朝食からエンターテインメントを楽しめる、ロッテシティホテル錦糸町<モーニングビュッフェ>の特別な14日間をぜひお試しください。

人気のバターチキンカレーは毎日！
その他3品は日替わりでご用意いたします！



※写真はイメージです。

<チョコごはんメニュー>

バターチキンカレー / グリルチキン / チキンナゲット / ローストポーク / ミートボール
ベーコンとキノコのトマトパスタ / ミートソースパスタ →詳しくは2ページ目をご覧ください

大人
(中学生以上)
1,620円

小人
(小学生)
980円

(税・サービス料込み)

※未就学児は無料。
※宿泊者の方は
割引になります。

※通常のビュッフェメニューも
一緒にお楽しみいただけます。



ロッテシティホテル錦糸町<モーニングビュッフェ> シャルロットのチョコごはん 概要

●場所	ロッテシティホテル錦糸町4階『シャルlotte』（東京都墨田区錦糸4-6-1） TEL:03-3622-6100		
●フェア期間	2019年2月1日（金）～2019年2月14日（木）		
●営業時間	朝 7:00～10:30（最終入店10:00） ※ランチ、ディナーの営業はありません。		
●価格 （税・サービス料込み）	大人（中学生以上）1,620円 小人（小学生）980円 ※未就学児は無料 （宿泊者の方は、大人1,350円、小人810円、未就学児無料となります）		
●定休日	なし	●URL	https://www.lottecityhotel.jp

■チョコごはんメニュー ※バターチキンカレーは毎日。その他は下記メニューより日替わりで3品ご用意いたします。

バターチキンカレー 毎日
＜チョコレートグレイビーソース＞



グリルチキン
＜チョコレートバルサミコソース＞



チキンナゲット
＜チョコレートチリソース＞



ローストポーク
＜チョコレートオニオンソース＞



ミートボール
＜チョコレートテリヤキソース＞



ベーコンとキノコのトマトパスタ
＜チョコレートクリームソース＞



ロッテシティホテル錦糸町<朝食ビュッフェ>3つのポイント



ポイント1 バリエティ豊富なメニュー

和洋メニューはもちろん、焼きたてパンやサラダ・フルーツバーにデザートまで取り揃えています。ガーナチョコを使ったチョコレートファウンテンや、ガーナチョコとミルクでつくった特製チョコレートドリンクもあります。



ポイント2 世界にここだけ！ 「コアラのマーチパンケーキ」

世界にここだけ。メープル香る、コアラのマーチをかたどったオリジナルパンケーキです。ホイップクリーム、ココアパウダー、各種フルーツソースでデコレーションできます。



ポイント3 ロッテのお菓子が楽しめる 「お菓子バイキング」

ロッテの定番お菓子から新製品までを日替わりで楽しめます。大人もお子様も大満足、プチ土産にもうれしいお菓子バイキングです。

ミートソースパスタ
＜チョコレートミートソース＞




<参考> バレンタインフェア(シャルロットのチョコごはん)朝食付宿泊プラン

特典1

バレンタインフェア開催中のシャルロットにて和洋食ビュッフェの朝食

特典2

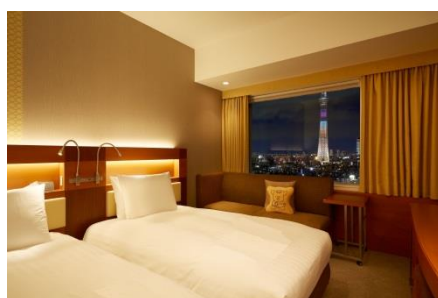
レイトチェックアウト(12:00までお部屋でゆっくりお過ごしいただけます)

●宿泊施設名	ロッテシティホテル錦糸町 (東京都墨田区錦糸4-6-1)
●宿泊プラン名	バレンタインフェア朝食付き宿泊プラン
●ご宿泊対象日	2019年1月31日(木)～2019年2月13日(水)
●お部屋タイプ	全9タイプ
●価格 (税・サービス料込み)	¥7,560円～ (1室1名様料金 / 2名様利用時) ※ワイドシングル
●チェックイン・チェックアウト	チェックイン 15:00-24:00 チェックアウト 12:00
●プランURL	https://advance.reservation.jp/lottecityhotel/stay_pc/rsv/detail_plan_calendar.aspx?lang=ja-JP&hi_id=1&smp_id=244
●予約方法	予約専用電話番号 0120-610-555 にお電話でお申し込みください。
●注意事項	～東京都ホテル税について～ 料金に東京都ホテル税は含まれていません。 お一人様あたり10,000円以上15,000円未満＝100円、15,000円以上＝200円

「ロッテシティホテル錦糸町」の特長

- 北側のツインルーム(58室)は窓いっぱい東京スカイツリーライトアップを独り占め!
- 話題のキャラクタールーム「コアラのマーチルーム」(全4室)はかわいらしいコアラでいっぱい!
- シモンズ製のベッドを全室に完備。モーニングチョコの全室サービス!
- スカイツリーシャトル(バス)運行により、錦糸町駅から東京ディズニーランドまで約45分と便利!

名称	ロッテシティホテル錦糸町
所在地	東京都墨田区錦糸4-6-1 TEL:03-5619-1066 FAX:03-3624-6035 ※JR「錦糸町」駅北口 徒歩1分 ※東京メトロ半蔵門線「錦糸町」駅直結5番出口
予約TEL	0120-610-555
URL	http://lottecityhotel.jp
客室数	213室
客室タイプ	全12タイプ

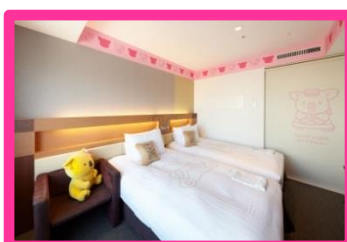


キャラクタールーム

ロッテ大人気のお菓子「コアラのマーチ」のキャラクターとコラボレーションした、ファミリーに大人気のお部屋です。(全4室)



マーチくん



ワルツちゃん

©ロッテ/コアラのマーチプロジェクト