



LOTTE CITY
HOTEL KINSHICHO

社名の由来である
“若きウェルテルの悩み”のヒロイン
「シャルロッテ」



株式会社ロッテ
2017年1月30日

＜モーニングビュッフェ＞で『チョコごはん』！宿泊プランも。

ロッテシティホテル錦糸町 バレンタインフェア

「ロッテシティホテル錦糸町」では、2月1日(水)から2月14日(火)までのバレンタインシーズンに「バレンタインフェア」を実施いたします。期間中＜モーニングビュッフェ＞では、バレンタインデーにちなんで、ロッテガーナチョコレートを使った「チョコごはん」を毎日4品ずつ、日替わりでご提供いたします。さらに、バレンタイン朝食付宿泊プラン「SWEET STAY VALENTINE」もご用意いたします。朝食からエンターテインメントを楽しめる、ロッテシティホテル錦糸町＜モーニングビュッフェ＞の14日間の特別メニューをぜひお試しください。

1. モーニングビュッフェ **ロッテガーナチョコレートを使った「チョコごはん」が、日替わりで4品登場！**



大人
(中学生以上)

1,620円

小人
(小学生)

980円

(税・サービス料込み)

※未就学児は無料。
※宿泊者の方は
割引になります。

※通常のビュッフェメニューも
一緒にお楽しみいただけます。

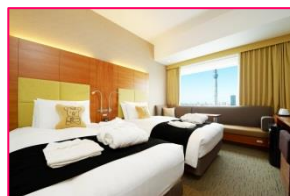
→詳しくは2ページ目
をご覧ください。

2. 宿泊プラン「**SWEET STAY VALENTINE**」

スイート ステイ バレンタイン

- 宿泊期間 : 2017年2月1日～2月14日
- 特典 : モーニングビュッフェ付き
ホテルオリジナルボンボンショコラをプレゼント
レイトチェックアウト12時(通常11時)

バレンタイン朝食付プランをご用意！



客室の一例

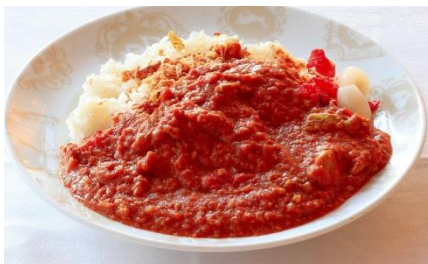
→詳しくは3ページ目
をご覧ください。

ロッテシティホテル錦糸町 バレンタインフェア <モーニングビュッフェ> 概要

ロッテガーナチョコレートを使った「チョコごはん」が毎日4品ずつ、日替わりで登場いたします。

●場所	ロッテシティホテル錦糸町4階 『シャルロッテ』 (東京都墨田区錦糸4-6-1) TEL:03-3622-6100 (内線4157)		
●フェア期間	2017年2月1日(水)～2017年2月14日(火)		
●営業時間	朝 7:00～10:30 (最終入店10:00) ※ランチ、ディナーの営業はありません。		
●価格 (税・サービス料込み)	大人(中学生以上) 1,620円 小人(小学生) 980円 ※未就学児は無料 (宿泊者の方は、大人1,350円、小人 810円、未就学児無料となります)		
●定休日	なし	●URL	http://www.lottecityhotel.jp

ショコラバターチキンカレー
(チョコレートグレイビーソース)



鶏のオープン焼き
(チョコレートバルサミコソース)



ポークジンジャー
(チョコレートジンジャーソース)



鶏のチョコレート煮込み
(チョコレートトマトソース)



ミートボール
(チョコレートデミグラスソース)



**ベーコンとキノコの
チョコレートトマト Pasta**
(チョコレートグレイビーソース)



ミートソース
(チョコレートグレイビーソース)



こだわりのメニューでお迎える
ロッテシティホテル錦糸町の
朝食ビュッフェ

※通常のビュッフェメニューも
一緒にお楽しみいただけます。



ポイント1 バリエティ豊富なメニュー

和洋メニューはもちろん、焼きたてパンやサラダ・フルーツ
バーにデザートまで取り揃えています。

ポイント2 世界にここだけ！「コアラのマーチパンケーキ」

世界にここだけ。メイプル香る、コアラのマーチをかたどった
オリジナルパンケーキです。

ポイント3 ロッテのお菓子が楽しめる「お菓子バイキング」

ロッテの定番お菓子や新製品を日替わりで楽しめます。

コアラのマーチパンケーキ



ロッテシティホテル錦糸町 バレンタインフェア <宿泊プラン> 概要

もうすぐバレンタインデー！！

大好きな彼に、大切な友達に、がんばっている自分に何を贈りますか？

ロッテシティホテル錦糸町からはバレンタインにしか味わうことのできないホテルオリジナルボンボンショコラを心を込めてあなたに贈ります♪

●宿泊施設名	ロッテシティホテル錦糸町 (東京都墨田区錦糸4-6-1)
●宿泊プラン名	Sweet Stay Valentine (バレンタイン朝食付プラン)
●ご宿泊対象日	2017年2月1日(水)～2017年2月14日(火)
●お部屋タイプ	(禁煙) ワイドシングル (17.8㎡) (禁煙) ロングソファーツイン (23.8㎡) <スカイツリー側> (禁煙) シティダブル (17.8㎡) <14階以上確約> (禁煙) タワービューツイン (23.8㎡) <14階以上確約/スカイツリー側>
●価格 (税・サービス料込み)	6,210円～ (1室2名様でご利用時、お一人様あたり)
●特典	<ul style="list-style-type: none"> ・ホテルオリジナルボンボンショコラをプレゼント(1人1点) ・朝食付き(和洋食モーニングビュッフェ) ・レイトチェックアウト12時(通常11時) <div style="text-align: right;">  <p>ホテルオリジナルボンボンショコラ</p> </div>
●チェックイン・チェックアウト	チェックイン 15:00-24:00 チェックアウト 12:00
●プランURL	https://advance.reservation.jp/lottecityhotel/stay_pc/rsv/det_plan.aspx?lang=ja-JP&hi.id=1&smp.id=127
●予約受付開始日	予約受付中 ～2017年2月14日(火)
●ご予約方法	予約専用電話番号 0120-610-555 にお電話でお申し込みください。

「ロッテシティホテル錦糸町」の特長

- 北側のツインルーム(58室)は窓いっぱいの東京スカイツリーライトアップを独り占め！
- 話題のキャラクタールーム「コアラのマーチルーム」(全4室)はかわいらしいコアラでいっぱい！
- シモンズ製のベッドを全室に完備。モーニングチョコの全室サービス！
- スカイツリーシャトル(バス)運行により、錦糸町から東京ディズニーランドまで約45分と便利！

名称 ロッテシティホテル錦糸町
 所在地 東京都墨田区錦糸4-6-1
 TEL:03-5619-1066 FAX:03-3624-6035
 ※JR「錦糸町」駅北口 徒歩1分
 ※東京メトロ半蔵門線「錦糸町」駅直結5番出口
 予約TEL 0120-610-555
 URL <http://lottecityhotel.jp>
 客室 213室 全12タイプ

