

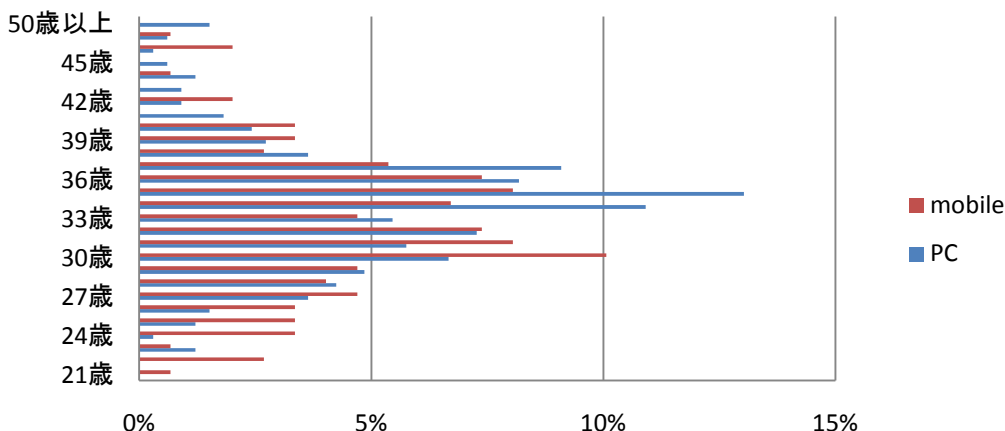
2010年11月18日
株式会社主婦の友社

PCママとケータイママのライフスタイルに違いが

主婦の友しあわせ総研は、雑誌「Como」編集部と共同でママの意識調査を実施しました。調査対象は、全国のComo読者500人。（年齢の内訳は、20代20%、30代70%、40代9%、50代1%）有効回答のうち、PCからの回答330人、モバイルからの回答が149人。今回の調査では、PCからの回答とモバイルからの回答でアンケート結果に異なる傾向が見られました。

回答者の年齢では、PCを利用した回答者の年齢でもっとも多いのが35歳。対してモバイルを利用した回答者は30歳。

PC回答者、モバイル回答者年齢割合



■ ライフスタイルに関して

世帯年収では、PC回答者で最多が400～500万円。モバイル回答者が300～400万円。

【住まい】

PC回答者:持ち家一戸建て 35%、分譲マンション 17%、

賃貸一戸建て 7%、賃貸マンション41%

モバイル回答者:持ち家一戸建て 47%、分譲マンション 14%

賃貸一戸建て7%、賃貸マンション 32%

【車】

車の所有率はPC回答者83%、モバイル回答者88%と大きな差はないものの、内訳に違いが。

PC回答者:国産車72%、軽自動車15%、外国車13%

モバイル回答者:国産車74%、軽自動車21%、外国車5%

【レジャー】

ひと月あたりの家族での外出回数は、PC回答者が平均0.99回。モバイル回答者は平均3.8回。

なお、3連休の過ごし方に対する回答では、PC回答者は、[出かけることが多い60%、家にいることが多い28%、その他12%]。モバイル回答者は、[出かけることが多い54%、家にいることが多い29%、その他17%]とあまり差がないこと、一部自由記述欄の回答から、PC回答者の家庭ではパパの休日出勤などで、家族でのおでかけが難しいことなどが推測されます。

■ ママ自身に関して

ママ自身に関するアンケートでは、最終学歴、仕事の有無、今後の労働意欲とともに違いが見られました。

【最終学歴】

PC回答者：大卒41%、短大卒25%、専門学校卒14%、高卒18%、中卒1%。

モバイル回答者：大卒17%、短大卒38%、専門学校卒17%、高卒27%、中卒1%。

【仕事の有無】

PC回答者：働いている 25%、働いていない 70%、産休・育休中 5%

モバイル回答者：働いている 34%、働いていない 60%、産休・育休中 6%

【「働いていない」と答えた方、今後働く予定はありますか？】

PC回答者：ある 59%、ない 41%

モバイル回答者：ある 71%、ない 29%





いつまでも「きれいなママ」って言われたい！という
ママの気持ちに応える生活誌
1990年6月創刊
毎月1日発売

Comoの読者は100%ママ！
生活誌の中で「ママだから知りたい！」情報が
毎号掲載されているのはComoだけです。

企業向け調査&コンサルティング・サービス「主婦の友しあわせ総研」について

1916年（大正5年）の創業来「女性の向上と家庭の幸福」をキーワードに出版活動を行ってきた主婦の友社が、企業向けに提供する調査&コンサルティング・サービス。基本メニューは、Ray、mina、Como、ゆうゆう、園芸ガイドなど、16誌のファッション誌、生活・実用誌の読者が登録する「主婦の友社 読者ネットアンケートクラブ」を用いたインターネット調査サービス。企業ニーズに応じて、有力読者パネラーを集めたグループインタビューや商品サンプル配布などのサービスにも対応します。将来的には、ベテラン編集者の知見を用いた助言サービスも展開する予定です。

● 主婦の友社 読者ネットアンケートクラブとは？

女子中学生向けの「Hana*chu→」から、50歳台向けの「ゆうゆう」まで、主婦の友社が発行・展開する雑誌やPC・モバイルサイトの読者が、アンケートや商品モニター参加を目的として登録している組織。累計会員数約4万人。すでに編集部などのマーケティングツールとして活用されている。

● 株式会社主婦の友社 概要

本プレスリリースに関するお問い合わせ先

・社名：株式会社主婦の友社

・代表取締役社長 荻野 善之

・URL：<http://www.shufunotomo.co.jp/>

・所在地：東京都千代田区神田駿河台2-9

デジタルビジネス部デジタルビジネス課

TEL：03-5280-7524 田中・寺井・阿部