

感情を持った信号機「押しボタンくん」のカプセルトイ が登場！4月25日より全国でTVCMオンエア開始！



コンテンツスタジオ CHOCOLATE Inc.（本社：東京都渋谷区、代表取締役：渡辺裕介）は、所属プランナー・有村泰志によるキャラクターで、SNSでのアニメーション総再生数170万回を記録している感情を持った信号機「押しボタンくん」が、株式会社ブシロードクリエイティブ（本社：東京都中野区、代表取締役社長：成田耕祐）のオリジナルカプセルトイブランド「TAMA-KYU（たまきゅう）」よりカプセルトイとして登場することをお知らせいたします。また、商品化に伴い、初のTVCMが4月25日より全国でオンエア開始となることをお知らせいたします。

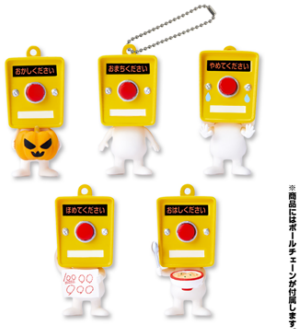
■ 「押しボタンくん」カプセルトイ TVCMオンエア開始日
2020年4月25日（土）

■ 「押しボタンくん」カプセルトイ TVCM（15秒） URL
<https://youtu.be/nxgxZp3ZpJQ>

「押しボタンくん」 カプセルトイについて

SNSで話題を集めた、感情を持った信号機「押しボタンくん」がボールチェーン付きのフィギュアとなってカプセルトイに登場します。鼻のボタン部分は実際に押すことができる仕様に。現在までに「TAMA-KYU」歴代最高の初回受注数を記録しています。

■商品概要



※商品にはボールチェーンが同梱されます。



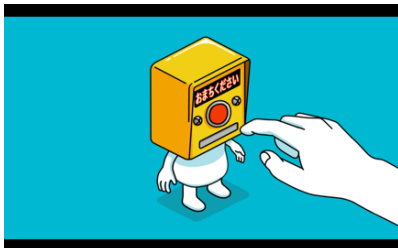
※商品にはボールチェーンが同梱されます。

「押しボタンくん」
発売日：2020年5月以降
価格：300円
種類：全5種
仕様：ABS・PVC・金属
サイズ：約40mm

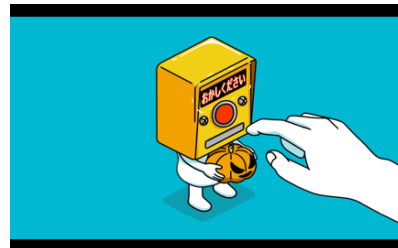
<https://tama-kyu.com/lineup/botan/>

■TVCM情報

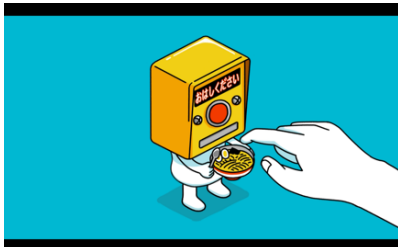
さまざまな感情を持つ「押しボタンくん」が登場。カボチャを持っている子は「おかしくください」、ラーメンとスプーンを持っている子は「おはしくください」など、鼻の赤いボタンを押すとそれぞれの顔にメッセージが表示されます。



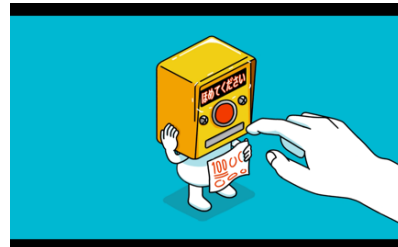
おまちください



おかしくください



おはしくください



ほめてください

■キャンペーン情報

毎月9日は「TAMA-KYU」の日！
フォロー&RTキャンペーン開催
この投稿をフォロー&RTしてくれた方の中から抽選で3名様に
感情を持った信号機「押しボタンくん」コンプリートセットをプレゼント！



応募期間 4/9(木)~4/28(火)17:00まで

©TAMA-KYU ©CHOCOLATE INC.

4月28日までフォロー&RTキャンペーンを開催中。「TAMA-KYU」のTwitterアカウント (@TAMAKYU_CP) をフォローし、該当のツイートをRTすると抽選で3名様に「押しボタンくん」コンプリートセットが当たります。

https://twitter.com/TAMAKYU_CP/status/1248158709785563136

有村泰志 プロフィール



1993年生まれ。兵庫県出身。

グラフィックデザインとアニメーションを主軸に多岐に渡る仕事に携わっている。

SNS上では個人の作品発表も続けており、都会と田舎の対比をシンプルなグラフィックで表現した「都会と田舎」は40万いいね・10万RTを超えて国内外で話題になった。一部作品は商品化に向けて動き始めている。

Twitter : <https://twitter.com/15424578268>

TikTok : https://www.tiktok.com/@arimura_taishi

「TAMA-KYU (たまきゅう)」について



株式会社ブシロードクリエイティブによるオリジナルカプセルトイブランド。

「事務的なはんこ」や「マジで割れる瓦」など様々な商品を展開している。

公式HP : <https://tama-kyu.com/>

公式YouTubeチャンネル : https://www.youtube.com/TAMAKYU_CP

公式Twitter : https://twitter.com/TAMAKYU_CP