

ABCテレビ「おはよう朝日です」の人気コーナー 「おきたらんど」に新キャラ・ラッコズが参戦！



コンテンツスタジオ CHOCOLATE Inc.（本社：東京都渋谷区、代表取締役：渡辺裕介）の所属プランナー・たかだべあによる陽気なラッコたちのキャラクター「ラッコズ」が、朝日放送テレビ株式会社（本社：大阪府大阪市、代表取締役：山本晋也、以下ABCテレビ）が放送する朝の情報番組「おはよう朝日です」内のミニクイズコーナー「おきたらんど」とコラボレーションすることが決定いたしました。本コーナーは2020年4月より子ども向けに放送されている人気コンテンツで、10月5日からの番組リニューアルにともないコーナー内容も一新。オープニング映像にたかだべあ描きおろしによる「ラッコズ」と番組マスコットキャラクター「朝おき太」のコラボアニメーションが採用されます。

■「おはよう朝日です」ミニクイズコーナー「おきたらんど」リニューアル日：
2020年10月5日（月）

■「おはよう朝日です」ミニクイズコーナー「おきたらんど」放送タイミング：
月曜日～金曜日 6時25分頃、7時30分頃の1日2回放送

「おきたらんど」×「ラッコズ」コラボレーションについて

LINEスタンプ「けたくま」（けたたましく動くクマ）の作者・たかだべあが手がける、陽気なラッコたちのキャラクター「ラッコズ」が、ABCテレビで40年以上続く朝の老舗情報番組「おはよう朝日です」（略称：おは朝）に初登場。人気のクイズコーナー「おきたらんど」のリニューアルにともない、10月5日よりコラボレーションすることが決定いたしました。

■「おきたらんど」とは：

「おはよう朝日です」にて、2020年4月から不定期で放送しているワンコーナー。コロナ禍で休校になった子どもたちに向けて、また、そのお世話で大変なご家族に向けて「この時間だけはお子さんの面倒を『おは朝』がみます！」というコンセプトでスタート。出演者たちがスタジオでさまざまなクイズやゲームを展開します。

■「おきたらんど」リニューアル内容：

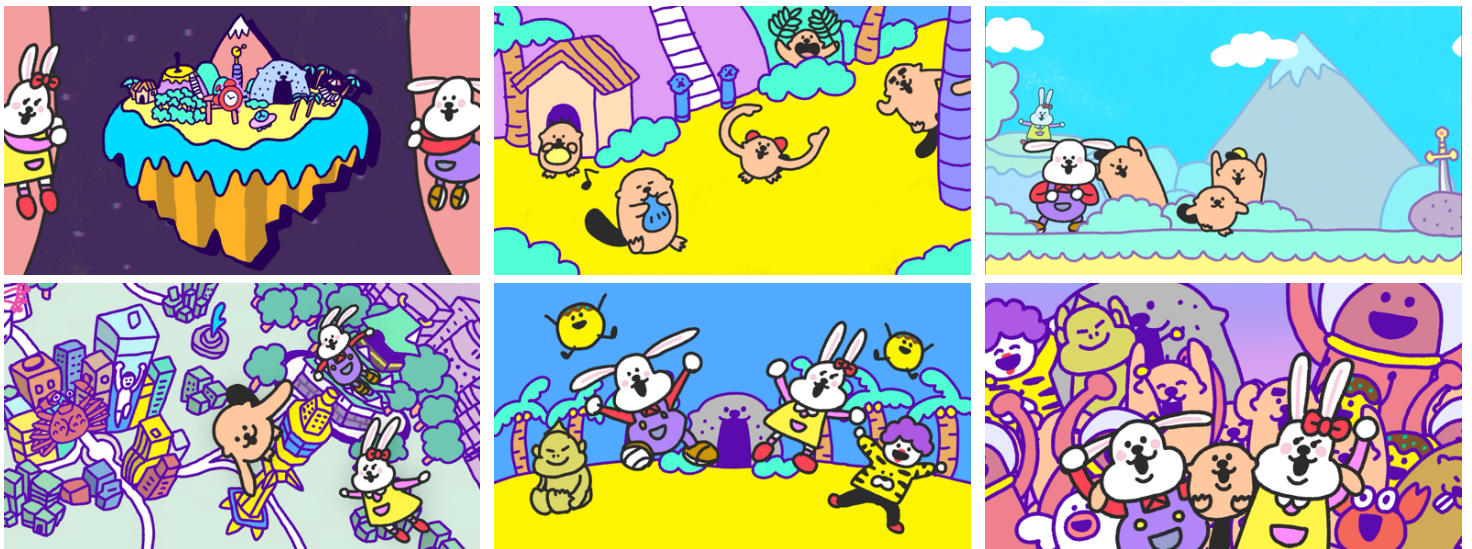
①「ラッコズ」とのコラボレーション

CHOCOLATE Inc.所属のプランナー・たかだべあによるキャラクター「ラッコズ」と「おきたらんど」がコラボレーションし、よりかわいく、より楽しいコーナーに一新します。

②テレビリモコンで参加可能に

1日1題、曜日ごとに違うテーマのクイズを出題。視聴者はテレビリモコンの色ボタンを使ってクイズに参加でき、正解すればポイントを獲得できます。規定ポイントを貯めることでプレゼントにも応募可能です。

■「おきたらんど」新オープニング映像：



舞台はラッコたちの住む「ラッコズランド」。“ありそうでない、なさそうである”ようなことが起こるこの島で、小さな主人公「コラコ」が仲間たちを巻き込んで演奏をしたり、楽しく踊ったりする様子を描いています。番組キャラクターのおき太くんたちと一緒に大阪上空を飛ぶシーンや、大阪名物のたこ焼き、足を搔いてあげるとご利益のあるあの有名な神様などが登場するシーンも見どころです。

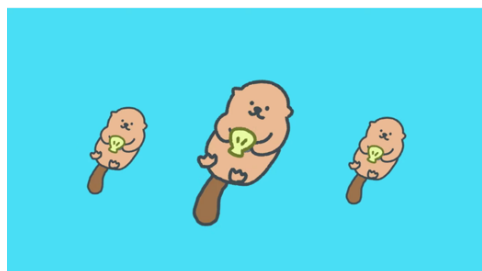
主人公「コロコ」



コロコ。
ラッコズランドの住人の中で、一番ちいさいラッコ。
楽しいことが大好きで、並外れたノーテンキさを持つ。

「ラッコズ」について

■ 「ラッコズ」 :



陽気なラッコたち。好奇心旺盛。
SNSでのアニメーション総再生数は2,600万回を超え、海外のファンからも支持されています。
紹介動画URL : https://youtu.be/NyuMdlgeq_c
Twitter : <https://twitter.com/raccosdesu>

■ 「ラッコズ」 作者 たかだべあ :



1994年生まれ。2016年にLINEスタンプ「けたくま」（けたたましく動くクマ）が話題となりLINE Creators AWARDで特別賞を受賞。「けたくま」「けたたまわんこ」「ラッコズ」「プニプニプニー」等、人気キャラクターを生み出しており、アニメーション、イラストレーション、ゲーム、音楽、グッズ制作など幅広く活動している。LINE公式アカウントの登録者は約590万人、SNSの合計フォロワー数は約80万人、GIPHYのview数は22億を超えている。
Twitter : <https://twitter.com/takadabear>
WEBサイト : <https://www.takadabear.com/>

「おはよう朝日です」について



朝日放送テレビ株式会社制作の朝の情報番組（関西ローカル、月～金 朝6時45分～8時）。1979年放送開始。「関西の朝を元気にする」をコンセプトに関西の話題を中心としたニュース、トレンド情報をお届けする。マスコットキャラクターは1981年生まれのウサギ「朝おき太」。10月5日（月）から朝5時～8時の3時間生放送に拡大する。

WEBサイト : <https://www.asahi.co.jp/ohaasa/index.html>

※本リリースの画像をご使用の際は以下のコピーライトの表記をお願いいたします。
©CHOCOLATE Inc. / ABC TV All rights reserved.