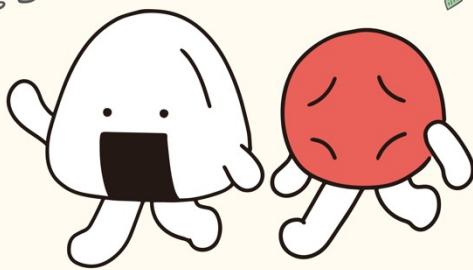


新宿に“食べられないお弁当屋”が登場！？ SNS発おにぎりのキャラクター「おにうめ」初のポップアップが3月16日より開催

おにうめ POP UP SHOP



DAY 2024 **3.16** SAT → **3.27** WED

ルミネエスト新宿 B1
新宿駅中央東改札外
青山フラワーマーケット前

CHOCOLATE Inc.（本社：東京都渋谷区、代表取締役：渡辺裕介）は、おにぎりとうめぼしのコンビによるキャラクター「おにうめ」（作者：フリーラくん）の初となるポップアップ「おにうめ POP UP SHOP」を企画・制作し、3月16日よりルミネエスト新宿 B1 新宿駅中央東改札外 青山フラワーマーケット前にてオープンすることをお知らせいたします。SNSの総フォロワー数60万人を超える「おにうめ」は、素朴な毎日を過ごす「おにぎり」とおにぎりに付き合う「うめぼし」のなんでもない日々を描いた作品で、シュールで思わず笑みがこぼれてしまう動画が多く反響を集めています。

本ポップアップでは、お弁当屋さんをイメージした店内で雑貨やアパレルなど合計20点を超える新作アイテムを販売するほか、購入金額に応じたノベルティプレゼントなども実施いたします。

■「おにうめ POP UP SHOP」開催概要：

開催期間：2024年3月16日（土）～3月27日（水）

開催会場：ルミネエスト新宿 B1 新宿駅中央東改札外
青山フラワーマーケット前

<https://www.lumine.ne.jp/est/>

※開催時刻は施設の営業時間に準じます

※内装はイメージとなります



「おにうめ POP UP SHOP」について

SNSで注目を集めている「おにぎり」と「うめぼし」によるキャラクター「おにうめ」がルミネエスト新宿にて初のポップアップを開催します。おにぎりのメニュー札やチルドケースをイメージした棚など、お弁当屋さんをイメージした店内には、豆皿や箸などのキッチンアイテム、Tシャツやポーチなどのアパレル・雑貨を含む、合計20点を超える新アイテムが並びます。

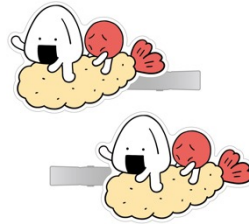
■おしながき（新登場アイテム一覧）：



アクリルキーホルダー
（全6種） 770円



ダイカットステッカー
（全3種）うめぼし
330円 / おにぎり、お
にうめ 385円



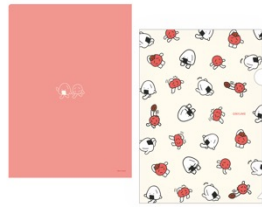
アクリルヘアピン
1,100円



ハンカチ 660円



おこめ型アクリルキー
ホルダー 770円



クリアファイル 660
円



リングノート 1,210
円



ポストカード 297円



ボールペン 880円



マグカップ 2,200円



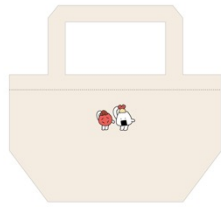
クリアボトル 2,200
円



箸 770円



豆皿 1,650円



ランチトート 2,200円



フラットポーチ 715円



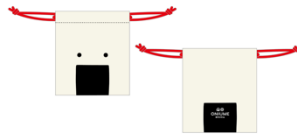
シェルポーチ 825円



Tシャツ 4,400円



パーカー 5,500円



巾着 1,540円



マルシェバッグ 1,100円



※価格は全て税込となります。

※数量や生産の都合上、商品がなくなる場合がございます。あらかじめご了承ください。

フェイスタオル
2,200円

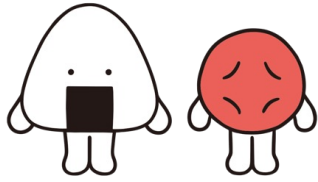
■ ノベルティ情報：

開催期間中、「おにうめ」関連商品を合計2,000円（税込）以上購入の方に、特典としてオリジナルステッカーを1枚プレゼントいたします。

※数量限定のため、なくなり次第終了となります。

「おにうめ」について

■ 「おにうめ」 :



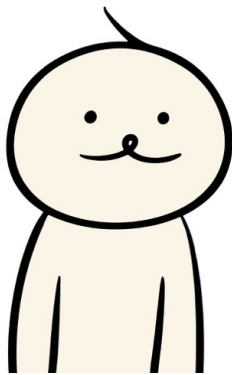
しょっぱい性格の「おにぎり」と、すっぱい性格の「うめぼし」。素朴な毎日過ごす「おにぎり」とおにぎりに付き合う「うめぼし」のなんでもない日々。

Instagram : <https://www.instagram.com/furiirakun/>

X (旧Twitter) : <https://twitter.com/furiirakun>

TikTok : <https://www.tiktok.com/@furiirakun?lang=ja-JP>

■ 「おにうめ」 作者 フリイラクくん :



日々の出来ごとを、気の向くままに表現するクリエイター。

「おにうめ」をはじめユーモアあふれる作品を公開しており、Instagramのフォロワーは50万人を超える。

食べることが好き。好きなことばは「適当」。

※本リリースの画像をご使用の際は以下のコピーライトの表記をお願いいたします。

©furiirakun

「CHOCOLATE CHARACTER LABEL」について

「CHOCOLATE CHARACTER LABEL」は、次世代のキャラクターを生み出し、育て、後押しするためのレーベルです。多様なクリエイターと一緒に、世界中で愛され続けるキャラクターづくりをめざします。

<https://chocolate-inc.com/ccl/>

C/C/L
CHOCOLATE /
CHARACTER / LABEL