

報道関係者各位

2017年8月16日
 株式会社アイデクト

**ジュエリープランニングのアイデクト、CHARMYとの業務提携開始
 ~CHARMY 横浜元町本店にアイデクトのインショップが初登場~**



オーダー・リフォーム・買取・販売・修理でジュエリーの価値を最大限に高めるジュエリープランニング専門店の株式会社アイデクト(本社:東京都中央区、代表取締役社長:藤野匡生、以下アイデクト)は、このたび、ジュエリー・ウォッチを取り扱う株式会社CHARMY(本社神奈川県横浜市、代表取締役:田中孝太郎、以下CHARMY)との業務提携を行うことに合意し、本提携によるサービスを8月19日より開始します。

1964年に横浜で生まれた「CHARMY」は、「ひとつひとつの商品、一人ひとりのお客様を大切に」という想いを大切に、人生の様々なシーンを彩り続ける一生もののジュエリーをお届けしています。アイデクトは、ジュエリーの“Re”サービス(リユース・リサイクル・リフォーム・リペア)を手がけ、これまでに9万人のお客様にサービスを提供しています。

【提携内容】

- ・CHARMY 横浜元町本店にて、アイデクトがインショップ形態で買取サービスを実施
 - ・アイデクトオリジナルのセミオーダーブランド「aiStyle(アイスタイル)」の取り扱い開始
- オープン後は、本インショップのスタートを記念したイベントを9月1、2日に開催する他、将来的にはCHARMY各店舗のお客様へサービス提供予定です。

【サービス内容】

■満足度の高い買取サービス

アイデクトでは、国内最高レベルのプライスを提供しています。お客様のご期待に添えるよう、レートや買取のバリエーションも豊富にご用意しています。

トップレート	デザイン性の高いものは、業界最高クラスの特別高価レートを適用
インゴット・コイン 金工芸品	1点で50g以上のお品物については、日本最高レベルの高額レートを適用※1
ブランドジュエリー買取	箱や、ギャランティーが無くても査定可能。人気の高いブランドジュエリーはより高額に※2
ダイヤモンド カラーストーン買取	貴金属だけでなく、ダイヤモンドジュエリーやカラーストーン(ルビー・サファイア・エメラルド・真珠・珊瑚)も宝石自体に買取価格を設定※3

※1:金・プラチナ・銀製品以外の素材(メッキ製品・真珠・琥珀など)は、買取の対象外とさせていただきます

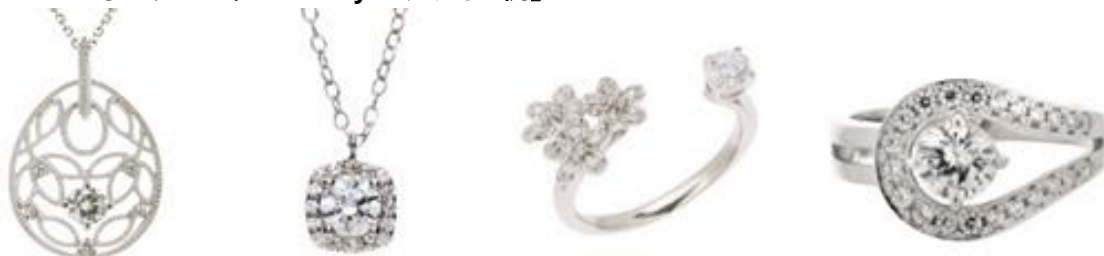
※2:ブランドジュエリーの買取価格は市場のニーズに合わせ、地金の種類や重さでの査定は行いません

※3:トップレートと組み合わせることで、従来の査定価格よりも最大5倍程度の査定価格になることもございます

■手軽にできるリフォームのセミオーダー

「敷居が高い」「お金がかかりそう」というイメージのジュエリーリフォームも、アイデクトのセミオーダーブランド aiStyle ならトレンドのデザインへのリフォームを、お手頃なプライスでお楽しみいただけます。今回、特にご希望の多いダイヤモンドのラウンドカット対応のデザイン 60 型をご用意しています。

【リフォームのセミオーダーブランド aiStyle デザイン例】



【アイデクト インショップ CHARMY 横浜元町本店】

店舗: CHARMY 横浜元町本店

TEL: 045-662-0014

住所: 神奈川県横浜市中区元町 3-115

営業時間: 11:00~20:00



株式会社アイデクトについて

「ジュエリーの整理相談はアイデクト」

アイデクトは、ジュエリーの“Re”サービス(リユース・リサイクル・リフォーム・リペア)を手がけ、関東・大阪に 22 店舗を展開しています。買取は全国からお受けしています。

現在までに約 9 万人のお客様にサービスをご利用いただき、ジュエリーの価値を最大限に高めるジュエリープランニングを行っています。

詳細はホームページよりご確認ください。(<http://www.aidect.jp>)

Facebook: <https://www.facebook.com/aidect.official/> Instagram: <https://www.instagram.com/aidectofficial/>

株式会社 CHARMY について

50 年以上に渡り、愛される一生もののジュエリーを横浜元町を中心に神奈川・東京に 13 店舗を展開するジュエリーブランドです。ファッション・アニバーサリーなど様々なシーンでお使いいただける CHARMY オリジナルの永く愛せるジュエリーをお届けしております。プラチナ・18 金・天然石など素材にもこだわった「本物」を使用し、いつの時代にも、受け継がれ愛され続ける店でありたいと願っております。

代々受け継がれ、愛される一生ものの腕時計も COMMON TIME にてご提供しております。

詳細はホームページよりご確認ください。(<https://www.charmy.co.jp>)

Facebook: <https://www.facebook.com/charmy1964/> Instagram: <https://www.instagram.com/charmy.motomachi/>