

<報道関係者各位>

2017年4月28日
株式会社セクションエイト

婚活応援酒場「相席屋」オープン3周年 & 300万マッチング突破！

相席屋の実態教えちゃいます！

『「相席屋」ユーザー動向』第1弾をインフォグラフィックスで紹介

～20代女性・30代男性の割合が多く、今話題の“歳の差”マッチングも！？～

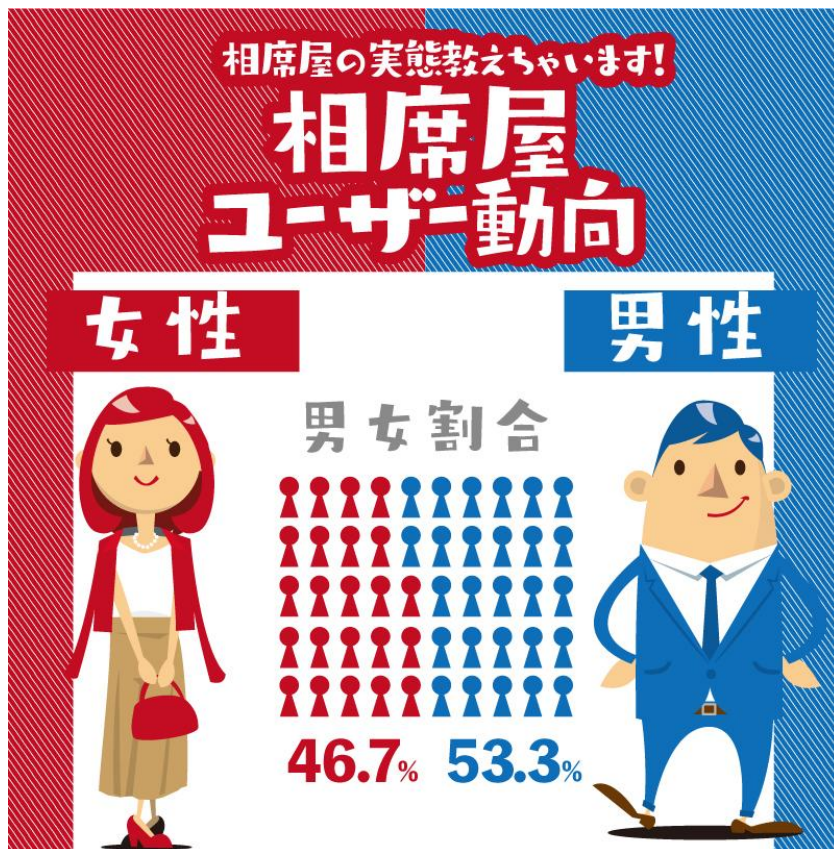
恋愛総合プラットフォームを運営する株式会社セクションエイト(所在地:東京都品川区、代表取締役社長:横山 淳司 以下、セクションエイト)がプロデュースする婚活応援酒場「相席屋」は、オープンから3周年を迎えたことと、相席屋に入店した男性と女性が同じテーブルに着席したマッチング数300万件を突破したことを記念して、『「相席屋」ユーザー動向』をインフォグラフィックスにて制作しましたのでお知らせいたします。第1弾では、「相席屋」の利用者の属性が分かる内容となっています。

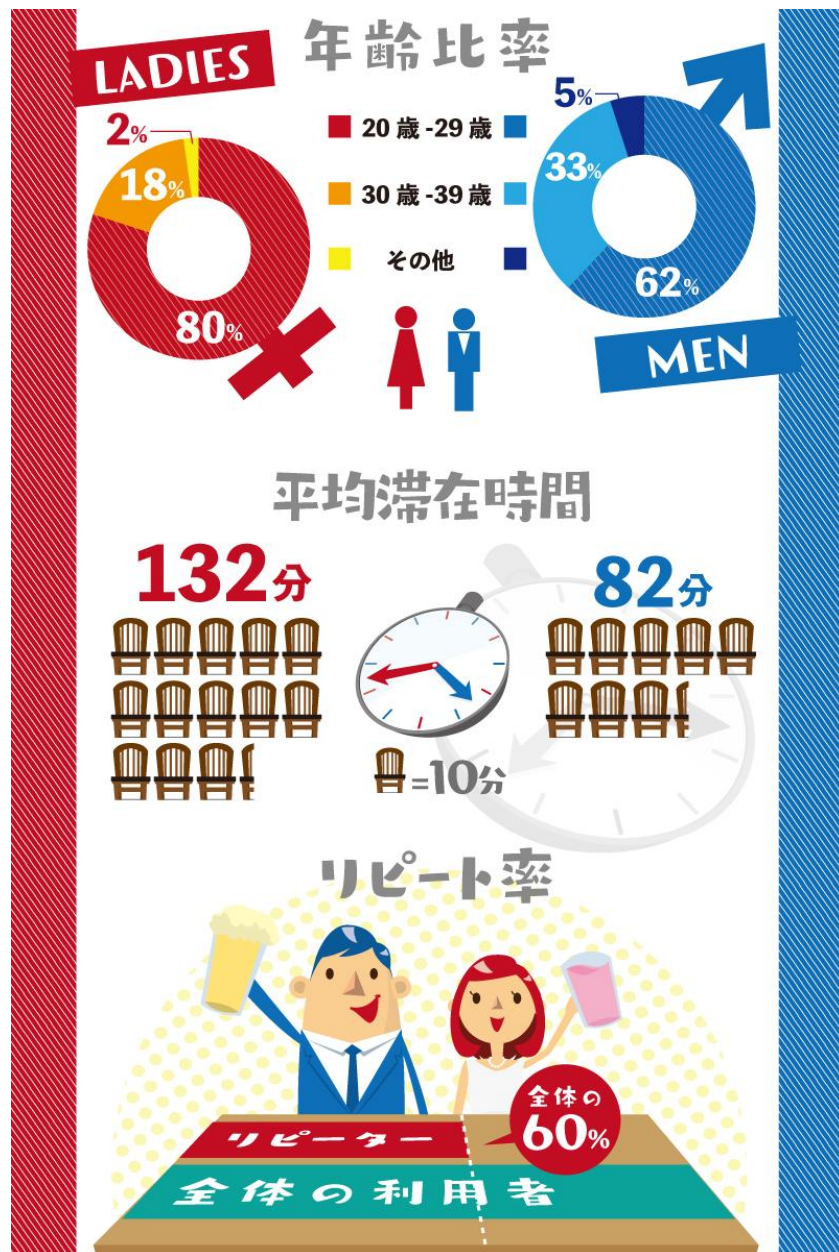
婚活応援酒場「相席屋」は、知らない人と相席になることで新たな出会いや発見、また友達作りや恋人作り、たくさんの人との出会いの幅を広げられる居酒屋です。2014年3月の赤羽店のオープン以降、全国69店舗以上を展開しています。

今回は「相席屋」の利用者の属性調査を実施しました。その結果、利用者の恋愛に対する傾向が見える結果となりました。

【「相席屋」ユーザー調査 第1弾 概要】

- 調査対象 : 「相席屋」を利用する20代以上の男女
- 調査期間 : 2016年4月1日(金)～2017年3月31日(金)
- 調査方法 : 相席屋アプリ会員と、来店時のレジのデータより抽出





【トピックス】

①20代は女性が多く、30代は男性が多い！

「相席屋」を利用する年齢比率は、20歳～29歳は男性が62%、女性は80%と女性の割合が高くなるのに対し、30歳～39歳は男性が33%、女性は18%と男性の割合が高くなっています。

②男性は回転率が高く、女性は男性より50分も長く滞在！

平均滞在時間は男性が82分に対し女性は132分となり、男性の方が女性より短い滞在時間であるものの、「相席屋」を利用する男女の割合では男性53.3%、女性46.7%と男性の方が多くことから、男性は多くの方が来店し、入れ替わりが多いことが分かりました。また女性は男性より平均50分も長く滞在しています。

③リピーターが6割以上！

「相席屋」を利用した6割以上の方が2回以上来店しています。一度「相席屋」を利用した人は、新たな出会いを求めて再度来店しリピーターとなっています。

【考察】

男性は滞在時間が短いと女性より来店数が多い傾向にあることや、女性は20代が8割と男性より年齢層が若く、滞在時間は平均50分も長い傾向にあるなど、滞在スタイルは異なるものの、男女それぞれ多くの方と出会いたいという傾向にあることがわかりました。また、「相席屋」を利用した6割以上の方が2回以上来店しており、一度「相席屋」を利用した人は、新たな出会いを求めて再度来店しリピーターとなっていることがわかる結果となりました。

最近では、10歳以上年の離れた夫婦やカップルなども話題になるなど、歳の差が昔に比べて気にならなくなっている風潮もあり、相席屋でも今回のユーザー動向より、20代は女性が多く、30代は男性が多いことから、一部歳の差でマッチングしているのではないかと考えられます。

■婚活応援酒場「相席屋」とは

友達や恋人作りの場として好評の「相席屋」は、外食産業の革命児として“初めての方と相席になる”という今までにない新業態の居酒屋です。2014年3月の赤羽店のオープンを皮切りに、現在までで全国69店舗を展開しております。開業から現在までの累計マッチング数は、約300万マッチング(2017年3月現在)知らない人と相席になることで新たな出会いや発見、また友達作りや恋人作り、たくさんの方との出会いの幅を広げられるのが大きな特長です。

(※入店時、男女とも公的身分証をご提示いただきます)

- ・店舗数 : 69店舗(2017年3月時点)
- ・月間来店者数 : 約20万人(2016年来店数平均)
- ・会員数 : 85.5万人(2017年3月時点)
- ・アプリ・Webユーザー数 : 130万人/月(2016年平均)

相席屋は株式会社セクションエイトの登録商標です。

「相席屋」全国69店舗 一覧: https://aiseki-ya.com/shop_search/

「相席屋」ホームページ: <https://aiseki-ya.com/>

「相席屋」Facebook: <https://www.facebook.com/aisekiya.2014>



<料金システム(女性)>



<料金システム(男性)>

■相席屋の女性料金が0円の理由

現在、女性の社会進出に伴い、就業している女性の数は増加していますが、男女の平均給与には依然として大きな格差があります。また、男性と生活費を比較した際に、女性はネイルやエステ、化粧品などの美容やファッションへの出費が多く掛かってしまいます。そこで当社では、「女性が気軽に出会いを楽しみ、生活に張りを出してほしい」「頑張る女性を応援したい」という思いから女性料金を0円に設定しています。

■相席屋の理念は「CHANGE」

【お客様の人生を変える・自分の人生を変える・世の中を変える】

相席屋はこの3つを理念に掲げ、「人生を変える出会い」=「運命」を提供し、より多くの方の人生を豊かにし、世の中に希望を与え経済を活性化させていくことを理念としております。

Press Release



■当社の“目指す企業”とは

当社は、恋愛は人や経済への活力になると考えており、「出逢い」を通して未来を明るくする企業でありたいと考えております。相席屋は、お客様の生活スタイルに応じた気軽な「婚活応援の場」として注目され、雑誌や新聞、webメディア、また多くのテレビ番組に取材をいただいていると同時に、実際に多くの良縁が生まれております。

「相席屋 良縁報告」ホームページ <https://aiseki-ya.com/report/>

【セクションエイト 会社概要】

会社名 : 株式会社セクションエイト(SECTION EIGHT CO.,LTD)
本社所在地 : 〒141-0021 東京都品川区上大崎 2-7-5 目黒 TSビル
主な事業内容 : 飲食店の経営・企画・コンサルティング、フランチャイズ事業、
結婚相談所の運営、イベント企画プロデュース、結婚式場の運営
設立年月日 : 2008年6月20日
資本金 : 1,000万円
代表者 : 代表取締役社長 横山 淳司
従業員数 : 1,000名(社員200名、パート・アルバイト800名)
ホームページ : <http://www.section-8.jp/>

<展開ブランド>

相席屋/AISEKIYA+ / 相席屋 R30 / 相席屋 U25 / SOWELUTE / アンフィニール表参道