

## 「オープンレジデンシア文京西片」販売開始のお知らせ

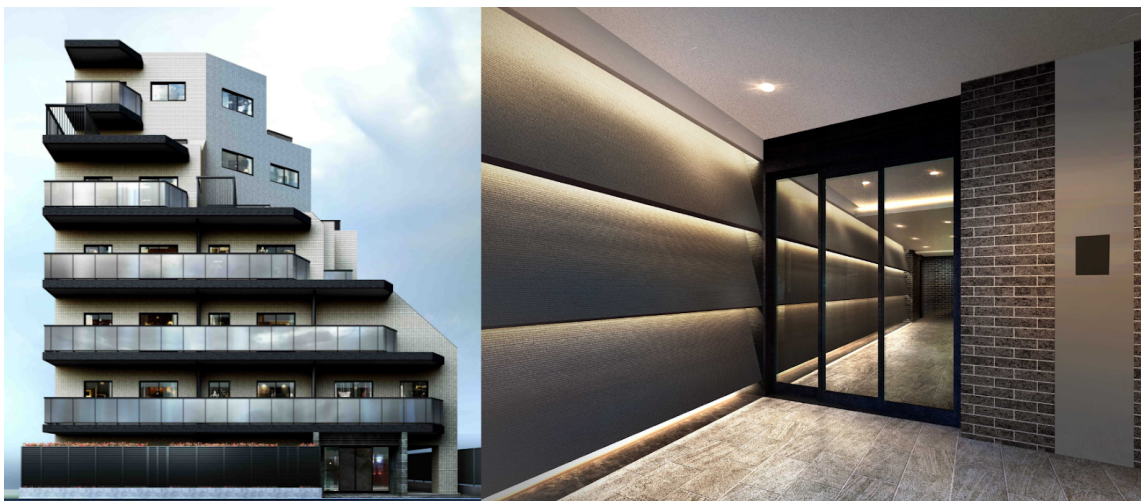
—西片アドレスで叶える「誠之小学校学区」の新たなライフスタイル—

株式会社オープンハウスグループ（本社 東京都千代田区、代表取締役社長 荒井正昭、以下「当社」）のグループ会社である株式会社オープンハウス・ディベロップメントは、2023年11月27日（月）より新築分譲マンション「オープンレジデンシア文京西片」の販売を開始しますので、お知らせいたします。

### 「オープンレジデンシア文京西片」

都営三田線・大江戸線「春日」駅から徒歩5分、東京メトロ南北線「東大前」駅から徒歩7分、東京メトロ丸ノ内線・南北線「後樂園」駅から徒歩9分の好立地に誕生します。歴史的な寺院や庭園などが点在している「西片」は、かつて「学者町」と呼ばれた歴史ある街としても知られ、伝統を受け継ぐ「誠之小学校」は本物件の通学区と高い希少性が魅力です。総戸数16戸のうち14戸が角住戸と、贅沢なプライベート空間を享受できる設計が魅力な本物件。間取りは、2LDKから3LDKまで、豊富なバリエーションを用意いたしました。

公式サイトURL：<https://ms.ohd.openhouse-group.com/bukken/kanto/b-nishikata/>



所在地	東京都文京区西片1丁目10番162（地番）	敷地面積	546.59m <sup>2</sup>
交通	都営三田線・大江戸線「春日」駅 徒歩5分 東京メトロ南北線「東大前」駅 徒歩7分 東京メトロ丸ノ内線・南北線「後樂園」駅 徒歩9分	専有面積	50.61m <sup>2</sup> ～101.92m <sup>2</sup>
用途地域	第一種低層住居専用地域、第二種住居地域	間取り	2LDK～3LDK
構造・規模	鉄筋コンクリート造地上7階建	完成予定	2025年4月下旬
総戸数	16戸	引渡予定	2025年5月下旬

当社グループは引き続き、戸建・マンションの供給を通じて、住まいを持つ喜びを、より多くのお客様にご提供してまいります。

オープンハウス・ディベロップメント 新築マンションサイト：<https://ms.ohd.openhouse-group.com/>

## 株式会社オープンハウスグループについて

株式会社オープンハウス及び関係各社は、2022年1月より、株式会社オープンハウスグループを純粋持株会社とする持株会社体制に移行いたしました。グループの事業は、戸建関連事業、マンション事業、収益不動産事業、アメリカ不動産事業を中心に、住まいや暮らしに関連する各種サービスを展開し、地域につきましても、創業の首都圏に加え、名古屋圏、関西圏、福岡圏へと拡大、更に近年は、地域共創のための活動や、環境保全活動にも力をいれています。1997年の創業以来の主要事業である戸建事業では、土地の仕入から、建築、販売まで製販一体の体制を整え、便利な立地かつ手の届きやすい価格の住まいを提供しております。共働き世帯の増加により求められる職住近接した立地、多様化する働き方の中で新しいニーズに応える企画等、グループならではの連携をとった取組を進めてまいりました。これからも、当社グループは、より多くのお客様に選んでいただける住まいのご提供に努めてまいります。

株式会社オープンハウスグループ Web サイト URL : <https://openhouse-group.co.jp/>

株式会社オープンハウス Web サイト URL : <https://oh.openhouse-group.com/>

### < 企業概要 >

#### 商号 株式会社オープンハウスグループ

本社所在地 〒100-7020 東京都千代田区丸の内 2-7-2 JPタワー20階（総合受付）・21階

創業 1997年 9月

代表者 代表取締役社長 荒井 正昭

資本金 201億1,017万円

従業員数（連結）4,904名（2023年9月末）

#### 商号 株式会社オープンハウス・ディベロップメント

本社所在地 〒100-7020 東京都千代田区丸の内 2-7-2 JPタワー20階（総合受付）・21階

創業 2000年 9月

代表者 代表取締役 福岡良介

資本金 1億100万円

事業内容 (グループ) 1.不動産売買の代理・仲介事業 2.新築戸建分譲事業 3.マンション・ディベロップメント事業 4.不動産投資事業 5.不動産金融事業 6.前各号に付帯関連する事業