

瞬間、クチュール アイ！  
GIVENCHY から新マスカラ&リキッド・アイライナー登場。  
2014年7月4日(金) 全国発売



「ノワール・クチュール・ボリューム」「ライナー・クチュール」  
2014年7月4日(金) 全国発売

[http://www.parfumsgivenchy.jp/ncvolume\\_lcouture/](http://www.parfumsgivenchy.jp/ncvolume_lcouture/)

パルファム ジバンシイ(=LVMH フレグランスブランド)は、2014年7月4日(金)、圧倒的なボリュームアップ効果で究極の美まつ毛を実現するマスカラ「ノワール・クチュール・ボリューム」と、漆黒ラインを思いのままに描けるペン型アイライナー「ライナー・クチュール」を全国発売いたします。まつ毛とラインの2方向のアプローチで、洗練を極めたジバンシイ ウーマンの無敵のクチュール アイが完成します。

#### ◆ ノワール・クチュール・ボリューム (マスカラ)

～圧倒的なボリューム。究極の美まつ毛へ～

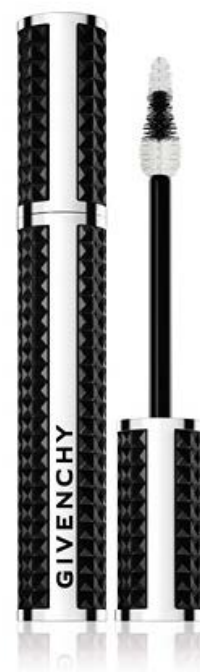
計算しつくされた新形状ブラシと進化したフォーミュラで、目そのものが大きくなったかのような、インパクトのある目元を完成させるマスカラ。

ボリューム、カール、長さ、まつ毛ケア効果の全てを叶え、4次元のクチュール アイを実現する4 in 1 マスカラ『ノワール・クチュール』シリーズより、思いのままのボリュームアップ効果で、繊細、且つドラマティックな目元へと導くテイラーメイド発想のマスカラが新登場。

2種の素材で構成された新形状のブラシを採用することで、まつ毛にボリュームを与えながらも、広げるように絡みつき、一度の塗布で長く濃密な究極の美まつ毛を実現できるようになりました。さらに、ダマになりにくいしなやかなテクスチュアとの相乗効果で、重ねるほどに繊細なのに印象的な仕上がりに。目そのものが大きくなったかのような、インパクトのある目元を完成させます。

### ■新形状ブラシ

目尻を引き上げ、大きく、印象的な目元に仕上げるために、2種類の異素材を組み合わせで作られた新形状。使いやすさ、高いメイクアップ効果の両方を実現するために計算されたブラシです。



### ■自由自在のボリュームコントロールし、濃密なまつ毛を実現する新フォーミュラ

成分	効果
<p><b>ボリュームアップ・シリカボール</b> タンパク質の一種であるケラチンに包まれた微細なシリカボールがまつ毛に絡まり、長さを出しながらも瞬時にボリュームアップ。</p>	<p><b>ボリュームアップ 効果 ロング 効果</b></p>
<p><b>イージー・レイヤリング・ポリマー ※1</b> 2種のポリマー配合により、重ねてもダマ知らずのテクスチュア。まつ毛へのフィックス度も高く、仕上がり直後のホールド感が長時間持続します。</p>	<p><b>ボリュームコントロール カールキープ 効果</b></p>
<p><b>ナチュラルワックス&amp;合成ワックス</b> 2種類のワックス※2がケラチンをまつ毛にしっかりとフィックスさせ、密度の高い仕上がりに。</p> <p><b>ライスペプチド ※3</b> 米由来のペプチドが、潤いを補給して濃密なまつ毛に。</p>	<p><b>濃密まつ毛 効果</b></p>

※1 ミツロウ、トリ脂脂肪酸 (C 18 - 36) グリセリル ※2 (エイコセン/ビニルピロリドン)コポリマー、(ステレン/アクリレート/メタクリル酸アンモニウム)コポリマー ※3 加水分解コメタンパク(保湿成分)

### 【製品概要】

製品名：ノワール・クチュール・ボリューム(マスカラ)  
 容量：8g  
 カラー：全1色  
 価格：5,076円(税込)

## ◆ ライナー・クチュール (リキッド・アイライナー)

～漆黒のラインが生み出す、瞬間クチュール アイ～

糸のように繊細なラインから、存在感のあるモードなラインまで思いのままに描ける、新登場のペン型アイライナー。

先端フェルトタイプの、新形状ペン型ライナー「ライナー・クチュール」が新登場。なめらかな描き心地のフェルトのペン先で、まるで絵を描くかのように目元に優雅なラインを施し、目元の表情を際立てます。

ペン先を立てれば超極細の繊細な仕上がりに、横に倒せば、太く、強いラインで、印象的なインテンス アイの仕上がりに。テクスチュアは、自由自在にイメージをコントロールできる、万能の漆黒ブラック。シーンに合わせて、自由自在に自らの魅力を表現することができる、洗練されたジバンシイ ウーマンのためのマスト・ハブ・アイテム。日本製。

■ペン型フェルトタイプの新形状      テクニックなしで、自由自在にイメージをコントロール。



先端フェルトタイプのペン型ライナー。

ペン先を立てれば超極細の繊細な仕上がりに、横に倒せば、太く、強いラインで、印象的なインテンス アイの仕上がりに。繊細な仕上がりも、ドラマティックな仕上がりも、思い通りに実現可能。



■洗練されたアイラインをしっかりと持続させる新フォーミュラ

成分・特徴	効果
<b>フェルトのペン型タイプ</b> 先がフェルトタイプのペン型新形状。 繊細な線も、ダイナミックな線も自由自在に調整可能。	▶ 思い通りの太さのラインに
<b>インテンス・チャコール・パウダー配合</b> 高濃度の色素を使用し、 一度のメイクで瞬時に濃密な目元を表現。	▶ 一度で漆黒の仕上がりに
<b>モイスチャライジング成分配合</b> 保湿効果の高い2種類の成分 <sup>※1</sup> を採用することにより、 塗布したときのなめらかな使用感を実現。 また、その心地よい使用感が長時間持続。	▶ なめらかな付け心地
<b>アクリレート・ポリマー配合</b> 肌に塗布して乾くと、瞬時にフィルム化する特殊なテクスチュア。 皮脂に強いスマジブルーフ処方 <sup>※1</sup> で、にじみ知らず。	▶ にじまず、 美しい仕上がりが長持ち

※1 ペンタメチレングリコール、フチレングリコール

### 【製品概要】

製品名：ライナー・クチュール(リキッド・アイライナー)  
容量：0.7mL  
カラー：全1色  
価格：4,536円(税込)



## 【 自由自在のクチュール アイ 】

ライナー・クチュールで作る 9 種類のメイクパターン



## 【 お取り扱い 】

2014年7月4日(金)より、全国有名百貨店化粧品コーナー ジバンシイ カウンターにて発売

2014年6月25日(水)より、伊勢丹 新宿本店にて先行発売



### 【お問合せ先】

パルファム ジバンシイ [LVMH フレグランスブランド]  
〒102-8606 千代田区隼町 3-16 住友半蔵門ビル / TEL:03-3264-3941

[ ジバンシイ ブランド サイト ]

<http://parfumsgivenchy.jp>

[ ノワール・クチュール・ボリュウム & ライナー・クチュール 特設ページ ]

[http://www.parfumsgivenchy.jp/ncvolume\\_lcouture/](http://www.parfumsgivenchy.jp/ncvolume_lcouture/)

[ Facebook ]

<http://facebook.com/givenchybeauty/>