

## 再開！福利厚生倶楽部の“全国旅行支援”

～前回、旅行できた方も！見逃した方も、日本を満喫しよう！！～  
もちろん、大手オンライン予約サイトも対象デス！

RELO CLUB

福利厚生アウトソーシングサービスのトップカンパニーである株式会社リロクラブ（本社：東京都新宿区、代表取締役社長 岡本 盛 <https://www.reloclub.jp/>）が運営する「福利厚生倶楽部」は、2023年1月より“全国旅行支援”にて、旅行代金が最大20%オフとなるお得な商品の予約受付を再開いたしました。

会員専用サイトに掲載されている対象プランは会員価格な上に、“全国旅行支援（全国旅行割）”が適用されるので、さらにお得に全国<sup>※1</sup>を旅することができます。



### ■福利厚生倶楽部でのご予約がお得！対象プランは、続々と追加中♪お見逃しなく！！

2023年1月10日から再開した“全国旅行支援”は、主体が国ではなく“各都道府県”になっております。そのため、名称が自治体によって異なったり、適用条件が微妙に違っていたりと利用者には分かりにくい部分があります。下記より必ずご確認ください。

>>>全国旅行支援 都道府県連絡先一覧(TEL/URL) [https://www.mlit.go.jp/kankocho/page06\\_000261.html](https://www.mlit.go.jp/kankocho/page06_000261.html)

福利厚生倶楽部では遅れてスタートする自治体を含め随時、オリジナルの対象プランを追加掲載しております。1回見て「売り切れた…」と、あきらめずに会員専用サイトをこまめにチェックすることをおすすめいたします。

また、福利厚生倶楽部独自の会員特典と全国旅行支援の併用も可能です。さらに、福利厚生倶楽部人気の“ぶらっとニッポン”や、県や市が独自で実施するキャンペーン、旅行会社・オンライントラベルエージェントなどが提供している割引特典やキャンペーンなどが、“全国旅行支援”と併用できる場合もあります。注意事項をご確認の上、さらに割引率を高められるようにチェックしてみてください！

なお“全国旅行支援”は、他の割引が適用されてからの最終金額に対して割引が適用されるので、併用できる割引を上手に使いこなすことが、お得に旅をする秘訣です。



## ■“全国旅行支援”と福利厚生倶楽部のキャンペーン詳細

### 【全国旅行支援とは】

全国旅行支援とは政府が実施する全国を対象とした観光需要喚起策です。

最新の情報に関しましてはこちらをご確認ください。

▼<観光庁>年明け以降の全国旅行支援の実施について(2022年12月13日発表)

[https://www.mlit.go.jp/kankocho/news06\\_000572.html](https://www.mlit.go.jp/kankocho/news06_000572.html)

### 【福利厚生倶楽部キャンペーン詳細】

#### ◆対象期間:

2023年1月10日(火)～都道府県において  
設定(予算が無くなり次第、順次終了)

#### ◆割引内容: 旅行代金の20%

#### ◆割引上限額(1人1泊当たり):

- ・交通付旅行商品(鉄道、バス、航空など): 5,000円
- ・その他: 3,000円

#### ◆クーポン券: 平日 2,000円、休日 1,000円

#### ◆料金表示について:

##### ①福利厚生倶楽部オリジナルプラン:

割引後の料金

##### ②各旅行会社のプラン:

割引前の料金(予約時に割引対応)

全国旅行支援対象の当クラブプランは…

特別補助  
会員価格 + 20% OFF<sup>※</sup> + 最大  
2,000円分の  
地域  
クーポン

旅行会社プランも当クラブがお得です! /

さらに各社キャンペーンが利用できる場合も! /

会員  
特典<sup>※3</sup> + 20% OFF<sup>※</sup> + 最大  
2,000円分の  
地域  
クーポン

JTB 感動のそばに、いつも。

YAHOO! JAPAN トラベル

休.com

ゆこゆこ

日本旅行  
JAPAN TRAVEL AGENCY

近畿日本  
ツアーリスト

※本キャンペーンは予告なく終了する場合があります。あらかじめご了承ください

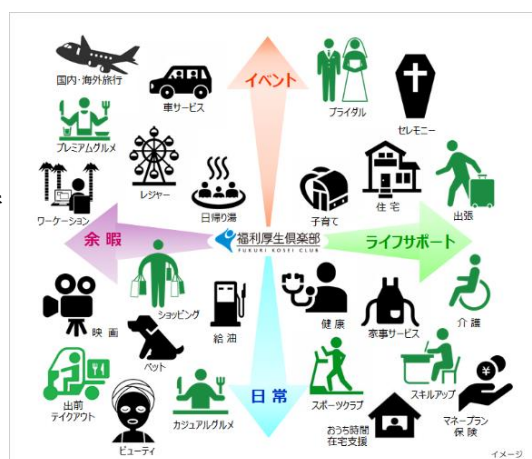
※主な適用条件に関しましては、当クラブ会員サイトにてご確認ください

※当クラブ経由のご予約は添い寝対象外です

※福利厚生倶楽部による“全国旅行支援”の取扱いに関する注意事項・確認事項については、必ず会員専用サイトにてご確認ください

## ■リロクラブ・福利厚生倶楽部について

リロクラブは、1993年に「福利厚生倶楽部」のサービスを開始して以来、“中小企業にも大企業並みの福利厚生を!”をモットーに世界中の働く人々の暮らしを福利厚生サービスで豊かにしてまいりました。企業の規模にかかわらず、コスト・パフォーマンスの高い様々なサービスを全国地域格差なく業界最多<sup>※2</sup>の18,200社、会員数672万人へ提供し、高い従業員満足度を得ている福利厚生サービスのトップブランドです。<sup>※3</sup>



働き方改革による福利厚生制度への注目の高まりに応えるため、育児・介護制度の充実や、内定者の採用に役立つ『内定者福利厚生倶楽部』の提供、優秀な人材の定着(離職防止)のための支援などに注力しております。

さらに、ヘルスケアサポート・スポーツジムなどへの利用強化はもちろんのこと、健康経営<sup>※4</sup>の推進支援など、様々な時代のニーズにお応えできるサービスをご用意。人事総務・労務担当者の業務負荷軽減を目指すとともに、従業員エンゲージメントの向上につながるソリューションをお届けいたします。

### ▼福利厚生倶楽部への資料請求・ご相談はコチラ▼

<https://www.reloclub.jp/fukuri/fukurikouseiclub/request/>

## 【企業概要】

### ■株式会社リロクラブ

- 所在地：<本社>  
〒160-0022 東京都新宿区新宿四丁目2番18号  
TEL:03-3226-0244 FAX:03-3226-0280  
<https://www.reloclub.jp/>
- 設立：2001年8月17日(事業開始:1993年9月)
- 資本金：1億5000万円(株式会社リログループ100%出資)
- 事業内容：・福利厚生代行サービス事業  
・会員向け各種優待・特典代行サービス事業  
・シニア向け生活支援サービス事業
- 代表者：代表取締役社長 岡本 盛



#### ▼リロクラブ会社概要【動画】 04'00"

<https://www.reloclub.jp/movie/profile/>

#### ▼RELO 総務人事タイムズ <https://www.reloclub.jp/relotimes/>

福利厚生、働き方改革、健康経営、人事・組織開発を通じて、従業員満足を追求める総務・人事・経営者のための総合情報メディア



- ※1 当クラブでは1月10日(火)より準備が整った都道府県から取扱いを開始しております。開始エリアについては随時、会員専用サイトにてご案内させていただいております
- ※2 労務研究所発行「旬刊福利厚生」2022年6月下旬号掲載データより算出
- ※3 2022年6月1日現在
- ※4 「健康経営®」は、NPO法人健康経営研究会の登録商標です
- ※5 画像は全てイメージです

### 《本件に関するお問い合わせ》

#### 株式会社リロクラブ

広報担当：津島 Email:[reloclub-pr@relo.jp](mailto:reloclub-pr@relo.jp)  
取材に関するお問い合わせ TEL: 03-3225-1730