

「ふくりのふるさと納税」で、旅に出よう♪

～さらに！福利厚生倶楽部が選りすぐった 54 自治体で秋のキャンペーン中～

福利厚生アウトソーシングサービスのトップカンパニーである株式会社リロクラブ(東京都新宿区、代表取締役社長 岡本 盛 <https://www.reloclub.jp/>)が運営する「福利厚生倶楽部」は、当クラブ経由でお申し込みいただくと「返礼品+納税サイトのギフト券還元※¹+クラブギフト 500 円相当分※²」がもらえるキャンペーンを実施！全国の自治体を応援しております。

さらに、福利厚生倶楽部が厳選した 54 自治体のふるさと納税にて“秋のキャンペーン”実施中です。



■さまざまな楽しみ方で“ふるさと”を応援！

福利厚生倶楽部では 2011 年から自治体と共に地域活性化の取り組みを行っており、現在は「ぶらっとニッポン/ワーケーション」という形で、多くの会員やそのご家族に、日本中の隠れた名所をご案内しております。このような長年にわたる自治体と取り組みが、コロナ禍では“ふくりのふるさと納税”として結実し、人気の自治体はもちろんのこと、隠れた返礼品を秘蔵する自治体を広くご紹介しております。

今年の 10 月からは、福利厚生倶楽部でも「全国旅行支援」の取扱いが始まり、特典付きの旅行がさらにお得にご利用いただけます (<https://prtmes.jp/main/html/rd/p/000000148.000024353.html>)。 “ふくりのふるさと納税”の旅行企画やクーポンを併用して、直に納税先を訪れるのもよし。全国旅行支援で訪れた際に味わった品を、“ふくりのふるさと納税”で再びお取り寄せするのもよし。さまざまな用途でお楽しみください。

やって得する！ふるさと納税3つのポイント

- 1 寄付額の3割相当の返礼品がもらえます。
- 2 自己負担額の2,000円を除いた全額が税金から控除(減額)の対象となります。
- 3 下記STEP1の各ふるさと納税ポータルサイトから寄付すれば、寄付額の還元率※³に応じた特典がもらえます。
下記STEP2にあるフォームにてご応募いただくとさらに当クラブ会員特典が貰える、当たるチャンス！

さっそくやってみよう！ふるさと納税

STEP1

対象の自治体を選び、寄付をする。

STEP2

納税先自治体から「納税証明書」が届き次第、クラブギフトをもらう。※⁴

STEP3

寄付金の控除を受けるために、確定申告を行うか、ワンストップ特例制度を利用する

<秋のキャンペーン内容>

福利厚生倶楽部がおススメする 54 自治体のいずれかへ、ふるさと納税をお申し込みされた方の中から、抽選で 20 名様に 1,000 円分の Amazon ギフト券をプレゼント！ ※11/1～54 自治体に増加予定

- ・納税期間 : 2022年10月3日(月)～11月30日(水)
- ・エントリー期間 : 2022年10月3日(月)～11月30日(水)

■選ぶのも楽しみの1つ！おすすめの逸品をご紹介します！！



ふくりのふるさと納税担当 Y 女史

私のおすすめ返礼品をご紹介します！
今まで気づかなかった、あなたにピッタリの逸品が見つかるかもです。
参考にしてみてくださいね♪

◆北海道猿払村

北海道猿払産 冷凍ホタテ貝柱 500g(20~25 玉) 寄付額 ¥10,000

『日本最北の村』の北海道猿払村で水揚げされた新鮮なホタテを急速冷凍し、鮮度保持・衛生管理を徹底的に追求しました。身が厚くしまった高級ホタテ貝柱です。和・洋・中華どんな料理でも楽しめます。



▶▶牧草地で育つ乳牛の牛乳や“さるふつバター”などの乳製品もおすすめ！

◆埼玉県鳩山町

宇宙のキーチェーン、キーホルダーのセット 寄付額 ¥11,000

H-II B ロケット 2 号機フェアリング片入りキーチェーンは、H-II B ロケットの衛星フェアリング(頭部)を海上落下地点から回収し、その片方をロケット型のキーホルダーに封入。JAXA 公式証明書も付属した貴重なキーチェーン。



▶▶JAXA の「地球観測センター」がある”宇宙に近いまち”。野菜やゴルフ場の返礼品もあるよ♪

◆山梨県北杜市

【3ヵ月定期便】サントリー天然水 南アルプス(2L×6 本)×3 回 寄付額 ¥13,500

南アルプスの麓、北杜市白州町で採水されたナチュラルミネラルウォーター。

▶▶水の名所、北杜市はサントリーやKAGOME、伊藤園などの飲料系の返礼品ラインナップを豊富に取り揃えております。清里や八ヶ岳への旅行、甲州牛・ワインナーなども人気です。



◆北海道清里町

清里町産じゃがいも 3 種・玉ねぎセット<計 16kg> 寄付額 ¥13,000

日本百名山のひとつである斜里岳の肥沃な畑で育った名産品です。

▶▶知床・阿寒の両国立公園をはじめとする観光資源に恵まれた町です。知床フィッシングやスノーシューツアー付の宿泊券などもあります。



◆岐阜県可児市

岐阜県産 飛騨牛 切り落とし 500g(250g×2) 寄付額 ¥10,000

和牛オリンピックと言われる全国和牛能力共進会で 1 位の實力。とろける霜降りは甘みがあり、さっぱりとした後味で上品な余韻が楽しめます。

▶▶エリエールティッシュ、ゴルフ場、旅行券、ゴルフボールなどバラエティに飛んだ返礼品が勢ぞろい！



◆神奈川県伊勢原市

軽くて強い！アウトリーチ防災用帽子 2 個セット【黒/赤】 寄付額 ¥14,000

NHK「超絶凄ワザ!」でも紹介された防災帽子。色違いもあります。

▶▶その他、ポータルサイトの肉部門で 4 位、ハンバーグ部門で 1 位になった實力の柏木牧場特製国産牛 100%ハンバーグは絶品です！富有柿やみかんなどの果物も人気です。



■全国旅行支援や福利厚生倶楽部の旅行特典などと組み合わせた楽しみ方はいかが？



旅行やお出かけと組み合わせて、ふるさと納税の返礼品を選ぶのが、私のおススメ裏技です！
旅の楽しみ方が広がりますヨ♪

ふくりのふるさと納税担当Y女史

◆群馬県みなかみ町

ふるさと納税感謝券 15,000 円分 寄付額 ¥ 50,000

みなかみ町内の旅館・ホテル、アウトドア体験など幅広く使用できる感謝券。

- ▶▶法師温泉をはじめ人気の温泉地を有するみなかみ町。谷川岳の雄大な自然に抱かれ、冬にはスキーも楽しめる至極のリゾート地。感謝券は 10,000 円の寄付額から複数単位でご用意しております。



◆岐阜県郡上市

ながらスイーツプラン(シングル) 寄付額 ¥ 20,000

長良川を臨む郡上八幡駅-美濃太田駅間の線路を走る水戸岡鋭治氏デザインの観光列車「ながら」でのスイーツプラン。ペアプラン、ランチプランもあります！

- ▶▶郡上八幡城や郡上おどりで有名な水の都 郡上市。オオサンショウウオや和良鮎が生息する和良川。清流長良川の鮎に明宝ハムなど、美味しい食べ物からウィンタースポーツまで、個性豊かな七郷がお待ちしております。

<http://www.gujohachiman.com/kanko/>



◆福島県磐梯町

◀期間限定▶【早割 2022-2023 シーズン】星野リゾート

アルツ磐梯・猫魔スキー場 共通 リフト 1 日券 寄付額 ¥ 12,000

- ▶▶磐梯町内の宿泊施設(9 施設)・飲食店(3 施設)・「道の駅」などにご利用いただける「磐梯町ふるさと応援感謝券」も魅力的。その他、SIGMA 製レンズや国産はちみつ、コシヒカリ米に日本酒など、お取り寄せ品も充実しております。



◆岡山県和気町

和気鶺鴒谷温泉ペア宿泊券1泊2食付き(2名様1室) 寄付額 ¥ 40,000

和気鶺鴒谷温泉は PH9.5 のアルカリ性単純泉。イオウ分を含み神経痛・関節炎・筋肉痛などに効果があるとされています。自慢の露天風呂でゆったりとした時間をお過ごしください。

- ▶▶さらに！桃やぶどうなどの”くだもの定期便”や、備前牛ローストビーフなどがついた”おせちセット”も人気です。



◆茨城県水戸市

トラベル割引クーポン(3,000 円分) 寄付額 ¥ 10,000

茨城県水戸市が指定する宿泊施設のオンライン予約時に利用いただけます。

- ▶▶その他もちろん、納豆や梅干し、干し芋、常陸牛など美味しいお取り寄せも盛りだくさん！日本三大名園の一つ偕楽園の梅まつりや、水戸黄門まつりなど水戸徳川家の魅力を直に感じてみてください。



※1 一部サイトは除きます

※2 「クラブギフト」は福利厚生倶楽部のポイントプログラムです。当クラブおすすめの自治体へ 1 万円以上の寄付が対象となります

※3 サイトや時期により特典や還元率が変動します

※4 さとふるはクラブギフト 600 円相当分のプレゼントとなります

■「ぶらっとニッポン」「ぶらっとワーケーション」とは

日本全国の魅力を再発見できる「ぶらっとニッポン」は、当クラブが自治体と共にオススメする新しい旅の提案です。今まで知らなかった魅力溢れるニッポンの旅を、補助金を活用してお得に楽しんでいただけます。ご家族や同僚を誘って日本の魅力を気軽に「ぶらっとワーケーション」でお届けいたしております。

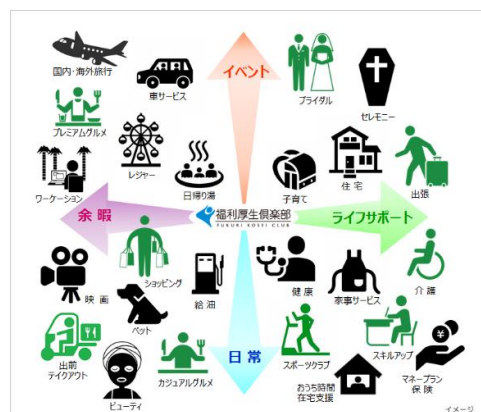


■リロクラブ・福利厚生倶楽部について

リロクラブは、1993年に「福利厚生倶楽部」のサービスを開始して以来、“中小企業にも大企業並みの福利厚生を！”をモットーに世界中の働く人々の暮らしを福利厚生サービスで豊かにしてまいりました。企業の規模にかかわらず、コスト・パフォーマンスの高い様々なサービスを全国地域格差なく18,200社、会員数672万人へ提供し、高い従業員満足度を獲得している福利厚生サービスのトップブランドです。*5

働き方改革による福利厚生制度への注目の高まりに応えるため、育児・介護制度の充実や、内定者の採用に役立つ『内定者福利厚生倶楽部』の提供、優秀な人材の定着(離職防止)のための支援などに注力しております。

さらに、ヘルスケアサポート・スポーツジムなどへの利用強化はもちろんのこと、健康経営®*6の推進支援など、様々な時代のニーズにお応えできるサービスをご用意。人事総務・労務担当者の業務負担軽減を目指すとともに、従業員エンゲージメントの向上につながるソリューションをお届けいたします。



▼福利厚生倶楽部への資料請求・ご相談はコチラ▼

<https://www.reloclub.jp/fukuri/fukurikouseiclub/request/>

【企業概要】

■株式会社リロクラブ

- 所在地 : <本社>
〒160-0022 東京都新宿区新宿四丁目2番18号
TEL:03-3226-0244 FAX:03-3226-0280
<https://www.reloclub.jp/>
- 設立 : 2001年8月(事業開始:1993年)
- 資本金 : 100百万円(株式会社リログループ100%出資)
- 事業内容 : ・福利厚生代行サービス事業
・会員向け各種優待・特典代行サービス事業
・シニア向け生活支援サービス事業
- 代表者 : 代表取締役社長 岡本 盛



*5 2022年6月1日現在

*6 「健康経営®」は、NPO法人健康経営研究会の登録商標です

*7 画像は全てイメージです

《本件に関するお問い合わせ》

株式会社リロクラブ

広報担当: 津島 Email: reloclub-pr@relo.jp
取材に関するお問い合わせ 広報直通 TEL:050-3629-6493
福利厚生倶楽部入会などに関するお問い合わせ:03-3225-1730