

**“ふくりで日本を応援”プロジェクト
with コロナ時代の福利厚生のあるあり方。安全に楽しく、経済をみんなで回そう！**

福利厚生アウトソーシングサービスのトップカンパニーである株式会社リロクラブ(東京都新宿区、代表取締役社長 杉山 新吾)が運営する「福利厚生倶楽部」は、新しい生活様式の下での勤務や生活に奮闘されている会員への応援を中心とした“ふくりで日本を応援”プロジェクトを9月より開始することをお知らせいたします。

本プロジェクトは、安全に営業している全国の施設や店舗を会員の方々にご案内し、通常よりお得な優待価格で会員の方がそれらの施設などを活用できるキャンペーンをはじめ、複数のキャンペーンが設定されており、会員の方々が安全に楽しむことで経済を活性化していくことを目的としております。

一人ひとりの力は小さいですが、福利厚生倶楽部の会員の力が集まればきっと大きな支援につながっていくと信じ、福利厚生倶楽部は会員と施設・店舗を応援してまいります。



■福利厚生倶楽部が会員とともに築く応援プロジェクト

福利厚生倶楽部では、新型コロナウイルス感染症対策を行い安全にお客さまを迎え入れている全国の施設や店舗を応援するために、当クラブの会員がより利用しやすくなる応援プロジェクトのキャンペーン第一弾を9月より実施いたします。

福利厚生制度だからできる驚きの優待価格でのご提供の他に、福利厚生倶楽部のポイントプログラム「ClubGift」のポイントを手ケット購入1枚あたり最大500ギフト付与し、さらにキャンペーンを盛り上げます。獲得したギフトポイントは次回の“お出かけ”や、お買い物にも1ギフトから利用できるのがお得で便利です。

施設・店舗も会員も安全に配慮し活動することで、停滞する経済が少しでも活性化していくことを願う福利厚生倶楽部だからできる応援キャンペーンです。

＜安全でお得なチケットの一例＞



▲鴨川シーワールド【千葉】
一般価格 3,000円 → 応援キャンペーン価格 1,400円 + ギフトポイント



▲太閤の湯【兵庫】
一般価格 2,970円 → 応援キャンペーン価格 1,500円 + ギフトポイント



▲那須ハイランドパーク【栃木】
一般価格 1,600円 → 応援キャンペーン価格 500円 + ギフトポイント



▲マリンワールド海の中道【福岡】
一般価格 2,350円 → 応援キャンペーン価格 1,170円 + ギフトポイント

※優待価格の上、さらに福利厚生倶楽部ポイントプログラムのClubGiftのポイントが最大500ギフト付与されます

■ステイホームでも“新しい生活様式(ニューノーマル)”を楽しむご提案

本プロジェクトでは、東京在住の会員の方をはじめ、“ステイホーム”で過ごされている会員の方への応援キャンペーンも実施し、“おうち時間”などが楽しめるアイテムを毎月プレゼント！

福利厚生倶楽部から“新しい生活様式(ニューノーマル)”を楽しく安全・安心に過ごすための使用提案を含めたラインアップです。

プレゼントキャンペーンにはずれた会員の方にも、“新しい生活様式(ニューノーマル)”を楽しく過ごすためのお得情報やクーポンなどをメールマガジンでお届けいたします。お楽しみに。



■まだまだある、応援プロジェクト“レシート de スマイルキャンペーン！”50人に1人全額還元します!!

福利厚生倶楽部と提携している、飲食店、ホテルレストラン、カラオケ、紳士服販売店、ショッピング施設などを利用した際のレシートを、会員専用アプリから投稿し応募した会員の方の中から、毎月50人に1人の割合でレシートの金額相当のポイントを全額還元する“レシート de スマイルキャンペーン！”をおこないます。もちろん、ご家族での利用分も適用されます。

しかも！10万円以上の購入※1の際にはもれなく最大5,000円相当が還元されるので、高額のお買い物はさらにお得です！

※1 対象施設に限ります



■日々の生活を安心して過ごせるよう、福利厚生倶楽部は応援いたします

福利厚生倶楽部では、提携している各社・施設が尽力されている新型コロナウイルス感染症への対策についても会員専用サイトやメールマガジンを通じてご紹介し、多くの会員の方々に安心して利用いただけるよう促進してまいります。

また、本プロジェクトをきっかけにサービスをたくさん利用していただくことで、提携先への送客支援となり、経済が活性化していくことを願っております。

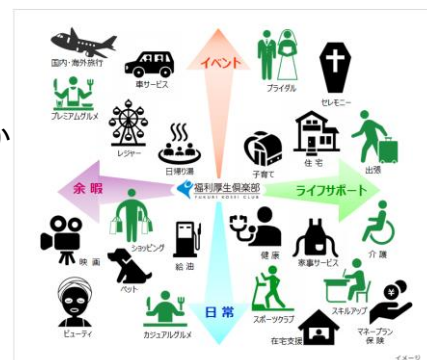
そして、多くの方が充実した毎日を送れるよう、福利厚生倶楽部は世情に応じた適切なサービスを提供できるよう努めてまいります。

■リロクラブ・福利厚生倶楽部について

リロクラブは、1993年に「福利厚生倶楽部」のサービスを開始して以来、“中小企業にも大企業並みの福利厚生を”をモットーに世界中の働く人々の暮らしを福利厚生サービスで豊かにしてまいりました。企業の規模にかかわらず、コスト・パフォーマンスの高い様々なサービスを全国地域格差なく業界最多の12,600社、会員数735万人へ提供し、高い従業員満足度を得ている福利厚生サービスのトップブランドです。※2

国内外で活動する企業や人々の日常生活や余暇活動をサポートするインフラストラクチャーとしての使命を果たすために、これからも様々な形で、人事総務・労務担当者の業務効率化を目指すとともに、従業員エンゲージメントの向上につながるソリューションをお届けいたしてまいります。

※2 2020年6月1日現在



【企業概要】

■株式会社リロクラブ

- 所在地：＜本社＞
〒160-0022 東京都新宿区新宿四丁目2番18号
TEL:03-3226-0244 FAX:03-3226-0280
<https://www.reloclub.jp/>
- 設立：2001年8月(事業開始:1993年)
- 資本金：100百万円(株式会社リログループ100%出資)
- 事業内容：・福利厚生代行サービス事業
・会員向け各種優待・特典代行サービス事業
・シニア向け生活支援サービス事業
- 代表者：代表取締役社長 杉山 新吾



▼リロクラブ会社概要【動画】 116MB/04'07"

<https://www.reloclub.jp/movie/profile/>



▼RELO 総務人事タイムズ <https://www.reloclub.jp/relotimes/>

福利厚生、働き方改革、健康経営、人事・組織開発を通じて、従業員満足を
追求する総務・人事・経営者のための総合情報メディア



《本件に関するお問い合わせ》

株式会社リロクラブ

企画広報マーケティングユニット 企画広報マーケティンググループ

Email: reloclub-pr@relo.jp

広報グループ直通 TEL:050-3629-6493 部門代表 TEL:03-3225-1730

《福利厚生倶楽部会員さまによるお問い合わせ》

福利厚生倶楽部の会員様のサービス・利用方法のお問い合わせについては、
会員専用サイトにログイン後「よくある質問」からご確認ください。

お電話でのお問い合わせは、

福利厚生倶楽部カスタマーセンター 0120-982291(会員様専用)

平日/10:00~18:00 土日祝/10:00~17:00 ※年末