

生産性を損失させる要因や将来への不安を解消し

従業員に“安心”を届けエンゲージメント向上に繋げる

ウェルゲージ

福利厚生サービス「アドバンテッジWellGage」の販売を開始

株式会社アドバンテッジリスクマネジメントは、このたび従業員の「エンプロイー・エンゲージメント(会社や職場に対する愛着)」や「ワーク・エンゲージメント(仕事に対してポジティブで充実した状態)」に着目した福利厚生サービス「アドバンテッジ WellGage(ウェルゲージ)」の販売を開始します。当サービスは、GLTD(団体長期障害所得補償保険)と福利厚生サービスをセットにした当社独自のパッケージで、安心して働ける環境の構築とともに、働き続けたいというエンゲージメント向上に繋げることで、従業員の「ウェルビーイング」を実現します。主に中堅・中小企業をターゲットに、2022年4月より提供を開始いたします(契約開始は2022年2月を予定しております)。

昨今、ポータルサイトやクーポンサイトの充実により、個人がさまざまなサービスを駆使し、お得な情報を活用する時代となりました。さらにコロナ禍が追い打ちとなり、企業からは、福利厚生サービスの代表格ともいべき旅行・レジャーなどの余暇支援の意義が薄れているという課題が挙がっています。労働人口の減少が叫ばれているいま、終身雇用の時代に築かれた余暇支援偏重の制度を見直すことが求められています。

こうした背景から、当社は従業員のウェルビーイング支援型福利厚生サービス「アドバンテッジ WellGage」の販売を開始しました。ウェルビーイングとは、身体的・精神的・社会的に満たされている状態を表す言葉で、従業員のウェルビーイングが高まることで、離職の抑制や優秀な人材の採用・確保に繋がり、ひいては企業価値も向上します。当サービスは、従業員の課題や不安を取り除き、安心していきいきと働き続けられる環境構築をサポートいたします。

■「アドバンテッジ WellGage」の特長

すべてのメニューに幅広く割引が適用され、各々の割引インパクトが少ないこれまでの福利厚生サービスとは異なり、健康支援や、育児・介護等と仕事との両立支援、女性活躍支援や自己啓発支援など、生産性向上のカギとなる要因に対し大幅な割引(*)を実現する設計となっています。コスト面のハードルを下げ、「利用したくなる」価格設定を実現したパッケージです。 *GLTDに関しては保険会社の規定に従います。

・ウェルビーイング支援型福利厚生サービス

- ー健康支援メニュー各種:運動習慣や食生活、禁煙、睡眠の質向上など、肉体的な健康を促進するプログラム
- ー両立支援メニュー各種:病児保育、家族の介護、家事などをサポートするプログラム
- ー女性活躍支援メニュー各種、余暇・レジャー支援メニュー など

*当社の持分法適用関連会社リソルライフサポート株式会社が提供する「ライフサポート倶楽部」を WellGage 用にカスタマイズ

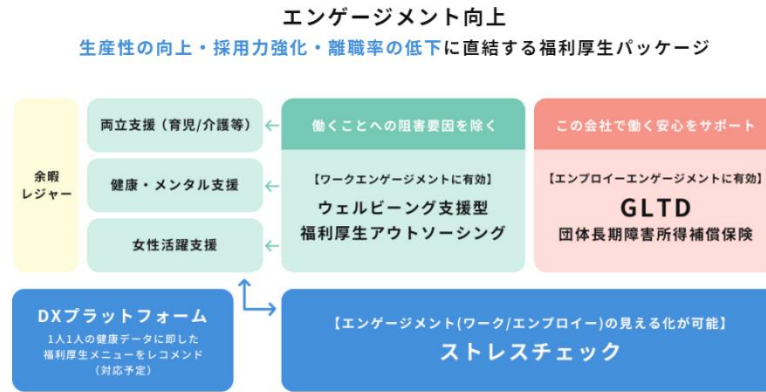
・GLTD(団体長期障害所得補償保険)

・ストレスチェック/組織診断レポート:「ワーク・エンゲージメント」「エンプロイー・エンゲージメント」の見える化

・DX プラットフォーム:心身の健康データや、勤怠、休業などの人事労務情報を集約し一元管理できる管理画面

当サービスは、GLTD をはじめとする、団体保険制度の加入も可能です。従業員の「万が一」の時の補償は、福利厚生制度として重要です。制度の運用にあたっては、GLTD 等で各企業での導入・運用支援に実績のある代理店として当社がサポートします。また、エンゲージメントサーベイを包含したストレスチェックもパッケージに含まれており、従業員・組織の状態を「ワーク・エンゲージメント」「エンプロイー・エンゲージメント」の両面から把握できます。こうした調査結果は DX プラットフォームで一元管理することができるため、福利厚生サービス導入後の効果や、同業界の平均値との比較などにより、建設的な改善計画を立案・実施も可能となります。

将来的には、従業員個人のフィジカルおよびメンタル面のデータに紐づき、福利厚生メニューや各種ソリューションのレコメンド機能を搭載予定です。



「アドバンテッジ WellGage」サービスページ <https://www.armg.jp/solution/wellgage/>

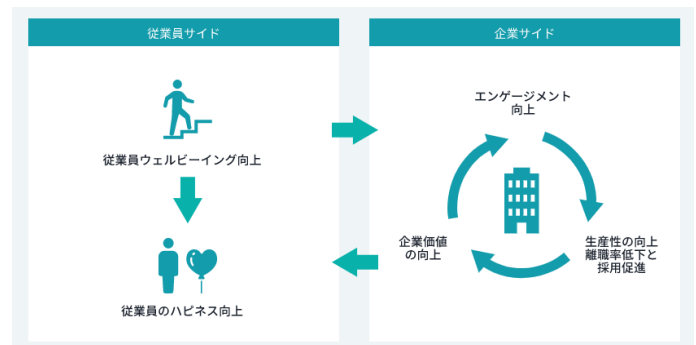
*リソルライフサポート株式会社(本社:東京都中央区、代表取締役社長:馬場 大典 <https://www.fukuri-resol.jp/>)

リソルホールディングス株式会社のグループ関係会社として、企業向けの総合福利厚生アウトソーシング事業を運営。総合福利厚生サービス「ライフサポート倶楽部」は、2,000社を超える企業・団体と、そこで働く210万人に上る従業員・その家族に対し、余暇支援、教育支援、健康支援、育児・介護支援を含む総合的な福利厚生サービスを提供。

■補足:従業員のウェルビーイング向上がもたらすメリット

当社は、従業員のウェルビーイングが向上すれば、企業も恩恵を受けて企業価値が向上し、それがさらに従業員のハピネスに繋がると考えています。

「アドバンテッジ WellGage」においては、将来的に、従業員個人のフィジカル/メンタルの結果に紐づき、従業員本人に対して各種福利厚生メニューをレコメンドすることで、サーベイに基づいた組織改善のPDCAサイクルを加速させていくことを目指しています。



株式会社アドバンテッジリスクマネジメント(本社:東京都目黒区、代表取締役社長:鳥越 慎二)

1995年、退職者の所得を補償する保険「GLTD(団体長期障害所得補償保険)」専業代理店として創業。

2002年より、日本で初めてストレスチェックを取り入れた予防のためのEAP(従業員支援プログラム)サービスの提供を開始し、周辺領域へと事業を拡大。2017年12月に東京証券取引所 市場第一部銘柄に指定。

現在は、EAPや研修・ソリューション、健康経営支援を軸とする「メンタリティマネジメント事業」、病気・ケガ、出産・育児、介護による休業・復職支援や仕事との両立支援を軸とする「就業障がい者支援事業」、個人向け保険販売を軸とする「リスクファイナンス事業」を展開。

従業員の「ウェルビーイング」、「ハピネス」向上を掲げ、今後は福利厚生アウトソーシングや労務管理支援、組織活性のためのツールなどへと事業拡大。各種サービスのDX化を推進し、「ウェルビーイング領域におけるNo.1プラットフォーム」をめざす。

▼CM公開中!「ウェルビーイングは人事からつくれる。」

<https://www.armg.jp/special/well-being/cm/>

【お問い合わせ先】

株式会社 アドバンテッジリスクマネジメント
(取材・広報に関して) 広報担当: 小林
(サービスに関して)

<https://www.armg.jp/>

pr-info@armg.jp

marketing@armg.jp