

2018年10月

訪日外国人のお客さまもお楽しみいただける新たなサービス

新宿プリンスホテル  
客室リニューアルに合わせて、  
より滞在をお楽しみいただくためのコンテンツを拡充

- ① 通訳案内士による新宿の街を歩くガイド付きツアーの開催
- ② 世界の味を楽しめる朝食内容にリニューアル

新宿プリンスホテル(所在地:東京都新宿区歌舞伎町1-30-1、総支配人:泉水誠之)は、客室リニューアルに合わせて訪日外国人のお客さまもお楽しみいただける新たなサービスを拡充いたします。ガイドが引率する新宿街歩き「ドラマチックツアー」を2018年10月20日(土)より実施するほか、朝食内容を拡充し、世界の代表的な味を提供いたします。

訪日外国人の訪問先として都内で最も多い「新宿・大久保」エリアに位置する当ホテルは現在、館内施設を順次リニューアル、10月には客室2フロア65室をリニューアルオープンいたしました。

このリニューアルに合せ、「新宿」をより体感していただける街歩きツアーをオリジナルでご用意いたしました。外国人向けの街歩きツアーは、新宿の名所を巡る昼のツアーと、セルフイーなネオンスポットを巡る夜のツアーの2コースをご用意。通訳案内士によるツアーガイドが英語でご案内いたします。

日本人向けのツアーでは、映画などのロケ地を巡るほか、歌舞伎町や新宿二丁目などの新宿の夜の一面もお楽しみいただけるスポットにご案内いたします。

さらに、訪日外国人のお客さまにも喜んでいただけるよう、朝食内容を「ワールドブッフェ」をテーマに拡充いたします。新宿プリンスホテルは、今後も新宿の街の魅力を発信してまいります。



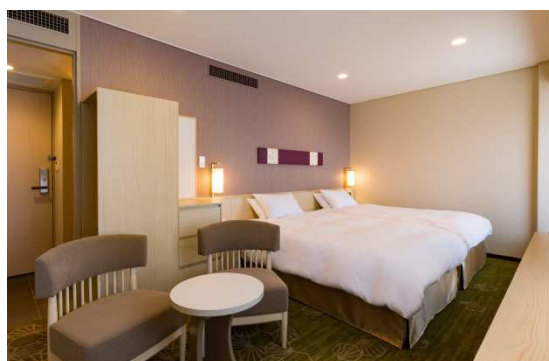
ガイドツアー (イメージ)



セルフイースポットで人気の歌舞伎町一番街 (イメージ)



ワールドブッフェ～プリンスマルシェの朝ごはん～ (イメージ)

リニューアルした客室  
(デラックスツインルーム・イメージ)

◎本件に関する報道関係各位からのお問合せ先  
新宿プリンスホテル 事業戦略/広報担当

TEL:03-3205-5353 FAX:03-3205-1953 <https://www.princehotels.co.jp/shinjuku/>

## 新宿街歩き「ドラマチックツアー」概要

ご宿泊のお客さま向けに、新宿を代表するスポット「花園神社」や「新宿御苑」や、今注目されるナイトタイムエコミーの中心、歌舞伎町の夜の一面などもお楽しみいただけるプランをご用意。（後援）歌舞伎町商店街振興組合

### 【外国人向け】

昼間のツアー：新宿・温故知新コース（11:00A.M.発 約2時間）

ホテル ⇒ 花園神社 ⇒ 新宿3丁目 ⇒ 新宿御苑 ⇒ 新宿南口 ⇒ 地下街 ⇒ 思い出横丁 ⇒ ホテル

夜間のツアー：夜のセルフイースポットをめぐるコース（6:00P.M.発 約2時間）

ホテル ⇒ 歌舞伎町（一番街門など） ⇒ 大ガード ⇒ 思い出横丁 ⇒ 歌舞伎町ホストクラブ ⇒ 花園神社 ⇒ ゴールデン街 ⇒ 思い出の抜け道通り ⇒ ホテル

### 【日本人向け】

夜間のツアー：映画のロケ地などの撮影地をめぐるコース（6:00P.M.発 約2時間）

ホテル ⇒ 新宿3丁目 ⇒ 新宿2丁目 ⇒ キャバクラ ⇒ ホストクラブ ⇒ 新大久保 ⇒ ホテル

【期 間】 昼間のツアー：2018年10月25日（木）より 毎週木曜開催

夜間のツアー：2018年10月20日（土）より 毎週土曜開催

【料 金】 1名さま ¥2,700 ※料金には消費税が含まれます。

【お客さまからのお問合せ先】 TEL.03-3205-1111（代表）

※夜間ツアーへの参加は、20歳以上とさせていただきます。

※悪天候時等、ガイドの判断により中止およびコース内容が変更になる場合がございます。

※一部施設への入場料等の利用料は含まれておりません。あらかじめご了承ください。

## 「ワールドブッフェ」概要

「ワールドブッフェ～プリンスマルシェの朝ごはん～」をテーマに、3ヵ月ごとに3～5ヵ国の代表的なお料理をご用意いたします。海外からのお客さまが多い当ホテルでは、連泊される方も多く、郷土のお料理をご用意するほか、和食の内容も充実させより滞在を有意義なものにいたします。



ジョーク・ムー(タイ)



バジラク カルグクス(韓国)



包子(中国)



香港風焼きそば(香港)



和食(日本)

【場 所】 ブッフェダイニング プリンスマルシェ(B2)

【時 間】 6:30A.M.～10:00A.M.

【料 金】 おとな¥2,500 こども(4才～12才)¥1,500

※料金には消費税が含まれております。

※会計時に別途サービス料(10%)を加算させていただきます。

【お客さまからのお問合せ先】 TEL.03-3205-1124（レストラン予約直通 受付時間：9:00A.M.～7:00P.M.）

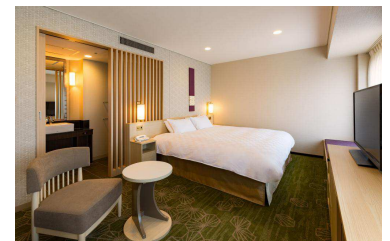
## 「リニューアル記念宿泊プラン」概要

リニューアルを記念した特別料金のご宿泊プランをご用意いたしました。

【料 金】1名さま(1室2名利用)¥8,694より

【内 容】1泊室料、朝食、サービス料、消費税、宿泊税が含まれております。

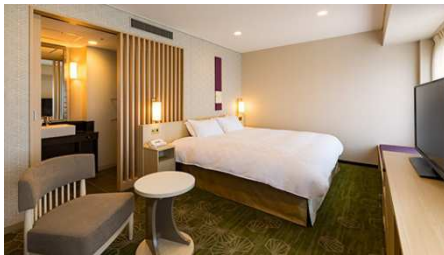
【お客さまからのお問合せ先】 TEL.03-3205-1111（代表）



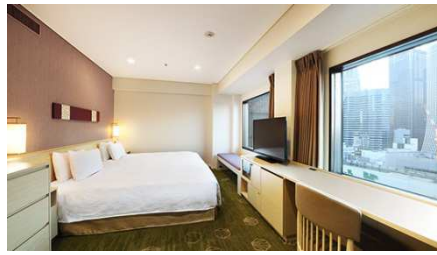
デラックスダブルルーム

## ■改装について

2015年より、館内を順次改装を進めて参りました。また2018年春より、客室階最上層3フロア89室(22～24階)の改装(\*スイートルーム1室を除く)を行っており、「新宿の杜」をコンセプトに壁紙絨毯などの内装、空間を広く見せるためのレイアウトの変更、空調・ユニットバスの変更を行い、喧騒の新宿の中でもゆったりとおくつろぎいただけるようにいたしました。なお、今回で客室改装2期目(23・22階)が終了し、10月1日にリニューアルオープンいたしました。



デラックスダブルルーム



デラックスツインルーム

| 改装箇所        | オープン日       | 内容   |
|-------------|-------------|--|
| 客室(22・23階)  | 2018年10月1日  | 89室の内装、レイアウト、空調・ユニットバスを変更。   |
| 客室(24階)     | 2018年3月26日  | 訪日外国人旅行者の連泊向けに開放感と快適性を向上。  |
| 客室(11階・12階) | 2016年4月1日   | 「シングルルーム」から「セミダブルタイプ」に変更(73室)し、観光・レジャー目的の訪日外国人に対応。                   |
| ロビーフロア(B1)  | 2016年2月1日   | フロント、ベルデスク、ゲストラウンジを一新、おもてなしデスクの新設によるサービスの向上。                         |
| レストランの改装    | 2017年12月1日  | ホテルのメインダイニングとして、訪日外国人およびビジネス利用に対応した「和風ダイニング&バー FUGA(風雅)」の改装。         |
|             | 2017年4月1日   | カップルや友人同士、グループ、ご家族など幅広い層のお客さまに対応した「ブッフェダイニング プリンスマルシェ」の新設。           |
|             | 2015年12月11日 | ステーションホテルとしてキャッシュオンデリバリースタイルで外来のお客さまも気軽にご利用いただける「ザ・ステーション カフェバー」の新設。 |

## ホテル概要

【所在地】〒160-8487 東京都新宿区歌舞伎町1-30-1

【お問合せ】TEL:03-3205-1111

【客室】571室

【レストラン】和風ダイニング&バー FUGA(風雅)(25F)、ブッフェダイニング プリンスマルシェ(B2)、ザ・ステーション カフェバー(B1)

※上記内容は、2018年10月3日現在の情報であり、内容は変更となる場合がございます。