

NEWS RELEASE

報道関係者各位

2018年12月21日
株式会社ラススイート

**ホテル ラ・スイート神戸ハーバーランド
神戸みなと温泉 蓮
両施設が1位をダブル受賞！
高級旅館・ホテル予約サイト「Relux」 「2018年 年間ランキング」 発表**

ホテル ラ・スイート神戸ハーバーランドおよび神戸みなと温泉 蓮（代表取締役：関 寛之 所在地：神戸市中央区）は、高級旅館・ホテルの宿泊予約サイト「Relux（リラックス）」が発表する「Relux OF THE YEAR 2018 2018年 年間ランキング」において、年間ランキング1位をそれぞれ受賞いたしました。

同ランキングは、Reluxに掲載される約2300の宿泊施設を対象とし、宿泊利用実績をもとにレビュー評価や利用者の声をダイレクトに反映し、選出されたものです。株式会社ラススイートが運営する両施設が、同時に宿泊予約サイトランキングで1位を受賞するのは「2017年 上半期編ランキング」、「2017年 年間ランキング」に続き3度目となります。

ホテル ラ・スイート神戸ハーバーランドおよび神戸みなと温泉 蓮は、皆様からの日頃の温かいご支援を胸に、今後もお客様のご満足をより一層高めてゆけるホテルへと邁進いたします。

ホテル ラ・スイート神戸ハーバーランド

◆シティホテルランキング 全国1位

日本初の「スモール・ラグジュアリー・ホテルズ・オブ・ザ・ワールド（SLH）」加盟ホテル。神戸ハーバーランドのウォーターフロントに位置し、70室すべてが70平米以上のオーシャンビュー。

贅の極みと質の高いサービスで、クチコミスコア2年連続全国一など多数の受賞歴あり。総支配人は日本最優秀メートル・ド・テルに選出され、2017年、おもてなしのプロ「メートル・ド・テル」（飲食物給仕人）として西日本で初めて「現代の名工」として厚生労働省より表彰された檜山 和司。

過去の受賞歴 <https://la-suite.co.jp/awards/l-s/>



神戸みなと温泉 蓮

◆近畿地方ランキング 1位

◆総合ランキング 全国2位

2015年12月開業の270度海に囲まれた天然温泉旅館。

客室は全室50平米以上&テラス付オーシャンビュー。天然温泉の他に、岩盤浴や溶岩浴、屋内フィットネスプールや屋外温水プールなども完備し、

2016年6月、厚生労働省から、全国でも数少ない京阪神初の

「温泉利用型健康増進施設」として認定される。

過去の受賞歴 <https://la-suite.co.jp/awards/ren/>



<Reluxとは>

高級旅館・ホテルのみを厳選した、会員制の宿泊予約サービス。全国各地の一流旅館・ホテルを泊まりあるいてきたReluxの審査委員による厳しい審査を通して、心からおすすめてできる宿泊施設だけを厳選して紹介するサイト。全国約2300の宿泊施設が加盟。

【関連URL】 <https://rlx.jp/r/rlx2018> 「Relux OF THE YEAR 2018 2018年 年間ランキング」

【お客様のお問い合わせ先】 ホテル ラ・スイート神戸ハーバーランド TEL：078-371-1111（代表）

神戸みなと温泉 蓮 TEL：078-381-7000（代表）

《本件に関するお問い合わせ》 株式会社ラススイート 企画広報営業部 畑・呉・中川

TEL：078-381-9384 FAX：078-381-7426 E-mail：press.release@l-s.jp

【ホテル ラ・スイート神戸ハーバーランド 概要】

施設名 : 「ホテル ラ・スイート神戸ハーバーランド」

所在地 : 神戸市中央区波止場町 7-2 (地上 11 階建)

1 階 : 駐車場 2 階 : フロント、レストラン、ラウンジ&バー、ガーデンテラス

3 階 : バンケットルーム、チャペル 4 階~11 階 : 客室

客 室 : 70 室 (100 m²以上 3 室、約 70 m² 67 室/テラス面積は含まず)

敷地面積 : 4,420 m² (1,337 坪)

神戸市が推進する都心ウォーターフロント事業の中核をなす国際ホテルとして、神戸市のコンペティションにより選ばれ、2008 年 11 月に開業。2010 年 5 月には、日本のホテルとして初めてスモール・ラグジュアリー・ホテルズ・オブ・ザ・ワールド (SLH) に加盟。「ミシュランガイド」では、神戸のホテルとして最高評価を 6 年連続受賞しています。当館は、神戸の象徴的な場所であるハーバーランドに位置し、神戸空港から車で 15 分、JR 神戸駅から徒歩約 10 分の絶好のロケーションにあります。レストランでは「キュージュー・テロワール (地産地消)」をコンセプトに、地元兵庫の生産者から直送された厳選素材を使用した料理を提供しています。



70 室すべてがオーシャンビューの客室。花・音楽・香りをおもてなしのテーマとし、季節・時間・場所ごとに心地よい空間を演出しています。



「泊まる」というより「暮らす」感覚でお楽しみいただける、広々とした客室と上質なインテリア、そして海への解放感が贅沢なリゾート気分を盛り上げます。



全ての客室に Jaxon 社製の高級ジャグジーバスと浴室 TV を完備。神戸の夜景を眺めながら、またはお気に入りの映画を愉しみながら至高のバスタイムを。



「ル・クール神戸」では、兵庫のテロワールが生み出す厳選素材とワインが奏でる至福の味。地元の食材をふんだんに使った本格派フレンチを堪能できます。



「鉄板焼心」では、地元兵庫の新鮮な山海の幸、神戸ビーフを、熟練のシェフが目の前でおりなす華麗なパフォーマンスをお楽しみいただけます。



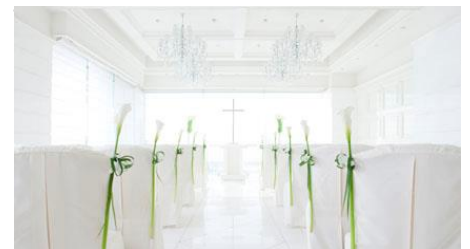
「グラン・ブルー」では、ガーデンと海が臨める開放感の中、スタインウェイ限定モデルのピアノが奏でるジャズを毎晩愉しむことができます。



ホテル直営の女性専用サロン。客室階からは専用エレベーターで直行できます。日常の疲れを優しく解きほぐし、心地よい安らぎと癒しで五感を解き放ちます。



パリのサロンを思わせるバンケットフロアはあらゆる用途に対応可能。ラ・スイートならではのプライベート感と上質感でお客をおもてなしいたします。



純白のチャペル「プレジール」は、ガラス張りの窓から海を見晴らす絶景のロケーションで、お二人の夢を叶えるオートクチュールウェディングです。



「キュージュー・テロワール (地産地消)」をコンセプトに、料理長自ら厳選した兵庫五国の食材を使用し、四季折々の味覚をご堪能いただけます。



ホテルの朝食で提供するパンや、ラウンジで提供するスイーツ等の製造工房を兼ねた「ル・パン神戸北野」は、ラ・スイート初の直営路店です。



一番の魅力は『おもてなし』。セクショナリズムをなくし、全てのスタッフが 1 人 3 役以上をこなすことによりスムーズで温かいホスピタリティを実現。

【神戸みなと温泉 蓮 概要】

施設名 : 「神戸みなと温泉 蓮」

所在地 : 神戸市中央区新港町 1-1 (鉄骨造地上 10 階建、高さ 42.3 メートル)

- ・ 1 階～ 3 階 : レストラン、ラウンジ、健康増進施設
- ・ 4 階～10 階 : 客室 (90 室)、展望大浴場、展望ラウンジ
- ・ 駐車場 : 280 台 (屋外)

敷地面積 : 約 27,479 平方メートル

開 業 : 平成 27 年 12 月 17 日



神戸の都心・ウォーターフロント 新港第一突堤用地において、神戸市の公募「新港第一突堤用地 借受人」(平成 24 年 6 月)により、平成 24 年 11 月に株式会社ラスイート(代表取締役社長:関 寛之)が事業者を選定され、「ラスイート神戸新港第一突堤プロジェクト」として開発を進め、平成 27 年 12 月 17 日(木)に宿泊棟「神戸みなと温泉 蓮」及び、コンベンション棟「ラ・スイート神戸オーシャンズガーデン」として開業いたしました。



神戸市の中心地、三宮からほど近く、都会とは思えない日本庭園や日本文化のしつらえが美しい館内。



全 90 室の客室は、全室オーシャンビューテラスを備えた 60 m²以上の広さを誇る。



異国情緒をたたえる街並みと、「みなと町神戸」を感じる至福のひとつ。



宿泊者に限り体感できる絶景の展望大浴場は、雄大な眺望と開放感あふれるフロア。



露天大浴場は、「神戸みなと温泉」源泉かけ流しのお風呂のほか、足湯回廊や壺湯、棚湯がある。



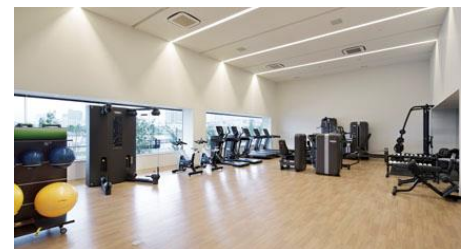
室内大浴場は、季節を感じることができる暦風呂や、炭酸泉のほか、2 種類のサウナも楽しむことができる。



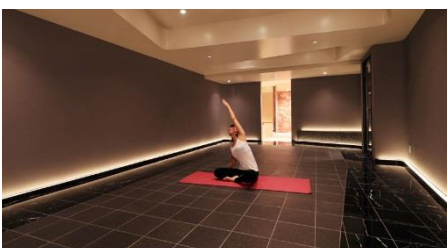
旬の厳選食材や兵庫の地産地消にこだわった新鮮食材を目の前で調理提供する宿泊者専用ライブ割烹 万連(まんれん)。



ジェットバスやマッサージベッドがある屋外プールと、アクアビクスプログラムが楽しめる屋内プールがある。



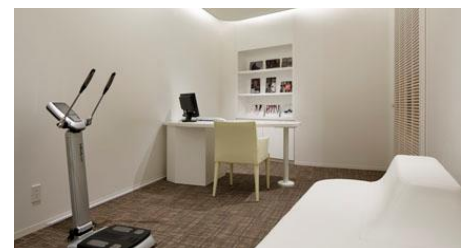
オーシャンビューのスタジオで最新鋭のフィットネスマシーンを完備。マシントレーニングのほか、様々なレッスンプログラムも用意。



ヨガやスタジオのレッスンは、美と健康増進を中心に多数のプログラムを用意。



日帰り温泉の利用も可能であることから、女性に喜ばれるアメニティーが充実している。



最新鋭の体成分分析装置「In-Body」を設置。専門スタッフによるカウンセリングを行い温泉利用と合わせた健康増進プログラムを提案。