



# NEWS RELEASE

2020年9月8日  
株式会社ラスイート

報道関係者各位

## 神戸みなと温泉 蓮

天然温泉と酢で健康に 神戸みなと温泉 蓮とミツカンが初コラボ  
酢を使った「フレッシュスムージー」と「ノンアルコールカクテル」の販売を開始！



天然温泉旅館の神戸みなと温泉 蓮（神戸市、代表取締役社長：関寛之）は、株式会社 Mizkan（本社：愛知県半田市、代表取締役社長兼 CEO 兼 COO：吉永智征、以下ミツカン）と共同開発したフレッシュスムージーとノンアルコールカクテルの販売を9月1日、同館内のレストランで始めました。「天然温泉で健康になって欲しい」（神戸みなと温泉 蓮）、「酢の力で、健康な体を目指して欲しい」との両者の思いを込めた初のコラボ商品。風呂上がりにさっぱりした風味の酢を使ったドリンクを味わうことで、健康について考えるきっかけにしてみようとお考えしました。入浴が健康管理に役立つことやカラダに良い酢の力をアピールすることで、健康への関心を高め

てもらったり、酢を日常生活に手軽に取り入れたりしてもらおうことを狙います。

販売を始めたのは、酢をベースに、ミツバやこんにゃく、リンゴ、バナナなどを加えて飲みやすく仕上げたスムージー（税込750円）と、果実酢入りのシャーベットを合わせたノンアルコールカクテル（同1,000円）。12月からは第2弾を投入する予定です。

メニュー開発には、同館のバーテンダーやレストランスタッフ、同社の味を作り出す「味確認室」のメンバーで、味覚研究の第一人者の石井翔さんら10人が参加。石井さんから、温度による味覚の変化や、酢と色々な食材の相性、具体的な配分量などのアドバイスを受けながら、バーテンダーが試行錯誤を繰り返しました。ドリンク1杯で約7.5mlの食酢を摂取できるといいます。



ミツカンの石井翔さん(写真中央)による試作品の確認の様子

同館料飲部支配人の藤立達哉は、「両社を結びつけたキーワードは健康。飲みやすい同社商品をバーテンダーの腕で見たいも華やかなドリンクに仕上げました。天然温泉の入浴後の水分補給におすすめです」と話しています。

### <酢を使ったスムージーとノンアルコールカクテルを提供するレストラン>

[会場]：神戸みなと温泉 蓮「御食事処 水蓮」「リラクゼーションラウンジ 空と海」

[期間]：2020年9月1日（火）から販売開始

[関連URL]： <https://ren-onsen.jp/event/smoothy202009/>

【お客様のお問い合わせ先】神戸みなと温泉 蓮 TEL：078-381-7000（代表）

《本件に関するお問い合わせ》

株式会社ラスイート 企画広報営業部 中川・畑・呉

TEL：078-381-9384 FAX：078-381-7426 E-mail：press.release@l-s.jp

■フルーツと野菜のフレッシュスムージー 750 円(税別)



世代を問わず、多くの人に愛される商品を作り続けている食品メーカー、ミツカンとの共同企画。カラダに良い酢の力に注目し、レシピを開発しました。

さらに、乾燥肌のトラブルを改善に導いてくれることから最近注目を集めつつある「こんにやくセラミド」を含む、生芋こんにやくを使用。脂肪やコレステロールの吸収をガードすると同時に、腸に溜まった老廃物のお掃除をしてくれるダイエットの強い味方です。またミツバには、貧血や高血圧の予防、免疫力のアップ、風邪の予防といった身近な健康効果も期待できます。その特徴的な香り成分には、咳を鎮めたり、胃もたれを解消したり、食欲増進や、

不眠症の改善といった効果もあるそうです。

カラダよろこぶ酢の力と、ビネガー市場業界 No.1 (ミツカン調べ) の確かな味わいをお試ください。

※本商品 1 杯で約 7.5ml の食酢を摂取できます。

■湯上がりヘルシーモクテル 果氷 (かひょう) 1,000 円(税別)



世代を問わず、多くの人に愛される商品を作り続けている食品メーカー、ミツカンとの共同企画。カラダに良い酢の力に注目し、レシピを開発しました。

カシスの果実味とローズヒップの芳醇な香りを加えたりんご酢をベースに、レモンとはっさく、シークワサー、ゆず果汁を加えた果実酢をシャーベット状にした夏にぴったりのノンアルコールのフローズン・カクテル。さっぱりとした味わいで、お風呂上りにもおすすめの 1 杯です。お酢で演出した 2 色のグラデーショント、2 種類のフレーバーの組み合わせを楽しんでいただける 1 杯に仕上げました。

カラダよろこぶ酢の力とビネガー市場業界 No.1 (ミツカン調べ) の確かな味わいをお試ください。  
※本商品 1 杯で約 7.5ml の食酢を摂取できます。

◆厚生労働大臣認定温泉利用型健康増進施設「神戸みなと温泉 蓮」

2015 年 12 月開業。地下 1,150 ㍎から湧き出る自家源泉を持つ天然温泉旅館です。客室は全室 50 平米以上&テラス付オーシャンビュー。日帰りでも、露天・屋内大浴場をはじめ、岩盤浴・溶岩浴、屋外温水プール・屋内フィットネスプール、毎朝丁寧にとる“だし”が自慢の和食をメニュー豊富に揃える御食事処など多彩な施設を完備しています。2016 年 6 月には、厚生労働省から全国でも数少ない京阪神初の「温泉利用型健康増進施設」として認定されました。



◆株式会社 Mizkan <http://www.mizkan.co.jp/>

1804 年に創業し、江戸で流行っていた「早ずし (握りすしの原型)」によく合うと好評を博した粕酢 (酒粕を原料にした酢)、日本全国に水炊きを普及させるきっかけとなった味付けぼん酢など、いつの時代も、そしてこれからも、おいしさと健康が一致した「商品」と「メニュー」をお客様にお届けしていきます。ミツカンを代表する商品であり健康イメージのあるお酢についても、調味料としてではなく「飲む」というご提案をしています。納豆については、食酢醸造で培った微生物の発酵醸造技術を活かし、差別化された商品をご提案しています。また、外食や中食向けにも、付加価値のある商品と魅力的なメニューを提供しています。



## 【神戸みなと温泉 蓮 概要】

施設名 : 「神戸みなと温泉 蓮」

所在地 : 神戸市中央区新港町 1-1 (鉄骨造地上 10 階建、高さ 42.3 メートル)

- ・ 1 階～ 3 階 : レストラン、ラウンジ、健康増進施設
- ・ 4 階～10 階 : 客室 (90 室)、展望大浴場、展望ラウンジ
- ・ 駐車場 : 280 台 (屋外)

敷地面積 : 約 27,479 平方メートル

開 業 : 平成 27 年 12 月 17 日



神戸の都心・ウォーターフロント 新港第一突堤用地において、神戸市の公募「新港第一突堤用地 借受人」(平成 24 年 6 月)により、平成 24 年 11 月に株式会社ラスイート(代表取締役社長:関 寛之)が事業者を選定され、「ラスイート神戸新港第一突堤プロジェクト」として開発を進め、平成 27 年 12 月 17 日(木)に宿泊棟「神戸みなと温泉 蓮」及び、コンベンション棟「ラ・スイート神戸オーシャンズガーデン」として開業いたしました。



神戸市の中心地、三宮からほど近く、都会とは思えない日本庭園や日本文化のしつらえが美しい館内。



全 90 室の客室は、全室オーシャンビューテラスを備えた 60㎡以上の広さを誇る。



異国情緒をたたえる街並みと、「みなと町神戸」を感じる至福のひとつとき。



宿泊者に限り体感できる絶景の展望大浴場は、雄大な眺望と開放感あふれるフロア。



露天大浴場は、源泉かけ流しのお風呂のほか、足湯回廊や壺湯、棚湯がある。



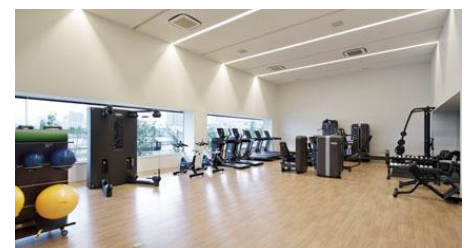
屋内大浴場は、季節を感じることができる暦風呂や、炭酸泉のほか、2種類のサウナも楽しむことができる。



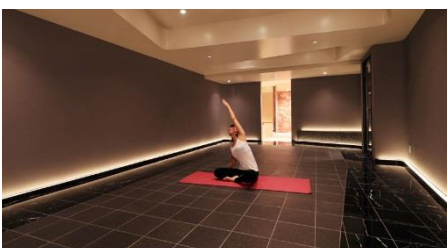
旬の厳選食材や兵庫の地産地消にこだわった新鮮食材を目の前で調理提供する宿泊者専用ライブ割烹 万連(まんれん)。



ジェットバスやマッサージベッドがある屋外プールと、アクアウォーキングが楽しめる屋内プールがある。



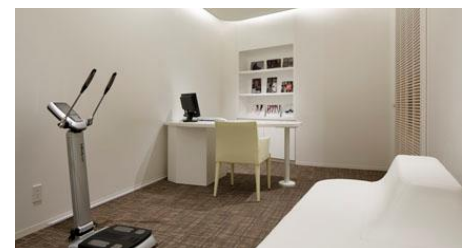
オーシャンビューのスタジオで最新鋭のフィットネスマシーンを完備。マシントレーニングのほか、様々なレッスンプログラムも用意。



ヨガやスタジオのレッスンは、美と健康増進を中心に多数のプログラムを用意。



日帰り温泉の利用も可能であることから、女性に喜ばれるアメニティーが充実している。



最新鋭の体成分分析装置「InBody」を設置。専門スタッフによるカウンセリングを行い温泉利用と合わせた健康増進プログラムを提案。