

NEWS RELEASE

2017年10月18日
株式会社ラススイート

報道関係者各位

神戸みなと温泉 蓮 11/6～いよいよ 冬の味覚の王様「本ズワイ蟹食べ放題フェア」がスタート！ 熟練の和の職人たちの技をライブ割烹で堪能！

天然温泉旅館「神戸みなと温泉 蓮」（代表取締役：関 寛之 所在地：神戸市中央区新港町1-1）は、2017年11月6日（月）より2018年2月28日（水）までの間、同施設内の宿泊者限定 御食事処 ライブ割烹「万蓮」にて、厳選された冬の贅沢グルメ「本ズワイ蟹食べ放題フェア」を開催します。身がしっかりと詰まった本ズワイ蟹ならではのプリプリとした食感、上品な甘み、柔らかな舌触りを、カニ酢やレモンと共に心ゆくまでお愉しみいただけます。

御食事処 ライブ割烹「万蓮」は、新鮮な海・山・野の幸と、料理人のダイナミックかつ繊細なその腕前を、目で舌で愉しむブッフスタイルが自慢。北新地「かが万本店」など数々の名店にて30年腕を磨いた総料理長 島 武行が率いる熟練の和の職人たちが心を込めて皆様におもてなしをいたします。

また11月には、敷地内の庭園のイロハモミジや、カンツバキも見頃となり、2月には梅の開花を迎えます（庭園入場無料）。1年を通じて、旬の食材や四季折々の景観を、海を望む贅沢な空間でお愉しみいただけます。



本ズワイ蟹食べ放題フェア

会場：宿泊者限定 御食事処 ライブ割烹 「万蓮」

期間：2017年11月6日（月）より2018年2月28日（水）まで

時間：1部：17:30～19:30、2部：19:40～21:40

※仕入状況等により“本ズワイ蟹食べ放題”が開催できない場合がございます。



島 武行 [神戸みなと温泉 蓮 総料理長]

19歳で和食の道へ入り、数々の名店にて30年腕を磨く。北新地「かが万本店」では坂博雄氏に師事。一品一品の素材を大切に、日本料理でお客様に四季を感じていただくことを第一とし、技を深める。2015年「神戸みなと温泉 蓮」ならびに「ラ・スイート神戸オーシャンズガーデン」総料理長として就任。出来合いの料理は一切使わず、食材の仕入れ、仕込みから誠心誠意の料理作りを信念としている。料理の幅が広い和食の中でも煮炊き料理を最も得意とし、日本料理の伝統を守りつつ、季節感も愉しめる料理を心がけている。総料理長として、御食事処だけでなく、結婚式や宴会で提供される和食メニューの考案も手がける。

関連 URL: https://ren-onsen.jp/event/post_128/

【お客様のお問い合わせ先】神戸みなと温泉 蓮 TEL：078-381-7000（代表）

《本件に関するお問い合わせ》 株式会社ラススイート 企画広報営業部 畑・中川・呉
TEL：078-381-9384 FAX：078-381-7426 E-mail：press.release@l-s.jp

【神戸みなと温泉 蓮 概要】

施設名 : 「神戸みなと温泉 蓮」

所在地 : 神戸市中央区新港町 1-1 (鉄骨造地上 10 階建、高さ 42.3 メートル)

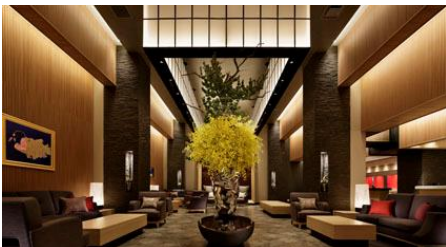
- ・ 1 階～ 3 階 : レストラン、ラウンジ、健康増進施設
- ・ 4 階～10 階 : 客室 (90 室)、展望大浴場、展望ラウンジ
- ・ 駐車場 : 280 台 (屋外)

敷地面積 : 約 27,479 平方メートル

開 業 : 平成 27 年 12 月 17 日



神戸の都心・ウォーターフロント 新港第一突堤用地において、神戸市の公募「新港第一突堤用地 借受人」(平成 24 年 6 月)により、平成 24 年 11 月に株式会社ラスイート(代表取締役社長:関 寛之)が事業者を選定され、「ラスイート神戸新港第一突堤プロジェクト」として開発を進め、平成 27 年 12 月 17 日(木)に宿泊棟「神戸みなと温泉 蓮」及び、コンベンション棟「ラ・スイート神戸オーシャンズガーデン」として開業いたしました。



神戸市の中心地、三宮からほど近く、都会とは思えない日本庭園や日本文化のしつらえが美しい館内。



全 90 室の客室は、全室オーシャンビューテラスを備えた 60㎡以上の広さを誇る。



異国情緒をたたえる街並みと、「みなと町神戸」を感じる至福のひとつとき。



宿泊者に限り体感できる絶景の展望大浴場は、雄大な眺望と開放感あふれるフロア。



露天大浴場は、「神戸みなと温泉」源泉かけ流しのお風呂のほか、足湯回廊や壺湯、棚湯がある。



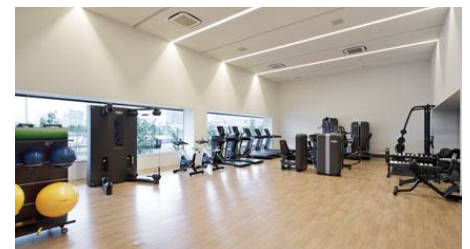
室内大浴場は、季節を感じることができる暦風呂や、炭酸泉のほか、2種類のサウナも楽しむことができる。



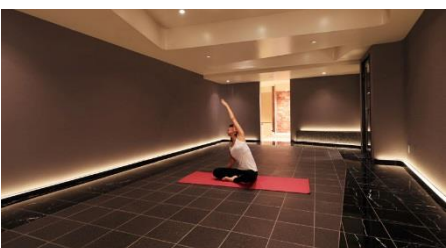
旬の厳選食材や兵庫の地産地消にこだわった新鮮食材を目の前で調理提供する宿泊者専用ライブ割烹 万連(まんれん)。



ジェットバスやマッサージベッドがある屋外プールと、アクアビクスプログラムが楽しめる屋内プールがある。



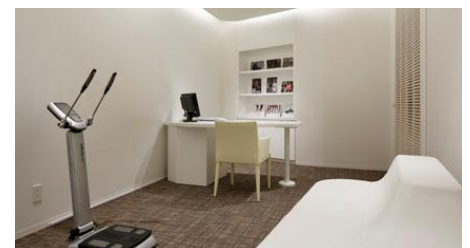
オーシャンビューのスタジオで最新鋭のフィットネスマシーンを完備。マシントレーニングのほか、様々なレッスンプログラムも用意。



ヨガやスタジオのレッスンは、美と健康増進を中心に多数のプログラムを用意。



日帰り温泉の利用も可能であることから、女性に喜ばれるアメニティーが充実している。



最新鋭の体成分分析装置「In・Body」を設置。専門スタッフによるカウンセリングを行い温泉利用と合わせた健康増進プログラムを提案。