



KOBE MINATO ONSEN
Luxury Ryokan REN

NEWS RELEASE

報道関係者各位

2017年12月26日

株式会社ラススイート

神戸みなと温泉 蓮

「神戸山手大学 西村研究室」と共同開発した宿泊型健康増進プログラムを 先端医療振興財団「ヘルスケア開発支援事業」により効果検証

厚生労働省認定の健康増進施設である「神戸みなと温泉 蓮」(代表取締役: 関 寛之 所在地: 神戸市中央区)は、病気を予防し、心と体の健康のための新しいツーリズム「ウェルネスツーリズム」を研究している「神戸山手大学 西村研究室」と宿泊型健康増進プログラムを共同開発しました。また、休養・栄養・運動などのヘルスケア関連の製品・サービスにおける研究開発の事業化を支援する、公益財団法人 先端医療振興財団の取り組み「ヘルスケアサービス開発支援事業」の支援による「ヘルスケア開発市民サポーター制度」を活用し、宿泊型健康増進プログラムの効果検証を行います。



神戸みなと温泉 蓮 宿泊型健康増進プログラム (1泊2日)

【実施日】2018年2月19日(月)～2月20日(火)、2月22日(木)～2月23日(金)

【対象者】各日10組20名(男性が50-70代の夫婦、ヘルスケア開発市民サポーターから募集)

【研究者】学校法人神戸山手学園 神戸山手大学 現代社会学部 観光文化学科 西村 典芳教授

【研究仮説】宿泊型の温泉利用型健康増進プログラム参加により、運動と食事等について感化され、生活の質の向上や行動変容につながるかを調査します。

【参加費】23,000円～(1泊4食付きお1人様あたり、消費税・入湯税別)

【実施内容】

<1日目>

10:00 集合、オリエンテーション

11:00 健康計測
(InBody/脳疲労/血圧/健康関連検査 SF-36v2 など)

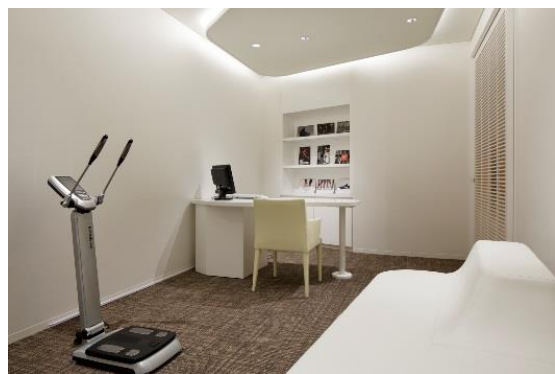
12:00 昼食(抗疲労食)

13:00 ベーシックヨガ

15:00 水中運動

17:00 ヒーリングヨガ

18:00 夕食、懇親会



<2日目>

8:00 朝ヨガ、朝食

10:00 ウェルネスウォーキング

12:00 昼食(抗疲労食)

13:00 岩盤ホットヨガ

15:00 健康計測

(InBody/脳疲労/血圧/健康関連検査 SF-36v2 など)

17:00 プログラム終了

ヘルスケアサービス開発支援事業について

公益財団法人 先端医療振興財団は、休養・栄養・運動など市民生活に近いヘルスケア関連の企業、研究者に対して、より健康な生活につながる製品・サービスの事業化を支援する「ヘルスケアサービス開発支援事業」を2016年より実施し、開発・改良に関する助言や研究者・企業とのマッチング支援、市場調査や広報機会の提供などを行っています。また、研究開発における市民参画の一環として、ヘルスケア製品・サービスの開発に際し、市民がアンケートや調査モニターとして参加する「ヘルスケア開発市民サポーター制度」を運用するほか、セミナーやニュースレターを通じ、健康に関する情報を発信しています。

公益財団法人 先端医療振興財団

- 【設立年月日】 2000年3月17日
- 【住所】 〒650-0047 神戸市中央区港島南町2-2 先端医療センター内
- 【理事長】 本庶 佑
- 【常勤職員数】 252名
- 【URL】 <http://www.ibri-kobe.org/>

神戸みなと温泉 蓮

神戸みなと温泉 蓮では、「健康」を意識し、お客様に安全かつ安心して健康づくりに取り組んでいただけるよう、「温泉」「医療・福祉」「運動」「応急」などの専門資格を取得したスタッフが常駐し、病気になりにくい身体づくりや心のケアなどを積極的に実施しています。2016年6月、厚生労働省から、全国でも数少ない京阪神初の「温泉利用型健康増進施設」として認定されました。医師が作成した「温泉療養指示書」に基づく温泉療養を安全かつ適切に行えるほか、温泉療法専門医監修による「温泉利用型健康増進プログラム」で、気軽に都市湯治を体験することもできます。

また、理化学研究所が進めている、将来にわたり健康で“生き生き”とした人生を送っていく上での「羅針盤」の提供を目指したプログラム「リサーチコンプレックス推進プログラム」の参画企業として、温泉・運動を通じて「健康で長生き」を体感できる施設として地域に貢献しています。

【関連 URL】 https://ren-onsen.jp/event/12_1/

【お客様のお問い合わせ先】 神戸みなと温泉 蓮 TEL：078-381-7000（担当：坂口）

《本件に関するお問い合わせ》

株式会社ラスイト 企画広報営業部 畑・中川・呉

TEL：078-381-9384 FAX：078-381-7426 E-mail：press.release@l-s.jp

【神戸みなと温泉 蓮 概要】

施設名 : 「神戸みなと温泉 蓮」

所在地 : 神戸市中央区新港町 1-1 (鉄骨造地上 10 階建、高さ 42.3 メートル)

- ・ 1 階～ 3 階 : レストラン、ラウンジ、健康増進施設
- ・ 4 階～10 階 : 客室 (90 室)、展望大浴場、展望ラウンジ
- ・ 駐車場 : 280 台 (屋外)

敷地面積 : 約 27,479 平方メートル

開 業 : 平成 27 年 12 月 17 日



神戸の都心・ウォーターフロント 新港第一突堤用地において、神戸市の公募「新港第一突堤用地 借受人」(平成 24 年 6 月)により、平成 24 年 11 月に株式会社ラスイート(代表取締役社長:関 寛之)が事業者を選定され、「ラスイート神戸新港第一突堤プロジェクト」として開発を進め、平成 27 年 12 月 17 日(木)に宿泊棟「神戸みなと温泉 蓮」及び、コンベンション棟「ラ・スイート神戸オーシャンズガーデン」として開業いたしました。



神戸市の中心地、三宮からほど近く、都会とは思えない日本庭園や日本文化のしつらえが美しい館内。



全 90 室の客室は、全室オーシャンビューテラスを備えた 60㎡以上の広さを誇る。



異国情緒をたえる街並みと、「みなと町神戸」を感じる至福のひとつとき。



宿泊者に限り体感できる絶景の展望大浴場は、雄大な眺望と開放感あふれるフロア。



露天大浴場は、「神戸みなと温泉」源泉かけ流しのお風呂のほか、足湯回廊や壺湯、棚湯がある。



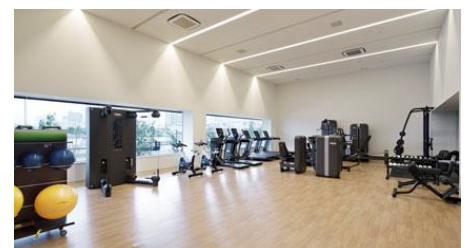
室内大浴場は、季節を感じることができる暦風呂や、炭酸泉のほか、2種類のサウナも楽しむことができる。



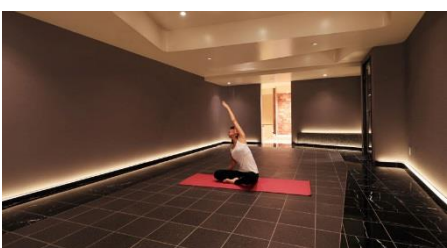
旬の厳選食材や兵庫の地産地消にこだわった新鮮食材を目の前で調理提供する宿泊者専用ライブ割烹 万連(まんれん)。



ジェットバスやマッサージベッドがある屋外プールと、アクアビクスプログラムが楽しめる屋内プールがある。



オーシャンビューのスタジオで最新鋭のフィットネスマシーンを完備。マシントレーニングのほか、様々なレッスンプログラムも用意。



ヨガやスタジオのレッスンは、美と健康増進を中心に多数のプログラムを用意。



日帰り温泉の利用も可能であることから、女性に喜ばれるアメニティーが充実している。



最新鋭の体成分分析装置「In-Body」を設置。専門スタッフによるカウンセリングを行い温泉利用と合わせた健康増進プログラムを提案。