

NEWS RELEASE

2018年12月26日
株式会社ラスイート

報道関係者各位

神戸みなと温泉 蓮 京阪神初の「ヘルスツーリズム認証」を取得！ 温泉は“レジャー”から“健康増進”の時代へ

天然温泉旅館「神戸みなと温泉 蓮」が企画した温泉と、ウォーキングやヨガなどを組み合わせた2種類のプログラムが2018年12月19日(水)、日本規格協会などが設立した「ヘルスツーリズム認証委員会」から京阪神で初めて「ヘルスツーリズム認証」を受けました。旅の喜びを生み、健康意識を高めるという“お墨付き”。元気に生活できる「健康寿命」への関心が高まる中、同施設では2016年6月に京阪神で初めて厚生労働省から温泉利用型健康増進施設の認定を受けており、今回の「ヘルスツーリズム認証」と併せて、地域に人を呼び込む新たな観光商品に育てていきたいと考えています。

ヘルスツーリズム認証は、経済産業省の健康寿命延伸産業創出事業として2015年度に認証基準の策定が行われ、2016年度に全国10か所でヘルスツーリズムの品質評価・実証を実施。今年4月に本格スタートしました。NPO法人の日本ヘルスツーリズム振興機構と、一般社団法人の日本規格協会、日本スポーツツーリズム推進機構の3者で構成されるヘルスツーリズム認証委員会が“旅と健康”という観点から旅行プログラムの品質を評価することで、消費者が安心して効率的・合理的に事業者を選ぶことができるシステムとなっています。

自然豊かな環境でプログラムに参加して心と体を休め、生活習慣を見直すきっかけにするなど、健康をテーマに旅をする「ヘルスツーリズム」の裾野が広がってきています。一方で、「ヘルスツーリズム」には明確な定義がなく、自然の力を活用するもの、花粉症の症状緩和や作業療法士が同行するリハビリ目的のものなど様々です。

同館の総支配人の坂口淳一は『健康』と銘打ちながら内容が面白いものも増えている中、第三者機関による審査を受けたプランにより消費者の選択を助け、神戸市を訪れる観光客の増加に寄与していきたい」と話します。



「ヘルスツーリズム認証」を受け取る
神戸みなと温泉 蓮 総支配人の坂口淳一(右)

神戸みなと温泉 蓮 ヘルスツーリズム認証プログラム



海の恵みを感じる「ウエルネスウォーキング」

心と体の健康のための新しいツーリズム「ウエルネスツーリズム」を研究している「神戸山手大学 西村研究室」と協同でおこなう、ドイツの自然療法を活用した「ウエルネスウォーキング」プログラム。蓮を拠点とし、神戸港を巡り海洋ミネラルをたっぷり浴びるウォーキングの後は、塩化ナトリウム（食塩）、炭酸水素ナトリウム（重曹）を多く含んだ「神戸みなと温泉」を堪能。海の恵みを存分に感じていただきます。

関連 URL : <https://ren-onsen.jp/event/walking2019/>



乳がんリハビリヨガ ～乳がん経験者のためのヨガ～

長年の看護師経験とその専門知識を生かし、乳がんリハビリヨガインストラクターとして活躍する天井 紀代美氏を講師に迎え、心とからだをゆっくりと丁寧にサポートします。レッスンの後は、開放感あふれる絶景の展望大浴場（宿泊者限定）を、ご参加の皆様だけに限り、特別に貸し切りでご利用いただけます。笑顔で深呼吸することからスタートするヨガと、海と空が優美なハーモニーを奏でる展望大浴場で、心とからだ喜ぶ時間をお過ごしいただけます。

関連 URL : https://ren-onsen.jp/event/post_149/

お客様のお問い合わせ先：神戸みなと温泉 蓮 TEL：078-381-7000(代表)

《本件に関するお問い合わせ》 株式会社ラスイート 企画広報営業部 畑・中川・呉
TEL：078-381-9384 FAX：078-381-7426 E-mail：press.release@l-s.jp

【神戸みなと温泉 蓮 概要】

施設名 : 「神戸みなと温泉 蓮」

所在地 : 神戸市中央区新港町 1-1 (鉄骨造地上 10 階建、高さ 42.3 メートル)

- ・ 1 階～ 3 階 : レストラン、ラウンジ、健康増進施設
- ・ 4 階～10 階 : 客室 (90 室)、展望大浴場、展望ラウンジ
- ・ 駐車場 : 280 台 (屋外)

敷地面積 : 約 27,479 平方メートル

開 業 : 平成 27 年 12 月 17 日



神戸の都心・ウォーターフロント 新港第一突堤用地において、神戸市の公募「新港第一突堤用地 借受人」(平成 24 年 6 月)により、平成 24 年 11 月に株式会社ラスイート(代表取締役社長:関 寛之)が事業者を選定され、「ラスイート神戸新港第一突堤プロジェクト」として開発を進め、平成 27 年 12 月 17 日(木)に宿泊棟「神戸みなと温泉 蓮」及び、コンベンション棟「ラ・スイート神戸オーシャンズガーデン」として開業いたしました。



神戸市の中心地、三宮からほど近く、都会とは思えない日本庭園や日本文化のしつらえが美しい館内。



全 90 室の客室は、全室オーシャンビューテラスを備えた 60㎡以上の広さを誇る。



異国情緒をたえる街並みと、「みなと町神戸」を感じる至福のひとつとき。



宿泊者に限り体感できる絶景の展望大浴場は、雄大な眺望と開放感あふれるフロア。



露天大浴場は、「神戸みなと温泉」源泉かけ流しのお風呂のほか、足湯回廊や壺湯、棚湯がある。



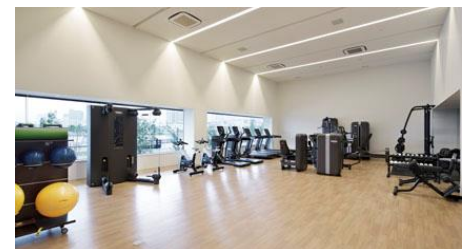
室内大浴場は、季節を感じる事ができる暦風呂や、炭酸泉のほか、2種類のサウナも楽しむことができる。



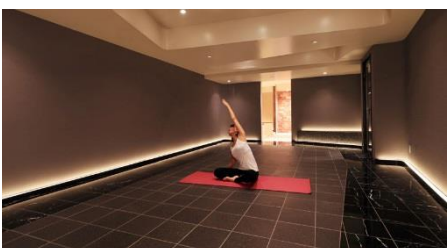
旬の厳選食材や兵庫の地産地消にこだわった新鮮食材を目の前で調理提供する宿泊者専用ライブ割烹 万連(まんれん)。



ジェットバスやマッサージベッドがある屋外プールと、アクアビクスプログラムが楽しめる屋内プールがある。



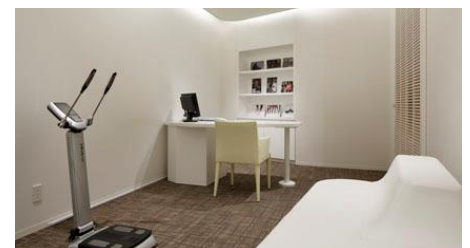
オーシャンビューのスタジオで最新鋭のフィットネスマシーンを完備。マシントレーニングのほか、様々なレッスンプログラムも用意。



ヨガやスタジオのレッスンは、美と健康増進を中心に多数のプログラムを用意。



日帰り温泉の利用も可能であることから、女性に喜ばれるアメニティーが充実している。



最新鋭の体成分分析装置「In-Body」を設置。専門スタッフによるカウンセリングを行い温泉利用と合わせた健康増進プログラムを提案。