

# NEWS RELEASE

2019年9月26日  
株式会社ラスイート

報道関係者各位

## 神戸みなと温泉 蓮 全ての女性の「健康と幸せ」を願ってピンクリボンオリジナル商品を提供開始

京阪神初の厚生労働省認定健康増進施設「神戸みなと温泉 蓮」(総支配人：坂口淳一 所在地：神戸市中央区)では、乳がんに関する理解を深め、早期発見の大切さを伝える活動啓発運動「ピンクリボン」の趣旨に賛同し、2019年10月1日(火)から1ヶ月間、ピンクリボンオリジナルスイーツとカクテルの販売を行います。

日本で増加傾向にある乳がんについて正しい情報を発信し、早期発見や早期診断、早期治療の大切さを訴えることを目的とする「ピンクリボンキャンペーン」。この度、その活動に賛意を表して、オリジナルのスイーツとカクテルをそれぞれ考案しました。考案者の料飲部スタッフ、谷野 瑞季さんと小濱 藍さんは、「この取り組みを通じて、この活動を幅広い世代に届け、理解を深めたい」と話します。本商品は宿泊プランや日帰りプランにも取り入れ、更にピンクリボンキャンペーン活動の強化に努めます。

同施設は、理化学研究所が中枢機関として推進する「健康“生き活き”羅針盤リサーチコンプレックス」への参画や、「乳がんリハビリヨガ」などの4プログラムが健康をテーマに旅をする「ヘルスツーリズム認証プログラム」を取得するなど、温泉や運動で健康増進を後押しする取り組みも強化しています。



スイーツを考案した谷野 瑞季さん(左)と  
カクテルを考案した小濱 藍さん(右)

### ピンクリボンオリジナルカクテル&スイーツ



#### ●LOLLIPOP! 800円(税別)

マシュマロと鈴かすてらをチョコレートでデコレーションした計6種のスイーツ。遊び心いっぱいのキュートで心躍るスイーツを花束のようにあしらいました。この活動を幅広い世代に届けたいと女性スタッフが考案したスイーツです。

#### ●WISH 900円(税別)

美肌や腸内環境改善など、女性の体が喜ぶ働きや効果が高いといわれる健康酢ビワミンをベースにしたピーチカクテル。「愛」「女性への贈り物」を意味するベルローズをグラスにあしらひ、全ての女性の「健康と幸せ」を願って、女性バーテンダーが考案しました。

【販売期間】2019年10月1日(火)～10月31日(木)

【提供場所】[宿泊専用エリア] 10F 展望 BAR REN KOBE / 3F 御食事処 万蓮

[健康増進エリア] 3F 御食事処 水蓮 / 3F リラクゼーションラウンジ 空と海

【プラン】宿泊プラン：<https://directin.jp/?x=A42UM3>

日帰りプラン：[https://ren-onsen.jp/day\\_use/plan/pinkribbon/](https://ren-onsen.jp/day_use/plan/pinkribbon/)

【関連 URL】<https://ren-onsen.jp/event/pinkribbon/>

お客様のお問い合わせ先：神戸みなと温泉 蓮 TEL：078-381-7000 (代表)

《本件に関するお問い合わせ》 株式会社ラスイート 企画広報営業部 畑・中川・呉  
TEL：078-381-9384 FAX：078-381-7426 E-mail：press.release@l-s.jp

## 【神戸みなと温泉 蓮 概要】

施設名 : 「神戸みなと温泉 蓮」

所在地 : 神戸市中央区新港町 1-1 (鉄骨造地上 10 階建、高さ 42.3 メートル)

- ・ 1 階～ 3 階 : レストラン、ラウンジ、健康増進施設
- ・ 4 階～10 階 : 客室 (90 室)、展望大浴場、展望ラウンジ
- ・ 駐車場 : 280 台 (屋外)

敷地面積 : 約 27,479 平方メートル

開 業 : 平成 27 年 12 月 17 日



神戸の都心・ウォーターフロント 新港第一突堤用地において、神戸市の公募「新港第一突堤用地 借受人」(平成 24 年 6 月)により、平成 24 年 11 月に株式会社ラスイート(代表取締役社長:関 寛之)が事業者を選定され、「ラスイート神戸新港第一突堤プロジェクト」として開発を進め、平成 27 年 12 月 17 日(木)に宿泊棟「神戸みなと温泉 蓮」及び、コンベンション棟「ラ・スイート神戸オーシャンズガーデン」として開業いたしました。



神戸市の中心地、三宮からほど近く、都会とは思えない日本庭園や日本文化のしつらえが美しい館内。



全 90 室の客室は、全室オーシャンビューテラスを備えた 60㎡以上の広さを誇る。



異国情緒をたたえる街並みと、「みなと町神戸」を感じる至福のひとつとき。



宿泊者に限り体感できる絶景の展望大浴場は、雄大な眺望と開放感あふれるフロア。



露天大浴場は、「神戸みなと温泉」源泉かけ流しのお風呂のほか、足湯回廊や壺湯、棚湯がある。



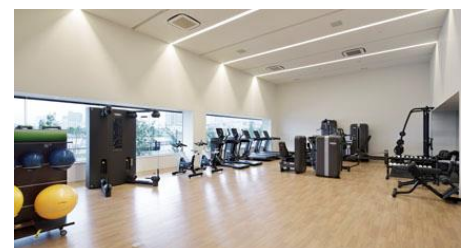
室内大浴場は、季節を感じることができる暦風呂や、炭酸泉のほか、2種類のサウナも楽しむことができる。



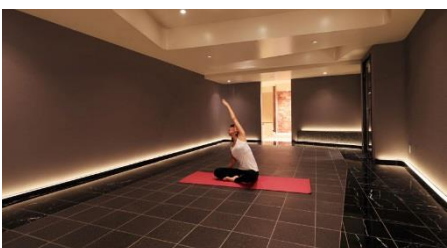
旬の厳選食材や兵庫の地産地消にこだわった新鮮食材を目の前で調理提供する宿泊者専用ライブ割烹 万連(まんれん)。



ジェットバスやマッサージベッドがある屋外プールと、アクアビクスプログラムが楽しめる屋内プールがある。



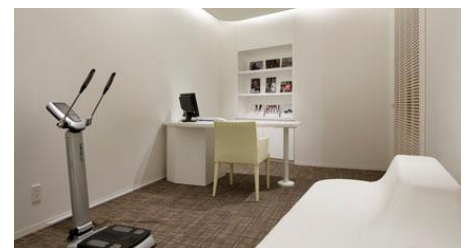
オーシャンビューのスタジオで最新鋭のフィットネスマシーンを完備。マシントレーニングのほか、様々なレッスンプログラムも用意。



ヨガやスタジオのレッスンは、美と健康増進を中心に多数のプログラムを用意。



日帰り温泉の利用も可能であることから、女性に喜ばれるアメニティーが充実している。



最新鋭の体成分分析装置「In-Body」を設置。専門スタッフによるカウンセリングを行い温泉利用と合わせた健康増進プログラムを提案。