

NEWS RELEASE

報道関係者各位

2017年10月5日
株式会社ラススイート

ホテル ラ・スイート神戸ハーバーランド 神戸みなと温泉 蓮 2017年10月より全客室に「handy (ハンディ)」を導入

株式会社ラススイートが運営する宿泊施設、ホテル ラ・スイート神戸ハーバーランドおよび神戸みなと温泉 蓮（代表取締役：関 寛之 所在地：神戸市中央区）は、2017年10月2日（月）より世界17カ国・600以上のホテルで採用される、宿泊ゲスト専用のホテル客室備え付け無料貸し出しスマートフォン「handy (ハンディ)」をホテルアメニティとして全客室に導入いたしました。

「handy」は、客室間通話・内線電話としての利用はもちろん、インターネットデータ通信を無料・無制限で利用できる宿泊ゲスト専用のスマートフォン。2017年7月の事業開始以来、ホテルとゲストをつなぐ新しい通信サービスとして世界各国より注目を浴びています。

ラススイートグループは、外出先でのコンシェルジュサービスを含めた宿泊ゲストの顧客満足度を向上する有効なコミュニケーションツールとして、今回の導入を決定しました。観光先で困った際や緊急時にも「handy」を通じてゲストを導くことができ、ホテルとつながっている安心感や利便性を実感していただくことが可能です。また、外出先からでもホテルへ簡単に連絡できるため、身近な存在としてコンシェルジュの役割を一層満たすことができます。



<ホテル ラ・スイート神戸ハーバーランド客室>

◆「handy」は、ホテルゲストが国際・国内電話、インターネットデータ通信を無料・無制限で利用でき、ホテルとゲストをつなぐ各種のサービスも備えた新しい通信サービスです。

【無料無制限の国内と国際電話】

国内はもとより海外へも無料で通話でき、客室間通話・内線電話としても利用できます。

【無料無制限のインターネットアクセス】

ローミングや無料 Wi-Fi スポット不要で、外出時いつでもインターネットが利用できます。

【LUXOS シティガイド】

目的地に特化した旅行コンテンツにより、新たな旅の魅力を見つけられます。

【外出先コンシェルジュサービス】

外出中も1クリックでホテルのコンシェルジュに電話につながります。

【データ完全消去機能】

きめ細かいデータ消去機能（自動、手動、遠隔）でゲストのプライバシーを守ります。

関連 URL：ホテル ラ・スイート神戸ハーバーランド <https://www.l-s.jp/event/detail.php?id=1055>

神戸みなと温泉 蓮 <https://ren-onsen.jp/event/handy/>

お客様のお問い合わせ：ホテル ラ・スイート神戸ハーバーランド 078-371-1111（代）

神戸みなと温泉 蓮 078-381-7000（代）

《本件に関するお問い合わせ》 株式会社ラススイート 企画広報営業部 畑・呉・中川
TEL：078-381-9384 FAX：078-381-7426 E-mail：press.release@l-s.jp

【ホテル ラ・スイート神戸ハーバーランド 概要】

施設名 : 「ホテル ラ・スイート神戸ハーバーランド」

所在地 : 神戸市中央区波止場町 7-2 (地上 11 階建)

1 階 : 駐車場 2 階 : フロント、レストラン、ラウンジ&バー、ガーデンテラス

3 階 : バンケットルーム、チャペル 4 階~11 階 : 客室

客 室 : 70 室 (100 m²以上 3 室、約 70 m² 67 室/テラス面積は含まず)

敷地面積 : 4,420 m² (1,337 坪)

神戸市が推進する都心ウォーターフロント事業の中核をなす国際ホテルとして、神戸市のコンペティションにより選ばれ、2008 年 11 月に開業。2010 年 5 月には、日本のホテルとして初めてスモール・ラグジュアリー・ホテルズ・オブ・ザ・ワールド (SLH) に加盟。「ミシュランガイド」では、神戸のホテルとして最高評価を 6 年連続受賞しています。当館は、神戸の象徴的な場所であるハーバーランドに位置し、神戸空港から車で 15 分、JR 神戸駅から徒歩約 10 分の絶好のロケーションにあります。レストランでは「キュージーン・テロワール (地産地消)」をコンセプトに、地元兵庫の生産者から直送された厳選素材を使用した料理を提供しています。



70 室すべてがオーシャンビューの客室。花・音楽・香りをおもてなしのテーマとし、季節・時間・場所ごとに心地よい空間を演出しています。



「泊まる」というより「暮らす」感覚でお楽しみいただける、広々とした客室と上質なインテリア、そして海への解放感が贅沢なリゾート気分を盛り上げます。



全ての客室に Jaxon 社製の高級ジャグジーバスと浴室 TV を完備。神戸の夜景を眺めながら、またはお気に入りの映画を愉しみながら至高のバスタイムを。



「ル・クール神戸」では、兵庫のテロワールが生み出す厳選素材とワインが奏でる至福の味。地元の食材をふんだんに使った本格派フレンチを堪能できます。



「鉄板焼心」では、地元兵庫の新鮮な山海の幸、神戸ビーフを、熟練のシェフが目の前でおりなす華麗なパフォーマンスをお楽しみいただけます。



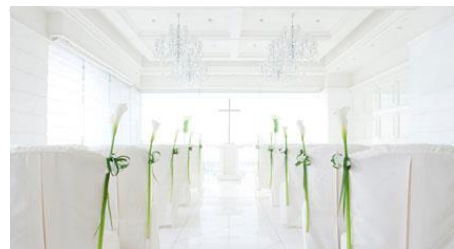
「グラン・ブルー」では、ガーデンと海が臨める開放感の中、スタインウェイ限定モデルのピアノが奏でるジャズを毎晩愉しむことができます。



ホテル直営の女性専用サロン。客室階からは専用エレベーターで直行できます。日常の疲れを優しく解きほぐし、心地よい安らぎと癒しで五感を解き放ちます。



パリのサロンを思わせるバンケットフロアはあらゆる用途に対応可能。ラ・スイートならではのプライベート感と上質感でお客様をおもてなしいたします。



純白のチャペル「プレジール」は、ガラス張りの窓から海を見晴らす絶景のロケーションで、お二人の夢を叶えるオートクチュールウェディングです。



「キュージーン・テロワール (地産地消)」をコンセプトに、料理長自ら厳選した兵庫五国の食材を使用し、四季折々の味覚をご堪能いただけます。



ホテルの朝食で提供するパンや、ラウンジで提供するスイーツ等の製造工房を兼ねた「ル・パン神戸北野」は、ラ・スイート初の直営路店です。



一番の魅力は『おもてなし』。セクショナリズムをなくし、全てのスタッフが 1 人 3 役以上をこなすことによりスムーズで温かいホスピタリティを実現。

【神戸みなと温泉 蓮 概要】

施設名 : 「神戸みなと温泉 蓮」

所在地 : 神戸市中央区新港町 1-1 (鉄骨造地上 10 階建、高さ 42.3 メートル)

- ・ 1 階～ 3 階 : レストラン、ラウンジ、健康増進施設
- ・ 4 階～10 階 : 客室 (90 室)、展望大浴場、展望ラウンジ
- ・ 駐車場 : 280 台 (屋外)

敷地面積 : 約 27,479 平方メートル

開 業 : 平成 27 年 12 月 17 日



神戸の都心・ウォーターフロント 新港第一突堤用地において、神戸市の公募「新港第一突堤用地 借受人」(平成 24 年 6 月)により、平成 24 年 11 月に株式会社ラスイート(代表取締役社長:関 寛之)が事業者を選定され、「ラスイート神戸新港第一突堤プロジェクト」として開発を進め、平成 27 年 12 月 17 日(木)に宿泊棟「神戸みなと温泉 蓮」及び、コンベンション棟「ラ・スイート神戸オーシャンズガーデン」として開業いたしました。



神戸市の中心地、三宮からほど近く、都会とは思えない日本庭園や日本文化のしつらえが美しい館内。



全 90 室の客室は、全室オーシャンビューテラスを備えた 60㎡以上の広さを誇る。



異国情緒をたたえる街並みと、「みなと町神戸」を感じる至福のひとつとき。



宿泊者に限り体感できる絶景の展望大浴場は、雄大な眺望と開放感あふれるフロア。



露天大浴場は、「神戸みなと温泉」源泉かけ流しのお風呂のほか、足湯回廊や壺湯、棚湯がある。



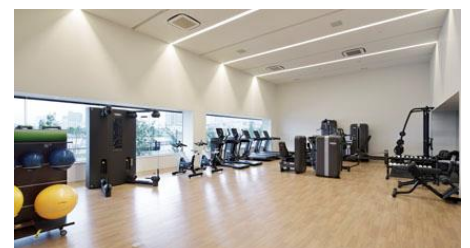
室内大浴場は、季節を感じることができる暦風呂や、炭酸泉のほか、2種類のサウナも楽しむことができる。



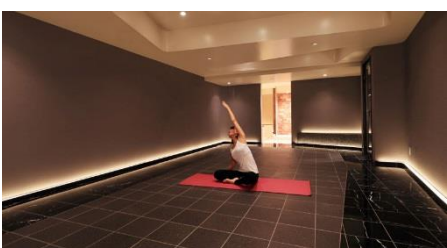
旬の厳選食材や兵庫の地産地消にこだわった新鮮食材を目の前で調理提供する宿泊者専用ライブ割烹 万連(まんれん)。



ジェットバスやマッサージベッドがある屋外プールと、アクアビクスプログラムが楽しめる屋内プールがある。



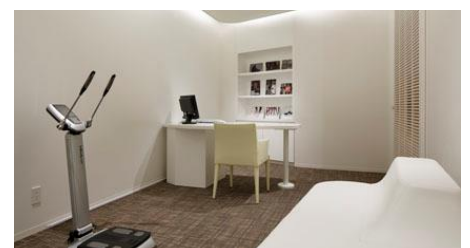
オーシャンビューのスタジオで最新鋭のフィットネスマシーンを完備。マシントレーニングのほか、様々なレッスンプログラムも用意。



ヨガやスタジオのレッスンは、美と健康増進を中心に多数のプログラムを用意。



日帰り温泉の利用も可能であることから、女性に喜ばれるアメニティーが充実している。



最新鋭の体成分分析装置「In-Body」を設置。専門スタッフによるカウンセリングを行い温泉利用と合わせた健康増進プログラムを提案。