



KOBE MINATO ONSEN
Luxury Ryokan REN

NEWS RELEASE

2017年11月16日
株式会社ラスイート

報道関係者各位

神戸みなと温泉 蓮

箱根駅伝アンカーごぼう抜き記録保持者 岩田 豪と「走る」を改革する ランクリニック開催

厚生労働省認定 健康増進施設「神戸みなと温泉 蓮」(代表取締役: 関 寛之 所在地: 神戸市中央区)は、2017年12月10日(日)、箱根駅伝でアンカー10区を走り、5人をごぼう抜きにした区間最多記録を保持する岩田 豪氏をコーチに迎え、一日限りのランニングクリニックを開催します。

今回は初級クラスと中級クラスを設け、効率の良いランニングフォームからフルマラソンへの参戦を視野に入れたトレーニングまで、豊富な経験をもとに丁寧に指導します。勘違いされがちな練習方法やトップ選手の理論などをできるだけ専門用語を使用せずに分かりやすくレクチャー。身体に無理をさせない練習方法で走力アップを目指します。イベント終了後は、海の恵みを受けた天然温泉に身を委ね、ゆったりとした至福のひとつときをお過ごしいただけます。



コーチ 岩田 豪

◆出身校

1999年 西脇工業高校 卒業
2003年 東洋大学 卒業

◆主な成績

2002年 関東学生陸上競技対校選手権大会 1部 ハーフマラソン 8位
2002年 全日本大学駅伝 総合5位 6区区間4位
2003年 箱根駅伝 総合6位 10区区間2位(10区ごぼう抜き最多記録)

- 【日 程】 2017年12月10日(日)
【初 級クラス】 9:00~10:30 ランニングフォームの習得・見直しの実践
【中 級クラス】 10:30~12:00 「神戸みなと温泉 蓮」の周辺を観光しながらランニング実技(走行10km前後)
【対 象】 18歳以上(高校生不可)
【定 員】 各回30名(定員になり次第締め切り)
【参 加 料 金】 各回3,000円(天然温泉利用料・飲料1杯を含む)
初級、中級の両クラスに参加される場合 両クラスで3,500円
【参 加 特 典】 リクライニング電動マッサージ15分
※開始時間の15分前までに、フロントで受け付けをお済ませください。

【関連 URL】 https://ren-onsen.jp/event/post_139/

【お客様のお問い合わせ先】 神戸みなと温泉 蓮 TEL: 078-381-7000 (代表)

《本件に関するお問い合わせ》
株式会社ラスイート 企画広報営業部 畑・中川・呉
TEL: 078-381-9384 FAX: 078-381-7426 E-mail: press.release@l-s.jp

【神戸みなと温泉 蓮 概要】

施設名 : 「神戸みなと温泉 蓮」

所在地 : 神戸市中央区新港町 1-1 (鉄骨造地上 10 階建、高さ 42.3 メートル)

- ・ 1 階～ 3 階 : レストラン、ラウンジ、健康増進施設
- ・ 4 階～10 階 : 客室 (90 室)、展望大浴場、展望ラウンジ
- ・ 駐車場 : 280 台 (屋外)

敷地面積 : 約 27,479 平方メートル

開 業 : 平成 27 年 12 月 17 日



神戸の都心・ウォーターフロント 新港第一突堤用地において、神戸市の公募「新港第一突堤用地 借受人」(平成 24 年 6 月)により、平成 24 年 11 月に株式会社ラスイート(代表取締役社長:関 寛之)が事業者を選定され、「ラスイート神戸新港第一突堤プロジェクト」として開発を進め、平成 27 年 12 月 17 日(木)に宿泊棟「神戸みなと温泉 蓮」及び、コンベンション棟「ラ・スイート神戸オーシャンズガーデン」として開業いたしました。



神戸市の中心地、三宮からほど近く、都会とは思えない日本庭園や日本文化のしつらえが美しい館内。



全 90 室の客室は、全室オーシャンビューテラスを備えた 60㎡以上の広さを誇る。



異国情緒をたたえる街並みと、「みなと町神戸」を感じる至福のひとつとき。



宿泊者に限り体感できる絶景の展望大浴場は、雄大な眺望と開放感あふれるフロア。



露天大浴場は、「神戸みなと温泉」源泉かけ流しのお風呂のほか、足湯回廊や壺湯、棚湯がある。



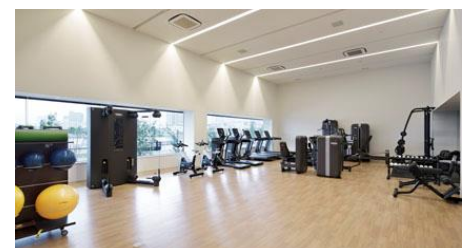
室内大浴場は、季節を感じることができる暦風呂や、炭酸泉のほか、2種類のサウナも楽しむことができる。



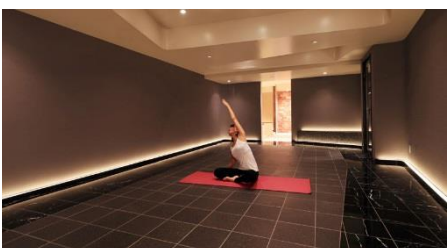
旬の厳選食材や兵庫の地産地消にこだわった新鮮食材を目の前で調理提供する宿泊者専用ライブ割烹 万連(まんれん)。



ジェットバスやマッサージベッドがある屋外プールと、アクアビクスプログラムが楽しめる屋内プールがある。



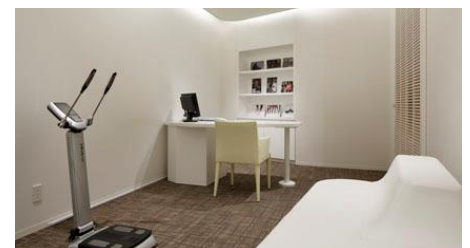
オーシャンビューのスタジオで最新鋭のフィットネスマシーンを完備。マシントレーニングのほか、様々なレッスンプログラムも用意。



ヨガやスタジオのレッスンは、美と健康増進を中心に多数のプログラムを用意。



日帰り温泉の利用も可能であることから、女性に喜ばれるアメニティーが充実している。



最新鋭の体成分分析装置「In・Body」を設置。専門スタッフによるカウンセリングを行い温泉利用と合わせた健康増進プログラムを提案。