

# 【脳波検証に基づくSleep Conditioning Wear】

## 世界で最も眠れていない日本人女性へ。

### 再生医療発の"睡眠美容"ブランド《PAJUU (パジュー)》誕生

— 睡眠中の"汗と熱"に着目した新発想 —

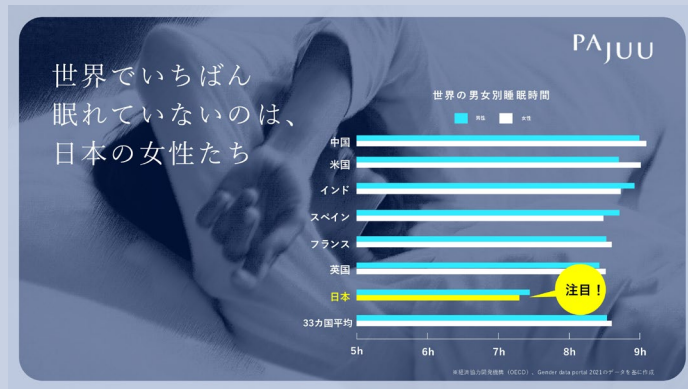
セルソース株式会社（本社：東京都渋谷区）は、再生医療の知見と睡眠研究を活かし「質の高い睡眠の積み重ねこそが、未来の美しさをつくる」という思想のもと、エビデンスベースの"睡眠美容ブランド"《PAJUU (パジュー)》を2026年4月22日（水）にローンチいたします。私たちは、身体の修復に向き合う中で、細胞レベルの回復において『質の高い睡眠』が、健康面でも美容面でも極めて重要な役割を果たすという事実に出会いました。一方で、日本人女性の睡眠時間はOECD加盟国の中で最短とされています。この深刻な睡眠課題を科学の力で解決するため、第一弾として、脳波解析に基づくSleep Conditioning Wearを発売し、今後は多角的に睡眠を支えるプロダクトを展開してまいります。



#### 背景 | 睡眠時間が最も短いとされる日本人女性

セルソースはこれまで、再生医療の最前線で「身体の修復」というテーマに真摯に向き合ってきました。その歩みの中で私たちは、細胞レベルの回復において、質の高い睡眠がいかに不可欠な役割を果たすかという事実に出会いました。

しかし、現在の日本に目を向けると、女性を取り巻く睡眠環境は極めて深刻です。OECDの調査では、日本人女性の睡眠時間は加盟国の中で最短とされています。仕事、家事、育児と、息つく暇もないほど濃密な毎日を駆け抜ける現代女性たちにとって、睡眠不足による免疫の低下や肌トラブル、思考の曇り等は、決して無視できない課題です。睡眠という「たった数時間の過ごし方」が、その日のパフォーマンスだけでなく、数年先の美しさまでも左右してしまう。だからこそ私たちは、エビデンスに基づいたアプローチで、眠っている時間を「積極的に美をはぐむ時間」へと変えるプロダクトの開発に至りました。



## PAJUUのアプローチ | 「深い睡眠は、体温を下げることから始まる」

従来のリカバリーウェアの多くは、遠赤外線などによる「血流促進や保温」といったアプローチが主流です。しかしPAJUUは上質な眠りへの鍵が「深部体温を適切に下げる」ことにあるという睡眠科学の事実に着目しました。人は、体の内側の温度（深部体温）が低下する過程で、自然な眠気を感じるとされているため、就寝前に体を過度に温めたり、睡眠中の発汗や放熱を妨げてしまうと、入眠や睡眠の質に影響を及ぼす可能性があります。こうした背景を踏まえ、「深い睡眠は、体温を下げることから始まる」という発想のもと、睡眠中の"汗と熱"を効率的にコントロール※し、自然な放熱をサポート。脳と身体を深く休めるための環境をデザインしました。

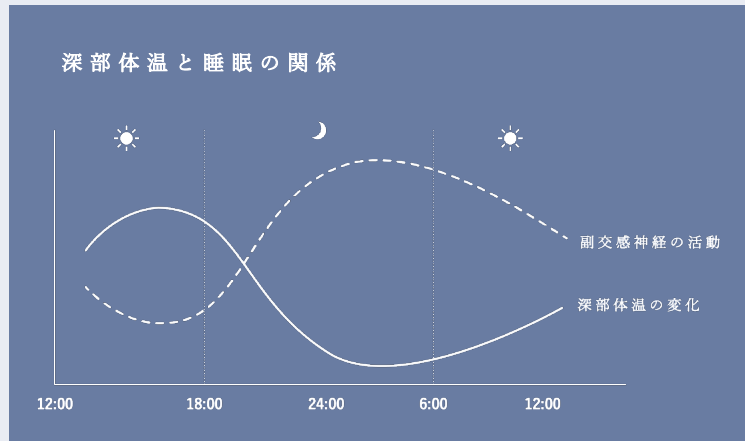
※繊維構造で汗や熱を適切に逃がし、睡眠中のムレや不快感を軽減

### 【睡眠科学に基づいた設計思想】

睡眠研究では、以下の2点が深い眠り（ノンレム睡眠）のために重要とされています。

- ・就寝前に深部体温を上げすぎないこと
- ・睡眠中の発汗や放熱を妨げないこと

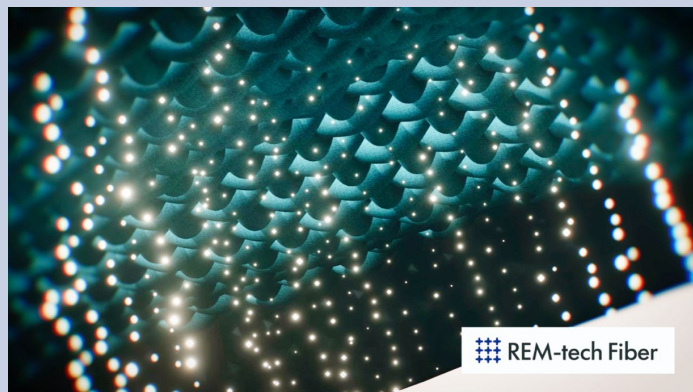
PAJUUは、一晩に発生する約200ccもの寝汗と熱を効率的に吸収・放出する環境設計を採用。これにより、心身の回復に最も重要とされる「深いノンレム睡眠（N3）」を安定させることを目指しています。



## テクノロジー | REM-tech Fiber™ による放熱設計

独自開発の《REM-tech Fiber™》は、睡眠中の「放熱」を最大化するための高機能素材です。繊維の断面を特殊な十字形異形断面にすることで毛細管現象を高め、吸水・速乾性を向上。一般的なポリエステルやコットンと比較して約2~3倍の吸水・乾燥スピードを実現しています。

これにより、一晩にコップ1杯分（約200cc）ともいわれる寝汗を素早く吸収し、気化熱とともに熱を効率的に放出。「深部体温の適切な低下」をサポートします。また、極細繊維を採用することで、機能性と同時に、素肌にやさしい滑らかな着心地も実現しました。



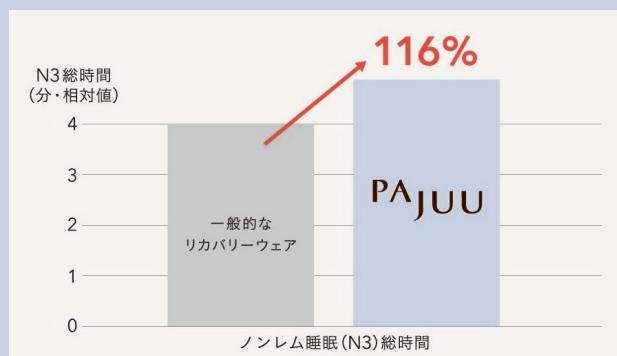
## エビデンス | 脳波計測による検証

産業技術総合研究所 人間拡張研究センター 外来研究員 村堀達也氏監修のもと、睡眠脳波解析に基づく検証を実施致しました。

汗をかきやすい環境下における着用比較試験において、最も深い睡眠段階である『ノンレム睡眠（N3）』の総時間が、一般的なリカバリーウェアと比較して116%という結果が確認されました。

この「N3」のステージは、美肌や組織の回復に不可欠な『成長ホルモン』が最も活発に分泌される時間と言われています。

深い眠りを安定させることで、眠っている時間を「積極的に美をはぐくむ時間」として捉える「睡眠美容」という新たな価値を提案します。



※25度以上の温度設定時 ※被験者数：女性14名／汗をかきやすい環境下での着用比較／排卵期・月経期前後2日間除く

※特定条件下での相対比較による結果であり、すべての方に同様の結果を保证するものではありません

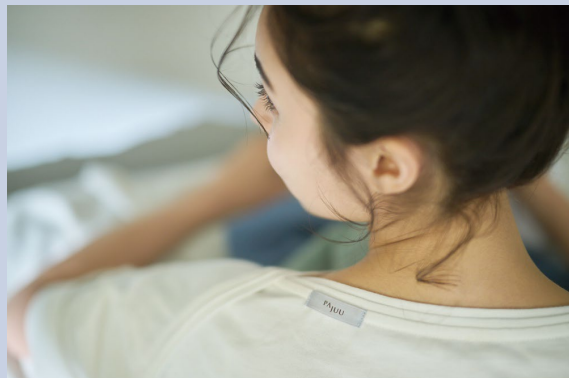
※本製品は医療機器ではありません

## デザイン | 機能を越え、心まで整う「自分を愛でる」設計

「眠る時間も、自分らしく、いちばん好きな自分でいたい」

そんな願いを叶えるため、ビスポー克蘭ジェリーデザイナー **イエガー千代乃・アン氏** をデザイナーに招聘。

機能性だけではなく、女性の体を美しく整え、自己肯定感を高めるための「纏う（まと）う」ケア」を追求しました。



**美しさと機能の両立**：寝返りを妨げないリラックス感と、ネックラインの美しさを両立したポートネック。締め付けから解放される心地よさと、どの角度から見ても美しいシルエット。ゆとりがあるのにスッキリ見える、大人のためのリラックス感を実現しました。肌への刺激を抑えるためネームタグは裏ではなく表面に配置するなど、ストレスフリーな着心地にもこだわっています。

**計算されたディテールが叶える、大人の品格**：だらしく見えない絶妙なオーバーサイズ感を追求し、どんなボディシェイプの方でも「こなれ感」が生まれるよう設計。襟元のあきや裾のスリット、パンツのヒップを美しく魅せるギャザーなど、細部まで計算されたディテールがスタイリッシュに引き立てます。

**日常をシームレスに繋ぐセットアップ**：上下を自由に組み合わせられるカラーバリエーションを展開。寝室からそのまま外出もできる洗練された佇まいは、着替えの手間を省くだけでなく、暮らしのあらゆるシーンで心を弾ませます。



### [イエガー千代乃・アン氏 プロフィール]

ロンドンとニューヨークで育ち、ロンドン大学SOASおよび英国デ・モントフォート大学大学院で学ぶ。女性の着下と身体・精神の関係性を研究し、サヴィル・ロウで英国伝統のテーラー技術を習得。

2014年にビスポー克蘭ジェリーブランド「Chiyono Anne」を設立。一人ひとりに寄り添うオーダーメイドランジェリーを通して、女性本来の美しさを引き出すデザインを追求している。「情熱大陸」出演のほか、著名人の写真集への衣装提供など、唯一無二のクリエイションで支持を集める。

## 商品概要

発売日	2026年4月22日（水）	トップス・ボトムスを自由に組み合わせ可能	
販売	公式オンラインショップ	半袖トップス	13,200円（税込） Misty（ブルー）/ Midnight（ネイビー）/ Cloud（ホワイト）
価格帯	13,200円（税込）～15,400円（税込）	半ズボン	13,200円（税込） Misty（ブルー）/ Midnight（ネイビー）/ Deep（ブラウン）
サイズ	M/L（※一部S展開あり）	長袖トップス	15,400円（税込） Morning（ブルー）/ Earth（ブラウン）
		長ズボン	15,400円（税込） Morning（ブルー）/ Earth（ブラウン）



## Brand Story

私たちはこれまで、再生医療の最前線で「身体の修復」というテーマに真摯に向き合ってきました。

その歩みの中で、確信したひとつの真実があります。それは、細胞レベルの回復において、  
**質の高い睡眠が健康面でも美容面でも重要な役割を果たすということです。**

一方で、世界でいちばん眠れていないのは、日本人の女性だと言われています。

私たちは、その社会的課題に、最新の睡眠研究と科学の力を掛け合わせることで少しでも力になりたい。

その思いから、PAJUUは生まれました。

子供のころ、朝起きるだけで生まれ変わったように感じたあの感覚。

深く眠るといふ、原始的で美しいリセット力。

PAJUUは、テクノロジーと感性を融合させた商品で「深く、美しい睡眠」を支えていきます。

睡眠から、日本女性の健康と美を底上げする。

私たちは、「睡眠美容」という新しい価値を提唱します。

# PAJUU

ふかい睡眠は、うれしい、美しい。

※「PAJUU」はセルソース株式会社の商標です。

## 【お問合せ先】

公式HP：https://pajuu.com | 公式インスタグラム：@pajuu\_sleep | Mail：pajuu\_press@cellsource.jp 担当者：佐藤  
セルソース株式会社 | 東京都渋谷区