

日本が誇る文化財からほど近い、京都中心地にある
コミュニティホテル WeBase 京都 リニューアルオープン！
ホテル気分でくつろげる広々ベッド・ゆとりある個室を充実させ
女子旅も、家族旅行も安心して楽しめるホステルへ



日本最大級のコミュニティホテル&ホステルブランド WeBase が運営する「WeBase 京都」は、16㎡以上の個室を充実させ、女子旅や家族旅行でホテルのようにくつろげるホステルへとリニューアルいたします。またボリューム満点な、パンモーニングセットも豊富にご用意いたしました。朝食付きプランなど、リニューアルに伴った新たなプランを公式サイトにて9月10日（金）より予約販売を開始いたします。

公式サイト <https://we-base.jp/kyoto/blog/news>

WeBase / WeBase 京都について

WeBase は、旅を通じて「世界中の若者や旅行者」と「その地域」を文化で繋ぐ“Hub 役”となり「新たなコミュニティ交流のきっかけ」をコンセプトに誕生した日本最大級のコミュニティホテル&ホステルブランドです。WeBase の3施設目として、京都・四条に隣接する岩戸山に2018年開設いたしました。京都は観光客の憧れの国際都市。歴史と伝統が生活に息づきながら、現代を取り込む風土と WeBase の理念を組み合わせ、個性あふれるスタッフが訪れるお客様を多言語対応でお出迎えいたします。

ゆとりある個室とプライベート空間を確保したグループ個室

今回新たに設けた客室は、全部で6タイプの個室です。ホステルには珍しいバス・トイレ・洗面独立型で26㎡以上あるスーペリアダブルルーム、160cmのクイーンベッド2台をゆったりと配置した16㎡以上あるカジュアルツインルームとファミリーダブルルーム。そしてグループでもプライベート空間を保て安心して利用できる4人部屋と6人部屋になります。

ツインやダブルの客室は、落ち着いたトーンのカーペットに木のぬくもりと清潔感ある白のリネンや壁の配色で、シンプルながらも品の良さとホテルさながらの居心地の良さが感じられます。女性同士やご家族の週末旅に、安心してご利用いただけます。

パン食文化ならではのバランスの良いおひとり様プレート パンモーニング

京都市民の朝食といえば、パン（食パン）メニューと言っても過言ではないほど、パンが食生活に根付いています。

WeBase 京都でも開業当初から、パンを中心としたブッフスタイルの朝食を提供していましたが、新しく数種類から選べるホットサンドやパンに、卵料理・サラダ・ヨーグルトを、おひとり様ずつプレート形式でお楽しみいただけます。

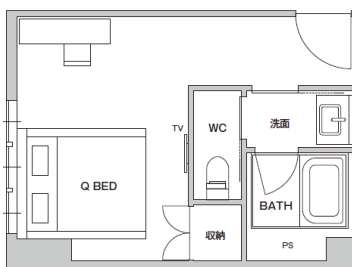
またスーペリアダブルルームでは、ご希望により、モーニングのルームサービスも開始いたします。

◀◀WeBase 京都施設概要▶▶

- ・施設名称 : WeBase 京都 (ウィーベース キョウト)
- ・所在地 : 京都府京都市下京区岩戸山町 436-1
- ・延床面積 : 1,520 ㎡
- ・客室数 : 50 室
- ・開業日 : 2018 年 10 月 27 日
- ・運営会社 : 株式会社 We B a s e
- ・HP : <https://we-base.jp/kyoto/>
- ・Instagram : <https://www.instagram.com/webasekyoto/>
- ・Facebook : <https://www.facebook.com/webasekyoto/>
- ・Twitter : https://twitter.com/kyoto_we

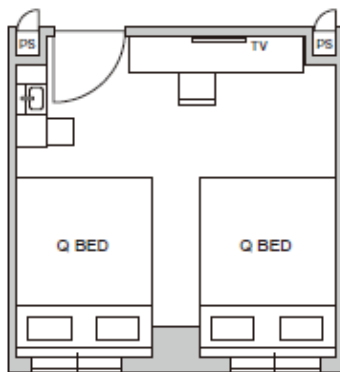
◀◀新設客室概要▶▶

・スーペリアダブルルーム



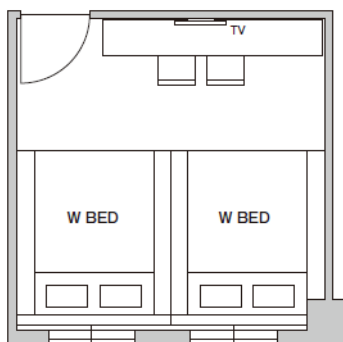
客室数 1 室
 面積 26.4 ㎡
 定員 1~2 名
 ベッド W160cm×D200cm
 バス・トイレ・洗面独立型

・カジュアルツインルーム



客室数 2 室
 面積 16.4 ㎡
 定員 2~4 名
 ベッド W160cm×D200cm
 洗面独立型

・ファミリーダブルルーム



客室数 2 室
 面積 16.4 ㎡
 定員 2~4 名
 ベッド W160cm×D200cm
 洗面独立型

※この他、客室の詳細は、公式サイトよりご参照ください。 <https://we-base.jp/kyoto/blog/news>

「公式予約サイト リニューアル記念プラン」

■9月限定！スペシャルプライスで新設ルームにお試し宿泊♪ バス・トイレ・洗面台独立で快適ステイ《素泊まり》



こちらのプランは、新客室を対象とした9月30日までの期間限定のリニューアルオープン記念プランです。《素泊まり》1室1泊～2泊までのご予約が可能となります。

レジャーからビジネスなど様々なシーンに合わせ、大切な時間を過ごす空間にご利用ください。

WeBase 京都を拠点に、歴史的名所、神社仏閣、四季折々の豊かな自然、季節限定の絶景やイベント、京都ならではの美味しいグルメ、インスタ映えする雑貨など、魅力にあふれる京都をお楽しみください。

ご予約はこちらから▶<https://directin.jp/?y=A6GXH9>

※こちらのプランは、食事なしの素泊まりプランとなります。

※朝食をご希望の方は、現地にて別途800円（税込）で朝食の追加が可能です。

※ご希望の方は、チェックインの際にフロントでご確認をください。

「朝食のご案内」



●ご利用時間 7:00～11:00（最終入店 10:30）

●提供価格 800円（税込）

●朝食は1階ラウンジにて、選べるセットメニューより1つお選びいただけます。

ホットサンドにオムレツのセットや季節限定サンドイッチなどバラエティーに富んだセット朝食付きのプランです。

※ドリンク（オレンジジュース、アップルジュース、牛乳、コーンスープ）

※当館では個別プレートでの提供方法へ変更させていただいております。

※朝食時間は季節により変動があります。チェックインの際にフロントでご確認ください。

本件に関するお問い合わせ先

＜ご予約に関するお問い合わせ＞

WeBase 京都

TEL: 075-353-7555 E-mail: kyotofrontdesk@we-base.jp

＜報道関係のお問合せ＞

株式会社WeBase 広報担当 篠崎

TEL: 03-5157-8531 E-Mail: shinozaki_mai@raysum.co.jp