



激安?!

**クレーンゲーム
テーマパーク**

誕生! 

NEW OPEN!!

毎日お宝が増え続ける不思議な倉庫で働く 宇宙人トレと管理人ウェアの奇妙な共同生活

「トレ」と名乗る宇宙人たちが、移住先を探して旅をしていました。しかし、突然宇宙船に異変が起こり見知らぬ惑星へと墜落してしまいます。意識を取り戻したトレたちが目にしたのは、巨大な倉庫の屋根でした。痛みを感じながら宇宙船を降りると、屋根に上がってきた作業着姿の男性が驚いた様子でトレを見つめていました。

彼は「ウェア」と名乗り、この倉庫の管理人だと説明します。ウェアはトレを介抱し、倉庫へと案内します。そこには、見たこともないお宝が山積みになっていました。トレは驚きを隠せません。ウェアによると、この倉庫はお宝がどこからともなく増え続け、倉庫から運び出さなければ、倉庫内が溢れかえってしまうというのです。トレはウェアに恩義を感じ、倉庫のお宝運びを手伝うことを決意します。トレはスカートからクレーンのアームのようなものを出現させ、ウェアと共に荷物を運び出していきます。二人は息ピッタリに、倉庫内を忙しく動き回りました。

そんな二人を、影からじっと見つめる一匹の犬がいました。怪しい雰囲気漂わせるその犬の名は「エブリ」。トレとウェアは、勇気を振り絞りエブリに声をかけました。エブリによるとエブリは極度の人見知りです。今まで話したくても話しけられなかったとのこと。そして、自分が何者なのか語り始めました。エブリもまたトレと同じ宇宙人であり、エブリが住む惑星が寿命を迎えることが判明したので惑星の寿命を回復させるといわれる「プライズエネルギー」を求めてウェアが住む惑星にたどり着いたということでした。そして「プライズエネルギー」の発生源をウェアが管理する倉庫であることを突き止めたまでは良かったのですが、エブリはウェアに話しかけずにいたところにウェアの倉庫にエブリの宇宙船が墜落したドタバタの最中に倉庫内の調査をしていたということだったのです。

「プライズエネルギー」発生による副産物としてお宝も発生していたとのこと。お宝が何故発生するのかまでは解明できていないが、エブリの惑星を救うためにどうしても「プライズエネルギー」の吸い上げ装置を倉庫内に設置させていただけないかとお願ひしてきました。トレとエブリは倉庫の真実を知り、倉庫内に装置の設置を快く承諾しました。ただし、お宝も毎日増える続けることから装置とお宝運びも両立する装置をエブリが開発。倉庫に足を運んでくれるお客さんも巻き込んでみんなで倉庫にあふれる「お宝」を運びだせ!!



「管理人：ウエア」

倉庫は英語でウエアハウスというので
管理人の名前(あだ名)は「ウエア」とまわりから
呼ばれている。いつも作業着姿で忙しく倉庫内で働いています
バリバリ働くマッチョじいさん。管理人であり従業員
仕事に誇りを持っていて、宇宙人トレが来たことで
より楽しく働いている。



「犬：エブリ」

怪しい犬? エブリ。奇妙な倉庫の秘密を握っている犬。
いつも、影から倉庫内をうかがっている。
倉庫の荷物(商品)が日夜増え続けるのはこの犬が原因か
も!?
この世界では知られていない別の惑星にも現れており
プライズという物質を使って人々の「幸福エネルギー」
を集めている。何のために集めているのかは
奇妙な倉庫がある惑星では語られることはない。。。





「宇宙人:トレ」

宇宙人のトレ。語尾に“●〇トレ”というナマリ?がある宇宙人。
宇宙人(トレ)は手足がなくフワフワと浮いている。
宇宙人には手足がないがスカート?の中からはクレーンのアームのようなものが出てきてモノを掴むことができる。このアームで倉庫の荷物運びなどを手伝う。
宇宙人(トレ)は現在5色(赤、青、緑、黄、ピンク)確認されており
同じ色(赤色)の宇宙人(トレ)もいる模様(赤色の宇宙人が3個体いたこともある)。
赤色の宇宙人(トレ)は他の色よりも頼り甲斐がありリーダー的個体ようだ。
色はそれぞれ違うが、みんな同じ顔をしていて基本的に笑顔なのが特徴。



「赤:アル」

アル:頼り甲斐がありリーダー的個体。何にでも興味を示す
※REDの「R」から変化して「アル」と呼ばれている。



「青:ビー」

ビー:記憶力が良くアルの右腕的な個体。あまりしゃべらない
※BLUEの「B」から「ビー」と呼ばれている。



「緑:グリー」

グリー:冷静で客観的に考えるのが得意な個体。おっちょこちょい
※GREENの「GRE」から「グリー」と呼ばれている



「黄色:ロウ」

ロウ:いつもお腹を空かせている個体。体力があり力持ち
※YELLOWの「LOW」から「ロウ」と呼ばれている



「ピンク:ピン」

ピン:すぐに疲れて体力がない個体。細かいことに気がつく
※PINKの「PIN」から「ピン」と呼ばれている

とれとれ倉庫!?!

100円1プレイは当たり前!

半額?!!



50円キャッチャー登場!

日本初!

日本最大級!

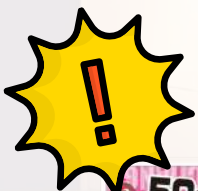
50円キャッチャーの設置台数

100台!! (予定)

この世にはない?! 50円両替機



登場!



100円1プレイすると

“もってき屋チケット”が出てくる!



この機械から出てくるよ!



このチケットはどうやって使うの?



もってき屋

MOTTEKIYA

無料

日用品ゲット?!

エブリデイ恒例のもってき屋

沢山遊んだ後にもってき屋によれば
スーパーで買うものが減るかも?!



食用品・お菓子・おもちゃなどを
チケットで無料で交換して帰れます!



もってき屋

MOTTEKIYA

チケットを集めて
景品GET!

1

対象のゲーム機であそぶと手前にある機械からチケットが出てくるよ!



2

チケットを集めて、交換機へGO!

チケット1枚=1ポイント



3

交換機でポイントシートにかえよう!



4

交換カウンターでポイントに応じた景品をGET!





・ひと休憩によつてき屋・

沢山遊んだ後は、ゆっくりして下さい♪

クレーンゲームで獲得した食べ物や
もつてき屋で交換した
食べ物をここでゆっくりどうぞ♪



取れた景品やもつてき屋で交換した
お菓子などもここで休憩♪



ご飯とカレーをゲットして、
食つてき屋で食べれるよ♪

エブリデイで有名な コーナー常設!!



「10円キャッチャー」

恒例の10円キャッチャー!
子供も大人も夢中になっちゃう!



「50円キャッチャー」

日本初の半額キャッチャー!
50円キャッチャーはここにしかない?!



「100円5回キャッチャー」

100円で5回もできたら
“子供・大人も夢中になるの間違えなし!”
沢山景品取って笑顔になれちゃう!?



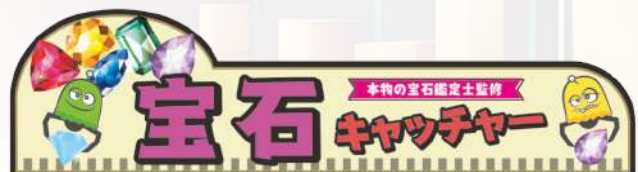
「カレーキャッチャー」

“お腹が空いたらカレーキャッチャー”
カレーとお米をゲットして
今日のご飯に♪



「とれたてキャッチャー」

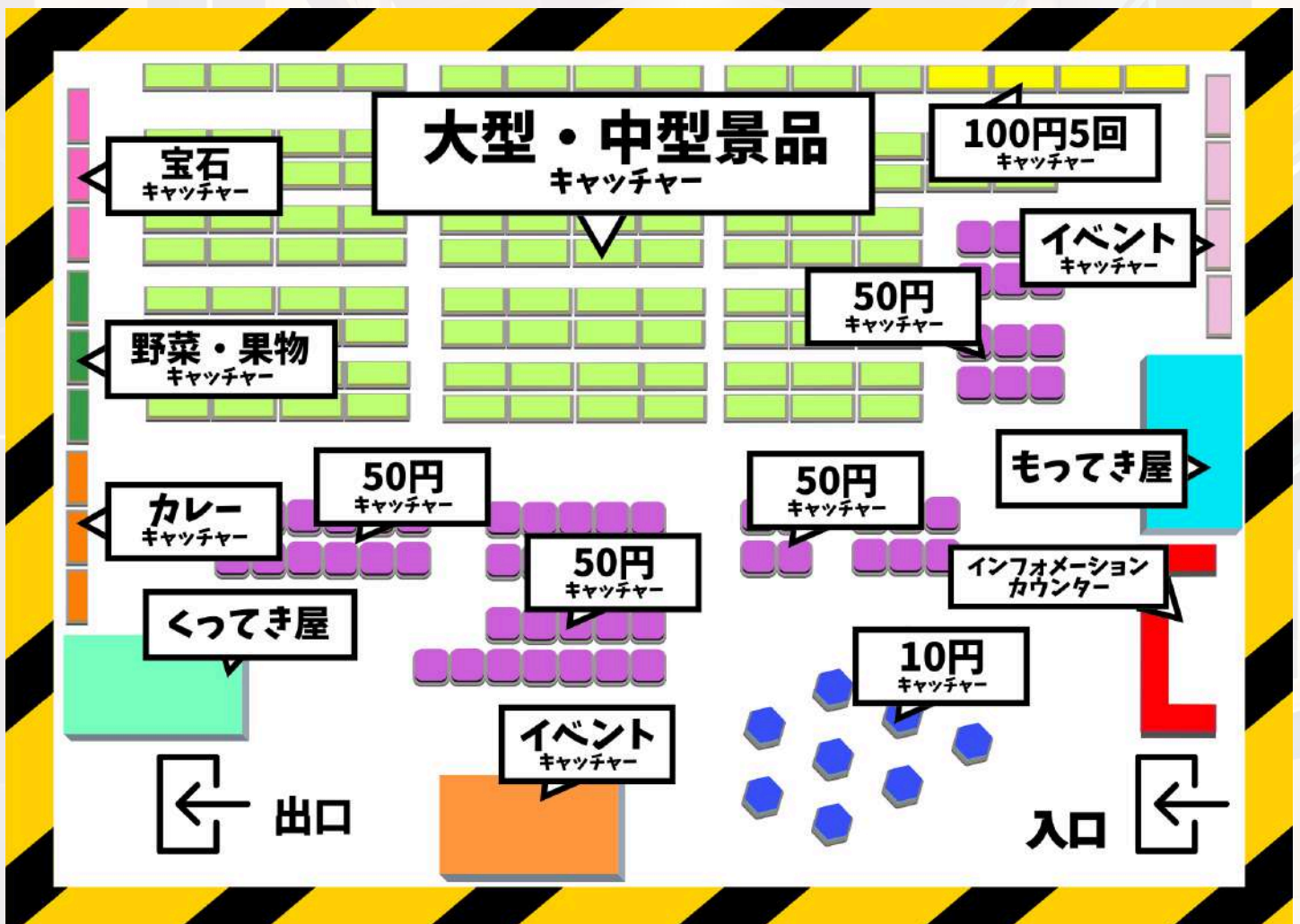
“食卓に足りない野菜は
とれたてキャッチャーへ”
今日の野菜は何になるか子供は
ワクワク・ドキドキ♪



「宝石キャッチャー」

“本物の宝石を100円でゲット?!”
プレゼントして恋もゲット?!
100円ですごい宝石がゲットできるかも?

施設内に設置された 様々なクレーンゲーム機 王道からオリジナルまで幅広く楽しめます♪



外装と内装のイメージ図になります！



左側 出入口



右側 出入口

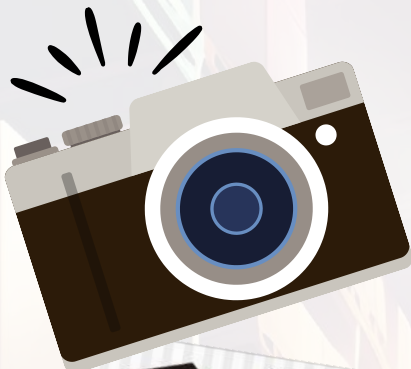


右側 出入口



などなど、楽しい空間になっています♪

映えスポットが沢山あります♪



一緒に沢山
撮ろうトレ♪



エブリデイといえは 人間キャッチャー!

誰もが楽しめる 無料イベントが毎日開催!!




ウェアと じゃんけん大会

じゃんけんだから小さなお子様でもご参加頂けます。元気にじゃんけんしてお宝GETして下さい!



キャラクター 記念撮影

キャラクターと記念撮影してね！
ゲリラで現れることも！ウェアたちが忙しそうに
倉庫で作業しているかも？



クレーンゲーム 教室

子供から大人までクレーンゲーム
アドバイザーにより無料で
コツなどを教えてくれます！
誰も景品が取れるように?!



クレーンゲーム プロと対決

クレーンゲーム協会認定の
プロプレイヤーとの
対決イベント！
一般社団法人
日本クレーンゲーム協会 認定プロ



3D お絵描き レーシング

オリジナルの車を描き
3Dで飛び出しレース対決!



春夏秋冬 めり絵

季節に合わせて、キャラクターと楽しいめり
絵イベント。お宝もGETして下さい。




バスケットボール ビンゴ

縦・横・斜めのビンゴを揃えよう！
景品ももらえるイベントです。



ビンゴ 大会

みんなで大きな声で叫ぼう！
B・I・N・G・O!
景品もありますので、GETして下さい。



ルーレット ダーツ

回っているダーツに狙って
お宝GET!



春夏秋冬 イベント

季節のイベントを開催しています
イベントに参加していただきますと、
景品GET!



特大 サイコロ

サイコロを転がして
景品GET!



スロット イベント

スロットでゾロ目が揃えば
お宝GET!



的中 おみくじ

昔ながらのおみくじゲーム
小さいお子様もご参加頂けます！
ご家族で!

など

SNSなどでイベント内容を 配信しています!!

ご挨拶

当社は創業以来、埼玉県、群馬県を中心に様々な事業を展開して参りました。その中で創業から一貫して取り組んできているのがクレーンゲーム事業です。最初にクレーンゲームを導入してから、38年以上の時間が過ぎています。その間に世の中の経済環境は大きく変わり、全国のゲームセンターは撤退を余儀なくされる状況となりました。

そんな中で当社も2011年厳しい経営環境から、一時はクレーンゲーム事業からの撤退を余儀なくされました。しかし諦めきれず、2011年11月に埼玉県行田市にエブリデイ行田店を出店し、2012年3月にはクレーンゲーム台数世界一として、ギネス記録認定を頂くまでとなりました。世界一のクレーンゲームの台数だけに留まらず、クレーンゲームアドバイザーの育成の為、人材育成研修も積み重ねて参りました。



今回は、**桶川市民に愛され続けてきたマメトラショッピングセンターを再び市民の憩いの場として活性化をするプロジェクト**。開店しては閉店を繰り返す商業施設、過去閉店回数13回以上。そのような施設に株式会社東洋が2024年7月業界初のこころみの新たなテーマパーク開店予定。

閉店店舗名

トイザらス・サーティーワンアイスクリーム・
ダイソー・カプコン(ゲームセンター)・オンデーズ(メガネ屋)
エブリデイゴールドラッシュ(リユース)・をかの(和菓子屋)
お茶の矢島園・スーパーマルエツ・カーブス・西松屋・
ワッツ(100円ショップ)・マクドナルドなど開店しては閉店を繰り返す商業施設。
昨年はトイザらスの後にボーリング場ができるはずだったが… 計画中止

このようなショッピングセンターは、各地に今後増えていくと予想されます。桶川市以外にも全国にこのようなショッピングセンターは各地に点在し、ショッピングセンターが取り壊され、物流倉庫として立て直しをされることが相次いでおります。それが市民にとって地域活性化なるかならないかと言うと、決して活性化にはならないと思います。そのような状況下で、株式会社東洋は地域の活性化のため数々の企画を計画をし、地域の活性化に貢献しようと企業努力をしております。

当社は今後3つの貢献を使命と捉えて活動して参ります。

- ① 衰退し続けるアミューズメント業界を元気にする業界貢献
- ② 5円・10円・50円・100円玉1コインでお客様を元気と笑顔にするお客様貢献
- ③ 日本発祥の文化であるクレーンゲームを通じて、日本の文化を世界に発信する社会貢献

38年以上前に導入したたった1台のクレーンゲーム機からつながった想いが、日本から世界に大きな波を引き起こそうとしています。今後も、5円・10円・50円・100円玉に夢と希望を乗せて私たちは前進します。

株式会社 東洋
代表取締役

中村 秀夫

営業概要

オープン日

2024年7月5日(金)

営業時間

10:00~21:00

施設名称

エブリデイとれトレ屋桶川店
(TORETOREYA)

施設概要

マメトラ ショッピングパーク 2F

面積

店舗面積 500坪

キャッチフレーズ

日本初 50円キャッチャー100台
クレーンゲーム専門店

初年度入館数見込み

年間20万人

初年度売上見込み

3億円

事業主体

株式会社東洋

制作総指揮

中村秀夫

アクセス



施設名称：

マメトラショッピングパーク

住所：

〒363-0017

埼玉県桶川市西2丁目9-36

TEL: 048-774-2525

駅から施設までの徒歩経路

JR高崎線「桶川駅」から
「マメトラショッピング…」まで 徒歩15分

電車でお越しの方

川越04「泉二丁目バス停」から
「マメトラショッピング…」まで 徒歩9分

**6月28日(金) 13時～ エブリデイとれトレ屋
グランドオープン前 メディア関係者向け 内覧・記者発表会**

※座席のご用意などをさせて頂く兼ね合いで、参加人数の把握のため、参加申込みを頂いております。

お手数をおかけいたしますが、お申し込みは下記項目をご記入の上、FAX送信頂けます様お願い致します。

大変恐縮ではございますが、**6月24日(月)23:59までに** ご連絡頂ければ幸いです。

返信先FAX番号 048-577-3903

(株式会社東洋「エブリデイとれトレ屋」内覧会 受付窓口)

貴社名 (掲載媒体があれば媒体名)	
ご担当者様名	
出欠確認 (どちらかにチェックをお願いします)	<input type="checkbox"/> ご出席 <input type="checkbox"/> ご欠席

ご出席頂ける方は、下記のご記入もお願いいたします。

同行者様を含めた出席予定人数 : 計 _____ 名様

- 開催日時 : 2024年 6月 28日 (金) 13時～ 第一部 14時30分終了予定
(受付開始は12時より。第一部終了後は、17時まで、店内を自由にご取材頂けます。)
- 会場 : 埼玉県桶川市西2丁目3-96 マメトラショッピングパーク2階 (※フィットネスジム FIT365さんの隣)

アクセス



施設名称 :
マメトラショッピングパーク

住所 :
〒363-0017
埼玉県桶川市西2丁目9-36
TEL: 048-774-2525

駅から施設までの徒歩経路
JR高崎線「桶川駅」から
「マメトラショッピング…」まで 徒歩15分

電車でお越しの方
川越04「泉二丁目バス停」から
「マメトラショッピング…」まで 徒歩9分

激安?!
クレーンゲーム
テーマパーク
誕生!