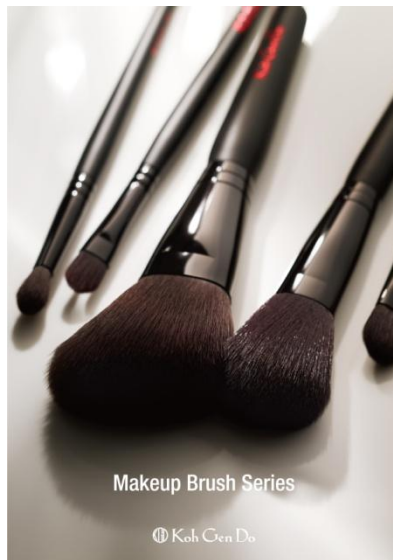


テクニックいらずで素肌美人に！  
初心者でもプロのテクニックを簡単に再現できる  
『江原道 メイクアップ ブラシ シリーズ』  
11月3日(金)より発売

自然派化粧品を製造販売する江原道株式会社(こうげんどう 本社:東京都港区)は、プロが求めるメイク表現をより簡単にスピーディに実現する、アニマルフリーの高機能人工毛ブラシ、『江原道 メイクアップ ブラシ シリーズ』を、2017年11月3日(金)よりを発売いたします。



江原道は肌荒れに悩むひとりの女優が自ら作り上げた自然派志向の化粧品ブランドです。肌への負担が少なく、長時間美しい仕上がりを保つクオリティは、一般消費者の方はもちろん、厳しい目を持つプロからも信頼を得て国内外740作品以上(2017年5月現在・未公開作品を含む)の映画・ドラマ・舞台で使用されています。

この度、メイク初心者でも簡単スピーディーにプロフェッショナルな実力を再現できるよう、第一線で活躍するメイクアップアーティストの意見を収集し、使用目的に合わせた5種のブラシを開発致しました。豊かに粉を含み、肌の上で瞬時にムラなく解放する「キャッチ&リリース設計」により、スピーディにメイクアップし、美しく完成させます。全てのブラシがアニマルフリーの高機能人工毛で作られており、用途にあわせた毛質を厳選し採用。毛の量、シェイプ、重さ、持ちやすさ、手ぶれしない安定感、さらにお手入れのしやすさまで工夫を施しています。

## 【アニマルフリーポリシー】

江原道は動物愛護の発想から、すべてのブラシで人工毛を採用しており、動物毛は使用しておりません。用途に合わせた毛質を厳選し、贅沢に使用しております。

さらに、人工毛はお手入れも簡単なので長く使用することができます。



## 【商品概要】

### 江原道 メイクアップ ブラシ シリーズ

#### 江原道 パウダー ブラシ 5,500円(税抜)

全長:約163mm 毛質:PTT(TAfrE※)

豊かな毛量でパウダーをたっぷり含み、1回のストロークで瞬時に肌と一体化させるパウダーブラシです。高級動物毛のような肌あたりの良さで、贅沢な使用感を実現します。

#### 江原道 チーク ブラシ 3,000円(税抜)

全長:約155mm 毛質:PBT

ふわりとした肌触りで、艶を引き出すチークブラシです。立体的なカーブを描くブラシがどの角度からでもチークゾーンにフィットし、パウダーをムラなくリリースします。

#### 江原道 アイシャドー ブラシ ミディアム 2,000円(税抜)

全長:約142.5mm 毛質:PBT

アイホールの幅と凹凸にぴったりフィットする平型アイシャドーブラシです。安定感と粉含みにすぐれ、1回のストロークで簡単に美しいシェードがつけれます。

#### 江原道 アイシャドー ブレンディング ブラシ 2,300円(税抜)

全長:約139.5mm 毛質:PTT(TAfrE※)

目のキワまでしっかりフィットするしずく型アイシャドーブラシです。先端部で締め色もくっきりと発色させ、ブラシ全体でソフトにブレンドし、上品な目もとに仕上げます。

#### 江原道 コンシーラー ブラシ 1,800円(税抜)

全長:約142.5mm 毛質:PBT

幅広のシャープなカットが特徴的なコンシーラーブラシです。クマやソバカスなどの広い面もしっかりカバーし、先の細い毛先は、ピンポイントカバーにも最適です。



PTT(TAfrE\*タフレ) 粉含みと毛の柔軟性にすぐれ、高級動物毛のような質感を実現。

PBT リリースかと適度なコシで、高発色を実現。

※ TAfrEは(株)タイキの登録商標です。

## 【江原道(こうげんどう)とは】

1986年、東京・麻布十番に創業。肌あれに悩むひとりの女優が美しい肌を取り戻すため、「肌へのやさしさ」と「機能性」を融合させた自然派化粧品を開発。肌への負担が少なく、長時間美しい仕上がりを保つクオリティは、一般消費者の方はもちろん、厳しい目を持つプロからも信頼を得て国内外740作品以上(2017年5月現在・未公開作品を含む)の映画・ドラマ・舞台で使用されています。

2017年4月より新イメージキャラクターに、映画監督の安藤桃子さんと女優の安藤サクラさん姉妹を起用し広告プロモーションを全国展開しています。

URL: <http://www.kohgendo.com/>

