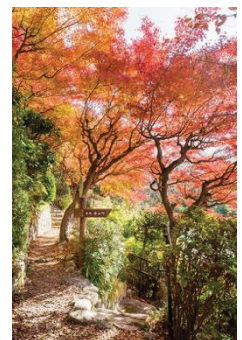


《参考資料1》

「太閤四季彩園」紅葉の棚田ならびにライトアップの様子は以下のとおりです。



夜間ライトアップの様子



**「有馬温泉 太閤の湯」は大規模改修工事を終えて「日帰り温泉」から「日通い温泉」へ**

2019年4月1日（月）「有馬温泉 太閤の湯」全面リフレッシュオープン

**●「日帰り温泉」から「日通い温泉（湯治）」へ**

今回の全面リフレッシュオープンは有馬温泉の泉質の素晴らしさをさらに国内外に広めるとともに、お客様に最高の泉質とサービスで「滞在価値」と「健康増進」を提供し、ヘルスツーリズムを振興するため「日帰り温泉」から「日通い温泉」としてご利用いただけるよう生まれ変わりました。年間入浴フリーパス「太閤湯治倶楽部」（11万2,600円、平日限定4万1,260円）を発足させ、都心から近い立地を生かした日通い湯治商品を提供中です。

※料金はいずれも税別



**●レストラン「花じゅらく」にて「太閤吟醸倶楽部」を発足**

**■会員には吟醸酒を蔵出し価格で提供**

四季折々の有馬の自然の恵みを味わうオールデイダイニング「花じゅらく」では「太閤吟醸倶楽部」を発足し、ご入会いただくと日本酒の愛好家の方々にお楽しみいただけるよう全国の旬な吟醸酒を蔵出し価格（参考：瀬祭大吟醸 720ML を 1,600円（税別））で提供いたします。名酒と季節の御膳で舌鼓ください。

秋のキャンペーンとして、瀬祭大吟醸をグラスで290円（税別 ※会員価格）で提供する等、全国から個性豊かな吟醸酒を季節ごとに取り寄せお楽しみいただけます。



黒毛和牛蒸ししゃぶご膳 3,800円（税別）

**●有馬地域最大の露天風呂の新意匠**

**■四季を感じる大露天風呂**

露天風呂エリアには、入浴しながら季節の移り変わりを感じていただける意匠を実現いたしました。春は桜、夏は新緑、秋は紅葉、冬は柳と季節ごとの演出を天然木の人工植栽を温浴ゾーンで実現しました。また、関西では初の屋外型の岩盤浴ゾーンもリフレッシュし、爽やかな外気と岩盤浴を同時に楽しんでいただけます。

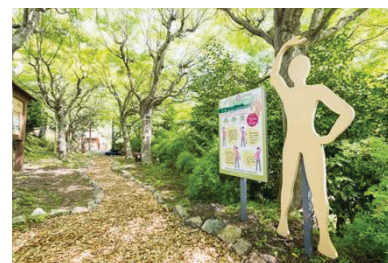


《参考資料3》

1962年4月25日	有馬ヘルスセンター開業
1973年7月29日	有馬ビューホテル開業
1993年4月1日	有馬ヘルスセンター浴場棟竣工
2005年4月11日	有馬温泉 太閤の湯グランドオープン
2005年10月	金泉移動式足湯「デリバリースパ」新設
2006年4月	太閤の湯内 岩盤ミュージアム「太閤夢蒸楽」オープン <small>天然温泉ミストと11種類の鉱物や岩石を用いたプレミアム岩盤浴</small>
2006年10月	ご来館50万人達成
2007年3月	厚生労働省より温泉利用プログラム型健康増進施設認定
2007年4月	ホテル阪急エキスポパーク内「夢蒸楽インエキスポパーク」 プロデュース！
2007年7月	太閤の湯内 貸切個室岩盤浴「ひょうたん夢蒸楽」オープン <small>関西温浴施設初、カップル及び小グループ向け個室岩盤浴設置 アロメインハレーションを日本初設置 クールルームソルトビット設置</small>
2008年4月	太閤の湯内「開運祥福太閤貴宝風呂」オープン <small>岩盤素材に希少なパワーストーンを使用したプレミアム岩盤浴</small>
2008年5月	全方位型温泉サウナ「極みの溶岩サウナ」オープン
2008年6月	ご来館100万人達成
2008年7月	阪神阪急六甲有馬連携推進協議会の設立
2009年6月	六甲有馬元気アップキャンペーン <small>※六甲有馬施設連携販売の推進</small>
2010年4月27日	ねねハーブの小径オープン <small>※参考写真1</small>
2010年7月10日	日本初の屋外型岩盤浴 <small>東露天風呂ゾーン 「金泉幕湯岩盤足湯」オープン 西露天風呂ゾーン 「銀泉陣幕岩盤足湯」オープン</small>
2012年1月24日	ご来館200万人達成
2014年2月22日	太閤の湯7,000㎡全面改装グランドリニューアル オープン
2014年2月22日	歴史探訪ヘルスレーン 「官兵衛古道」オープン <small>※参考写真2</small>
2014年10月15日	ご来館300万人達成
2015年4月7日	特定非営利活動法人 「森林セラピーソサエティ」協力施設認定
2015年4月11日	オープン10周年 鳥取県智頭町森林セラピー推進協議会との包括連携協定締結
2017年4月18日	ご来館400万人達成
2018年5月7日	大規模躯体改修工事着工・全館休館
2019年4月1日	全面リフレッシュオープン



※参考写真1



※参考写真2

※画像は全てイメージです。