

食欲の秋に初めて差をつける！
食事付き女性専用セミパーソナルボディメイクプログラムがスタート

—東急スポーツシステムとマッスルデリがコラボ。9月16日に体験会を実施—

株式会社 Muscle Deli（本社：東京都渋谷区、代表取締役：西川真梨子、以下マッスルデリ）は、東急スポーツシステム株式会社（本社：東京都渋谷区、代表取締役南口綱、以下東急スポーツシステム）とコラボレーションし、東急スポーツシステムが運営する東急スイミングスクールのスタジオにおいて運動と食事をセットにした新サービス「Bodymake&Food」を開始いたします。第一弾として、2018年10月より東急スイミングスクールたまがわ店においてプログラムを開始いたします。

(https://peraichi.com/landing_pages/view/bodymakeandfood)



Bodymake & Food とは

「ウエストすっきり」をコンセプトに、ピラティスやボディアート※1で身体を動かし、カロリーコントロールされた食事を週5回摂取することで、運動と食事のセットでお腹周りをアプローチし、健康的なカラダを目指すプログラム。美しい姿勢をつくりたい。美しい立ち姿でありたい。綺麗なボディラインをつくりたい。女性専用の少人数制プログラムで皆様をサポートいたします。



お問合せ、ご質問、取材のお申し込み、画像・素材のお貸し出し
株式会社 Muscle Deli 西川
Tel : 03-4400-6393 Mail : info@muscledele.co.jp

Bodymake & Food の特徴

- 運動プログラムの提供と50食分（5日分×10週間※1日=1食）の食事分が入っている。
- 運動プログラムは、1クラス5名のセミパーソナル形式で、手厚い運動サポートとアドバイスが可能。
- 食事も毎日食べても飽きないバリエーションとローカロリーで栄養バランスの取れた食事を、自分の希望する場所へ届けてくれる。
- 定期的な計測（INBODY 測定）で、効果測定を行う。
- ダイエットトレーニングより、リバウンドによる体重増加は低リスク。

体験会のお知らせ

Bodymake&Food のトレーニングと食事をお試しいただける体験会を実施いたします。

日時：9月16日(日)

①15:00~15:45

②15:45~16:30

場所：東急スイミングスクールたまがわ

〒145-0075 東京都大田区西嶺町 35-12

内容：レッスン体験、試食&栄養等のガイダンス

※同じ内容で2回実施

参加費：無料

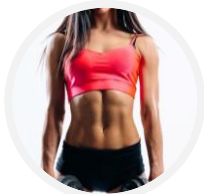
※ボディアート：有酸素運動・筋力トレーニング・ストレッチの3つの要素が含まれたドイツ発祥のマットエクササイズ



Muscle Deli

マッスルデリは日本初のトレーニング専用フードのデリバリーサービスです。

マッスルデリはトレーニングをしている人や体づくり、ボディメイクに取り組む人に最適な栄養素のお食事をお届けするサービスです。
マッスルデリの食事は脂肪を減らし、筋肉を増やすために役立ちます。



LEAN (減量用) 脂肪を減らしながら 筋肉をつけたい方	MAINTAIN (維持用) ダイエットしたい男性や 体形を維持したい女性	GAIN (増量用) 筋肉を増やし、 マッチョを目指している方
エネルギー 350~450kcal タンパク質 30~40g 糖質 35g 以下 脂質 15g 以下	エネルギー 450~550kcal タンパク質 40~50g 糖質 45g 以下 脂質 20g 以下	エネルギー 550~750kcal タンパク質 55~65g 糖質 65g 以下 脂質 25g 以下

① 減量用、②維持用、③増量用と目的別に3タイプのメニューを用意しております。
主なメニューは「鶏の塩麴焼きセット」「サーモン三色丼セット」「ハンバーグセット」など。
通常価格は5食セット5300円(税別)~。

<ご利用方法>

Muscle Deli のホームページ (<http://muscledeli.co.jp>) より商品を注文してください。

あなたの元にお食事が届きます。

届いた商品は冷凍庫で保存してください。

食べたいときに電子レンジで温めてお楽しみください。



お問合せ、ご質問、取材のお申し込み、画像・素材のお貸し出し
株式会社 Muscle Deli 西川
Tel : 03-4400-6393 Mail : info@muscledeli.co.jp