

12月8日(土)限定でナイトマルシェを開催！
太陽のマルシェ 12月のテーマは
「太陽のマルシェ横丁」

～ 身体の芯からあたたまるおでんや、ホットワインが登場 ～

太陽のマルシェ実行委員会は、日本最大級の「食べる・買う・学ぶ・体験」ができる新しい都市型マルシェ「太陽のマルシェ」(<http://www.timealive.jp>)を東京都中央区勝どきにて2018年12月8日(土)・9日(日)に開催します。

12月のテーマは「太陽のマルシェ横丁」。キッチンカーでは、寒いこの季節に味わいたいおでんや日本酒、ホットワインが登場。物販ではアーモンドやザーサイなど、お酒にピッタリのおつまみを販売します。そのほか、新鮮な野菜、果物やチョコレートなど幅広い店舗が勢揃い。8日(土)の16:00～20:00にはナイトマルシェも開催します。



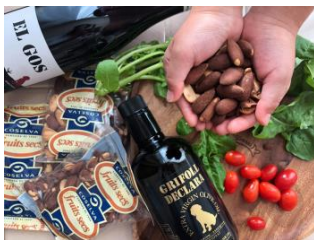
12月8日(土)はナイトマルシェで夜までお買い物やキッチンカーを堪能！

8日(土)の16:00～20:00の時間帯で、ナイトマルシェを開催します。キッチンカー10店舗と物販11店舗が揃い、普段は昼間にしか開催しない太陽のマルシェで、夜までお買い物をお楽しみいただけます。

「カモマイルクラブ」では、お酒のおつまみに合う食材を多数販売します。おすすめは、スペイン産の香ばしいラルゲターアーモンドやオリーブパテです。

「長崎あごだしおでん屋」では、焼きとびうおから仕上げた上品な旨味のあごだしに、長崎名物の魚の旨味が出るかまぼこが自慢のおでんをご提供。おでんと併せて楽しめる日本酒も販売します。

「BARDUHN ドイツ デリカテッセン」では、手作りソーセージ工房を持つドイツ人のシェフが作るドイツ料理を堪能できます。ソーセージの盛り合わせや生ベーコンに、身体の芯からあたたまるホットワインはいかがでしょう。※12/8(土)のみ



▲カモマイルクラブ
ラルゲターアーモンド



▲長崎あごだしおでん屋
おでん



▲BARDUHN ドイツ デリカテッセン
ソーセージ盛り合わせ

農福連携全国都道府県ネットワーク(ノウフク)とコラボレーションで全国から 12 店舗が集結！

今回の太陽のマルシェでは、農福連携全国都道府県ネットワーク(ノウフク)とコラボレーションを行います。ノウフクとは、「農福連携」を推進するプラットフォームで、働く場としての農業と、働き手としての障がい者の方々を繋ぐ役割を担っています。全国から 12 店舗が太陽のマルシェに集まります。

「三重県障がい者就農促進協議会」では、三重県で栽培した新鮮な野菜のほか、果物から作ったジャムを販売します。おすすめは、甘酸っぱさがパンやヨーグルトによく合うパッションフルーツジャムです。

初出店の「株式会社ポタジェ」では、日本酒サングリアを発売します。日本酒に旬のフルーツを入れた大人な味のドリンクを自宅で作ることができます。



▲三重県障がい者就農促進協議会
パッションフルーツジャム



▲株式会社ポタジェ
日本酒サングリア

初出店店舗！スパイシーな味が特徴のチョコレート店やこだわりのナポリピザ店

初出店の「EL DUENDE craftchocolate」では、メキシコ・中南米の”チョコレート”をヒントに、カカオ豆のローストから全て手作りしたチョコレートを販売。カカオ豆やアーモンドを感じさせるザクツとした食感とスパイシーな味が特徴です。特におすすめは、寒い時期に食べたい生姜・唐辛子入りのチョコレートです。※12/8(土)のみ

同じく初出店の「SOLLA PIZZA」では、小麦粉、トマトソース、チーズはすべてイタリアから輸入したこだわりの本格派ナポリピザをご提供します。可愛いデザインキッチンカーにも注目です。※12/9(日)のみ

「Olivier odorant」も今回初めて太陽のマルシェに出店。一点もののオリジナルアクセサリーを販売します。上質で軽くりズナブルでお洒落なアクセサリーが揃います。※12/8(土)のみ



▲EL DUENDE craftchocolate
チョコレート

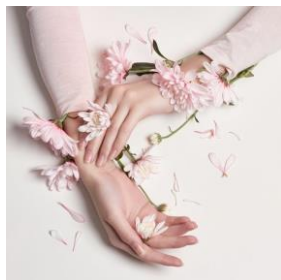


▲SOLLA PIZZA
ナポリピザ



▲Olivier odorant
アクセサリー

日本製の精油の中から好きな香りを選んで作るオリジナル携帯アロマ作り体験も開催



▲森 N 雫凜=もりのしずり
携帯アロマ作り

初出店の「森 N 雫凜=もりのしずり」では、お好きな日本製精油を選んで作る、オリジナル携帯アロマ作りが体験できます。ヒノキ、クロモジ、ひめこまつなどの精油の中から、好みの香りをぜひ見つけてください。プレゼントにもピッタリです。※12/9(日)のみ

「太陽のマルシェ」概要

- ◆開催日程 : 2018年12月8日(土)、9日(日)
※毎月第2土曜日・日曜日に開催。
- ◆営業時間 : 10:00~16:00 ※ナイトマルシェは、8日(土)16:00~20:00に開催
※雨天決行。荒天時は中止の場合があります。
※中止時は特設サイト(<http://www.timealive.jp>)内でご連絡します。
- ◆開催場所 : 月島第二児童公園(中央区勝どき1-9-8)
- ◆アクセス : 都営地下鉄大江戸線『勝どき』駅下車 A4a出口、A4b出口すぐ
- ◆出店者 : 全国から約100店舗の出店
- ◆テーマ : 「太陽のマルシェ横丁」
- ◆主催 : 太陽のマルシェ実行委員会
- ◆後援 : 中央区
- ◆協賛 : 三井不動産レジデンシャル株式会社
- ◆協力 : 勝どき・豊海連合町会
- ◆想定来場者数 : 延べ約2万人(2日間計)

< 太陽のマルシェとは >

湾岸エリアの活性化を目的の一つとして、2013年9月より毎月第2土曜日・日曜日に定期開催しています。毎回約100店舗の出店と約2万人の来場者で盛り上がり、定期開催型のマルシェとして東京湾岸エリア・勝どきに根付いています。

< WANGAN ACTION とは >

「住んでからもお客様に幸せを届ける」をテーマに、マンションというハード面だけではなく、「豊かな時間」「豊かな心」というソフト面も同時に提供する事業を推進します。さらに、新しい事業領域に挑戦し、エリア全体を面で捉え、湾岸エリアの地域活性化に貢献して行きます。また、住民が一体となったコミュニティ形成を図り、住み続けたい街にするために、「職」「スポーツ」「アート」「教育」「音楽」などの幅広い分野において、住民が楽しみを体験・共有できる様々な活動を支援する三井不動産レジデンシャルの取り組みです。

< Yokohama Kitanaka Marche／横浜北仲マルシェについて >

横浜の中でも歴史のある「関内地区」と、新しい街である「みなとみらい21地区」が接する北仲通北地区でも『太陽のマルシェ』が展開中です。Yokohama Kitanaka Marche／横浜北仲マルシェは毎月第3土曜日・日曜日に開催しています。地元神奈川はもちろん、全国各地からの出店者がオススメ品を販売します。2018年12月15日(土)、16日(日)の10:00~16:00迄、北仲通北第二公園+水際プロムナード他にて、Yokohama Kitanaka Marche／横浜北仲マルシェを開催します。

H P: <http://www.yokohama-kitanaka-marche.jp/>

facebook: <https://www.facebook.com/yokohamakitanakamarche/>