

令和7年12月12日
 東日本高速道路株式会社
 株式会社ネクスコ東日本エリア外
 株式会社ファミリーマート

C4 首都圏中央連絡自動車道に 新たな休憩施設がオープンします！

～ 「坂東PA(外回り)」令和8年1月31日(土) 15時オープン ～

NEXCO東日本(東京都千代田区)は、C4 首都圏中央連絡自動車道(以下「圏央道」) 外回り 坂東インターチェンジ(以下「IC」)～常総IC間に新たに坂東(ばんどう)パーキングエリア(以下「PA」)(茨城県坂東市弓田)をオープンします。

圏央道外回りの E4 東北自動車道(久喜白岡ジャンクション(以下「JCT」)～ E6 常磐自動車道(つくばJCT)間に新たな休憩施設を設置することで、お客さまの安全性、利便性の向上を図ります。

当該PAの設置にあわせて、商業施設(コンビニエンスストア「ファミリーマート」)もオープンします。

1. オープン日時

令和8年1月31日(土) 15時

2. 施設概要

《現在の状況①》



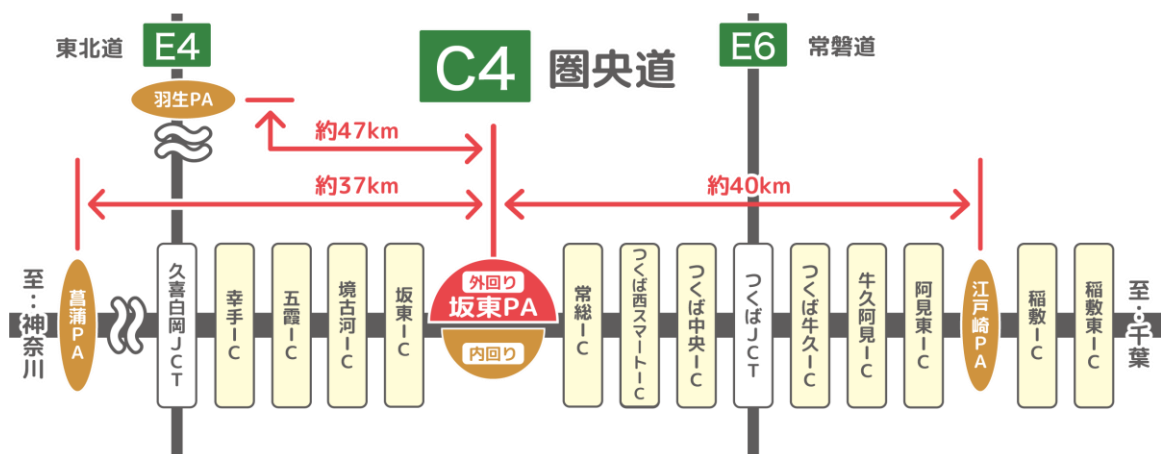
所在地	茨城県坂東市弓田 (C4 圏央道 外回り 坂東IC～常総IC間)
駐車場	大 型: 33台 小 型: 39台 障がい者: 1台 二 輪 車: 4台 特 大 車: 2台
トイレ	男 性: 小9基、大7基 女 性: 16基 バリアフリー: 1基 家 族: 1基
急速充電器	2口 (1口最大出力90kW)

《現在の状況②》



令和7年12月時点

3. 位置図

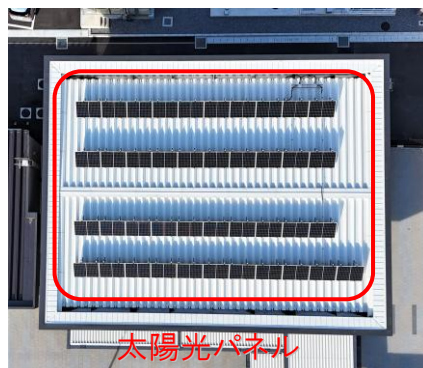
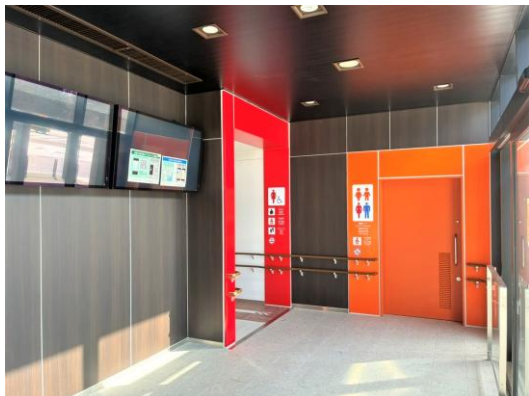


4. 施設の特徴

■省エネ+創エネによる環境への配慮 ～Nearly ZEB(ニアリーゼブ)～

快適な室内環境を実現しながら省エネを実現する照明・換気設備等の導入や、太陽光パネルによる再生可能エネルギーの導入により、Nearly ZEB(ニアリーゼブ)※を達成する見込みです。

《省エネ機器の導入(LED照明)》



※Nearly ZEBとは、基準一次エネルギー消費量から50%以上の削減(再生可能エネルギーを除く)、基準一次エネルギー消費量から75%以上100%未満の削減(再生可能エネルギーを含む)

■地域の桜であるベニサシマなどによる地域らしさの演出

園地には、地域の桜「ベニサシマ」を植栽し、地域との調和を演出しました。さらに、パーソナルスペースを確保しながら各所にベンチを配置し、運転による疲労をやわらげ、心身をリフレッシュできる空間を創出しました。



「ベニサシマ」写真提供:坂東市

■お子様連れも安心の家族トイレ

お子様連れのお客さまにも安心してご利用いただけるよう、ご家族でご利用いただける「家族トイレ」を設置します。家族トイレはおむつ替えにもご利用いただけます。

坂東市との連携により、坂東市のあび〜るキャラクター「ねぎ爺」「ねぎ婆」を壁面に配置しました。



5. 商業施設の概要



オープン日時	令和8年1月31日(土) 15時
営業時間	24時間営業
所在地	茨城県坂東市弓田
イートインスペース	3席

「ファミリーマート」では、市中店舗と同様に、コーヒーやフラッペの「FAMIMA CAFE」、定番の「ファミチキ」をはじめとしたホットスナック、「おいしい◎うれしい◎あんしん◎」ファミマのプライベートブランド「ファミマル」商品各種に加え、高速道路の店舗として坂東市の名産品である「将門煎餅」など地域のお土産商品も取り揃えます。



※画像はイメージです

■地域の魅力を発信するハイウェイスタンプ

外回りのオープンに合わせて、ハイウェイスタンプを設置します。

なお、スタンプのデザインは、坂東市と連携・協働し、地域の魅力探求や自らが魅力を発信する学びの機会となることを目的に、NEXCO東日本初の取り組みとして市内小学校に通学する児童(小学4年生から6年生)を対象に募集して選定されたものです。



<外回り>



<内回り>

※設置済み

お問い合わせ先

【お客さま窓口】

NEXCO東日本お客さまセンター

TEL:0570-024-024

または TEL:03-5308-2424