

日本の美意識を継承するジュエラー NIWAKA

千二百年の歴史を持つ京都。長年培われてきた文化や芸術が息づくこの地でNIWAKAは誕生しました。卓越した職人技と美しい造形への挑戦、厳選された最高位の素材からNIWAKAのジュエリーは生み出されます。日本のジュエラーとして注目を集め、2016年から4年連続で米国のアカデミー賞授賞式でハリウッド女優が着用するなど海外でも高い評価を受けています。

DESIGN

NIWAKAのデザインは、日本の自然や古くから親しまれてきた文様や装飾がインスピレーションの源となっています。四季折々の情景や伝統的なモチーフに新たな息吹を吹き込み、気品と存在感のあるジュエリーへと昇華させています。身に着ける人の美しさを引き立て、どの角度から見ても美しくあるよう緻密にデザインされたNIWAKAのジュエリーには、世界を魅了する日本の美意識が息づいています。



CRAFTSMANSHIP

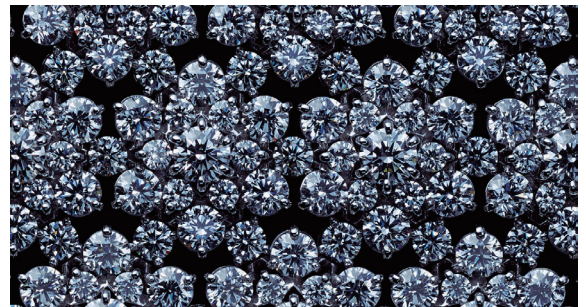
日本に伝わるものづくりへの強い探究心と技術力は、妥協を許さないクラフトマンシップとなってNIWAKAのジュエリーに受け継がれています。量産に向かないアーティスティックで繊細なフォルム、着け心地を追求した作り込み、そして細部に至る丁寧な仕上げから生まれるジュエリーは、唯一無二のクオリティを実現しています。



DIAMONDS

NIWAKAではダイヤモンドの輝きにこだわり、厳格な基準を設けています。たとえば直径1mmにも満たない小さなダイヤモンドも、カット、カラー、クラリティ(透明度)などの基準に基づき、専門のスタッフが一つひとつを確認し、高品質で輝きの良いものだけを選別しています。さらにその輝きを最大限に生かすように大きさや配置、微細な角度まで緻密にデザインし、ジュエリーにセッティングしていきます。

また、全てキンバリープロセス認証制度に準拠した、コンフリクト・フリーのダイヤモンドのみを使用しています。



FLAGSHIP STORE

京都の中心地にある、安藤忠雄建築研究所の設計によるNIWAKAビル。古き良き京都の面影を残しながら、新しいものを取り入れ進化し続ける京都ならではの建築として世界からも注目を集めています。また、2020年2月には、世界展開を視野に入れた特別なコンセプトストアとなる、新銀座店が誕生しました。NIWAKAは全国に16店舗の直営店と、50店舗の正規取扱店にて展開をしています。



COLLECTIONS

ものづくりの真髄を体現した「作品」と呼ぶにふさわしいNIWAKAのジュエリー。時間と手間をかけて精緻に仕上げられるラグジュアリーな煌めきは、アカデミー賞やグラミー賞など様々な授賞式やレッドカーペットを彩ってきました。

KYOKOMICHI 京小路

正方形にダイヤモンドを敷き詰め、雨上がりに輝く京の石畳を表現したジュエリー



2016年 グラミー賞



2016年 アカデミー賞

KYO NO MATSURI 京ノ祭

京都の夏を彩る祇園祭の山鉾からインスピレーションを得たコレクション



2019年 アカデミー賞



2017年 アカデミー賞

UMEUTAGE 梅宴

格子窓から眺める満開の梅をモチーフにした、春の訪れを感じさせるジュエリー



2018年 アカデミー賞



2016年 アカデミー賞

RENKA 恋香

古来より歌や舞に表現される藤の花をデザインした、しなやかに揺れるジュエリー



2019年 アカデミー賞



2017年 ゴールデングローブ賞

KARAHANA 唐花

永遠の象徴である伝統的な唐花文様から生まれたジュエリー



2019年 アカデミー賞



2017年 アカデミー賞