

報道関係各位

2017年4月28日
株式会社リツビ

世界的美容医療メーカーが開発

“メスを入れずに理想の見た目を作る”エステティックトリートメント

「サーモ・シェイプ[®] Deep」発表会 5月16日（火）開催

株式会社リツビ(本社:東京都江東区 代表取締役社長:篠崎 信一)は、イスラエルの美容・医療機器メーカーAlma Lasers 社の美容機器を使用したエステティック専用トリートメント、「サーモ・シェイプ Deep」を発売いたしました。この度、「サーモ・シェイプ Deep」をいち早くご導入されたサロン様の生の声が聞ける導入事例発表や、メーカー開発者の来日講演など、充実の内容を含んだ「サーモ・シェイプ Deep」発表会を2017年5月16日(火)に開催いたします。



多くの女性が叶えたいと思っている、“メスを入れずに理想の見た目を作る”非侵襲性トリートメントのマーケットは、世界中で増え続けています。「サーモ・シェイプ Deep」は痛みなく、安全に高い効果を出したいというニーズに応えることができる、従来のエステティックトリートメントの常識を覆す“部分造形術”です。

AlmaLasers 社が開発した「AlmaWave」という特殊な電波を、シリーズ史上最も奥深くまで浸透させることで、女性の下腹部や腰回りのお肉といった分厚い脂肪層や、年齢と共に深くなるほうれい線、たるんだフェイスラインなど、気になる部分のケアを可能にするマシンです。

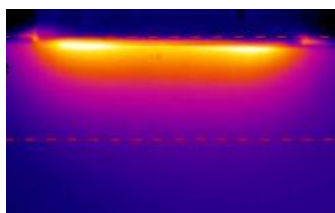
より深く、より心地よく、サーモ・シェイプが進化しました

サーモ・シェイプは、周波数40.68MHzの特殊な電波 AlmaWave によって、一般的なラジオ波よりも深く、そして素早く熱を発生させ、部分造形を実現します。また、ハンドピースの「クーリング機能」により肌の表面は冷却されるため、心地よく安全なトリートメントが可能です。「サーモ・シェイプ Deep」は、10年にも及ぶ研究によって、より深く、より心地よいトリートメントへと進化しました。

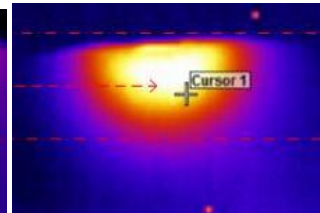
① 分厚い皮下脂肪まで届く、深部加熱

サーモ・シェイプ Deep は、従来機と比べて最大加熱深度が大幅にアップ。気になる部位を肌の奥深くまでしっかりトリートメントすることができます。また、加熱する深さは 4 段階で調整可能。肌の表面から奥深くまで、ターゲットの組織を自在に加熱します。

一般的な RF



AlmaWave



② 心地よい体感を実現する、コンタクトクーリング

冷却システムの改良により、アクセントシリーズ最強のクーリング性能を搭載。深い部分をしっかりと加熱しながら肌表面を強力に冷却することで熱感を緩和。より良い効果と心地良さ、そして高い安全性を両立します。

【アルマレーザーズ社とは？】

アルマレーザーズ社は、レーザーや光、RF や超音波を用いて施術を行う機器を開発・生産し、世界中のエステや美容医療のマーケットに先端のテクノロジーを供給しているグローバル企業です。社長であるジブ・カーニ氏自身も 25 年以上美療テクノロジー研究の先端で活躍している物理学者です。

世界中で高い評価を得ているアルマレーザーズ社だからこそ、「AlmaWave」の先進性、独自性は今も色あせません。科学的に証明された独自のテクノロジーと流行に左右されない本物の技術を提供しています。

【イベント開催概要】

日時：2017年5月16日(火)

[開場] 10:00 [開演] 10:30 [終了予定時刻] 13:30

場所：TFT ホール 300

東京都江東区有明 3-4-10 TFT ビル西館

(ゆりかもめ「国際展示場正門」駅下車 徒歩 3 分)

内容：商品紹介、サーモ・シェイプ導入サロン講演、サーモ・シェイプ開発者によるスペシャルトーク

参加費：無料

※サロン経営者様・サロンスタッフ様向けの発表会となりますので、一般のお客様はご参加いただけません。

※満席になり次第締め切りとさせていただきますので、お早めのお申し込みをお願い申し上げます。

お申し込みはこちらから ▶<http://www.thermo-shape.com/eventform/>

会社概要

会社名 : 株式会社リツビ
代表者 : 代表取締役 篠崎信一
設立 : 1993年4月
資本金 : 2,000万円(純資産 900百万円)
事業内容: 輸入・卸売業
所在地 : 東京都江東区有明 3-6-11 東京ファッションタウンビル東館 8階

■記者様用 本リリースに関するお問い合わせ先

株式会社リツビ 担当 : 中村

TEL : 03-3599-4606

E-mail : webmaster@ritsubi.co.jp

【営業時間】 10:00~19:00(土・日・祝を除く)