

平成31年2月18日  
 東日本高速道路株式会社  
 関東支社

## C3 東京外環自動車道(内回り)和光北IC～美女木 JCT リニューアル工事 昼夜連続車線規制及び美女木 JCT 入口閉鎖のお知らせ

～昨年以上の激しい渋滞を予測しています。迂回や利用時間の変更などにご協力をお願いします。～



NEXCO東日本 関東支社(埼玉県さいたま市)では、**C3** 東京外環自動車道(外環道)において、橋りょうリニューアル工事を実施します。

この工事は、走行可能な車線数を2車線から1車線に昼夜連続車線規制を行いながら実施することから、**朝・夕の交通量の多い時間帯には、美女木ジャンクション(JCT)を先頭に、最大10kmの渋滞が見込まれ**、また、周辺の一般道路でも混雑を見込んでいます。

また、**外環道の美女木 JCT の首都高速5号池袋線及び埼玉大宮線から外環道の大泉方面への内回りの入口についても工事のため閉鎖します**。お客さまには大変ご迷惑をおかけしますが、お出かけに際しましては、**迂回や利用時間帯の変更にご協力ください**。

工事期間中は工事情報や所要時間、迂回路などの情報を提供する「工事情報特設サイト【<https://www.e-nexco.co.jp/renewal/h31gaikan/>】」を、または「ドラとら」などのWebサイトで渋滞予測を掲載しますので、高速道路をご利用する際の参考にしてください。

高速道路を安全・快適にご利用いただくための工事ですので、ご理解とご協力をお願いします。

### 1. 工事概要

項目	内容
工事内容	本工事は、橋りょう上のアスファルト舗装の一部を強度の高いコンクリートに置き換え、橋りょうの耐久性を向上させることで損傷の抑制・防止を図るものです。(別紙1)
実施期間	工事1週目:平成31年 3月31日(日)22時～ 4月 3日(水)朝5時まで 工事2週目:平成31年 4月 7日(日)22時～ 4月10日(水)朝5時まで
車線規制区間	工事期間中、以下の区間で昼夜連続車線規制を実施して工事します。 ○外環道 内回り 和光北IC～美女木JCT
閉鎖箇所	工事期間中、以下のICの出入口及びJCTの入口を閉鎖します。 ○内回り 美女木JCT入口(首都高速 5号池袋線及び埼玉大宮線から外環道大泉方面) ・工事期間中の各日朝5時～22時 ○内回り 戸田西IC入口(大泉方面) ・工事期間中の終日

※規制予定時間内に降雨が予測される場合、工事開始を翌日(月曜日22時～)、翌々日(火曜日22時～)に、それ以降は、4月14日(日)～4月19日(金)、4月21日(日)～4月26日(金)の同じ時刻の予備日に順延します。

※工事の実施判断は、実施開始日当日の18時に特設サイトなどでお知らせします。  
 本工事に関する実施状況については「6. 工事情報の提供について」をご参照ください。

◎通行規制区間位置図



◎通行規制予定カレンダー

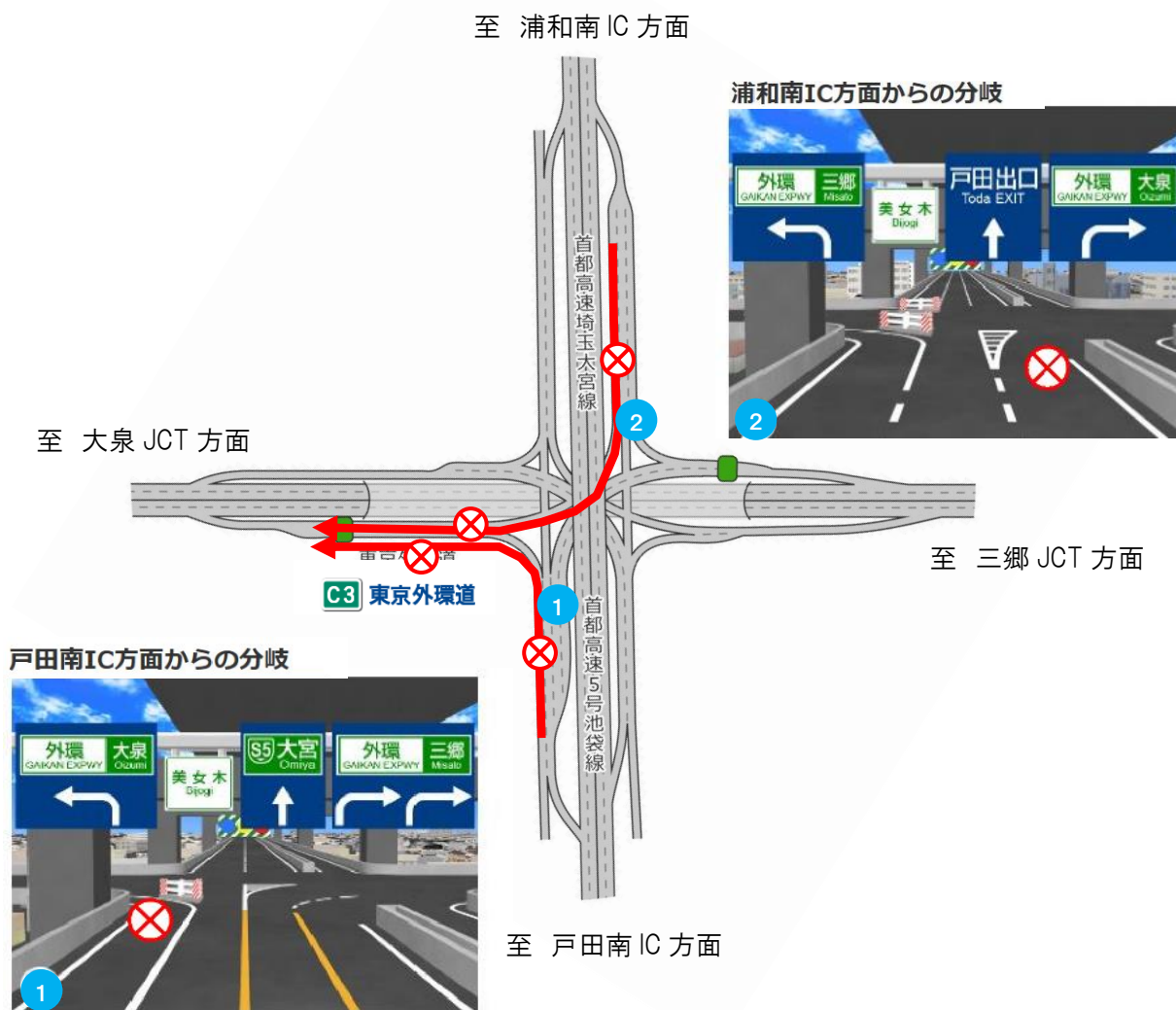
	日	月	火	水	木	金	土
4月	3/31	4/1	2	3	4	5	6
	22時	①昼夜連続車線規		5時	予備日		5時
	7	8	9	10	11	12	13
	22時	②昼夜連続車線規		5時	予備日		5時
	14	15	16	17	18	19	20
	22時	予備日					5時
21	22	23	24	25	26	27	
22時	予備日					5時	
28	29	30	5/1	2	3	4	

### ◎外環道 美女木JCT内回り(大泉方面)入口の閉鎖について

「外環道リニューアル工事」期間中の各日朝5時～22時までの間、首都高速5号池袋線及び埼玉大宮線から外環道 美女木 JCT 内回り(大泉方面)への入口を閉鎖するため通行できなくなります。このため首都高速5号池袋線及び周辺の一般道で混雑が予想されますので、迂回のご検討をお願いします。

なお、外回り(三郷方面)は通行可能です。

#### < 美女木 JCT 詳細図 >



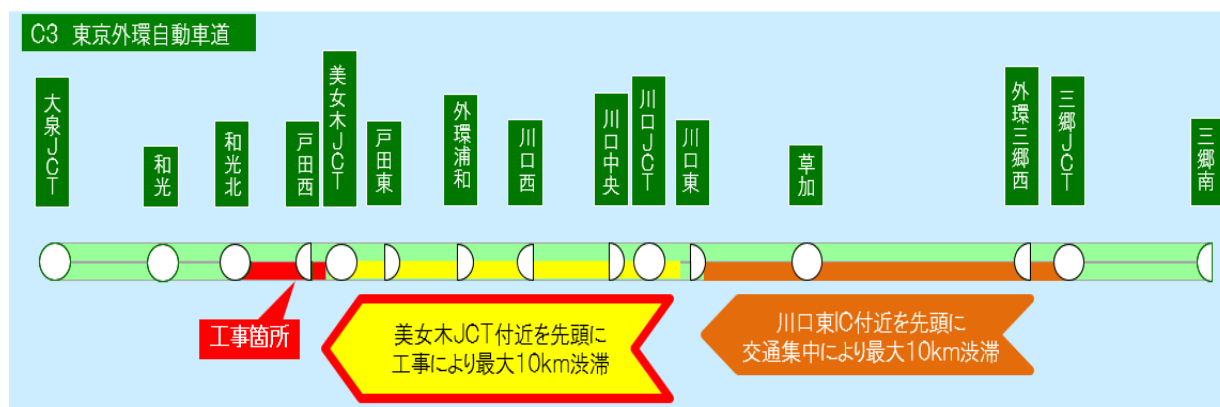
## 2. 渋滞予測

外環道内回りでは、工事期間中の朝・夕の交通量が多い時間帯に、工事により美女木JCT付近で最大10kmの渋滞発生を予測しております。

なお、工事とは別に交通集中により川口東ICを先頭に最大10kmの渋滞発生を予測しています。これは昨年6月の外環道三郷南IC～高谷JCTの開通により、外環道をご利用される交通量が増加したことから、外環道内回りでは、朝・夕の交通量の多い時間帯に川口東IC付近を先頭に交通集中による渋滞が発生しており、本工事期間中も平時と同じように当該箇所において渋滞の発生を見込んでいます。

また、この工事の影響で外環道と接続する東北道及び首都高速5号池袋線のほか、周辺の一般道路でも混雑が見込まれます。

### ◎予測している渋滞



## 3. 迂回をお願い

本工事に伴う昼夜連続車線規制中には、外環道及び東北道、首都高速5号池袋線で渋滞が見込まれます。迂回や利用時間帯の変更にご協力いただきますようお願いいたします。なお、広域の迂回路は、「4. 主な迂回経路について」をご参照ください。

また、工事期間中は、「工事情報特設サイト【<http://www.e-nexco.co.jp/renewal/h31gaikan/>】」で、工事区間通過にかかる所要時間の情報、工事期間中の渋滞予測、迂回路情報等を提供します。お出かけ前には所要時間、渋滞状況などをご確認の上、公共交通機関のご利用も含めた経路の選択をお願いします。



#### 4. 主な迂回経路について

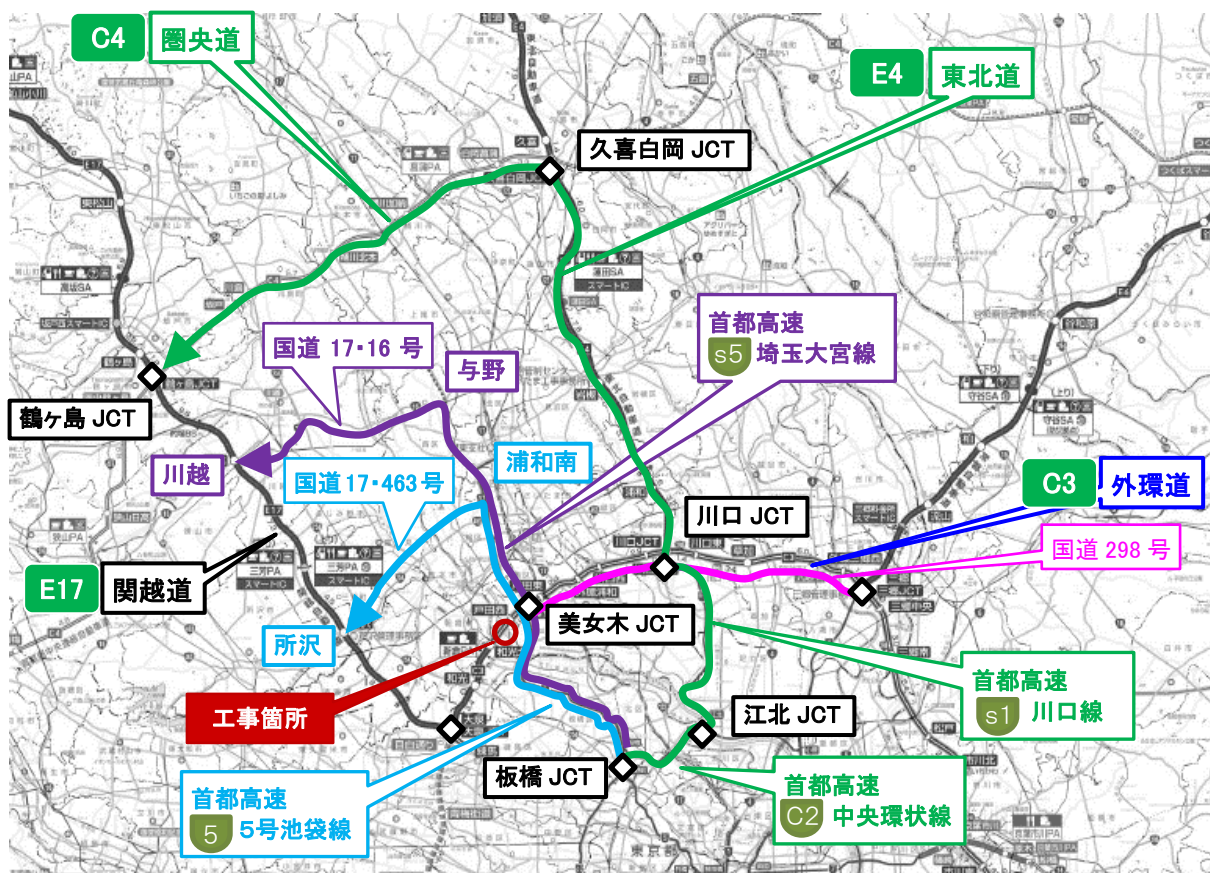


図 主な迂回ルート

《首都高～外環道～関越道をご利用されるお客さま》

- 1 首都高速 板橋 JCT～C2 中央環状線～江北 JCT～首都高速川口線～川口 JCT  
～ E4 東北道～久喜白岡 JCT～ C4 圏央道～鶴ヶ島 JCT
- 2 首都高速 板橋 JCT～5号池袋線～美女木 JCT～埼玉大宮線  
～与野 IC～国道 17・16号～関越道川越 IC
- 3 首都高速 板橋 JCT～5号池袋線～美女木 JCT～埼玉大宮線  
～浦和南 IC～国道 17・463号～関越道 所沢 IC

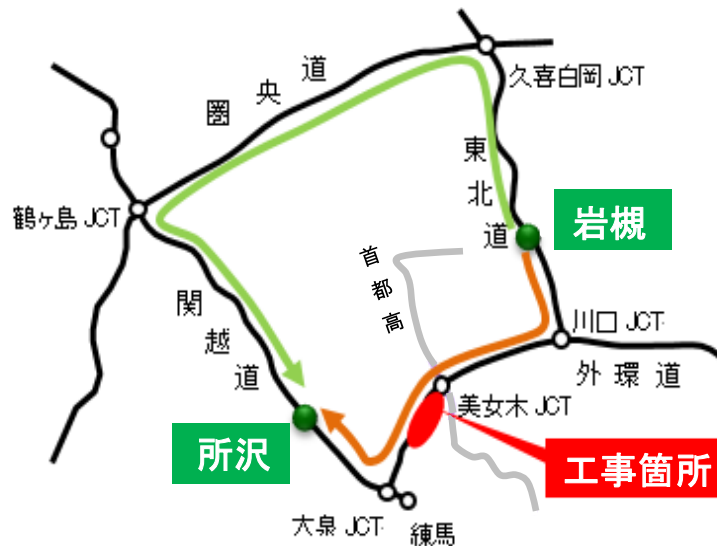
《外環道のインターチェンジ間を相互にご利用されるお客さま》

- 4 並行する 国道 298号

なお、「起終点を基本とした継ぎ目のない料金」の適用により、ETC車の場合、出発地から目的地までどの経路でご利用いただいても、起終点間の最安料金となっております。

例：岩槻IC～所沢ICをご走行の場合、圏央道経由でも外環道経由と同じ 1,430 円

(普通車、ETC通常)



《ご注意》

・外環道の各出入口、京葉道路(篠崎～武石)の各出入口及び首都高速の各出入口を出発地(または目的地)とする場合並びに京葉道路(京葉JCT～宮野木JCT)の全部または一部を走行する場合は、走行経路どおりの料金になります。

・走行方向に制限があるIC(練馬ICなどの端末のIC、三芳スマートICなど)を出発地(または目的地)とする場合は、走行できる方向への経路に応じた料金が適用されます。

例：岩槻IC→練馬ICの走行の場合は、練馬ICが関越道 鶴ヶ島JCT方面のみの出入口であり、

外環道経由の走行ができないことから、圏央道経由の料金になります。

「起終点を基本とした継ぎ目のない料金」のその他詳細については、web サイト「ドラぶら」に掲載しています。

[https://www.driveplaza.com/info/detail/syutoken\\_seamless/](https://www.driveplaza.com/info/detail/syutoken_seamless/)

## 5. 戸田西IC内回り(大泉方面)入口の閉鎖について

本工事では、内回り(大泉方面)の戸田西IC入口を工事期間中終日閉鎖します。当該ICをご利用の場合には下記の経路をご利用ください。

○戸田西IC入口の閉鎖中は国道298号等を利用し、和光北IC入口をご利用ください。(別紙2参照)

## 6. 工事情報の提供について

3月31日(日)からの「外環道リニューアル工事」期間中、工事の実施に関する情報や迂回路の所要時間などを提供する特設サイトを開設予定ですので、お出かけ前、休憩中などにご利用ください。

・工事に関する情報「工事情報特設サイト」:<https://www.e-nexco.co.jp/renewal/h31gaikan/>



なお、高速道路上では、横断幕、道路情報板、簡易LED情報板による情報提供の他、休憩施設においてポスター、リーフレット、情報モニター、工事告知看板等の設置を予定しています。

※ツイッターの公式アカウント「NEXCO東日本(関東)」(@e\_nexco\_kanto)でも情報を配信しています。

## 7. その他交通情報の入手方法

(1)お出かけ前に入手できる道路交通情報

・ NEXCO東日本ホームページ「工事規制情報」

(各地域の工事規制に関する情報を提供)

「高速道路ご利用の方」のタグ「工事規制情報」を選択し、「南関東」をご覧ください。

[https://www.e-nexco.co.jp/road\\_info/const\\_notice/minamikanto\\_const\\_limit/](https://www.e-nexco.co.jp/road_info/const_notice/minamikanto_const_limit/)

・ NEXCO東日本 道路交通情報サイト「ドラとら」

(全国の高速道路の交通情報を提供)

【P C】 <http://www.drivetraffic.jp/>

【携帯】 <http://m.drivetraffic.jp/>

・ ハイウェイテレホン

5分毎に更新される高速道路の交通最新情報をハイウェイテレホン(自動音声)で24時間提供

大泉局 03-3922-1620

所沢局 04-2946-1620

(携帯電話・PHS短縮ダイヤル #8162)

・ NEXCO東日本お客さまセンター

(24時間、365日、お客様の声をお聞きしています)

ナビダイヤル 0570-024-024(24時間オペレーターが対応)

または 03-5338-7524

・ 日本道路交通情報センター(JARTIC)の道路交通情報

全国共通ダイヤル 050-3369-6666(携帯短縮ダイヤル#8011)

※全国どこからでも最寄りの情報センターに接続します。

※PHS、IP電話など一部の電話からはご利用できません。

全国・関東甲信越情報 050-3369-6600

インターネット <http://www.jartic.or.jp/>

(2) 走行中に入手できる道路交通情報

・ 道路情報板

・ ハイウェイラジオ(AM1620kHz)

ハイウェイラジオを放送している区間は、高速道路上の標識によりご案内しています。

・ ハイウェイ情報ターミナル

SA・PAに設置されているモニター画面などにより、広域の道路情報を分かりやすくお知らせしています。



高速道路リニューアルプロジェクト

いま、安全・安心を次の世代へ。

NEXCO東日本は、皆さまに安全・安心を届けるために、  
高速道路の更新・修繕事業に取り組んでまいります。

お問い合わせ先

【お客さま窓口】 NEXCO東日本 お客さまセンター TEL0570-024-024  
または TEL03-5338-7524

本資料については、国土交通記者会、国土交通省建設専門紙記者会、国土交通省交通運輸記者会、都庁記者クラブ、神奈川県政記者クラブ、埼玉県政記者クラブ、千葉県政記者クラブにお配りしています。

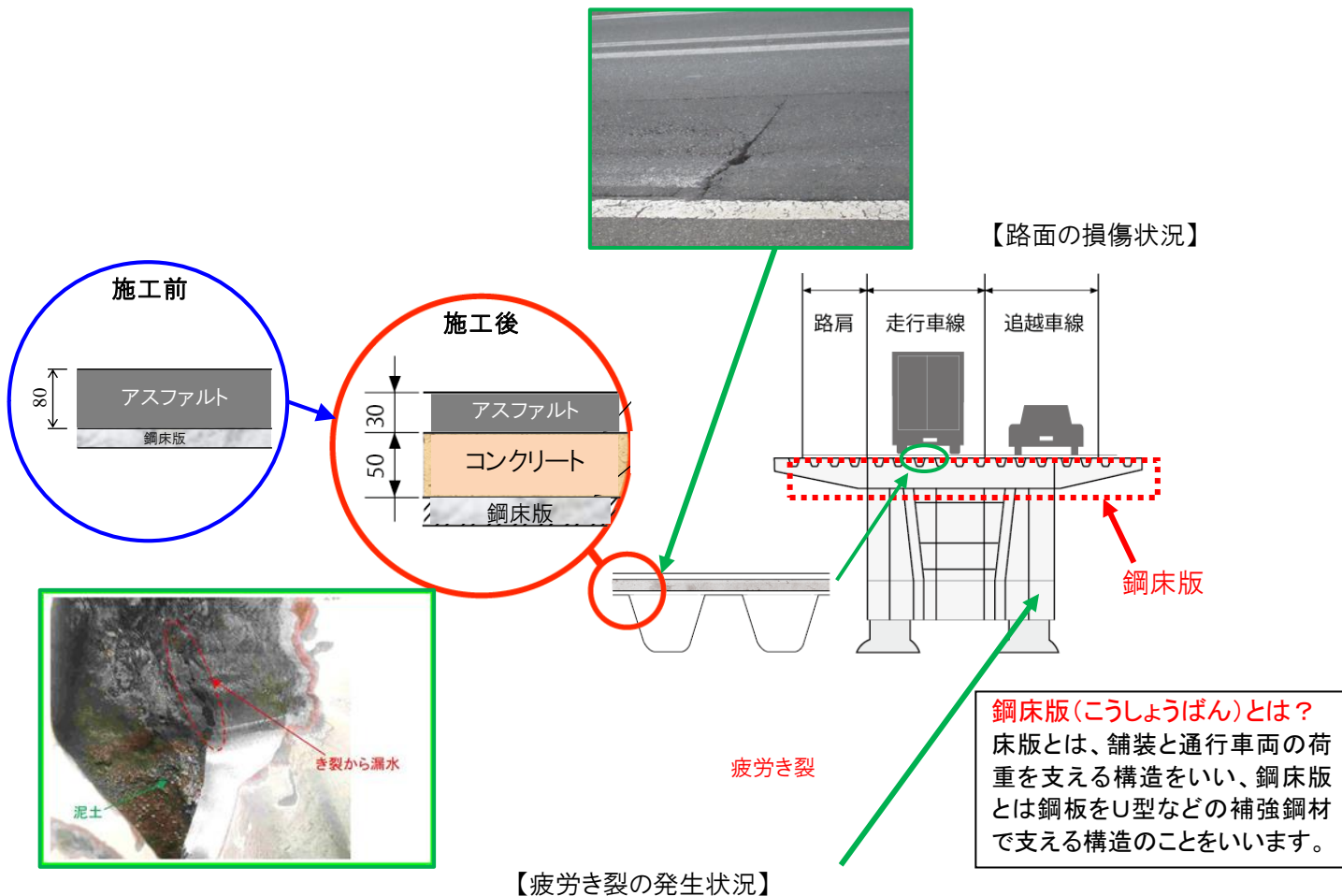


## ◆工事概要

外環道の橋りょう区間では、一部の区間で鋼床版(こうしょうばん: 下図参照)を使用しています。

外環道は、平成4年の開通から25年以上経過しており、この間における、車両の大型化による輪荷重の増加により、鋼床版の疲労き裂が点検により発見されました。鋼床版に発生した疲労き裂は、放置すると鋼床版を貫通し、最悪の場合は路面の陥没をまねき、安全性を損なう恐れがあります。

そこで、疲労き裂が進行する前にき裂の補修を行うとともに、アスファルト舗装の下部を剛性の高いコンクリート(SFRC: 鋼繊維補強コンクリート)に置き換えることで、橋りょうの長寿命化を図る工事を行うものです。



【アスファルト舗装はぎ取り状況※】



【鋼繊維補強コンクリート打設状況※】



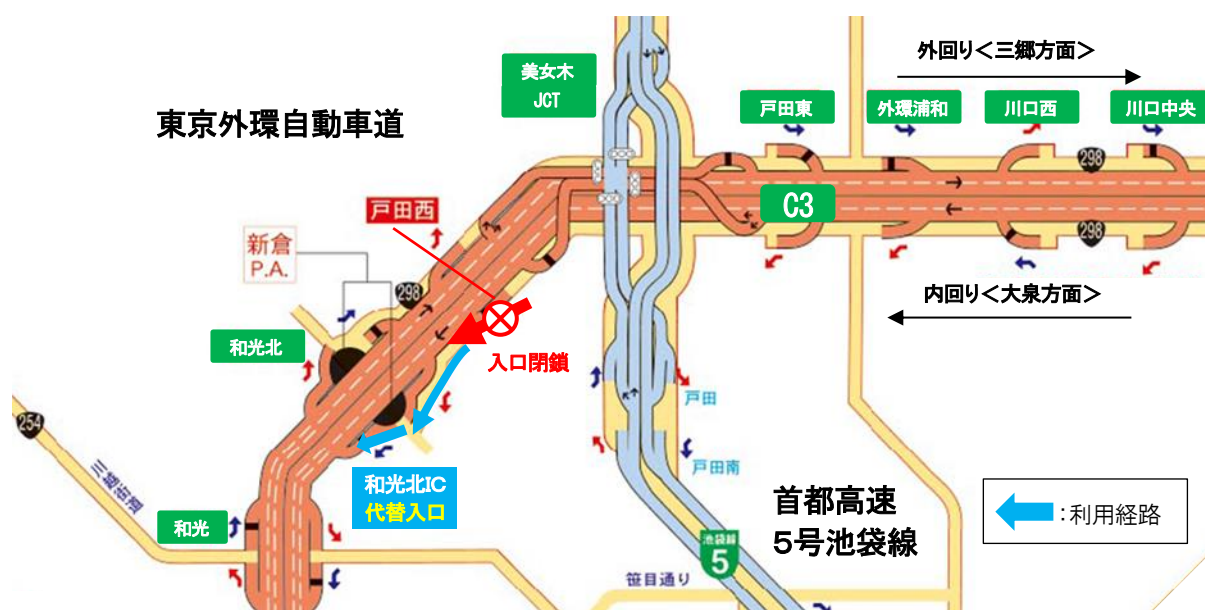
【アスファルト舗装施工状況※】

※写真は、過去に同様の工事を実施した状況です。

## ◆外環道 内回り 戸田西IC 入口閉鎖の場合

実施日時:3月31日(日)22時~4月 3日(水)朝5時(雨天順延あり)

4月 7日(日)22時~4月10日(水)朝5時(雨天順延あり)



外環道 内回り 戸田西IC入口をご利用されるお客さまは、国道 298 号等を利用し、和光北ICのご利用をお願いします。